

הודעה לתקשורת

אתר: www.cbs.gov.il; דוא"ל: info@cbs.gov.il; פקס: 02-6521340

ירושלים, ל' בכסלו, תשפ"ה
31 בדצמבר, 2024
424/2024

אוכלוסיית ישראל בפתחה של שנת 2025 Population of Israel on the Eve of 2025

על פי אומדני הלשכה המרכזית לסטטיסטיקה

- ב-31 בדצמבר 2024 אוכלוסיית ישראל נאמדת בכ-10.027 מיליון תושבים.¹
- 7.707 מיליון הם יהודים ואחרים² (76.9% מכלל האוכלוסייה), 2.104 מיליון – ערבים (21.0%) ו-0.216 מיליון – זרים (2.1%).
- במהלך שנת 2024 גדלה אוכלוסיית ישראל ב-1.1%. קצב הגידול של האוכלוסייה ירד לעומת שנת 2023 (אחוז הגידול בסוף שנת 2023 עמד על 1.6%). הירידה נובעת בעיקר מהמספר הגבוה של ישראלים המהגרים מישראל בשנת 2024.
- במהלך השנה נולדו כ-181 אלף תינוקות (כ-76% לאימהות יהודיות ואחרות וכ-24% לערביות).
- מאזן ההגירה הבין-לאומי³ בשנת 2024 היה שלילי ועמד על -18.2 אלף.

בסוף שנת 2024 אוכלוסיית ישראל גדלה בכ-112 אלף נפש, אחוז גידול של 1.1%. האוכלוסייה גדלה ב-129.6 אלף תושבים מגידול טבעי (לידות פחות פטירות) וקטנה ב-18.2 תושבים מהגירה בין-לאומית.

לידות

במהלך שנת 2024 נולדו כ-181 אלף תינוקות (כ-76% לאימהות יהודיות ואחרות וכ-24% לאימהות ערביות).

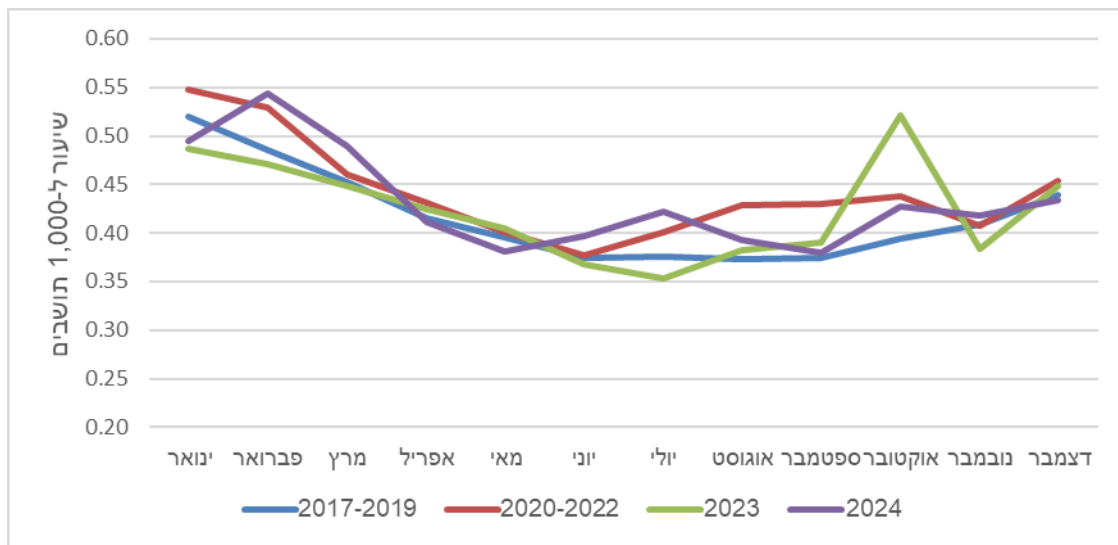
פטירות

במהלך שנת 2024 נפטרו כ-51.4 אלף תושבים, גבוה בכ-1,800 ממספר הנפטרים בשנת 2023 (49.6 אלף). (המספרים בשתי השנים כוללים כ-1,870 חיילים ואזרחים שנהרגו במלחמה החל מה-7/10/23). עם זאת, בשיעור הפטירות ב-2024 לא חל שינוי לעומת 2023 – 5.2 ל-1,000 תושבים. לאחר שלוש שנות הקורונה – 2022-2020 –

¹ אומדני האוכלוסייה לסוף שנת 2024 אינם סופיים, וכוללים את אוכלוסיית הזרים השוהים בישראל.
² אחרים כוללים נוצרים לא-ערבים ואנשים שאינם מסווגים לפי דת במרשם האוכלוסין.
³ מאזן הגירה בין-לאומית: ההפרש בין מספר הנכנסים לגור במדינת ישראל לבין מספר היוצאים ממנה.

התמותה ב-2023 הייתה נמוכה יחסית למרות המלחמה, וב-2024 היא עלתה מעט, בעיקר בחודשים פברואר, יולי ואוקטובר. ביתר החודשים התמותה לא הייתה גבוהה.

תרשים 1 - שיעור תמותה⁴ לפי חודש, ממוצע 2019-2017, ממוצע 2020-2022, 2023, 2024*

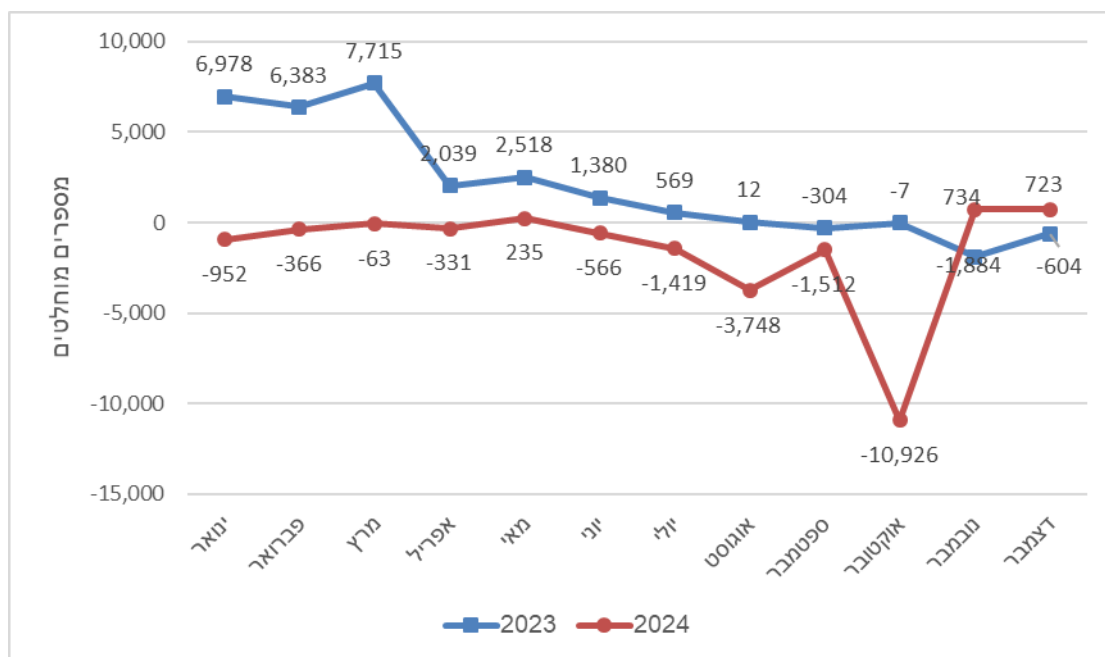


* מתוקן למספר זהה של ימים בחודש; נתוני נובמבר ודצמבר 2024 הם אומדן.

הגירה בין-לאומית

מאזן ההגירה הבין-לאומית לסוף 2024 הוא שלילי ועומד על -18.2 אלף. הגורם העיקרי לכך הוא הגירה של ישראלים לחו"ל (בשנת 2024 עזבו את ישראל 82.7 אלף תושבים וחזרו 23.8 אלף תושבים). מאזן הישראלים המהגרים מישראל בסוף 2024 הוא שלילי ועומד על -58.9 אלף. יצוין כי מספר העולים עומד על 32.8 אלף (נמוך בכ-15 אלף משנת 2023) ומספר המגיעים באיחוד משפחות (7.9 אלף) כמעט זהה לשנת 2023.

תרשים 2 - מאזן הגירה בין-לאומי, לפי חודש, 2024-2023



⁴ שיעור תמותה – מספר הפטירות בגיל מסוים מחולק באוכלוסייה ממוצעת באותו גיל.