

הודעה לתקשורת

אתר: www.cbs.gov.il; דוא"ל: info@cbs.gov.il; פקס: 02-6521340

ירושלים, י"א בטבת, התשפ"ו
31 בדצמבר, 2025
422/2025

אוכלוסיית ישראל בפתחה של שנת 2026 Population of Israel on the Eve of 2026

על פי אומדני הלשכה המרכזית לסטטיסטיקה

- ב-31 בדצמבר 2025 אוכלוסיית ישראל נאמדת בכ-10.178 מיליון תושבים.¹
- 7.771 מיליון הם יהודים ואחרים² (76.3% מכלל האוכלוסייה), 2.147 מיליון – ערבים (21.1%) ו-0.260 מיליון – זרים (2.6%).
- במהלך שנת 2025 גדלה אוכלוסיית ישראל ב-1.1%. קצב הגידול של האוכלוסייה זהה לעומת שנת 2024 (אחוז הגידול בסוף שנת 2024 עמד על 1.1%). הירידה בקצב הגידול נובעת בעיקר מהמספר הגבוה של ישראלים המהגרים מישראל בשנת 2024.
- במהלך השנה נולדו כ-182 אלף תינוקות (כ-76% לאימהות יהודיות ואחרות וכ-24% לערביות).
- מאזן ההגירה הבין-לאומי³ בשנת 2025 היה שלילי ועמד על כ-20 אלף.

בסוף שנת 2025 אוכלוסיית הישראלים גדלה בכ-112 אלף נפש, אחוז גידול של 1.1%. האוכלוסייה גדלה בכ-132 אלף תושבים מגידול טבעי (לידות פחות פטירות) וקטנה בכ-20 אלף תושבים מהגירה בין-לאומית.

לידות

במהלך שנת 2025 נולדו כ-182 אלף תינוקות (כ-76% לאימהות יהודיות ואחרות וכ-24% לאימהות ערביות).

פטירות

במהלך שנת 2025 נפטרו כ-50 אלף תושבים, נמוך בכ-2,000 ממספר הנפטרים בשנת 2024 (כ-52 אלף)⁴. עם זאת, בשיעור הפטירות ב-2025 חל שינוי קטן לעומת 2024 – 5.3 ל-1,000 תושבים ב-2024 לעומת 5.2 ל-1,000 תושבים ב-2025.

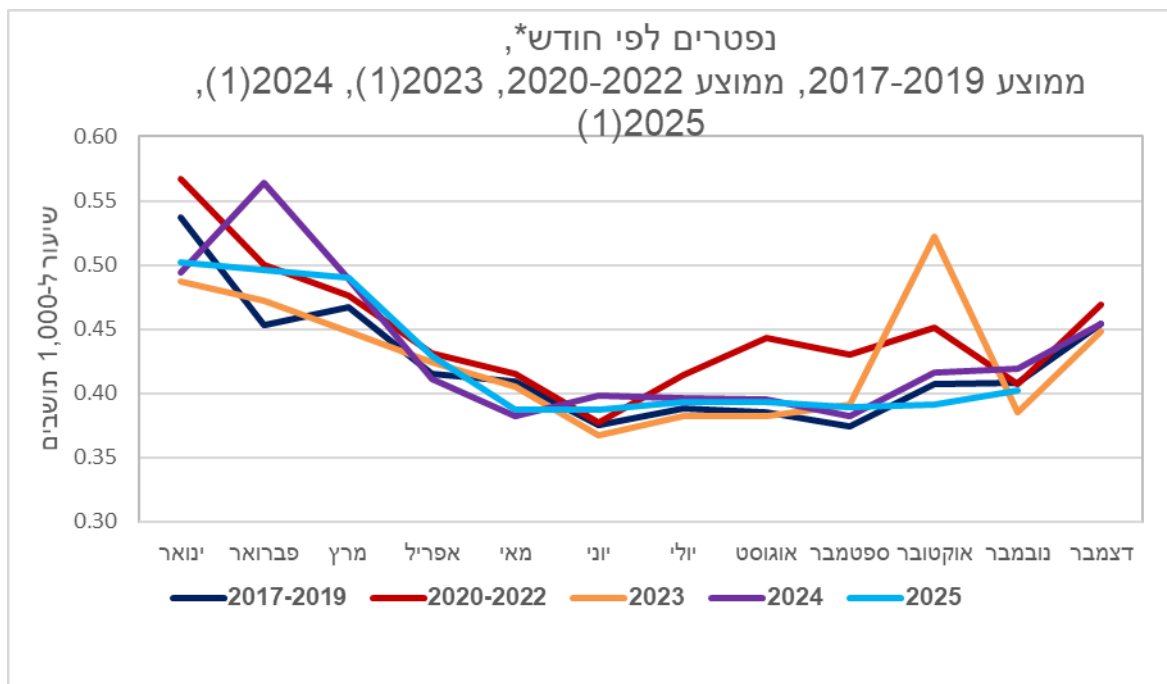
¹ אומדני האוכלוסייה לסוף שנת 2025 אינם סופיים, וכוללים את אוכלוסיית הזרים השוהים בישראל.

² אחרים כוללים נוצרים לא-ערבים ואנשים שאינם מסווגים לפי דת במרשם האוכלוסין.

³ מאזן הגירה בין-לאומית: ההפרש בין מספר המהגרים הנכנסים למדינת ישראל לבין מספר המהגרים יוצאים ממנה.

⁴ המספרים כוללים כ-510 חיילים שנהרגו במלחמה במהלך השנים 2024-2025, מרביתם ב-2024.

תרשים 1 - שיעור תמותה⁵ לפי חודש, ממוצע 2019-2017, ממוצע 2020-2022, 2023, 2024, 2025*

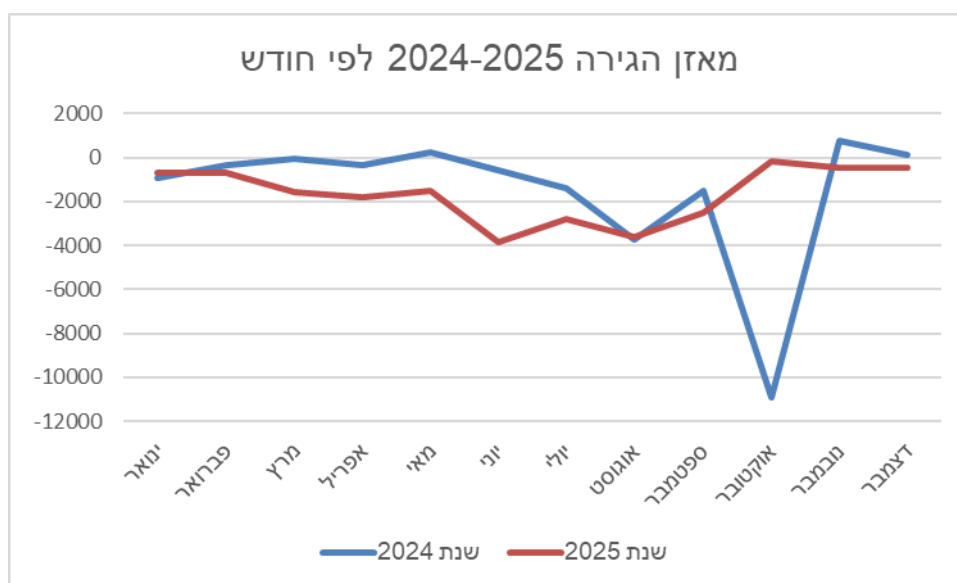


* מתוקן למספר זהה של ימים בחודש; נתוני נובמבר ודצמבר 2025 הם אומדן.

הגירה בין-לאומית

מאזן ההגירה הבין-לאומית לסוף 2025 הוא שלילי ועומד על כ-20 אלף. הגורם העיקרי לכך הוא הגירה של ישראלים לחו"ל (בשנת 2025 עזבו את ישראל 69.3 אלף תושבים וחזרו 19.0 אלף תושבים). מאזן הישראלים המהגרים מישראל בסוף 2025 הוא שלילי ועומד על -50.3 אלף. יצוין כי מספר העולים עומד על 24.6 אלף (נמוך בכ-8 אלף משנת 2024) ומספר המגיעים באיחוד משפחות עומד על 5.5 אלף (נמוך בכ-2.5 אלף משנת 2024).

תרשים 2 - מאזן הגירה בין-לאומי, לפי חודש, 2024-2025



⁵ שיעור תמותה – מספר הפטירות בגיל מסוים מחולק באוכלוסייה ממוצעת באותו גיל.