

# הודעה לתקשורת

אתר: [www.cbs.gov.il](http://www.cbs.gov.il); דוא"ל: [info@cbs.gov.il](mailto:info@cbs.gov.il); פקס: 02-6521340

ירושלים, ז' בשבט, תשפ"ו  
25 בינואר, 2026  
025/2026

## תאונות דרכים עם נפגעים<sup>1</sup> - שנת 2025 (נתונים ארעיים) ודצמבר 2025

### Road Accidents with Casualties – 2025 (Preliminary Data) and December 2025

בשנת 2025 נהרגו 459 אנשים בתאונות דרכים - 20 הרוגים יותר מבשנת 2024. בחודש דצמבר 2025 מספר תאונות הדרכים ומספר הנפגעים היו נמוכים לעומת חודש דצמבר 2024 ולעומת ממוצע חודשי דצמבר בשנים 2021-2023.

#### תאונות דרכים עם נפגעים שאירעו בשנת 2025<sup>2</sup>

- מספר ההרוגים בשנת 2025 היה הגבוה ביותר ב-19 השנים האחרונות. בשנה זו עמד מספר ההרוגים על 459 לעומת 439 הרוגים בשנת 2024, עלייה של 4.6%.
- במספר התאונות הקטלניות בשנת 2025 (438) חלה עלייה של 8.1% לעומת שנת 2024 (405) ועלייה של 32.3% לעומת הממוצע בשנים 2021-2023 (331).
- למשטרת ישראל דווח על 7,602 תאונות דרכים עם נפגעים שסווגו בלמ"ס כת"ד מורחב, ירידה של 8.6% לעומת שנת 2024 וירידה של 25.9% לעומת הממוצע בשנים 2021-2023.
- גם במספר הנפגעים (13,261) חלה ירידה (של 8.2%) לעומת שנת 2024 (14,450) וירידה (של 27.1%) לעומת הממוצע בשנים 2021-2023 (18,195).

#### תאונות דרכים עם נפגעים שאירעו בחודש דצמבר 2025 לעומת חודש דצמבר 2024 ולעומת ממוצע חודשי דצמבר בשנים 2021-2023

- בחודש דצמבר 2025 נהרגו 34 אנשים
- 11 הרוגים פחות ממספרם בדצמבר 2024 (45)
- 3 הרוגים יותר ממספרם הממוצע בחודשי דצמבר בשנים 2021-2023 (31) – עלייה של 9.7%.
- מספר התאונות היה 446
- ירידה של 26.4% לעומת דצמבר 2024 (606)
- ירידה של 45.3% לעומת ממוצע חודשי דצמבר בשנים 2021-2023 (816).

<sup>1</sup> הנתונים בהודעה מתייחסים לתאונות דרכים עם נפגעים מסוג ת"ד מורחב (אלא אם כן צוין אחרת). להרחבה ראו מטא דאטה (הגדרות והסברים) בנושא [תאונות דרכים עם נפגעים](#) נתונים מפורטים על התאונות שאירעו בשנת 2023, יראו אור בקרוב בפרסום "תאונות דרכים עם נפגעים 2023, סיכומים כלליים" בהוצאת הלשכה המרכזית לסטטיסטיקה.

<sup>2</sup> תאונות מסוג ת"ד מורחב. הנתונים לשנת 2025 הם ארעיים. הנתונים לשנים 2021-2024 הם סופיים.

- מספר הפצועים קשה היה 135
- ירידה של 36.9% לעומת דצמבר 2024 (214)
- ירידה של 31.1% לעומת ממוצע דצמבר בשנים 2021-2023 (196).
- מספר הנפגעים היה 802
- ירידה של 25.2% לעומת דצמבר 2024 (1,072)
- ירידה של 42.7% לעומת ממוצע חודשי דצמבר בשנים 2021-2023 (1,400).

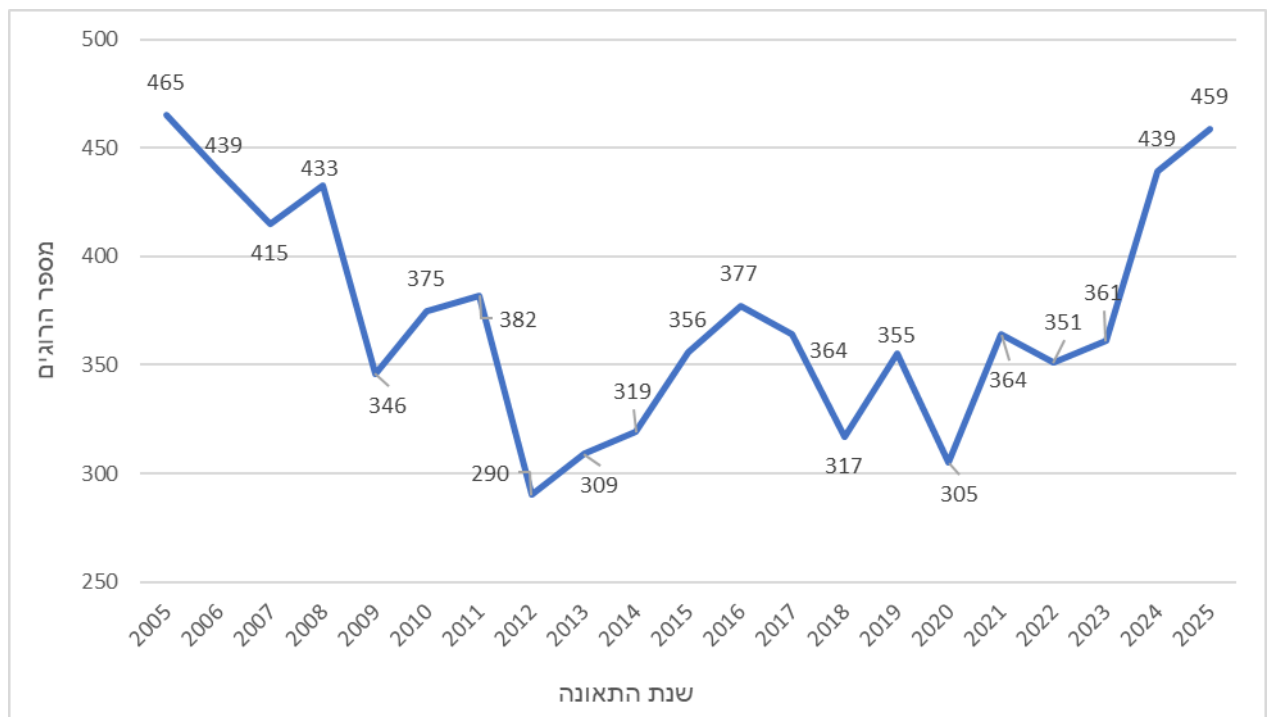
### להרחבה ראו מטא דאטה (הגדרות והסברים) בנושא תאונות דרכים עם נפגעים

#### תאונות דרכים עם נפגעים שאירעו בשנת 2025<sup>3</sup> לעומת שנת 2024 וממוצע השנים 2021-2023

בשנת 2025 נהרגו בתאונות דרכים ברחבי הארץ 459 בני אדם, לעומת 439 הרוגים בשנת 2024. שנת 2025 היא השנה עם מספר ההרוגים הגבוה ביותר ב-19 השנים האחרונות – 20 הרוגים יותר מבשנה שעברה ו-100 הרוגים יותר מממוצע השנים 2021-2023.

במספר הנפגעים חלה ירידה של 8.2% לעומת שנת 2024 (13,261 לעומת 14,450, בהתאמה). בשנה זו אירעו 7,602 תאונות דרכים עם נפגעים, ירידה של 8.6% לעומת שנת 2024 (8,315 תאונות).

#### תרשים 1 - מספר ההרוגים בתאונות דרכים, לפי שנת התאונה



<sup>3</sup> הנתונים לשנת 2025 הם ארעיים. הנתונים לשנים 2021-2024 הם סופיים.

לוח א - תאונות דרכים מסוג ת"ד מורחב ונפגעים, שנת 2025 (נתונים ארעיים)

לעומת שנת 2024 וממוצע השנים 2023-2021

מספרים מוחלטים

אחוז שינוי לעומת ממוצע השנים 2023-2021	אחוז שינוי לעומת שנת 2024	ממוצע השנים 2023-2021	שנת 2024	שנת 2025	נפגעים ותאונות לפי חומרה
-27.1	-8.2	18,195	14,450	13,261	נפגעים - סך הכל
27.9	4.6	359	439	459	הרוגים
3.8	-4.7	2,578	2,808	2,677	פצועים קשה
-33.6	-9.6	15,258	11,203	10,125	פצועים קל
-25.9	-8.6	10,263	8,315	7,602	תאונות עם נפגעים - סך הכל
32.3	8.1	331	405	438	קטלניות
4.4	-2.0	2,301	2,452	2,403	קשות
-37.6	-12.8	7,632	5,458	4,761	קלות

**תאונות דרכים עם נפגעים שאירעו בחודש דצמבר 2025 לעומת חודש דצמבר 2024 וממוצע חודשי דצמבר 2023-2021<sup>4</sup>**

בחודש דצמבר 2025 נרשמו 446 תאונות דרכים עם נפגעים שסווגו בלמ"ס כת"ד מורחב, מהן 34 תאונות קטלניות ו-115 תאונות עם פצועים קשה. בתאונות אלו נפגעו 802 איש, מהם 34 הרוגים ו-135 פצועים קשה.

**לוח ב - תאונות דרכים מסוג ת"ד מורחב ונפגעים בחודש דצמבר 2025 לעומת חודש דצמבר 2024 ולעומת ממוצע חודשי דצמבר בשנים 2023-2021<sup>3</sup>**

מספרים מוחלטים

דצמבר 2023-2021 ממוצע חודשי	דצמבר 2024 סך הכל	דצמבר 2025 סך הכל	נפגעים ותאונות
<b>1,400</b>	<b>1,072</b>	<b>802</b>	<b>נפגעים - סך הכל</b>
31	45	34	הרוגים
196	214	135	פצועים קשה
1,172	813	633	פצועים קל
<b>816</b>	<b>606</b>	<b>446</b>	<b>תאונות עם נפגעים - סך הכל</b>
28	40	34	קטלניות
170	185	115	קשות
618	381	297	קלות

<sup>4</sup> הנתונים לשנת 2025 הם ארעיים. הנתונים לשנים 2024-2021 הם סופיים.

**מספר תאונות הדרכים ומספר הנפגעים בחודש דצמבר 2025 היו נמוכים לעומת חודש דצמבר 2024 ולעומת ממוצע חודשי דצמבר בשנים 2021-2023.**

בחודש דצמבר 2025 נהרגו **11 אנשים פחות** לעומת דצמבר 2024 (34 לעומת 45, בהתאמה), ו-**3 הרוגים יותר** לעומת ממוצע חודשי דצמבר בשנים 2021-2023 (31).

**במספר הפצועים קשה** חלה ירידה של 36.9% לעומת דצמבר 2024 (135 לעומת 214, בהתאמה) וירידה של 31.1% לעומת ממוצע דצמבר בשנים 2021-2023 (196).

**במספר הנפגעים חלה ירידה** של 25.2% לעומת דצמבר 2024 (802 לעומת 1,072, בהתאמה) וירידה של 42.7% לעומת ממוצע חודשי דצמבר בשנים 2021-2023 (1,400).

**במספר התאונות חלה ירידה** של 26.4% לעומת דצמבר 2024 (446 לעומת 606, בהתאמה) וירידה של 45.3% לעומת ממוצע חודשי דצמבר בשנים 2021-2023 (816).

בנוסף על כך, **בחודש דצמבר 2025** דווחו למשטרה 2,618 תאונות, שסווגו בלמ"ס כתיקי "כללי עם נפגעים קל", ובהן נפגעו קל 3,287 בני אדם. במספר התאונות מסוג זה חלה ירידה של 22.7% לעומת **חודש דצמבר 2024** (3,386), ובמספר הנפגעים בהן חלה ירידה של 24.6% (4,357).

נתוני המגמה של מספר הנפגעים<sup>5</sup> בתאונות דרכים מסוג ת"ד מורחב מצביעים על כך שמחודש אפריל 2025 עד חודש דצמבר 2025, נרשמה ירידה בקצב של 1.1% בממוצע לחודש, לאחר עלייה בקצב של 0.5% מחודש נובמבר 2024 עד מרץ 2025 (לוח 1).

בבדיקת נתוני המגמה, נמצא כי במספר התאונות עם נפגעים מסתמנת ירידה בקצב של 0.6% מחודש אפריל 2025 עד חודש דצמבר 2025, לאחר עלייה בקצב של 0.2% מחודש דצמבר 2024 עד חודש מרץ 2025 (לוח 1, תרשימים 1 ו-2).

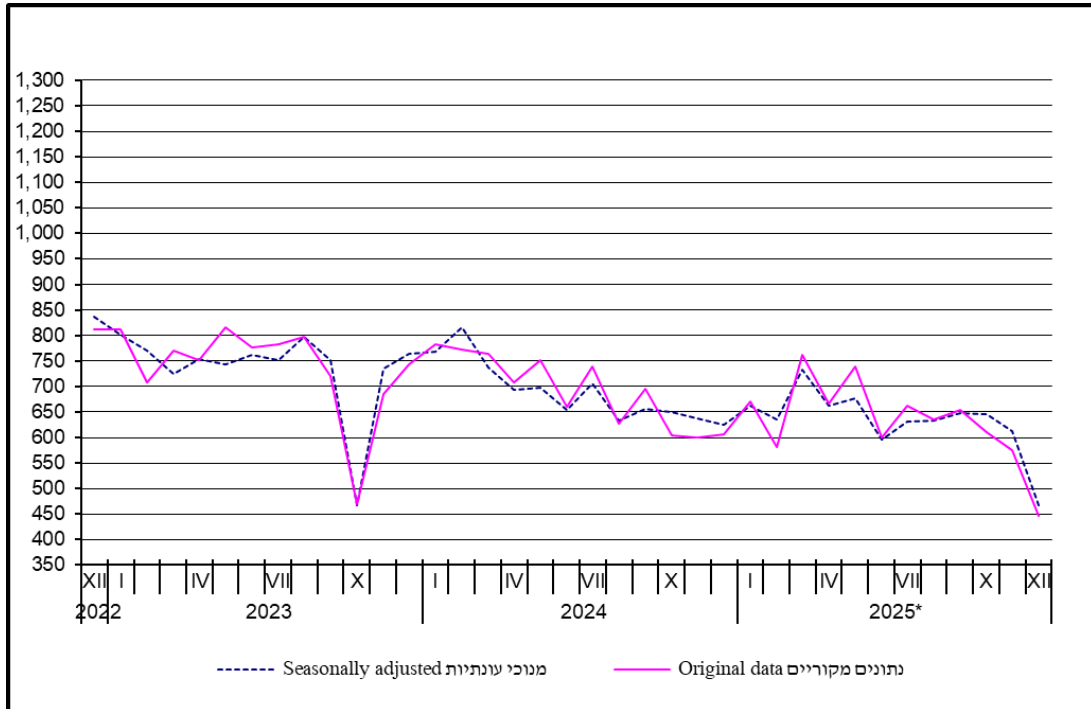
---

<sup>5</sup> הסבר מפורט ומעודכן על תהליך ניכוי עונתיות ואמידת המגמה מתפרסם ב"[הגורמים העונתיים וגורמי](#)

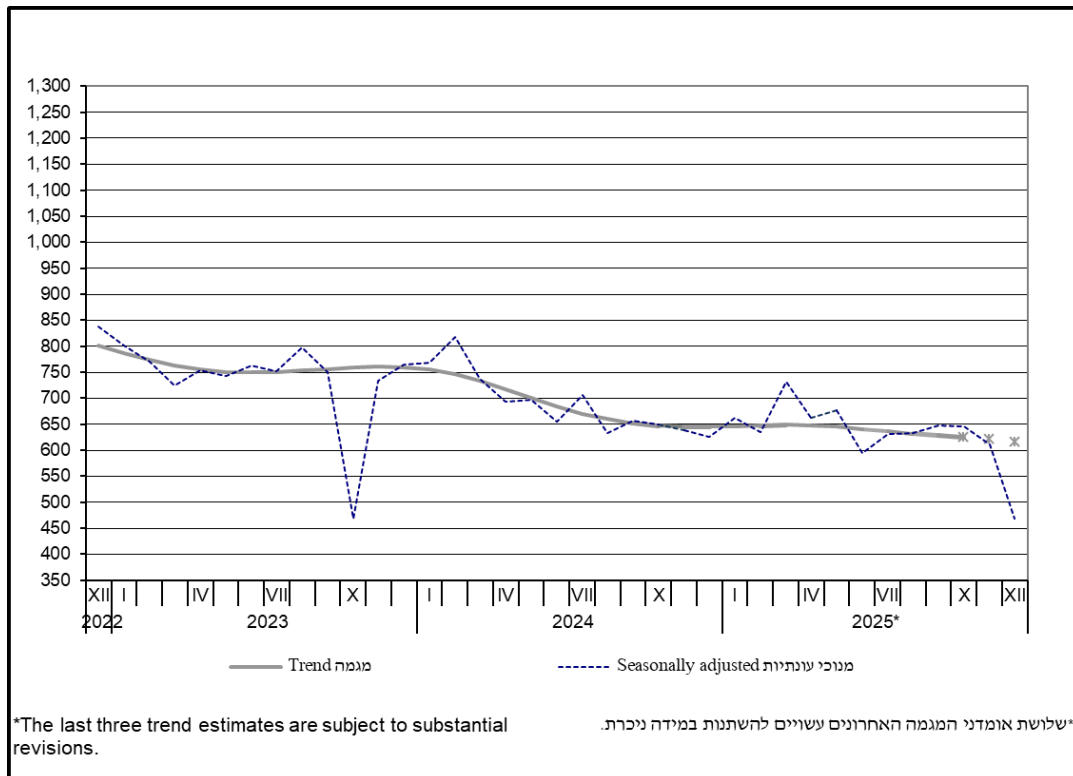
[ההתאמה מראש ל-2025, מגמות ל-2025-2021](#)"

- נתונים מנוכי עונתיות מחושבים באמצעות השיטה לניכוי עונתיות, **X-13ARIMA-SEATS**, אשר פותחה בלשכה המפקדית של ארצות הברית (US Census Bureau) ובעזרת שיטה שפותחה בלשכה המרכזית לסטטיסטיקה (למ"ס), המאפשרת אמידה בזמנית של השפעת תאריכי החגים ומספר ימי הפעילות הנהוגים בישראל.
- נתוני מנוכי עונתיות מתקבלים לאחר ניכוי השפעת העונתיות והשפעת חגים וימי פעילות מהנתונים המקוריים. נתוני מגמה נאמדים לאחר הסרת ההשפעה של האי-סדירות (רעשים) מהנתונים מנוכי העונתיות.
- נתונים מנוכי עונתיות ונתוני מגמה עשויים להשתנות מאחר שהם מחושבים מחדש עם קבלת נתון מקורי נוסף מדי חודש או רבע שנה (ניכוי עונתיות עדכני).

**תרשים 2 - תאונות דרכים עם נפגעים (נתונים מקוריים ומנוכי עונתיות)**



**תרשים 3 - תאונות דרכים עם נפגעים (נתונים מנוכי עונתיות ונתוני מגמה)**



<sup>6</sup> ת"ד מורחב, כולל באזור יהודה והשומרון.

## מקור הנתונים

מערכת תאונות דרכים של משטרת ישראל

מערכת לרישום טראומה של מכון גרטנר - המרכז לחקר טראומה ורפואה דחופה

(קבצים מינהליים המעודכנים לאמצע חודש ינואר 2026)

מידע מפורט על תאונות הדרכים בשנים 2003-2025, ניתן לקבל ב**[מחולל לוחות מחולל מפות](#)** באתר הלמ"ס.

ההודעה הבאה "תאונות דרכים עם נפגעים בחודש ינואר 2026" תפורסם ב-23 בפברואר 2026.