

הודעה לתקשורת

אתר: www.cbs.gov.il; דוא"ל: info@cbs.gov.il; פקס: 02-6521340

ירושלים, ח' בסיוון, תשפ"ו
24 במאי, 2026
157/2026

**תאונות דרכים עם נפגעים: אפריל 2026¹
862 נפגעים ב-477 תאונות דרכים²
מתוכם: 38 הרוגים ב-36 תאונות קטלניות
Road Accidents with Casualties: April 2026
862 Casualties in 477 Road Accidents
Thereof: 38 Killed in 36 Fatal Accidents**

בחודשים ינואר-אפריל 2026 נהרגו 139 אנשים בתאונות דרכים – מספר ההרוגים היה נמוך ב-16 לעומת התקופה המקבילה בשנת 2025. בחודש אפריל 2026 מספר תאונות הדרכים ומספר הנפגעים בהן היו נמוכים לעומת חודש אפריל 2025 ולעומת ממוצע חודשי אפריל בשנים 2022-2024, אך מספר ההרוגים היה גבוה מעט.

תאונות דרכים עם נפגעים שאירעו בחודש אפריל 2026 לעומת חודש אפריל 2025 ולעומת ממוצע חודשי אפריל בשנים 2022-2024

- בחודש אפריל 2026 נהרגו 38 אנשים
- מספר ההרוגים היה גבוה ב-2 לעומת אפריל 2025 (36)
- וגבוה ב-2 לעומת ממוצע חודשי אפריל בשנים 2022-2024 (36)
- מספר התאונות היה 477
- ירידה של 28.8% לעומת אפריל 2025 (670)
- ירידה של 40.0% לעומת ממוצע חודשי אפריל בשנים 2022-2024 (795).
- מספר הפצועים קשה היה 152
- ירידה של 35.9% לעומת אפריל 2025 (237)
- ירידה של 38.5% לעומת ממוצע אפריל בשנים 2022-2024 (247).
- מספר הנפגעים היה 862
- ירידה של 25.6% לעומת אפריל 2025 (1,159)
- ירידה של 43.1% לעומת ממוצע חודשי אפריל בשנים 2022-2024 (1,516).

להרחבה ראו מטא דאטה (הגדרות והסברים) בנושא [תאונות דרכים עם נפגעים](#)

¹ הנתונים לשנת 2026 הם ארעיים וממשיכים להתעדכן על ידי משטרת ישראל.
² ת"ד מורחב, כולל באזור יהודה והשומרון.

תאונות דרכים עם נפגעים שאירעו בחודשים ינואר-אפריל 2026 לעומת התקופה המקבילה בשנת 2025 וממוצע חודשי התקופה המקבילה בשנים 2024-2022

בארבעת החודשים הראשונים בשנת 2026, נהרגו 139 בני אדם בתאונות דרכים עם נפגעים, ירידה של 10.3% לעומת התקופה המקבילה בשנת 2025 (155 הרוגים), אך עלייה של 6.9% לעומת ממוצע התקופה המקבילה בשנים 2024-2022 (130).

במספר הנפגעים חלה ירידה של 27.1% לעומת חודשי ינואר-אפריל 2025 (3,453 לעומת 4,734, בהתאמה) וירידה של 40.3% לעומת ממוצע התקופה המקבילה בשנים 2024-2022 (5,781).

בתקופה זו אירעו 1,969 תאונות דרכים עם נפגעים, ירידה של 26.6% לעומת חודשי ינואר-אפריל 2025 (2,683 תאונות), וירידה של 38.9% לעומת ממוצע התקופה המקבילה בשנים 2024-2022 (3,220).

תאונות דרכים עם נפגעים שאירעו בחודש אפריל 2026 לעומת חודש אפריל 2025 וממוצע חודשי אפריל 2024-2022³

בחודש אפריל 2026 נרשמו 477 תאונות דרכים עם נפגעים שסווגו בלמ"ס כת"ד מורחב, מהן 36 תאונות קטלניות ו-139 תאונות עם פצועים קשה. בתאונות אלו נפגעו 862 איש, מהם 38 הרוגים ו-152 פצועים קשה.

לוח א - תאונות דרכים מסוג ת"ד מורחב ונפגעים בחודש אפריל 2026 (נתונים ארעיים) לעומת חודש אפריל 2025 (נתונים ארעיים) וממוצע חודשי אפריל בשנים 2024-2022 (נתונים סופיים)

מספרים מוחלטים

| אפריל 2024-2022 ממוצע חודשי | אפריל 2025 סך הכל | אפריל 2026 סך הכל | נפגעים ותאונות |
|-----------------------------|-------------------|-------------------|---------------------------|
| 1,516 | 1,159 | 862 | נפגעים - סך הכל |
| 36 | 36 | 38 | הרוגים |
| 247 | 237 | 152 | פצועים קשה |
| 1,234 | 886 | 672 | פצועים קל |
| 795 | 670 | 477 | תאונות עם נפגעים - סך הכל |
| 34 | 36 | 36 | קטלניות |
| 212 | 207 | 139 | קשות |
| 549 | 427 | 302 | קלות |

³ הנתונים לשנת 2026 הם ארעיים. הנתונים לשנים 2025-2022 הם סופיים.

מספר ההרוגים בחודש אפריל 2026 **גבוה** ב-2 לעומת אפריל 2025 (38 לעומת 36, בהתאמה) וגם לעומת ממוצע חודשי אפריל בשנים 2022-2024 (36).

במספר הפצועים קשה חלה **ירידה** של 35.9% לעומת אפריל 2025 (152 לעומת 237, בהתאמה) **וירידה** של 38.5% לעומת ממוצע אפריל בשנים 2022-2024 (247).

במספר הנפגעים חלה **ירידה** של 25.6% לעומת אפריל 2025 (862 לעומת 1,159, בהתאמה) **וירידה** של 43.1% לעומת ממוצע חודשי מרץ בשנים 2022-2024 (1,516).

במספר התאונות חלה **ירידה** של 28.8% לעומת אפריל 2025 (477 לעומת 670, בהתאמה) **וירידה** של 40.0% לעומת ממוצע חודשי אפריל בשנים 2022-2024 (795).

בנוסף על כך, **בחודש אפריל 2026** דווחו למשטרה 2,412 תאונות, שסווגו בלמ"ס כתיקי "כללי עם נפגעים קל", ובהן נפגעו קל 3,038 בני אדם. במספר התאונות מסוג זה חלה **ירידה** של 35.6% לעומת **חודש אפריל 2025** (3,747), ובמספר הנפגעים בהן חלה **ירידה** של 38.4% (4,929).

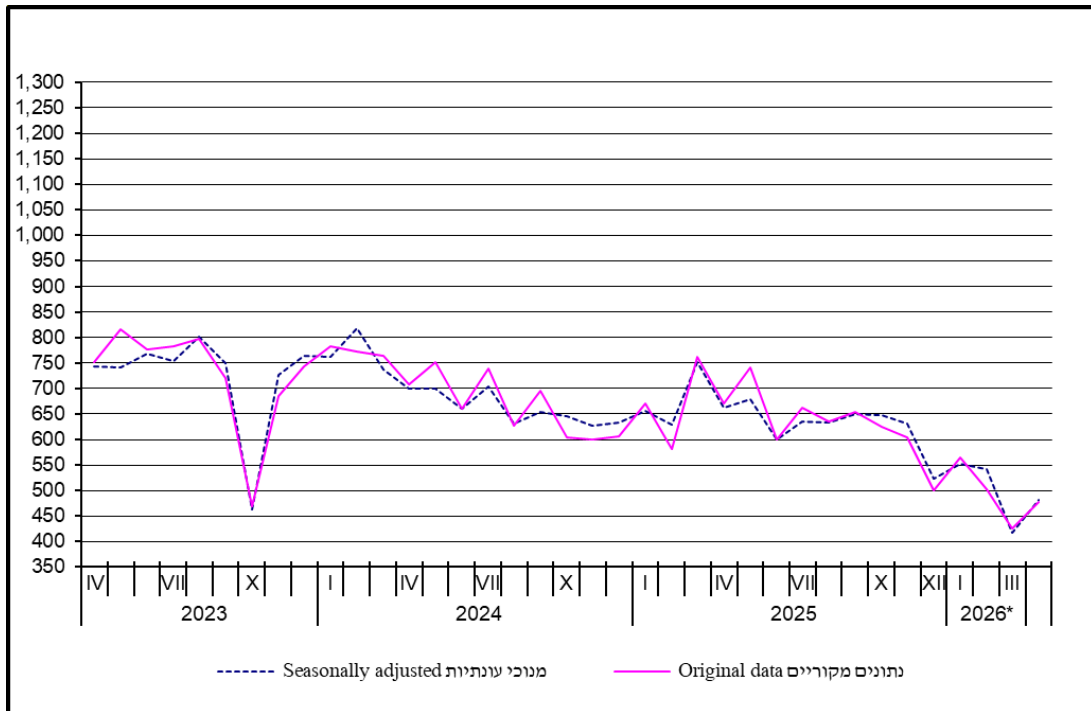
נתוני המגמה של מספר הנפגעים⁴ מצביעים על **ירידה** בקצב של 2.4% מחודש מאי 2025 עד אפריל 2026, לאחר עלייה בקצב של 0.6% מחודש נובמבר 2024 עד חודש אפריל 2025 (לוח 1).

בבדיקת נתוני המגמה, נמצא כי במספר התאונות עם נפגעים מסתמנת **ירידה** בקצב של 2.4% מחודש מאי 2025 עד חודש אפריל 2026, לאחר עלייה בקצב של 0.3% מחודש ינואר 2025 עד חודש אפריל 2025 (לוח 1, תרשימים 1 ו-2).

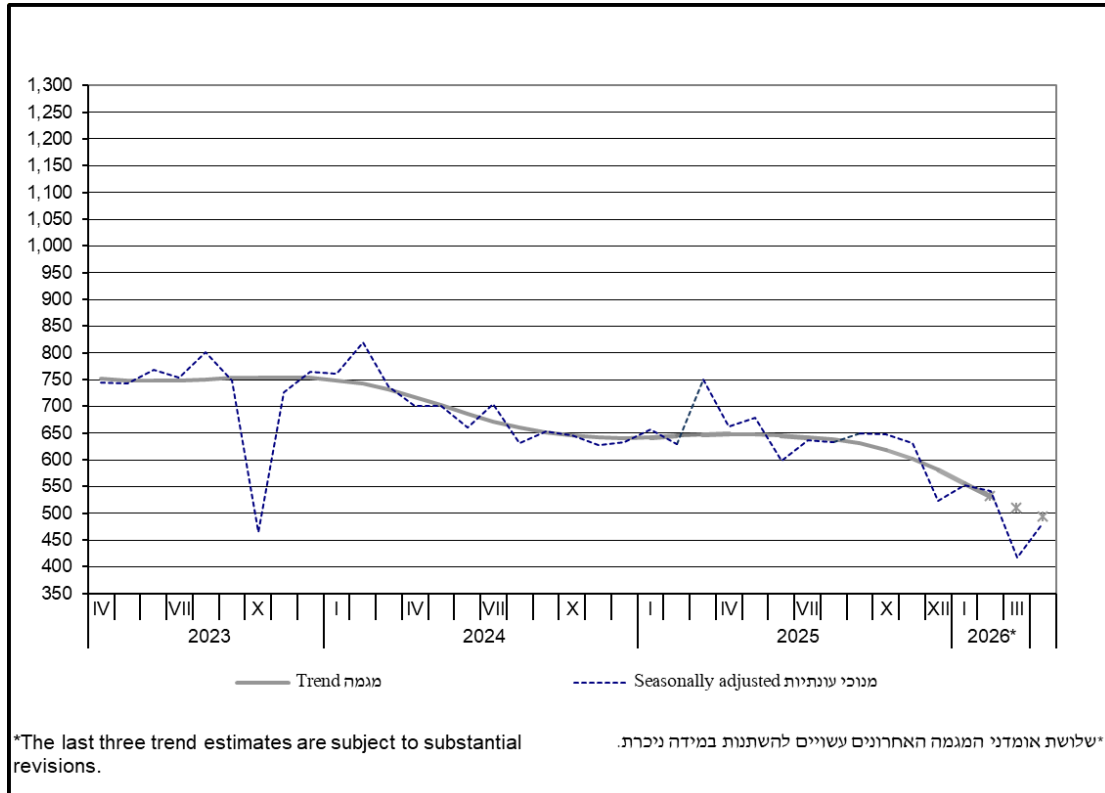
⁴ קיים הסבר מפורט ומעודכן על תהליך ניכוי עונתיות ואמידת המגמה המתפרסם ב"[הגורמים העונתיים וגורמי ההתאמה מראש ל-2025, מגמות ל-2021-2025](#)".

- נתונים מנוכי עונתיות מחושבים באמצעות השיטה לניכוי עונתיות, **X-13ARIMA-SEATS**, אשר פותחה בלשכה המפקדית של ארצות הברית (US Census Bureau) ובעזרת שיטה שפותחה בלשכה המרכזית לסטטיסטיקה (למ"ס), המאפשרת אמידה בזמנית של השפעת תאריכי החגים ומספר ימי הפעילות הנהוגים בישראל.
- נתוני מנוכי עונתיות מתקבלים לאחר ניכוי השפעת העונתיות והשפעת חגים וימי פעילות מהנתונים המקוריים. נתוני מגמה נאמדים לאחר הסרת ההשפעה של האי-סדירות (רעשים) מהנתונים מנוכי העונתיות.
- נתונים מנוכי עונתיות ונתוני מגמה עשויים להשתנות מאחר שהם מחושבים מחדש עם קבלת נתון מקורי נוסף מדי חודש או רבע שנה (ניכוי עונתיות עדכני).

תרשים 1 - תאונות דרכים עם נפגעים (נתונים מקוריים ומנוכי עונתיות)



תרשים 2 - תאונות דרכים עם נפגעים (נתונים מנוכי עונתיות ונתוני מגמה)



⁵ ת"ד מורחב, כולל באזור יהודה והשומרון.

מקור הנתונים

מערכת תאונות דרכים של משטרת ישראל
מערכת לרישום טראומה של מכון גרטנר - המרכז לחקר טראומה ורפואה דחופה
(קבצים מינהליים המעודכנים לאמצע חודש מאי 2026)

מידע מפורט על תאונות הדרכים בשנים 2003-2026, ניתן לקבל ב**[מחולל לוחות מחולל מפות](#)** באתר הלמ"ס.

ההודעה הבאה "תאונות דרכים עם נפגעים בחודש מאי 2026" תפורסם ב-23 ביוני 2026.