



מדינת ישראל  
STATE OF ISRAEL



הלשכה המרכזית לסטטיסטיקה  
Central Bureau of Statistics  
دائرة الإحصاء المركزية

# מורשים לנהוג 2010

פרסום מס' 1455  
[www.cbs.gov.il](http://www.cbs.gov.il)

ירושלים, אב תשע"א, אוגוסט 2011

כל הזכויות שמורות למדינת ישראל © 2011

ISSN 1565-9429

## הקדמה

בפרסום שלפנינו מובאים נתונים על המורשים לנהוג בישראל בסוף שנת 2010. הנתונים שבפרסום זה, כמו בפרסומים השנתיים הקודמים באותו נושא, מבוססים על עיבודים שנערכו בלשכה המרכזית לסטטיסטיקה מתוך קובץ הנהגים של רשות הרישוי במשרד התחבורה.

הפרסום כולל לוחות מפורטים בנושא המורשים לנהוג בישראל (בעלי רישיונות נהיגה) לפי מאפיינים שונים: סוג רכב שבו הם מורשים לנהוג, שנת הוצאת רישיון, קבוצת אוכלוסייה, מין, גיל, יישוב מגורים והגבלות נהיגה. החל בפרסום זה נוסף לוח חדש – מורשים לנהוג לפי יישוב מגורים וגיל.

הפרסום כולל לוח השוואתי לשנים קודמות.

תודתנו לאגף מערכות מידע במשרד התחבורה שהעמיד לרשותנו את הקובץ.

טלי טל  
מנהלת אגף בכיר  
תשתית-כלכלה

ירושלים, תשע"א-2011

## **עובדי הלשכה המרכזית לסטטיסטיקה שהשתתפו בהכנת הפרסום:**

טלי טל – מנהלת אגף בכיר תשתית-כלכלה

אורית ילון-שוקרון – ראש תחום  
אריה אברהם – ראש גף תעבורה  
יונת קנת-שינפלד

שפרה הר – מנהלת אגף בכיר  
מרינה קלמפנר – ראש תחום  
שלמה שמריהו – מתכנת  
אלה מרק – מתכנתת

איריס ראובני  
תמר בן ישי

**הנהלת הלשכה:**

**תחום תחבורה ותקשורת:**

**אגף מערכות מידע:**

**תחום הוצאה לאור:**

לבירורים נוספים בנושא פרסום זה ניתן לפנות אל אריה אברהם, ראש גף תעבורה, בטל' 02-659-2172.

## תוכן העניינים

### עמוד

#### מבוא

1. כללי..... 15
2. ממצאים עיקריים..... 15
3. מונחים, הגדרות והסברים..... 16
4. שיטות (מתודולוגיה)..... 18

#### תרשימים

- 19.....

#### לוחות

1. מורשים לנהוג, לפי סוג רכב שבו הם מורשים לנהוג..... 27
2. מורשים לנהוג, לפי שנת הוצאת רישיון וסוג רכב שבו הם מורשים לנהוג..... 28
3. מורשים לנהוג, לפי קבוצת אוכלוסייה, מין, גיל וסוג רכב שבו הם מורשים לנהוג..... 29
4. מורשים לנהוג, לפי קבוצת אוכלוסייה, מין, שנת הוצאת רישיון וגיל..... 32
5. מורשים לנהוג, לפי קבוצת אוכלוסייה, מחוז, נפה ואזור טבעי של מקום מגוריהם ולפי גיל... 35
6. מורשים לנהוג, לפי יישוב מגורים וסוג רכב שבו הם מורשים לנהוג..... 41
7. מורשים לנהוג, לפי יישוב מגורים וגיל..... 44
8. הגבלות נהיגה, לפי סוג הגבלה וגיל המורשה לנהוג..... 47



# מבוא





## 1. כללי

הלשכה המרכזית לסטטיסטיקה מפרסמת נתונים שנתיים על מורשים לנהוג בישראל בסוף שנת 2010. הנתונים מכילים מידע על סוג רכב שבו הם מורשים לנהוג, שנת הוצאת רישיון, מין, גיל, מחוז, נפה ויישוב מגורים, הגבלות נהיגה ומאפיינים נוספים.

בפרסום זה נוסף לוח חדש - מורשים לנהוג לפי יישוב מגורים וגיל (לוח 7).

מסד הנתונים של הלשכה המרכזית לסטטיסטיקה מבוסס על קובץ מינהלי שנתי שמתקבל מדי שנה מרשות הרישוי שבמשרד התחבורה.

הפרסום כולל גם לוח השוואתי לשנים קודמות.

## 2. ממצאים עיקריים

### מורשים לנהוג בישראל ושיעורם באוכלוסייה

מספר המורשים לנהוג ברכב מנועי הגיע בסוף שנת 2010 לכ-3,538,000. במהלך שנה זו גדל מספרם של המורשים לנהוג ב-90,000, דהיינו, עלייה של כ-2.6% בהשוואה לסוף שנת 2009. האוכלוסייה גדלה ב-1.9% בלבד באותה תקופה.

מספרם הממוצע של המורשים לנהוג לכל רכב מנועי היה 1.4 (בדומה לשנת 2009).

מספר המורשים לנהוג לכל אלף תושבים הגיע בסוף שנת 2010 לכ-460, דהיינו, בעל רישיון אחד לכל 2.2 תושבים, או בעל רישיון אחד לכל 1.5 מבני 17 ומעלה (בדומה לשנת 2009).

### מורשים לנהוג, לפי סוג רכב

בשנת 2010 היו בישראל כ-3,531,000 מורשים לנהוג ברכב פרטי וברכב מסחרי שמשקלו הכולל עד 3.5 טונות (עד 4 טונות למי שהוציא את רישיונו לפני 2007); כ-437,000 מורשים לנהוג ברכב משא שמשקלו הכולל מעל 3.5 טונות, מתוכם כ-164,000 מורשים לנהוג ברכב משא שמשקלו הכולל מעל 12 טונות; כ-498,000 מורשים לנהוג באופנועים; כ-99,000 מורשים לנהוג במוניות; כ-61,000 מורשים לנהוג באוטובוסים;<sup>2</sup> וכ-39,000 מורשים לנהוג בגורר-תומך ("סמי-טריילר").

ביישובים לא-יהודיים שבהם 10,000 תושבים ויותר, חלקם של המורשים לנהוג ברכב משא מתוך כלל בעלי רישיונות הנהיגה, גדול יחסית לממוצע הארצי. חלקם היחסי ביישובים כסיפה וערערה-בנגב מגיע ל-62%-63%, וביישובים רהט, חורה, תל שבע וג'סר א-זרקא מגיע ל-41%-52% (הממוצע הארצי הוא 12.4%). חלקם היחסי של המורשים לנהוג באופנוע גבוה ביישובים תל אביב-יפו, גבעתיים, אילת, רמת גן, אזור, בנימינה-גבעת עדה, יהוד, רמת השרון וקריית אונו ומגיע ל-21%-25% (הממוצע הארצי הוא 14.1%). חלקם היחסי של המורשים לנהוג במונית גבוה ביישובים כסיפה, אילת, כפר קאסם וטירת כרמל, ומגיע ל-8%-11% (הממוצע הארצי הוא 2.8%).

<sup>1</sup> חלקם מורשים לנהוג בכמה סוגים של כלי רכב.  
<sup>2</sup> כולל בעלי היתר מיוחד לנהיגה באוטובוס בשעת חירום בלבד.

### מורשים לנהוג,<sup>1</sup> לפי שנת הוצאת רישיון, גיל ומין

בדומה לשנה הקודמת, לכ-85% מהמורשים לנהוג יש רישיון נהיגה יותר מחמש שנים (כלומר הרישיון הוצא לראשונה לפני 2006), ולכ-6.4% יש רישיון פחות משנתיים (כלומר הרישיון הוצא אחרי 1 בינואר 2009).

מהתפלגות המורשים לנהוג לפי גיל עולה שכ-77,000 (כ-2.2%) מהם בני 18 ומטה, וכ-280,000 (כ-7.9%) מהם בני 65 ומעלה, מתוכם כ-81,000 (כ-2.3%) בני 75 ומעלה. כ-77% מהאוכלוסייה בקבוצת הגיל 25-54 מורשים לנהוג, ואילו בקבוצת הגיל 65 ומעלה, רק כ-37% מורשים לנהוג.

מספר הנשים המורשות לנהוג הגיע בסוף שנת 2010 ל-1,485,000 (עלייה של כ-3.4% בהשוואה לסוף שנת 2009). חלקן באוכלוסיית המורשים גדל מ-39% לפני עשר שנים ל-42% בשנת 2010.

### הגבלות נהיגה

לכ-39% מהמורשים לנהוג יש הגבלת נהיגה כלשהי. ההגבלה העיקרית היא חובת הרכבת משקפיים או עדשות מגע בעת הנהיגה (כ-28% מכלל המורשים לנהוג).

## 3. מונחים, הגדרות והסברים

**מורשים לנהוג** (קודם: "מצבת הנהגים בישראל"): כל אוכלוסיית בעלי רישיונות הנהיגה הישראליים שהיה להם רישיון נהיגה בר-תוקף או שתוקף רישיונם פג בשנה הקודמת. לא כולל מורשים לנהוג בטרקטורים ו/או במכונות חקלאיות נידות בלבד.

**מורשים לנהוג, לפי סוג רכב:** הנתונים בלוחות לפי סוג רכב אינם מסתכמים לסך הכולל כיוון שחלק מהמורשים לנהוג רשאים לנהוג בכמה סוגי רכב.

**סיווג דרגות הנהיגה תואם לסיווג האירופי** (דרגות הנהיגה מוצגות באותיות לטיניות).

- B - מורשים לנהוג **ברכב פרטי** הם אלה המורשים לנהוג **ברכב פרטי ומסחרי** שמשקלו הכולל **עד 3.5 טונות**, ולמי שהוציא את רישיונו לפני 2007, **עד 4.0 טונות**.
- C1 - מורשים לנהוג **ברכב משא** שמשקלו הכולל **עד 12 טונות**, ולמי שהוציא את רישיונו לפני 2007, **עד 15 טונות**.
- C - מורשים לנהוג **ברכב משא** שמשקלו הכולל **מעל 12 טונות**.
- D1 - מורשים לנהוג **במונית**.
- D - מורשים לנהוג **באוטובוס**.
- E - מורשים לנהוג **בגורר-תומך**.
- **אופנוע:**
  - A2 - מורשים לנהוג באופנוע **עד 125 סמ"ק** (עד 14.6 כוח סוס).
  - A1 - מורשים לנהוג באופנוע **עד 33 כוח סוס** (עד 25 קילוואט), ולמי שהוציא את רישיונו לפני 2007, **עד 500 סמ"ק**.
  - A - מורשים לנהוג באופנוע **מעל 33 כוח סוס** (מעל 25 קילוואט), ולמי שהוציא את רישיונו לפני 2007, **מעל 500 סמ"ק**.

<sup>1</sup> חלקם מורשים לנהוג בכמה סוגים של כלי רכב.

**רכב פרטי:** כלי רכב המיועד להסיע עד 8 נוסעים בנוסף לנהג, ושאינו כלי רכב ציבורי, מסחרי או אופנוע (מורשה לנהוג ברכב פרטי – ראה לעיל).

**רכב משא:** כלי רכב המיועד להובלת משא. כולל רכב משא שמשקלו הכולל מעל 3.5 טונות, אינו כולל גורר-תומך.

סך כל המורשים לנהוג ברכב משא שמשקלו הכולל עד 12 טונות זהה לסך כל המורשים לנהוג ברכב משא. מספר המורשים לנהוג **רק** ברכב משא שמשקלו הכולל עד 12 טונות, מתקבל מהחסרת מספר המורשים לנהוג ברכב משא שמשקלו הכולל מעל 12 טונות מסך כל המורשים לנהוג ברכב משא.

**אופנוע:** רכב מנועי בעל 2 או 3 גלגלים אשר רשום ברישיון הרכב כאופנוע, כולל תלת-אופנוע ואופנוע עם כלי רכב צדי (סירה).

סך כל המורשים לנהוג באופנוע שנפח מנועו הוא עד 125 סמ"ק (A2), זהה לסך כל המורשים לנהוג באופנוע. מספר המורשים לנהוג **רק** באופנוע שנפח מנועו הוא עד 125 סמ"ק, מתקבל מהחסרת מספר המורשים לנהוג באופנוע A1 (שנפח מנועו הוא 126-500 סמ"ק) מסך כל המורשים לנהוג באופנוע.

בשנת 1993 צמצמה רשות הרישוי את מספר דרגות רישיון הנהיגה לאופנוע (רכב מנועי דו-גלגלי ותלת-גלגלי) לשלוש דרגות, לפי נפח המנוע: עד 50 סמ"ק, 51-500 סמ"ק ומעל ל-500 סמ"ק. מעשית, מי שהיה רשאי לנהוג לפני כן באופנוע שנפח מנועו הוא עד 250 סמ"ק (קטנוע), רשאי החל ב-1993 לנהוג באופנוע שנפח מנועו הוא עד 500 סמ"ק. שינוי זה בהגדרה של דרגות הרישיון גרם בשנת 1993 לעלייה ניכרת במספר המורשים לנהוג, יחסית למצבת האופנועים באותו נפח מנוע.

בשנת 2007, במסגרת ההתאמה לסיווג האירופי, נעשה שינוי בשלוש הדרגות שהונהגו ב-1993, לדרגות שתוארו לעיל. הלוחות שבפרסום מותאמים לדרגות החדשות המופיעות באותיות לטיניות. כך למשל בדרגה A1 לפי הסיווג החדש כלולים כל הנהגים שהוציאו את רישיונם לאופנוע החל ב-2007, וגם אלו שהוציאו את רישיונם על אופנוע עד 2006 והיו רשאים לנהוג באופנוע שנפחו עד 500 סמ"ק.

#### **שנת הוצאת רישיון:**

- **ברכב עם 4 גלגלים ויותר** - השנה שבה הוצא הרישיון לראשונה, ללא התחשבות בסוג הרכב שעבורו הוצא הרישיון. לדוגמה: 8,629 מורשים לנהוג ברכב משא הוציאו את רישיונם לראשונה בשנת 2005 ברכב פרטי או ישירות ברכב משא (ראה לוח 2).
- **ברכב עם פחות מ-4 גלגלים (אופנוע)** - שנת ההוצאה של הרישיון בדרגה הגבוהה ביותר.

#### **קבוצת אוכלוסייה:**

- **יהודים**
- **ערבים** – כולל מוסלמים, נוצרים-ערבים ודרוזים
- **סך הכל** – כולל גם נוצרים לא-ערבים ואנשים ללא סיווג דת

**הגבלות נהיגה:** מספר הגבלות הנהיגה גדול ממספר המורשים לנהוג בעלי הגבלות נהיגה, כיוון שיש מורשים לנהוג שהם בעלי יותר מהגבלה אחת.

החל ביולי 1995 מגבלת "נהג חדש" היא למשך שנתיים.

#### **4. שיטות (מתודולוגיה)**

##### **א. האוכלוסייה הנחקרת**

כל אוכלוסיית בעלי רישיונות הנהיגה הישראליים, שהיה להם רישיון נהיגה בר-תוקף או שתוקפו פג בשנה קודמת, פרט למורשים לנהוג בטרקטורים ו/או במכונות חקלאיות ניידות.

##### **ב. התקופה הנחקרת**

המידע שבפרסום זה מתייחס למורשים לנהוג ב-31.12.2010, וכולל גם לוח היסטורי (לוח 1).

##### **ג. שיטת החקירה**

מסד הנתונים של הלשכה המרכזית לסטטיסטיקה מבוסס על קובץ מינהלי שנתי שמתקבל מדי שנה מרשות הרישוי שבמשרד התחבורה.

##### **ד. הטיפול בנתונים**

הקובץ המתקבל עובר בלמ"ס תהליך של קליטה, בדיקה ועיבוד נתונים.

##### **ה. מהימנות הנתונים**

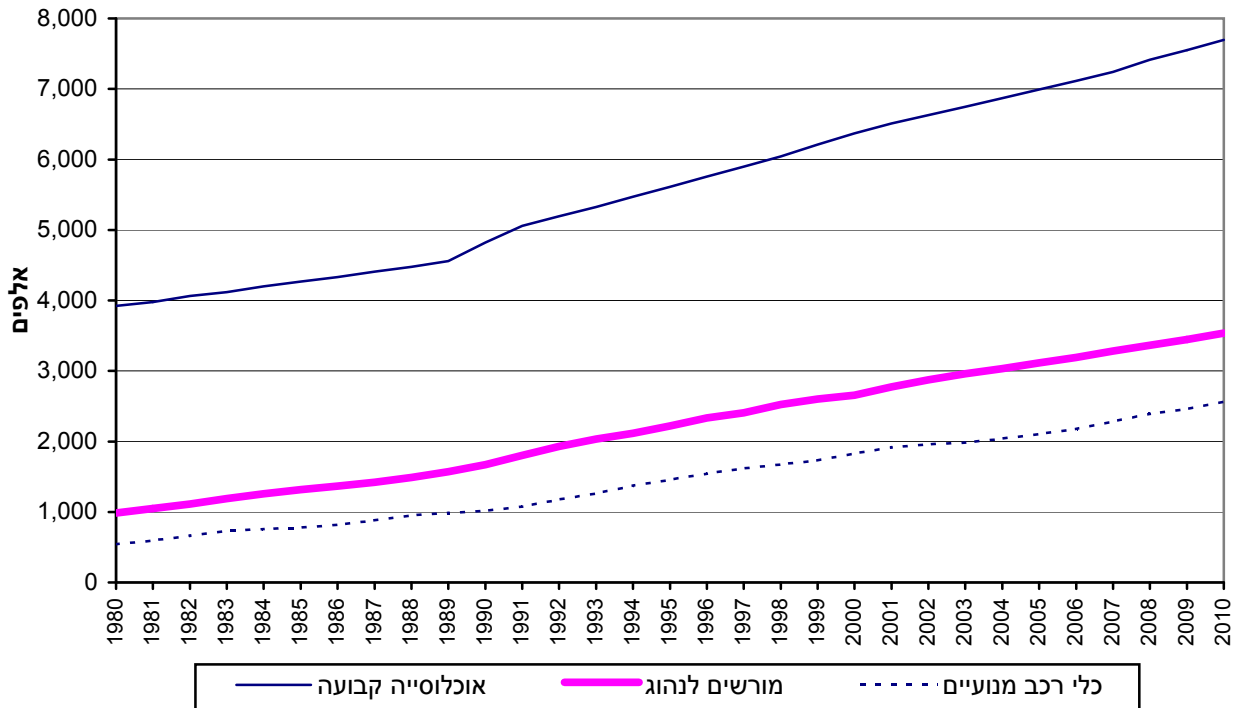
מספר המורשים לנהוג המופיע בפרסום זה הוא מפקדי (ספירה של כל המורשים לנהוג בישראל). הנתונים אינם מוטים על ידי טעויות דגימה, אך ייתכנו טעויות של רישום, סימול, הקלדה ועיבוד.

הנתונים כוללים גם בעלי רישיונות נהיגה ישראליים שאינם מתגוררים בקביעות במדינת ישראל ובעלי רישיונות נהיגה זרים המתגוררים בקביעות במדינה.

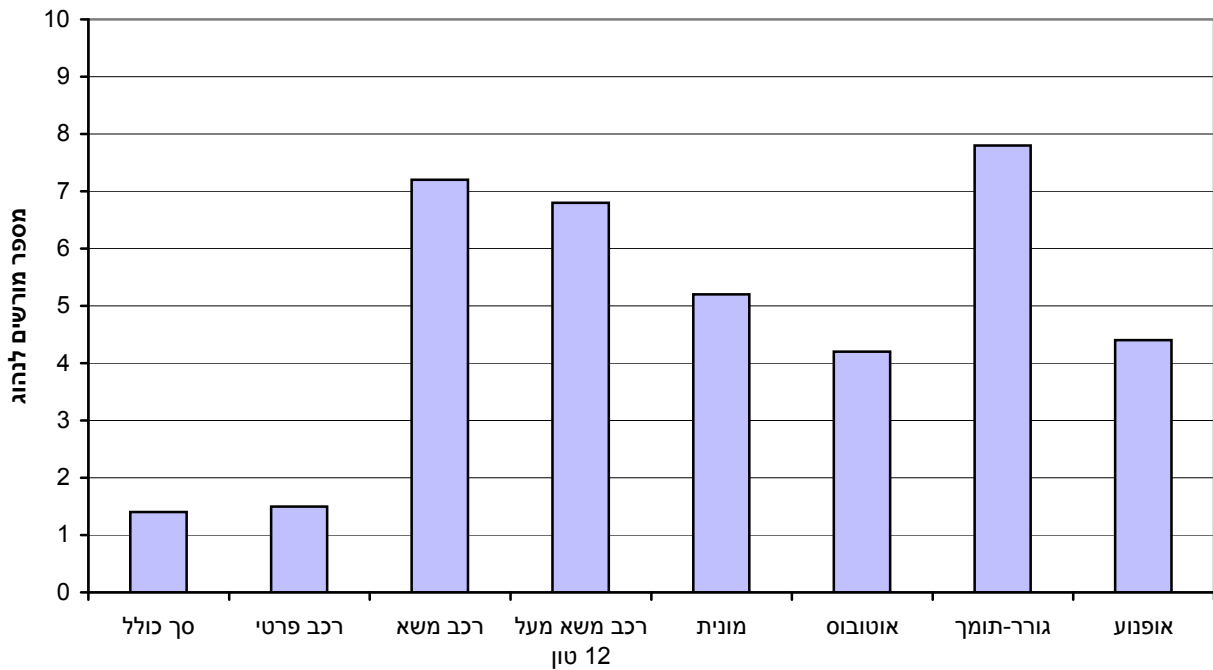
# תרשימים



1. מורשים לנהוג, כלי רכב מנועיים ואוכלוסייה  
2010-1980

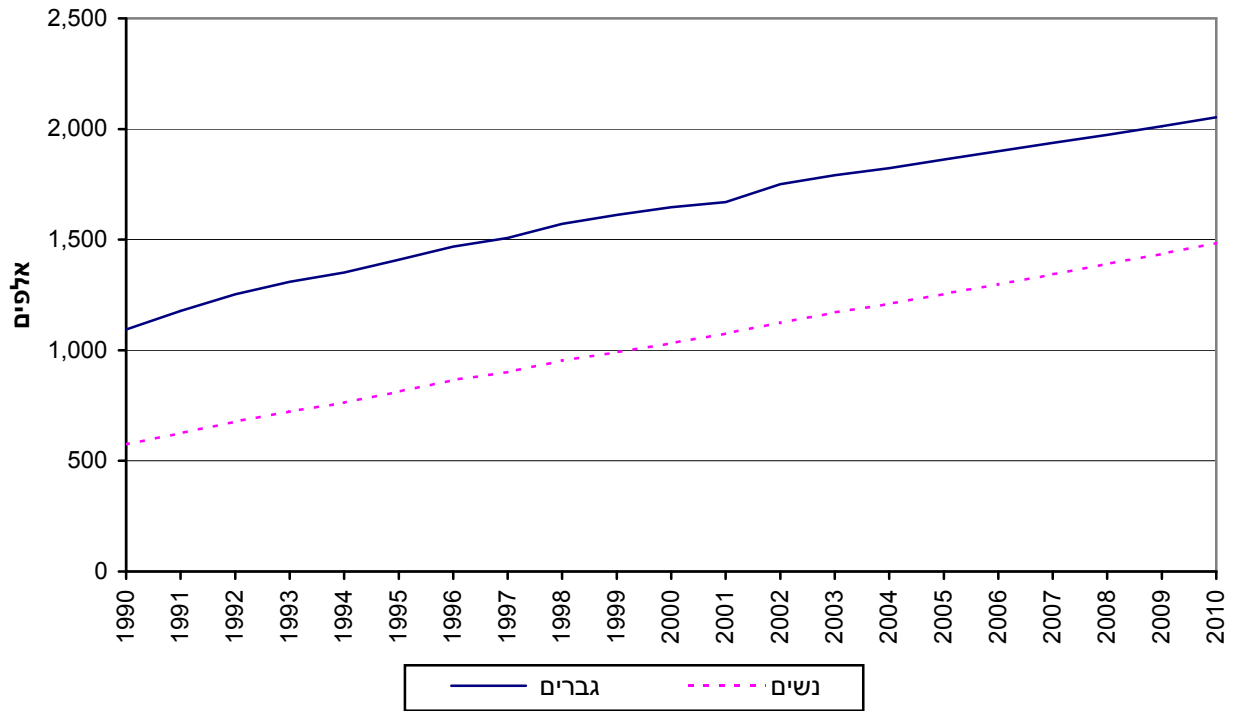


2. מספר מורשים לנהוג לכל כלי רכב, לפי סוג רכב  
2010

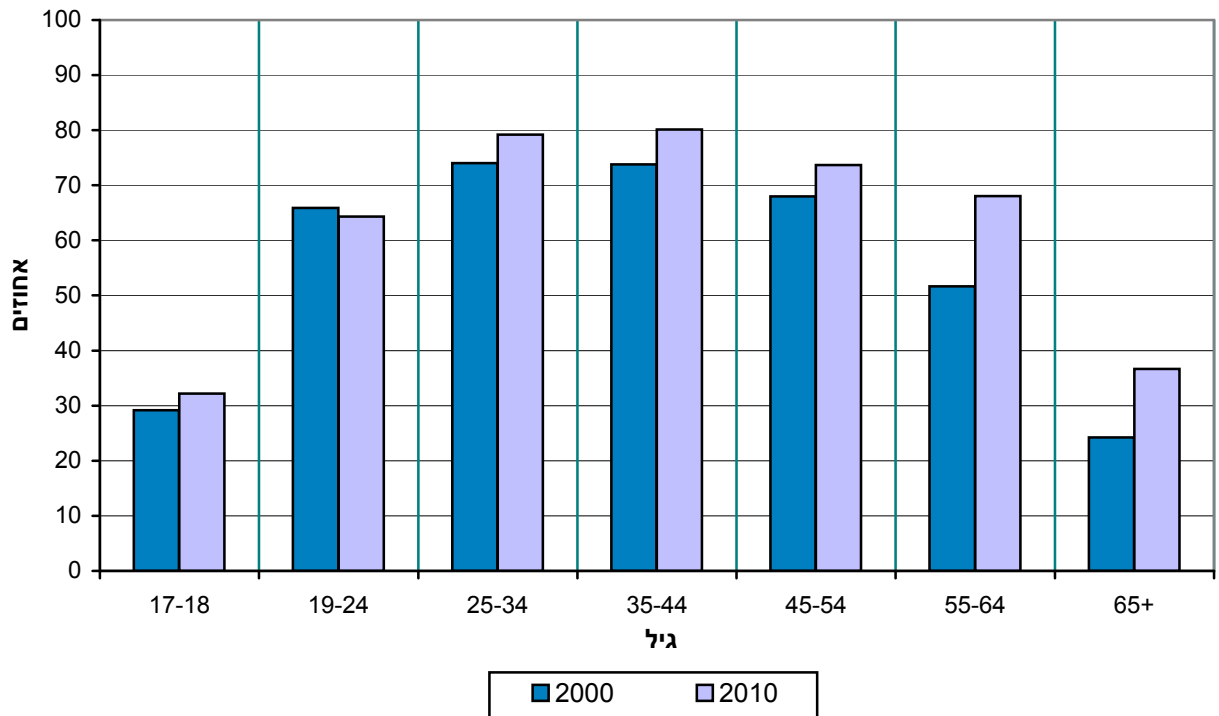


(1) מספר המורשים לנהוג בכלי רכב מסוג מסוים מחולק במספר הרכבים מאותו סוג.

3. מורשים לנהוג, לפי מין  
2010-1990



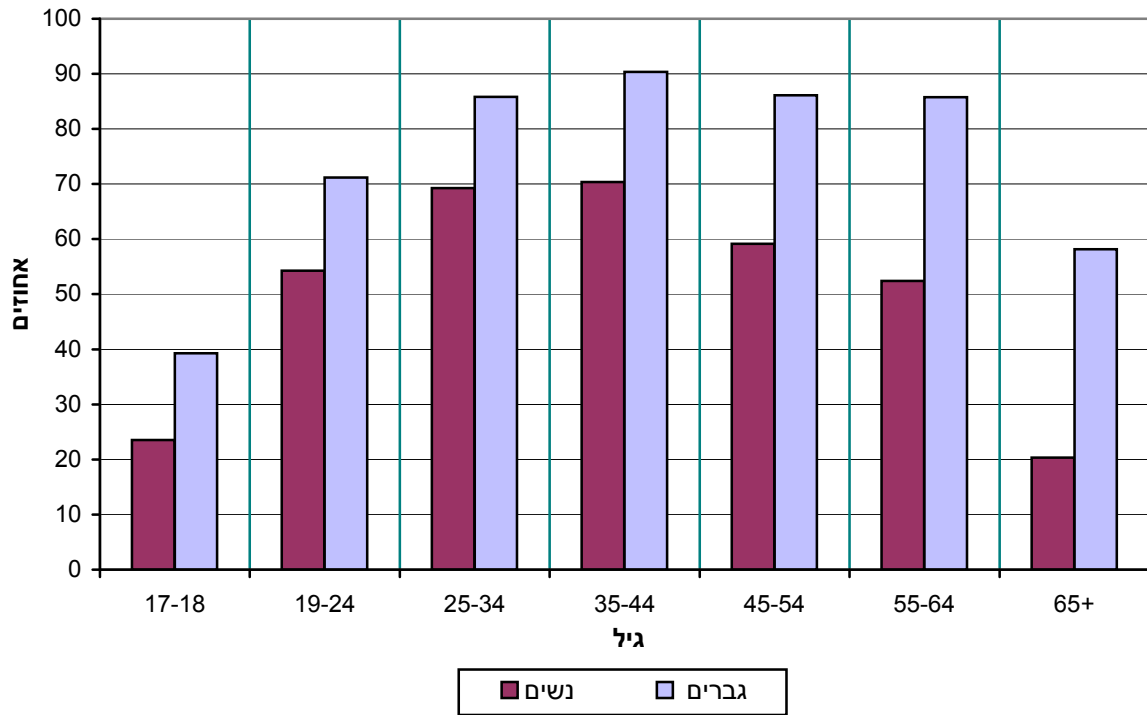
4. מורשים לנהוג, לפי גיל  
2010, 2000



(1) חלקם היחסי של המורשים לנהוג בכל קבוצת גיל.



5. מורשים לנהוג, (1) לפי מין וגיל  
2010



(1) חלקם היחסי של המורשים לנהוג בכל קבוצת גיל.



# לוחות TABLES

נתונים לא ידועים או שאינם ניתנים לפרסום. = ..  
חוסר מקרים או נתונים שאין להם משמעות בגלל מבנה הלוח. = ריק

.. = data not known or not for publication.

Blank Space = no cases or irrelevant as a result of the table's structure.



TABLE 1.- LICENCED TO DRIVE, BY TYPE OF VEHICLE  
THEY ARE LICENCED TO DRIVE

לוח 1.- מורשים לנהוג, לפי סוג רכב שבו  
הם מורשים לנהוג

Year	רכב עם פחות מ-4 גלגלים (אופנוע) Vehicle with less than 4 wheels (motorcycle)			רכב עם 4 גלגלים ויותר Vehicle with 4 wheels or more							סך כולל Grand total	שנה
	501+ cc סמ"ק A (1)	500-126 cc סמ"ק A1 (1)	סך הכל A,A1,A2 Total	גורר-תומך E Road tractor	אוטובוס D Bus	מונית D1 Taxi	Truck		רכב פרטי B Private car			
							משקל כולל מעל 12 טון C Gross weight over 12 tons	רכב משא סך הכל C,C1 Total				
Absolute numbers (Thousands)										מספרים מוחלטים (אלפים)		
1975	68.8	116.4	136.0	15.3	25.0	42.7	..	200.9	699.8	713.3	1975	
1977	72.5	122.7	143.6	16.9	27.2	46.9	..	219.2	806.7	816.7	1977	
1979	75.1	126.0	147.4	17.7	29.4	48.9	..	232.6	919.4	927.4	1979	
1981	84.2	138.5	162.3	19.2	35.1	52.5	..	251.6	1,041.6	1,049.1	1981	
1982	87.8	143.0	168.8	20.2	35.8	53.3	..	258.3	1,104.6	1,111.9	1982	
1983	90.6	146.4	174.5	20.9	36.5	53.9	..	265.7	1,181.2	1,188.8	1983	
1984	94.1	150.7	180.9	21.8	37.3	54.6	..	272.4	1,250.6	1,257.2	1984	
1985	98.0	155.0	186.7	22.5	38.1	55.0	..	277.1	1,309.5	1,315.7	1985	
1986	102.1	159.2	192.8	22.9	38.5	55.4	..	279.8	1,360.2	1,366.7	1986	
1987	107.4	164.5	200.5	23.6	40.0	56.4	..	283.8	1,416.4	1,422.6	1987	
1988	113.2	170.2	208.7	24.2	40.6	57.4	..	287.8	1,484.3	1,491.1	1988	
1989	120.3	177.5	217.9	24.9	42.1	59.4	..	293.5	1,562.7	1,569.0	1989	
1990	128.6	185.7	229.1	26.0	43.9	61.4	..	299.6	1,662.4	1,669.0	1990	
1991	129.3	186.4	241.1	27.2	45.3	62.9	..	306.4	1,795.8	1,802.5	1991	
1992	129.6	196.6	242.9	28.9	47.0	65.5	..	318.9	1,924.8	1,931.1	1992	
1993	(1)129.5	(1)216.9	273.9	30.4	48.8	68.1	..	328.1	2,024.1	2,031.8	1993	
1994	129.5	226.7	290.5	32.2	50.2	69.9	..	337.6	2,106.2	2,114.4	1994	
1995	130.3	237.3	308.0	34.4	51.9	72.5	..	350.5	2,213.7	2,221.5	1995	
1996	131.1	246.3	323.4	34.9	53.2	74.7	..	362.9	2,326.3	2,334.1	1996	
1997	130.1	250.7	332.7	34.8	53.4	76.2	..	368.9	2,400.9	2,408.2	1997	
1998	132.5	262.6	350.6	35.7	54.6	79.2	..	383.2	2,517.0	2,524.0	1998	
1999	131.3	268.8	361.4	36.1	55.2	81.5	..	390.0	2,596.4	2,602.2	1999	
2000	130.0	273.4	369.5	36.3	55.8	83.8	..	395.2	2,673.4	2,678.5	2000	
2001	130.3	281.8	382.2	36.8	56.4	86.0	..	402.3	2,769.8	2,775.1	2001	
2002	130.4	289.6	393.7	36.9	56.7	87.8	204.7	408.7	2,870.5	2,875.9	2002	
2003	129.9	296.5	403.5	37.1	56.8	89.0	198.6	413.4	2,956.9	2,961.9	2003	
2004	129.1	303.1	413.2	37.0	56.7	89.9	189.4	414.9	3,027.9	3,032.8	2004	
2005	128.9	311.6	425.0	37.2	57.4	91.7	184.8	420.3	3,111.6	3,116.4	2005	
2006	128.4	321.9	440.3	37.4	57.8	92.8	181.9	423.6	3,192.9	3,198.4	2006	
2007	(1)130.7	(1)329.6	455.9	37.7	58.6	94.8	175.2	427.8	3,275.3	3,281.1	2007	
2008	132.2	332.8	470.7	38.0	59.4	96.3	169.9	430.0	3,357.6	3,363.8	2008	
2009	131.3	334.8	484.3	38.3	60.4	97.7	166.6	433.6	3,441.1	3,447.8	2009	
2010	130.4	337.0	497.5	38.6	61.3	99.0	163.5	437.8	3,531.4	3,538.4	2010	
Percentage of change - each year compared to previous one										אחוז השינוי - כל שנה לעומת קודמתה		
1995	0.6	4.7	6.0	6.8	3.3	3.7	..	3.8	5.1	5.1	1995	
1996	0.6	3.8	5.0	1.4	2.5	3.1	..	3.5	5.1	5.1	1996	
1997	-0.8	1.8	2.9	-0.2	0.3	2.0	..	1.7	3.2	3.2	1997	
1998	1.8	4.7	5.4	2.7	2.2	3.9	..	3.9	4.8	4.8	1998	
1999	-0.9	2.4	3.1	0.9	1.1	2.9	..	1.8	3.2	3.1	1999	
2000	-1.0	1.7	2.2	0.8	1.0	2.9	..	1.3	3.0	2.9	2000	
2001	0.2	3.1	3.4	1.4	1.2	2.6	..	1.8	3.6	3.6	2001	
2002	0.1	2.8	3.0	0.2	0.5	2.1	..	1.6	3.6	3.6	2002	
2003	-0.4	2.4	2.5	0.5	0.2	1.4	-3.0	1.1	3.0	3.0	2003	
2004	-0.6	2.2	2.4	-0.3	-0.2	1.0	-4.6	0.4	2.4	2.4	2004	
2005	-0.2	2.8	2.9	0.5	1.2	2.0	-2.4	1.3	2.8	2.8	2005	
2006	-0.3	3.3	3.6	0.5	0.7	1.1	-1.6	0.8	2.6	2.6	2006	
2007	(1)1.8	(1)2.4	3.5	0.8	1.4	2.2	-3.7	1.0	2.6	2.6	2007	
2008	1.1	1.0	3.2	0.8	1.4	1.6	-3.0	0.5	2.5	2.5	2008	
2009	-0.7	0.6	2.9	0.9	1.7	1.4	-2.0	0.8	2.5	2.5	2009	
2010	-0.7	0.7	2.7	0.8	1.5	1.3	-1.9	1.0	2.6	2.6	2010	
Number of persons licenced to drive per vehicle(2)										מספר מורשים לנהוג לכל כלי רכב(2)		
1994	25.9	9.1	5.0	8.9	4.8	7.2	..	11.8	1.7	1.5	1994	
1995	23.5	8.6	4.8	8.7	4.8	7.7	..	10.9	1.7	1.5	1995	
1996	22.0	8.3	4.7	8.1	4.7	7.0	..	10.5	1.7	1.5	1996	
1997	20.7	7.9	4.6	8.1	4.8	6.6	..	10.2	1.6	1.5	1997	
1998	20.3	7.9	4.7	9.1	4.9	6.3	..	10.4	1.6	1.5	1998	
1999	20.4	7.9	4.8	9.3	4.9	5.9	..	10.6	1.6	1.5	1999	
2000	20.5	7.7	4.8	9.0	4.7	5.7	..	10.1	1.6	1.5	2000	
2001	20.1	7.7	4.8	8.7	4.7	5.7	..	9.7	1.6	1.4	2001	
2002	20.4	8.0	5.0	9.0	4.8	5.7	10.5	9.6	1.6	1.5	2002	
2003	20.1	8.4	5.3	9.3	4.8	5.6	10.6	9.9	1.6	1.5	2003	
2004	20.6	8.4	5.4	9.5	5.0	5.2	10.5	10.1	1.6	1.5	2004	
2005	19.4	8.1	5.3	9.1	4.9	5.3	10.2	9.9	1.6	1.5	2005	
2006	18.9	7.5	5.1	8.9	4.6	5.0	(4)9.9	(3)9.6	1.6	1.5	2006	
2007	(1)10.1	(1)10.3	4.8	8.6	4.5	5.2	7.8	7.8	1.6	1.4	2007	
2008	9.7	9.4	4.6	8.1	4.4	5.0	7.4	7.4	1.5	1.4	2008	
2009	9.1	8.8	4.4	8.1	4.3	5.2	7.3	7.4	1.5	1.4	2009	
2010	8.8	8.5	4.4	7.8	4.2	5.2	6.8	7.2	1.5	1.4	2010	

(1) The classification was altered twice: until 1992, 51-250 cc and 251+cc and from 1993 till 2006, 51-500 cc and 501+ cc. As of 2007, up to 33 horsepower and over 33 horsepower. See explanation in chapter "Terms, Definitions and Explanations", paragraph "Motorcycle".

(1) הסייג השתנה פעמיים: עד 1992, 51-250 סמ"ק ו-251+ סמ"ק ומ-1993 עד 2006, 500-51 סמ"ק ו-501+ סמ"ק. החל ב-2007, עד 33 כוח סוס ומעל 33 כוח סוס. ראה הסבר בפרק "מונחים, הגדרות והסברים", בסעיף "אופנוע".

(2) Number of licenced to drive a specific type of vehicle divided by number of vehicles of that type.

(2) מספר המורשים לנהוג בכלי רכב מסוים מחולק במספר כלי הרכב מאותו סוג.

(3) Until 2006, number of licenced to drive divided by number of trucks over 4 tons (instead of over 3.5 tons).

(3) עד 2006, מספר המורשים לנהוג מחולק במספר המשאיות מעל 4 טונות (במקום מעל 3.5 טונות).

(4) Until 2006, number of licenced to drive divided by number of trucks over 15 tons (instead of over 12 tons).

(4) עד 2006, מספר המורשים לנהוג מחולק במספר המשאיות מעל 15 טונות (במקום מעל 12 טונות).

TABLE 2.- LICENCED TO DRIVE, BY YEAR LICENCE WAS FIRST ISSUED(1) AND TYPE OF VEHICLE THEY ARE LICENCED TO DRIVE

לוח 2.- מורשים לנהוג, לפי שנת הוצאת רישיון(1) וסוג רכב שבו הם מורשים לנהוג

2010

Year licence was issued	רכב עם פחות מ-4 גלגלים (אופנוע) Vehicle with less than 4 wheels (motorcycle)			רכב עם 4 גלגלים ויותר Vehicle with 4 wheels or more						סך כולל Grand total	שנת הוצאת רישיון
	501+ סמ"ק cc	500-126 סמ"ק cc	סך הכל A,A1,A2	גורר-תומך E	אוטובוס D	מונית D1	Truck משקל כולל מעל 12 טון C	רכב משא סך הכל C,C1	רכב פרטי B		
	A	A1	Total	Road tractor	Bus	Taxi	Gross weight over 12 tons C	Total C,C1	Private car B		
<b>Total</b>	<b>130,408</b>	<b>336,972</b>	<b>497,504</b>	<b>38,588</b>	<b>61,264</b>	<b>98,973</b>	<b>163,545</b>	<b>437,762</b>	<b>3,531,388</b>	<b>3,538,384</b>	<b>סך הכל</b>
2010	1,834	7,940	21,128				22	5,929	113,306	115,698	2010
2009	3,234	8,114	21,566				362	6,823	111,182	112,309	2009
2008	3,558	9,232	21,895	112	12	20	733	7,090	110,488	111,291	2008
2007	4,517	13,290	22,823	176	66	84	818	6,663	101,305	101,896	2007
2006	1,430	12,115	18,981	258	160	193	958	7,731	101,484	101,879	2006
2005	1,449	10,660	16,268	366	301	391	1,041	8,629	106,660	106,935	2005
2004	1,506	10,055	15,368	428	383	515	1,166	8,525	108,136	108,348	2004
2003	1,205	9,041	13,327	537	462	656	1,501	9,257	110,084	110,229	2003
2002	1,264	9,074	13,863	604	562	833	1,689	9,475	107,092	107,212	2002
2001	1,222	9,291	14,387	716	689	1,070	1,828	9,958	104,844	104,957	2001
2000	1,262	8,839	13,713	822	754	1,227	2,018	10,722	106,874	106,958	2000
1999	1,346	9,136	14,585	798	792	1,421	2,055	11,083	104,736	104,811	1999
1998	1,507	9,357	14,987	782	878	1,536	2,128	10,854	102,512	102,573	1998
1997	1,550	8,476	13,966	807	880	1,582	2,114	10,321	96,212	96,262	1997
1996	1,540	9,382	15,313	845	1,110	2,082	2,373	12,216	110,771	110,816	1996
1995	1,677	10,923	17,230	950	1,263	2,334	2,642	13,007	111,758	111,800	1995
1994	1,256	10,050	16,144	935	1,079	2,020	2,584	11,030	94,458	94,499	1994
1993	683	8,707	14,306	1,181	1,293	2,488	3,300	11,226	104,447	104,474	1993
1992	593	7,579	13,193	1,344	1,419	2,612	3,532	11,494	106,475	106,494	1992
1991	1,746	8,563	10,833	1,406	1,620	3,038	3,953	11,741	126,458	126,476	1991
1949-1990	96,001	147,081	173,560	25,510	47,519	74,837	126,673	243,909	1,391,700	1,392,052	1990-1949
Not known	28	67	68	11	22	34	55	79	406	415	לא ידוע

(1) Vehicle with 4 wheels and more - year licence was first issued, regardless of type of vehicle for which the licence was issued. Vehicle with less than 4 wheels (motorcycle) - year highest category of licence was issued.

(1) רכב עם 4 גלגלים ויותר - שנת הוצאת רישיון לראשונה ללא התחשבות בסוג רכב שעבורו הוצא הרישיון. רכב עם פחות מ-4 גלגלים (אופנוע) - שנת ההוצאה של הרישיון בדרגה הגבוהה ביותר.

TABLE 3.- LICENCED TO DRIVE, BY POPULATION GROUP,  
SEX, AGE AND TYPE OF VEHICLE THEY ARE  
LICENCED TO DRIVE

לוח 3.- מורשים לנהוג, לפי קבוצת אוכלוסייה, מין,  
גיל וסוג רכב שבו הם מורשים לנהוג

2010

Sex and age	רכב עם פחות מ-4 גלגלים (אופנוע) Vehicle with less than 4 wheels (motorcycle)			רכב עם 4 גלגלים ויותר Vehicle with 4 wheels or more						סך כולל Grand total	מין וגיל
	501+ cc סמ"ק A	500-126 cc סמ"ק A1	סך הכל A,A1,A2 Total	גורר-תומך E Road tractor	אוטובוס D Bus	מונית D1 Taxi	רכב משא Truck		רכב פרטי B Private car		
							משקל כולל מעל 12 טון C Gross weight over 12 tons	סך הכל C,C1 Total			
	<b>Total(1)</b>										
<b>Grand Total</b>	<b>130,765</b>	<b>337,374</b>	<b>497,504</b>	<b>38,588</b>	<b>61,264</b>	<b>98,973</b>	<b>163,545</b>	<b>437,762</b>	<b>3,531,388</b>	<b>3,538,384</b>	<b>סך כולל</b>
Up to 18		712	6,383					1,790	74,711	77,221	עד 18
19-24	2,110	16,303	35,956	907	624	844	3,894	36,282	447,598	449,628	24-19
25-34	14,337	79,199	133,524	6,229	6,890	11,936	17,658	95,550	889,431	890,889	34-25
35-44	33,176	91,469	137,117	11,324	14,625	23,072	29,089	96,984	773,589	774,060	44-35
45-54	35,432	54,923	74,755	9,319	16,993	24,381	33,430	90,852	580,656	580,851	54-45
55-64	24,732	50,580	61,474	7,485	14,889	25,686	50,980	78,488	485,583	485,746	64-55
65-74	15,228	31,132	34,283	2,571	5,788	10,504	21,677	29,721	199,191	199,291	74-65
75+	5,748	13,053	14,009	752	1,455	2,550	6,815	8,093	80,606	80,675	+75
Not known	2	3	3	1			2	2	23	23	לא ידוע
<b>Men - Total</b>	<b>126,718</b>	<b>315,798</b>	<b>440,946</b>	<b>38,471</b>	<b>60,036</b>	<b>96,957</b>	<b>162,873</b>	<b>430,249</b>	<b>2,047,503</b>	<b>2,053,538</b>	<b>גברים - סך הכל</b>
Up to 18		701	5,980					1,728	46,791	49,129	עד 18
19-24	2,082	15,631	31,979	907	621	837	3,843	33,919	257,146	258,901	24-19
25-34	13,985	72,187	113,728	6,216	6,827	11,769	17,584	92,906	492,384	493,504	34-25
35-44	31,643	83,570	116,811	11,279	14,391	22,506	28,975	96,023	432,032	432,399	44-35
45-54	33,854	51,471	67,388	9,288	16,556	23,709	33,301	90,054	336,397	336,550	54-45
55-64	24,333	49,113	58,365	7,467	14,514	25,215	50,802	78,013	291,067	291,213	64-55
65-74	15,108	30,348	33,061	2,563	5,686	10,385	21,577	29,544	131,387	131,476	74-65
75+	5,711	12,774	13,631	750	1,441	2,536	6,789	8,060	60,281	60,348	+75
Not known	2	3	3	1			2	2	18	18	לא ידוע
<b>Women - Total</b>	<b>4,047</b>	<b>21,576</b>	<b>56,558</b>	<b>117</b>	<b>1,228</b>	<b>2,016</b>	<b>672</b>	<b>7,513</b>	<b>1,483,885</b>	<b>1,484,846</b>	<b>נשים - סך הכל</b>
Up to 18		11	403					62	27,920	28,092	עד 18
19-24	28	672	3,977		3	7	51	2,363	190,452	190,727	24-19
25-34	352	7,012	19,796	13	63	167	74	2,644	397,047	397,385	34-25
35-44	1,533	7,899	20,306	45	234	566	114	961	341,557	341,661	44-35
45-54	1,578	3,452	7,367	31	437	672	129	798	244,259	244,301	54-45
55-64	399	1,467	3,109	18	375	471	178	475	194,516	194,533	64-55
65-74	120	784	1,222	8	102	119	100	177	67,804	67,815	74-65
75+	37	279	378	2	14	14	26	33	20,325	20,327	+75
Not known									5	5	לא ידוע

TABLE 3.- (Cont.)

2010											
Sex and age	רכב עם פחות מ-4 גלגלים (אופנוע) Vehicle with less than 4 wheels (motorcycle)			רכב עם 4 גלגלים ויותר Vehicle with 4 wheels or more						סך כולל Grand total	מין וגיל
	501+ סמ"ק cc	500-126 סמ"ק cc	סך הכל	גורר-תומך	אוטובוס	מונית	Truck	רכב משא	רכב פרטי		
	A	A1	A,A1,A2	E	D	D1	משקל כולל מעל 12 טון	סך הכל	B		
			Total	Road tractor	Bus	Taxi	C	C,C1	Private car		
						Gross weight over 12 tons	Total				
<b>Grand Total</b>	<b>125,204</b>	<b>316,003</b>	<b>468,060</b>	<b>23,964</b>	<b>43,331</b>	<b>78,503</b>	<b>122,746</b>	<b>291,688</b>	<b>2,899,691</b>	<b>2,905,642</b>	<b>סך כולל</b>
Up to 18		616	5,804					560	58,548	60,814	עד 18
19-24	1,811	13,955	32,316	377	142	388	2,311	17,026	341,511	343,193	24-19
25-34	12,753	71,008	122,440	2,477	2,744	7,296	9,924	50,996	699,607	700,766	34-25
35-44	31,801	86,003	129,405	5,143	8,411	16,634	17,540	57,280	611,974	612,345	44-35
45-54	34,365	52,450	71,418	6,255	12,790	19,909	25,295	65,912	483,835	484,004	54-45
55-64	24,044	48,926	59,617	6,569	12,781	22,737	42,958	66,704	442,877	443,022	64-55
65-74	14,757	30,167	33,237	2,399	5,108	9,190	18,450	25,737	183,719	183,813	74-65
75+	5,671	12,875	13,820	744	1,355	2,349	6,267	7,472	77,600	77,665	+75
Not known	2	3	3				1	1	20	20	לא ידוע
<b>Men - Total</b>	<b>121,217</b>	<b>294,885</b>	<b>412,499</b>	<b>23,884</b>	<b>42,193</b>	<b>76,583</b>	<b>122,192</b>	<b>285,130</b>	<b>1,627,163</b>	<b>1,632,293</b>	<b>גברים - סך הכל</b>
Up to 18		605	5,415					504	35,105	37,206	עד 18
19-24	1,786	13,331	28,482	377	141	383	2,268	14,979	188,750	190,197	24-19
25-34	12,421	64,239	103,133	2,471	2,693	7,139	9,862	48,587	376,069	376,952	34-25
35-44	30,276	78,184	109,287	5,116	8,208	16,098	17,458	56,531	328,377	328,669	44-35
45-54	32,811	49,057	64,160	6,234	12,386	19,276	25,198	65,248	267,791	267,923	54-45
55-64	23,649	47,479	56,548	6,553	12,416	22,279	42,808	66,272	256,265	256,394	64-55
65-74	14,638	29,388	32,025	2,391	5,008	9,073	18,355	25,568	117,309	117,392	74-65
75+	5,634	12,599	13,446	742	1,341	2,335	6,242	7,440	57,482	57,545	+75
Not known	2	3	3				1	1	15	15	לא ידוע
<b>Women - Total</b>	<b>3,987</b>	<b>21,118</b>	<b>55,561</b>	<b>80</b>	<b>1,138</b>	<b>1,920</b>	<b>554</b>	<b>6,558</b>	<b>1,272,528</b>	<b>1,273,349</b>	<b>נשים - סך הכל</b>
Up to 18		11	389					56	23,443	23,608	עד 18
19-24	25	624	3,834		1	5	43	2,047	152,761	152,996	24-19
25-34	332	6,769	19,307	6	51	157	62	2,409	323,538	323,814	34-25
35-44	1,525	7,819	20,118	27	203	536	82	749	283,597	283,676	44-35
45-54	1,554	3,393	7,258	21	404	633	97	664	216,044	216,081	54-45
55-64	395	1,447	3,069	16	365	458	150	432	186,612	186,628	64-55
65-74	119	779	1,212	8	100	117	95	169	66,410	66,421	74-65
75+	37	276	374	2	14	14	25	32	20,118	20,120	+75
Not known									5	5	לא ידוע



TABLE 3.- (Cont.)

2010

Sex and age	רכב עם פחות מ-4 גלגלים (אופנוע)			רכב עם 4 גלגלים ויותר						סך כולל	מין וגיל
	Vehicle with less than 4 wheels (motorcycle)			Vehicle with 4 wheels or more							
	501+ cc סמ"ק	500-126 cc סמ"ק	סך הכל	גורר-תומך	אוטובוס	מונית	Truck	רכב משא	רכב פרטי		
	A	A1	A,A1,A2	E	D	D1	משקל כולל מעל 12 טון	סך הכל			
Total			Road tractor	Bus	Taxi	Gross weight over 12 tons	Total	Private car	Grand total		
<b>Grand Total</b>	<b>4,605</b>	<b>16,535</b>	<b>22,494</b>	<b>12,861</b>	<b>17,469</b>	<b>19,553</b>	<b>36,357</b>	<b>130,952</b>	<b>528,592</b>	<b>528,944</b>	<b>סך כולל</b>
Up to 18		77	418					1,180	14,804	14,958	עד 18
19-24	212	1,713	2,541	401	474	439	1,012	16,844	94,144	94,248	19-24
25-34	1,164	6,086	8,144	3,149	4,052	4,430	5,876	39,061	159,893	159,925	25-34
35-44	1,187	4,447	6,280	5,679	6,032	6,083	10,459	35,713	132,066	132,101	35-44
45-54	947	1,899	2,596	2,682	4,075	4,251	7,508	22,713	78,498	78,506	45-54
55-64	602	1,315	1,444	774	2,060	2,846	7,751	10,926	33,149	33,159	55-64
65-74	428	847	911	167	676	1,303	3,205	3,899	13,324	13,329	65-74
75+	65	151	160	8	100	201	545	615	2,712	2,716	+75
Not known				1			1	1	2	2	לא ידוע
<b>Men - Total</b>	<b>4,591</b>	<b>16,421</b>	<b>22,266</b>	<b>12,825</b>	<b>17,389</b>	<b>19,480</b>	<b>36,258</b>	<b>130,493</b>	<b>528,592</b>	<b>354,271</b>	<b>גברים - סך הכל</b>
Up to 18		77	417					1,179	10,815	10,969	עד 18
19-24	212	1,703	2,510	401	472	438	1,012	16,828	94,144	94,248	19-24
25-34	1,161	6,034	8,037	3,143	4,043	4,423	5,869	38,981	159,893	159,925	25-34
35-44	1,185	4,421	6,227	5,661	6,004	6,062	10,432	35,524	132,066	132,101	35-44
45-54	939	1,881	2,570	2,672	4,045	4,220	7,477	22,588	78,498	78,506	45-54
55-64	601	1,308	1,435	772	2,051	2,835	7,723	10,887	33,149	33,159	55-64
65-74	428	846	910	167	674	1,301	3,200	3,891	13,324	13,329	65-74
75+	65	151	160	8	100	201	544	614	2,712	2,716	+75
Not known				1			1	1	2	2	לא ידוע
<b>Women - Total</b>	<b>14</b>	<b>114</b>	<b>228</b>	<b>36</b>	<b>80</b>	<b>73</b>	<b>99</b>	<b>459</b>	<b>174,666</b>	<b>174,673</b>	<b>נשים - סך הכל</b>
Up to 18			1					1	3,989	3,989	עד 18
19-24		10	31		2	1		16	33,755	33,757	19-24
25-34	3	52	107	6	9	7	7	80	61,917	61,918	25-34
35-44	2	26	53	18	28	21	27	189	46,734	46,738	35-44
45-54	8	18	26	10	30	31	31	125	21,928	21,928	45-54
55-64	1	7	9	2	9	11	28	39	5,277	5,277	55-64
65-74		1	1		2	2	5	8	954	954	65-74
75+							1	1	112	112	+75
Not known											לא ידוע

(1) Includes Non-Arab Christians and those not classified by religion.

(1) כולל גם נוצרים לא-ערבים ואנשים ללא סיווג דת.

TABLE 4.- LICENCED TO DRIVE, BY POPULATION GROUP,  
SEX, YEAR LICENCE WAS ISSUED(1) AND AGE

לוח 4.- מורשים לנהוג, לפי קבוצת אוכלוסייה,  
מין, שנת הוצאת רישיון(1) וגיל

2010

Sex and year licence was issued	גיל בשנת 2010 Age in 2010									סך כולל Grand total	מין ושנת הוצאת רישיון
	לא ידוע Not known	75+	65-74	55-64	45-54	35-44	25-34	19-24	עד 18 Up to 18		
<b>Grand Total</b>	<b>23</b>	<b>80,675</b>	<b>199,291</b>	<b>485,746</b>	<b>580,851</b>	<b>774,060</b>	<b>890,889</b>	<b>449,628</b>	<b>77,221</b>	<b>3,538,384</b>	<b>סך הכול (2)</b>
2010		79	362	1,017	2,284	5,639	15,912	37,786	52,619	115,698	2010
2009		73	398	1,099	2,473	6,504	18,331	60,039	23,392	112,309	2009
2008		85	380	1,085	2,537	6,691	20,327	78,976	1,210	111,291	2008
2007		83	406	1,053	2,597	6,650	22,064	69,043		101,896	2007
2006		100	445	1,152	2,910	7,415	25,745	64,112		101,879	2006
2005	1	108	467	1,441	3,355	8,610	31,291	61,662		106,935	2005
2004	1	112	524	1,646	3,644	8,830	40,255	53,336		108,348	2004
2003		109	521	1,836	4,210	9,905	69,690	23,958		110,229	2003
2002		101	560	2,105	4,715	11,197	87,818	716		107,212	2002
2001		122	627	2,498	5,422	12,395	83,893			104,957	2001
2000		187	802	2,973	6,689	14,763	81,544			106,958	2000
1999	1	152	767	2,772	6,272	14,430	80,417			104,811	1999
1998		205	897	3,334	7,265	17,245	73,627			102,573	1998
1997	1	240	1,051	3,973	8,457	19,616	62,924			96,262	1997
1996	1	358	1,327	5,051	11,307	27,704	65,068			110,816	1996
1995		278	1,401	5,319	12,801	33,296	58,705			111,800	1995
1994		376	1,462	5,551	13,238	39,906	33,966			94,499	1994
1993		419	1,889	6,791	14,618	62,253	18,504			104,474	1993
1992		492	2,277	8,178	15,931	78,813	803			106,494	1992
1991		1,104	5,808	20,337	26,007	73,220				126,476	1991
1949-1990	18	75,599	176,849	406,515	424,111	308,960				1,392,052	1990-1949
Not known		293	71	20	8	18	5			415	לא ידוע
<b>Men - Total</b>	<b>18</b>	<b>60,348</b>	<b>131,476</b>	<b>291,213</b>	<b>336,550</b>	<b>432,399</b>	<b>493,504</b>	<b>258,901</b>	<b>49,129</b>	<b>2,053,538</b>	<b>גברים - סך הכל</b>
2010		63	234	506	915	1,853	5,418	18,204	32,074	59,267	2010
2009		53	251	503	950	2,013	6,415	31,162	15,917	57,264	2009
2008		63	238	485	958	2,028	7,437	44,099	1,138	56,446	2008
2007		64	255	480	995	2,062	8,687	39,192		51,735	2007
2006		80	284	480	1,122	2,426	10,377	38,393		53,162	2006
2005	1	86	269	616	1,353	2,890	13,375	37,639		56,229	2005
2004	1	79	312	771	1,450	3,114	18,859	33,320		57,906	2004
2003		92	311	869	1,683	3,475	35,112	16,234		57,776	2003
2002		83	349	1,143	2,114	4,329	49,155	658		57,831	2002
2001		97	423	1,517	2,669	5,342	48,869			58,917	2001
2000		140	513	1,790	3,468	6,683	47,109			59,703	2000
1999	1	115	470	1,452	2,875	6,050	48,360			59,323	1999
1998		151	536	1,696	3,150	7,335	43,272			56,140	1998
1997	1	178	608	2,083	3,666	8,505	37,442			52,483	1997
1996		258	796	2,616	4,732	11,574	39,374			59,350	1996
1995		207	807	2,809	5,487	14,725	37,772			61,807	1995
1994		261	833	2,870	5,682	18,966	22,691			51,303	1994
1993		308	1,159	3,638	6,528	33,538	13,104			58,275	1993
1992		369	1,505	4,615	7,296	46,270	671			60,726	1992
1991		967	4,619	13,663	14,224	44,054				77,527	1991
1949-1990	14	56,356	116,646	246,594	265,228	205,151				889,989	1990-1949
Not known		278	58	17	5	16	5			379	לא ידוע
<b>Women - Total</b>	<b>5</b>	<b>20,327</b>	<b>67,815</b>	<b>194,533</b>	<b>244,301</b>	<b>341,661</b>	<b>397,385</b>	<b>190,727</b>	<b>28,092</b>	<b>1,484,846</b>	<b>נשים - סך הכל</b>
2010		16	128	511	1,369	3,786	10,494	19,582	20,545	56,431	2010
2009		20	147	596	1,523	4,491	11,916	28,877	7,475	55,045	2009
2008		22	142	600	1,579	4,663	12,890	34,877	72	54,845	2008
2007		19	151	573	1,602	4,588	13,377	29,851		50,161	2007
2006		20	161	672	1,788	4,989	15,368	25,719		48,717	2006
2005		22	198	825	2,002	5,720	17,916	24,023		50,706	2005
2004		33	212	875	2,194	5,716	21,396	20,016		50,442	2004
2003		17	210	967	2,527	6,430	34,578	7,724		52,453	2003
2002		18	211	962	2,601	6,868	38,663	58		49,381	2002
2001		25	204	981	2,753	7,053	35,024			46,040	2001
2000		47	289	1,183	3,221	8,080	34,435			47,255	2000
1999		37	297	1,320	3,397	8,380	32,057			45,488	1999
1998		54	361	1,638	4,115	9,910	30,355			46,433	1998
1997		62	443	1,890	4,791	11,111	25,482			43,779	1997
1996	1	100	531	2,435	6,575	16,130	25,694			51,466	1996
1995		71	594	2,510	7,314	18,571	20,933			49,993	1995
1994		115	629	2,681	7,556	20,940	11,275			43,196	1994
1993		111	730	3,153	8,090	28,715	5,400			46,199	1993
1992		123	772	3,563	8,635	32,543	132			45,768	1992
1991		137	1,189	6,674	11,783	29,166				48,949	1991
1949-1990	4	19,243	60,203	159,921	158,883	103,809				502,063	1990-1949
Not known		15	13	3	3	2				36	לא ידוע

TABLE 4.- (Cont.)

לוח 4.- (המשך)

Sex and year licence was issued	2010 גיל בשנת 2010 Age in 2010									סך כולל Grand total	מין ושנת הוצאת רישיון
	לא ידוע Not known	75+	65-74	55-64	45-54	35-44	25-34	19-24	עד 18 Up to 18		
<b>Jews</b>										<b>יהודים</b>	
<b>Grand Total</b>	<b>20</b>	<b>77,665</b>	<b>183,813</b>	<b>443,022</b>	<b>484,004</b>	<b>612,345</b>	<b>700,766</b>	<b>343,193</b>	<b>60,814</b>	<b>2,905,642</b>	<b>סך כולל</b>
2010		78	329	851	1,518	3,038	9,292	23,790	40,584	79,480	2010
2009		73	367	895	1,609	3,372	10,627	41,133	19,111	77,187	2009
2008		83	353	884	1,640	3,483	12,324	58,253	1,119	78,139	2008
2007		79	379	855	1,783	3,557	14,025	52,499		73,177	2007
2006		96	401	889	1,916	3,901	16,962	50,766		74,931	2006
2005		104	414	1,156	2,214	4,775	20,822	49,773		79,258	2005
2004	1	108	470	1,273	2,390	4,913	27,517	45,274		81,946	2004
2003		103	462	1,434	2,732	5,684	52,719	21,007		84,141	2003
2002		97	469	1,556	2,984	6,516	70,181	698		82,501	2002
2001		115	504	1,753	3,288	7,157	68,143			80,960	2001
2000		177	662	2,128	4,080	8,851	66,363			82,261	2000
1999	1	144	641	2,143	4,201	9,265	66,344			82,739	1999
1998		190	747	2,675	5,057	11,871	60,981			81,521	1998
1997		223	889	3,175	5,901	13,847	52,731			76,766	1997
1996	1	323	1,082	3,984	7,710	19,483	54,055			86,638	1996
1995		252	1,144	4,122	8,606	23,086	49,436			86,646	1995
1994		343	1,227	4,367	9,338	28,087	30,055			73,417	1994
1993		397	1,636	5,537	10,731	48,636	17,394			84,331	1993
1992		472	1,990	6,918	12,058	65,330	794			87,562	1992
1991		1,072	5,436	18,781	22,171	63,041				110,501	1991
1949-1990	17	72,846	164,145	377,627	372,071	274,440				1,261,146	1990-1949
Not known		290	66	19	6	12	1			394	לא ידוע
<b>Men - Total</b>	<b>15</b>	<b>57,545</b>	<b>117,392</b>	<b>256,394</b>	<b>267,923</b>	<b>328,669</b>	<b>376,952</b>	<b>190,197</b>	<b>37,206</b>	<b>1,632,293</b>	<b>גברים - סך הכל</b>
2010		62	212	412	663	1,244	3,662	11,298	23,624	41,177	2010
2009		53	230	410	654	1,303	4,310	20,373	12,533	39,866	2009
2008		62	213	383	634	1,229	4,926	30,902	1,049	39,398	2008
2007		60	234	368	707	1,243	5,894	28,185		36,691	2007
2006		76	251	346	723	1,358	6,876	28,911		38,541	2006
2005		83	232	469	855	1,637	8,535	28,922		40,733	2005
2004	1	75	276	541	921	1,715	12,210	27,205		42,944	2004
2003		87	263	607	1,022	1,919	24,913	13,760		42,571	2003
2002		79	271	766	1,192	2,250	37,368	641		42,567	2002
2001		90	316	935	1,409	2,638	37,948			43,336	2001
2000		133	388	1,125	1,821	3,475	36,328			43,270	2000
1999	1	108	370	1,025	1,694	3,470	37,906			44,574	1999
1998		137	409	1,231	1,979	4,697	33,912			42,365	1998
1997		162	468	1,522	2,314	5,558	29,563			39,587	1997
1996		225	586	1,853	2,897	7,274	30,662			43,497	1996
1995		182	583	1,925	3,225	8,590	30,029			44,534	1995
1994		233	643	2,035	3,509	11,108	19,184			36,712	1994
1993		288	943	2,805	4,378	23,250	12,063			43,727	1993
1992		351	1,267	3,754	4,954	35,352	662			46,340	1992
1991		937	4,297	12,601	11,850	35,589				65,274	1991
1949-1990	13	53,787	104,887	221,265	220,519	173,760				774,231	1990-1949
Not known		275	53	16	3	10	1			358	לא ידוע
<b>Women - Total</b>	<b>5</b>	<b>20,120</b>	<b>66,421</b>	<b>186,628</b>	<b>216,081</b>	<b>283,676</b>	<b>323,814</b>	<b>152,996</b>	<b>23,608</b>	<b>1,273,349</b>	<b>נשים - סך הכל</b>
2010		16	117	439	855	1,794	5,630	12,492	16,960	38,303	2010
2009		20	137	485	955	2,069	6,317	20,760	6,578	37,321	2009
2008		21	140	501	1,006	2,254	7,398	27,351	70	38,741	2008
2007		19	145	487	1,076	2,314	8,131	24,314		36,486	2007
2006		20	150	543	1,193	2,543	10,086	21,855		36,390	2006
2005		21	182	687	1,359	3,138	12,287	20,851		38,525	2005
2004		33	194	732	1,469	3,198	15,307	18,069		39,002	2004
2003		16	199	827	1,710	3,765	27,806	7,247		41,570	2003
2002		18	198	790	1,792	4,266	32,813	57		39,934	2002
2001		25	188	818	1,879	4,519	30,195			37,624	2001
2000		44	274	1,003	2,259	5,376	30,035			38,991	2000
1999		36	271	1,118	2,507	5,795	28,438			38,165	1999
1998		53	338	1,444	3,078	7,174	27,069			39,156	1998
1997		61	421	1,653	3,587	8,289	23,168			37,179	1997
1996	1	98	496	2,131	4,813	12,209	23,393			43,141	1996
1995		70	561	2,197	5,381	14,496	19,407			42,112	1995
1994		110	584	2,332	5,829	16,979	10,871			36,705	1994
1993		109	693	2,732	6,353	25,386	5,331			40,604	1993
1992		121	723	3,164	7,104	29,978	132			41,222	1992
1991		135	1,139	6,180	10,321	27,451				45,227	1991
1949-1990	4	19,059	59,258	156,362	151,552	100,677				486,915	1990-1949
Not known		15	13	3	3	2				36	לא ידוע

TABLE 4.- (Cont.)

לוח 4.- (המשך)

Sex and year licence was issued	2010									סך כולל Grand total	מין ושנת הוצאת רישיון
	גיל בשנת 2010 Age in 2010										
	לא ידוע Not known	75+	65-74	55-64	45-54	35-44	25-34	19-24	עד 18 Up to 18		
<b>Arabs</b>										<b>ערבים</b>	
<b>Grand Total</b>	<b>2</b>	<b>2,716</b>	<b>13,329</b>	<b>33,159</b>	<b>78,506</b>	<b>132,101</b>	<b>159,925</b>	<b>94,248</b>	<b>14,958</b>	<b>528,944</b>	<b>סך כולל</b>
2010			11	50	332	1,466	4,600	12,157	10,984	29,600	2010
2009			9	59	377	1,951	5,605	16,749	3,905	28,655	2009
2008		2	7	58	408	2,005	6,005	18,476	69	27,030	2008
2007		1	11	57	390	1,876	5,901	14,749		22,985	2007
2006			12	78	452	2,051	6,554	11,744		20,891	2006
2005		1	16	83	518	2,251	8,134	10,555		21,558	2005
2004		2	22	77	561	2,296	10,262	7,172		20,392	2004
2003		3	21	78	639	2,408	14,024	2,638		19,811	2003
2002		2	23	88	664	2,498	14,813	8		18,096	2002
2001		3	30	151	833	2,647	13,221			16,885	2001
2000		3	30	223	1,092	3,316	13,085			17,749	2000
1999			38	178	989	3,276	12,478			16,959	1999
1998		9	50	195	1,203	3,691	11,494			16,642	1998
1997	1	8	59	293	1,527	4,273	9,445			15,606	1997
1996		25	141	561	2,517	6,864	10,487			20,595	1996
1995		17	175	745	3,295	9,108	8,950			22,290	1995
1994		19	147	755	3,110	10,863	3,799			18,693	1994
1993		15	118	677	2,977	12,662	1,064			17,513	1993
1992		12	127	655	3,030	12,794				16,618	1992
1991		11	124	561	2,657	9,673				13,026	1991
1949-1990	1	2,580	12,153	27,536	50,933	34,127				127,330	1990-1949
Not known		3	5	1	2	5	4			20	לא ידוע
<b>Men - Total</b>	<b>2</b>	<b>2,604</b>	<b>12,375</b>	<b>27,882</b>	<b>56,578</b>	<b>85,354</b>	<b>98,016</b>	<b>60,491</b>	<b>10,969</b>	<b>354,271</b>	<b>גברים - סך הכל</b>
2010			7	25	74	196	1,010	5,837	7,788	14,937	2010
2009			5	13	78	258	1,258	9,509	3,113	14,234	2009
2008		1	6	28	97	316	1,622	11,701	68	13,839	2008
2007		1	7	25	96	352	1,759	9,796		12,036	2007
2006			9	35	118	398	2,328	8,288		11,176	2006
2005		1	11	36	156	487	3,506	7,707		11,904	2005
2004		2	13	25	129	539	5,101	5,427		11,236	2004
2003		3	16	37	164	573	8,262	2,218		11,273	2003
2002		2	17	37	202	763	9,794	8		10,823	2002
2001		3	28	87	346	924	9,050			10,438	2001
2000		3	25	140	466	1,306	9,182			11,122	2000
1999			26	82	387	1,228	9,211			10,934	1999
1998		8	40	90	441	1,433	8,467			10,479	1998
1997	1	8	48	165	589	1,829	7,283			9,923	1997
1996		24	120	351	1,070	3,278	8,279			13,122	1996
1995		17	156	506	1,597	5,255	7,477			15,008	1995
1994		18	120	511	1,603	7,119	3,413			12,784	1994
1993		15	101	406	1,528	9,565	1,001			12,616	1993
1992		11	98	436	1,750	10,350	9			12,654	1992
1991		9	106	356	1,607	8,077				10,155	1991
1949-1990	1	2,475	11,411	24,490	44,078	31,103				113,558	1990-1949
Not known		3	5	1	2	5	4			20	לא ידוע
<b>Women - Total</b>		<b>112</b>	<b>954</b>	<b>5,277</b>	<b>21,928</b>	<b>46,738</b>	<b>61,918</b>	<b>33,757</b>	<b>3,989</b>	<b>174,673</b>	<b>נשים - סך הכל</b>
2010			4	25	258	1,270	3,590	6,320	3,196	14,663	2010
2009			4	46	299	1,693	4,347	7,240	792	14,421	2009
2008		1	1	30	311	1,689	4,383	6,775	1	13,191	2008
2007			4	32	294	1,524	4,142	4,953		10,949	2007
2006			3	43	334	1,653	4,226	3,456		9,715	2006
2005			5	47	362	1,764	4,628	2,848		9,654	2005
2004			9	52	432	1,757	5,161	1,745		9,156	2004
2003			5	41	475	1,835	5,762	420		8,538	2003
2002			6	51	462	1,735	5,019			7,273	2002
2001			2	64	487	1,723	4,171			6,447	2001
2000			5	83	626	2,010	3,903			6,627	2000
1999			12	96	602	2,048	3,267			6,025	1999
1998		1	10	105	762	2,258	3,027			6,163	1998
1997			11	128	938	2,444	2,162			5,683	1997
1996		1	21	210	1,447	3,586	2,208			7,473	1996
1995			19	239	1,698	3,853	1,473			7,282	1995
1994		1	27	244	1,507	3,744	386			5,909	1994
1993			17	271	1,449	3,097	63			4,897	1993
1992		1	29	219	1,280	2,435				3,964	1992
1991		2	18	205	1,050	1,596				2,871	1991
1949-1990		105	742	3,046	6,855	3,024				13,772	1990-1949
Not known											לא ידוע

(1) Year licence was first issued, regardless of type of vehicle for which the licence was issued.

(2) Includes non-Arab Christians and those not classified by religion.

(1) שנת הוצאת רישיון לראשונה, ללא התחשבות בסוג הרכב שעבורו הוצא רישיון.  
(2) כולל גם נוצרים לא-ערבים ואנשים ללא סיווג דת.

TABLE 5.- LICENCED TO DRIVE, BY POPULATION GROUP,  
DISTRICT, SUB-DISTRICT AND NATURAL REGION  
OF RESIDENCE AND BY AGE

לוח 5.- מורשים לנהוג, לפי קבוצת אוכלוסייה, מחוז, נפה  
ואזור טבעי של מקום מגוריהם ולפי גיל

2010

District, sub-district and natural region of residence	Age								סך כולל Grand total	מחוז, נפה ואזור טבעי	
	לא ידוע Not known	75+	65-74	55-64	45-54	35-44	25-34	19-24			עד 18 Up to 18
<b>Total(1)</b>									<b>סך הכול(1)</b>		
<b>Grand Total</b>	<b>23</b>	<b>80,675</b>	<b>199,291</b>	<b>485,746</b>	<b>580,851</b>	<b>774,060</b>	<b>890,889</b>	<b>449,628</b>	<b>77,221</b>	<b>3,538,384</b>	<b>סך כולל</b>
<b>Jerusalem District</b>	<b>3</b>	<b>7,528</b>	<b>18,497</b>	<b>41,010</b>	<b>52,206</b>	<b>66,804</b>	<b>85,612</b>	<b>44,268</b>	<b>6,034</b>	<b>321,962</b>	<b>מחוז ירושלים</b>
Judean Mountains	3	7,288	17,520	38,075	46,779	58,877	78,015	40,371	5,319	292,247	הרי יהודה
Judean Foothills		240	977	2,935	5,427	7,927	7,597	3,897	715	29,715	שפלת יהודה
<b>Northern District</b>	<b>3</b>	<b>6,455</b>	<b>22,608</b>	<b>63,164</b>	<b>94,718</b>	<b>130,535</b>	<b>150,158</b>	<b>87,328</b>	<b>14,982</b>	<b>569,951</b>	<b>מחוז הצפון</b>
Zefat S.D.	2	804	2,572	6,678	8,886	10,482	12,853	7,225	1,260	50,762	נפת צפת
Hula Valley		317	1,225	2,885	3,509	4,254	5,469	2,791	505	20,955	עמק החולה
Eastern Upper Galilee	2	339	926	2,543	3,720	4,244	4,850	2,980	531	20,135	גליל עליון מזרחי
Hazor Region		148	421	1,250	1,657	1,984	2,534	1,454	224	9,672	אזור חצור
Kinneret S.D.		768	2,399	6,438	8,422	9,707	12,336	7,409	1,376	48,855	נפת כנרת
Kinnerot		573	1,643	4,146	5,023	5,456	6,895	4,033	734	28,503	כנרות
Eastern Lower Galilee		195	756	2,292	3,399	4,251	5,441	3,376	642	20,352	גליל תחתון מזרחי
Yizre'el S.D.		2,402	8,327	22,196	33,502	47,064	52,538	30,897	5,204	202,130	נפת יזרעאל
Bet She'an Valley		157	627	1,711	2,285	2,632	3,564	1,938	389	13,303	עמק בית שאן
Harod Valley		160	437	763	979	1,288	1,192	743	167	5,729	עמק חרוד
Kokhav Plateau		59	189	476	681	1,181	1,359	757	126	4,828	רמת כוכב
Yizre'el Valley		703	1,914	4,741	5,674	7,175	8,508	4,339	664	33,718	עמק יזרעאל
Yoqne'am Region		258	858	2,466	3,023	4,776	3,849	1,937	426	17,593	אזור יקנעם
Menashe Plateau		62	256	474	433	779	759	308	60	3,131	רמת מנשה
Nazareth-Tira'n Mts.		1,003	4,046	11,565	20,427	29,233	33,307	20,875	3,372	123,828	הרי נצרת-תירען
Akko S.D.		2,384	8,828	25,443	40,643	58,681	66,764	38,935	6,562	248,240	נפת עכו
Shefar'am Region		314	1,861	4,924	12,004	19,976	22,124	14,203	2,524	77,930	אזור שפרעם
Karmi'el Region		431	1,700	5,735	7,759	10,639	12,781	7,267	1,065	47,377	אזור כרמיאל
Yehi'am Region		392	1,395	3,979	6,484	8,666	9,718	5,799	1,084	37,517	אזור יחי'עם
Elon Region		77	369	800	1,283	1,768	2,160	1,202	202	7,861	אזור אילון
Nahariyya Region		846	2,394	6,586	8,095	11,265	12,045	6,086	1,028	48,345	אזור נהרייה
Akko Region		324	1,109	3,419	5,018	6,367	7,936	4,378	659	29,210	אזור עכו
Golan S.D.	1	97	482	2,409	3,265	4,601	5,667	2,862	580	19,964	נפת גולן
Hermon Region	1	29	87	364	681	1,433	1,579	656	161	4,991	אזור החרמון
Northern Golan		25	100	469	839	1,326	1,682	855	176	5,472	גולן צפוני
Middle Golan		32	189	880	1,094	1,127	1,300	796	139	5,557	גולן תיכון
Southern Golan		11	106	696	651	715	1,106	555	104	3,944	גולן דרומי

Table 5.- (Cont.)

לוח 5.- (המשך)

2010

District, sub-district and natural region of residence	Age								סך כולל Grand total	מחוז, נפה ואזור טבעי	
	לא ידוע Not known	75+	65-74	55-64	45-54	35-44	25-34	19-24			עד 18 Up to 18
	<b>Total(1) (Cont.)</b>								<b>סך הכל(1) (המשך)</b>		
<b>Haifa District</b>	<b>1</b>	<b>12,542</b>	<b>27,377</b>	<b>65,789</b>	<b>73,156</b>	<b>91,691</b>	<b>104,741</b>	<b>54,887</b>	<b>9,234</b>	<b>439,418</b>	<b>מחוז חיפה</b>
<i>Haifa S.D.</i>	1	10,109	20,215	46,832	44,951	51,824	63,000	30,626	4,434	271,992	נפת חיפה
<i>Hadera S.D.</i>		2,433	7,162	18,957	28,205	39,867	41,741	24,261	4,800	167,426	נפת חדרה
Karmel Coast		205	555	1,411	1,926	2,874	3,060	1,533	284	11,848	חוף הכרמל
Zikhron Ya'akov Region		303	801	1,916	2,892	3,314	2,298	1,698	415	13,637	אזור זכרון יעקב
Alexander Mountain		190	854	2,430	6,157	10,824	12,364	7,575	1,563	41,957	הר אלכסנדר
Hadera Region		1,735	4,952	13,200	17,230	22,855	24,019	13,455	2,538	99,984	אזור חדרה
<b>Central District</b>	<b>2</b>	<b>19,480</b>	<b>55,130</b>	<b>144,819</b>	<b>165,059</b>	<b>223,736</b>	<b>225,594</b>	<b>117,892</b>	<b>22,941</b>	<b>974,653</b>	<b>מחוז המרכז</b>
<i>Sharon S.D.</i>	1	4,422	10,974	26,616	33,770	47,384	47,178	25,124	4,876	200,345	נפת שרון
West Sharon	1	4,209	9,895	23,866	27,025	36,192	36,158	18,093	3,626	159,065	מערב השרון
East Sharon		213	1,079	2,750	6,745	11,192	11,020	7,031	1,250	41,280	מזרח השרון
<i>Petah Tiqwa S.D.</i>		7,834	21,484	54,027	56,772	76,828	77,373	39,679	7,766	341,763	נפת פתח תקווה
Southern Sharon		3,650	10,151	26,734	25,980	32,492	30,504	17,323	3,585	150,419	דרום השרון
Petah Tiqwa Region		4,184	11,333	27,293	30,792	44,336	46,869	22,356	4,181	191,344	אזור פתח תקווה
<i>Ramla S.D.</i>	1	1,564	5,668	17,176	26,401	37,206	33,781	18,504	3,825	144,126	נפת רמלה
Modi'in Region	1	1,147	4,171	12,434	17,240	22,124	24,503	13,022	2,291	96,933	אזור מודיעין
Ramla Region		417	1,497	4,742	9,161	15,082	9,278	5,482	1,534	47,193	אזור רמלה
<i>Rehovot S.D.</i>		5,660	17,004	47,000	48,116	62,318	67,262	34,585	6,474	288,419	נפת רחובות
Rehovot Region		2,480	7,310	19,796	21,139	29,578	31,012	15,687	2,967	129,969	אזור רחובות
Rishon LeZiyon Region		3,180	9,694	27,204	26,977	32,740	36,250	18,898	3,507	158,450	אזור ראשון לציון
<b>Tel Aviv District</b>	<b>11</b>	<b>27,508</b>	<b>50,802</b>	<b>101,387</b>	<b>100,219</b>	<b>140,841</b>	<b>177,935</b>	<b>63,816</b>	<b>10,113</b>	<b>672,632</b>	<b>מחוז תל אביב</b>
<b>Southern District</b>	<b>2</b>	<b>6,430</b>	<b>21,160</b>	<b>56,272</b>	<b>75,269</b>	<b>92,922</b>	<b>112,559</b>	<b>61,849</b>	<b>10,526</b>	<b>436,989</b>	<b>מחוז הדרום</b>
<i>Ashqelon S.D.</i>	1	3,409	10,715	28,227	37,774	43,990	52,231	28,680	5,086	210,113	נפת אשקלון
Mal'akhi Region		542	1,170	3,286	4,980	5,826	6,336	4,010	866	27,016	אזור מלאכי
Lakhish Region	1	331	1,093	3,400	4,940	5,171	6,758	3,670	722	26,086	אזור לכיש
Ashdod Region		1,305	4,668	11,790	14,984	18,291	20,689	10,701	1,553	83,981	אזור אשדוד
Ashqelon Region		1,231	3,784	9,751	12,870	14,702	18,448	10,299	1,945	73,030	אזור אשקלון
<i>Be'er Sheva S.D.</i>	1	3,021	10,445	28,045	37,495	48,932	60,328	33,169	5,440	226,876	נפת באר שבע
Gerar Region		201	554	1,621	2,871	3,884	4,560	2,619	486	16,796	אזור גרר
Besor Region		246	779	2,358	3,180	3,903	4,864	2,715	483	18,528	אזור בשור
Be'er Sheva Region	1	2,134	6,947	17,727	22,481	29,023	37,001	20,699	3,356	139,369	אזור באר שבע
Arava & Dead Sea Region		302	1,466	3,994	5,260	6,986	7,647	3,936	546	30,137	אזור הערבה וים המלח
Negev Mountain		138	699	2,345	3,703	5,136	6,256	3,200	569	22,046	הר הנגב
<b>Judea and Samaria Area</b>	<b>1</b>	<b>731</b>	<b>3,713</b>	<b>13,272</b>	<b>20,167</b>	<b>27,435</b>	<b>34,179</b>	<b>19,507</b>	<b>3,376</b>	<b>122,381</b>	<b>אזור יהודה והשומרון</b>
<b>District not known</b>		<b>1</b>	<b>4</b>	<b>33</b>	<b>57</b>	<b>96</b>	<b>111</b>	<b>81</b>	<b>15</b>	<b>398</b>	<b>מחוז לא ידוע</b>

Table 5.- (Cont.)

לוח 5.- (המשך)

2010

District, sub-district and natural region of residence	Age									סך כולל Grand total	מחוז, נפה ואזור טבעי
	לא ידוע Not known	75+	65-74	55-64	45-54	35-44	25-34	19-24	עד 18 Up to 18		
<b>Jews</b>										<b>יהודים</b>	
<b>Grand Total</b>	<b>20</b>	<b>77,665</b>	<b>183,813</b>	<b>443,022</b>	<b>484,004</b>	<b>612,345</b>	<b>700,766</b>	<b>343,193</b>	<b>60,814</b>	<b>2,905,642</b>	<b>סך כולל</b>
<b>Jerusalem District</b>	<b>3</b>	<b>7,124</b>	<b>16,524</b>	<b>35,037</b>	<b>39,142</b>	<b>45,415</b>	<b>58,820</b>	<b>31,467</b>	<b>4,582</b>	<b>238,114</b>	<b>מחוז ירושלים</b>
Judean Mountains	3	6,886	15,565	32,187	33,895	37,737	51,433	27,683	3,873	209,262	הרי יהודה
Judean Foothills		238	959	2,850	5,247	7,678	7,387	3,784	709	28,852	שפלת יהודה
<b>Northern District</b>	<b>1</b>	<b>4,939</b>	<b>15,239</b>	<b>45,038</b>	<b>52,818</b>	<b>61,274</b>	<b>69,143</b>	<b>38,334</b>	<b>6,985</b>	<b>293,771</b>	<b>מחוז הצפון</b>
Zefat S.D.	1	763	2,424	6,216	7,873	8,926	11,096	6,361	1,139	44,799	נפת צפת
Hula Valley		317	1,203	2,801	3,317	3,946	5,186	2,646	489	19,905	עמק החולה
Eastern Upper Galilee	1	305	835	2,279	3,244	3,587	4,123	2,599	470	17,443	גליל עליון מזרחי
Hazor Region		141	386	1,136	1,312	1,393	1,787	1,116	180	7,451	אזור חצור
Kinneret S.D.		688	1,992	5,456	6,440	6,801	8,581	5,140	1,005	36,103	נפת כנרת
Kinnerot		563	1,594	4,000	4,713	4,952	6,472	3,784	691	26,769	כנרות
Eastern Lower Galilee		125	398	1,456	1,727	1,849	2,109	1,356	314	9,334	גליל תחתון מזרחי
Yizre'el S.D.		1,819	5,488	15,254	17,960	21,989	23,401	12,686	2,354	100,951	נפת יזרעאל
Bet She'an Valley		157	624	1,701	2,249	2,576	3,516	1,915	388	13,126	עמק בית שאן
Harod Valley		156	415	710	842	1,104	997	598	136	4,958	עמק חרוד
Kokhav Plateau		53	104	299	274	414	357	197	35	1,733	רמת כוכב
Yizre'el Valley		699	1,816	4,466	5,118	6,136	7,323	3,668	578	29,804	עמק יזרעאל
Yoqne'am Region		257	843	2,403	2,905	4,586	3,640	1,847	416	16,897	אזור יקנעם
Menashe Plateau		62	254	469	419	757	737	289	60	3,047	רמת מנשה
Nazareth-Tira'n Mts.		435	1,432	5,206	6,153	6,416	6,831	4,172	741	31,386	הרי נצרת-תירען
<b>Akko S.D.</b>	<b>1,623</b>	<b>5,013</b>	<b>16,302</b>	<b>18,500</b>	<b>21,492</b>	<b>23,294</b>	<b>12,548</b>	<b>2,190</b>	<b>100,962</b>	<b>נפת עכו</b>	
Shefar'am Region		25	218	1,011	1,678	1,734	1,015	1,037	294	7,012	אזור שפרעם
Karmi'el Region		310	1,093	4,281	4,381	4,432	5,323	2,906	464	23,190	אזור כרמיאל
Yehi'am Region		207	672	2,327	3,086	3,442	3,197	2,130	406	15,467	אזור יחיעם
Elon Region		49	247	509	701	804	879	514	94	3,797	אזור אילון
Nahariyya Region		767	2,034	5,574	5,901	8,178	8,611	3,885	632	35,582	אזור נהרייה
Akko Region		265	749	2,600	2,753	2,902	4,269	2,076	300	15,914	אזור עכו
<b>Golan S.D.</b>	<b>46</b>	<b>322</b>	<b>1,810</b>	<b>2,045</b>	<b>2,066</b>	<b>2,771</b>	<b>1,599</b>	<b>297</b>	<b>10,956</b>	<b>נפת גולן</b>	
Hermon Region			2	37	22	22	36	15	3	137	אזור החרמון
Northern Golan		3	33	235	365	328	424	287	58	1,733	גולן צפוני
Middle Golan		32	182	850	1,027	1,026	1,219	748	133	5,217	גולן תיכון
Southern Golan		11	105	688	631	690	1,092	549	103	3,869	גולן דרומי

Table 5.- (Cont.)

לוח 5.- (המשך)

District, sub-district and natural region of residence	2010									סך כולל Grand total	מחוז, נפה ואזור טבעי
	Age								גיל		
	לא ידוע Not known	75+	65-74	55-64	45-54	35-44	25-34	19-24	עד 18 Up to 18		
	<b>יהודים (המשך)</b>										
<b>Haifa District</b>	<b>1</b>	<b>11,977</b>	<b>24,811</b>	<b>58,645</b>	<b>56,999</b>	<b>65,522</b>	<b>74,646</b>	<b>37,730</b>	<b>6,280</b>	<b>336,611</b>	<b>מחוז חיפה</b>
Haifa S.D.	1	9,804	18,989	43,383	38,205	41,906	52,195	25,245	3,701	233,429	נפת חיפה
Hadera S.D.		2,173	5,822	15,262	18,794	23,616	22,451	12,485	2,579	103,182	נפת חדרה
Karmel Coast		184	457	1,177	1,321	1,909	1,767	822	161	7,798	חוף הכרמל
Zikhron Ya'akov Region		296	780	1,868	2,820	3,180	2,205	1,634	408	13,191	אזור זכרון יעקב
Alexander Mountain		25	85	351	606	797	607	287	82	2,840	הר אלכסנדר
Hadera Region		1,668	4,500	11,866	14,047	17,730	17,872	9,742	1,928	79,353	אזור חדרה
<b>Central District</b>	<b>2</b>	<b>19,197</b>	<b>53,367</b>	<b>139,395</b>	<b>152,239</b>	<b>201,493</b>	<b>201,173</b>	<b>104,421</b>	<b>20,806</b>	<b>892,093</b>	<b>מחוז המרכז</b>
Sharon S.D.	1	4,272	10,063	24,169	27,641	37,463	35,985	18,347	3,798	161,739	נפת שרון
West Sharon	1	4,193	9,777	23,412	26,138	34,730	34,705	17,510	3,563	154,029	מערב השרון
East Sharon		79	286	757	1,503	2,733	1,280	837	235	7,710	מזרח השרון
Petah Tiqwa S.D.		7,772	21,113	52,770	53,846	71,327	71,374	36,449	7,198	321,849	נפת פתח תקווה
Southern Sharon		3,629	10,010	26,338	25,109	30,941	28,948	16,491	3,449	144,915	דרום השרון
Petah Tiqwa Region		4,143	11,103	26,432	28,737	40,386	42,426	19,958	3,749	176,934	אזור פתח תקווה
Ramla S.D.	1	1,502	5,342	16,227	24,184	33,238	29,422	16,147	3,491	129,554	נפת רמלה
Modi'in Region	1	1,085	3,857	11,526	15,150	18,409	20,314	10,725	1,966	83,033	אזור מודיעין
Ramla Region		417	1,485	4,701	9,034	14,829	9,108	5,422	1,525	46,521	אזור רמלה
Rehovot S.D.		5,651	16,849	46,229	46,568	59,465	64,392	33,478	6,319	278,951	נפת רחובות
Rehovot Region		2,474	7,236	19,482	20,538	28,438	29,961	15,262	2,897	126,288	אזור רחובות
Rishon LeZiyyon Region		3,177	9,613	26,747	26,030	31,027	34,431	18,216	3,422	152,663	אזור ראשון לציון
<b>Tel Aviv District</b>	<b>11</b>	<b>27,404</b>	<b>50,294</b>	<b>99,251</b>	<b>95,833</b>	<b>133,410</b>	<b>168,920</b>	<b>60,401</b>	<b>9,704</b>	<b>645,228</b>	<b>מחוז תל אביב</b>
<b>Southern District</b>	<b>1</b>	<b>6,298</b>	<b>19,929</b>	<b>52,600</b>	<b>67,265</b>	<b>78,528</b>	<b>94,510</b>	<b>51,572</b>	<b>9,101</b>	<b>379,804</b>	<b>מחוז הדרום</b>
Ashqelon S.D.	1	3,386	10,442	27,003	35,351	40,418	48,855	27,132	4,882	197,470	נפת אשקלון
Mal'akhi Region		542	1,162	3,251	4,906	5,725	6,262	3,960	862	26,670	אזור מלאכי
Lakhish Region	1	330	1,073	3,286	4,737	4,911	6,499	3,553	699	25,089	אזור לכיש
Ashdod Region		1,290	4,533	11,146	13,699	16,336	18,941	9,928	1,460	77,333	אזור אשדוד
Ashqelon Region		1,224	3,674	9,320	12,009	13,446	17,153	9,691	1,861	68,378	אזור אשקלון
Be'er Sheva S.D.		2,912	9,487	25,597	31,914	38,110	45,655	24,440	4,219	182,334	נפת באר שבע
Gerar Region		200	542	1,582	2,799	3,777	4,456	2,554	478	16,388	אזור גרר
Besor Region		246	763	2,307	3,033	3,703	4,651	2,609	463	17,775	אזור בשור
Be'er Sheva Region		2,035	6,085	15,682	17,838	19,695	24,113	12,868	2,232	100,548	אזור באר שבע
Arava & Dead Sea Region		297	1,430	3,820	4,833	6,251	6,753	3,566	514	27,464	אזור הערבה ים המלח
Negev Mountain		134	667	2,206	3,411	4,684	5,682	2,843	532	20,159	הר הנגב
<b>Judea and Samaria Area</b>	<b>1</b>	<b>726</b>	<b>3,645</b>	<b>13,023</b>	<b>19,652</b>	<b>26,615</b>	<b>33,442</b>	<b>19,188</b>	<b>3,340</b>	<b>119,632</b>	<b>אזור יהודה והשומרון</b>
<b>District not known</b>			<b>4</b>	<b>33</b>	<b>56</b>	<b>88</b>	<b>112</b>	<b>80</b>	<b>16</b>	<b>389</b>	<b>מחוז לא ידוע</b>



Table 5.- (Cont.)

לוח 5- (המשך)

2010

District, sub-district and natural region of residence	Age									סך כולל Grand total	מחוז, נפה ואזור טבעי
	לא ידוע Not known	75+	65-74	55-64	45-54	35-44	25-34	19-24	עד 18 Up to 18		
<b>Arabs</b>										<b>ערבים</b>	
<b>Grand Total</b>	<b>2</b>	<b>2,716</b>	<b>13,329</b>	<b>33,159</b>	<b>78,506</b>	<b>132,101</b>	<b>159,925</b>	<b>94,248</b>	<b>14,958</b>	<b>528,944</b>	<b>סך כולל</b>
<b>Jerusalem District</b>		<b>354</b>	<b>1,776</b>	<b>5,362</b>	<b>12,182</b>	<b>20,094</b>	<b>25,430</b>	<b>12,341</b>	<b>1,406</b>	<b>78,945</b>	<b>מחוז ירושלים</b>
Judean Mountains		354	1,771	5,353	12,145	20,061	25,396	12,311	1,405	78,796	הרי יהודה
Judean Foothills				5	9	37	33	34	30	149	שפלת יהודה
<b>Northern District</b>	<b>1</b>	<b>1,486</b>	<b>7,071</b>	<b>16,926</b>	<b>39,469</b>	<b>65,670</b>	<b>77,754</b>	<b>47,241</b>	<b>7,774</b>	<b>263,392</b>	<b>מחוז הצפון</b>
Zefat S.D.		37	111	338	771	1,199	1,461	677	100	4,694	נפת צפת
Hula Valley				2	23	53	81	98	27	290	עמק החולה
Eastern Upper Galilee		31	80	212	406	570	650	328	53	2,330	גליל עליון מזרחי
Hazor Region		6	29	103	312	548	713	322	41	2,074	אזור חצור
<b>Kinneret S.D.</b>		<b>71</b>	<b>377</b>	<b>882</b>	<b>1,784</b>	<b>2,597</b>	<b>3,506</b>	<b>2,126</b>	<b>351</b>	<b>11,694</b>	<b>נפת כנרת</b>
Kinnerot		1	21	47	131	217	190	119	27	753	כנרות
Eastern Lower Galilee		70	356	835	1,653	2,380	3,316	2,007	324	10,941	גליל תחתון מזרחי
<b>Yizre'el S.D.</b>		<b>578</b>	<b>2,735</b>	<b>6,504</b>	<b>14,666</b>	<b>23,798</b>	<b>27,861</b>	<b>17,512</b>	<b>2,770</b>	<b>96,424</b>	<b>נפת יזרעאל</b>
Bet She'an Valley				1	1	3	16	10	9	40	עמק בית שאן
Harod Valley		4	18	44	111	159	172	121	27	656	עמק חרוד
Kokhav Plateau		5	84	172	397	760	996	556	91	3,061	רמת כוכב
Yizre'el Valley		4	70	155	341	681	859	482	59	2,651	עמק יזרעאל
Yoqne'am Region					4	3	3	1		11	אזור יקנעם
Menashe Plateau						2	1			3	רמת מנשה
Nazareth-Tira'n Mts.		565	2,562	6,132	13,810	22,177	25,820	16,343	2,593	90,002	הרי נצרת-תירען
<b>Akko S.D.</b>		<b>749</b>	<b>3,698</b>	<b>8,644</b>	<b>21,121</b>	<b>35,674</b>	<b>42,125</b>	<b>25,719</b>	<b>4,277</b>	<b>142,007</b>	<b>נפת עכו</b>
Shefar'am Region		289	1,643	3,909	10,320	18,223	21,099	13,159	2,228	70,870	אזור שפרעם
Karmi'el Region		115	576	1,276	3,026	5,666	6,988	4,121	572	22,340	אזור כרמיאל
Yehi'am Region		184	701	1,532	3,181	4,936	6,251	3,542	656	20,983	אזור יחיעם
Elon Region		28	119	290	564	949	1,272	679	103	4,004	אזור אילון
Nahariyya Region		75	320	890	1,906	2,623	3,023	2,039	373	11,249	אזור נהרייה
Akko Region		58	339	747	2,124	3,277	3,492	2,179	345	12,561	אזור עכו
<b>Golan S.D.</b>	<b>1</b>	<b>51</b>	<b>150</b>	<b>558</b>	<b>1,127</b>	<b>2,402</b>	<b>2,801</b>	<b>1,207</b>	<b>276</b>	<b>8,573</b>	<b>נפת גולן</b>
Hermon Region	1	29	85	327	657	1,411	1,543	639	158	4,850	אזור החרמון
Northern Golan		22	65	230	468	986	1,253	565	118	3,707	גולן צפוני
Middle Golan				1	1	5	5	3		15	גולן תיכון
Southern Golan					1					1	גולן דרומי

Table 5.- (Cont.)

לוח 5.- (המשך)

2010

District, sub-district and natural region of residence	Age								גיל עד 18 Up to 18	סך כולל Grand total	מחוז, נפה ואזור טבעי	
	לא ידוע Not known	75+	65-74	55-64	45-54	35-44	25-34	19-24				
	<b>Arabs (Cont.)</b>								<b>ערבים (המשך)</b>			
<b>Haifa District</b>		<b>496</b>	<b>2,197</b>	<b>5,493</b>	<b>13,311</b>	<b>21,838</b>	<b>25,620</b>	<b>15,205</b>	<b>2,733</b>	<b>86,893</b>	<b>מחוז חיפה</b>	
<i>Haifa S.D.</i>		250	950	2,172	4,615	6,539	7,192	3,896	578	26,192	נפת חיפה	
<i>Hadera S.D.</i>		246	1,247	3,321	8,696	15,299	18,428	11,309	2,155	60,701	נפת חדרה	
Karmel Coast		19	94	220	585	942	1,270	697	118	3,945	חוף הכרמל	
Zikhron Ya'akov Region		1	2	9	13	23	24	23	1	96	אזור זכרון יעקב	
Alexander Mountain		164	765	2,063	5,519	9,978	11,736	7,268	1,475	38,968	הר אלכסנדר	
Hadera Region		62	386	1,029	2,579	4,356	5,398	3,321	561	17,692	אזור חדרה	
<b>Central District</b>		<b>242</b>	<b>1,298</b>	<b>3,229</b>	<b>8,479</b>	<b>14,413</b>	<b>16,738</b>	<b>10,631</b>	<b>1,775</b>	<b>56,805</b>	<b>מחוז המרכז</b>	
<i>Sharon S.D.</i>		135	796	2,001	5,239	8,461	9,768	6,201	1,012	33,613	נפת שרון	
West Sharon		1	4	14	18	43	48	20	2	150	מערב השרון	
East Sharon		134	792	1,987	5,221	8,418	9,720	6,181	1,010	33,463	מזרח השרון	
<i>Petah Tiqwa S.D.</i>		49	225	566	1,621	2,982	3,462	2,420	462	11,787	נפת פתח תקווה	
Southern Sharon		17	86	194	509	840	938	608	103	3,295	דרום השרון	
Petah Tiqwa Region		32	139	372	1,112	2,142	2,524	1,812	359	8,492	אזור פתח תקווה	
<i>Ramla S.D.</i>		58	262	648	1,597	2,904	3,402	1,966	298	11,135	נפת רמלה	
Modi'in Region		58	262	648	1,595	2,900	3,395	1,964	298	11,120	אזור מודיעין	
Ramla Region					2	4	7	2		15	אזור רמלה	
<i>Rehovot S.D.</i>			15	14	22	66	106	44	3	270	נפת רחובות	
Rehovot Region			10	10	11	47	78	24	3	183	אזור רחובות	
Rishon LeZiyyon Region			5	4	11	19	28	20		87	אזור ראשון לציון	
<b>Tel Aviv District</b>		<b>49</b>	<b>221</b>	<b>591</b>	<b>1,268</b>	<b>1,880</b>	<b>2,447</b>	<b>1,371</b>	<b>194</b>	<b>8,021</b>	<b>מחוז תל אביב</b>	
<b>Southern District</b>		<b>1</b>	<b>88</b>	<b>764</b>	<b>1,548</b>	<b>3,779</b>	<b>8,163</b>	<b>11,902</b>	<b>7,438</b>	<b>1,074</b>	<b>מחוז הדרום</b>	
<i>Ashqelon S.D.</i>			11	18	50	84	91	41	5	300	נפת אשקלון	
Mal'akhi Region			4	4	18	29	14	9	1	79	אזור מלאכי	
Lakhish Region				2	1	3	8	2		16	אזור לכיש	
Ashdod Region					9	22	26	9	1	67	אזור אשדוד	
Ashqelon Region			7	12	22	30	43	21	3	138	אזור אשקלון	
<i>Be'er Sheva S.D.</i>		1	88	753	1,530	3,729	8,079	11,811	7,397	1,069	34,457	נפת באר שבע
Gerar Region				1		6	4	1		12	אזור גרר	
Besor Region				1	3	16	18	28	14	83	אזור בשור	
Be'er Sheva Region		1	86	737	1,442	3,493	7,620	11,065	7,024	1,030	32,498	אזור באר שבע
Arava & Dead Sea Region				3	45	121	223	409	149	962	אזור הערבה וים המלח	
Negev Mountain			2	12	39	99	212	305	209	24	902	הר הנגב
<b>Judea and Samaria Area</b>				<b>2</b>	<b>10</b>	<b>17</b>	<b>39</b>	<b>33</b>	<b>20</b>	<b>2</b>	<b>123</b>	<b>אזור יהודה והשומרון</b>
<b>District not known</b>		<b>1</b>			<b>1</b>	<b>4</b>	<b>1</b>	<b>1</b>		<b>8</b>	<b>מחוז לא ידוע</b>	

(1) Includes Non-Arab Christians and those not classified by religion.

(1) כולל גם נוצרים לא-ערבים ואנשים ללא סיווג דת.

TABLE 6.- LICENCED TO DRIVE, BY LOCALITY OF RESIDENCE AND TYPE OF VEHICLE THEY ARE LICENCED TO DRIVE

לוח 6.- מורשים לנהוג, לפי יישוב מגורים וסוג רכב שבו הם מורשים לנהוג

2010

Locality of residence	Licenced to drive by type of vehicle										סך כולל Grand total	אוכלוסייה קבועה(1) בסוף שנת 2010 Permanent population(1) at end of 2010	יישוב מגורים
	רכב עם פחות מ-4 גלגלים (אופנוע) Vehicle with less than 4 wheels (motorcycle)			רכב עם 4 גלגלים ויותר Vehicle with 4 wheels or more						רכב פרטי Private car			
	501+ סמ"ק cc	500-126 סמ"ק cc	סך הכל Total	גורר-תומך E Road tractor	אוטובוס D Bus	מונית D1 Taxi	רכב משא Truck סך הכל C C,C1 מסקל מעל 12 טון Gross weight over 12 tons Total						
	A	A1	A,A1,A2	E	D	D1	C	C,C1	B				
<b>Grand Total</b>	<b>130,408</b>	<b>336,972</b>	<b>497,504</b>	<b>38,588</b>	<b>61,264</b>	<b>98,973</b>	<b>163,545</b>	<b>437,762</b>	<b>3,531,388</b>	<b>3,538,384</b>	<b>7,695,100</b>	<b>סך כולל מספרים מוחלטים אחוזים</b>	
<b>Percentages</b>	<b>3.7</b>	<b>9.5</b>	<b>14.1</b>	<b>1.1</b>	<b>1.7</b>	<b>2.8</b>	<b>4.6</b>	<b>12.4</b>	<b>99.8</b>	<b>100.0</b>			
<b>In localities of 10,000 residents and over - Total</b>	<b>3.5</b>	<b>9.3</b>	<b>13.9</b>	<b>1.0</b>	<b>1.8</b>	<b>3.0</b>	<b>4.5</b>	<b>11.7</b>	<b>99.8</b>	<b>2,947,114</b>	<b>6,492,000</b>	<b>מספרים מוחלטים ביישובים עם 10,000 תושבים ויותר - סך הכל</b>	
Jerusalem	2.2	7.1	10.9	0.8	3.2	4.5	4.0	12.7	99.8	261,563	788,100	ירושלים	
Tel Aviv-Yafo	5.9	15.2	25.0	0.3	0.8	2.0	2.4	6.1	99.4	248,091	404,300	תל אביב-יפו	
Haifa	3.3	8.8	11.4	0.8	1.3	2.3	3.7	8.4	99.9	136,258	268,200	חיפה	
Rishon LeZiyyon	4.3	10.5	15.0	0.8	1.6	3.1	4.4	9.6	99.9	133,268	231,000	ראשון לציון	
Petah Tiqwa	4.1	11.0	16.0	0.8	1.5	2.7	4.2	10.0	99.7	105,169	211,100	פתח תקווה	
Ashdod	1.9	5.8	8.1	1.5	1.6	3.3	4.9	12.1	99.8	83,981	210,600	אשדוד	
Abu Sinan	1.0	3.4	5.3	1.8	3.2	4.1	7.4	19.8	99.8	4,676	12,600	אבו סנאן	
Even Yehuda	6.1	13.4	19.5	0.8	1.0	1.5	4.2	8.7	99.8	7,305	11,100	אבן יהודה	
Umm Al-Fahm	0.5	1.7	2.5	1.2	1.4	1.4	4.0	19.4	100.0	16,281	47,400	אום אל-פחם	
Ofaqim	1.7	6.3	8.8	2.5	2.5	3.3	7.7	18.4	99.9	8,686	24,200	אופקים	
Or Yehuda	3.6	9.7	16.0	0.7	1.8	5.6	4.7	11.3	99.8	16,578	34,700	אור יהודה	
Or Aqiva	1.5	5.1	7.9	1.3	1.4	2.3	4.9	12.5	99.9	7,400	16,000	אור עקיבא	
Azor	5.8	14.8	21.5	0.9	1.8	3.5	5.0	11.6	99.7	6,385	11,200	אזור	
Elat	5.3	13.1	24.1	1.1	2.9	9.3	5.9	16.0	99.2	25,962	47,800	אילת	
Iksal	1.2	3.7	4.6	1.5	2.3	1.8	5.1	21.1	99.9	4,882	12,400	אכסאל	
El'ad	2.5	8.8	13.7	0.5	1.0	1.7	2.1	7.7	99.7	8,926	38,400	אלעד	
I'billin	0.6	2.2	2.6	1.5	1.3	2.2	4.3	16.5	100.0	4,507	11,700	אעבלין	
Ariel	2.8	7.5	10.2	1.1	1.9	2.7	4.8	12.7	99.7	8,680	17,700	אריאל	
Ashqelon	2.4	7.5	10.4	1.6	2.0	3.6	5.8	14.3	99.8	52,751	114,500	אשקלון	
Baqa-Jatt	0.7	2.6	4.3	2.4	2.0	2.3	6.8	24.1	99.9	14,761	35,200	באקה-ג'ת	
Be'er Ya'qov	4.5	11.9	17.0	1.0	1.6	3.4	5.1	11.5	99.9	5,983	11,900	באר יעקב	
Be'er Sheva	2.5	7.8	11.2	1.8	2.8	4.5	6.3	16.0	99.9	85,435	195,400	באר שבע	
Beit Jann	0.3	1.3	1.5	1.4	1.9	2.0	9.3	23.9	100.0	3,498	10,700	בית גן	
Bet She'an	2.1	6.6	11.9	1.3	2.0	2.3	7.4	17.3	99.9	7,860	17,000	בית שאן	
Bet Shemesh	1.4	4.6	6.6	1.0	2.0	3.7	4.2	10.8	99.9	20,553	80,600	בית שמש	
Beitar Illit	1.5	5.5	8.6	0.2	1.8	1.9	1.4	6.8	99.5	5,002	37,600	ביתר עילית	
Bene Beraq	2.8	9.5	15.3	0.4	1.0	1.7	2.7	7.4	99.2	29,005	158,900	בני ברק	
Binyamina-Giv'at Ada	7.3	15.3	21.4	0.8	0.8	1.0	3.8	9.5	99.9	7,115	13,000	בנימינה-גבעת עדה	
Bat Yam	4.6	12.6	18.7	1.0	1.8	4.8	5.5	12.4	99.5	57,127	130,400	בת ים	
Giv'at Ze'ev	3.2	9.7	13.4	0.5	3.4	5.5	5.0	10.8	99.8	6,744	11,800	גבעת זאב	
Giv'at Shemu'el	4.3	11.5	17.9	0.3	0.8	1.3	2.3	5.2	99.8	12,235	22,400	גבעת שמואל	
Giv'atayim	6.1	14.9	24.3	0.3	1.1	1.9	2.6	5.5	99.7	32,462	54,000	גבעתיים	
Judeide-Maker	0.8	3.1	4.5	0.9	1.3	2.9	3.9	14.3	99.9	6,921	18,600	ג'דידה-מכר	
Gedera	4.3	12.4	16.9	1.4	1.4	2.4	4.8	10.8	99.9	11,022	23,200	גדרה	
Gan Yavne	4.7	12.1	16.8	1.3	2.2	2.9	4.9	11.6	99.8	10,951	19,400	גן יבנה	
Ganne Tiqwa	5.5	12.8	18.8	0.3	1.1	1.9	3.0	6.7	99.8	8,295	13,300	גני תקווה	
Jisr Az-Zarqa	0.4	1.9	3.2	3.4	2.0	1.8	6.9	41.0	100.0	2,524	12,700	ג'סר א-זרקא	
Daliyat Al-Karmel	1.0	3.5	4.0	1.5	1.0	2.0	7.9	20.9	100.0	6,956	15,700	דאלית אל-כרמל	

TABLE 6.- (Cont.)

לוח 6.- (המשך)

2010

Locality of residence	Licenced to drive by type of vehicle										מורשים לנהוג לפי סוג רכב	סך כולל Grand total	אוכלוסייה קבועה (1) בסוף שנת 2010 Permanent population(1) at end of 2010	יישוב מגורים
	רכב עם פחות מ-4 גלגלים (אופנוע) Vehicle with less than 4 wheels (motorcycle)			רכב עם 4 גלגלים ויותר Vehicle with 4 wheels or more						רכב פרטי B Private car				
	501+ cc	500-126 cc	סך הכל Total	גורר-תומך E Road tractor	אוטובוס D Bus	מונית D1 Taxi	רכב משא Truck משקל כולל מעל 12 טון C Gross weight over 12 tons		סך הכל C,C1 Total					
	A	A1	A,A1,A2											
	אחוז מסך כל המורשים לנהוג ביישוב Percentage out of total licenced to drive in locality									מספרים מוחלטים Absolute numbers				
Deir Al-Assad	0.3	1.7	1.9	2.0	1.5	1.4	6.7	29.1	100.0	4,029	10,600	דייר אל-אסד		
Dimona	2.1	6.5	8.9	2.9	3.2	4.8	8.4	20.8	99.9	13,784	32,600	דימונה		
Hod Hasharon	6.1	12.9	18.6	0.5	1.0	1.5	3.2	7.7	99.8	29,852	48,500	הוד השרון		
Herzliyya	5.5	12.8	18.9	0.5	1.0	1.8	3.2	6.8	99.8	56,420	88,100	הרצלייה		
Ziikhron Ya'aqov	5.6	11.3	16.2	0.6	1.2	1.5	3.7	8.8	99.9	11,195	19,500	זכרון יעקב		
Hadera	3.4	9.2	14.3	1.3	1.6	2.0	5.5	12.6	99.8	40,601	81,500	חדרה		
Holon	5.1	13.0	19.5	0.7	1.9	4.4	4.6	10.0	99.7	95,983	181,500	חולון		
Hura	0.8	2.5	2.9	6.0	3.9	3.9	12.3	51.5	100.0	1,856	17,500	חורה		
Tiberias	3.2	9.1	13.7	1.1	2.4	3.5	6.6	16.2	99.7	18,497	41,700	טבריה		
Tur'An	0.6	1.5	1.8	6.6	1.4	1.4	14.1	31.3	100.0	4,419	12,100	טורעאן		
Tayibe	0.4	1.5	2.2	2.6	2.7	3.0	6.7	20.8	100.0	14,089	37,300	טייבה		
Tire	0.7	2.6	3.7	2.2	2.0	2.5	7.7	25.8	100.0	10,004	22,900	טירה		
Tirat Karmel	2.1	6.5	8.9	1.9	2.7	7.8	7.5	15.5	99.9	8,520	18,600	טירת כרמל		
Tamra	0.6	1.4	2.1	1.7	1.7	2.0	5.1	20.0	100.0	11,790	29,300	טמרה		
Yavne	3.4	9.7	12.9	1.1	1.6	2.6	4.9	12.3	100.0	18,309	33,200	יבנה		
Yehud	6.1	13.9	21.2	0.6	1.2	2.8	4.1	9.0	99.8	16,536	27,200	יהוד		
Yafi	0.4	1.4	1.9	1.7	3.8	3.4	5.5	19.6	100.0	6,908	16,800	יפיע		
Yoqne'am Illit	2.8	8.4	11.4	1.2	1.2	1.8	4.4	11.0	100.0	9,817	19,400	יקנעם עילית		
Yirka	0.7	3.2	3.7	3.0	2.4	3.2	11.8	31.6	99.9	4,177	15,000	ירכא		
Kabul	0.5	2.0	2.8	1.5	2.5	2.6	3.8	17.1	100.0	4,018	12,400	כאבול		
Kuseife	0.6	1.7	1.8	5.5	10.4	10.8	11.8	62.9	100.0	1,641	17,400	כסיפה		
Kefar Yona	4.5	12.4	17.7	0.9	1.5	2.4	4.0	10.0	99.8	10,235	18,800	כפר יונה		
Kafar Kanna	0.3	1.1	1.5	1.5	1.9	1.6	4.9	20.5	100.0	6,971	19,200	כפר כנא		
Kafar Manda	0.2	0.8	1.1	1.7	4.2	4.3	5.3	23.7	100.0	5,205	16,500	כפר מנדא		
Kefar Sava	4.1	10.4	14.9	0.5	1.1	1.7	3.4	7.6	99.9	51,802	84,900	כפר סבא		
Kafar Qasem	1.0	2.5	3.3	3.9	6.3	8.4	12.9	39.7	100.0	7,284	19,400	כפר קאסם		
Kafar Qara	0.7	2.9	3.8	2.8	1.6	1.8	7.4	21.9	100.0	7,157	15,700	כפר קרע		
Karmi'el	2.2	6.7	10.0	1.1	1.1	1.9	4.4	10.7	99.8	22,564	44,400	כרמיאל		
Lod	1.8	5.2	7.1	1.4	1.8	3.3	5.0	15.2	99.9	27,787	70,400	לוד		
Mevasseret Ziyyon	3.5	9.5	12.8	0.4	2.2	3.8	3.9	8.5	99.9	14,872	24,000	מבשרת ציון		
Mughar	0.6	1.9	2.2	2.3	4.2	4.5	9.5	27.0	100.0	6,859	20,200	מגאר		
Majdal Al-Qurum	0.6	2.2	3.0	1.8	1.9	1.9	5.4	24.5	99.9	5,066	13,800	מג'ד אל-כרום		
Migdal Haemeq	1.9	6.2	8.5	1.6	1.2	1.9	6.1	14.5	99.8	10,340	24,100	מגדל העמק		
Modi'In Illit	1.7	5.3	7.8	0.2	0.7	1.1	1.1	5.4	99.9	5,508	48,600	מודיעין עילית		
Modi'In-Makkabbim-Re'ut	4.6	11.1	15.4	0.3	0.9	1.8	2.3	6.3	99.9	42,824	76,500	מודיעין-מכבים-רעות		
Ma'ale Adumim	2.5	8.5	11.9	0.6	3.5	5.9	4.9	11.6	99.8	17,962	35,700	מעלה אדומים		
Ma'ale Iron	0.8	1.9	2.3	1.7	1.7	1.3	6.0	24.1	100.0	4,465	13,000	מעלה עירון		
Ma'a lot-Tarshiha	1.5	5.1	6.8	1.3	1.2	1.6	5.0	12.4	100.0	9,718	20,900	מעלות-תרשיחא		
Nahariyya	3.5	10.1	17.5	1.0	1.4	2.1	4.8	11.3	99.7	27,931	51,700	נהרייה		
Nahef	0.2	1.3	1.9	1.0	2.0	2.3	3.1	17.1	100.0	3,590	10,900	נחף		
Nes Ziyonna	4.9	11.7	16.3	0.7	1.4	2.4	4.0	8.6	99.9	22,030	39,100	נס ציונה		
Nazareth	0.6	2.1	3.0	1.4	3.2	2.9	5.4	16.9	99.9	31,533	73,000	נצרת		
Nazerat Illit	1.5	5.0	6.4	1.1	1.5	1.9	4.7	12.2	99.9	18,531	40,900	נצרת עילית		

TABLE 6.- (Cont.)

לוח 6.- (המשך)

2010

Locality of residence	Licenced to drive by type of vehicle										סך כולל Grand total	אוכלוסייה קבועה(1) בסוף שנת 2010 Permanent population(1) at end of 2010	יישוב מגורים
	רכב עם פחות מ-4 גלגלים (אופנוע) Vehicle with less than 4 wheels (motorcycle)			רכב עם 4 גלגלים ויותר Vehicle with 4 wheels or more						רכב פרטי B Private car			
	501+ cc	500-126 cc	סך הכל Total	גורר-תומך E Road tractor	אוטובוס D Bus	מונית D1 Taxi	רכב משא Truck סך הכל C Total						
	A	A1	A,A1,A2				משקל כולל מעל 12 טון C Gross weight over 12 tons	סך הכל C,C1 Total					
	<b>אחוז מסך כל המורשים לנהוג ביישוב</b> <b>Percentage out of total licenced to drive in locality</b>									<b>מספרים מוחלטים</b> <b>Absolute numbers</b>			
Nesher	2.8	7.7	10.5	1.1	1.4	2.6	4.1	9.9	99.9	12,125	24,000	נשר	
Netivot	1.6	5.8	8.5	2.4	2.2	3.6	6.7	18.5	100.0	9,233	27,500	נתיבות	
Netanya	3.0	9.2	13.6	0.8	1.3	2.8	4.0	9.4	99.7	86,694	186,800	נתניה	
Sakhnin	0.3	1.4	1.8	0.9	1.7	1.9	3.6	14.3	100.0	11,747	26,300	סח'נין	
Ein Mahel	0.0	0.2	0.5	1.2	3.5	3.2	4.3	22.9	100.0	3,659	11,400	עין מאהל	
Akko	2.0	6.2	9.9	1.3	1.8	3.8	5.2	14.5	99.8	19,949	46,600	עכו	
Isifya	1.3	4.2	4.8	1.8	1.9	5.2	7.7	20.0	100.0	4,634	10,800	עספיה	
Afula	2.4	7.4	10.9	1.5	2.0	2.3	6.6	15.3	99.9	19,297	41,000	עפולה	
Arrabe	0.4	1.1	1.5	1.8	1.5	1.8	4.1	16.8	100.0	7,974	21,700	עראבה	
Arad	3.0	7.9	11.2	2.6	3.1	4.2	6.8	20.0	99.9	10,625	23,700	ערד	
Ar'ara	1.0	3.0	4.1	2.4	2.7	2.6	6.5	20.6	100.0	6,899	22,600	ערערה	
Ar'ara-Banegev	0.2	0.9	1.1	7.5	4.7	4.6	14.0	61.2	100.0	1,687	12,700	ערערה-בנגב	
Fureidis	0.7	3.6	4.8	2.7	1.4	1.2	6.9	28.1	99.9	3,911	11,300	פורידיס	
Pardes Hanna-Karkur	4.9	12.3	18.3	1.3	1.5	1.8	5.0	12.0	99.9	17,215	32,400	פרדס חנה-כרכור	
Zefat	2.3	8.5	12.8	0.8	2.1	2.9	4.7	12.1	99.8	10,691	30,400	צפת	
Zoran-Qadima	6.6	13.2	18.5	0.6	1.4	1.9	3.3	8.3	99.9	9,608	17,100	קדימה-צורן	
Qalansawe	0.8	3.5	4.3	3.0	2.5	2.5	8.0	33.8	100.0	6,956	19,200	קלנסווה	
Qiryat Ono	5.9	13.8	20.6	0.5	1.1	2.1	2.9	6.3	99.8	19,228	32,200	קריית אנו	
Qiryat Atta	3.0	8.3	12.3	1.5	1.6	3.3	6.3	14.3	99.8	26,083	51,500	קריית אתא	
Qiryat Bialik	3.3	8.8	12.4	0.9	1.1	2.3	4.7	10.3	99.9	20,711	37,700	קריית ביאליק	
Qiryat Gat	2.2	7.0	9.1	2.0	2.4	3.8	6.9	17.3	99.9	19,598	47,600	קריית גת	
Qiryat Tiv'on	5.9	12.0	16.5	0.7	1.3	1.6	3.5	8.5	100.0	9,895	16,700	קריית טבעון	
Qiryat Yam	2.4	7.0	9.6	1.8	1.3	3.3	6.1	14.2	99.8	16,867	37,800	קריית ים	
Qiryat Motzkin	3.1	8.4	11.8	1.1	1.4	2.7	4.9	10.7	99.9	21,753	38,500	קריית מוצקין	
Qiryat Mal'akhi	1.2	4.5	6.5	2.8	1.3	1.6	7.6	17.6	99.9	8,705	20,800	קריית מלאכי	
Qiryat Eqron	3.6	9.8	13.7	1.7	2.6	4.1	6.9	15.6	99.9	5,483	10,200	קריית עקרון	
Qiryat Shemona	2.0	6.9	11.4	1.5	1.9	2.2	7.1	16.1	99.8	11,450	23,300	קריית שמונה	
Rosh HaAyin	6.0	13.8	18.5	0.8	1.5	2.4	4.5	11.1	99.8	21,871	39,200	ראש העין	
Rahat	0.6	1.9	2.6	8.9	2.3	2.3	14.3	51.8	100.0	9,672	53,100	רהט	
Rehovot	3.7	9.5	13.2	0.7	1.4	2.3	4.0	9.1	99.9	61,421	115,600	רחובות	
Reine	0.3	1.3	1.6	1.6	2.6	2.3	6.8	23.2	99.9	5,520	17,500	רינה	
Ramla	1.6	5.1	7.0	1.2	2.3	4.7	5.2	14.7	99.9	27,683	66,200	רמלה	
Ramat Gan	6.0	14.6	23.3	0.5	1.3	2.5	3.3	6.9	99.5	81,639	145,900	רמת גן	
Ramat Hasharon	6.8	14.1	20.9	0.3	0.7	1.5	2.6	5.6	99.8	27,944	41,300	רמת השרון	
Ra'annana	4.4	10.3	14.9	0.3	0.8	1.2	2.3	5.3	99.8	46,006	68,900	רעננה	
Sederot	1.8	5.8	8.1	2.1	1.9	3.4	6.7	17.4	99.9	8,833	21,100	שדרות	
Shoham	6.3	12.2	17.1	0.4	0.9	1.5	2.6	6.2	100.0	11,556	18,700	שוהם	
Shefar'am	0.8	2.7	3.6	1.7	2.1	2.3	6.1	17.2	100.0	15,105	36,900	שפרעם	
Tel Mond	5.7	12.3	17.2	0.8	0.8	1.4	3.6	8.3	99.9	6,334	10,500	תל מונד	
Tel Sheva	2.1	5.3	5.9	4.4	4.3	4.5	10.6	45.7	100.0	2,376	15,700	תל שבע	
<b>In other localities - total</b>	<b>4.6</b>	<b>10.5</b>	<b>14.8</b>	<b>1.5</b>	<b>1.6</b>	<b>2.0</b>	<b>5.4</b>	<b>15.8</b>	<b>99.9</b>	<b>591,270</b>	<b>1,203,100</b>	<b>ביתר היישובים - סך הכל</b>	

(1) Population data - based on temporary estimation for 2010.

(1) נתוני אוכלוסייה - על בסיס אומדן ארעי לשנת 2010.

TABLE 7.- LICENCED TO DRIVE, BY LOCALITY OF RESIDENCE AND AGE

לוח 7.- מורשים לנהוג, לפי יישוב מגורים וגיל

2010

Locality of residence	גיל בשנת 2010									סך כולל Grand total	אוכלוסייה קבועה(1) בסוף שנת 2010 Permanent population(1) at end of 2010	יישוב מגורים
	לא ידוע Not known	75+	65-74	55-64	45-54	35-44	25-34	19-24	עד 18 Up to 18			
<b>Grand Total</b>												
<b>Absolute numbers</b>	23	80,675	199,291	485,746	580,851	774,060	890,889	449,628	77,221	3,538,384	7,695,100	סך כולל מספרים מוחלטים
<b>Percentage of licenced to drive in the age group</b>		22.2	49.9	68.0	73.7	80.1	79.2	64.3	32.2			אחוז המורשים לנהוג מתוך קבוצת הגיל
<b>In localities of 10,000 residents and over - Total</b>												מספרים מוחלטים 10,000 ביישובים עם תושבים יותר - סך הכל
Jerusalem	3	6,772	15,509	33,467	41,462	52,531	71,044	36,246	4,529	261,563	788,100	ירושלים
Tel Aviv-Yafo	4	10,075	16,697	32,487	33,752	54,201	78,146	19,735	2,994	248,091	404,300	תל אביב-יפו
Haifa	1	6,859	11,906	24,068	21,931	25,139	30,233	14,119	2,002	136,258	268,200	חיפה
Rishon LeZiyyon		2,657	8,271	23,380	22,826	26,061	30,878	16,258	2,937	133,268	231,000	ראשון לציון
Petah Tiqwa		2,688	7,133	16,693	15,958	23,840	25,921	11,107	1,829	105,169	211,100	פתח תקווה
Ashdod		1,305	4,668	11,790	14,984	18,291	20,689	10,701	1,553	83,981	210,600	אשדוד
Abu Sinan		23	111	350	675	1,096	1,349	879	193	4,676	12,600	אבו סינאן
Even Yehuda	1	151	420	1,284	1,223	1,764	1,449	824	189	7,305	11,100	אבן יהודה
Umm Al-Fahm		51	280	756	2,253	4,226	4,994	3,090	631	16,281	47,400	אום אל-פחם
Ofaqim		51	257	909	1,597	1,729	2,400	1,503	240	8,686	24,200	אופקים
Or Yehuda	1	258	740	2,149	2,969	3,533	4,268	2,270	390	16,578	34,700	אור יהודה
Or Aqiva		62	285	920	1,369	1,540	1,963	1,093	168	7,400	16,000	אור עקיבא
Azor		126	372	1,095	1,023	1,198	1,643	790	138	6,385	11,200	אזור
Elat		288	1,224	3,327	4,478	5,996	6,791	3,413	445	25,962	47,800	אילת
Iksal		11	97	240	655	1,189	1,534	961	195	4,882	12,400	אכסאל
El'ad		18	100	388	979	2,775	3,687	868	111	8,926	38,400	אלעד
I'billin		12	117	293	689	1,212	1,337	762	85	4,507	11,700	אעבלין
Ariel		66	297	1,078	1,760	1,890	2,153	1,238	198	8,680	17,700	אריאל
Ashqelon		972	2,835	7,340	9,325	10,450	13,155	7,290	1,384	52,751	114,500	אשקלון
Baqa-Jatt		59	335	846	2,198	3,598	4,401	2,830	494	14,761	35,200	באקה-ג'ת
Be'er Ya'qov		53	247	858	811	1,403	1,883	625	103	5,983	11,900	באר יעקב
Be'er Sheva	1,431	4,277	11,938	14,968	17,169	22,576	11,305	1,771		85,435	195,400	באר שבע
Beit Jann		21	104	249	522	808	1,091	612	91	3,498	10,700	בית ג'ן
Bet She'an		41	219	921	1,418	1,590	2,235	1,218	218	7,860	17,000	בית שאן
Bet Shemesh		111	565	1,837	3,692	5,610	5,530	2,744	464	20,553	80,600	בית שמש
Beitar Illit		14	57	190	631	1,505	1,906	620	79	5,002	37,600	ביתר עילית
Bene Beraq	1	547	1,426	4,292	4,545	5,298	8,316	4,169	411	29,005	158,900	בני ברק
Binyamina-Giv'at Ada		130	325	845	1,338	2,283	1,282	725	187	7,115	13,000	בנימינה-גבעת עדה
Bat Yam		2,061	4,621	9,853	8,837	11,023	14,224	5,836	672	57,127	130,400	בת ים
Giv'at Ze'ev		66	315	1,043	1,212	1,026	1,705	1,199	178	6,744	11,800	גבעת זאב
Giv'at Shemu'el		281	700	1,569	1,751	2,988	3,262	1,412	272	12,235	22,400	גבעת שמואל
Giv'atayim	1	2,008	2,691	4,534	4,741	7,508	7,989	2,531	459	32,462	54,000	גבעתיים
Judeide-Maker		29	172	377	1,114	1,909	1,890	1,225	205	6,921	18,600	ג'דידה-מכר
Gedera		180	436	1,211	1,707	3,418	2,691	1,150	229	11,022	23,200	גדרה
Gan Yavne		63	400	1,169	2,212	3,170	2,141	1,419	377	10,951	19,400	גן יבנה
Ganne Tiqwa		215	568	1,408	1,423	1,973	1,571	944	193	8,295	13,300	גני תקווה
Jisr Az-Zarqa		2	42	151	306	660	892	417	54	2,524	12,700	ג'סר א-זרקא
Daliyat Al-Karmel		48	205	522	1,129	1,764	2,054	1,076	158	6,956	15,700	דאלית אל-כרמל

TABLE 7.- (Cont.)

לוח 7.- (המשך)

Locality of residence	2010									סך כולל Grand total	אוכלוסייה קבועה(1) בסוף שנת 2010 Permanent population(1) at end of 2010	יישוב מגורים
	גיל בשנת 2010 Age in 2010											
	לא ידוע Not known	75+	65-74	55-64	45-54	35-44	25-34	19-24	עד 18 Up to 18			
Deir Al-Assad		15	87	214	559	1,022	1,220	800	112	4,029	10,600	דייר אל-אסד
Dimona		79	446	1,535	2,306	3,076	3,879	2,070	393	13,784	32,600	דימונה
Hod Hasharon		659	1,694	4,820	5,429	7,379	5,814	3,285	772	29,852	48,500	הוד השרון
Herzliyya		2,261	5,207	10,763	8,626	10,878	11,746	5,895	1,044	56,420	88,100	הרצלייה
Ziikhron Ya'aqov		262	663	1,560	2,468	2,714	1,765	1,415	348	11,195	19,500	זכרון יעקב
Hadera		856	2,312	6,338	6,998	8,182	9,848	5,112	955	40,601	81,500	חדרה
Holon	1	3,341	7,581	15,731	15,393	19,206	22,591	10,480	1,659	95,983	181,500	חולון
Hura		6	44	87	190	454	653	359	63	1,856	17,500	חורה
Tiberias		334	914	2,582	3,290	3,497	4,682	2,714	484	18,497	41,700	טבריה
Tur'An		25	109	268	581	1,094	1,348	854	140	4,419	12,100	טורעאן
Tayibe		56	342	811	2,213	3,773	4,041	2,486	367	14,089	37,300	טייבה
Tire		48	249	680	1,625	2,380	2,826	1,870	326	10,004	22,900	טירה
Tirat Karmel		124	408	1,319	1,568	1,589	2,229	1,137	146	8,520	18,600	טירת כרמל
Tamra		41	268	655	1,789	3,002	3,463	2,203	369	11,790	29,300	טמרה
Yavne		119	600	3,334	3,217	3,275	4,526	2,758	480	18,309	33,200	יבנה
Yehud		328	1,062	2,887	2,799	3,648	3,490	1,937	385	16,536	27,200	יהוד
Yafi		34	156	439	1,103	1,766	1,978	1,214	218	6,908	16,800	יפייע
Yoqne'am Illit		93	348	1,128	1,753	3,118	2,129	1,013	235	9,817	19,400	יקנעם עילית
Yirka		36	147	297	608	965	1,247	730	147	4,177	15,000	ירכא
Kabul		6	68	179	565	1,081	1,251	747	121	4,018	12,400	כאבול
Kuseife		1	46	90	194	359	589	317	45	1,641	17,400	כסיפה
Kefar Yona		57	354	1,329	1,706	2,793	2,553	1,202	241	10,235	18,800	כפר יונה
Kafar Kanna		19	171	425	978	1,742	2,100	1,358	178	6,971	19,200	כפר כנא
Kafar Manda		21	103	241	597	1,149	1,673	1,197	224	5,205	16,500	כפר מנדא
Kefar Sava		1,487	3,756	9,941	8,047	10,466	11,437	5,700	968	51,802	84,900	כפר סבא
Kafar Qasem		26	125	314	952	1,810	2,202	1,548	307	7,284	19,400	כפר קאסם
Kafar Qara		43	161	423	1,104	1,719	2,062	1,350	295	7,157	15,700	כפר קרע
Karmi'el		300	1,079	4,049	4,017	4,485	5,526	2,715	393	22,564	44,400	כרמיאל
Lod	1	333	1,191	3,650	4,616	6,245	7,559	3,708	484	27,787	70,400	לוד
Mevasseret Ziyon		280	1,256	2,720	2,505	2,583	3,143	1,985	400	14,872	24,000	מבשרת ציון
Mughar		40	200	419	974	1,547	2,188	1,300	191	6,859	20,200	מגאר
Majdal Al-Qurum		17	134	251	720	1,333	1,551	935	125	5,066	13,800	מג'ד אל-כרם
Migdal Haemeq		118	455	1,540	1,836	2,095	2,691	1,392	213	10,340	24,100	מגדל העמק
Modi'in Illit		15	85	251	558	1,405	2,448	701	45	5,508	48,600	מודיעין עילית
Modi'in-Makkabbim-Re'ut		392	1,398	4,290	8,106	14,049	8,596	4,708	1,285	42,824	76,500	מודיעין-מכבים-רעות
Ma'ale Adumim	1	143	611	2,019	3,474	4,217	4,384	2,641	472	17,962	35,700	מעלה אדומים
Ma'ale Iron		13	79	249	611	1,160	1,339	850	164	4,465	13,000	מעלה עירון
Ma'a lot-Tarshiha		68	312	1,196	1,845	2,243	2,428	1,412	214	9,718	20,900	מעלות-תרשיחא
Nahariyya		587	1,590	4,286	4,657	6,335	6,934	3,078	464	27,931	51,700	נהרייה
Nahef		5	63	170	423	928	1,229	683	89	3,590	10,900	נחף
Nes Ziyonna		399	1,184	3,425	3,604	5,855	4,763	2,313	487	22,030	39,100	נס ציונה
Nazareth		313	1,230	2,628	5,325	7,397	8,390	5,425	825	31,533	73,000	נצרת
Nazerat Illit		280	933	2,973	3,425	3,904	4,429	2,284	303	18,531	40,900	נצרת עילית

TABLE 7.- (Cont.)

לוח 7.- (המשך)

2010

Locality of residence	גיל בשנת 2010									סך כולל Grand total	אוכלוסייה קבועה(1) בסוף שנת 2010 Permanent population(1) at end of 2010	יישוב מגורים
	Age in 2010											
	לא ידוע Not known	75+	65-74	55-64	45-54	35-44	25-34	19-24	עד 18 Up to 18			
Nesher		219	604	1,795	2,215	2,475	3,182	1,448	187	12,125	24,000	נשר
Netivot		43	201	783	1,546	2,056	2,785	1,600	219	9,233	27,500	נתיבות
Netanya		2,298	5,986	13,961	13,750	17,327	21,832	9,961	1,579	86,694	186,800	נתניה
Sakhnin		19	224	550	1,563	3,058	3,626	2,304	403	11,747	26,300	סח'נין
Ein Mahel		6	60	184	520	957	1,061	740	131	3,659	11,400	עין מאהל
Akko		221	755	2,655	3,552	3,934	5,517	2,912	403	19,949	46,600	עכו
Isfiya		49	162	417	752	1,156	1,306	689	103	4,634	10,800	עספיא
Afula		320	967	3,059	3,468	3,481	4,955	2,702	345	19,297	41,000	עפולה
Arrabe		28	156	377	1,045	2,072	2,507	1,522	267	7,974	21,700	עראבה
Arad		185	685	1,702	1,782	2,167	2,544	1,376	184	10,625	23,700	ערד
Ar'ara		48	168	408	1,011	1,859	2,010	1,161	234	6,899	22,600	ערהרה
Ar'ara-Banegev		4	28	63	125	389	662	370	46	1,687	12,700	ערהרה-בנגב
Fureidis		19	92	217	581	934	1,260	689	119	3,911	11,300	פורידיס
Pardes Hanna-Karkur		321	881	2,440	3,073	4,261	3,768	2,083	388	17,215	32,400	פרדס חנה-כרכור
Zefat		172	482	1,396	2,008	2,102	2,590	1,668	273	10,691	30,400	צפת
Zoran-Qadima		84	332	989	2,344	2,775	1,483	1,241	360	9,608	17,100	קדימה-צורן
Qalansawe		18	135	342	988	1,727	2,156	1,356	234	6,956	19,200	קלנסווה
Qiryat Ono		695	1,554	2,991	3,011	4,762	4,083	1,821	311	19,228	32,200	קריית אנו
Qiryat Atta		393	1,477	4,349	4,662	5,057	6,133	3,484	528	26,083	51,500	קריית אתא
Qiryat Bialik		670	1,553	4,040	3,270	3,781	4,902	2,164	331	20,711	37,700	קריית ביאליק
Qiryat Gat	1	212	732	2,704	3,799	3,645	5,094	2,869	542	19,598	47,600	קריית גת
Qiryat Ti'von		406	792	1,805	1,783	1,929	1,829	1,116	235	9,895	16,700	קריית טבעון
Qiryat Yam		404	1,101	3,238	2,881	2,821	4,166	2,025	231	16,867	37,800	קריית ים
Qiryat Motzkin		810	1,539	4,130	3,412	4,258	5,037	2,236	331	21,753	38,500	קריית מוצקין
Qiryat Mal'akhi		65	270	990	1,547	1,525	2,480	1,573	255	8,705	20,800	קריית מלאכי
Qiryat Eqrn		48	256	818	1,040	1,074	1,323	786	138	5,483	10,200	קריית עקרון
Qiryat Shemona		98	444	1,401	2,127	2,216	3,129	1,743	292	11,450	23,300	קריית שמונה
Rosh HaAyin		189	831	2,489	5,215	4,637	4,492	3,247	771	21,871	39,200	ראש העין
Rahat	1	35	221	389	1,021	2,402	3,289	2,041	273	9,672	53,100	רהט
Rehovot		1,645	4,509	10,246	9,033	12,814	15,413	6,626	1,135	61,421	115,600	רחובות
Reine		28	131	389	919	1,339	1,519	1,039	156	5,520	17,500	רינה
Ramla		295	1,172	3,561	4,629	5,523	7,920	4,009	574	27,683	66,200	רמלה
Ramat Gan	3	4,419	6,735	12,208	12,777	16,890	19,718	7,455	1,434	81,639	145,900	רמת גן
Ramat Hasharon		1,588	2,994	4,948	4,257	6,029	4,929	2,634	565	27,944	41,300	רמת השרון
Ra'annana		1,136	3,646	8,852	7,940	9,145	8,890	5,316	1,081	46,006	68,900	רעננה
Sederot		67	290	924	1,615	1,696	2,552	1,462	227	8,833	21,100	שדרות
Shoham		108	345	1,064	3,065	3,392	1,374	1,668	540	11,556	18,700	שוהם
Shefar'am		135	480	1,064	2,571	3,931	4,067	2,438	419	15,105	36,900	שפרעם
Tel Mond		61	203	765	1,316	2,059	982	731	217	6,334	10,500	תל מונד
Tel Sheva		6	46	108	263	523	822	534	74	2,376	15,700	תל שבע
<b>In other localities - total</b>	<b>3</b>	<b>9,623</b>	<b>27,807</b>	<b>72,602</b>	<b>100,558</b>	<b>138,600</b>	<b>141,289</b>	<b>83,704</b>	<b>17,084</b>	<b>591,270</b>	<b>1,203,100</b>	<b>ביתר היישובים - סך הכל</b>

(1) Population data - based on temporary estimation for 2010.

(1) נתוני אוכלוסייה - על בסיס אומדן ארעי לשנת 2010.



**TABLE 8.- DRIVING RESTRICTIONS, BY TYPE OF RESTRICTION AND AGE OF LICENCED TO DRIVE**

**לוח 8 - הגבלות נהיגה, לפי סוג הגבלה וגיל המורשה לנהוג**

**2010**

Age	לא ידוע Not known	75+	74-65	64-55	54-45	44-35	34-25	24-19	עד 18 Up to 18	סך הכל Total	גיל	
Type of restriction											סוג הגבלה	
	Absolute numbers										מספרים מוחלטים	
<b>Licensed to drive - total</b>	<b>23</b>	<b>80,675</b>	<b>199,291</b>	<b>485,746</b>	<b>580,851</b>	<b>774,060</b>	<b>890,889</b>	<b>449,628</b>	<b>77,221</b>	<b>3,538,384</b>	<b>מורשים לנהוג - סך הכל</b>	
Without driving restrictions	6	10,978	52,399	302,695	407,447	551,325	579,312	246,909	(1)2,975	2,154,046	מורשים לנהוג ללא הגבלות נהיגה	
With driving restrictions	17	69,697	146,892	183,051	173,404	222,735	311,577	202,719	74,246	1,384,338	מורשים לנהוג בעלי הגבלות נהיגה	
<b>Restrictions - total(2)</b>	<b>25</b>	<b>104,274</b>	<b>192,006</b>	<b>215,941</b>	<b>196,871</b>	<b>254,534</b>	<b>364,191</b>	<b>259,974</b>	<b>101,003</b>	<b>1,688,819</b>	<b>הגבלות - סך הכל(2)</b>	
Licensed to drive who must wear glasses or contact lenses while driving	11	61,638	125,276	148,660	132,068	160,292	226,390	116,563	18,799	989,697	מורשים לנהוג החייבים להרכיב משקפיים או עדשות מגע בעת הנהיגה	
Licensed to drive only a vehicle with special arrangements for handicapped	6	16,439	25,582	32,707	32,470	46,927	60,101	38,698	8,439	261,369	מורשים לנהוג הרשאים לנהוג רק ברכב עם סידורים מיוחדים לנכים	
Licensed to drive who must have medical exam or certification of illnesses	7	25,873	39,800	30,650	25,717	31,162	37,651	6,938	103	197,901	מורשים לנהוג החייבים בבדיקה רפואית או באישור על מחלות	
New Licensed to drive (3)		152	760	2,111	4,740	12,084	33,958	97,037	73,646	224,488	מורשים לנהוג חדשים(3)	
Licensed to drive with other driving restrictions	1	172	588	1,813	1,876	4,069	6,091	738	16	15,364	מורשים לנהוג בעלי הגבלות אחרות	
	Percentages										אחוזים	
<b>Licensed to drive - total</b>	<b>100.0</b>	<b>100.0</b>	<b>100.0</b>	<b>100.0</b>	<b>100.0</b>	<b>100.0</b>	<b>100.0</b>	<b>100.0</b>	<b>100.0</b>	<b>100.0</b>	<b>מורשים לנהוג - סך הכל</b>	
Without driving restrictions	26.1	13.6	26.3	62.3	70.1	71.2	65.0	54.9	3.9	60.9	מורשים לנהוג ללא הגבלות נהיגה	
With driving restrictions	73.9	86.4	73.7	37.7	29.9	28.8	35.0	45.1	96.1	39.1	מורשים לנהוג בעלי הגבלות נהיגה	
<b>Restrictions - total(2)</b>	<b>100.0</b>	<b>100.0</b>	<b>100.0</b>	<b>100.0</b>	<b>100.0</b>	<b>100.0</b>	<b>100.0</b>	<b>100.0</b>	<b>100.0</b>	<b>100.0</b>	<b>הגבלות - סך הכל(2)</b>	
Licensed to drive who must wear glasses or contact lenses while driving	44.0	59.1	65.2	68.8	67.1	63.0	62.2	44.8	18.6	58.6	מורשים לנהוג החייבים להרכיב משקפיים או עדשות מגע בעת הנהיגה	
Licensed to drive only a vehicle with special arrangements for handicapped	24.0	15.8	13.3	15.1	16.5	18.4	16.5	14.9	8.4	15.5	מורשים לנהוג הרשאים לנהוג רק ברכב עם סידורים מיוחדים לנכים	
Licensed to drive who must have medical exam or certification of illnesses	28.0	24.8	20.7	14.2	13.1	12.2	10.3	2.7	0.1	11.7	מורשים לנהוג החייבים בבדיקה רפואית או באישור על מחלות	
New Licensed to drive (3)		0.1	0.4	1.0	2.4	4.7	9.3	37.3	72.9	13.3	מורשים לנהוג חדשים(3)	
Licensed to drive with other driving restrictions	4.0	0.2	0.3	0.8	1.0	1.6	1.7	0.3		0.9	מורשים לנהוג בעלי הגבלות אחרות	

(1) Licenced to drive a motorcycle.

(1) מורשים לנהוג באופנוע.

(2) The number of driving restrictions is greater than the number of licenced to drive with driving restrictions due to the fact that there are persons licenced to drive who have more than one restriction.

(2) מספר הגבלות הנהיגה גדול ממספר המורשים לנהוג בעלי הגבלות נהיגה, היות שיש מורשים לנהוג בעלי יותר מהגבלה אחת.

(3) As of July 1995 the limitation of a "New driver" is for the course of two years.

(3) החל ביולי 1995 מגבלת "נהג חדש" היא למשך שנתיים.