

2016

עספיה

כללי

אחוזים	אלפים	קבוצת אוכלוסייה ודת
100.0	11.9	סך הכל
100.0		ערבים
9.1		מוסלמים
13.6		נוצרים
77.1		דרוזים

סמל: 0534 **מחוז:** חיפה
מעמד מוניציפלי: מועצה מקומית
שנת קבלת מעמד מוניציפלי: ..
מספר חברי מועצה: 11
סמל ושם ועדת תכנון ובנייה: 356 עיר כרמל
מרחק מגבול מחוז תל אביב (2015) (ק"מ): 74.7
מרחב ימי, רשויות הגובלות בחוף הים: 0

דמוגרפיה

אחוז גידול האוכלוסייה (לעומת שנה קודמת)
 1.3

לידות חי
 194

פטירות
 36

ריבוי טבעי - סך הכל
 158

שיעור לאלף תושבים 2016-2015
 13.3

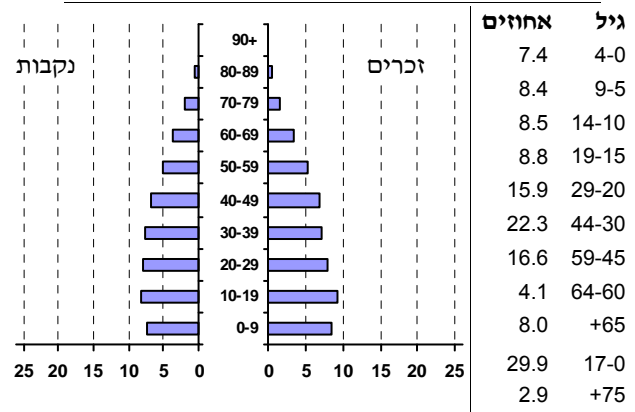
פטירות תינוקות (ממוצע 2016-2012)
 ..

שיעור לאלף לידות חי 2016-2012
 -

מאזן הגירה - סך הכל
 19

אוכלוסייה סוף 2016 - סך הכל (אלפים) 11.9
זכרים 6.0
נקבות 5.9
יחס תלות (לאחר תושבים בלתי תלויים) 699

התפלגות אוכלוסייה, לפי גיל ומין (אחוזים):



הגירה פנימית, לפי מין וגיל

גיל				מין		סך הכל	
+65	64-30	29-15	עד 14	נקבות	זכרים		
5	51	57	21	86	48	134	נכנסים
-	43	45	35	84	39	123	יוצאים

שכר ורווחה

מקבלי קצבאות בגין ילדים (סוף שנה)				מספר ילדים במשפחה		סך הכל	משפחות ילדים
+5	4-3	2-1	ש"ח	% שינוי ראלי לעומת שנה קודמת			
20	338	585	943				
101	1,087	979	2,167				
נתוני 2015							
שכר חודשי ממוצע של שכיר במשך השנה							
ש"ח				% שינוי ראלי לעומת שנה קודמת			
סך הכל				7.3			
גברים				8.1			
נשים				3.7			
4,950				44.4			
מספר השכירים				0.4248			
מספר העצמאים				437			
הכנסה חודשית ממוצעת של עצמאי במשך השנה (ש"ח)				6,248			
אחוז שינוי ראלי לעומת שנה קודמת				4.6			
אחוז העצמאים המשתכרים עד מחצית השכר הממוצע				57.7			

מקבלי:	
101	דמי אבטלה - סך הכל (ממוצע חודשי)
46	מזה: גברים
..	הכשרה מקצועית
39	גיל ממוצע (לא כולל חיילים)
121	דמי אבטלה ממוצעים ליום (ש"ח)
938	קצבאות זקנה ושאיירים (סוף שנה)
19.3	מזה: אחוז מקבלי השלמת הכנסה
319	גמלת הבטחת הכנסה (נפשות, במשך השנה)
155	גמלאות (סוף שנה): סיעוד
327	נכות כללית
42	ניידות
51	נכות מעבודה ותלויים
מבוטחים בקופות חולים	
סך הכל (סוף שנה)	
11,716	באחוזים: כללית
40.1	מכבי
2.6	מאוחדת
35.5	לאומית
21.7	

2016

עספיה

מים

צריכה ביתית (וכל צריכה אחרת), לפי ייעוד			1,627	תקבולים (אלפי מ"ק)
מ"ק לנפש	אחוז	אלפי מ"ק	830	פחת (אלפי מ"ק)
59.0	100.0	705	51.0	אחוז הפחת מסך כל תקבולי המים צריכה, לפי ייעוד
סך הכל				
מזה: למגורים				
53.8	91.2	643		
0.8	1.4	10		
0.0	0.0	0		
1.8	3.1	22		
1.4	2.4	17		
למוסדות הרשות				
לגינן ציבורי				
למסחר ומלאכה				
לבנייה				
			100.0	797
			88.4	705
			11.6	93
סך הכל				
ביתית (וכל צריכה אחרת)				
חקלאית				

בנייה ודירור

חינוך

גמר בנייה	התחלת בנייה	שטח - סך הכל (אלפי מ"ר)	ילדים בגנים של משרד החינוך תשע"ו 2015/16				
3.4	3.0	מזה: למגורים (אלפי מ"ר)	סך הכל	גיל 3	גיל 4	גיל 5	גיל 6
3.4	1.5	מספר דירות	583	131	218	199	35
25	5	מספר דירות למגורים לפי מרשם מבנים ודירות					
3,482							
תחבורה			תשע"ו 2015/16	בתי ספר	כיתות	תלמידים	ממוצע תלמידים לכיתה
כלי רכב מנועיים - סך הכל			7	96	2,373	25	סך הכל
מזה: מכונות פרטיות			4	52	1,298	25	יסודי (כולל מיוחד)
גיל ממוצע של מכונות פרטיות (שנים)			4	44	1,075	24	על-יסודי
תאונות דרכים עם נפגעים (ת"ד) - סך הכל			..	23	621	27	חטיבת ביניים
שיעור ל-1,000 תושבים			..	21	454	22	תיכון
שיעור ל-1,000 כלי רכב			זכאים לתעודת בגרות מבין תלמידי כיתות יב (אחוזים):				
			סך הכל				
			עמדו בדרישות הסף של האוניברסיטאות				
			72.7				
			61.6				

פסולת

שימושי קרקע 2013

פסולת מוצקה ביתית, מסחרית וגזם (ק"ג ליום לנפש)	2.2	אחוז	קמ"ר	סך הכל שטח שיפוט
אחוז מחזור:	0.9		7.15	מגורים
		100.0	2.90	חינוך והשכלה
		40.6	0.04	בריאות ורווחה
		0.6	0.01	שירותים ציבוריים
		0.1	0.04	תרבות, פנאי, נופש וספורט
		0.6	0.01	מסחר ומשרדים
		0.1	0.10	תעשייה
		1.4	-	תשתית ותחבורה
		-	0.04	מבנים חקלאיים
		0.6	-	גינן לנוי פארק ציבורי
		-	-	יער וחורש
		31.3	2.24	מטעים
		0.4	0.03	גידול שדה
		3.8	0.27	שטח פתוח אחר
		20.5	1.47	
		4,000		צפיפות אוכלוסייה לשטח בנוי למגורים (נפשות לקמ"ר)
		11.6		אוכלוסייה סוף 2013 - סך הכל (אלפים)

שטח וצפיפות

שטח (קמ"ר): 7.18
צפיפות לקמ"ר: 1,663.3

2016

עספיה

מדד פריפריאליות 2015

4	אשכול: (מ-1 עד 10, 1 הפריפריאלי ביותר)
-0.067	ערך מדד:
119	דירוג: (מ-1 עד 255, 1 הפריפריאלי ביותר)
106	דירוג לפי מרכיבי המדד: מדד נגישות פוטנציאלית: (מ-1 עד 255, 1 הנגישות הנמוכה ביותר)
131	קרבה לגבול מחוז תל אביב: (מ-1 עד 255, 1 המרוחק ביותר)

מדד חברתי-כלכלי 2013

4	אשכול: (מ-1 עד 10, 1 הנמוך ביותר)
-0.360	ערך מדד:
102	דירוג: (מ-1 עד 255, 1 הנמוך ביותר)

מדד קומפקטיות 2006

..	אשכול: (מ-1 עד 10, 1 הקומפקטי ביותר)
..	דירוג: (מ-1 עד 197, 1 הקומפקטי ביותר)
..	ציון תקן:

אפיון טופוגרפי 2006

מדד טופוגרפיה: ממוצע ציוני תקן של (א) ו-(ב)			(ב) שיפוע ממוצע, במעלות			(א) סטיית התקן של הגבהים מעל פני הים			גובה מעל פני הים, במטרים			
אשכול ⁽²⁾	דירוג ⁽¹⁾	ערך	דירוג ⁽¹⁾	ציון תקן	ערך	דירוג ⁽¹⁾	ציון תקן	ערך	ממוצע הגבהים	טווח הגבהים	מקסימלי	מינימלי
-	-	-	-	-	-	-	-	-	-	-	-	-

(1) מ-1 עד 197, 1 השטוח ביותר.

(2) מ-1 עד 10, 1 השטוח ביותר.

2016

עספיה

נתוני ביצוע תקציב הרשות

הכנסות	אלפי ש"ח	% שינוי ראלי לעומת 2015	הוצאות	אלפי ש"ח	% שינוי ראלי לעומת 2015
סך כולל	97,960	26.5	סך כולל	108,770	20.5
<u>תקציב רגיל - סך הכל</u>	81,362	11.5	<u>תקציב רגיל - סך הכל</u>	90,396	7.5
מזה: <u>לפי ייעוד</u>			מזה: <u>לפי ייעוד</u>		
חינוך	16,518	8.5	חינוך	20,758	7.5
רווחה	6,105	19.3	רווחה	8,006	12.6
מפעל מים	5,508	6.2	רכישת מים	10,134	5.2
<u>לפי מקור:</u>			<u>לפי סוג:</u>		
עצמיות - סך הכל	30,793	3.9	עלות עבודה - סך הכל	22,414	5.8
מזה: ארנונה (גבייה)	14,527	12.0	מזה: חינוך	10,326	14.1
חינוך	318	-13.2	רווחה	2,231	18.7
רווחה	-	-	הוצאות לפעולות	28,131	8.3
השתתפות ממשלה - סך הכל	42,867	-1.1	פירעון מלוות	11,150	154.3
מזה: מענק כללי לאיזון	11,450	13.1	הוצאות מימון	3,719	52.2
העברות והכנסות חד-פעמיות	4,598	-56.1	העברות והוצאות חד-פעמיות (כולל כיסוי גירעון מצטבר)	6,328	-52.6
לכיסוי גירעון מצטבר	7,702	-	כלליות, השתתפויות והעברות	18,654	11.2
מלווה לאיזון	16,598	271.9	<u>תקציב בלתי רגיל - סך הכל</u>	18,374	197.4
<u>תקציב בלתי רגיל - סך הכל</u>			עבודות פיתוח	7,766	30.9
מזה: השתתפות בעלי נכסים	-	-	העברת מלוות	10,345	-
השתתפות משרדי ממשל	4,887	21.6	אחר	263	6.6
מלוות	10,345	-			
עודף/גירעון בתקציב הרגיל (אלפי ש"ח) תקציבי שנת 9,034 - מצטבר בסוף שנה -48,482 שנת 16,736 -					

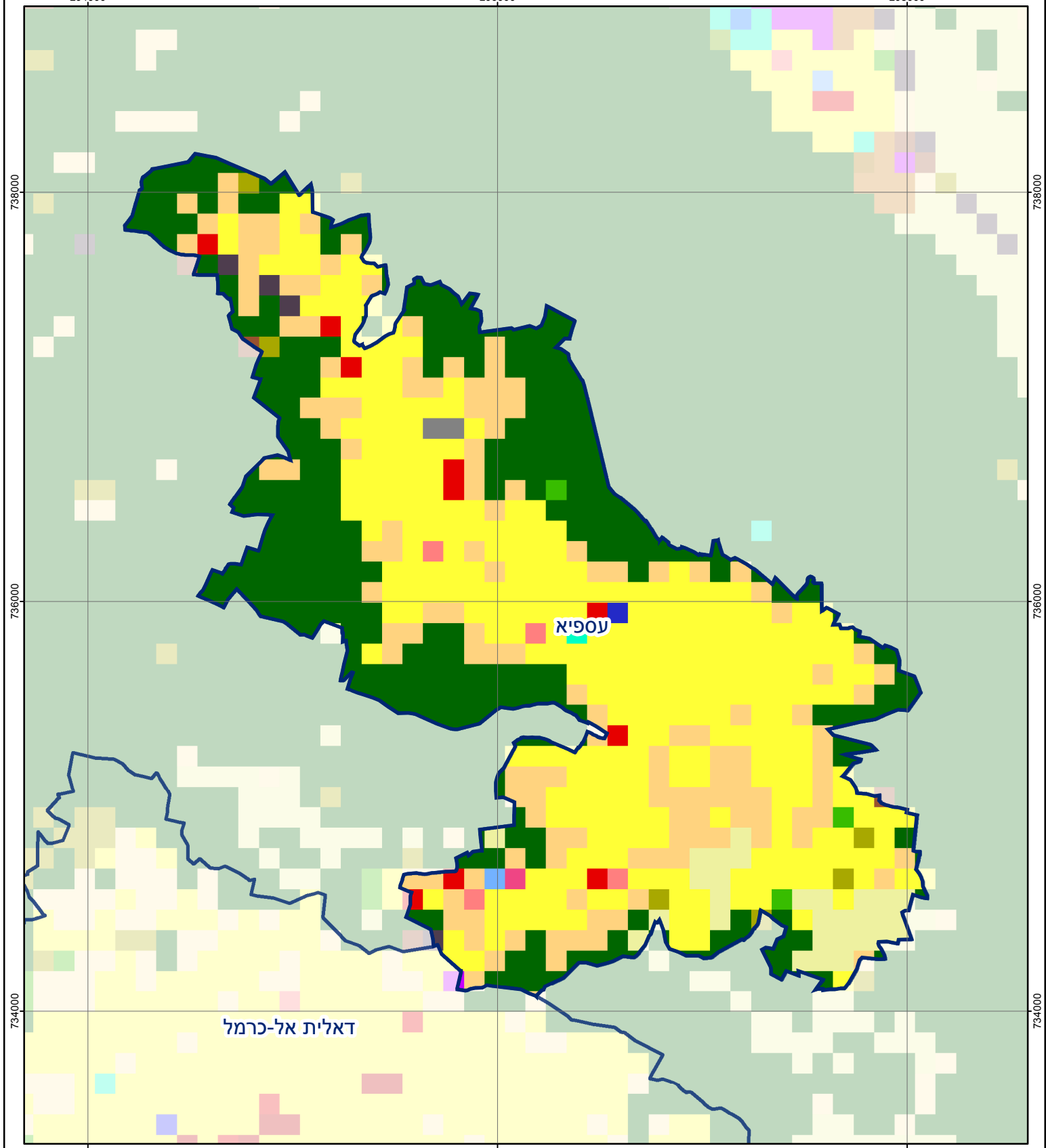
חיוב ארנונה* לפי סוג נכס (2015 ו-2016)

סוג הנכס	שטחים באלפי מ"ר		סה"כ חיוב באלפי ש"ח	
	2015	2016	2015	2016
סך הכל	504.0	624.8	17,952	21,884
מגורים	405.7	519.8	13,717	17,778
משרדים, שירותים ומסחר	51.1	43.7	3,465	3,094
תעשייה ומלאכה	1.9	6.5	110	342
בנקים וחברות ביטוח	0.1	0.2	73	81
בתי מלון	1.4	1.4	71	72
חניונים	-	-	-	-
קרקע תפוסה	35.5	34.1	354	340
קרקע תפוסה במפעל עתיר שטח	-	-	-	-
קרקע חקלאית	-	-	-	-
מבנה חקלאי	5.5	16.4	3	9
יתר סוגי הנכסים	2.8	2.9	160	167

* חיובי ארנונה מתייחסים לנתונים בתחילת שנה, ואינם כוללים את השינויים בסכומי המס בשל הצמדה ואת הגידול הטבעי שחל במהלך השנה כתוצאה מתוספת נכסים.

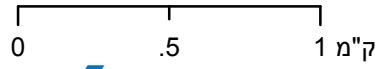
גביית ארנונה - 2016

למגורים	אלפי ש"ח	11,307
% שינוי ראלי לעומת 2015		11.4
יחס גבייה ב-% לכלל החיובים		57.6
לא למגורים	אלפי ש"ח	3,220

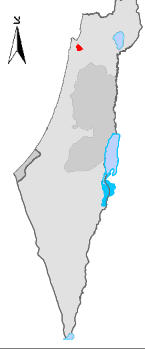


עספיא

סוג רשות: מועצה מקומית
 534 סמל יישוב:



מפת התמצאות



שימושי קרקע:	
	חינוך והשכלה
	בריאות ורווחה
	שירותי דת
	חירום והצלה
	שירותי מנהל ציבורי
	בתי עלמין
	תרבות פנאי וספורט
	מלונאות ואירוח כפרי
	מסחר ומגורים במרכז עירוני
	תחבורה
	מסחר ומשרדים
	תעשייה
	מכלולי תשתית
	שירות לציבור ללא אפיון
	מגורים
	מבנים חקלאיים
	כרייה וחציבה
	גופי מים
	גינות לנוי פארק ציבורי
	יער וחורש
	מטעים
	גידולי שדה
	שיחים בתה ועשבוני
	קרקע וסלע