

2016

שגב- שלום

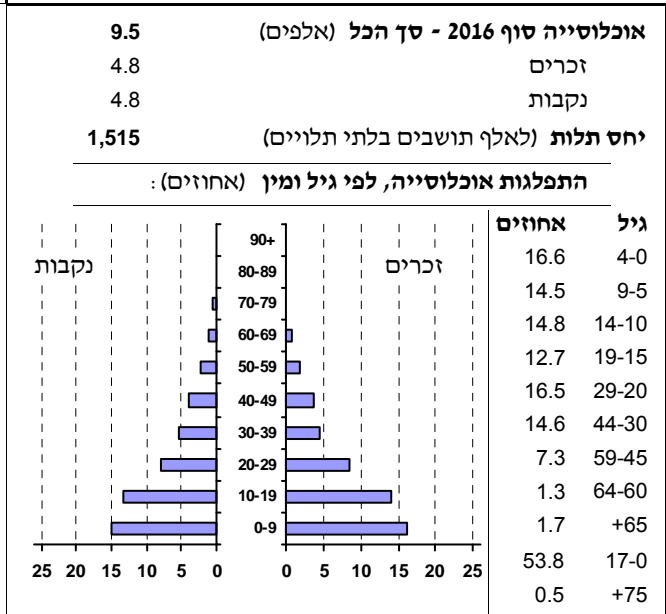
כללי

אחוזים	אלפים	קבוצת אוכלוסייה ודת
100.0	9.5	סך הכל
100.0		ערבים
100.0		מוסלמים

סמל: 1286 מחוז: הדרום
 מעמד מוניציפלי: מועצה מקומית
 שנת קבלת מעמד מוניציפלי: 1996
 מספר חברי מועצה: 9
 סמל ושם ועדת תכנון ובנייה: 652 נגב מזרחי
 מרחק מגבול מחוז תל אביב (2015) (ק"מ): 98.9
 מרחב ימי, רשויות הגובלות בחוף הים: 0

דמוגרפיה

4.3	אחוז גידול האוכלוסייה (לעומת שנה קודמת)
331	לידות חי
13	פטירות
318	ריבוי טבעי - סך הכל
34.1	שיעור לאלף תושבים 2016-2015
4.4	פטירות תינוקות (ממוצע 2016-2012)
13.9	שיעור לאלף לידות חי 2016-2012
91	מאזן הגירה - סך הכל



הגירה פנימית, לפי מין וגיל

גיל			מין		סך הכל		
+65	64-30	29-15	עד 14	נקבות			זכרים
..	15	4	13	17	16	33	נכנסים
..	8	17	3	17	12	29	יוצאים

שכר ורווחה

מקבלי קצבאות בגין ילדים (סוף שנה)				מקבלי:	
מספר ילדים במשפחה				36	דמי אבטלה - סך הכל (ממוצע חודשי)
+5	4-3	2-1	סך הכל	20	מזה: גברים
420	475	405	1,300	-	הכשרה מקצועית
2,565	1,646	650	4,861	38	גיל ממוצע (לא כולל חיילים)
נתוני 2015				130	דמי אבטלה ממוצעים ליום (ש"ח)
שכר חודשי ממוצע של שכיר במשך השנה				213	קצבאות זקנה ושאימים (סוף שנה)
% שינוי ראלי לעומת שנה קודמת		ש"ח		57.3	מזה: אחוז מקבלי השלמת הכנסה
-2.1	4,908	סך הכל		1,986	גמלת הבטחת הכנסה (נפשות, במשך השנה)
-2.4	5,578	גברים		21	גמלאות (סוף שנה): סיעוד
-0.7	3,659	נשים		157	נכות כללית
2,345	מספר השכירים			29	ניידות
56.4	אחוז השכירים המשתכרים עד שכר מינימום			4	נכות מעבודה ותלויים
0.3162	מדד אי-השוויון - שכירים (מדד גיני, 0 שוויון מלא)			מבוטחים בקופות חולים	
70	מספר העצמאים		9,450	סך הכל (סוף שנה)	
6,885	הכנסה חודשית ממוצעת של עצמאי במשך השנה (ש"ח)		77.7	באחוזים: כללית	
11.7	אחוז שינוי ראלי לעומת שנה קודמת		0.7	מכבי	
55.7	אחוז העצמאים המשתכרים עד מחצית השכר הממוצע		21.2	מאוחדת	
			0.4	לאומית	

2016

שגב- שלום

מים

צריכה ביתית (וכל צריכה אחרת), לפי ייעוד			תקבולים (אלפי מ"ק)	
			1,754	
			פחת (אלפי מ"ק)	
			165	
			9.4	
			אחוז הפחת מסך כל תקבולי המים	
			צריכה, לפי ייעוד	
מ"ק לנפש	אחוז	אלפי מ"ק	סך הכל	
167.1	100.0	1,589	מזה: למגורים	
48.9	29.3	465	למוסדות הרשות	
6.6	4.0	63	לגינן ציבורי	
0.6	0.3	5	למסחר ומלאכה	
2.6	1.6	25	לבנייה	
0.2	0.1	2		
			אלפי מ"ק	אחוז מסך הכל
			1,589	100.0
			1,589	100.0
			0	0.0
			סך הכל	
			ביתית (וכל צריכה אחרת)	
			חקלאית	

בנייה ודירור

חינוך

גמר בנייה	התחלת בנייה	ילדים בגנים של משרד החינוך תשע"ו 2015/16				
32.4	32.4	סך הכל				
21.3	22.6	גיל 6	גיל 5	גיל 4	גיל 3	גיל 2
92	102	14	268	256	209	747
מספר דירות		תשע"ו 2015/16				
מספר דירות למגורים לפי מרשם מבנים ודירות		תמוצע תלמידים לכיתה	תלמידים	כיתות	בתי ספר	תשע"ו 2015/16
847		27	4,882	184	7	סך הכל
כלי רכב מנועיים - סך הכל		25	2,445	96	4	יסודי (כולל מיוחד)
1,648		28	2,437	88	5	על-יסודי
מזה: מכוניות פרטיות		27	1,292	47	3	חטיבת ביניים
1,199		28	1,145	41	..	תיכון
גיל ממוצע של מכונית פרטית (שנים)		זכאים לתעודת בגרות מבין תלמידי כיתות יב (אחוזים):				
10.9		סך הכל				
4		43.4				
תאונות דרכים עם נפגעים (ת"ד) - סך הכל		עמדו בדרישות הסף של האוניברסיטאות				
0.4		27.0				
שיעור ל-1,000 תושבים						
2.5						
שיעור ל-1,000 כלי רכב						

תחבורה

שימושי קרקע 2013

פסולת מוצקה ביתית, מסחרית וגזם (ק"ג ליום לנפש)	פסולת מוצקה ביתית, מסחרית וגזם	אחוז	קמ"ר	סך הכל שטח שיפוט
0.8		100.0	6.01	מגורים
3.9	אחוז מחזור:	31.8	1.91	חינוך והשכלה
		1.0	0.06	בריאות ורווחה
		0.2	0.01	שירותים ציבוריים
		-	-	תרבות, פנאי, נופש וספורט
		1.0	0.06	מסחר ומשרדים
		0.3	0.02	תעשייה
		2.5	0.15	תשתית ותחבורה
		-	-	מבנים חקלאיים
		-	-	גינן לנוי פארק ציבורי
		-	-	יער וחורש
		-	-	מטעים
		18.5	1.11	גידול שדה
		44.7	2.69	שטח פתוח אחר
		4,450		צפיפות אוכלוסייה לשטח בנוי למגורים (נפשות לקמ"ר)
		8.5		אוכלוסייה סוף 2013 - סך הכל (אלפים)

שטח וצפיפות

שטח (קמ"ר): 5.95
צפיפות לקמ"ר: 1,598.0

2016

שגב- שלום

מדד פריפריאליות 2015

3	אשכול: (מ-1 עד 10, 1 הפריפריאלי ביותר)
-0.588	ערך מדד:
50	דירוג: (מ-1 עד 255, 1 הפריפריאלי ביותר)
48	דירוג לפי מרכיבי המדד:
48	מדד נגישות פוטנציאלית: (מ-1 עד 255, 1 הנגישות הנמוכה ביותר)
73	קרבה לגבול מחוז תל אביב: (מ-1 עד 255, 1 המרוחק ביותר)

מדד חברתי- כלכלי 2013

1	אשכול: (מ-1 עד 10, 1 הנמוך ביותר)
-2.131	ערך מדד:
2	דירוג: (מ-1 עד 255, 1 הנמוך ביותר)

מדד קומפקטיות 2006

3	אשכול: (מ-1 עד 10, 1 הקומפקטי ביותר)
52	דירוג: (מ-1 עד 197, 1 הקומפקטי ביותר)
-0.715	ציון תקן:

אפיון טופוגרפי 2006

מדד טופוגרפיה: ממוצע ציוני תקן של (א) ו-(ב)			(ב) שיפוע ממוצע, במעלות			(א) סטיית התקן של הגבהים מעל פני הים			גובה מעל פני הים, במטרים			
אשכול ⁽²⁾	דירוג ⁽¹⁾	ערך	דירוג ⁽¹⁾	ציון תקן	ערך	דירוג ⁽¹⁾	ציון תקן	ערך	ממוצע הגבהים	טווח הגבהים	מקסימלי	מינימלי
3	63	-0.70	72	-0.69	2.8	50	-0.71	10.3	314	61	350	289

(1) מ-1 עד 197, 1 השטוח ביותר.

(2) מ-1 עד 10, 1 השטוח ביותר.

2016

שגב- שלום

נתוני ביצוע תקציב הרשות

% שינוי ראלי לעומת 2015	אלפי ש"ח	הוצאות	% שינוי ראלי לעומת 2015	אלפי ש"ח	הכנסות
22.4	85,443	סך כולל	38.2	89,627	סך כולל
21.2	59,654	<u>תקציב רגיל - סך הכל</u>	21.1	59,661	<u>תקציב רגיל - סך הכל</u>
		מזה: <u>לפי ייעוד</u>			מזה: <u>לפי ייעוד</u>
13.8	30,465	חינוך	14.4	30,214	חינוך
24.9	7,455	רווחה	20.1	5,959	רווחה
-	-	רכישת מים	33.8	370	מפעל מים
		<u>לפי סוג:</u>			<u>לפי מקור:</u>
12.4	27,523	עלות עבודה - סך הכל	28.2	12,715	עצמיות - סך הכל
13.6	18,810	מזה: חינוך	41.0	4,480	מזה: ארנונה (גבייה)
14.5	1,681	רווחה	18.2	3,748	חינוך
18.7	13,885	הוצאות לפעולות	54.1	92	רווחה
157.7	1,300	פירעון מלוות	16.0	45,646	השתתפות ממשלה - סך הכל
-14.6	96	הוצאות מימון	9.5	8,513	מזה: מענק כללי לאיזון
		העברות והוצאות חד-פעמיות (כולל כיסוי גירעון מצטבר)	-	-	העברות והכנסות חד-פעמיות לכיסוי גירעון מצטבר
23.2	14,768	כלליות, השתתפויות והעברות	-	1,300	מלווה לאיזון
25.1	25,789	<u>תקציב בלתי רגיל - סך הכל</u>	91.9	29,966	<u>תקציב בלתי רגיל - סך הכל</u>
23.7	23,926	עבודות פיתוח	-	-	מזה: השתתפות בעלי נכסים
-	-	העברת מלוות	98.9	21,095	השתתפות משרדי ממשל
45.3	1,863	אחר	-	-	מלוות
מצטבר בסוף שנה 7		תקציבי שנתי 7	עודף/גירעון בתקציב הרגיל (אלפי ש"ח)		
		-1,293			

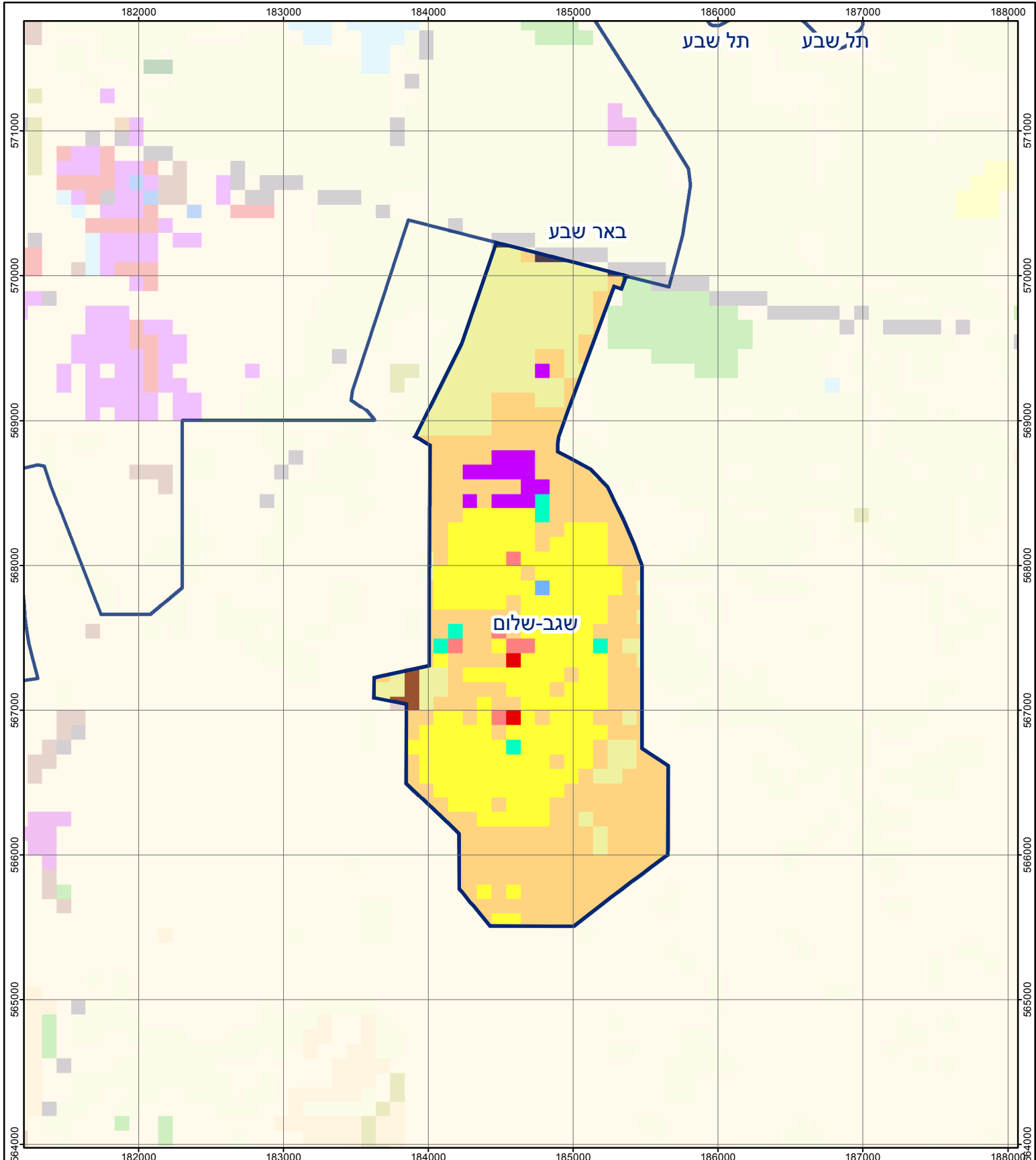
חיוב ארנונה* לפי סוג נכס (2015 ו-2016)

סה"כ חיוב באלפי ש"ח		שטחים באלפי מ"ר		סוג הנכס
2016	2015	2016	2015	
12,790	6,202	475.5	218.2	סך הכל
7,134	3,298	212.1	99.3	מגורים
1,343	345	20.3	5.3	משרדים, שירותים ומסחר
3,052	2,001	53.6	35.6	תעשייה ומלאכה
-	-	-	-	בנקים וחברות ביטוח
-	-	-	-	בתי מלון
-	-	-	-	חניונים
940	456	154.0	75.8	קרקע תפוסה
-	-	-	-	קרקע תפוסה במפעל עתיר שטח
-	-	-	-	קרקע חקלאית
-	-	-	-	מבנה חקלאי
321	101	35.3	2.2	יתר סוגי הנכסים

* חיובי ארנונה מתייחסים לנתונים בתחילת שנה, ואינם כוללים את השינויים בסכומי המס בשל הצמדה ואת הגידול הטבעי שחל במהלך השנה כתוצאה מתוספת נכסים.

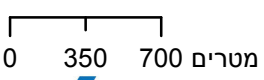
גביית ארנונה - 2016

1,004	אלפי ש"ח	למגורים
25.2	% שינוי ראלי לעומת 2015	
16.7	יחס גבייה ב-% לכלל החיובים	לא למגורים
3,476	אלפי ש"ח	



שגב-שלום

סוג רשות: מועצה מקומית
 סמל יישוב: 1286



מפת התמצאות



שימושי קרקע:		
כרייה וחציבה	מסחר ומגורים במרכז עירוני	חינוך והשכלה
גופי מים	תחבורה	בריאות ורווחה
גינון לנוי פארק ציבורי	מסחר ומשרדים	שירותי דת
יער וחורש	תעשייה	חירום והצלה
מטעים	מכלולי תשתית	שירותי מנהל ציבורי
גידולי שדה	שירות לציבור ללא אפיון	בתי עלמין
שיחים בתה ועשבוני	מגורים	תרבות פנאי וספורט
קרקע וסלע	מבנים חקלאיים	מלונאות ואירוח כפרי