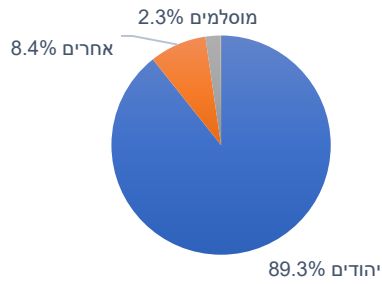
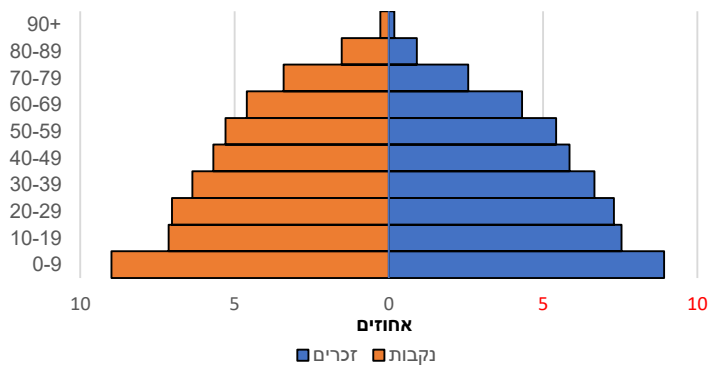


דימונה

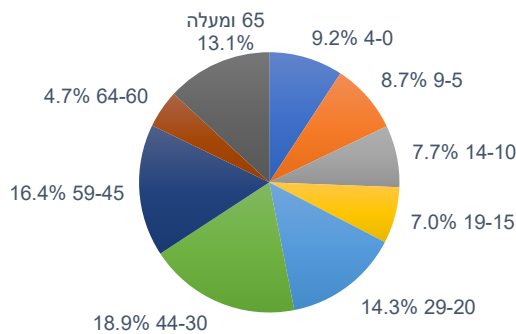
קבוצות אוכלוסייה לפי דת



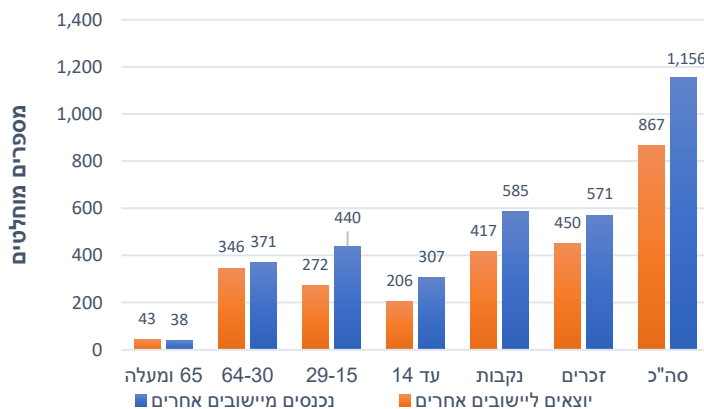
אוכלוסייה לפי מין וגיל



הרכב גילים



הגירה פנימית: נכנסים ויוצאים לפי מין וגיל



כללי

2200	סמל הרשות
עירייה	מעמד מוניציפלי
1969	שנת קבלת מעמד מוניציפלי
15	מספר חברי מועצה
607	סמל ועדת תכנון ובנייה
דימונה	שם ועדת תכנון ובנייה
הדרום	מחוז
129.3	מרחק מגבול מחוז תל אביב (2020) (ק"מ)
0	מרחב ימי, רשויות מקומיות הגובלות בחוף הים
223.2	שטח (קמ"ר)

אוכלוסייה

39,230	אוכלוסייה בסוף השנה סך הכל
38,781	סך כל הישראלים
19,496	זכרים
19,734	נקבות
175.7	צפיפות אוכלוסייה לקמ"ר
842	יחס תלות (ל-1,000 תושבים בלתי תלויים)
710	לידות חי'
2.81	שיעור פרייון כולל
3.0	פטריות תינוקות (ממוצע 2019-2023)
(4.4)	שיעור פטריות תינוקות ל-1,000 לידות חי' (2019-2023)
249	פטריות
6.3	שיעור פטריות מתוקן ל-1,000 תושבים (2019-2023)
461	ריבוי טבעי סך הכל
11.9	ריבוי טבעי ל-1,000 תושבים
2.4	אחוז גידול האוכלוסייה לעומת השנה הקודמת

הגירה

256	מאזן הגירה סך הכל
289	מאזן הגירה פנימית
2,877	הגירה בתוך הרשות המקומית

השתקעות ראשונה של עולים:

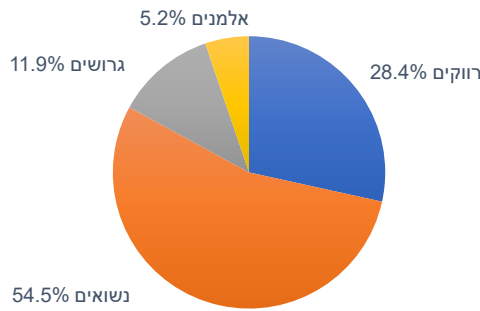
אחוזים	בני
13.0	בני 0-17
56.5	בני 18-44
8.7	בני 45-64
21.7	בני 65 ומעלה

אחוז עולי 1990+ מסך האוכלוסייה

14.2	אחוז עולי 1990+ מסך האוכלוסייה
------	--------------------------------

דימונה

בני 18 ומעלה לפי מצב משפחתי, 2022



מצב משפחתי		2022
נשאים	סך הכל גברים ונשים	463
שיעור ל-1,000 תושבים לא נשואים בני 15 ומעלה		32.9
מתגרשים	סך הכל גברים ונשים	193
שיעור ל-1,000 תושבים נשואים בני 15 ומעלה		14.5

בריאות	
מספר מקרי סוכרת ממוצע לשנה (2022-2020)	3,700
מספר מקרי סרטן ממוצע לשנה, גברים (2018-2014)	61
מספר מקרי סרטן ממוצע לשנה, נשים (2018-2014)	65
שיעור מקרי סוכרת מתוקן ל-1,000 תושבים	86.8
שיעור מקרי סרטן מכל הסוגים מתוקן ל-100,000 תושבים, גברים	354.8
שיעור מקרי סרטן מכל הסוגים מתוקן ל-100,000 תושבים, נשים	315.9

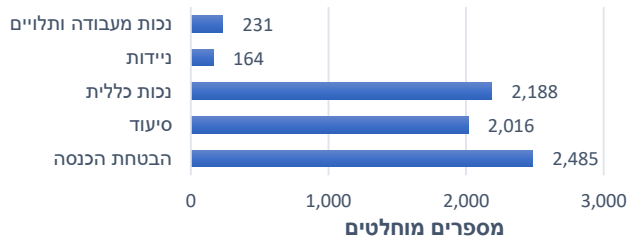
אכלוסיית דיור משותף

9	סך מוסדות דיור משותף ברשות
1,242	סך דיירי דיור משותף ברשות
	אחוז דיירים מתוך אכלוסיית הרשות:
0.3	בבתי אבות ובדיור מוגן
1.3	במוסדות חינוך
0.1	במוסדות דת
0.5	במוסדות אשפוז כולל הוסטלים
1.0	במוסדות אחרים

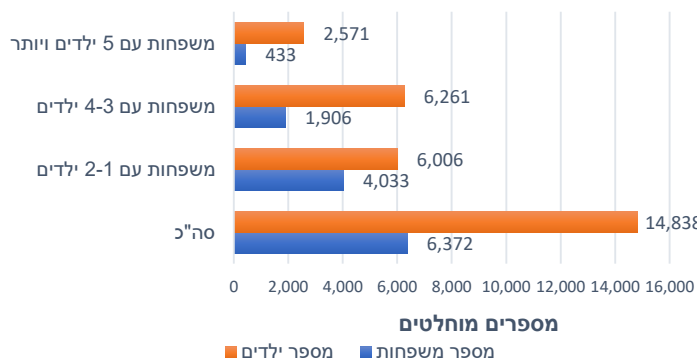
עודף משקל והשמנה בקרב ילדים בכיתות א ו-ז, תשפ"ג/2022/23



רווחה (המשך) מקבלי גמלאות לפי סוג



מקבלי קצבאות בגין ילדים



רווחה

אנשים עם מוגבלות	
6,859	אחוז מקבלי גמלת סיוע מהמוסד לביטוח לאומי (מתוך אנשים עם מוגבלות)
10.4	סוג מוגבלות לא ידוע
6.7	סוגים אחרים של מוגבלות
32.5	מוגבלות נפשית
19.0	מוגבלות פיזית
33.8	מחלות כרוניות
29.9	רצף אוטיסטי
4.5	מוגבלות שכלית התפתחותית
4.3	לקויות שמיעה
4.4	לקויות ראייה
4.0	אחוזים (מתוך כלל האנשים עם מוגבלות)

דמי אבטלה

2,004	מספר מקבלי דמי אבטלה (סך הכל שנתי)
9.2	אחוז מקבלי דמי אבטלה מבני 20-67 (שנתי)
588	מקבלי דמי אבטלה (ממוצע חודשי)
218	מזה: גברים
9.3	אחוז מקבלי דמי אבטלה מבני 20-67 (ממוצע חודשי)
39	גיל ממוצע של מקבלי דמי אבטלה (לא כולל חיילים)
199	דמי אבטלה ממוצעים ליום (ש"ח)
145	ימי זכאות לדמי אבטלה (ממוצע שנתי)
72	ניצול ימי אבטלה בשנה (ממוצע שנתי)
59	ניצול ימי אבטלה בשנה (חציון שנתי)
..	מקבלי הכשרה מקצועית

דימונה

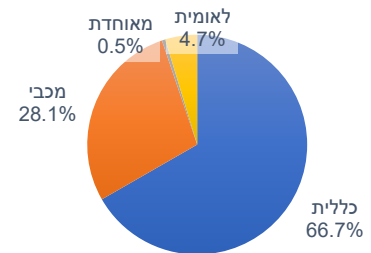
הכנסה ושכר, 2022		
שכר ממוצע בש"ח	מספרים מוחלטים	
10,758	19,412	כלל בעלי הכנסה
13,576	9,708	גברים
7,939	9,704	נשים
10,663	17,769	בעלי הכנסה משכר
10,751	932	בעלי הכנסה עסקית
13,144	711	בעלי הכנסה משכר ועסקית
אחוז מכלל בעלי הכנסה משכר		
31.8	5,642	שכירים המשתכרים מתחת לשכר המינימום
49.9	8,869	שכירים המשתכרים מתחת לשכר החציוני

רווחה (המשך)

קצבאות זקנה ושאיירים

5,076	מקבלי קצבאות זקנה ושאיירים
32.6	אחוז מקבלי השלמת הכנסה ממקבלי קצבאות זקנה ושאיירים

מבוטחים לפי קופת חולים



בתי ספר, כיתות ותלמידים

תלמידים	כיתות	בתי ספר	
7,178	318	24	סך הכל
3,840	190	16	יסודי
3,338	128	16	על-יסודי
1,669	55	7	חטיבת ביניים
1,669	73	9	תיכון

ממוצע תלמידים לכיתה
בבתי ספר יסודיים

25.3

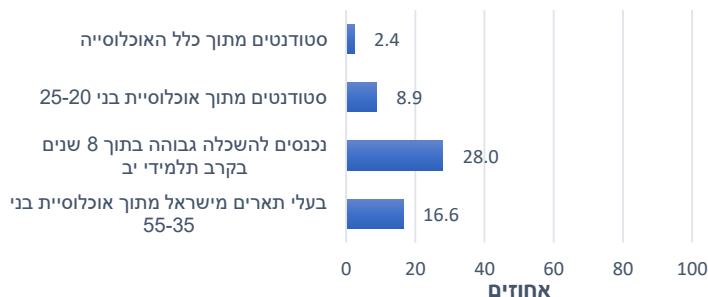
תלמידים נושרים (כיתות ז-יב) אחוזים

1.21	סך הכל
1.67	בנים
0.74	בנות

זכאים לתעודת בגרות מבין תלמידי כיתות יב

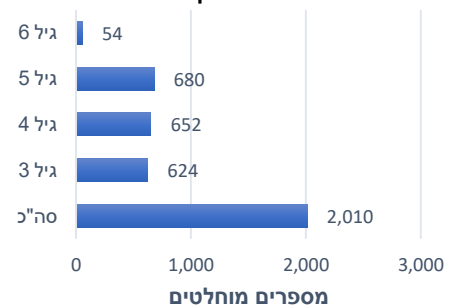


השכלה גבוהה, תשפ"ד 2023/24



חינוך והשכלה, תשפ"ג 2022/23

ילדים בגנים של משרד החינוך



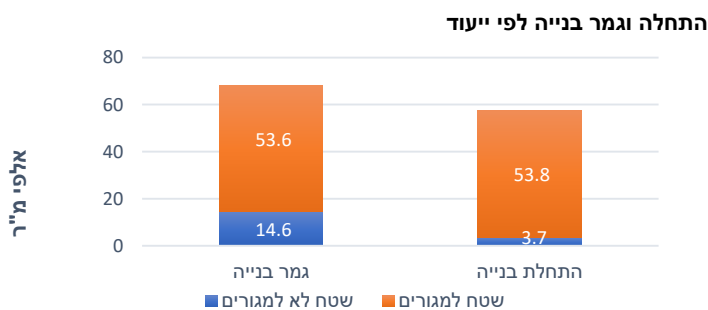
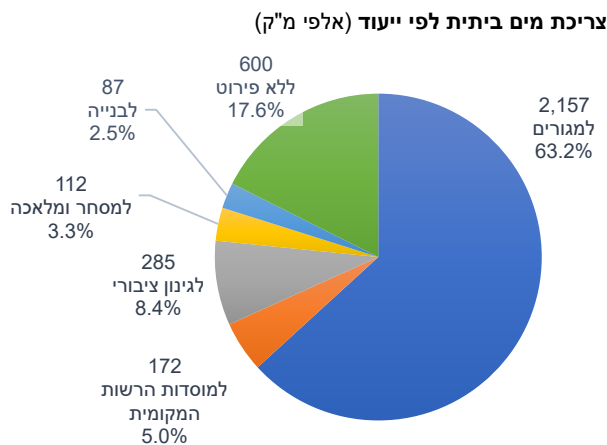
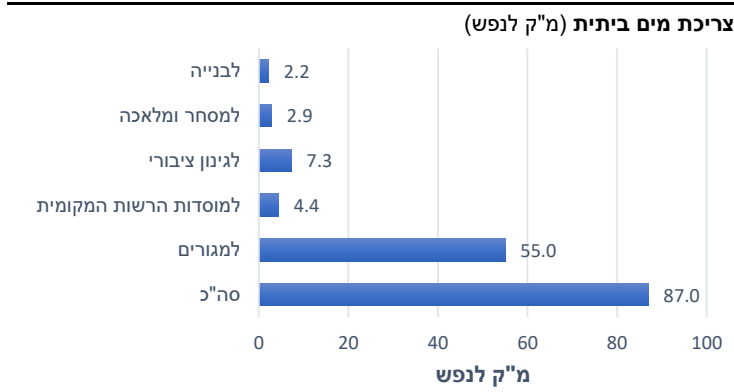
רמת השכלה מתוך בני 25 עד 65, 2022 אחוזים

2.7	אין מידע על השכלה
0.6	השכלה נמוכה מסיום בית ספר יסודי
15.6	תעודת סיום חטיבת ביניים או בית ספר יסודי
5.3	סיום בית ספר תיכון, לא ידוע אם יש תעודת בגרות
30.2	סיום בית ספר תיכון ללא תעודת בגרות
16.8	סיום בית ספר תיכון עם תעודת בגרות
11.2	תעודה על-תיכונית לא-אקדמית
11.4	תואר אקדמי ראשון
6.1	תואר אקדמי שני
0.1	תואר אקדמי שלישי

עובדי הוראה

833	מספר עובדי הוראה
32.6	ממוצע שעות עבודה לשבוע
7.1	אחוז עובדי הוראה חדשים
8.1	אחוז שעות היעדרות מסך שעות עבודה שנתיות
17.6	ממוצע שנות ותק מוכרות בהוראה
46.3	אחוז בעלי דרגת שכר תואר שני ומעלה
64.8	אחוז עובדי הוראה משתלמים מכלל עובדי הוראה
9.8	ממוצע תלמידים למורה
3.4	ממוצע שעות עבודה שבועיות לתלמיד

דימונה



מ"ק	מ"ק
3,604	תקבולי מים (אלפי מ"ק)
192	פחת מים (אלפי מ"ק)
5.3	אחוז פחת המים מסך כל תקבולי המים
3,413	סה"כ צריכת מים (אלפי מ"ק)
3,413	צריכת מים ביתית וכל צריכה אחרת (אלפי מ"ק)
-	צריכת מים חקלאית (אלפי מ"ק)
80.4	אחוז צריכת מים ביתית וכל צריכה אחרת מסה"כ צריכת המים
-	אחוז צריכת מים חקלאית מסה"כ צריכת המים

0.00	אחוז חריגות בבדיקות מיקרוביאליות במי שתייה
------	--

1,641	כמות השפכים (אלפי מ"ק)
99.9	אחוז השפכים המטופלים ברמה שניונית ומעלה

פסולת מוצקה ביתית, מסחרית וגזם	
1.5	פסולת מוצקה ביתית, מסחרית וגזם (ק"ג ליום לנפש)
3.6	אחוז מחזור מתוך פסולת מוצקה ביתית, מסחרית וגזם

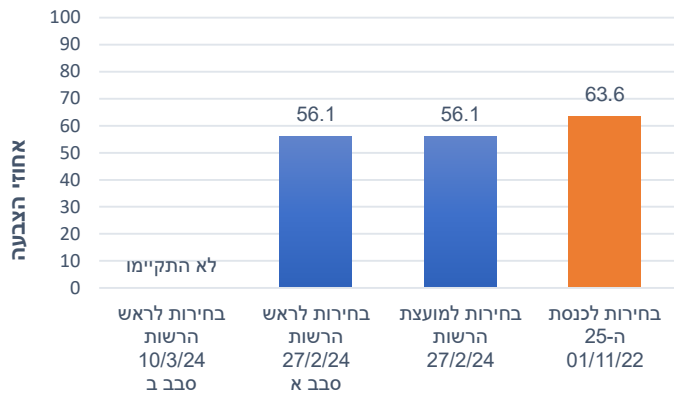
בנייה ודירור	
מס' דירות	
303	התחלת בנייה
314	גמר בנייה

14,329	מספר דירות למגורים לפי מרשם מבנים ודירות
--------	--

32.9	דירות בשכירות
------	---------------

דימונה

בחירות לרשויות המקומיות ולכנסת



תחבורה

15,460	כלי רכב מנועיים
13,455	כלי רכב פרטיים
7.8	גיל ממוצע של רכב פרטי (שנים)
13	תאונות דרכים עם נפגעים

תאונות דרכים עם נפגעים לפי חומרה:

1	קטלנית
8	קשה
4	קלה
0.3	תאונות דרכים עם נפגעים (שיעור ל-1,000 תושבים)
0.8	תאונות דרכים עם נפגעים (שיעור ל-1,000 כלי רכב)
2	הרוגים

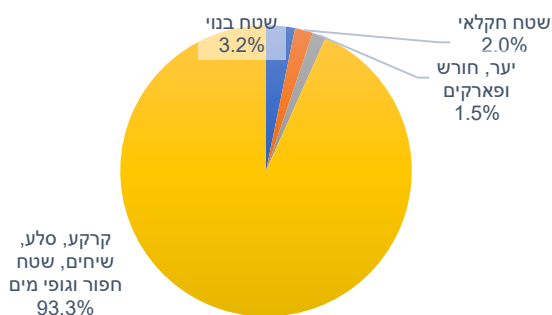
שימושי קרקע, 2021

שטח שיפוט	שטח בקמ"ר	אחוז מסך כל שטח שיפוט
סך כל שטח השיפוט	220.52	
מגורים	4.30	1.9
חינוך והשכלה	0.29	0.1
בריאות ורווחה	0.05	0.0
שירותים ציבוריים	0.22	0.1
תרבות, פנאי, נופש וספורט	0.19	0.1
מסחר ומשרדים	0.23	0.1
תעשייה	0.75	0.3
תשתית ותחבורה	1.03	0.5
מבנים חקלאיים	0.01	0.0
גינון לנוי, פארק ציבורי	0.48	0.2
יער וחורש	2.92	1.3
מטעים	0.62	0.3
גידולי שדה	3.72	1.7
שטח פתוח אחר	205.71	93.4

נפשות לקמ"ר

8,347	צפיפות אוכלוסייה לשטח בנוי למגורים
-------	------------------------------------

שימושי קרקע לפי קטגוריות עיקריות



מדד חברתי-כלכלי, 2021

4	אשכול (מ-1 עד 10, 1 הנמוך ביותר)
-0.387	ערך מדד
98	דירוג (מ-1 עד 255, 1 הנמוך ביותר)

מדד פריפריאליות, 2020

2	אשכול (מ-1 עד 10, 1 הפריפריאלי ביותר)
-0.969	ערך מדד
22	דירוג (מ-1 עד 255, 1 הפריפריאלי ביותר)
23	דירוג לפי מרכיבי המדד: מדד נגישות פוטנציאלית (מ-1 עד 255, 1 הנגישות הנמוכה ביותר)
26	דירוג לפי מרכיבי המדד: קרבה לגבול מחוז תל אביב (מ-1 עד 255, 1 המרוחק ביותר)

מדד קומפקטיות, 2023

6	אשכול (מ-1 עד 10, 1 הקומפקטי ביותר)
..	ערך מדד
143	דירוג (מ-1 עד 197, 1 הקומפקטי ביותר)

דימונה

נתוני ביצוע תקציב הרשות (אלפי ש"ח, אלא אם כן צוין אחרת)

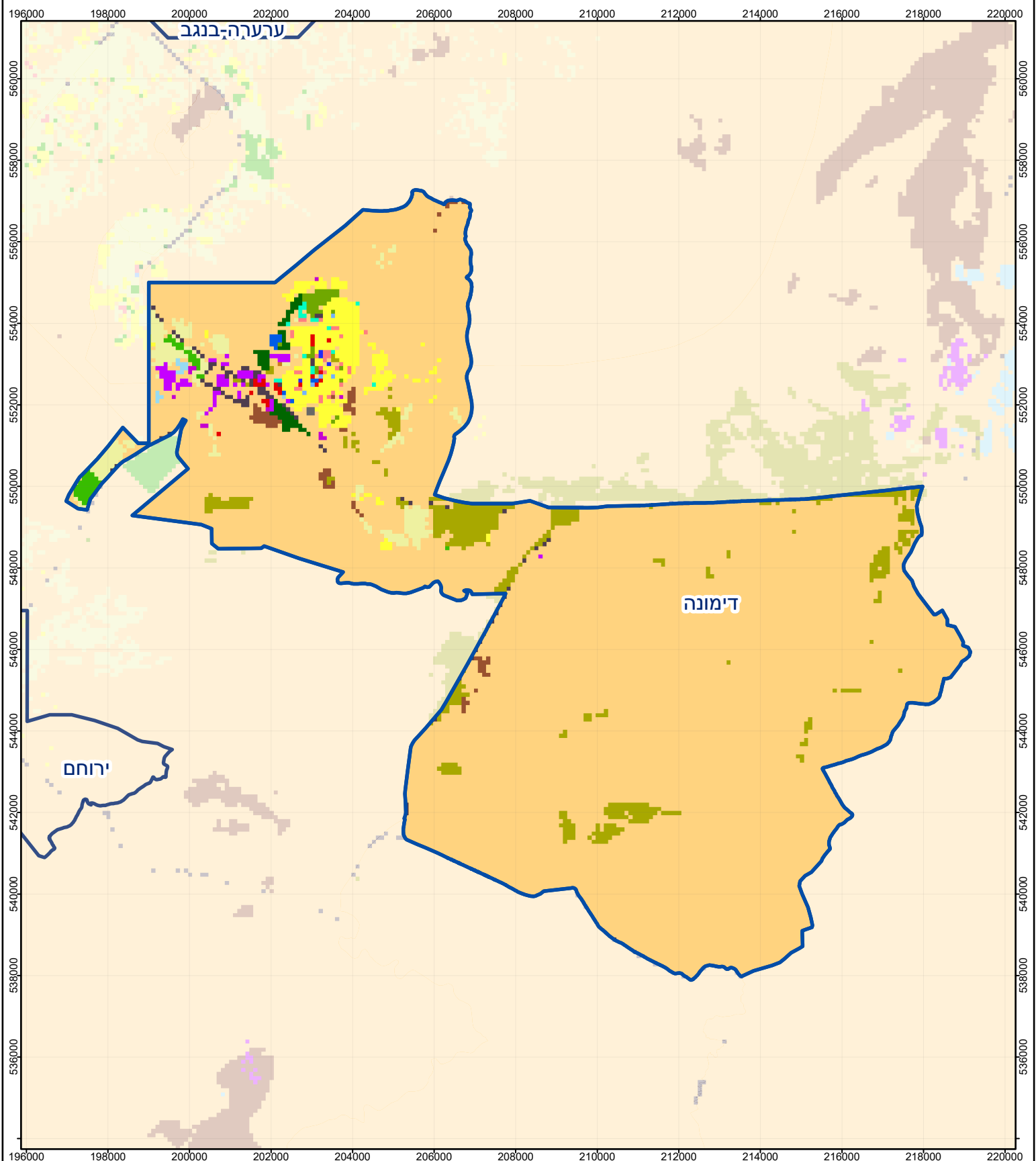
הוצאות		הכנסות	
579,237	סך הכל תשלומים (תקציב רגיל ובלתי רגיל)	572,186	סך הכל תקבולים (תקציב רגיל ובלתי רגיל)
417,800	<u>תקציב רגיל - סך הכל</u>	399,828	<u>תקציב רגיל - סך הכל</u>
10,650	הוצאות לנפש (ש"ח)	10,192	הכנסות לנפש (ש"ח)
	לפי פרקי תקציב		לפי פרקי תקציב
36,109	הנהלה וכלליות	218,886	מיסים ומענקים
67,500	שירותים מקומיים	16,266	שירותים מקומיים
226,483	שירותים ממלכתיים	140,270	שירותים ממלכתיים
121,616	מזה: חינוך	81,924	מזה: חינוך
72,963	רווחה	52,037	רווחה
24,207	תרבות	3,677	תרבות
6,951	מפעלים	4,983	מפעלים
-	מזה: מפעל המים	135	מזה: מפעל המים
80,757	תשלומים בלתי רגילים	19,423	תקבולים בלתי רגילים
-	פעולות חירום	-	פעולות חירום
	לפי סיווג כלכלי		לפי סיווג כלכלי
153,835	עלות עבודה - סך הכל	194,296	הכנסות עצמיות - סך הכל
60,439	מזה: חינוך	5,770	מזה: חינוך
17,179	רווחה	1,192	רווחה
110,054	הוצאות תפעול	108,515	ארנונה - סך הכל גבייה
10,635	פירעון מלוות		* למגורים
1,016	הוצאות מימון	47,747	סך הכל גבייה
14,634	העברות והוצאות חד-פעמיות	77,113	סך הכל חיובים נטו
127,626	כלליות, השתתפויות ותמיכות	62%	יחס גבייה לכלל החיובים
		42,981	גבייה השנה (קרן+ריבית)
		66,050	חיוב בשנת החשבון
		65%	יחס גבייה השנה לחיוב השנה
		17,006	פטורים, שחרורים והנחות
		4,766	גביית פיגורים (קרן+ריבית)
		60,768	* לא למגורים - סך הכל גבייה
		78,819	עצמיות אחרות
		200,047	הכנסות מהממשלה - סך הכל
		73,704	מזה: משרד החינוך
		50,845	משרד הרווחה
		40,408	מענק כללי
		6,698	מענקים מיוחדים ומיועדים
		-	מענקים להקטנת גירעון מצטבר
		5,485	מלוות למחזור ולאיוון
161,437	<u>תקציב בלתי רגיל - סך הכל</u>	172,358	<u>תקציב בלתי רגיל - סך הכל</u>
142,761	עבודות שבוצעו במשך השנה	-	השתתפות בעלי נכסים
5,485	העברת מלוות	149,011	השתתפות משרדי ממשלה
13,191	הוצאות אחרות	5,485	מלוות
		17,862	הכנסות אחרות
		-17,972	עודף/גירעון בתקציב הרגיל השנה
		-5,485	עודף/גירעון בתקציב הרגיל השנה ללא קבלת מלוות לאיוון
		-24,666	עודף/גירעון מצטבר בתקציב הרגיל לסוף שנה
		41,002	עומס מלוות לפירעון בסוף השנה

דימונה

חיובי ארנונה* לפי סוג נכס		
שטחים באלפי מ"ר	חיוב באלפי ש"ח	סוג הנכס
2,998	104,922	סך הכל
1,481	62,742	מגורים
155	15,295	משרדים, שירותים ומסחר
91	7,060	תעשייה
99	7,832	מלאכה
2	1,766	בנקים וחברות ביטוח
6	339	בתי מלון
0	6	חניונים
1,000	7,932	קרקע תפוסה
-	-	קרקע תפוסה המשמשת לעריכת אירועים
-	-	קרקע תפוסה במפעל עתיר שטח
1	187	אדמה חקלאית
-	-	מבנה חקלאי
-	-	אדמת בניין
-	-	מגורים שאינם בשימוש
7	19	מערכת סולרית הממוקמת על גג נכס
129	222	מערכת סולרית שאינה ממוקמת על גג נכס
-	-	קרקע תפוסה למערכת סולרית
27	1,522	יתר סוגי הנכסים

*חיובי ארנונה מתייחסים לנתוני חיוב ראשוני, שאינו כולל את השינויים בסכומי המס בשל הצמדה ואת הגידול הטבעי שחל במהלך השנה כתוצאה מתוספת נכסים. מקור הנתונים: דוח כספי שנתי מבוקר ברשויות המקומיות, נספח א.

הערה: אומדני האוכלוסייה לשנת 2023 מבוססים על מפקד אפריל 2022 והם ארעיים ולא סופיים, כולל כלל מרכיבי הגידול והשינוי, למעט מרכיב הגירה פנימית, שהוא סופי. להערכתנו ההבדלים בין האומדנים הסופיים לאומדנים הארעיים יהיו קטנים.



דימונה
Dimona

סמל יישוב : 2200

1 ½ 0 ק"מ

מפת התמצאות



שימושי קרקע: 2021

כרייה וחציבה	מסחר ומגורים במרכז עירוני	חינוך והשכלה
גופי מים	תחבורה	בריאות ורווחה
גינות לנוי פארק ציבורי	מסחר ומשרדים	שירותי דת
יער וחורש	תעשייה	חירום והצלה
מטעים	מכלולי תשתיות	שירותי מינהל ציבורי
גידולי שדה	שירות לציבור ללא אפיון	בתי עלמין
שחיים בתה ועשבוני	מגורים	תרבות פנאי וספורט
קרקע וסלע	מבנים חקלאיים	מלונאות ואירוח כפרי