

2016

עמק לוד

כללי

מסל: 40 מחוז: המרכז	מרחב ימי, רשויות הגובלות בחוף הים: 0	מעמד מוניציפלי: מועצה אזורית
שנת קבלת מעמד מוניציפלי: 1952	סמל ושם ועדת תכנון ובנייה: 425 עמק לוד	ממוצע המרחקים (2015) (ק"מ): 4.6
מספר חברי מועצה: 16	שטח (קמ"ר): 31.82	ממוצע המרחקים משוקלל (2015) (ק"מ): 3.3

סמל צורת יישוב	צורת יישוב	מספר יישובים	אוכלוסייה, לפי צורת יישוב (לא כולל גרים מחוץ ליישובים)
180	סך הכל יישובים במועצה	9	180 40.9%
190	יישובים עירוניים, יהודיים	1	
191	יישובים עירוניים, מושבים	-	
192	יישובים עירוניים, מושבים שיתופיים	-	
193	יישובים עירוניים, קיבוצים	-	
280	יישובים עירוניים, לא-יהודיים	-	
290	יישובים עירוניים, לא-יהודיים	-	
310	מושבים (לרבות כפרים שיתופיים)	8	
320	מושבים שיתופיים	-	
330	קיבוצים	-	
340	יישובים מוסדיים, יהודיים	-	
350	יישובים כפריים אחרים, יהודיים	-	
370	יישובים קהילתיים	-	
440	יישובים מוסדיים, לא-יהודיים	-	
450	יישובים כפריים אחרים, לא-יהודיים	-	

הערה: המספר שמעל האחוזים מציין את סמל צורת היישוב.

דמוגרפיה

אחוזים	אלפים	קבוצת אוכלוסייה ודת	אוכלוסייה סוף 2016 - סך הכל (אלפים)	זכרים	נקבות	יחס תלות (לא לפי תלויים)
100.0	14.7	סך הכל	14.7	7.4	7.3	1,121
100.0		יהודים ואחרים				
99.4		יהודים				
0.4		אחוז גידול האוכלוסייה (לעומת שנה קודמת)				
423		לידות חי				
47		פטירות				
376		ריבוי טבעי - סך הכל				
25.6		שיעור לאלף תושבים 2016-2015				
1.0		פטירות תינוקות (ממוצע 2016-2012)				
(2.4)		שיעור לאלף לידות חי 2016-2012				
-66		מאזן הגירה - סך הכל				
20		עולים בהשתקעות ראשונה				
30.0		גיל (אחוזים): 17-0				
70.0		44-18				
0.0		64-45				
0.0		+65				
3.5		אחוז עולי 1990+ מסך האוכלוסייה				

התפלגות אוכלוסייה, לפי גיל ומין (אחוזים):

הגירה פנימית, לפי מין וגיל					
גיל			מין		סך הכל
+65	64-30	29-15	נקבות	זכרים	
14	201	122	215	281	552
10	200	139	279	318	628

**2016**

**עמק לוד**

**שכר ורווחה**

מקבלי קצבאות בגין ילדים (סוף שנה)				מקבלי:	
מספר ילדים במשפחה			סך הכל	דמי אבטלה - סך הכל (ממוצע חודשי)	97
+5	4-3	2-1			
380	796	967	2,143	מזה: גברים	44
2,275	2,683	1,490	6,448	הכשרה מקצועית	-
<b>נתוני 2015</b>				גיל ממוצע (לא כולל חיילים)	
שכר חודשי ממוצע של שכיר במשך השנה				דמי אבטלה ממוצעים ליום (ש"ח)	
% שינוי ראלי לעומת שנה קודמת		ש"ח		קצבאות זקנה ושאריות (סוף שנה)	
6.8		9,052		מזה: אחוז מקבלי השלמת הכנסה	
7.2		11,092		גמלת הבטחה הכנסה (נפשות, במשך השנה)	
5.6		7,120		גמלאות (סוף שנה): סיעוד	
מספר השכירים				נכות כללית	
5,634				נכות מעבודה ותלויים	
36.1 אחוז השכירים המשתכרים עד שכר מינימום				מבוטחים בקופות חולים	
0.4380 מדד אי-השוויון - שכירים (מדד גיני, 0 שוויון מלא)				סך הכל (סוף שנה)	
534 מספר העצמאים				באחוזים: כללית	
10,453 הכנסה חודשית ממוצעת של עצמאי במשך השנה (ש"ח)				מכבי	
-0.6 אחוז שינוי ראלי לעומת שנה קודמת				מאוחדת	
36.5 אחוז העצמאים המשתכרים עד מחצית השכר הממוצע				לאומית	

**בנייה ודיוור**

גמר בנייה	התחלת בנייה	
8.0	10.2	שטח - סך הכל (אלפי מ"ר)
2.7	5.6	מזה: למגורים (אלפי מ"ר)
13	24	מספר דירות

**פסולת**

2.1	פסולת מוצקה ביתית, מסחרית וגזם (ק"ג ליום לנפש)
33.0	אחוז מחזור:

ממוצע תלמידים לכיתה	תלמידים	כיתות	בתי ספר	תשע"ו 2015/16
26	3,550	137	13	סך הכל
26	2,226	86	7	יסודי (כולל מיוחד)
26	1,324	51	7	על-יסודי
28	309	11	..	חטיבת ביניים
25	1,015	40	6	תיכון
זכאים לתעודת בגרות מבין תלמידי כיתות יב (אחוזים):				
62.6 סך הכל				
53.4 עמדו בדרישות הסף של האוניברסיטאות				

**תחבורה**

78,297	כלי רכב מנועיים - סך הכל
74,945	מזה: מכוניות פרטיות
1.9	גיל ממוצע של מכונית פרטית (שנים)
1	תאונות דרכים עם נפגעים (ת"ד) - סך הכל
0.1	שיעור ל-1,000 תושבים
0.0	שיעור ל-1,000 כלי רכב

**חינוך**

ילדים בגנים של משרד החינוך תשע"ו 2015/16				
סך הכל	גיל 3	גיל 4	גיל 5	גיל 6
1,185	367	371	402	45

**מדד פריפריאליות 2015**

8	אשכול: (מ-1 עד 10, 1 הפריפריאלי ביותר)
2.064	ערך מדד:
234	דירוג: (מ-1 עד 255, 1 הפריפריאלי ביותר)
<u>דירוג לפי מרכיבי המדד:</u>	
234	מדד נגישות פוטנציאלית: (מ-1 עד 255, 1 הנגישות הנמוכה ביותר)
234	קרבה לגבול מחוז תל אביב: (מ-1 עד 255, 1 המרוחק ביותר)

**מדד חברתי-כלכלי 2013**

5	אשכול: (מ-1 עד 10, 1 הנמוך ביותר)
0.136	ערך מדד:
144	דירוג: (מ-1 עד 255, 1 הנמוך ביותר)

**2016**

**עמק לוד**

**שימושי קרקע 2013**

אחוז	קמ"ר	
100	31.86	סך הכל שטח שיפוט
14.2	4.51	מגורים
0.5	0.16	חינוך והשכלה
0.1	0.03	בריאות ורווחה
0.2	0.07	שירותים ציבוריים
0.3	0.11	תרבות, פנאי, נופש וספורט
0.4	0.12	מסחר ומשרדים
1.5	0.48	תעשייה
4.0	1.29	תשתית ותחבורה
2.0	0.65	מבנים חקלאיים
0.2	0.05	גינון לנוי פארק ציבורי
-	-	יער וחורש
23.3	7.43	מטעים
36.8	11.71	גידול שדה
16.5	5.25	שטח פתוח אחר
<b>3,126</b>		<b>צפיפות אוכלוסייה לשטח בנוי למגורים (נפשות לקמ"ר)</b>
14.1		אוכלוסייה סוף 2013 - סך הכל (אלפים)

2016

עמק לוד

## נתוני ביצוע תקציב הרשות

הכנסות	אלפי ש"ח	% שינוי ראלי לעומת 2015	הוצאות	אלפי ש"ח	% שינוי ראלי לעומת 2015
סך כולל	129,797	18.2	סך כולל	132,543	18.7
<u>תקציב רגיל - סך הכל</u>	106,775	8.6	<u>תקציב רגיל - סך הכל</u>	105,049	6.6
מזה: <u>לפי ייעוד</u>			מזה: <u>לפי ייעוד</u>		
חינוך	27,804	17.6	חינוך	42,309	6.3
רווחה	11,367	10.0	רווחה	14,902	9.6
מפעל מים	-	-	רכישת מים	-	-
<u>לפי מקור:</u>			<u>לפי סוג:</u>		
עצמיות - סך הכל	66,864	4.0	עלות עבודה - סך הכל	30,607	11.8
מזה: ארנונה (גבייה)	47,377	7.7	מזה: חינוך	16,371	13.2
חינוך	3,239	-1.0	רווחה	2,714	20.3
רווחה	289	35.1	הוצאות לפעולות	40,898	5.6
השתתפות ממשלה - סך הכל	39,911	17.4	פירעון מלוות	4,209	-6.2
מזה: מענק כללי לאיזון	759	-34.7	הוצאות מימון	506	-6.3
העברות והכנסות חד-פעמיות לכיסוי גירעון מצטבר	-	-	העברות והוצאות חד-פעמיות (כולל כיסוי גירעון מצטבר)	1,387	24.7
מלווה לאיזון	-	-	כלליות, השתתפויות והעברות	27,442	4.4
<u>תקציב בלתי רגיל - סך הכל</u>	23,022	100.1	<u>תקציב בלתי רגיל - סך הכל</u>	27,494	109.6
מזה: השתתפות בעלי נכסים	1,020	5.6	עבודות פיתוח	26,176	110.0
השתתפות משרדי ממשלה	12,021	146.0	העברת מלוות	-	-
מלוות	-	-	אחר	1,318	102.2
<b>עודף/גירעון בתקציב הרגיל (אלפי ש"ח) תקציבי שנתי</b>					
1,726		תקציבי	1,726		מצטבר בסוף שנה
-1,891		שנתי			

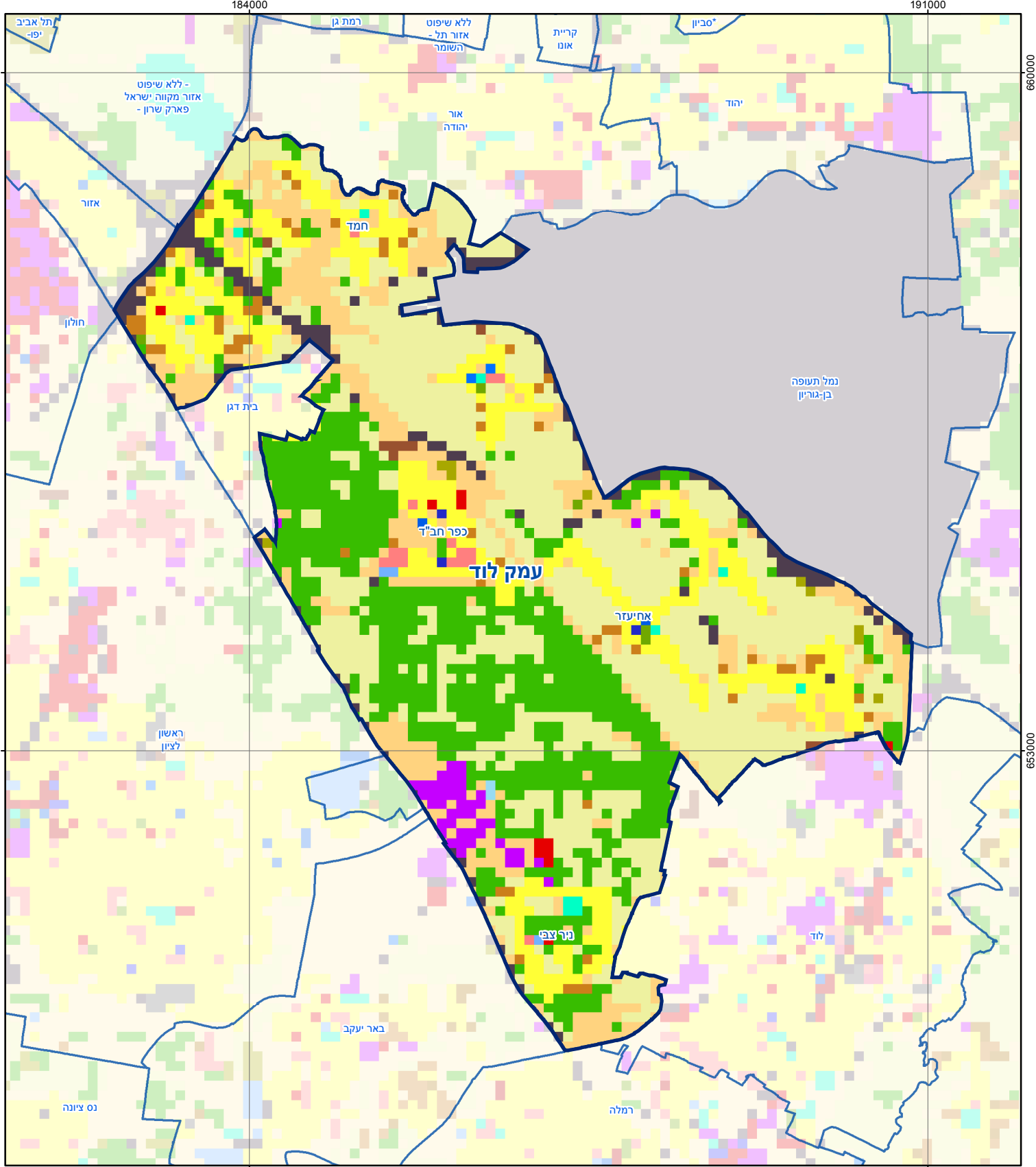
## חיוב ארנונה\* לפי סוג נכס (2015 ו-2016)

סוג הנכס		שטחים באלפי מ"ר		סה"כ חיוב באלפי ש"ח	
		2016	2015	2016	2015
<b>סך הכל</b>		<b>10,399.7</b>	<b>10,395.1</b>	<b>52,759</b>	<b>51,451</b>
מגורים		508.7	516.8	18,373	17,856
משרדים, שירותים ומסחר		223.4	225.3	20,978	20,517
תעשייה ומלאכה		148.7	155.0	7,921	7,546
בנקים וחברות ביטוח		-	-	-	-
בתי מלון		-	-	-	-
חניונים		-	63.6	1,325	-
קרקע תפוסה		950.3	954.4	2,128	2,076
קרקע תפוסה במפעל עתיר שטח		-	-	-	-
אדמה חקלאית		8,213.0	8,180.9	520	516
מבנה חקלאי		201.0	205.1	618	586
יתר סוגי הנכסים		117.1	45.2	896	2,354

\* חיובי ארנונה מתייחסים לנתונים בתחילת שנה, ואינם כוללים את השינויים בסכומי המס בשל הצמדה ואת הגידול הטבעי שחל במהלך השנה כתוצאה מתוספת נכסים.

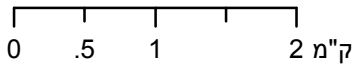
## גביית ארנונה - 2016

למגורים	אלפי ש"ח	15,224
% שינוי ראלי לעומת 2015	-0.7	
יחס גבייה ב-% לכלל החיובים	66.3	
לא למגורים	אלפי ש"ח	32,153



# עמק לוד

סוג רשות: מועצה אזורית



## מפת התמצאות



שימושי קרקע:	
כרייה וחציבה	מסחר ומגורים במרכז עירוני
גופי מים	תחבורה
גינון לנוי פארק ציבורי	מסחר ומשרדים
יער חורש	תעשייה
מטעים	מכלולי תשתית
גידולי שדה	שירות לציבור ללא אפיון
שיחים בתה ועשבוני	מגורים
קרקע וסלע	מבנים חקלאיים
חינוך והשכלה	מסחר ומגורים במרכז עירוני
בריאות ורווחה	תחבורה
שירותי דת	מסחר ומשרדים
חירום והצלה	תעשייה
שירותי מנהל ציבורי	מכלולי תשתית
בתי עלמין	שירות לציבור ללא אפיון
תרבות פנאי וספורט	מגורים
מלונאות ואירוח כפרי	מבנים חקלאיים