

2016

טירת כרמל

כללי

אחוזים	אלפים	קבוצת אוכלוסייה ודת
100.0	20.3	סך הכל
99.7		יהודים ואחרים
95.8		יהודים

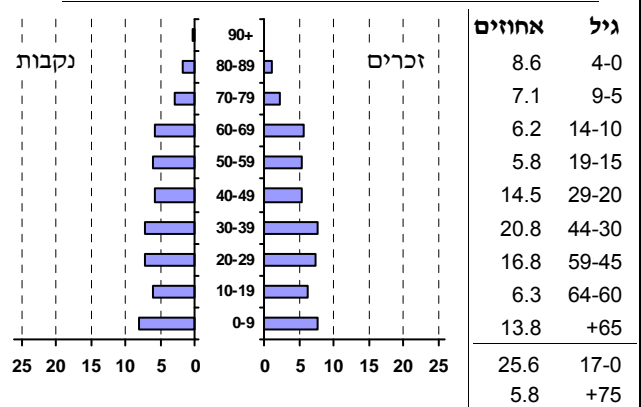
סמל: 2100 מחוז: חיפה
 מעמד מוניציפלי: עירייה
 שנת קבלת מעמד מוניציפלי: 1992
 מספר חברי מועצה: 13
 סמל ושם ועדת תכנון ובנייה: 355 מורדות הכרמל
 מרחק מגבול מחוז תל אביב (2015) (ק"מ): 69.3
 מרחב ימי, רשויות הגובלות בחוף הים: 1

דמוגרפיה

אחוז גידול האוכלוסייה (לעומת שנה קודמת) 5.0
 לידות חי 402
 פטירות 178
 ריבוי טבעי - סך הכל 224
 שיעור לאלף תושבים 2016-2015 11.3
 פטירות תינוקות (ממוצע 2016-2012) 1.0
 שיעור לאלף לידות חי 2016-2012 (3.0)
 מאזן הגירה - סך הכל 641
 עולים בהשקעות ראשונה 40
 גיל (אחוזים): 17-0 40.0
 44-18 30.0
 64-45 12.5
 +65 17.5
 אחוז עולי 1990+ מסך האוכלוסייה 16.5

אוכלוסייה סוף 2016 (אלפים) 20.3
 זכרים 10.0
 נקבות 10.3
 יחס תלות (לאלף תושבים בלתי תלויים) 711

התפלגות אוכלוסייה, לפי גיל ומין (אחוזים):



הגירה פנימית, לפי מין וגיל

גיל				מין		סך הכל	
+65	64-30	29-15	עד 14	נקבות	זכרים		
81	462	210	262	520	495	1,015	נכנסים
17	170	112	106	186	219	405	יוצאים

שכר ורווחה

מקבלי קצבאות בגין ילדים (סוף שנה)

מספר ילדים במשפחה			סך הכל	משפחות ילדים
+5	4-3	2-1		
45	659	1,927	2,631	
248	2,101	2,880	5,229	

נתוני 2015

שכר חודשי ממוצע של שכיר במשך השנה

% שינוי ראלי לעומת שנה קודמת	ש"ח	סך הכל
9.5	7,357	גברים
10.8	9,064	נשים
6.4	5,667	

מספר השכירים 10,127
 אחוז השכירים המשתכרים עד שכר מינימום 39.3
 מדד אי-השוויון - שכירים (מדד גיני, 0 שוויון מלא) 0.3886
 מספר העצמאים 516
 הכנסה חודשית ממוצעת של עצמאי במשך השנה (ש"ח) 8,212
 אחוז שינוי ראלי לעומת שנה קודמת 11.2
 אחוז העצמאים המשתכרים עד מחצית השכר הממוצע 46.5

מקבלי:

דמי אבטלה - סך הכל (ממוצע חודשי) 218
 מזה: גברים 104
 הכשרה מקצועית - 42
 גיל ממוצע (לא כולל חיילים) 122
 דמי אבטלה ממוצעים ליום (ש"ח) 3,018
 קצבאות זקנה ושאריות (סוף שנה) 24.9
 מזה: אחוז מקבלי השלמת הכנסה 1,050
 גמלת הבטחה הכנסה (נפשות, במשך השנה) 474
 גמלאות (סוף שנה): סיעוד 1,058
 נכות כללית 121
 נידות 133
 נכות מעבודה ותלויים

מבוטחים בקופות חולים
 סך הכל (סוף שנה) 20,410
 באחוזים: כללית 68.2
 מכבי 16.2
 מאוחדת 2.7
 לאומית 12.9

2016

טירת כרמל

חינוך

מים

תקבולים (אלפי מ"ק)			2,011
פחת (אלפי מ"ק)			345
אחוז הפחת מסך כל תקבולי המים צריכה, לפי ייעוד			17.2
אלפי מ"ק	אחוז מסך הכל	סך הכל	
1,666	100.0	ביתית (וכל צריכה אחרת)	
1,666	100.0	חקלאית	
-	-	צריכה ביתית (וכל צריכה אחרת), לפי ייעוד	
אלפי מ"ק	אחוז	מ"ק לנפש	
1,666	100.0	82.0	
1,038	62.3	51.1	
74	4.4	3.6	
80	4.8	3.9	
175	10.5	8.6	
51	3.1	2.5	

ילדים בגנים של משרד החינוך תשע"ה 2015/16				
סך הכל	גיל 3	גיל 4	גיל 5	גיל 6
958	312	298	299	49

תשע"ו 2015/16	בתי ספר	כיתות	תלמידים	ממוצע תלמידים לכיתה
סך הכל	8	118	2,607	22
יסודי (כולל מיוחד)	5	65	1,448	22
על-יסודי	6	53	1,159	22
חטיבת ביניים	3	25	598	24
תיכון	3	28	561	20
זכאים לתעודת בגרות מבין תלמידי כיתות יב (אחוזים):				
סך הכל	72.5			
עמדו בדרישות הסף של האוניברסיטאות	56.8			

תחבורה

כלי רכב מנועיים - סך הכל	6,881
מזה: מכוניות פרטיות	6,029
גיל ממוצע של מכונית פרטית (שנים)	7.2
תאונות דרכים עם נפגעים (ת"ד) - סך הכל	10
שיעור ל-1,000 תושבים	0.5
שיעור ל-1,000 כלי רכב	1.5

תשתיות ושירותים עירוניים

גמר	התחלה	סלילת כבישים חדשים, הרחבה ושיקום של כבישים אורך (ק"מ)
0.5	3.3	
5.0	26.6	שטח (אלפי מ"ר)
3.5	0.6	הנחת צינורות: מים (ק"מ)
1.2	0.2	ביוב (ק"מ)
0.0	0.1	תיעול (ק"מ)

פסולת

פסולת מוצקה ביתית, מסחרית וגזם (ק"ג ליום לנפש)	1.6
אחוז מחזור:	9.7

בנייה ודיור

גמר בנייה	התחלת בנייה	שטח - סך הכל (אלפי מ"ר)
72.4	70.5	מזה: למגורים (אלפי מ"ר)
60.1	58.6	מספר דירות
438	574	מספר דירות למגורים לפי מרשם מבנים ודירות
		7,493

שטח וצפיפות

שטח (קמ"ר):	5.96
צפיפות לקמ"ר:	3,425.4

שימושי קרקע 2013

אחוז	קמ"ר	סך הכל שטח שיפוט
100.0	5.92	מגורים
23.3	1.38	חינוך והשכלה
1.9	0.11	בריאות ורווחה
0.7	0.04	שירותים ציבוריים
0.5	0.03	תרבות, פנאי, נופש וספורט
0.7	0.04	מסחר ומשרדים
4.7	0.28	תעשייה
3.0	0.18	תשתית ותחבורה
4.1	0.24	מבנים חקלאיים
-	-	גינון לנוי פארק ציבורי
0.3	0.02	יער וחורש
10.3	0.61	מטעים
7.6	0.45	גידול שדה
8.8	0.52	שטח פתוח אחר
34.1	2.02	
13,551	(נפשות לקמ"ר)	צפיפות אוכלוסייה לשטח בנוי למגורים
18.7		אוכלוסייה סוף 2013 - סך הכל (אלפים)

2016

טירת כרמל

מדד פריפריאליות 2015

5	אשכול: (מ-1 עד 10, 1 הפריפריאלי ביותר)
0.087	ערך מדד:
134	דירוג: (מ-1 עד 255, 1 הפריפריאלי ביותר)
	דירוג לפי מרכיבי המדד:
140	מדד נגישות פוטנציאלית: (מ-1 עד 255, 1 הנגישות הנמוכה ביותר)
135	קרבה לגבול מחוז תל אביב: (מ-1 עד 255, 1 המרוחק ביותר)

מדד חברתי-כלכלי 2013

4	אשכול: (מ-1 עד 10, 1 הנמוך ביותר)
-0.138	ערך מדד:
117	דירוג: (מ-1 עד 255, 1 הנמוך ביותר)

מדד קומפקטיות 2006

5	אשכול: (מ-1 עד 10, 1 הקומפקטי ביותר)
107	דירוג: (מ-1 עד 197, 1 הקומפקטי ביותר)
0.000	ציון תקן:

אפיון טופוגרפי 2006

מדד טופוגרפיה: ממוצע ציוני תקן של (א) ו-(ב)			(ב) שיפוע ממוצע, במעלות			(א) סטיית התקן של הגבהים מעל פני הים			גובה מעל פני הים, במטרים			
אשכול ⁽²⁾	דירוג ⁽¹⁾	ערך	דירוג ⁽¹⁾	ציון תקן	ערך	דירוג ⁽¹⁾	ציון תקן	ערך	ממוצע הגבהים	טווח הגבהים	מקסימלי	מינימלי
4	95	-0.30	80	-0.53	3.4	116	-0.08	27.0	41	187	189	3

(1) מ-1 עד 197, 1 השטוח ביותר.

(2) מ-1 עד 10, 1 השטוח ביותר.

2016

טירת כרמל

נתוני ביצוע תקציב הרשות

הכנסות	אלפי ש"ח	% שינוי ראלי לעומת 2015	הוצאות	אלפי ש"ח	% שינוי ראלי לעומת 2015
סך כולל	222,618	-2.6	סך כולל	233,331	9.3
תקציב רגיל - סך הכל	204,305	1.9	תקציב רגיל - סך הכל	203,535	2.6
מזה: לפי ייעוד			מזה: לפי ייעוד		
חינוך	43,586	7.2	חינוך	64,296	4.4
רווחה	28,505	2.3	רווחה	43,869	5.2
מפעל מים	9,721	-8.9	רכישת מים	7,070	-36.9
לפי מקור:			לפי סוג:		
עצמיות - סך הכל	127,884	-1.2	עלות עבודה - סך הכל	76,335	9.3
מזה: ארנונה (גבייה)	82,034	-12.9	מזה: חינוך	23,672	10.7
חינוך	4,647	-13.7	רווחה	15,120	10.2
רווחה	2,113	3.6	הוצאות לפעולות	47,057	-7.3
השתתפות ממשלה - סך הכל	76,421	7.6	פירעון מלוות	723	-7.9
מזה: מענק כללי לאיזון	7,897	13.1	הוצאות מימון	819	0.6
העברות והכנסות חד-פעמיות	-	-	העברות והוצאות חד-פעמיות	6,483	116.5
לכיסוי גירעון מצטבר	-	-	(כולל כיסוי גירעון מצטבר)	72,118	-1.4
מלווה לאיזון	-	-	כלליות, השתתפויות והעברות	29,796	95.7
תקציב בלתי רגיל - סך הכל	18,313	-34.9	תקציב בלתי רגיל - סך הכל	25,405	131.3
מזה: השתתפות בעלי נכסים	-	-	עבודות פיתוח	-	-
השתתפות משרדי ממשלה	10,107	17.7	העברת מלוות	-	-
מלוות	3,800	27.3	אחר	4,391	3.6

השנה (אלפי ש"ח) **770** **770** **מצטבר בסוף שנה -4,013**
 עודף/גירעון בתקציב הרגיל (אלפי ש"ח) **השנה ללא קבלת מלוות לאיזון 770**

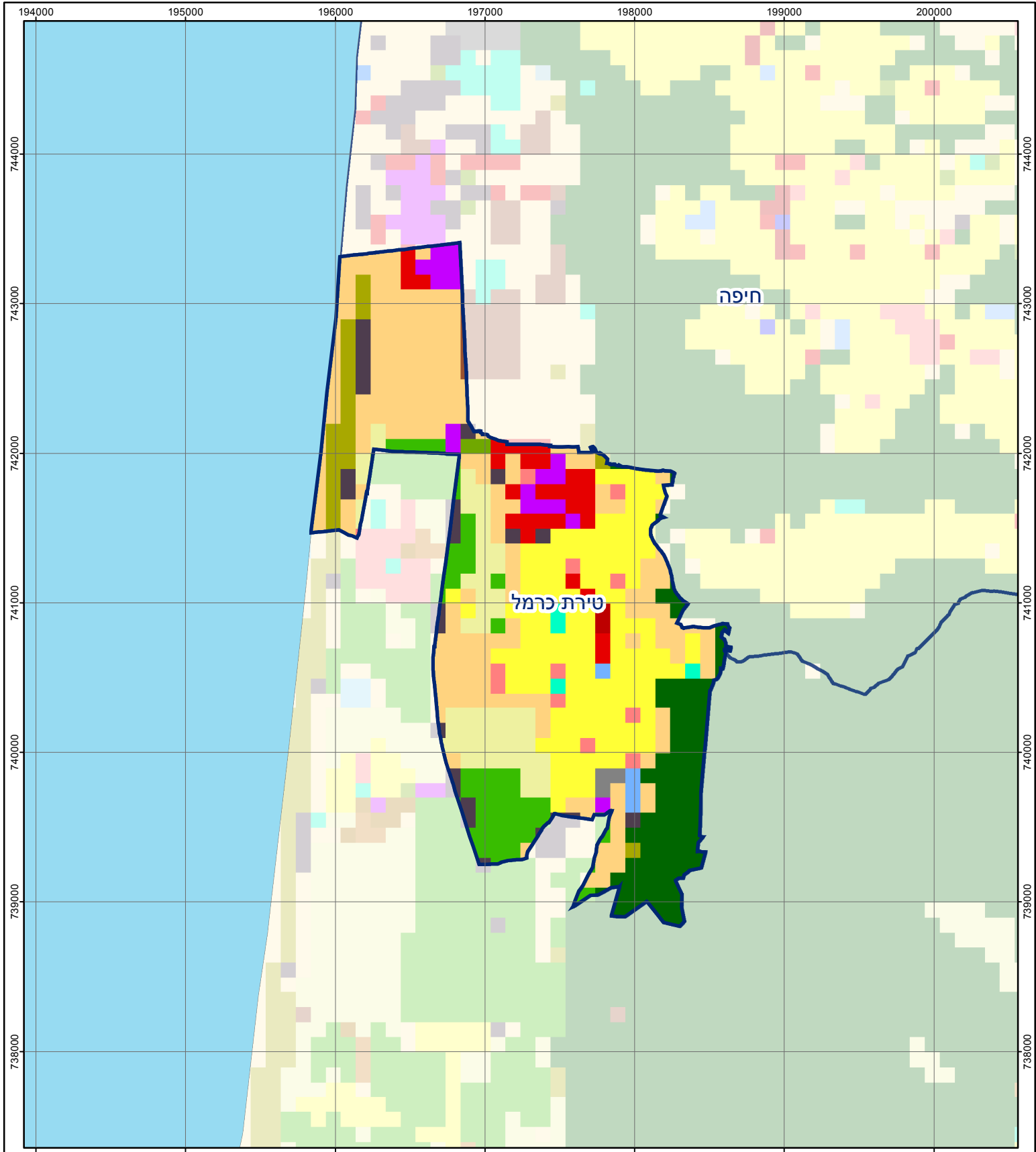
חיוב ארנונה* לפי סוג נכס (2015 ו-2016)

סוג הנכס	שטחים באלפי מ"ר		סה"כ חיוב באלפי ש"ח	
	2016	2015	2016	2015
סך הכל	1,804.1	1,837.7	65,637	63,758
מגורים	602.3	663.8	23,007	20,634
משרדים, שירותים ומסחר	162.4	161.3	20,011	20,010
תעשייה ומלאכה	95.6	93.4	9,034	9,139
בנקים וחברות ביטוח	1.2	1.3	1,653	1,579
בתי מלון	-	-	-	-
חניונים	76.6	77.3	2,859	2,798
קרקע תפוסה	182.0	156.1	4,268	4,885
קרקע תפוסה במפעל עתיר שטח	-	-	-	-
אדמה חקלאית	621.0	621.0	101	100
מבנה חקלאי	-	-	-	-
אדמת בניין	-	-	-	-
מגורים שאינם בשימוש	-	-	-	-
מערכת סולרית שאינה על גג נכס	-	-	-	-
קרקע תפוסה למערכת סולרית	-	-	-	-
יתר סוגי הנכסים	63.0	63.5	4,704	4,613

* חיובי ארנונה מתייחסים לנתונים בתחילת שנה, ואינם כוללים את השינויים בסכומי המס בשל הצמדה ואת הגידול הטבעי שחל במהלך השנה כתוצאה מתוספת נכסים.

גביית ארנונה - 2016

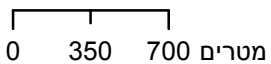
למגורים	אלפי ש"ח	16,150
% שינוי ראלי לעומת 2015	11.6	
יחס גבייה ב-% לכלל החיובים	24.8	
לא למגורים	אלפי ש"ח	65,884



טירת כרמל

סוג רשות: עירייה

2100 מטרים: סמל יישוב:



מפת התמצאות



שימושי קרקע:	
מסחר ומגורים במרכז עירוני	חינוך והשכלה
גופי מים	בריאות ורווחה
גינות לנוי פארק ציבורי	שירותי דת
יער וחורש	חירום והצלה
מטעים	שירותי מנהל ציבורי
גידולי שדה	בתי עלמין
שיחים בתה ועשבוני	תרבות פנאי וספורט
קרקע וסלע	מלונאות ואירוח כפרי
מסחר ומגורים במרכז עירוני	תחבורה
מסחר ומשרדים	תעשייה
מכלולי תשתית	שירות לציבור ללא אפיון
מגורים	מבנים חקלאיים