

2016

יקנעם עילית

כללי

אחוזים	אלפים	קבוצת אוכלוסייה ודת
100.0	22.0	סך הכל
100.0		יהודים ואחרים
92.2		יהודים

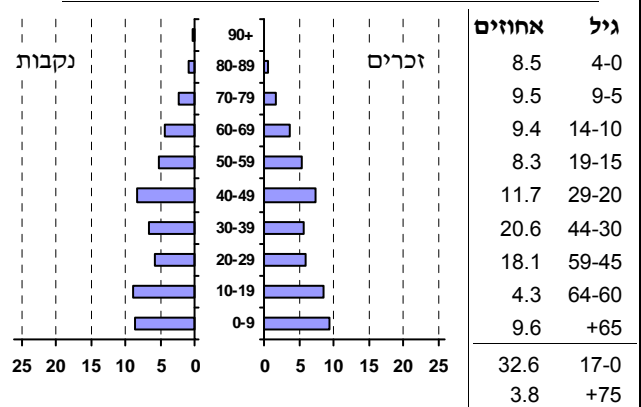
סמל: 0240 מחוז: הצפון
 מעמד מוניציפלי: עירייה
 שנת קבלת מעמד מוניציפלי: 2007
 מספר חברי מועצה: 13
 סמל ושם ועדת תכנון ובנייה: 222 יקנעם עילית
 מרחק מגבול מחוז תל אביב (2015) (ק"מ): 65.9
 מרחב ימי, רשויות הגובלות בחוף הים: 0

דמוגרפיה

אחוז גידול האוכלוסייה (לעומת שנה קודמת) 3.0
 לידות חי 344
 פטירות 97
 ריבוי טבעי - סך הכל 247
 שיעור לאלף תושבים 2016-2015 11.4
 פטירות תינוקות (ממוצע 2016-2012) 0.6
 שיעור לאלף לידות חי 2016-2012 ..
 מאזן הגירה - סך הכל 350
 עולים בהשתקעות ראשונה 40
 גיל (אחוזים): 17-0 30.0
 44-18 10.0
 64-45 25.0
 +65 35.0
 אחוז עולי 1990+ מסך האוכלוסייה 21.1

אוכלוסייה סוף 2016 (אלפים) 22.0
 זכרים 10.8
 נקבות 11.2
 יחס תלות (לאלף תושבים בלתי תלויים) 828

התפלגות אוכלוסייה, לפי גיל ומין (אחוזים):



הגירה פנימית, לפי מין וגיל

גיל				מין		סך הכל	
+65	64-30	29-15	עד 14	נקבות	זכרים		
40	461	158	286	467	478	945	נכנסים
25	261	154	156	295	301	596	יוצאים

שכר ורווחה

מקבלי קצבאות בגין ילדים (סוף שנה)				מספר ילדים במשפחה		סך הכל	משפחות ילדים
+5	4-3	2-1					
45	942	2,102	3,089				
253	2,999	3,223	6,475				
נתוני 2015							
שכר חודשי ממוצע של שכיר במשך השנה							
% שינוי ראלי לעומת שנה קודמת		ש"ח					
5.9		10,779	סך הכל				
6.5		13,635	גברים				
4.1		7,934	נשים				
מספר השכירים							
11,205		אחוז השכירים המשתכרים עד שכר מינימום 29.3					
0.4186		מדד אי-השוויון - שכירים (מדד גיני, 0 שוויון מלא)					
518		מספר העצמאים					
10,224		הכנסה חודשית ממוצעת של עצמאי במשך השנה (ש"ח) 8.7					
8.7		אחוז שינוי ראלי לעומת שנה קודמת					
38.8		אחוז העצמאים המשתכרים עד מחצית השכר הממוצע					
מקבלי:							
232	דמי אבטלה - סך הכל (ממוצע חודשי)						
91	מזה: גברים						
..	הכשרה מקצועית						
43	גיל ממוצע (לא כולל חיילים)						
146	דמי אבטלה ממוצעים ליום (ש"ח)						
2,201	קצבאות זקנה ושירים (סוף שנה)						
28.5	מזה: אחוז מקבלי השלמת הכנסה						
404	גמלת הבטחה הכנסה (נפשות, במשך השנה)						
326	גמלאות (סוף שנה): סיעוד						
556	נכות כללית						
82	ניידות						
91	נכות מעבודה ותלויים						
מבוטחים בקופות חולים							
21,512	סך הכל (סוף שנה)						
50.7	באחוזים: כללית						
33.3	מכבי						
0.9	מאוחדת						
15.1	לאומית						

2016

יקנעם עילית

מיים			חינוך				
תקבולים (אלפי מ"ק) פחת (אלפי מ"ק) אחוז הפחת מסך כל תקבולי המים צריכה, לפי ייעוד			ילדים בגנים של משרד החינוך תשע"ה 2015/16				
1,963	42	2.1	גיל 6	גיל 5	גיל 4	גיל 3	סך הכל
			52	417	401	320	1,190
אחוז מסך הכל אלפי מ"ק			תשע"ו 2015/16				
100.0	1,921		ממוצע תלמידים לכיתה	תלמידים	כיתות	בתי ספר	סך הכל
100.0	1,921		27	3,766	142	7	יסודי (כולל מיוחד)
-	-		26	2,175	83	5	על-יסודי
צריכה ביתית (וכל צריכה אחרת), לפי ייעוד			זכאים לתעודת בגרות מבין תלמידי כיתות יב (אחוזים):				
צריכה ביתית (וכל צריכה אחרת), לפי ייעוד			סך הכל				
מ"ק לנפש	אחוז	אלפי מ"ק	עמדו בדרישות הסף של האוניברסיטאות				
87.3	100.0	1,921	78.6				
48.8	55.9	1,073	64.2				
3.1	3.6	69					
11.8	13.6	260					
20.0	23.0	441					
1.6	1.8	35					
תחבורה			תשתיות ושירותים עירוניים				
כלי רכב מנועיים - סך הכל			התחלה				
7,617			גמר		סלילת כבישים חדשים, הרחבה ושיקום של כבישים		
6,981	מזה: מכונות פרטיות				אורך (ק"מ)		
6.7	גיל ממוצע של מכונית פרטית (שנים)		2.8		שטח (אלפי מ"ר)		
12	תאונות דרכים עם נפגעים (ת"ד) - סך הכל		15.7		הנחת צינורות: מים (ק"מ)		
0.6	שיעור ל-1,000 תושבים		1.1		ביוב (ק"מ)		
1.6	שיעור ל-1,000 כלי רכב		2.3		תיעול (ק"מ)		
			0.3				
פסולת			שימושי קרקע 2013				
פסולת מוצקה ביתית, מסחרית וגזם			אחוז				
1.9	(ק"ג ליום לנפש)		קמ"ר				
37.2	אחוז מחזור:		סך הכל שטח שיפוט				
בנייה ודיור			מגורים				
גמר בנייה	התחלת בנייה		חינוך והשכלה				
42.2	34.3	שטח - סך הכל (אלפי מ"ר)	בריאות ורווחה				
40.5	17.1	מזה: למגורים (אלפי מ"ר)	שירותים ציבוריים				
335	162	מספר דירות	תרבות, פנאי, נופש וספורט				
מספר דירות למגורים לפי מרשם מבנים ודירות 6,794			מסחר ומשרדים				
שטח וצפיפות			תעשייה				
שטח (קמ"ר): 8.31			תשתית ותחבורה				
צפיפות לקמ"ר: 2,649.1			מבנים חקלאיים				
			גינון לנוי פארק ציבורי				
			יער וחורש				
			מטעים				
			גידול שדה				
			שטח פתוח אחר				
			צפיפות אוכלוסייה לשטח בנוי למגורים (נפשות לקמ"ר)				
			אוכלוסייה סוף 2013 - סך הכל (אלפים)				
			10,612				
			20.8				

2016

יקנעם עילית

מדד פריפריאליות 2015

5	אשכול: (מ-1 עד 10, 1 הפריפריאלי ביותר)
0.066	ערך מדד:
129	דירוג: (מ-1 עד 255, 1 הפריפריאלי ביותר)
	דירוג לפי מרכיבי המדד:
127	מדד נגישות פוטנציאלית: (מ-1 עד 255, 1 הנגישות הנמוכה ביותר)
138	קרבה לגבול מחוז תל אביב: (מ-1 עד 255, 1 המרוחק ביותר)

מדד חברתי-כלכלי 2013

7	אשכול: (מ-1 עד 10, 1 הנמוך ביותר)
0.800	ערך מדד:
199	דירוג: (מ-1 עד 255, 1 הנמוך ביותר)

מדד קומפקטיות 2006

7	אשכול: (מ-1 עד 10, 1 הקומפקטי ביותר)
146	דירוג: (מ-1 עד 197, 1 הקומפקטי ביותר)
0.688	ציון תקן:

אפיון טופוגרפי 2006

מדד טופוגרפיה: ממוצע ציוני תקן של (א) ו-(ב)			(ב) שיפוע ממוצע, במעלות			(א) סטיית התקן של הגבהים מעל פני הים			גובה מעל פני הים, במטרים			
אשכול ⁽²⁾	דירוג ⁽¹⁾	ערך	דירוג ⁽¹⁾	ציון תקן	ערך	דירוג ⁽¹⁾	ציון תקן	ערך	ממוצע הגבהים	טווח הגבהים	מקסימלי	מינימלי
8	172	1.07	175	1.33	9.5	168	0.82	50.7	143	177	232	55

(1) מ-1 עד 197, 1 השטוח ביותר.

(2) מ-1 עד 10, 1 השטוח ביותר.

2016

יקנעם עילית

נתוני ביצוע תקציב הרשות

הכנסות	אלפי ש"ח	% שינוי ראלי לעומת 2015	הוצאות	אלפי ש"ח	% שינוי ראלי לעומת 2015
סך כולל	199,474	5.8	סך כולל	202,386	8.1
<u>תקציב רגיל - סך הכל</u>	155,102	5.6	<u>תקציב רגיל - סך הכל</u>	156,409	6.4
מזה: לפי ייעוד			מזה: לפי ייעוד		
חינוך	47,552	3.8	חינוך	65,807	6.2
רווחה	12,329	10.8	רווחה	17,642	9.5
מפעל מים	3,321	63.1	רכישת מים	-	-
לפי מקור:			לפי סוג:		
עצמיות - סך הכל	95,621	7.0	עלות עבודה - סך הכל	52,927	11.3
מזה: ארנונה (גבייה)	68,765	6.4	מזה: חינוך	21,406	17.0
חינוך	3,579	25.4	רווחה	4,821	9.7
רווחה	419	12.3	הוצאות לפעולות	60,280	0.6
השתתפות ממשלה - סך הכל	59,481	3.4	פירעון מלוות	7,231	1.0
מזה: מענק כללי לאיזון	2,706	-22.7	הוצאות מימון	1,354	4.4
העברות והכנסות חד-פעמיות	-	-	העברות והוצאות חד-פעמיות	533	-57.7
לכיסוי גירעון מצטבר	-	-	(כולל כיסוי גירעון מצטבר)	34,084	14.2
מלווה לאיזון	-	-	כלליות, השתתפויות והעברות	45,977	14.1
<u>תקציב בלתי רגיל - סך הכל</u>	44,372	6.8	<u>תקציב בלתי רגיל - סך הכל</u>	45,977	14.1
מזה: השתתפות בעלי נכסים	-	-	עבודות פיתוח	35,433	28.5
השתתפות משרדי ממשלה	30,733	48.4	העברת מלוות	-	-
מלוות	-	-	אחר	10,544	-17.2
השנה					
עודף/גירעון בתקציב הרגיל (אלפי ש"ח)					
השנה ללא קבלת מלוות לאיזון			מצטבר בסוף שנה		
-1,307			-12,817		

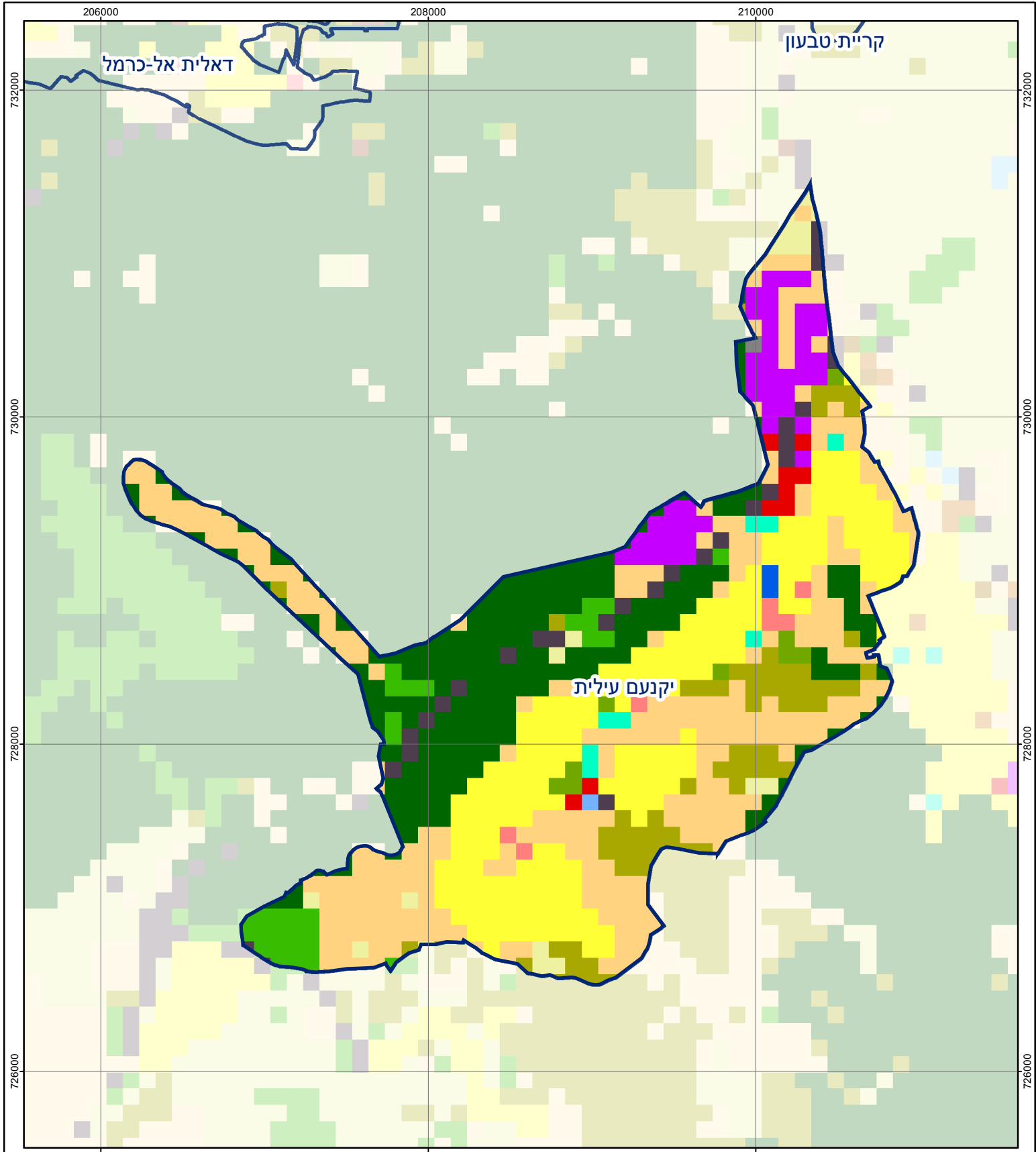
חיוב ארנונה* לפי סוג נכס (2015 ו-2016)

סוג הנכס	שטחים באלפי מ"ר		סה"כ חיוב באלפי ש"ח	
	2015	2016	2015	2016
סך הכל	1,539.3	1,616.1	70,982	75,135
מגורים	665.3	712.8	24,348	26,130
משרדים, שירותים ומסחר	131.9	126.9	12,178	11,748
תעשייה ומלאכה	231.9	252.7	24,854	27,249
בנקים וחברות ביטוח	1.9	1.9	1,427	1,430
בתי מלון	-	-	-	-
חניונים	96.6	106.0	3,444	3,790
קרקע תפוסה	101.8	106.4	2,867	3,002
קרקע תפוסה במפעל עתיר שטח	247.1	247.1	501.0	502.0
אדמה חקלאית	51.0	51.0	4	4
מבנה חקלאי	-	-	-	-
אדמת בניין	-	-	-	-
מגורים שאינם בשימוש	-	-	-	-
מערכת סולרית שאינה על גג נכס	-	-	-	-
קרקע תפוסה למערכת סולרית	-	-	-	-
יתר סוגי הנכסים	11.8	11.3	1,359	1,280

* חיובי ארנונה מתייחסים לנתונים בתחילת שנה, ואינם כוללים את השינויים בסכומי המס בשל הצמדה ואת הגידול הטבעי שחל במהלך השנה כתוצאה מתוספת נכסים.

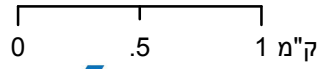
גביית ארנונה - 2016

למגורים	אלפי ש"ח	% שינוי ראלי לעומת 2015
לא למגורים	אלפי ש"ח	יחס גבייה ב-% לכלל החיובים
	20,834	8.0
	47,931	89.4



יקנעם עילית

סוג רשות: עירייה
 240 סמל יישוב:



מפת התמצאות



שימושי קרקע:	
מסחר ומגורים במרכז עירוני	חינוך והשכלה
גופי מים	בריאות ורווחה
גינון לנוי פארק ציבורי	שירותי דת
יער וחורש	חירום והצלה
מטעים	שירותי מנהל ציבורי
גידולי שדה	בתי עלמין
שיחים בתה ועשבוני	תרבות פנאי וספורט
קרקע וסלע	מלונאות ואירוח כפרי
מסחר ומשרדים	מסחר ומגורים במרכז עירוני
תעשייה	מסחר ומגורים במרכז עירוני
מכלולי תשתית	מסחר ומגורים במרכז עירוני
שירות לציבור ללא אפיון	מסחר ומגורים במרכז עירוני
מגורים	מסחר ומגורים במרכז עירוני
מבנים חקלאיים	מסחר ומגורים במרכז עירוני