

2016

כפר יונה

כללי

אחוזים	אלפים	קבוצת אוכלוסייה ודת
100.0	22.3	סך הכל
100.0		יהודים ואחרים
97.4		יהודים

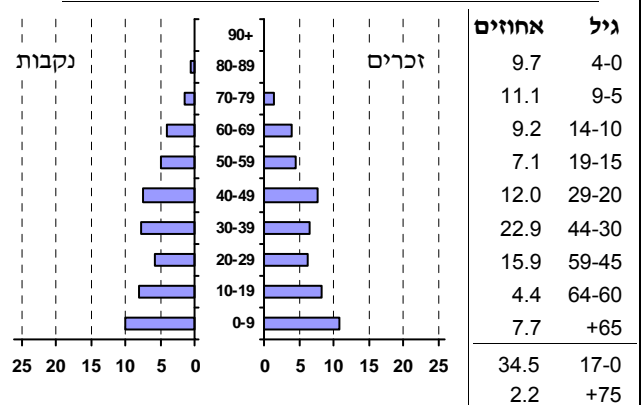
סמל: 0168 מחוז: המרכז
 מעמד מוניציפלי: עירייה
 שנת קבלת מעמד מוניציפלי: 1940
 מספר חברי מועצה: 13
 סמל ושם ועדת תכנון ובנייה: 457 שרונים
 מרחק מגבול מחוז תל אביב (2015) (ק"מ): 22.5
 מרחב ימי, רשויות הגובלות בחוף הים: 0

דמוגרפיה

אחוז גידול האוכלוסייה (לעומת שנה קודמת) 3.0
 לידות חי 383
 פטירות 68
 ריבוי טבעי - סך הכל 315
 שיעור לאלף תושבים 2016-2015 14.4
 פטירות תינוקות (ממוצע 2016-2012) 0.8
 שיעור לאלף לידות חי 2016-2012 ..
 מאזן הגירה - סך הכל 277
 עולים בהשקעות ראשונה 32
 גיל (אחוזים): 17-0 50.0
 44-18 28.1
 64-45 9.4
 +65 12.5
 אחוז עולי 1990+ מסך האוכלוסייה 8.6

אוכלוסייה סוף 2016 (אלפים) 22.3
 זכרים 11.2
 נקבות 11.1
 יחס תלות (לאלף תושבים בלתי תלויים) 812

התפלגות אוכלוסייה, לפי גיל ומין (אחוזים):



הגירה פנימית, לפי מין וגיל

גיל				מין		סך הכל	
+65	64-30	29-15	עד 14	נקבות	זכרים		
50	474	186	321	510	521	1,031	נכנסים
29	344	140	260	386	387	773	יוצאים

שכר ורווחה

מקבלי קצבאות בגין ילדים (סוף שנה)

מספר ילדים במשפחה			סך הכל	משפחות ילדים
+5	4-3	2-1		
53	1,141	1,649	2,843	
292	3,632	2,610	6,534	

נתוני 2015

שכר חודשי ממוצע של שכיר במשך השנה

% שינוי ראלי לעומת שנה קודמת	ש"ח	סך הכל
6.7	10,504	גברים
7.9	13,272	נשים
3.6	7,799	

מספר השכירים 10,073
 אחוז השכירים המשתכרים עד שכר מינימום 30.5
 מדד אי-השוויון - שכירים (מדד גיני, 0 שוויון מלא) 0.4176
 מספר העצמאים 903
 הכנסה חודשית ממוצעת של עצמאי במשך השנה (ש"ח) 10,416
 אחוז שינוי ראלי לעומת שנה קודמת 5.8
 אחוז העצמאים המשתכרים עד מחצית השכר הממוצע 37.0

מקבלי:

דמי אבטלה - סך הכל (ממוצע חודשי) 216
 מזה: גברים 87
 הכשרה מקצועית ..
 גיל ממוצע (לא כולל חיילים) 42
 דמי אבטלה ממוצעים ליום (ש"ח) 158
 קצבאות זקנה ושאריות (סוף שנה) 1,651
 מזה: אחוז מקבלי השלמת הכנסה 11.6
 גמלת הבטחה הכנסה (נפשות, במשך השנה) 216
 גמלאות (סוף שנה): סיעוד 194
 נכות כללית 483
 נידות 81
 נכות מעבודה ותלויים 80

מבוטחים בקופות חולים
 סך הכל (סוף שנה) 20,596
 באחוזים: כללית 50.9
 מכבי 30.3
 מאוחדת 9.8
 לאומית 9.0

2016

כפר יונה

חינוך

מים

תקבולים (אלפי מ"ק) פחת (אלפי מ"ק) אחוז הפחת מסך כל תקבולי המים צריכה, לפי ייעוד		
1,957		
292		
14.9		
אחוז מסך הכל	אלפי מ"ק	
100.0	1,665	סך הכל
97.8	1,628	ביתית (וכל צריכה אחרת)
2.2	36	חקלאית
צריכה ביתית (וכל צריכה אחרת), לפי ייעוד		
מ"ק לנפש	אחוז	אלפי מ"ק
73.2	100.0	1,628
57.9	79.1	1,288
7.5	10.2	167
5.7	7.8	128
1.7	2.3	38
0.4	0.5	9

ילדים בגנים של משרד החינוך תשע"ה 2015/16				
סך הכל	גיל 3	גיל 4	גיל 5	גיל 6
1,332	361	472	429	70

תשע"ו 2015/16	בתי ספר	כיתות	תלמידים	ממוצע תלמידים לכיתה
סך הכל	8	147	4,126	28
יסודי (כולל מיוחד)	6	94	2,542	27
על-יסודי	3	53	1,584	30
חטיבת ביניים	..	30	913	30
תיכון	..	23	671	29
זכאים לתעודת בגרות מבין תלמידי כיתות יב (אחוזים):				
סך הכל	70.9			
עמדו בדרישות הסף של האוניברסיטאות	57.4			

תחבורה

8,499	כלי רכב מנועיים - סך הכל
7,335	מזה: מכונות פרטיות
6.8	גיל ממוצע של מכונות פרטיות (שנים)
11	תאונות דרכים עם נפגעים (ת"ד) - סך הכל
0.5	שיעור ל-1,000 תושבים
1.3	שיעור ל-1,000 כלי רכב

תשתיות ושירותים עירוניים

גמר	התחלה	
		סלילת כבישים חדשים, הרחבה ושיקום של כבישים
6.8	0.5	אורך (ק"מ)
116.0	4.5	שטח (אלפי מ"ר)
10.2	10.2	הנחת צינורות: מים (ק"מ)
7.0	7.0	ביוב (ק"מ)
1.8	0.0	תיעול (ק"מ)

פסולת

1.6	פסולת מוצקה ביתית, מסחרית וגזם (ק"ג ליום לנפש)
17.8	אחוז מחזור:

בנייה ודיור

גמר בנייה	התחלת בנייה	
8.0	131.1	שטח - סך הכל (אלפי מ"ר)
7.8	130.2	מזה: למגורים (אלפי מ"ר)
34	700	מספר דירות
מספר דירות למגורים לפי מרשם מבנים ודירות 5,696		

שטח וצפיפות

11.34	שטח (קמ"ר):
1,962.4	צפיפות לקמ"ר:

שימושי קרקע 2013

אחוז	קמ"ר	
100.0	11.34	סך הכל שטח שיפוט
22.0	2.49	מגורים
1.2	0.14	חינוך והשכלה
0.1	0.01	בריאות ורווחה
0.2	0.02	שירותים ציבוריים
0.6	0.07	תרבות, פנאי, נופש וספורט
0.2	0.02	מסחר ומשרדים
0.5	0.06	תעשייה
1.1	0.13	תשתית ותחבורה
-	-	מבנים חקלאיים
0.1	0.01	גינון לנוי פארק ציבורי
-	-	יער וחורש
31.8	3.61	מטעים
25.4	2.88	גידול שדה
16.8	1.90	שטח פתוח אחר
8,233	(נפשות לקמ"ר)	צפיפות אוכלוסייה לשטח בנוי למגורים
20.5		אוכלוסייה סוף 2013 - סך הכל (אלפים)

2016**כפר יונה****מדד פריפריאליות 2015**

6	אשכול: (מ-1 עד 10, 1 הפריפריאלי ביותר)
0.877	ערך מדד:
196	דירוג: (מ-1 עד 255, 1 הפריפריאלי ביותר)
	דירוג לפי מרכיבי המדד:
194	מדד נגישות פוטנציאלית: (מ-1 עד 255, 1 הנגישות הנמוכה ביותר)
198	קרבה לגבול מחוז תל אביב: (מ-1 עד 255, 1 המרוחק ביותר)

מדד חברתי-כלכלי 2013

7	אשכול: (מ-1 עד 10, 1 הנמוך ביותר)
0.786	ערך מדד:
197	דירוג: (מ-1 עד 255, 1 הנמוך ביותר)

מדד קומפקטיות 2006	
3	אשכול: (מ-1 עד 10, 1 הקומפקטי ביותר)
77	דירוג: (מ-1 עד 197, 1 הקומפקטי ביותר)
-0.480	ציון תקן:

אפיון טופוגרפי 2006

מדד טופוגרפיה: ממוצע ציוני תקן של (א) ו-(ב)			(ב) שיפוע ממוצע, במעלות			(א) סטיית התקן של הגבהים מעל פני הים			גובה מעל פני הים, במטרים			
אשכול ⁽²⁾	דירוג ⁽¹⁾	ערך	דירוג ⁽¹⁾	ציון תקן	ערך	דירוג ⁽¹⁾	ציון תקן	ערך	ממוצע הגבהים	טווח הגבהים	מקסימלי	מינימלי
2	29	-0.92	39	-1.02	1.7	26	-0.81	7.5	51	34	66	32

(1) מ-1 עד 197, 1 השטוח ביותר.

(2) מ-1 עד 10, 1 השטוח ביותר.

2016

כפר יונה

נתוני ביצוע תקציב הרשות

הכנסות	אלפי ש"ח	% שינוי ראלי לעומת 2015	הוצאות	אלפי ש"ח	% שינוי ראלי לעומת 2015
סך כולל	208,761	22.7	סך כולל	176,824	12.4
<u>תקציב רגיל - סך הכל</u>	121,023	-2.5	<u>תקציב רגיל - סך הכל</u>	120,896	-2.3
מזה: לפי ייעוד			מזה: לפי ייעוד		
חינוך	38,760	2.9	חינוך	54,001	5.0
רווחה	10,426	12.6	רווחה	14,914	7.2
מפעל מים	494	-32.8	רכישת מים	-	-
לפי מקור:			לפי סוג:		
עצמיות - סך הכל	59,645	-1.0	עלות עבודה - סך הכל	46,401	7.0
מזה: ארנונה (גבייה)	41,229	1.1	מזה: חינוך	29,962	10.9
חינוך	1,828	-33.4	רווחה	3,300	9.5
רווחה	312	7.4	הוצאות לפעולות	42,805	-3.0
השתתפות ממשלה - סך הכל	61,378	7.9	פירעון מלוות	3,413	-65.3
מזה: מענק כללי לאיזון	13,665	-2.6	הוצאות מימון	365	-67.9
העברות והכנסות חד-פעמיות	-	-	העברות והוצאות חד-פעמיות	670	-15.0
לכיסוי גירעון מצטבר	-	-	(כולל כיסוי גירעון מצטבר)	27,242	11.0
מלווה לאיזון	-	-	כלליות, השתתפויות והעברות	55,928	66.9
<u>תקציב בלתי רגיל - סך הכל</u>	87,738	90.7	<u>תקציב בלתי רגיל - סך הכל</u>	54,626	105.8
מזה: השתתפות בעלי נכסים	4,140	27.7	עבודות פיתוח	-	-
השתתפות משרדי ממשלה	7,946	14.1	העברת מלוות	-	-
מלוות	-	-	אחר	1,302	-81.3

השנה 127 **עודף/גירעון בתקציב הרגיל** (אלפי ש"ח) **השנה ללא קבלת מלוות לאיזון 127**
 מצטבר בסוף שנה -5,332

חיוב ארנונה* לפי סוג נכס (2015 ו-2016)

סוג הנכס	שטחים באלפי מ"ר		סה"כ חיוב באלפי ש"ח	
	2016	2015	2016	2015
סך הכל	826.9	866.7	35,411	33,860
מגורים	769.1	791.3	31,912	30,606
משרדים, שירותים ומסחר	16.6	15.6	1,318	1,240
תעשייה ומלאכה	6.5	6.9	970	896
בנקים וחברות ביטוח	0.6	0.6	533	408
בתי מלון	-	-	-	-
חניונים	-	-	-	-
קרקע תפוסה	28.7	40.1	343	377
קרקע תפוסה במפעל עתיר שטח	-	-	-	-
אדמה חקלאית	5.3	11.7	309	308
מבנה חקלאי	-	-	-	-
אדמת בניין	-	-	-	-
מגורים שאינם בשימוש	-	-	-	-
מערכת סולרית שאינה על גג נכס	-	-	-	-
קרקע תפוסה למערכת סולרית	-	-	-	-
יתר סוגי הנכסים	0.2	0.6	25	25

* חיובי ארנונה מתייחסים לנתונים בתחילת שנה, ואינם כוללים את השינויים בסכומי המס בשל הצמדה ואת הגידול הטבעי שחל במהלך השנה כתוצאה מתוספת נכסים.

גביית ארנונה - 2016

למגורים	אלפי ש"ח	% שינוי ראלי לעומת 2015
לא למגורים	אלפי ש"ח	יחס גבייה ב-% לכלל החיובים
	27,815	1.1
	13,414	91.2

192000

194000

196000

694000

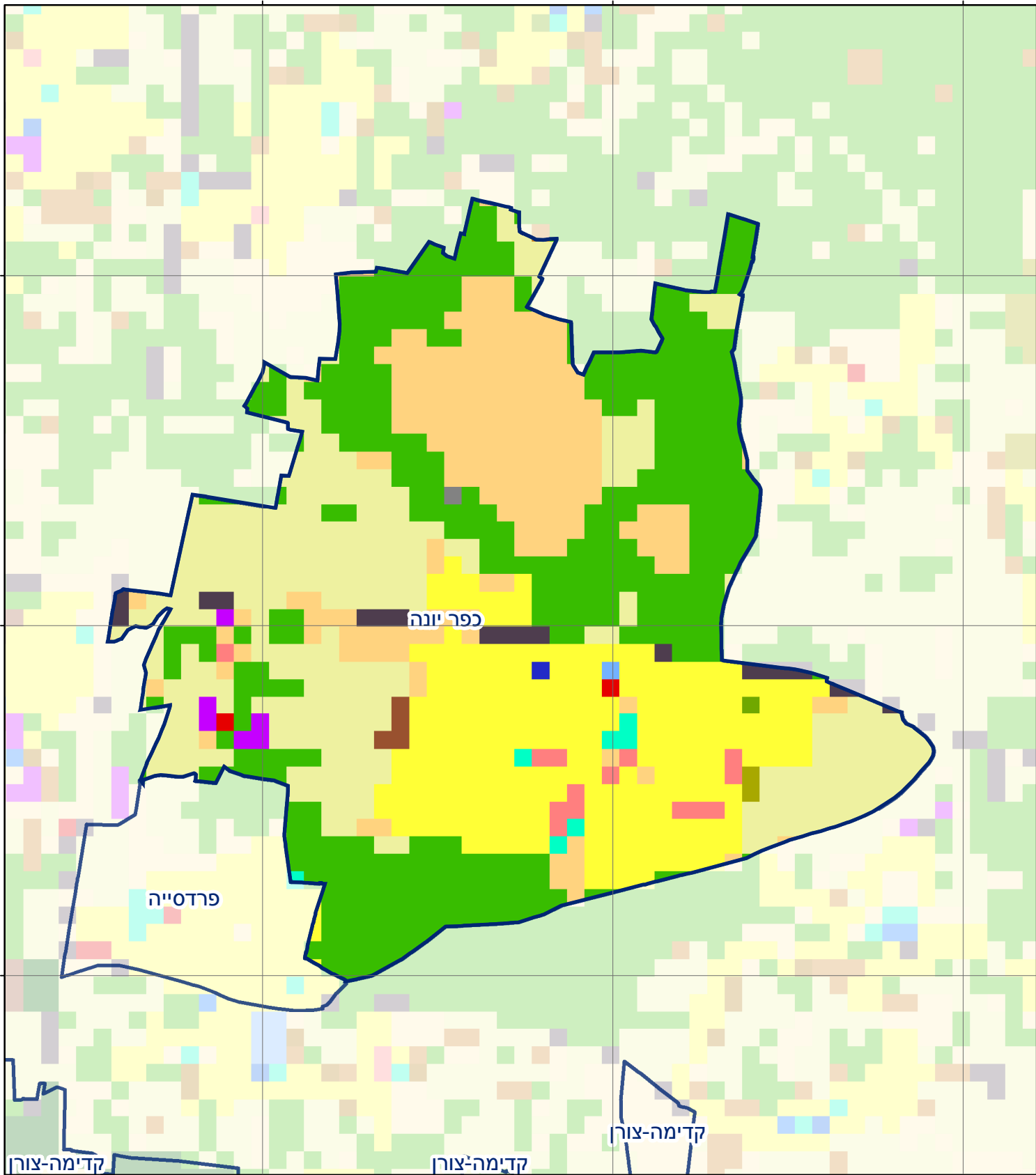
694000

692000

692000

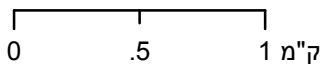
690000

690000



כפר יונה

סוג רשות: עירייה
168 סמל יישוב:



מפת התמצאות



שימושי קרקע:	
	חינוך והשכלה
	בריאות ורווחה
	שירותי דת
	חירום והצלה
	שירותי מנהל ציבורי
	בתי עלמין
	תרבות פנאי וספורט
	מלונאות ואירוח כפרי
	מסחר ומגורים במרכז עירוני
	תחבורה
	מסחר ומשרדים
	תעשייה
	מכלולי תשתית
	שירות לציבור ללא אפיון
	מגורים
	מבנים חקלאיים
	כרייה וחציבה
	גופי מים
	גינות לנוי פארק ציבורי
	יער וחורש
	מטעים
	גידולי שדה
	שיחים בתה ועשבוני
	קרקע וסלע