

2016

כפר סבא

כללי

אחוזים	אלפים	קבוצת אוכלוסייה ודת
100.0	99.0	סך הכל
99.9		יהודים ואחרים
96.3		יהודים

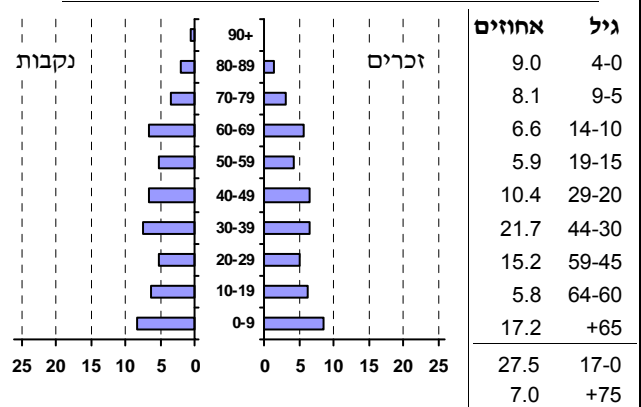
סמל: 6900 מחוז: המרכז
 מעמד מוניציפלי: עירייה
 שנת קבלת מעמד מוניציפלי: 1963
 מספר חברי מועצה: 19
 סמל ושם ועדת תכנון ובנייה: 405 כפר סבא
 מרחק מגבול מחוז תל אביב (2015) (ק"מ): 06.8
 מרחב ימי, רשויות הגובלות בחוף הים: 0

דמוגרפיה

אחוז גידול האוכלוסייה (לעומת שנה קודמת) 2.1
 לידות חי 1,632
 פטירות 652
 ריבוי טבעי - סך הכל 980
 שיעור לאלף תושבים 2016-2015 10.0
 פטירות תינוקות (ממוצע 2016-2012) 1.4
 שיעור לאלף לידות חי 2016-2012 (0.9)
 מאזן הגירה - סך הכל 1,114
 עולים בהשתקעות ראשונה 250
 גיל (אחוזים): 17-0 41.6
 44-18 31.6
 64-45 15.6
 +65 11.2
 אחוז עולי 1990+ מסך האוכלוסייה 11.9

אוכלוסייה סוף 2016 (אלפים) 99.0
 זכרים 47.7
 נקבות 51.3
 יחס תלות (לאחר תושבים בלתי תלויים) 883

התפלגות אוכלוסייה, לפי גיל ומין (אחוזים):



הגירה פנימית, לפי מין וגיל

גיל				מין		סך הכל	
+65	64-30	29-15	עד 14	נקבות	זכרים		
459	1,993	656	1,024	2,106	2,026	4,132	נכנסים
230	1,415	810	757	1,604	1,608	3,212	יוצאים

שכר ורווחה

מקבלי קצבאות בגין ילדים (סוף שנה)

מספר ילדים במשפחה			סך הכל	משפחות ילדים
+5	4-3	2-1		
124	3,405	8,460	11,989	
678	10,776	12,870	24,324	

נתוני 2015

שכר חודשי ממוצע של שכיר במשך השנה

% שינוי ראלי לעומת שנה קודמת	ש"ח	סך הכל
6.3	11,751	הכל
5.9	14,674	גברים
5.1	8,976	נשים

מספר השכירים 48,158
 אחוז השכירים המשתכרים עד שכר מינימום 29.2
 מדד אי-השוויון - שכירים (מדד גיני, 0 שוויון מלא) 0.4553
 מספר העצמאים 3,791
 הכנסה חודשית ממוצעת של עצמאי במשך השנה (ש"ח) 12,031
 אחוז שינוי ראלי לעומת שנה קודמת 6.9
 אחוז העצמאים המשתכרים עד מחצית השכר הממוצע 35.3

מקבלי:

דמי אבטלה - סך הכל (ממוצע חודשי) 824
 מזה: גברים 361
 הכשרה מקצועית 4
 גיל ממוצע (לא כולל חיילים) 43
 דמי אבטלה ממוצעים ליום (ש"ח) 165
 קצבאות זקנה ושאיירים (סוף שנה) 16,093
 מזה: אחוז מקבלי השלמת הכנסה 10.4
 גמלת הבטחה הכנסה (נפשות, במשך השנה) 464
 גמלאות (סוף שנה): סיעוד 2,041
 נכות כללית 2,299
 ניידות 474
 נכות מעבודה ותלויים 394

מבוטחים בקופות חולים

סך הכל (סוף שנה) 95,810
 באחוזים: כללית 56.2
 מכבי 32.9
 מאוחדת 8.3
 לאומית 2.5

2016

כפר סבא

מיים			חינוך				
תקבולים (אלפי מ"ק) 8,495 פחת (אלפי מ"ק) 263 אחוז הפחת מסך כל תקבולי המים 3.1 צריכה, לפי ייעוד			ילדים בגנים של משרד החינוך תשע"ה 2015/16				
			סך הכל	גיל 3	גיל 4	גיל 5	גיל 6
			4,950	1,428	1,625	1,628	269
אלפי מ"ק אחוז מסך הכל			תשע"ו 2015/16				
סך הכל 8,232 ביתית (וכל צריכה אחרת) 7,909 96.1 חקלאית 323 3.9			תלמידים ממוצע לכיתה	כיתות	בתי ספר	תלמידים	סך הכל
צריכה ביתית (וכל צריכה אחרת), לפי ייעוד			27	614	39	16,780	27
אלפי מ"ק אחוז מ"ק לנפש			27	321	23	8,544	27
סך הכל 7,909 מזה: למגורים 5,523 69.8 55.8 235 3.0 2.4 654 8.3 6.6 592 7.5 6.0 61 0.8 0.6			28	293	24	8,236	28
מזה: למוסדות הרשות 235 לגינון ציבורי 654 למסחר ומלאכה 592 לבנייה 61			31	119	11	3,715	31
מזה: למגורים 5,523 69.8 55.8 235 3.0 2.4 654 8.3 6.6 592 7.5 6.0 61 0.8 0.6			26	174	13	4,521	26
זכאים לתעודת בגרות מבין תלמידי כיתות יב (אחוזים): סך הכל 80.2 עמדו בדרישות הסף של האוניברסיטאות 73.7							
תחבורה			תשתיות ושירותים עירוניים				
כלי רכב מנועיים - סך הכל 61,230 מזה: מכוניות פרטיות 55,440 גיל ממוצע של מכונית פרטית (שנים) 4.7 תאונות דרכים עם נפגעים (ת"ד) - סך הכל 123 שיעור ל-1,000 תושבים 1.3 שיעור ל-1,000 כלי רכב 2.1			גמר	התחלה	סלילת כבישים חדשים, הרחבה ושיקום של כבישים אורך (ק"מ) 4.7 שטח (אלפי מ"ר) 47.8 הנחת צינורות: מים (ק"מ) 0.0 ביוב (ק"מ) 1.4 תיעול (ק"מ) 1.3		
פסולת			שימושי קרקע 2013				
פסולת מוצקה ביתית, מסחרית וגזם (ק"ג ליום לנפש) 1.6 אחוז מחזור: 44.7			אחוז	קמ"ר	סך הכל שטח שיפוט 100.0 14.50 מגורים 43.5 6.31 חינוך והשכלה 3.7 0.54 בריאות ורווחה 0.6 0.08 שירותים ציבוריים 1.2 0.17 תרבות, פנאי, נופש וספורט 2.1 0.30 מסחר ומשרדים 6.0 0.87 תעשייה 1.5 0.22 תשתית ותחבורה 3.9 0.57 מבנים חקלאיים - - גינון לנוי פארק ציבורי 1.2 0.18 יער וחורש - - מטעים 3.9 0.56 גידול שדה 15.2 2.21 שטח פתוח אחר 17.2 2.49		
בנייה ודיור			צפיפות אוכלוסייה לשטח בנוי למגורים (נפשות לקמ"ר) 14,532 אוכלוסייה סוף 2013 - סך הכל (אלפים) 91.7				
שטח וצפיפות							
שטח (קמ"ר): 14.48 צפיפות לקמ"ר: 6,831.0							

2016

כפר סבא

מדד פריפריאליות 2015

8	אשכול: (מ-1 עד 10, 1 הפריפריאלי ביותר)
1.951	ערך מדד:
230	דירוג: (מ-1 עד 255, 1 הפריפריאלי ביותר)
	דירוג לפי מרכיבי המדד:
230	מדד נגישות פוטנציאלית: (מ-1 עד 255, 1 הנגישות הנמוכה ביותר)
233	קרבה לגבול מחוז תל אביב: (מ-1 עד 255, 1 המרוחק ביותר)

מדד חברתי-כלכלי 2013

8	אשכול: (מ-1 עד 10, 1 הנמוך ביותר)
1.191	ערך מדד:
221	דירוג: (מ-1 עד 255, 1 הנמוך ביותר)

מדד קומפקטיות 2006

5	אשכול: (מ-1 עד 10, 1 הקומפקטי ביותר)
118	דירוג: (מ-1 עד 197, 1 הקומפקטי ביותר)
0.154	ציון תקן:

אפיון טופוגרפי 2006

מדד טופוגרפיה: ממוצע ציוני תקן של (א) ו-(ב)			(ב) שיפוע ממוצע, במעלות			(א) סטיית התקן של הגבהים מעל פני הים			גובה מעל פני הים, במטרים			
אשכול ⁽²⁾	דירוג ⁽¹⁾	ערך	דירוג ⁽¹⁾	ציון תקן	ערך	דירוג ⁽¹⁾	ציון תקן	ערך	ממוצע הגבהים	טווח הגבהים	מקסימלי	מינימלי
2	45	-0.86	36	-1.04	1.7	57	-0.67	11.1	53	51	80	30

(1) מ-1 עד 197, 1 השטוח ביותר.

(2) מ-1 עד 10, 1 השטוח ביותר.

2016

כפר סבא

נתוני ביצוע תקציב הרשות

הכנסות	אלפי ש"ח	% שינוי ראלי לעומת 2015	הוצאות	אלפי ש"ח	% שינוי ראלי לעומת 2015
סך כולל	863,140	8.1	סך כולל	886,182	8.1
<u>תקציב רגיל - סך הכל</u>	716,383	6.6	<u>תקציב רגיל - סך הכל</u>	713,701	6.7
מזה: לפי ייעוד			מזה: לפי ייעוד		
חינוך	210,817	6.8	חינוך	306,722	8.7
רווחה	48,426	3.0	רווחה	75,151	4.0
מפעל מים	-	-	רכישת מים	-	..
לפי מקור:			לפי סוג:		
עצמיות - סך הכל	505,018	6.8	עלות עבודה - סך הכל	329,077	9.1
מזה: ארנונה (גבייה)	332,172	7.3	מזה: חינוך	200,565	11.7
חינוך	49,703	7.4	רווחה	20,653	4.4
רווחה	1,377	-4.5	הוצאות לפעולות	209,115	4.1
השתתפות ממשלה - סך הכל	211,365	6.3	פירעון מלוות	22,030	14.6
מזה: מענק כללי לאיזון	-	-	הוצאות מימון	1,959	11.2
העברות והכנסות חד-פעמיות	-	-	העברות והוצאות חד-פעמיות	4,266	1.3
לכיסוי גירעון מצטבר	-	-	(כולל כיסוי גירעון מצטבר)	147,254	4.2
מלווה לאיזון	-	-	כלליות, השתתפויות והעברות	172,481	14.2
<u>תקציב בלתי רגיל - סך הכל</u>	146,757	15.6	<u>תקציב בלתי רגיל - סך הכל</u>	172,481	14.2
מזה: השתתפות בעלי נכסים	847	-12.6	עבודות פיתוח	148,122	9.0
השתתפות משרדי ממשלה	35,929	157.6	העברת מלוות	-	-
מלוות	30,000	-24.6	אחר	24,359	60.4

השנה (אלפי ש"ח) **עודף/גירעון בתקציב הרגיל** 2,682
 השנה ללא קבלת מלוות לאיזון 2,682
 מצטבר בסוף שנה -7,674

חיוב ארנונה* לפי סוג נכס (2015 ו-2016)

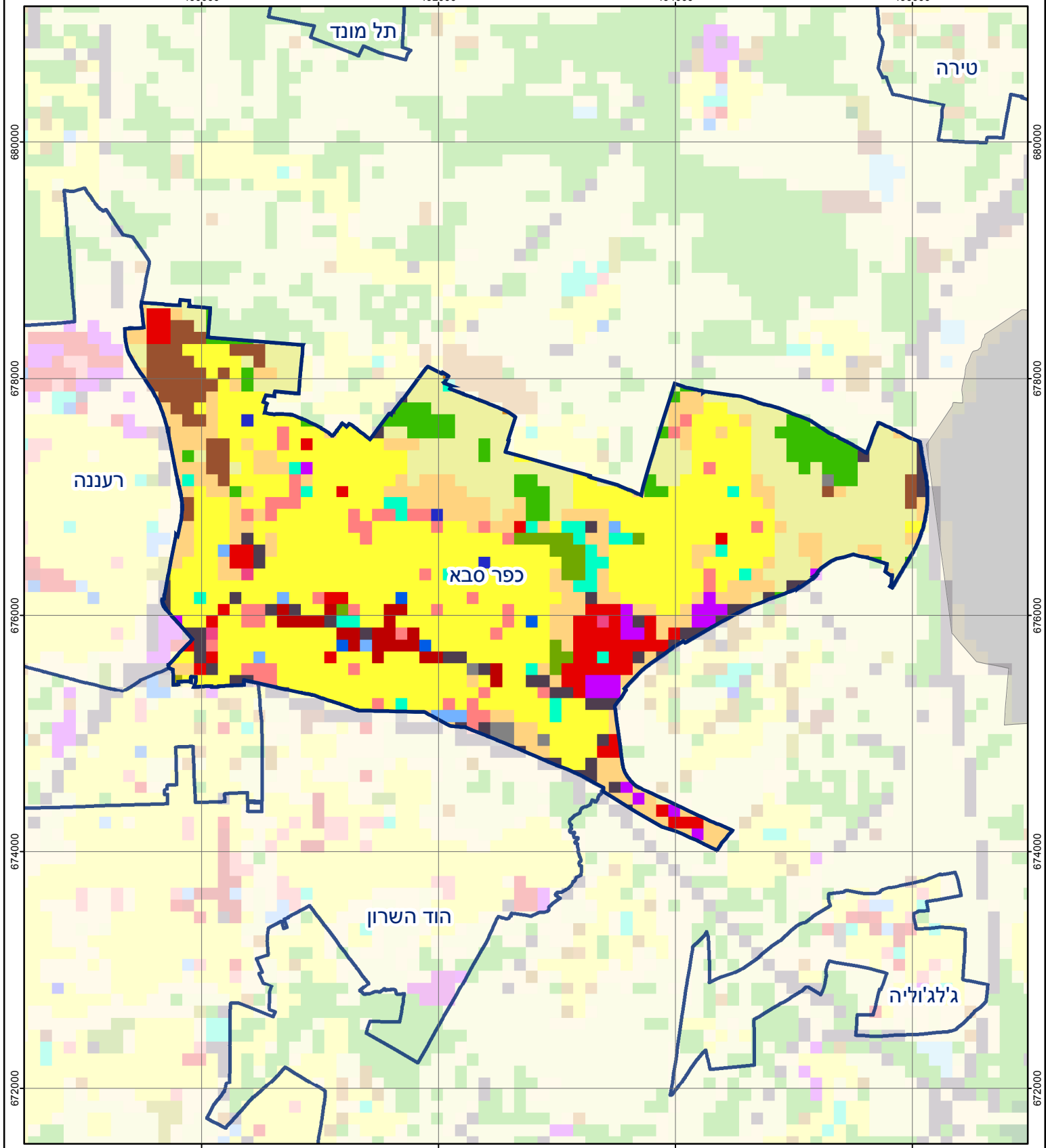
סוג הנכס	שטחים באלפי מ"ר		סה"כ חיוב באלפי ש"ח	
	2015	2016	2015	2016
סך הכל	7,466.8	7,829.1	342,944	373,537
מגורים	4,356.8	4,476.0	206,791	215,389
משרדים, שירותים ומסחר	399.8	529.3	88,902	107,440
תעשייה ומלאכה	312.8	326.0	31,428	32,488
בנקים וחברות ביטוח	7.9	8.1	10,265	10,689
בתי מלון	-	-	-	-
חניונים	79.4	117.9	1,708	2,567
קרקע תפוסה	298.4	399.4	3,081	4,195
קרקע תפוסה במפעל עתיר שטח	-	-	-	-
אדמה חקלאית	2,004.4	1,965.2	241	236
מבנה חקלאי	-	-	-	-
אדמת בניין	-	-	-	-
מגורים שאינם בשימוש	-	-	-	-
מערכת סולרית שאינה על גג נכס	-	-	-	-
קרקע תפוסה למערכת סולרית	-	-	-	-
יתר סוגי הנכסים	7.3	7.2	528	533

* חיובי ארנונה מתייחסים לנתונים בתחילת שנה, ואינם כוללים את השינויים בסכומי המס בשל הצמדה ואת הגידול הטבעי שחל במהלך השנה כתוצאה מתוספת נכסים.

גביית ארנונה - 2016

למגורים	אלפי ש"ח	% שינוי ראלי לעומת 2015
183,372	5.1	93.9
לא למגורים	אלפי ש"ח	יחס גבייה ב-% לכלל החיובים
148,800		

190000 192000 194000 196000



כפר סבא

סוג רשות: עירייה

סמל יישוב: 6900

0 .75 1.5 ק"מ

הלשכה המרכזית לסטטיסטיקה
Central Bureau of Statistics
دائرة الإحصاء المركزية



שימושי קרקע:

כרייה וחציבה	מסחר ומגורים במרכז עירוני	חינוך והשכלה	בריאות ורווחה
גופי מים	תחבורה	שירותי דת	חירום והצלה
גינות לנוי פארק ציבורי	מסחר ומשרדים	שירותי מנהל ציבורי	בתי עלמין
יער וחורש	תעשייה	שירותי מנהל ציבורי	תרבות פנאי וספורט
מטעים	מכלולי תשתית	שירותי מנהל ציבורי	מלונאות ואירוח כפרי
גידולי שדה	שירות לציבור ללא אפיון	מגורים	
שיחים בתה ועשבוני	מגורים	מבנים חקלאיים	
קרקע וסלע	מבנים חקלאיים		