

2016

מעלות-תרשיחא

כללי

אחוזים	אלפים	קבוצת אוכלוסייה ודת
100.0	21.1	סך הכל
79.2		יהודים ואחרים
67.6		יהודים
20.8		ערבים
10.0		מוסלמים
9.9		נוצרים
0.3		דרוזים

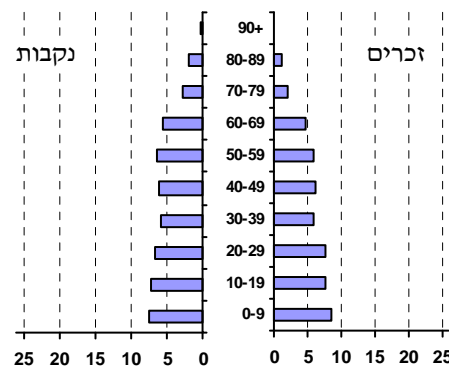
סמל: 1063 מחוז: הצפון
 מעמד מוניציפלי: עירייה
 שנת קבלת מעמד מוניציפלי: 1996
 מספר חברי מועצה: 13
 סמל ושם ועדת תכנון ובנייה: 223 מעלות-תרשיחא
 מרחק מגבול מחוז תל אביב (2015) (ק"מ): 122.9
 מרחב ימי, רשויות הגובלות בחוף הים: 0

דמוגרפיה

אחוז גידול האוכלוסייה (לעומת שנה קודמת) -0.4
 לידות חי 355
 פטירות 131
 ריבוי טבעי - סך הכל 224
 שיעור לאלף תושבים 2016-2015 10.6
 פטירות תינוקות (ממוצע 2012-2016) 1.8
 שיעור לאלף לידות חי 2016-2012 (4.8)
 מאזן הגירה - סך הכל -323
 עולים בהשקעות ראשונה 65
 גיל (אחוזים): 17-0 18.5
 44-18 40.0
 64-45 24.6
 +65 16.9
 אחוז עולי 1990+ מסך האוכלוסייה 30.9

אוכלוסייה סוף 2016 - סך הכל (אלפים) 21.1
 זכרים 10.6
 נקבות 10.5
 יחס תלות (לאסף תושבים בלתי תלויים) 784

התפלגות אוכלוסייה, לפי גיל ומין (אחוזים):



גיל	אחוזים
4-0	8.1
9-5	8.0
14-10	7.2
19-15	7.5
29-20	14.2
44-30	18.1
59-45	18.2
64-60	5.5
+65	13.1
17-0	27.5
+75	6.1

הגירה פנימית, לפי מין וגיל

גיל				מין		סך הכל	
+65	64-30	29-15	עד 14	נקבות	זכרים		
24	187	124	128	223	240	463	נכנסים
47	365	220	238	455	415	870	יוצאים

שכר ורווחה

מקבלי קצבאות בגין ילדים (סוף שנה)

מספר ילדים במשפחה			סך הכל	משפחות ילדים
+5	4-3	2-1		
139	757	2,090	2,986	
782	2,476	3,069	6,327	

נתוני 2015

שכר חודשי ממוצע של שכיר במשך השנה

% שינוי ראלי לעומת שנה קודמת	ש"ח	סך הכל
4.1	7,745	גברים
4.7	9,360	נשים
2.6	6,005	

מספר השכירים 10,503
 אחוז השכירים המשתכרים עד שכר מינימום 37.0
 מדד אי-השוויון - שכירים (מדד גייני, 0 שוויון מלא) 0.3800
 מספר העצמאים 564
 הכנסה חודשית ממוצעת של עצמאי במשך השנה (ש"ח) 8,929
 אחוז שינוי ראלי לעומת שנה קודמת 5.7
 אחוז העצמאים המשתכרים עד מחצית השכר הממוצע 41.7

מקבלי:

דמי אבטלה - סך הכל (ממוצע חודשי) 269
 מזה: גברים 123
 הכשרה מקצועית ..
 גיל ממוצע (לא כולל חיילים) 43
 דמי אבטלה ממוצעים ליום (ש"ח) 125
 קצבאות זקנה ושירים (סוף שנה) 2,896
 מזה: אחוז מקבלי השלמת הכנסה 45.5
 גמלת הבטחת הכנסה (נפשות, במשך השנה) 940
 גמלאות (סוף שנה): סיעוד 417
 נכות כללית 662
 נידות 86
 נכות מעבודה ותלויים 86

מבוטחים בקופות חולים
 סך הכל (סוף שנה) 22,040
 באחוזים: כללית 60.7
 מכבי 10.3
 מאוחדת 19.6
 לאומית 9.4

2016

מעלות-תרשיחא

מדד פריפריאליות 2015

3	אשכול: (מ-1 עד 10, 1 הפריפריאלי ביותר)
-0.650	ערך מדד:
43	דירוג: (מ-1 עד 255, 1 הפריפריאלי ביותר)
	דירוג לפי מרכיבי המדד:
66	מדד נגישות פוטנציאלית: (מ-1 עד 255, 1 הנגישות הנמוכה ביותר)
34	קרבה לגבול מחוז תל אביב: (מ-1 עד 255, 1 המרוחק ביותר)

מדד חברתי-כלכלי 2013

5	אשכול: (מ-1 עד 10, 1 הנמוך ביותר)
0.024	ערך מדד:
134	דירוג: (מ-1 עד 255, 1 הנמוך ביותר)

מדד קומפקטיות 2006

5	אשכול: (מ-1 עד 10, 1 הקומפקטי ביותר)
120	דירוג: (מ-1 עד 197, 1 הקומפקטי ביותר)
0.189	ציון תקן:

אפיון טופוגרפי 2006

מדד טופוגרפיה: ממוצע ציוני תקן של (א) ו-(ב)			(ב) שיפוע ממוצע, במעלות			(א) סטיית התקן של הגבהים מעל פני הים			גובה מעל פני הים, במטרים			
אשכול ⁽²⁾	דירוג ⁽¹⁾	ערך	דירוג ⁽¹⁾	ציון תקן	ערך	דירוג ⁽¹⁾	ציון תקן	ערך	ממוצע הגבהים	טווח הגבהים	מקסימלי	מינימלי
7	154	0.72	163	1.13	8.9	147	0.32	37.5	521	187	605	419

(1) מ-1 עד 197, 1 השטוח ביותר.

(2) מ-1 עד 10, 1 השטוח ביותר.

2016

מעלות-תרשיחא

נתוני ביצוע תקציב הרשות

הכנסות	אלפי ש"ח	% שינוי ראלי לעומת 2015	הוצאות	אלפי ש"ח	% שינוי ראלי לעומת 2015
סך כולל	177,162	7.8	סך כולל	175,681	3.4
<u>תקציב רגיל - סך הכל</u>	142,542	5.6	<u>תקציב רגיל - סך הכל</u>	142,098	5.8
מזה: לפי ייעוד			מזה: לפי ייעוד		
חינוך	26,829	7.9	חינוך	32,711	3.4
רווחה	16,017	16.8	רווחה	21,195	12.8
מפעל מים	611	6.8	רכישת מים	-	-
לפי מקור:			לפי סוג:		
עצמיות - סך הכל	67,901	-0.1	עלות עבודה - סך הכל	59,671	7.2
מזה: ארנונה (גבייה)	44,121	0.9	מזה: חינוך	15,243	13.7
חינוך	3,214	-13.4	רווחה	5,363	7.3
רווחה	510	33.5	הוצאות לפעולות	34,803	1.4
השתתפות ממשלה - סך הכל	74,641	11.3	פירעון מלוות	9,031	3.4
מזה: מענק כללי לאיזון	27,333	-1.9	הוצאות מימון	1,100	-5.9
העברות והכנסות חד-פעמיות	-	-	העברות והוצאות חד-פעמיות	3,896	-29.3
לכיסוי גירעון מצטבר	-	-	(כולל כיסוי גירעון מצטבר)	33,597	16.0
מלווה לאיזון	-	-	כלליות, השתתפויות והעברות	33,583	-5.5
<u>תקציב בלתי רגיל - סך הכל</u>	34,620	18.1	<u>תקציב בלתי רגיל - סך הכל</u>	25,076	17.2
מזה: השתתפות בעלי נכסים	17,129	-13.2	עבודות פיתוח	-	-
השתתפות משרדי ממשלה	1,212	-82.6	העברת מלוות	-	-
מלוות	-	-	אחר	8,507	-39.9
השנה					
עודף/גירעון בתקציב הרגיל (אלפי ש"ח)					
444		מצטבר בסוף שנה -9,800			
444		השנה ללא קבלת מלוות לאיזון			

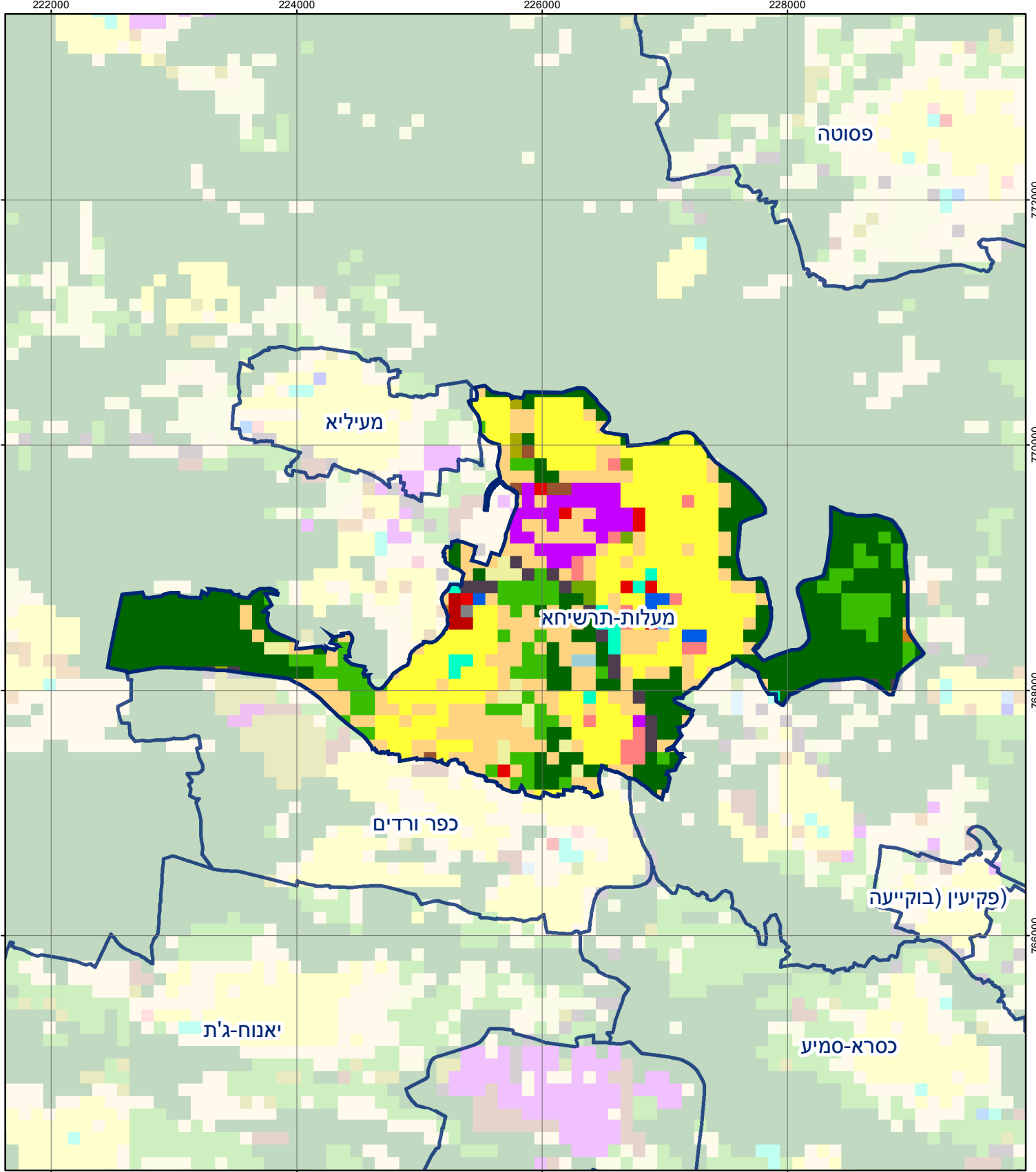
חיוב ארנונה* לפי סוג נכס (2015 ו-2016)

סוג הנכס	שטחים באלפי מ"ר		סה"כ חיוב באלפי ש"ח	
	2016	2015	2016	2015
סך הכל	1,237.9	1,236.4	52,540	51,490
מגורים	783.9	755.3	30,175	28,895
משרדים, שירותים ומסחר	77.3	78.1	10,106	10,300
תעשייה ומלאכה	148.5	145.7	6,306	6,126
בנקים וחברות ביטוח	2.3	2.3	3,000	2,962
בתי מלון	15.4	15.4	1,201	1,184
חניונים	14.1	14.1	183	181
קרקע תפוסה	150.9	180.0	1,561	1,834
קרקע תפוסה במפעל עתיר שטח	-	-	-	-
אדמה חקלאית	45.5	45.5	7	7
מבנה חקלאי	-	-	-	-
אדמת בניין	-	-	-	-
מגורים שאינם בשימוש	-	-	-	-
מערכת סולרית שאינה על גג נכס	-	-	-	-
קרקע תפוסה למערכת סולרית	-	-	-	-
יתר סוגי הנכסים	0.1	0.1	1	1

* חיובי ארנונה מתייחסים לנתונים בתחילת שנה, ואינם כוללים את השינויים בסכומי המס בשל הצמדה ואת הגידול הטבעי שחל במהלך השנה כתוצאה מתוספת נכסים.

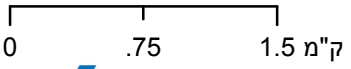
גביית ארנונה - 2016

למגורים	אלפי ש"ח	% שינוי ראלי לעומת 2015
22,817	2.4	89.1
לא למגורים	אלפי ש"ח	
21,304		



מעלות-תרשיחא

סוג רשות: עירייה
 סמל יישוב: 1063



מפת התמצאות



שימושי קרקע:	
כרייה וחציבה	מסחר ומגורים במרכז עירוני
גופי מים	תחבורה
גינון לנוי פארק ציבורי	מסחר ומשרדים
יער וחורש	תעשייה
מטעים	מכלולי תשתית
גידולי שדה	שירות לציבור ללא אפיון
שיחים בתה ועשבוני	מגורים
קרקע וסלע	מבנים חקלאיים
חינוך והשכלה	בריאות ורווחה
שירותי דת	חירום והצלה
שירותי מנהל ציבורי	בתי עלמין
תרבות פנאי וספורט	מלונאות ואירוח כפרי