

2016

נשר

כללי

אחוזים	אלפים	קבוצת אוכלוסייה ודת
100.0	23.7	סך הכל
98.8		יהודים ואחרים
88.4		יהודים

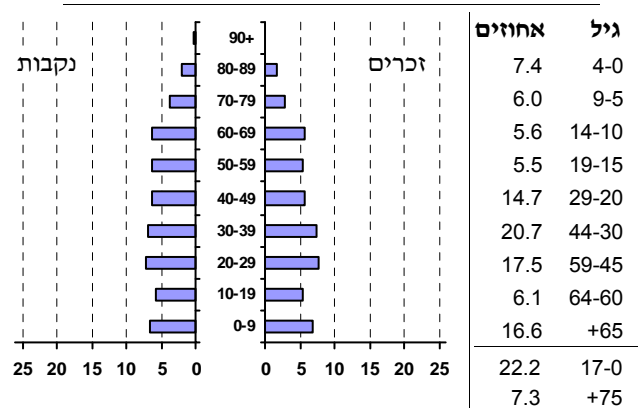
סמל: 2500 מחוז: חיפה
 מעמד מוניציפלי: עירייה
 שנת קבלת מעמד מוניציפלי: 1995
 מספר חברי מועצה: 13
 סמל ושם ועדת תכנון ובנייה: 355 מורדות הכרמל
 מרחק מגבול מחוז תל אביב (2015) (ק"מ): 81.1
 מרחב ימי, רשויות הגובלות בחוף הים: 0

דמוגרפיה

אחוז גידול האוכלוסייה (לעומת שנה קודמת) 1.1
 לידות חי 349
 פטירות 169
 ריבוי טבעי - סך הכל 180
 שיעור לאלף תושבים 2016-2015 7.6
 פטירות תינוקות (ממוצע 2016-2012) 0.2
 שיעור לאלף לידות חי 2016-2012 ..
 מאזן הגירה - סך הכל -69
 עולים בהשתקעות ראשונה 69
 גיל (אחוזים): 17-0 29.0
 44-18 34.8
 64-45 24.6
 +65 11.6
 אחוז עולי 1990+ מסך האוכלוסייה 28.0

אוכלוסייה סוף 2016 (אלפים) 23.7
 זכרים 11.5
 נקבות 12.2
 יחס תלות (לאלף תושבים בלתי תלויים) 696

התפלגות אוכלוסייה, לפי גיל ומין (אחוזים):



הגירה פנימית, לפי מין וגיל

גיל				מין		סך הכל	
+65	64-30	29-15	עד 14	נקבות	זכרים		
82	477	305	196	512	548	1,060	נכנסים
78	476	359	262	561	614	1,175	יוצאים

שכר ורווחה

מקבלי קצבאות בגין ילדים (סוף שנה)

מספר ילדים במשפחה			סך הכל	משפחות ילדים
+5	4-3	2-1		
15	658	2,376	3,049	
83	2,062	3,528	5,673	

נתוני 2015

שכר חודשי ממוצע של שכיר במשך השנה

% שינוי ראלי לעומת שנה קודמת	ש"ח	סך הכל
5.2	9,403	גברים
5.5	11,495	נשים
4.0	7,335	

מספר השכירים 11,796
 אחוז השכירים המשתכרים עד שכר מינימום 34.1
 מדד אי-השוויון - שכירים (מדד גיני, 0 שוויון מלא) 0.4299
 מספר העצמאים 616
 הכנסה חודשית ממוצעת של עצמאי במשך השנה (ש"ח) 9,297
 אחוז שינוי ראלי לעומת שנה קודמת 0.9
 אחוז העצמאים המשתכרים עד מחצית השכר הממוצע 42.4

מקבלי:

דמי אבטלה - סך הכל (ממוצע חודשי) 217
 מזה: גברים 95
 הכשרה מקצועית ..
 גיל ממוצע (לא כולל חיילים) 42
 דמי אבטלה ממוצעים ליום (ש"ח) 131
 קצבאות זקנה ושירים (סוף שנה) 3,576
 מזה: אחוז מקבלי השלמת הכנסה 29.9
 גמלת הבטחה הכנסה (נפשות, במשך השנה) 430
 גמלאות (סוף שנה): סיעוד 454
 נכות כללית 707
 ניידות 105
 נכות מעבודה ותלויים 117

מבוטחים בקופות חולים
 סך הכל (סוף שנה) 21,723
 באחוזים: כללית 48.1
 מכבי 40.2
 מאוחדת 4.1
 לאומית 7.6

2016

נשר

חינוך

מים

תקבולים (אלפי מ"ק)			1,939
פחת (אלפי מ"ק)			208
אחוז הפחת מסך כל תקבולי המים צריכה, לפי ייעוד			10.7
אחוז מסך הכל	אלפי מ"ק		
100.0	1,731	סך הכל	
100.0	1,731	ביתית (וכל צריכה אחרת)	
-	-	חקלאית	
צריכה ביתית (וכל צריכה אחרת), לפי ייעוד			
מ"ק לנפש	אחוז	אלפי מ"ק	
73.1	100.0	1,731	סך הכל
49.8	68.1	1,179	מזה: למגורים
2.8	3.9	67	למוסדות הרשות
5.4	7.4	129	לגינות ציבורי
7.5	10.3	179	למסחר ומלאכה
0.8	1.2	20	לבנייה

ילדים בגנים של משרד החינוך תשע"ה 2015/16				
סך הכל	גיל 3	גיל 4	גיל 5	גיל 6
903	304	263	286	50

תשע"ו 2015/16	בתי ספר	כיתות	תלמידים	ממוצע תלמידים לכיתה
סך הכל	10	111	2,596	23
יסודי (כולל מיוחד)	7	63	1,390	22
על-יסודי	3	48	1,206	25
חטיבת ביניים	..	24	612	26
תיכון	..	24	594	25
זכאים לתעודת בגרות מבין תלמידי כיתות יב (אחוזים):				
סך הכל	83.9			
עמדו בדרישות הסף של האוניברסיטאות	70.2			

תחבורה

כלי רכב מנועיים - סך הכל	8,952
מזה: מכוניות פרטיות	7,919
גיל ממוצע של מכונית פרטית (שנים)	6.8
תאונות דרכים עם נפגעים (ת"ד) - סך הכל	40
שיעור ל-1,000 תושבים	1.7
שיעור ל-1,000 כלי רכב	4.6

תשתיות ושירותים עירוניים

גמר	התחלה	
		סלילת כבישים חדשים, הרחבה ושיקום של כבישים אורך (ק"מ)
3.5	4.0	שטח (אלפי מ"ר)
24.5	24.0	הנחת צינורות: מים (ק"מ)
2.6	0.4	ביוב (ק"מ)
3.1	0.4	תיעול (ק"מ)
0.8	0.0	

פסולת

פסולת מוצקה ביתית, מסחרית וגזם (ק"ג ליום לנפש)	1.2
אחוז מחזור:	6.0

בנייה ודיור

גמר בנייה	התחלת בנייה	
44.6	25.8	שטח - סך הכל (אלפי מ"ר)
42.3	23.1	מזה: למגורים (אלפי מ"ר)
401	162	מספר דירות
מספר דירות למגורים לפי מרשם מבנים ודירות 9,419		

שטח וצפיפות

שטח (קמ"ר):	12.94
צפיפות לקמ"ר:	1,828.9

שימושי קרקע 2013

אחוז	קמ"ר	
100.0	13.02	סך הכל שטח שיפוט
12.6	1.64	מגורים
0.8	0.11	חינוך והשכלה
0.2	0.02	בריאות ורווחה
0.5	0.07	שירותים ציבוריים
0.9	0.12	תרבות, פנאי, נופש וספורט
2.3	0.30	מסחר ומשרדים
5.8	0.75	תעשייה
2.7	0.35	תשתית ותחבורה
-	-	מבנים חקלאיים
0.5	0.07	גינות לנוי פארק ציבורי
39.1	5.09	יער וחורש
-	-	מטעים
7.9	1.03	גידול שדה
26.7	3.47	שטח פתוח אחר
14,207		צפיפות אוכלוסייה לשטח בנוי למגורים (נפשות לקמ"ר)
23.3		אוכלוסייה סוף 2013 - סך הכל (אלפים)

2016

נשר

מדד פריפריאליות 2015

5	אשכול: (מ-1 עד 10, 1 הפריפריאלי ביותר)
0.314	ערך מדד:
161	דירוג: (מ-1 עד 255, 1 הפריפריאלי ביותר)
	דירוג לפי מרכיבי המדד:
174	מדד נגישות פוטנציאלית: (מ-1 עד 255, 1 הנגישות הנמוכה ביותר)
121	קרבה לגבול מחוז תל אביב: (מ-1 עד 255, 1 המרוחק ביותר)

מדד חברתי-כלכלי 2013

7	אשכול: (מ-1 עד 10, 1 הנמוך ביותר)
0.783	ערך מדד:
196	דירוג: (מ-1 עד 255, 1 הנמוך ביותר)

מדד קומפקטיות 2006

4	אשכול: (מ-1 עד 10, 1 הקומפקטי ביותר)
96	דירוג: (מ-1 עד 197, 1 הקומפקטי ביותר)
-0.238	ציון תקן:

אפיון טופוגרפי 2006

מדד טופוגרפיה: ממוצע ציוני תקן של (א) ו-(ב)			(ב) שיפוע ממוצע, במעלות			(א) סטיית התקן של הגבהים מעל פני הים			גובה מעל פני הים, במטרים			
אשכול ⁽²⁾	דירוג ⁽¹⁾	ערך	דירוג ⁽¹⁾	ציון תקן	ערך	דירוג ⁽¹⁾	ציון תקן	ערך	ממוצע הגבהים	טווח הגבהים	מקסימלי	מינימלי
9	185	1.58	176	1.35	9.6	187	1.81	76.8	72	319	289	-30

(1) מ-1 עד 197, 1 השטוח ביותר.

(2) מ-1 עד 10, 1 השטוח ביותר.

2016

נשר

נתוני ביצוע תקציב הרשות

הכנסות	אלפי ש"ח	% שינוי ראלי לעומת 2015	הוצאות	אלפי ש"ח	% שינוי ראלי לעומת 2015
סך כולל	199,430	-6.9	סך כולל	201,221	-10.5
<u>תקציב רגיל - סך הכל</u>	180,606	-4.1	<u>תקציב רגיל - סך הכל</u>	178,873	-4.5
מזה: לפי ייעוד			מזה: לפי ייעוד		
חינוך	31,783	2.9	חינוך	63,012	0.1
רווחה	13,999	8.0	רווחה	19,494	3.5
מפעל מים	15,252	27.7	רכישת מים	10,502	1.2
לפי מקור:			לפי סוג:		
עצמיות - סך הכל	135,230	-7.1	עלות עבודה - סך הכל	60,279	1.4
מזה: ארנונה (גבייה)	80,096	4.3	מזה: חינוך	33,972	2.2
חינוך	999	-13.4	רווחה	2,998	-1.9
רווחה	842	48.5	הוצאות לפעולות	60,982	-7.1
השתתפות ממשלה - סך הכל	45,376	6.2	פירעון מלוות	202	-1.0
מזה: מענק כללי לאיזון	-	-	הוצאות מימון	3,005	-46.9
העברות והכנסות חד-פעמיות	-	-	העברות והוצאות חד-פעמיות	1,161	-59.5
לכיסוי גירעון מצטבר	-	-	(כולל כיסוי גירעון מצטבר)	53,244	-0.4
מלווה לאיזון	-	-	כלליות, השתתפויות והעברות	22,348	-40.6
<u>תקציב בלתי רגיל - סך הכל</u>	18,824	-27.4	<u>תקציב בלתי רגיל - סך הכל</u>	20,470	-29.5
מזה: השתתפות בעלי נכסים	1,989	..	עבודות פיתוח	-	-
השתתפות משרדי ממשלה	5,303	..	העברת מלוות	-	-
מלוות	-	-	אחר	1,878	-78.1

השנה (אלפי ש"ח) **עודף/גירעון בתקציב הרגיל** 1,733
 השנה ללא קבלת מלוות לאיזון 1,733
 מצטבר בסוף שנה 7,936

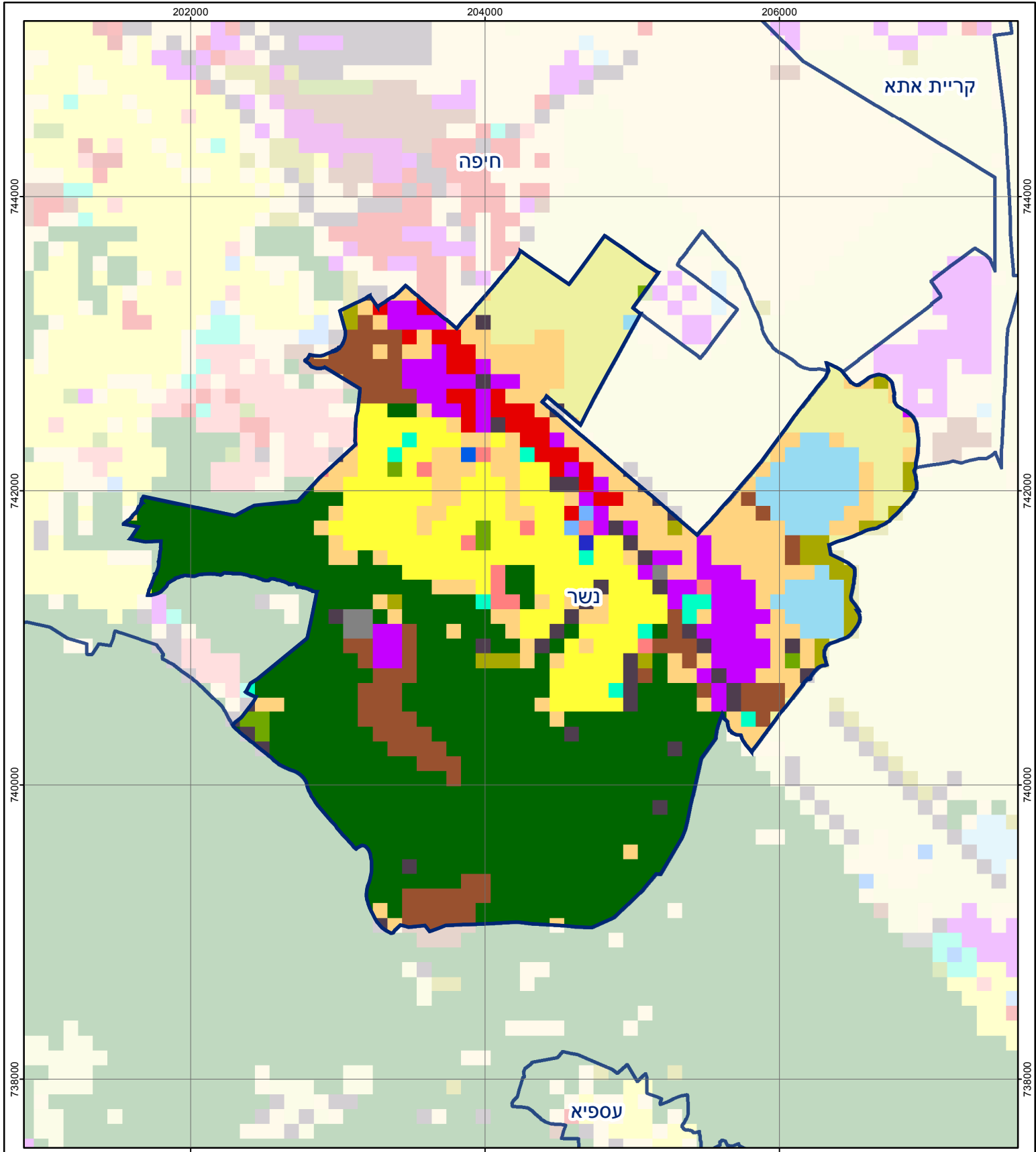
חיוב ארנונה* לפי סוג נכס (2015 ו-2016)

סוג הנכס	שטחים באלפי מ"ר		סה"כ חיוב באלפי ש"ח	
	2016	2015	2016	2015
סך הכל	2,319.7	2,306.9	90,276	85,460
מגורים	876.5	860.7	30,098	29,164
משרדים, שירותים ומסחר	223.5	215.4	26,036	24,728
תעשייה ומלאכה	185.4	169.9	20,757	18,358
בנקים וחברות ביטוח	7.0	6.4	4,625	4,157
בתי מלון	-	-	-	-
חניונים	8.0	3.9	243	117
קרקע תפוסה	618.2	649.6	8,447	8,866
קרקע תפוסה במפעל עתיר שטח	-	-	-	-
אדמה חקלאית	401.0	401.0	70	70
מבנה חקלאי	-	-	-	-
אדמת בניין	-	-	-	-
מגורים שאינם בשימוש	-	-	-	-
מערכת סולרית שאינה על גג נכס	-	-	-	-
קרקע תפוסה למערכת סולרית	-	-	-	-
יתר סוגי הנכסים	0.0	0.0	-	-

* חיובי ארנונה מתייחסים לנתונים בתחילת שנה, ואינם כוללים את השינויים בסכומי המס בשל הצמדה ואת הגידול הטבעי שחל במהלך השנה כתוצאה מתוספת נכסים.

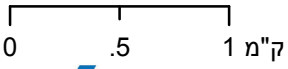
גביית ארנונה - 2016

למגורים	אלפי ש"ח	% שינוי ראלי לעומת 2015
לא למגורים <td>23,669</td> <td>6.8</td>	23,669	6.8
	83.4	83.4
	56,427	



נשר

סוג רשות: עירייה
 סמל יישוב: 2500



מפת התמצאות



שימושי קרקע:	
כרייה וחציבה	מסחר ומגורים במרכז עירוני
גופי מים	תחבורה
גינון לנוי פארק ציבורי	מסחר ומשרדים
יער וחורש	תעשייה
מטעים	מכלולי תשתית
גידולי שדה	שירות לציבור ללא אפיון
שיחים בתה ועשבוני	מגורים
קרקע וסלע	מבנים חקלאיים
חינוך והשכלה	בריאות ורווחה
שירותי דת	חירום והצלה
שירותי מנהל ציבורי	בתי עלמין
תרבות פנאי וספורט	מלונאות ואירוח כפרי