

2016

נתיבות

כללי

אחוזים	אלפים	קבוצת אוכלוסייה ודת
100.0	32.5	סך הכל
99.9		יהודים ואחרים
96.6		יהודים

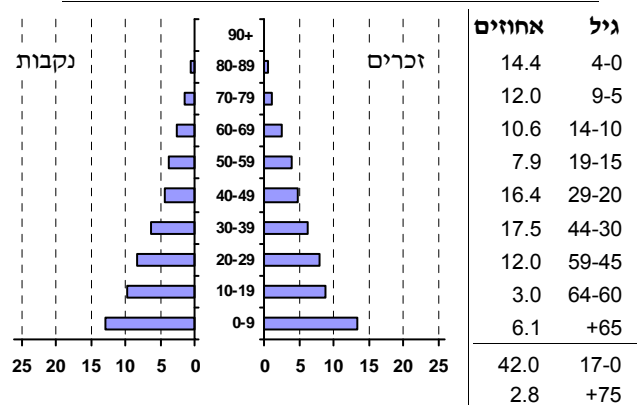
סמל: 0246 מחוז: הדרום
 מעמד מוניציפלי: עירייה
 שנת קבלת מעמד מוניציפלי: 2000
 מספר חברי מועצה: 15
 סמל ושם ועדת תכנון ובנייה: 609 נתיבות
 מרחק מגבול מחוז תל אביב (2015) (ק"מ): 72.7
 מרחב ימי, רשויות הגובלות בחוף הים: 0

דמוגרפיה

אחוז גידול האוכלוסייה (לעומת שנה קודמת) 3.8
 לידות חי 1,048
 פטירות 112
 ריבוי טבעי - סך הכל 936
 שיעור לאלף תושבים 2016-2015 29.3
 פטירות תינוקות (ממוצע 2016-2012) 5.0
 שיעור לאלף לידות חי 2016-2012 5.4
 מאזן הגירה - סך הכל 499
 עולים בהשקעות ראשונה 26
 גיל (אחוזים): 17-0 46.2
 44-18 23.1
 64-45 19.2
 +65 11.5
 אחוז עולי 1990+ מסך האוכלוסייה 11.8

אוכלוסייה סוף 2016 (אלפים) 32.5
 זכרים 16.1
 נקבות 16.4
 יחס תלות (לאלף תושבים בלתי תלויים) 1,043

התפלגות אוכלוסייה, לפי גיל ומין (אחוזים):



הגירה פנימית, לפי מין וגיל

גיל				מין		סך הכל	
+65	64-30	29-15	עד 14	נקבות	זכרים		
32	399	531	561	746	777	1,523	נכנסים
23	327	300	383	487	546	1,033	יוצאים

שכר ורווחה

מקבלי קצבאות בגין ילדים (סוף שנה)

מספר ילדים במשפחה			סך הכל	משפחות ילדים
+5	4-3	2-1		
892	1,529	2,162	4,583	
5,503	5,232	3,213	13,948	

נתוני 2015

שכר חודשי ממוצע של שכיר במשך השנה

% שינוי ראלי לעומת שנה קודמת	ש"ח	סך הכל
7.2	6,314	גברים
9.0	7,697	נשים
3.7	5,047	

מספר השכירים 13,216
 אחוז השכירים המשתכרים עד שכר מינימום 47.4
 מדד אי-השוויון - שכירים (מדד גיני, 0 שוויון מלא) 0.3884
 מספר העצמאים 693
 הכנסה חודשית ממוצעת של עצמאי במשך השנה (ש"ח) 8,438
 אחוז שינוי ראלי לעומת שנה קודמת 7.5
 אחוז העצמאים המשתכרים עד מחצית השכר הממוצע 45.6

מקבלי:

דמי אבטלה - סך הכל (ממוצע חודשי) 337
 מזה: גברים 129
 הכשרה מקצועית ..
 גיל ממוצע (לא כולל חיילים) 40
 דמי אבטלה ממוצעים ליום (ש"ח) 116
 קצבאות זקנה ושירים (סוף שנה) 2,104
 מזה: אחוז מקבלי השלמת הכנסה 38.0
 גמלת הבטחה הכנסה (נפשות, במשך השנה) 1,705
 גמלאות (סוף שנה): סיעוד 587
 נכות כללית 1,026
 ניידות 121
 נכות מעבודה ותלויים 127

מבוטחים בקופות חולים

סך הכל (סוף שנה) 33,460
 באחוזים: כללית 55.8
 מכבי 36.1
 מאוחדת 7.3
 לאומית 0.8

2016

נתיבות

חינוך

מים

תקבולים (אלפי מ"ק)			2,558
פחת (אלפי מ"ק)			472
אחוז הפחת מסך כל תקבולי המים צריכה, לפי ייעוד			18.4
אחוז מסך הכל	אלפי מ"ק		
100.0	2,086	סך הכל	
98.9	2,063	ביתית (וכל צריכה אחרת)	
1.1	24	חקלאית	
צריכה ביתית (וכל צריכה אחרת), לפי ייעוד			
מ"ק לנפש	אחוז	אלפי מ"ק	
63.4	100.0	2,063	סך הכל
46.7	73.6	1,518	מזה: למגורים
2.0	3.2	65	למוסדות הרשות
5.2	8.2	169	לגינון ציבורי
2.6	4.1	84	למסחר ומלאכה
2.0	3.1	63	לבנייה

ילדים בגנים של משרד החינוך תשע"ה 2015/16				
סך הכל	גיל 3	גיל 4	גיל 5	גיל 6
2,685	877	804	854	150

תשע"ו 2015/16	בתי ספר	כיתות	תלמידים	ממוצע תלמידים לכיתה
סך הכל	32	327	6,838	21
יסודי (כולל מיוחד)	18	230	4,781	21
על-יסודי	18	97	2,057	21
חטיבת ביניים	4	27	575	21
תיכון	14	70	1,482	21
זכאים לתעודת בגרות מבין תלמידי כיתות יב (אחוזים):				
סך הכל	59.1			
עמדו בדרישות הסף של האוניברסיטאות	36.8			

תחבורה

כלי רכב מנועיים - סך הכל	8,111
מזה: מכוניות פרטיות	6,828
גיל ממוצע של מכונית פרטית (שנים)	7.5
תאונות דרכים עם נפגעים (ת"ד) - סך הכל	25
שיעור ל-1,000 תושבים	0.8
שיעור ל-1,000 כלי רכב	3.2

תשתיות ושירותים עירוניים

גמר	התחלה	
		סלילת כבישים חדשים, הרחבה ושיקום של כבישים אורך (ק"מ)
3.4	4.8	שטח (אלפי מ"ר)
43.0	52.8	הנחת צינורות: מים (ק"מ)
0.0	0.0	ביוב (ק"מ)
0.0	0.0	תיעול (ק"מ)

פסולת

פסולת מוצקה ביתית, מסחרית וגזם (ק"ג ליום לנפש)	1.4
אחוז מחזור:	7.5

בנייה ודיור

גמר בנייה	התחלת בנייה	
43.9	83.5	שטח - סך הכל (אלפי מ"ר)
42.3	74.6	מזה: למגורים (אלפי מ"ר)
309	590	מספר דירות
מספר דירות למגורים לפי מרשם מבנים ודירות 7,719		

שטח וצפיפות

שטח (קמ"ר):	11.28
צפיפות לקמ"ר:	2,874.7

שימושי קרקע 2013

אחוז	קמ"ר	
100.0	10.15	סך הכל שטח שיפוט
24.2	2.46	מגורים
2.3	0.23	חינוך והשכלה
0.2	0.02	בריאות ורווחה
1.0	0.10	שירותים ציבוריים
1.2	0.12	תרבות, פנאי, נופש וספורט
3.3	0.33	מסחר ומשרדים
2.0	0.20	תעשייה
0.6	0.06	תשתית ותחבורה
-	-	מבנים חקלאיים
0.3	0.03	גינון לנוי פארק ציבורי
3.3	0.33	יער וחורש
2.5	0.25	מטעים
39.5	4.01	גידול שדה
19.6	2.01	שטח פתוח אחר
11,992		צפיפות אוכלוסייה לשטח בנוי למגורים (נפשות לקמ"ר)
29.5		אוכלוסייה סוף 2013 - סך הכל (אלפים)

2016

נתיבות

מדד פריפריאליות 2015

4	אשכול: (מ-1 עד 10, 1 הפריפריאלי ביותר)
-0.316	ערך מדד:
86	דירוג: (מ-1 עד 255, 1 הפריפריאלי ביותר)
64	מדד נגישות פוטנציאלית: (מ-1 עד 255, 1 הנגישות הנמוכה ביותר)
133	קרבה לגבול מחוז תל אביב: (מ-1 עד 255, 1 המרוחק ביותר)

מדד חברתי-כלכלי 2013

3	אשכול: (מ-1 עד 10, 1 הנמוך ביותר)
-0.760	ערך מדד:
71	דירוג: (מ-1 עד 255, 1 הנמוך ביותר)

מדד קומפקטיות 2006

2	אשכול: (מ-1 עד 10, 1 הקומפקטי ביותר)
28	דירוג: (מ-1 עד 197, 1 הקומפקטי ביותר)
-1.004	ציון תקן:

אפיון טופוגרפי 2006

מדד טופוגרפיה: ממוצע ציוני תקן של (א) ו-(ב)			(ב) שיפוע ממוצע, במעלות			(א) סטיית התקן של הגבהים מעל פני הים			גובה מעל פני הים, במטרים			
אשכול ⁽²⁾	דירוג ⁽¹⁾	ערך	דירוג ⁽¹⁾	ציון תקן	ערך	דירוג ⁽¹⁾	ציון תקן	ערך	ממוצע הגבהים	טווח הגבהים	מקסימלי	מינימלי
2	34	-0.90	37	-1.04	1.7	41	-0.75	9.0	141	40	159	119

(1) מ-1 עד 1,197 השטוח ביותר.

(2) מ-1 עד 10, 1 השטוח ביותר.

2016

נתיבות

נתוני ביצוע תקציב הרשות

הכנסות	אלפי ש"ח	% שינוי ראלי לעומת 2015	הוצאות	אלפי ש"ח	% שינוי ראלי לעומת 2015
סך כולל	248,762	1.3	סך כולל	273,252	14.5
<u>תקציב רגיל - סך הכל</u>	168,807	4.9	<u>תקציב רגיל - סך הכל</u>	171,417	4.4
מזה: לפי ייעוד			מזה: לפי ייעוד		
חינוך	40,765	-10.6	חינוך	54,557	-5.5
רווחה	17,542	3.0	רווחה	24,672	4.7
מפעל מים	1,691	5.1	רכישת מים	-	-
לפי מקור:			לפי סוג:		
עצמיות - סך הכל	72,544	14.6	עלות עבודה - סך הכל	63,775	1.3
מזה: ארנונה (גבייה)	38,288	13.0	מזה: חינוך	27,388	-4.6
חינוך	4,740	77.1	רווחה	4,853	2.7
רווחה	435	22.1	הוצאות לפעולות	58,593	3.9
השתתפות ממשלה - סך הכל	96,263	-1.4	פירעון מלוות	7,479	5.4
מזה: מענק כללי לאיזון	33,779	11.5	הוצאות מימון	1,004	14.7
העברות והכנסות חד-פעמיות	-	-	העברות והוצאות חד-פעמיות	283	-23.5
לכיסוי גירעון מצטבר	-	-	(כולל כיסוי גירעון מצטבר)	40,283	10.4
מלווה לאיזון	-	-	כלליות, השתתפויות והעברות	101,835	36.7
<u>תקציב בלתי רגיל - סך הכל</u>	79,955	-5.5	<u>תקציב בלתי רגיל - סך הכל</u>	101,835	36.7
מזה: השתתפות בעלי נכסים	-	-	עבודות פיתוח	90,571	42.9
השתתפות משרדי ממשלה	35,796	-5.2	העברת מלוות	4,250	-5.1
מלוות	4,250	-5.1	אחר	7,014	6.2
השנה					
עודף/גירעון בתקציב הרגיל (אלפי ש"ח)			מצטבר בסוף שנה		
-2,610			-4,631		
השנה ללא קבלת מלוות לאיזון			-2,610		

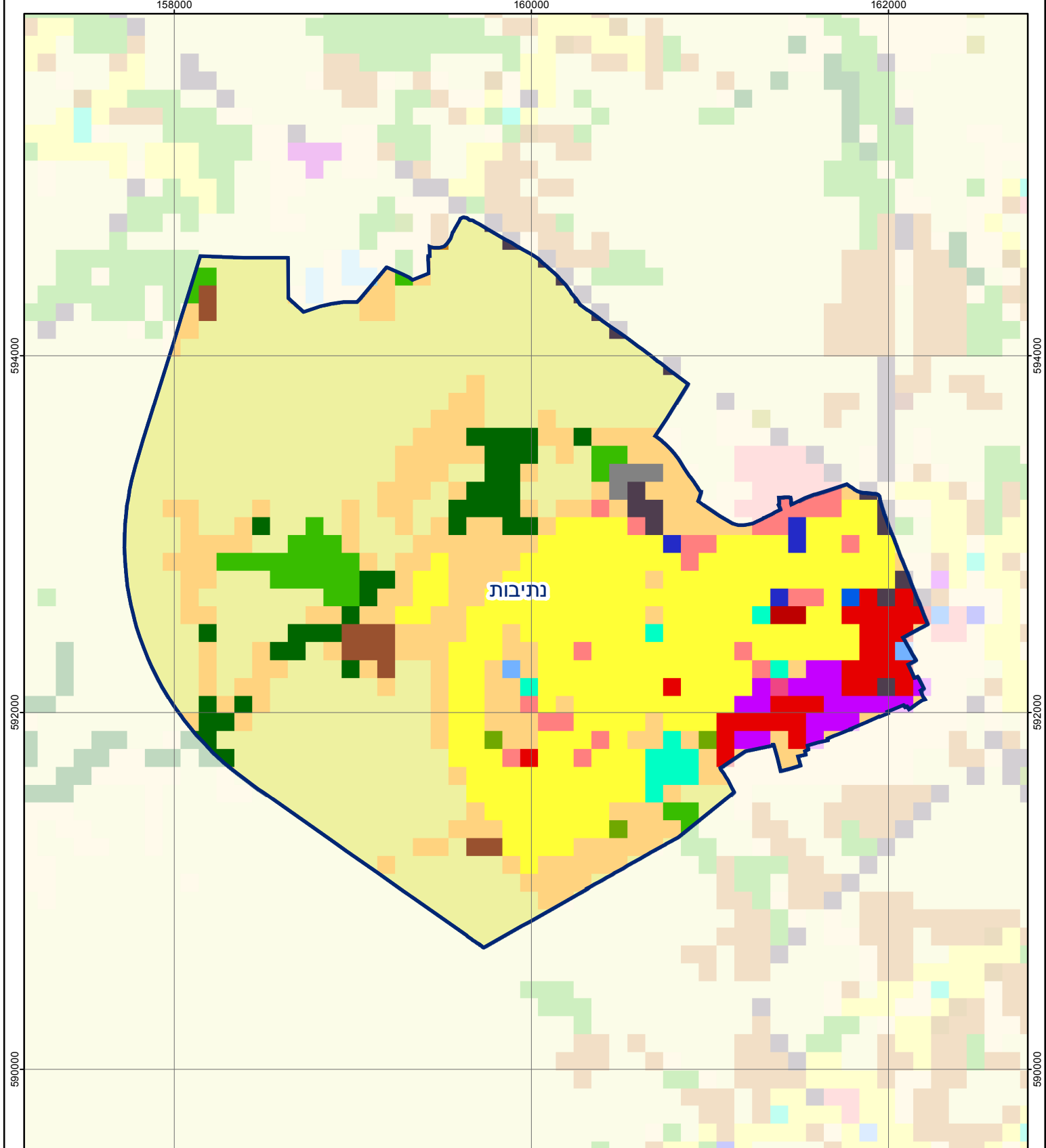
חיוב ארנונה* לפי סוג נכס (2015 ו-2016)

סוג הנכס	שטחים באלפי מ"ר		סה"כ חיוב באלפי ש"ח	
	2016	2015	2016	2015
סך הכל	4,734.9	4,769.7	43,741	48,228
מגורים	743.4	775.4	25,160	27,925
משרדים, שירותים ומסחר	121.2	118.3	10,441	10,817
תעשייה ומלאכה	97.8	101.7	5,848	6,480
בנקים וחברות ביטוח	1.9	2.1	1,852	2,253
בתי מלון	-	-	-	-
חניונים	1.7	0.9	13	7
קרקע תפוסה	158.9	157.7	296	315
קרקע תפוסה במפעל עתיר שטח	-	-	-	-
אדמה חקלאית	3,610.0	3,610.0	125	132
מבנה חקלאי	-	-	-	-
אדמת בניין	-	-	-	-
מגורים שאינם בשימוש	-	-	-	-
מערכת סולרית שאינה על גג נכס	-	-	-	-
קרקע תפוסה למערכת סולרית	-	-	-	-
יתר סוגי הנכסים	0.1	3.6	6	299

* חיובי ארנונה מתייחסים לנתונים בתחילת שנה, ואינם כוללים את השינויים בסכומי המס בשל הצמדה ואת הגידול הטבעי שחל במהלך השנה כתוצאה מתוספת נכסים.

גביית ארנונה - 2016

למגורים	אלפי ש"ח	20,878
% שינוי ראלי לעומת 2015		28.9
יחס גבייה ב-% לכלל החיובים		54.4
לא למגורים	אלפי ש"ח	17,410



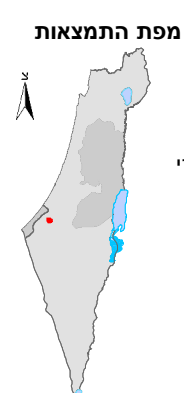
נתיבות

סוג רשות: עירייה

246 סמל יישוב:

0 .5 1 ק"מ

הלשכה המרכזית לסטטיסטיקה
Central Bureau of Statistics
دائرة الإحصاء المركزية



שימושי קרקע:

כרייה וחציבה	מסחר ומגורים במרכז עירוני	חינוך והשכלה	בריאות ורווחה
גופי מים	תחבורה	שירותי דת	חירום והצלה
גינות לנוי פארק ציבורי	מסחר ומשרדים	שירותי מנהל ציבורי	בתי עלמין
יער וחורש	תעשייה	תרבות פנאי וספורט	מלונאות ואירוח כפרי
מטעים	מכלולי תשתית	מגורים	
גידולי שדה	שירות לציבור ללא אפיון	מבנים חקלאיים	
שיחים בתה ועשבוני	קרקע וסלע		