

2016

סח'נין

כללי

אחוזים	אלפים	קבוצת אוכלוסייה ודת
100.0	29.9	סך הכל
100.0		ערבים
94.7		מוסלמים
5.3		נוצרים
0.0		דרוזים

סמל: 7500 מחוז: הצפון
 מעמד מוניציפלי: עירייה
 שנת קבלת מעמד מוניציפלי: 1995
 מספר חברי מועצה: 15
 סמל ושם ועדת תכנון ובנייה: 262 לב הגליל
 מרחק מגבול מחוז תל אביב (2015) (ק"מ): 106.3
 מרחב ימי, רשויות הגובלות בחוף הים: 0

דמוגרפיה

אחוז גידול האוכלוסייה (לעומת שנה קודמת) 1.8

לידות חי 642

פטירות 83

ריבוי טבעי - סך הכל 559
 שיעור לאלף תושבים 2016-2015 18.9

פטירות תינוקות (ממוצע 2016-2012) 2.6
 שיעור לאלף לידות חי 2016-2012 (4.1)

מאזן הגירה - סך הכל 97

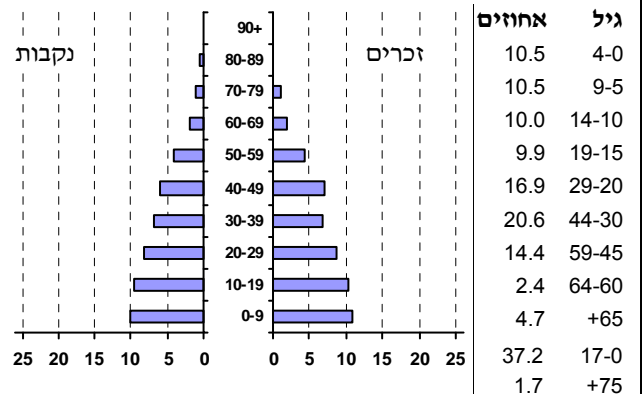
אוכלוסייה סוף 2016 - סך הכל (אלפים) 29.9

זכרים 15.4

נקבות 14.5

יחס תלות (לא לפי תושבים בלתי תלויים) 840

התפלגות אוכלוסייה, לפי גיל ומין (אחוזים):



הגירה פנימית, לפי מין וגיל

גיל				מין		סך הכל	
+65	64-30	29-15	עד 14	נקבות	זכרים		
..	74	122	72	170	99	269	נכנסים
..	42	87	44	110	64	174	יוצאים

שכר ורווחה

מקבלי קצבאות בגין ילדים (סוף שנה)				מקבלי:	
מספר ילדים במשפחה			סך הכל	דמי אבטלה - סך הכל (ממוצע חודשי)	מזה: גברים
+5	4-3	2-1			
146	1,864	2,853	4,863	-	הכשרה מקצועית
773	6,128	4,433	11,334	40	גיל ממוצע (לא כולל חיילים)
נתוני 2015					
שכר חודשי ממוצע של שכיר במשך השנה					
% שינוי ראלי לעומת שנה קודמת		ש"ח		107	דמי אבטלה ממוצעים ליום (ש"ח)
3.4	5,981	סך הכל		1,364	קצבאות זקנה ושירים (סוף שנה)
4.0	6,949	גברים		37.9	מזה: אחוז מקבלי השלמת הכנסה
3.8	4,605	נשים		3,832	גמלת הבטחת הכנסה (נפשות, במשך השנה)
11,266	מספר השכירים			268	גמלאות (סוף שנה): סיעוד
52.1	אחוז השכירים המשתכרים עד שכר מינימום			838	נכות כללית
0.3889	מדד אי-השוויון - שכירים (מדד גייני, 0 שוויון מלא)			122	ניידות
918	מספר העצמאים			142	נכות מעבודה ותלויים
7,458	הכנסה חודשית ממוצעת של עצמאי במשך השנה (ש"ח)			מבוטחים בקופות חולים	
4.4	אחוז שינוי ראלי לעומת שנה קודמת			30,894	סך הכל (סוף שנה)
46.2	אחוז העצמאים המשתכרים עד מחצית השכר הממוצע			69.2	באחוזים: כללית
				0.5	מכבי
				20.2	מאוחדת
				10.1	לאומית

2016

סח'נין

מיים			חינוך				
תקבולים (אלפי מ"ק) פחת (אלפי מ"ק) אחוז הפחת מסך כל תקבולי המים צריכה, לפי ייעוד			ילדים בגנים של משרד החינוך תשע"ה 2015/16				
2,091	378	18.1	גיל 6	גיל 5	גיל 4	גיל 3	סך הכל
			31	661	624	590	1,906
אחוז מסך הכל אלפי מ"ק			תשע"ו 2015/16				
100.0	1,713		ממוצע תלמידים לכיתה	תלמידים	כיתות	בתי ספר	
95.6	1,637						סך הכל
4.4	76						יסודי (כולל מיוחד)
סך הכל ביתית (וכל צריכה אחרת) חקלאית			27	7,625	280	16	על-יסודי
צריכה ביתית (וכל צריכה אחרת), לפי ייעוד			26	3,994	151	9	חטיבת ביניים
מ"ק לנפש	אחוז	אלפי מ"ק	28	3,631	129	8	תיכון
54.8	100.0	1,637	28	1,710	61	3	זכאים לתעודת בגרות מבין תלמידי כיתות יב (אחוזים):
43.4	79.2	1,296	28	1,921	68	5	סך הכל
3.2	5.8	95	עמדו בדרישות הסף של האוניברסיטאות				
1.5	2.8	45	68.8				
4.0	7.4	120	56.7				
1.7	3.1	51					
תחבורה			תשתיות ושירותים עירוניים				
כלי רכב מנועיים - סך הכל מזה: מכונות פרטיות גיל ממוצע של מכונות פרטיות (שנים) תאונות דרכים עם נפגעים (ת"ד) - סך הכל שיעור ל-1,000 תושבים שיעור ל-1,000 כלי רכב			התחלה סלילת כבישים חדשים, הרחבה ושיקום של כבישים אורך (ק"מ) שטח (אלפי מ"ר) הנחת צינורות: מים (ק"מ) ביוב (ק"מ) תיעול (ק"מ)				
11,712			גמר				
9,655							
9.3							
48							
1.6							
4.2							
פסולת			שימושי קרקע 2013				
פסולת מוצקה ביתית, מסחרית וגזם (ק"ג ליום לנפש) אחוז מחזור:			אחוז	קמ"ר			
1.4			100.0	9.82	סך הכל שטח שיפוט		
14.7			32.5	3.19	מגורים		
בנייה ודיור			1.4	0.14	חינוך והשכלה		
גמר בנייה	התחלת בנייה		0.4	0.04	בריאות ורווחה		
69.3	59.9	שטח - סך הכל (אלפי מ"ר)	0.4	0.04	שירותים ציבוריים		
63.3	40.5	מזה: למגורים (אלפי מ"ר)	0.5	0.05	תרבות, פנאי, נופש וספורט		
285	187	מספר דירות	2.4	0.24	מסחר ומשרדים		
שטח וצפיפות			1.3	0.13	תעשייה		
7,061		מספר דירות למגורים לפי מרשם מבנים ודירות	0.4	0.04	תשתית ותחבורה		
			-	-	מבנים חקלאיים		
			-	-	גינון לנוי פארק ציבורי		
			2.6	0.26	יער וחורש		
			38.0	3.73	מטעים		
			1.1	0.11	גידול שדה		
			19.0	1.85	שטח פתוח אחר		
			צפיפות אוכלוסייה לשטח בנוי למגורים (נפשות לקמ"ר)				
			צפיפות לקמ"ר: 9.75 צפיפות לקמ"ר: 3,062.2				
			צפיפות אוכלוסייה סוף 2013 - סך הכל (אלפים)				
			8,809 28.1				

2016

סח'נין

מדד פריפריאליות 2015

4	אשכול: (מ-1 עד 10, 1 הפריפריאלי ביותר)
-0.275	ערך מדד:
90	דירוג: (מ-1 עד 255, 1 הפריפריאלי ביותר)
	דירוג לפי מרכיבי המדד:
107	מדד נגישות פוטנציאלית: (מ-1 עד 255, 1 הנגישות הנמוכה ביותר)
61	קרבה לגבול מחוז תל אביב: (מ-1 עד 255, 1 המרוחק ביותר)

מדד חברתי-כלכלי 2013

3	אשכול: (מ-1 עד 10, 1 הנמוך ביותר)
-0.740	ערך מדד:
76	דירוג: (מ-1 עד 255, 1 הנמוך ביותר)

מדד קומפקטיות 2006	
3	אשכול: (מ-1 עד 10, 1 הקומפקטי ביותר)
60	דירוג: (מ-1 עד 197, 1 הקומפקטי ביותר)
-0.635	ציון תקן:

אפיון טופוגרפי 2006

מדד טופוגרפיה: ממוצע ציוני תקן של (א) ו-(ב)			(ב) שיפוע ממוצע, במעלות			(א) סטיית התקן של הגבהים מעל פני הים			גובה מעל פני הים, במטרים			
אשכול ⁽²⁾	דירוג ⁽¹⁾	ערך	דירוג ⁽¹⁾	ציון תקן	ערך	דירוג ⁽¹⁾	ציון תקן	ערך	ממוצע הגבהים	טווח הגבהים	מקסימלי	מינימלי
5	106	0.00	111	0.20	5.8	107	-0.21	23.5	226	132	314	182

(1) מ-1 עד 197, 1 השטוח ביותר.

(2) מ-1 עד 10, 1 השטוח ביותר.

2016

סח'נין

נתוני ביצוע תקציב הרשות

הכנסות	אלפי ש"ח	% שינוי ראלי לעומת 2015	הוצאות	אלפי ש"ח	% שינוי ראלי לעומת 2015
סך כולל	225,609	13.4	סך כולל	229,035	11.5
<u>תקציב רגיל - סך הכל</u>	190,443	21.1	<u>תקציב רגיל - סך הכל</u>	190,501	17.8
מזה: לפי ייעוד			מזה: לפי ייעוד		
חינוך	71,840	7.7	חינוך	81,003	11.3
רווחה	18,240	16.9	רווחה	23,073	17.7
מפעל מים	121	43.1	רכישת מים	-	-
לפי מקור:			לפי סוג:		
עצמיות - סך הכל	50,957	5.2	עלות עבודה - סך הכל	78,943	8.8
מזה: ארנונה (גבייה)	25,321	6.7	מזה: חינוך	52,918	10.6
חינוך	1,029	-26.3	רווחה	6,104	7.0
רווחה	748	5.3	הוצאות לפעולות	38,618	8.1
השתתפות ממשלה - סך הכל	124,043	14.0	פירעון מלוות	7,109	10.1
מזה: מענק כללי לאיזון	23,773	-10.7	הוצאות מימון	1,331	-45.3
העברות והכנסות חד-פעמיות			העברות והוצאות חד-פעמיות		
לכיסוי גירעון מצטבר	2,710	..	(כולל כיסוי גירעון מצטבר)	18,656	..
מלווה לאיזון	15,443	-	כלליות, השתתפויות והעברות	45,844	5.6
<u>תקציב בלתי רגיל - סך הכל</u>	35,166	-15.7	<u>תקציב בלתי רגיל - סך הכל</u>	38,534	-11.7
מזה: השתתפות בעלי נכסים	-	-	עבודות פיתוח	37,926	-10.5
השתתפות משרדי ממשלה	27,806	49.7	העברת מלוות	-	-
מלוות	-	-	אחר	608	-50.7
השנה עודף/גירעון בתקציב הרגיל (אלפי ש"ח)					
-58		מצטבר בסוף שנה -12,099			
-15,501		השנה ללא קבלת מלוות לאיזון -15,501			

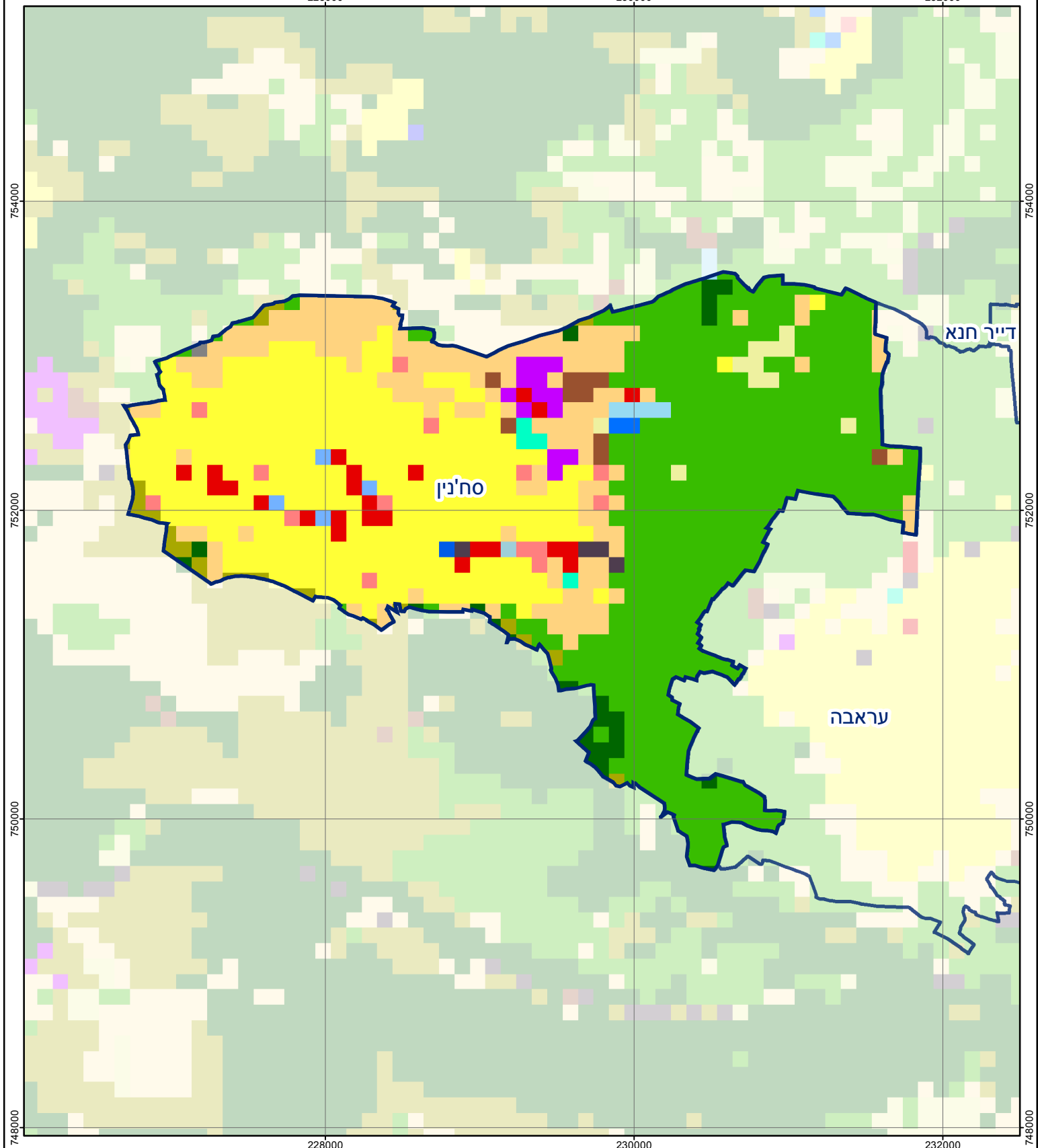
חיוב ארנונה* לפי סוג נכס (2015 ו-2016)

סוג הנכס	שטחים באלפי מ"ר		סה"כ חיוב באלפי ש"ח	
	2016	2015	2016	2015
סך הכל	1,160.3	40,695	43,160	40,695
מגורים	924.3	32,125	33,431	32,125
משרדים, שירותים ומסחר	61.2	4,182	4,501	4,182
תעשייה ומלאכה	27.6	1,217	1,275	1,217
בנקים וחברות ביטוח	1.6	826	836	826
בתי מלון	-	-	-	-
חניונים	16.4	22	23	22
קרקע תפוסה	47.4	517	1,186	517
קרקע תפוסה במפעל עתיר שטח	-	-	-	-
אדמה חקלאית	7.7	25	25	25
מבנה חקלאי	-	-	-	-
אדמת בניין	-	-	-	-
מגורים שאינם בשימוש	-	-	-	-
מערכת סולרית שאינה על גג נכס	-	-	-	-
קרקע תפוסה למערכת סולרית	-	-	-	-
יתר סוגי הנכסים	74.2	1,782	1,883	1,782

* חיובי ארנונה מתייחסים לנתונים בתחילת שנה, ואינם כוללים את השינויים בסכומי המס בשל הצמדה ואת הגידול הטבעי שחל במהלך השנה כתוצאה מתוספת נכסים.

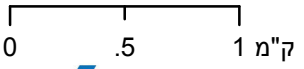
גביית ארנונה - 2016

למגורים	אלפי ש"ח	% שינוי ראלי לעומת 2015
לא למגורים <td>16,600</td> <td>15.7</td>	16,600	15.7
		57.4
	8,721	



סחי'ן

סוג רשות: עירייה
 סמל יישוב: 7500



מפת התמצאות



שימושי קרקע:	
כרייה וחציבה	מסחר ומגורים במרכז עירוני
גופי מים	תחבורה
גינון לנוי פארק ציבורי	מסחר ומשרדים
יער וחורש	תעשייה
מטעים	מכלולי תשתית
גידולי שדה	שירות לציבור ללא אפיון
שיחים בתה ועשבוני	מגורים
קרקע וסלע	מבנים חקלאיים
חינוך והשכלה	בריאות ורווחה
שירותי דת	חירום והצלה
שירותי מנהל ציבורי	בתי עלמין
תרבות פנאי וספורט	מלונאות ואירוח כפרי