

2016

עפולה

כללי

אחוזים	אלפים	קבוצת אוכלוסייה ודת
100.0	47.0	סך הכל
99.1		יהודים ואחרים
90.6		יהודים

סמל: 7700 מחוז: הצפון
 מעמד מוניציפלי: עירייה
 שנת קבלת מעמד מוניציפלי: 1972
 מספר חברי מועצה: 15
 סמל ושם ועדת תכנון ובנייה: 215 עפולה
 מרחק מגבול מחוז תל אביב (2015) (ק"מ): 75.1
 מרחב ימי, רשויות הגובלות בחוף הים: 0

דמוגרפיה

אחוז גידול האוכלוסייה (לעומת שנה קודמת) 4.6

לידות חי 875

פטירות 332

ריבוי טבעי - סך הכל 543

שיעור לאלף תושבים 2016-2015 11.8

פטירות תינוקות (ממוצע 2016-2012) 1.6

שיעור לאלף לידות חי 2016-2012 (2.0)

מאזן הגירה - סך הכל 1,246

עולים בהשקעות ראשונה 152

גיל (אחוזים): 17-0 28.9

44-18 33.6

64-45 23.7

+65 13.8

אחוז עולי 1990+ מסך האוכלוסייה 22.4

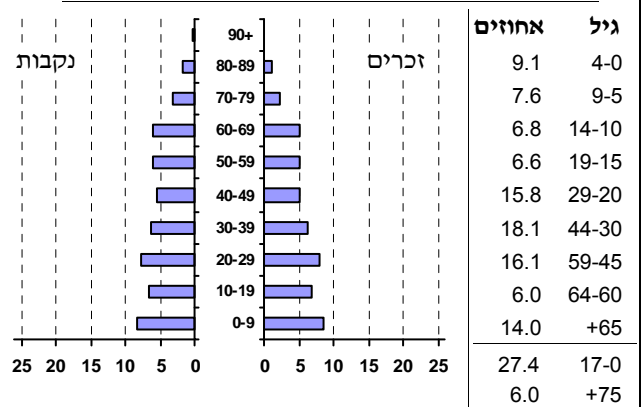
אוכלוסייה סוף 2016 (אלפים) 47.0

זכרים 22.8

נקבות 24.2

יחס תלות (לאלף תושבים בלתי תלויים) 786

התפלגות אוכלוסייה, לפי גיל ומין (אחוזים):



הגירה פנימית, לפי מין וגיל

גיל				מין		סך הכל	
+65	64-30	29-15	עד 14	נקבות	זכרים		
156	923	666	616	1,226	1,135	2,361	נכנסים
69	514	397	289	629	640	1,269	יוצאים

שכר ורווחה

מקבלי קצבאות בגין ילדים (סוף שנה)				מספר ילדים במשפחה		סך הכל	משפחות ילדים
+5	4-3	2-1					
177	1,571	3,847	5,595		11,740		
988	5,097	5,655					
נתוני 2015							
שכר חודשי ממוצע של שכיר במשך השנה							
% שינוי ראלי לעומת שנה קודמת		ש"ח					
7.0		7,446	סך הכל				
8.7		9,009	גברים				
3.5		5,923	נשים				
מספר השכירים							
23,068							
אחוז השכירים המשתכרים עד שכר מינימום 39.5							
מדד אי-השוויון - שכירים (מדד גיני, 0 שוויון מלא) 0.3990							
מספר העצמאים							
1,072							
הכנסה חודשית ממוצעת של עצמאי במשך השנה (ש"ח) 8,793							
אחוז שינוי ראלי לעומת שנה קודמת 7.0							
אחוז העצמאים המשתכרים עד מחצית השכר הממוצע 47.4							
מקבלי:							
540	דמי אבטלה - סך הכל (ממוצע חודשי)						
222	מוזה: גברים						
..	הכשרה מקצועית						
42	גיל ממוצע (לא כולל חיילים)						
116	דמי אבטלה ממוצעים ליום (ש"ח)						
6,773	קצבאות זקנה ושאריות (סוף שנה)						
34.4	מוזה: אחוז מקבלי השלמת הכנסה						
1,987	גמלת הבטחה הכנסה (נפשות, במשך השנה)						
1,057	גמלאות (סוף שנה): סיעוד						
2,508	נכות כללית						
320	ניידות						
277	נכות מעבודה ותלויים						
מבוטחים בקופות חולים							
סך הכל (סוף שנה) 46,313							
באחוזים: כללית 83.9							
מכבי 10.7							
מאוחדת 2.5							
לאומית 2.8							

2016

עפולה

חינוך

מים

תקבולים (אלפי מ"ק)			4,213
פחת (אלפי מ"ק)			33
אחוז הפחת מסך כל תקבולי המים צריכה, לפי ייעוד			0.8
אחוז מסך הכל	אלפי מ"ק		
100.0	4,180	סך הכל	
99.5	4,158	ביתית (וכל צריכה אחרת)	
0.5	22	חקלאית	
צריכה ביתית (וכל צריכה אחרת), לפי ייעוד			
מ"ק לנפש	אחוז	אלפי מ"ק	
88.4	100.0	4,158	סך הכל
53.8	60.8	2,527	מזה: למגורים
8.3	9.3	389	למוסדות הרשות
9.9	11.1	464	לגיטון ציבורי
11.1	12.5	521	למסחר ומלאכה
2.2	2.5	104	לבנייה

ילדים בגנים של משרד החינוך תשע"ה 2015/16				
סך הכל	גיל 3	גיל 4	גיל 5	גיל 6
2,369	765	764	729	111

תשע"ו 2015/16	בתי ספר	כיתות	תלמידים	ממוצע תלמידים לכיתה
סך הכל	25	328	7,161	22
יסודי (כולל מיוחד)	18	157	3,301	21
על-יסודי	16	171	3,860	23
חטיבת ביניים	7	82	1,987	24
תיכון	9	89	1,873	21
זכאים לתעודת בגרות מבין תלמידי כיתות יב (אחוזים):				
סך הכל	56.7			
עמדו בדרישות הסף של האוניברסיטאות	44.6			

תחבורה

כלי רכב מנועיים - סך הכל	15,784
מזה: מכוניות פרטיות	13,919
גיל ממוצע של מכונית פרטית (שנים)	6.8
תאונות דרכים עם נפגעים (ת"ד) - סך הכל	65
שיעור ל-1,000 תושבים	1.4
שיעור ל-1,000 כלי רכב	4.2

תשתיות ושירותים עירוניים

גמר	התחלה	
		סלילת כבישים חדשים, הרחבה ושיקום של כבישים אורך (ק"מ)
3.4	2.8	שטח (אלפי מ"ר)
22.7	19.1	הנחת צינורות: מים (ק"מ)
2.4	2.4	ביוב (ק"מ)
8.8	8.8	תיעול (ק"מ)
0.2	0.2	

פסולת

פסולת מוצקה ביתית, מסחרית וגזם (ק"ג ליום לנפש)	2.1
אחוז מחזור:	30.4

שימושי קרקע 2013

אחוז	קמ"ר	
100.0	29.31	סך הכל שטח שיפוט
16.7	4.90	מגורים
1.0	0.28	חינוך והשכלה
0.4	0.13	בריאות ורווחה
0.4	0.13	שירותים ציבוריים
0.6	0.19	תרבות, פנאי, נופש וספורט
1.4	0.41	מסחר ומשרדים
1.4	0.42	תעשייה
1.9	0.56	תשתית ותחבורה
-	0.01	מבנים חקלאיים
0.8	0.22	גיטון לנוי פארק ציבורי
11.8	3.45	יער וחורש
4.1	1.20	מטעים
42.9	12.56	גידול שדה
16.6	4.85	שטח פתוח אחר
8,735		צפיפות אוכלוסייה לשטח בנוי למגורים (נפשות לקמ"ר)
42.8		אוכלוסייה סוף 2013 - סך הכל (אלפים)

בנייה ודיור

גמר בנייה	התחלת בנייה	
97.3	147.1	שטח - סך הכל (אלפי מ"ר)
91.7	126.0	מזה: למגורים (אלפי מ"ר)
546	731	מספר דירות
מספר דירות למגורים לפי מרשם מבנים ודירות 17,561		

שטח וצפיפות

שטח (קמ"ר):	29.17
צפיפות לקמ"ר:	1,611.7

2016

עפולה

מדד פריפריאליות 2015

5	אשכול: (מ-1 עד 10, 1 הפריפריאלי ביותר)
0.035	ערך מדד:
125	דירוג: (מ-1 עד 255, 1 הפריפריאלי ביותר)
	דירוג לפי מרכיבי המדד:
137	מדד נגישות פוטנציאלית: (מ-1 עד 255, 1 הנגישות הנמוכה ביותר)
128	קרבה לגבול מחוז תל אביב: (מ-1 עד 255, 1 המרוחק ביותר)

מדד חברתי-כלכלי 2013

5	אשכול: (מ-1 עד 10, 1 הנמוך ביותר)
-0.028	ערך מדד:
129	דירוג: (מ-1 עד 255, 1 הנמוך ביותר)

מדד קומפקטיות 2006

9	אשכול: (מ-1 עד 10, 1 הקומפקטי ביותר)
192	דירוג: (מ-1 עד 197, 1 הקומפקטי ביותר)
1.683	ציון תקן:

אפיון טופוגרפי 2006

מדד טופוגרפיה: ממוצע ציוני תקן של (א) ו-(ב)			(ב) שיפוע ממוצע, במעלות			(א) סטיית התקן של הגבהים מעל פני הים			גובה מעל פני הים, במטרים			
אשכול ⁽²⁾	דירוג ⁽¹⁾	ערך	דירוג ⁽¹⁾	ציון תקן	ערך	דירוג ⁽¹⁾	ציון תקן	ערך	ממוצע הגבהים	טווח הגבהים	מקסימלי	מינימלי
6	138	0.45	77	-0.60	3.1	180	1.50	68.7	119	278	321	44

(1) מ-1 עד 197, 1 השטוח ביותר.

(2) מ-1 עד 10, 1 השטוח ביותר.

2016

עפולה

נתוני ביצוע תקציב הרשות

הכנסות	אלפי ש"ח	% שינוי ראלי לעומת 2015	הוצאות	אלפי ש"ח	% שינוי ראלי לעומת 2015
סך כולל	522,381	25.7	סך כולל	498,477	18.7
<u>תקציב רגיל - סך הכל</u>	327,240	9.7	<u>תקציב רגיל - סך הכל</u>	327,037	9.7
מזה: <u>לפי ייעוד</u>			מזה: <u>לפי ייעוד</u>		
חינוך	88,617	20.1	חינוך	118,016	21.3
רווחה	37,888	8.8	רווחה	51,694	7.3
מפעל מים	940	7.7	רכישת מים	-	-
<u>לפי מקור:</u>			<u>לפי סוג:</u>		
עצמיות - סך הכל	201,767	8.3	עלות עבודה - סך הכל	85,120	5.3
מזה: ארנונה (גבייה)	132,735	7.8	מזה: חינוך	31,313	6.1
חינוך	3,384	-0.4	רווחה	7,325	3.9
רווחה	1,104	22.1	הוצאות לפעולות	140,786	19.0
השתתפות ממשלה - סך הכל	125,473	12.0	פירעון מלוות	14,947	-7.5
מזה: מענק כללי לאיזון	1,530	-34.6	הוצאות מימון	2,102	-20.8
העברות והכנסות חד-פעמיות	-	-	העברות והוצאות חד-פעמיות	354	-66.0
לכיסוי גירעון מצטבר	-	-	(כולל כיסוי גירעון מצטבר)	83,728	5.9
מלווה לאיזון	-	-	כלליות, השתתפויות והעברות	171,440	40.6
<u>תקציב בלתי רגיל - סך הכל</u>	195,141	66.2	<u>תקציב בלתי רגיל - סך הכל</u>	171,440	40.6
מזה: השתתפות בעלי נכסים	47,149	3.2	עבודות פיתוח	160,601	32.7
השתתפות משרדי ממשלה	14,054	-29.0	העברת מלוות	-	-
מלוות	15,000	-	אחר	10,839	..

השנה 203 **עודף/גירעון בתקציב הרגיל** (אלפי ש"ח) **השנה ללא קבלת מלוות לאיזון 203**
 מצטבר בסוף שנה -11,430

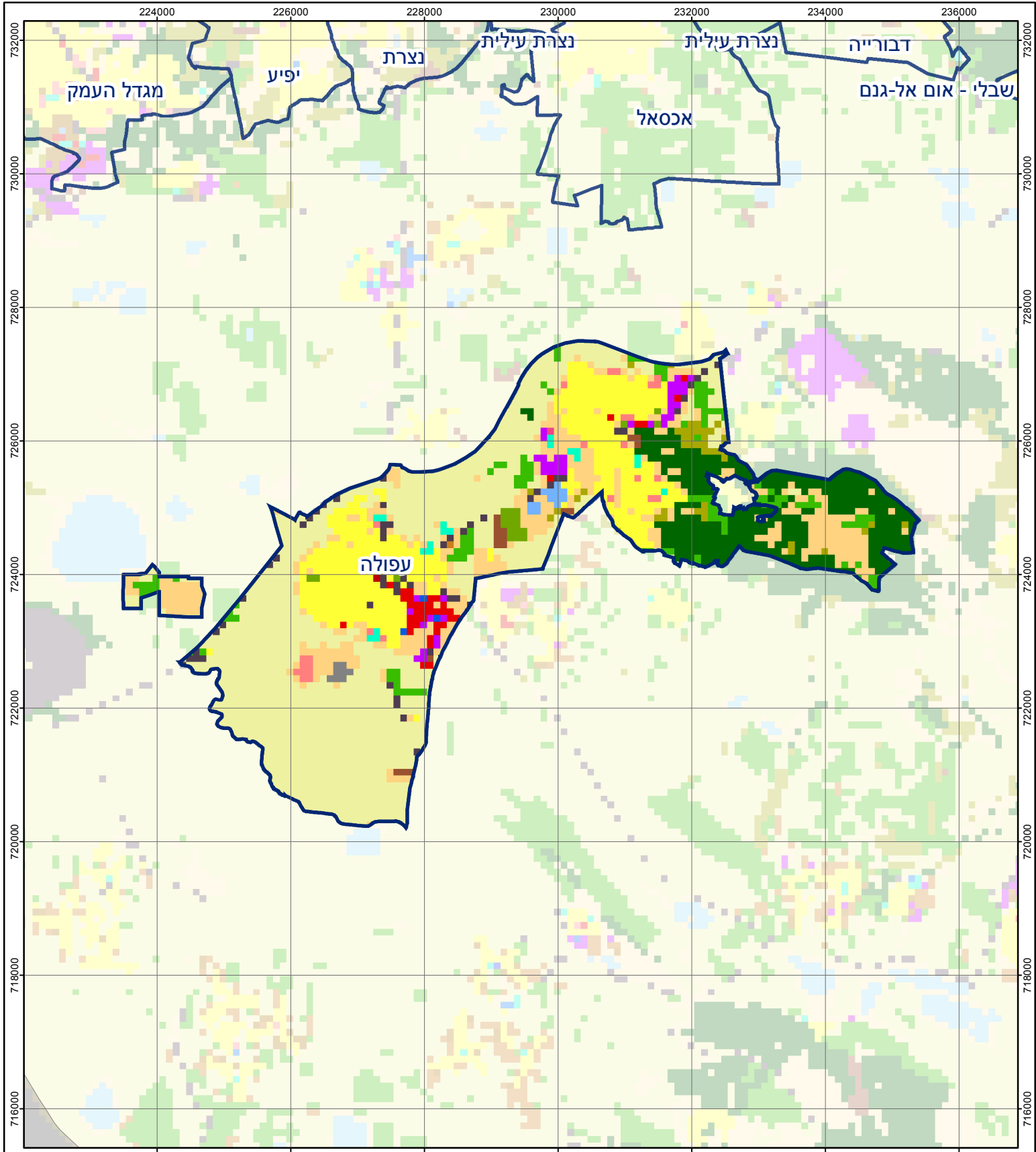
חיוב ארנונה* לפי סוג נכס (2015 ו-2016)

סוג הנכס	שטחים באלפי מ"ר		סה"כ חיוב באלפי ש"ח	
	2016	2015	2016	2015
סך הכל	11,187.7	11,256.9	162,714	155,171
מגורים	1,782.6	1,869.7	66,122	62,229
משרדים, שירותים ומסחר	232.9	244.3	48,152	45,304
תעשייה ומלאכה	296.4	282.9	17,383	18,402
בנקים וחברות ביטוח	5.4	5.4	6,345	6,266
בתי מלון	0.4	0.4	19	18
חניונים	36.1	52.5	2,679	1,818
קרקע תפוסה	603.9	622.2	13,869	13,379
קרקע תפוסה במפעל עתיר שטח	-	-	-	-
אדמה חקלאית	8,158.6	8,097.7	73	66
מבנה חקלאי	1.1	1.1	4	3
אדמת בניין	-	-	-	-
מגורים שאינם בשימוש	-	-	-	-
מערכת סולרית שאינה על גג נכס	-	-	-	-
קרקע תפוסה למערכת סולרית	-	-	-	-
יתר סוגי הנכסים	70.4	80.7	8,068	7,686

* חיובי ארנונה מתייחסים לנתונים בתחילת שנה, ואינם כוללים את השינויים בסכומי המס בשל הצמדה ואת הגידול הטבעי שחל במהלך השנה כתוצאה מתוספת נכסים.

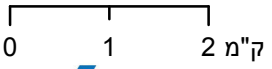
גביית ארנונה - 2016

למגורים	אלפי ש"ח	44,670
% שינוי ראלי לעומת 2015	-1.0	
יחס גבייה ב-% לכלל החיובים	69.5	
לא למגורים	אלפי ש"ח	88,065



עפולה

סוג רשות: עירייה
 סמל יישוב: 7700



מפת התמצאות



שימושי קרקע:

- | | | | |
|------------------------|---------------------------|-----------------------|---------------|
| כרייה וחציבה | מסחר ומגורים במרכז עירוני | חינוך והשכלה | בריאות ורווחה |
| גופי מים | תחבורה | שירותי דת | חירום והצלה |
| גינות לנוי פארק ציבורי | מסחר ומשרדים | שירותי מנהל ציבורי | בתי עלמין |
| יער וחורש | תעשייה | שירותי מנהל ללא אפיון | מגורים |
| מטעים | מכלולי תשתית | מגורים | מבנים חקלאיים |
| גידולי שדה | שירות לציבור ללא אפיון | מבנים חקלאיים | |
| שיחים בתה ועשבוני | קרקע וסלע | | |