

2016

עראבה

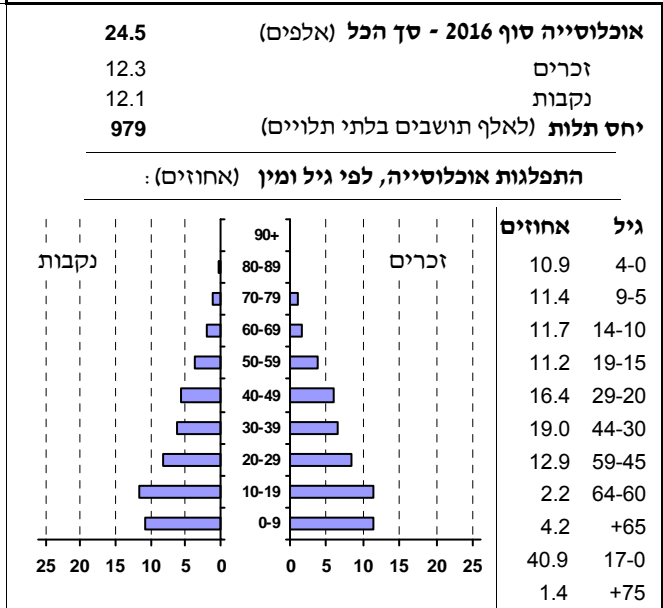
כללי

אחוזים	אלפים	קבוצת אוכלוסייה ודת
100.0	24.5	סך הכל
100.0		ערבים
98.8		מוסלמים

סמל: 0531 מחוז: הצפון  
 מעמד מוניציפלי: עירייה  
 שנת קבלת מעמד מוניציפלי: 1965  
 מספר חברי מועצה: 13  
 סמל ושם ועדת תכנון ובנייה: 262 לב הגליל  
 מרחק מגבול מחוז תל אביב (2015) (ק"מ): 109.6  
 מרחב ימי, רשויות הגובלות בחוף הים: 0

דמוגרפיה

1.6	אחוז גידול האוכלוסייה (לעומת שנה קודמת)
521	לידות חי
71	פטירות
450	ריבוי טבעי - סך הכל
18.5	שיעור לאלף תושבים 2016-2015
2.4	פטירות תינוקות (ממוצע 2016-2012)
(4.6)	שיעור לאלף לידות חי 2016-2012
34	מאזן הגירה - סך הכל



הגירה פנימית, לפי מין וגיל

גיל				מין		סך הכל	
+65	64-30	29-15	עד 14	נקבות	זכרים		
-	38	67	46	105	46	151	נכנסים
..	29	61	30	81	40	121	יוצאים

שכר ורווחה

מקבלי קצבאות בגין ילדים (סוף שנה)				מקבלי:	
מספר ילדים במשפחה			סך הכל	דמי אבטלה - סך הכל (ממוצע חודשי)	159
+5	4-3	2-1			
274	1,594	2,060	3,928	מזה: גברים	102
1,454	5,371	3,182	10,007	הכשרה מקצועית	-
<b>נתוני 2015</b>				גיל ממוצע (לא כולל חיילים)	41
שכר חודשי ממוצע של שכיר במשך השנה				דמי אבטלה ממוצעים ליום (ש"ח)	109
% שינוי ראלי לעומת שנה קודמת		ש"ח		קצבאות זקנה ושאיירים (סוף שנה)	1,082
5.1	5,891	סך הכל		מזה: אחוז מקבלי השלמת הכנסה	31.3
4.7	6,678	גברים		גמלת הבטחת הכנסה (נפשות, במשך השנה)	3,225
6.3	4,769	נשים		גמלאות (סוף שנה): סיעוד	226
8,105	מספר השכירים			נכות כללית	693
53.7	אחוז השכירים המשתכרים עד שכר מינימום			ניידות	100
0.3938	מדד אי-השוויון - שכירים (מדד גיני, 0 שוויון מלא)			נכות מעבודה ותלויים	82
731	מספר העצמאים			מבוטחים בקופות חולים	
8,420	הכנסה חודשית ממוצעת של עצמאי במשך השנה (ש"ח)			סך הכל (סוף שנה)	24,945
2.2	אחוז שינוי ראלי לעומת שנה קודמת			באחוזים: כללית	48.9
45.4	אחוז העצמאים המשתכרים עד מחצית השכר הממוצע			מכבי	6.4
				מאוחדת	20.5
				לאומית	24.1

2016

עראבה

מיים				חינוך					
<b>תקבולים (אלפי מ"ק)</b> <b>פחת (אלפי מ"ק)</b> אחוז הפחת מסך כל תקבולי המים צריכה, לפי ייעוד				<b>ילדים בגנים של משרד החינוך תשע"ה 2015/16</b>					
1,901	474	25.0		סך הכל	גיל 6	גיל 5	גיל 4	גיל 3	
				1,622	20	547	535	520	
<b>אחוז מסך הכל</b> <b>אלפי מ"ק</b>				<b>תשע"ו 2015/16</b>					
100.0	1,427			סך הכל	ממוצע תלמידים לכיתה	תלמידים	כיתות	בתי ספר	
97.4	1,390			יסודי (כולל מיוחד)	25	6,573	261	12	
2.6	36			על-יסודי	24	3,397	140	9	
<b>צריכה ביתית (וכל צריכה אחרת), לפי ייעוד</b>				<b>זכאים לתעודת בגרות מבין תלמידי כיתות יב (אחוזים):</b>					
<b>צריכה ביתית (וכל צריכה אחרת), לפי ייעוד</b>				<b>סך הכל</b>					
<b>מ"ק לנפש</b>				<b>עמדו בדרישות הסף של האוניברסיטאות</b>					
56.9	100.0	1,390		70.6					
48.3	84.9	1,180		54.6					
2.5	4.3	60							
0.9	1.6	22							
2.7	4.7	65							
1.2	2.1	29							
<b>תחבורה</b>				<b>תשתיות ושירותים עירוניים</b>					
<b>כלי רכב מנועיים - סך הכל</b>				<b>התחלה</b>					
8,561				גמר	<b>סלילת כבישים חדשים, הרחבה ושיקום של כבישים</b>				
6,851				6.3	2.2	<b>אורך (ק"מ)</b>			
				99.4	18.7	<b>שטח (אלפי מ"ר)</b>			
9.1				5.3	0.0	<b>הנחת צינורות: מים (ק"מ)</b>			
				0.0	2.8	<b>ביוב (ק"מ)</b>			
25				0.0	0.0	<b>תיעול (ק"מ)</b>			
1.0									
3.0									
<b>פסולת</b>				<b>שימושי קרקע 2013</b>					
<b>פסולת מוצקה ביתית, מסחרית וגזם</b>				<b>אחוז</b>					
0.9				קמ"ר	<b>סך הכל שטח שיפוט</b>				
18.2				100.0	8.25	<b>מגורים</b>			
<b>אחוז מחזור:</b>				35.2	2.90	<b>חינוך והשכלה</b>			
<b>בנייה ודיור</b>				0.1	0.01	<b>בריאות ורווחה</b>			
<b>גמר בנייה</b>				0.1	0.01	<b>שירותים ציבוריים</b>			
<b>התחלת בנייה</b>				0.1	0.01	<b>תרבות, פנאי, נופש וספורט</b>			
30.5	36.0			0.5	0.04	<b>מסחר ומשרדים</b>			
27.2	26.9			0.1	0.01	<b>תעשייה</b>			
124	116			1.0	0.08	<b>תשתית ותחבורה</b>			
<b>מספר דירות</b>				-	-	<b>מבנים חקלאיים</b>			
<b>מספר דירות למגורים לפי מרשם מבנים ודירות</b>				-	-	<b>גינון לנוי פארק ציבורי</b>			
<b>שטח וצפיפות</b>				7.2	0.59	<b>יער וחורש</b>			
<b>שטח (קמ"ר):</b>				39.5	3.26	<b>מטעים</b>			
<b>צפיפות לקמ"ר:</b>				1.0	0.08	<b>גידול שדה</b>			
8.30				15.2	1.26	<b>שטח פתוח אחר</b>			
2,945.8				7,931		<b>צפיפות אוכלוסייה לשטח בנוי למגורים (נפשות לקמ"ר)</b>			
				23.0		<b>אוכלוסייה סוף 2013 - סך הכל (אלפים)</b>			

**2016**

**עראבה**

**מדד פריפריאליות 2015**

4	אשכול: (מ-1 עד 10, 1 הפריפריאלי ביותר)
-0.344	ערך מדד:
81	דירוג: (מ-1 עד 255, 1 הפריפריאלי ביותר)
96	מדד נגישות פוטנציאלית: (מ-1 עד 255, 1 הנגישות הנמוכה ביותר)
54	קרבה לגבול מחוז תל אביב: (מ-1 עד 255, 1 המרוחק ביותר)

**מדד חברתי-כלכלי 2013**

2	אשכול: (מ-1 עד 10, 1 הנמוך ביותר)
-0.945	ערך מדד:
49	דירוג: (מ-1 עד 255, 1 הנמוך ביותר)

**מדד קומפקטיות 2006**

3	אשכול: (מ-1 עד 10, 1 הקומפקטי ביותר)
55	דירוג: (מ-1 עד 197, 1 הקומפקטי ביותר)
-0.666	ציון תקן:

**אפיון טופוגרפי 2006**

מדד טופוגרפיה: ממוצע ציוני תקן של (א) ו-(ב)			(ב) שיפוע ממוצע, במעלות			(א) סטיית התקן של הגבהים מעל פני הים			גובה מעל פני הים, במטרים			
אשכול <sup>(2)</sup>	דירוג <sup>(1)</sup>	ערך	דירוג <sup>(1)</sup>	ציון תקן	ערך	דירוג <sup>(1)</sup>	ציון תקן	ערך	ממוצע הגבהים	טווח הגבהים	מקסימלי	מינימלי
6	127	0.32	140	0.68	7.4	121	-0.03	28.1	239	135	325	190

(1) מ-1 עד 197, 1 השטוח ביותר.

(2) מ-1 עד 10, 1 השטוח ביותר.

2016

עראבה

נתוני ביצוע תקציב הרשות

הכנסות	אלפי ש"ח	% שינוי ראלי לעומת 2015	הוצאות	אלפי ש"ח	% שינוי ראלי לעומת 2015
סך כולל	151,969	-3.2	סך כולל	165,596	3.1
<b>תקציב רגיל - סך הכל</b>	<b>134,565</b>	<b>1.0</b>	<b>תקציב רגיל - סך הכל</b>	<b>135,466</b>	<b>1.7</b>
מזה: לפי ייעוד			מזה: לפי ייעוד		
חינוך	61,689	0.9	חינוך	69,677	5.4
רווחה	11,592	0.8	רווחה	17,676	3.9
מפעל מים	60	-68.3	רכישת מים	-	-
לפי מקור:			לפי סוג:		
<b>עצמיות - סך הכל</b>	<b>35,764</b>	<b>2.0</b>	<b>עלות עבודה - סך הכל</b>	<b>75,804</b>	<b>10.4</b>
מזה: ארנונה (גבייה)	17,750	7.4	מזה: חינוך	50,555	11.9
חינוך	418	..	רווחה	8,223	5.6
רווחה	216	-8.4	<b>הוצאות לפעולות</b>	<b>25,630</b>	<b>1.5</b>
<b>השתתפות ממשלה - סך הכל</b>	<b>98,801</b>	<b>0.7</b>	<b>פירעון מלוות</b>	<b>2,586</b>	<b>122.7</b>
מזה: מענק כללי לאיזון	23,727	22.2	<b>הוצאות מימון</b>	<b>458</b>	<b>-19.0</b>
העברות והכנסות חד-פעמיות	50	-74.9	העברות והוצאות חד-פעמיות	1,047	-86.0
לכיסוי גירעון מצטבר	-	-	(כולל כיסוי גירעון מצטבר)	29,941	-0.5
<b>מלווה לאיזון</b>	<b>-</b>	<b>-</b>	<b>כלליות, השתתפויות והעברות</b>	<b>30,130</b>	<b>9.7</b>
<b>תקציב בלתי רגיל - סך הכל</b>	<b>17,404</b>	<b>-26.7</b>	<b>תקציב בלתי רגיל - סך הכל</b>	<b>25,936</b>	<b>4.3</b>
מזה: השתתפות בעלי נכסים	12,478	53.1	עבודות פיתוח	-	-
השתתפות משרדי ממשלה	-	-	העברת מלוות	-	-
מלוות	-	..	אחר	4,194	61.3

השנה (אלפי ש"ח) **עודף/גירעון בתקציב הרגיל** -15,068 מצטבר בסוף שנה  
 השנה ללא קבלת מלוות לאיזון -901

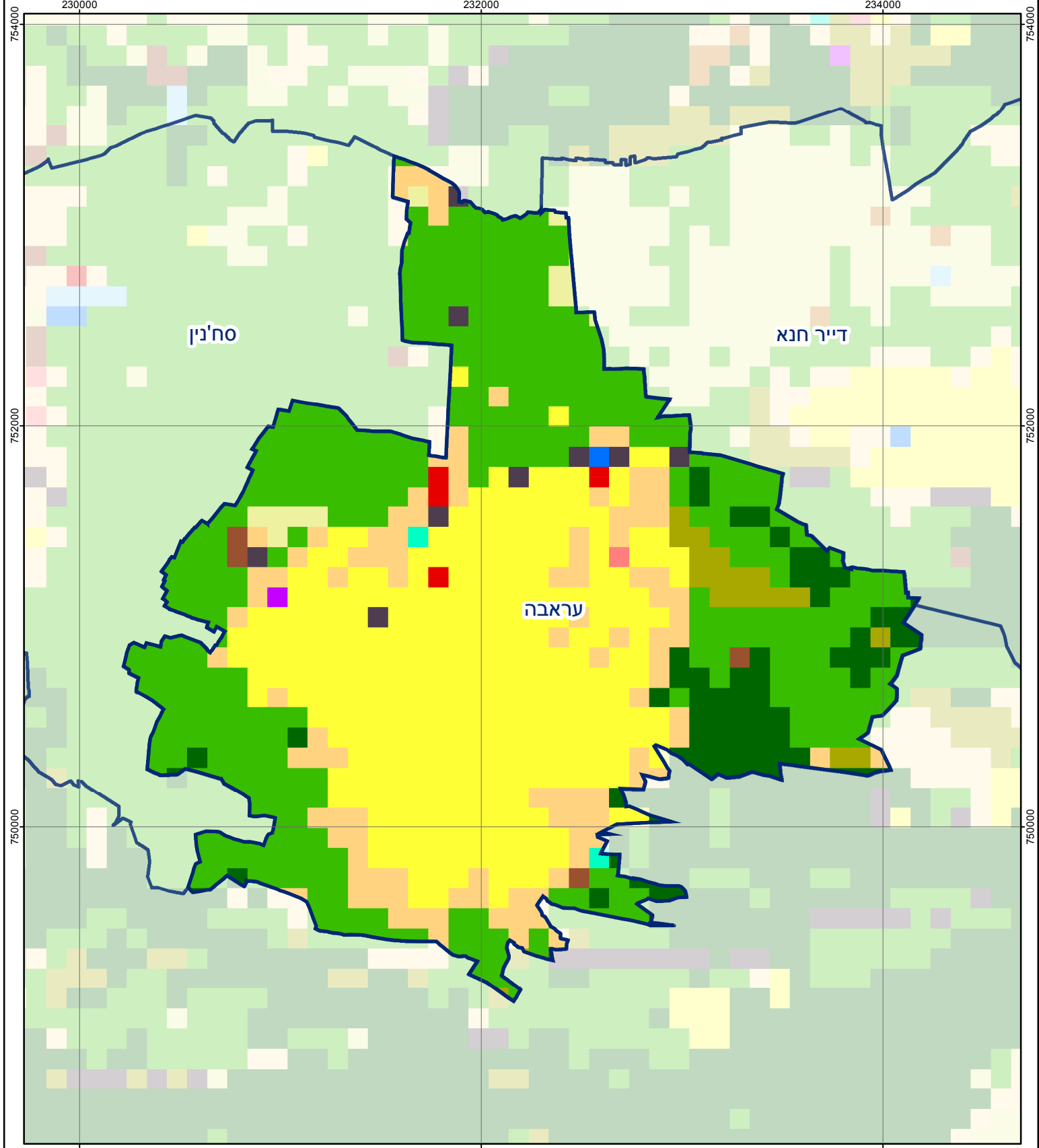
חיוב ארנונה\* לפי סוג נכס (2015 ו-2016)

סוג הנכס	שטחים באלפי מ"ר		סה"כ חיוב באלפי ש"ח	
	2016	2015	2016	2015
<b>סך הכל</b>	<b>2,327.7</b>	<b>2,276.4</b>	<b>29,434</b>	<b>28,411</b>
מגורים	705.7	721.3	24,056	23,238
משרדים, שירותים ומסחר	47.6	48.2	3,187	3,108
תעשייה ומלאכה	15.0	16.2	936	848
בנקים וחברות ביטוח	1.0	1.0	440	434
בתי מלון	-	-	-	-
חניונים	2.9	2.9	4	4
קרקע תפוסה	50.7	53.4	757	718
קרקע תפוסה במפעל עתיר שטח	-	-	-	-
אדמה חקלאית	1,420.5	1,351.0	13	13
מבנה חקלאי	4.7	4.0	42	50
אדמת בניין	-	-	-	-
מגורים שאינם בשימוש	-	-	-	-
מערכת סולרית שאינה על גג נכס	-	-	-	-
קרקע תפוסה למערכת סולרית	-	-	-	-
יתר סוגי הנכסים	79.8	78.5	0	0

\* חיובי ארנונה מתייחסים לנתונים בתחילת שנה, ואינם כוללים את השינויים בסכומי המס בשל הצמדה ואת הגידול הטבעי שחל במהלך השנה כתוצאה מתוספת נכסים.

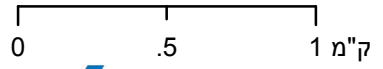
גביית ארנונה - 2016

למגורים	אלפי ש"ח	% שינוי ראלי לעומת 2015
לא למגורים	אלפי ש"ח	יחס גבייה ב-% לכלל החיובים
	14,200	15.0
	3,550	63.8



## עראבה

סוג רשות: מועצה מקומית  
 531 סמל יישוב:



### מפת התמצאות



שימושי קרקע:	
כרייה וחציבה	מסחר ומגורים במרכז עירוני
גופי מים	תחבורה
גינות לנוי פארק ציבורי	מסחר ומשרדים
יער וחורש	תעשייה
מטעים	מכלולי תשתית
גידולי שדה	שירות לציבור ללא אפיון
שיחים בתה ועשבוני	מגורים
קרקע וסלע	מבנים חקלאיים
חינוך והשכלה	בריאות ורווחה
שירותי דת	חירום והצלה
שירותי מנהל ציבורי	בתי עלמין
תרבות פנאי וספורט	מלונאות ואירוח כפרי