

2016

אור יהודה

כללי

אחוזים	אלפים	קבוצת אוכלוסייה ודת
100.0	36.5	סך הכל
99.9		יהודים ואחרים
97.8		יהודים

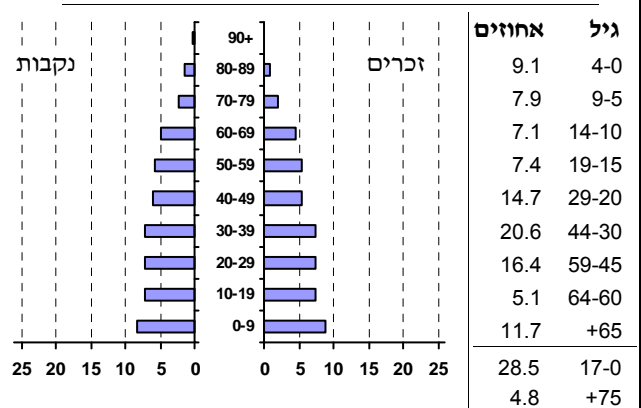
סמל: 2400 מחוז: תל אביב  
 מעמד מוניציפלי: עירייה  
 שנת קבלת מעמד מוניציפלי: 1988  
 מספר חברי מועצה: 15  
 סמל ושם ועדת תכנון ובנייה: 552 אור יהודה - אזור  
 מרחק מגבול מחוז תל אביב (2015) (ק"מ): 00.0  
 מרחב ימי, רשויות הגובלות בחוף הים: 0

דמוגרפיה

אחוז גידול האוכלוסייה (לעומת שנה קודמת) 1.0  
 לידות חי 734  
 פטירות 180  
 ריבוי טבעי - סך הכל 554  
 שיעור לאלף תושבים 2016-2015 15.2  
 פטירות תינוקות (ממוצע 2016-2012) 0.8  
 שיעור לאלף לידות חי 2016-2012 ..  
 מאזן הגירה - סך הכל -311  
 עולים בהשקעות ראשונה 36  
 גיל (אחוזים): 17-0 36.1  
 44-18 19.4  
 64-45 22.2  
 +65 22.2  
 אחוז עולי 1990+ מסך האוכלוסייה 14.3

אוכלוסייה סוף 2016 (אלפים) 36.5  
 זכרים 18.1  
 נקבות 18.4  
 יחס תלות (לאלף תושבים בלתי תלויים) 762

התפלגות אוכלוסייה, לפי גיל ומין (אחוזים):



הגירה פנימית, לפי מין וגיל

גיל				מין		סך הכל	
+65	64-30	29-15	עד 14	נקבות	זכרים		
64	393	245	231	473	460	933	נכנסים
74	520	298	392	612	672	1,284	יוצאים

שכר ורווחה

מקבלי קצבאות בגין ילדים (סוף שנה)

מספר ילדים במשפחה			סך הכל	משפחות ילדים
+5	4-3	2-1		
138	1,606	3,466	5,210	
771	5,199	5,227	11,197	

נתוני 2015

שכר חודשי ממוצע של שכיר במשך השנה

% שינוי ראלי לעומת שנה קודמת	ש"ח	סך הכל
5.8	7,827	גברים
6.7	9,310	נשים
4.1	6,400	

מספר השכירים 16,975  
 אחוז השכירים המשתכרים עד שכר מינימום 36.5  
 מדד אי-השוויון - שכירים (מדד גיני, 0 שוויון מלא) 0.3948  
 מספר העצמאים 1,415  
 הכנסה חודשית ממוצעת של עצמאי במשך השנה (ש"ח) 9,510  
 אחוז שינוי ראלי לעומת שנה קודמת 6.0  
 אחוז העצמאים המשתכרים עד מחצית השכר הממוצע 39.8

מקבלי:

דמי אבטלה - סך הכל (ממוצע חודשי) 360  
 מזה: גברים 161  
 הכשרה מקצועית ..  
 גיל ממוצע (לא כולל חיילים) 43  
 דמי אבטלה ממוצעים ליום (ש"ח) 127  
 קצבאות זקנה ושירים (סוף שנה) 4,302  
 מזה: אחוז מקבלי השלמת הכנסה 17.9  
 גמלת הבטחה הכנסה (נפשות, במשך השנה) 713  
 גמלאות (סוף שנה): סיעוד 1,113  
 נכות כללית 1,548  
 ניידות 183  
 נכות מעבודה ותלויים 126

מבוטחים בקופות חולים  
 סך הכל (סוף שנה) 34,672  
 באחוזים: כללית 59.3  
 מכבי 32.8  
 מאוחדת 2.6  
 לאומית 5.3

**2016**

**אור יהודה**

**חינוך**

**מים**

תקבולים (אלפי מ"ק)			3,326
פחת (אלפי מ"ק)			528
אחוז הפחת מסך כל תקבולי המים צריכה, לפי ייעוד			15.9
אלפי מ"ק	אחוז מסך הכל		
2,798	100.0	סך הכל	
2,460	87.9	ביתית (וכל צריכה אחרת)	
338	12.1	חקלאית	
צריכה ביתית (וכל צריכה אחרת), לפי ייעוד			
אלפי מ"ק	אחוז	מ"ק לנפש	
2,460	100.0	67.3	סך הכל
1,924	78.2	52.7	מזה: למגורים
67	2.7	1.8	למוסדות הרשות
135	5.5	3.7	לגינות ציבורי
289	11.7	7.9	למסחר ומלאכה
6	0.2	0.2	לבנייה

ילדים בגנים של משרד החינוך תשע"ה 2015/16				
סך הכל	גיל 3	גיל 4	גיל 5	גיל 6
1,833	596	578	581	78

תשע"ו 2015/16	בתי ספר	כיתות	תלמידים	ממוצע תלמידים לכיתה
סך הכל	17	232	5,388	23
יסודי (כולל מיוחד)	11	144	3,160	22
על-יסודי	10	88	2,228	25
חטיבת ביניים	3	32	1,069	33
תיכון	7	56	1,159	21
זכאים לתעודת בגרות מבין תלמידי כיתות יב (אחוזים):				
סך הכל	64.7			
עמדו בדרישות הסף של האוניברסיטאות	48.5			

**תחבורה**

כלי רכב מנועיים - סך הכל	14,690
מזה: מכוניות פרטיות	10,803
גיל ממוצע של מכונית פרטית (שנים)	7.5
תאונות דרכים עם נפגעים (ת"ד) - סך הכל	44
שיעור ל-1,000 תושבים	1.2
שיעור ל-1,000 כלי רכב	3.0

**תשתיות ושירותים עירוניים**

גמר	התחלה	
		סלילת כבישים חדשים, הרחבה ושיקום של כבישים אורך (ק"מ)
0.7	0.7	שטח (אלפי מ"ר)
4.2	4.2	הנחת צינורות: מים (ק"מ)
0.0	0.0	ביוב (ק"מ)
0.0	0.0	תיעול (ק"מ)
0.1	0.1	

**פסולת**

פסולת מוצקה ביתית, מסחרית וגזם (ק"ג ליום לנפש)	2.2
אחוז מחזור:	10.9

**בנייה ודיור**

גמר בנייה	התחלת בנייה	
21.7	36.9	שטח - סך הכל (אלפי מ"ר)
21.4	2.1	מזה: למגורים (אלפי מ"ר)
105	10	מספר דירות
מספר דירות למגורים לפי מרשם מבנים ודירות 10,624		

**שטח וצפיפות**

שטח (קמ"ר):	6.67
צפיפות לקמ"ר:	5,477.7

**שימושי קרקע 2013**

אחוז	קמ"ר	
100.0	6.70	סך הכל שטח שיפוט
31.5	2.11	מגורים
2.5	0.17	חינוך והשכלה
0.1	0.01	בריאות ורווחה
0.3	0.02	שירותים ציבוריים
1.2	0.08	תרבות, פנאי, נופש וספורט
5.7	0.38	מסחר ומשרדים
1.9	0.13	תעשייה
4.9	0.33	תשתית ותחבורה
0.1	0.01	מבנים חקלאיים
0.6	0.04	גינות לנוי פארק ציבורי
-	-	יער וחורש
5.2	0.35	מטעים
30.3	2.03	גידול שדה
15.7	1.04	שטח פתוח אחר
16,825	(נפשות לקמ"ר)	צפיפות אוכלוסייה לשטח בנוי למגורים
35.5		אוכלוסייה סוף 2013 - סך הכל (אלפים)

2016

אור יהודה

## מדד פריפריאליות 2015

8	אשכול: (מ-1 עד 10, 1 הפריפריאלי ביותר)
2.482	ערך מדד:
240	דירוג: (מ-1 עד 255, 1 הפריפריאלי ביותר)
	דירוג לפי מרכיבי המדד:
240	מדד נגישות פוטנציאלית: (מ-1 עד 255, 1 הנגישות הנמוכה ביותר)
250	קרבה לגבול מחוז תל אביב: (מ-1 עד 255, 1 המרוחק ביותר)

## מדד חברתי-כלכלי 2013

5	אשכול: (מ-1 עד 10, 1 הנמוך ביותר)
0.133	ערך מדד:
143	דירוג: (מ-1 עד 255, 1 הנמוך ביותר)

## מדד קומפקטיות 2006

3	אשכול: (מ-1 עד 10, 1 הקומפקטי ביותר)
68	דירוג: (מ-1 עד 197, 1 הקומפקטי ביותר)
-0.584	ציון תקן:

## אפיון טופוגרפי 2006

מדד טופוגרפיה: ממוצע ציוני תקן של (א) ו-(ב)			(ב) שיפוע ממוצע, במעלות			(א) סטיית התקן של הגבהים מעל פני הים			גובה מעל פני הים, במטרים			
אשכול <sup>(2)</sup>	דירוג <sup>(1)</sup>	ערך	דירוג <sup>(1)</sup>	ציון תקן	ערך	דירוג <sup>(1)</sup>	ציון תקן	ערך	ממוצע הגבהים	טווח הגבהים	מקסימלי	מינימלי
1	4	-1.19	4	-1.38	0.5	5	-1.00	2.6	32	12	38	26

(1) מ-1 עד 197, 1 השטוח ביותר.

(2) מ-1 עד 10, 1 השטוח ביותר.

2016

אור יהודה

נתוני ביצוע תקציב הרשות

הכנסות	אלפי ש"ח	% שינוי ראלי לעומת 2015	הוצאות	אלפי ש"ח	% שינוי ראלי לעומת 2015
סך כולל	273,089	0.4	סך כולל	272,199	-1.7
<b>תקציב רגיל - סך הכל</b>	<b>244,022</b>	<b>0.3</b>	<b>תקציב רגיל - סך הכל</b>	<b>246,712</b>	<b>0.1</b>
מזה: לפי ייעוד			מזה: לפי ייעוד		
חינוך	47,062	8.5	חינוך	80,116	9.4
רווחה	29,344	4.3	רווחה	40,826	5.5
מפעל מים	698	-21.5	רכישת מים	-	-
לפי מקור:			לפי סוג:		
<b>עצמיות - סך הכל</b>	<b>164,502</b>	<b>5.2</b>	<b>עלות עבודה - סך הכל</b>	<b>90,712</b>	<b>9.5</b>
מזה: ארנונה (גבייה)	112,143	4.9	מזה: חינוך	40,085	14.6
חינוך	1,451	-6.3	רווחה	10,753	5.0
רווחה	747	-9.0	<b>הוצאות לפעולות פירעון מלוות</b>	<b>8,462</b>	<b>-60.8</b>
<b>השתתפות ממשלה - סך הכל</b>	<b>79,520</b>	<b>6.0</b>	<b>הוצאות מימון העברות והוצאות חד-פעמיות (כולל כיסוי גירעון מצטבר)</b>	<b>2,782</b>	<b>-31.0</b>
מזה: מענק כללי לאיזון העברות והכנסות חד-פעמיות לכיסוי גירעון מצטבר	2,587	-34.7	<b>כלליות, השתתפויות והעברות תקציב בלתי רגיל - סך הכל</b>	<b>25,487</b>	<b>-15.7</b>
מלווה לאיזון	-	-	עבודות פיתוח	24,483	50.3
<b>תקציב בלתי רגיל - סך הכל</b>	<b>29,067</b>	<b>1.1</b>	העברת מלוות	-	-
מזה: השתתפות בעלי נכסים השתתפות משרדי ממשלה מלוות	6,416	127.1	אחר	1,004	-54.7
	-	-			
<b>השנה</b>					
<b>עודף/גירעון בתקציב הרגיל (אלפי ש"ח)</b>					
השנה ללא קבלת מלוות לאיזון			מצטבר בסוף שנה		
-2,690			-28,309		

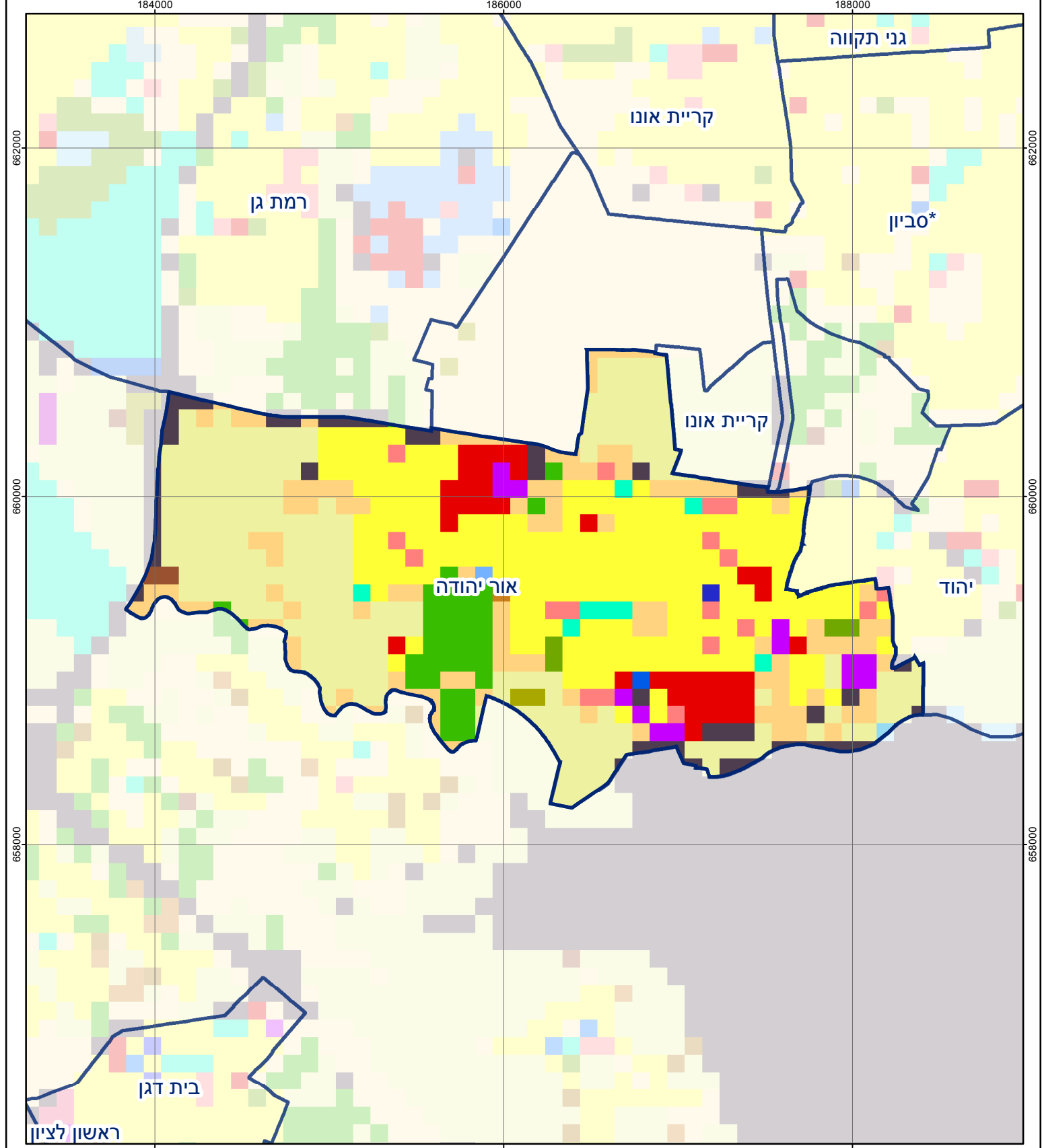
חיוב ארנונה\* לפי סוג נכס (2015 ו-2016)

סוג הנכס	שטחים באלפי מ"ר		סה"כ חיוב באלפי ש"ח	
	2015	2016	2015	2016
<b>סך הכל</b>	<b>2,526.5</b>	<b>2,562.0</b>	<b>126,692</b>	<b>129,737</b>
מגורים	1,199.6	1,232.2	54,261	56,875
משרדים, שירותים ומסחר	178.6	178.0	36,300	36,572
תעשייה ומלאכה	162.5	164.0	22,353	22,792
בנקים וחברות ביטוח	2.3	1.6	2,733	2,173
בתי מלון	-	-	-	-
חניונים	75.6	78.1	3,234	3,383
קרקע תפוסה	80.0	80.1	2,446	2,478
קרקע תפוסה במפעל עתיר שטח	-	-	-	-
אדמה חקלאית	786.6	786.6	110	112
מבנה חקלאי	-	-	-	-
אדמת בניין	-	-	-	-
מגורים שאינם בשימוש	-	-	-	-
מערכת סולרית שאינה על גג נכס	-	-	-	-
קרקע תפוסה למערכת סולרית	-	-	-	-
יתר סוגי הנכסים	41.2	41.4	5,255	5,352

\* חיובי ארנונה מתייחסים לנתונים בתחילת שנה, ואינם כוללים את השינויים בסכומי המס בשל הצמדה ואת הגידול הטבעי שחל במהלך השנה כתוצאה מתוספת נכסים.

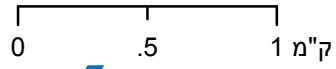
גביית ארנונה - 2016

למגורים	אלפי ש"ח	% שינוי ראלי לעומת 2015
לא למגורים	אלפי ש"ח	יחס גבייה ב-% לכלל החיובים
	44,824	5.4
	67,319	92.5



## אור יהודה

סוג רשות: עירייה  
 סמל יישוב: 2400



### מפת התמצאות



שימושי קרקע:	
כרייה וחציבה	מסחר ומגורים במרכז עירוני
גופי מים	תחבורה
גינון לנוי פארק ציבורי	מסחר ומשרדים
יער וחורש	תעשייה
מטעים	מכלולי תשתית
גידולי שדה	שירות לציבור ללא אפיון
שיחים בתה ועשבוני	מגורים
קרקע וסלע	מבנים חקלאיים
חינוך והשכלה	בריאות ורווחה
שירותי דת	חירום והצלה
שירותי מנהל ציבורי	בתי עלמין
תרבות פנאי וספורט	מלונאות ואירוח כפרי