

2016

קריית ים

כללי

אחוזים	אלפים	קבוצת אוכלוסייה ודת
100.0	39.4	סך הכל
99.8		יהודים ואחרים
86.2		יהודים

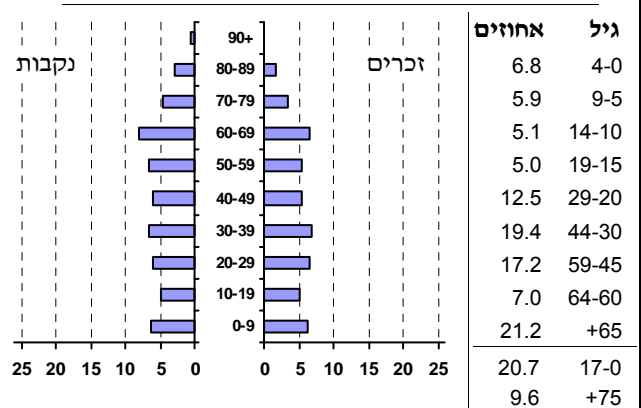
סמל: 9600 מחוז: חיפה
 מעמד מוניציפלי: עירייה
 שנת קבלת מעמד מוניציפלי: 1976
 מספר חברי מועצה: 15
 סמל ושם ועדת תכנון ובנייה: 352 קריות
 מרחק מגבול מחוז תל אביב (2015) (ק"מ): 86.2
 מרחב ימי, רשויות הגובלות בחוף הים: 1

דמוגרפיה

אחוז גידול האוכלוסייה (לעומת שנה קודמת) 0.4
 לידות חי 572
 פטירות 414
 ריבוי טבעי - סך הכל 158
 שיעור לאלף תושבים 2016-2015 4.0
 פטירות תינוקות (ממוצע 2016-2012) 0.8
 שיעור לאלף לידות חי 2016-2012 ..
 מאזן הגירה - סך הכל -59
 עולים בהשקעות ראשונה 421
 גיל (אחוזים): 17-0 25.2
 44-18 39.4
 64-45 19.2
 +65 16.2
 אחוז עולי 1990+ מסך האוכלוסייה 35.3

אוכלוסייה סוף 2016 (אלפים) 39.4
 זכרים 18.8
 נקבות 20.6
 יחס תלות (לאחר תושבים בלתי תלויים) 783

התפלגות אוכלוסייה, לפי גיל ומין (אחוזים):



הגירה פנימית, לפי מין וגיל

גיל				מין		סך הכל	
+65	64-30	29-15	עד 14	נקבות	זכרים		
136	666	386	309	734	763	1,497	נכנסים
176	903	443	444	973	993	1,966	יוצאים

שכר ורווחה

מקבלי קצבאות בגין ילדים (סוף שנה)

מספר ילדים במשפחה			סך הכל	משפחות ילדים
+5	4-3	2-1		
81	979	3,885	4,945	
460	3,105	5,617	9,182	

נתוני 2015

שכר חודשי ממוצע של שכיר במשך השנה

% שינוי ראלי לעומת שנה קודמת	ש"ח	סך הכל
5.4	7,346	גברים
5.9	9,001	נשים
3.4	5,689	

מספר השכירים 19,266
 אחוז השכירים המשתכרים עד שכר מינימום 39.9
 מדד אי-השוויון - שכירים (מדד גיני, 0 שוויון מלא) 0.3968
 מספר העצמאים 863
 הכנסה חודשית ממוצעת של עצמאי במשך השנה (ש"ח) 7,624
 אחוז שינוי ראלי לעומת שנה קודמת 11.3
 אחוז העצמאים המשתכרים עד מחצית השכר הממוצע 50.3

מקבלי:

דמי אבטלה - סך הכל (ממוצע חודשי) 423
 מזה: גברים 196
 הכשרה מקצועית 4
 גיל ממוצע (לא כולל חיילים) 44
 דמי אבטלה ממוצעים ליום (ש"ח) 123
 קצבאות זקנה ושירים (סוף שנה) 8,399
 מזה: אחוז מקבלי השלמת הכנסה 33.9
 גמלת הבטחה הכנסה (נפשות, במשך השנה) 1,954
 גמלאות (סוף שנה): סיעוד 1,655
 נכות כללית 1,933
 ניידות 248
 נכות מעבודה ותלויים 254

מבוטחים בקופות חולים
 סך הכל (סוף שנה) 39,293
 באחוזים: כללית 64.6
 מכבי 26.5
 מאוחדת 2.7
 לאומית 6.2

2016

קריית ים

מיים				חינוך				
תקבולים (אלפי מ"ק) 2,886 פחת (אלפי מ"ק) 375 אחוז הפחת מסך כל תקבולי המים 13.0 צריכה, לפי ייעוד				ילדים בגנים של משרד החינוך תשע"ה 2015/16				
				סך הכל	גיל 3	גיל 4	גיל 5	גיל 6
				1,502	496	485	465	56
אלפי מ"ק אחוז מסך הכל				תשע"ו 2015/16 בתי ספר כיתות תלמידים ממוצע תלמידים לכיתה				
סך הכל 2,512 100.0 ביתית (וכל צריכה אחרת) 2,512 100.0 חקלאית -				סך הכל 24 4,663 191 13 יסודי (כולל מיוחד) 23 2,623 112 9 על-יסודי 26 2,040 79 7 חטיבת ביניים 28 1,172 42 4 תיכון 23 868 37 3				
צריכה ביתית (וכל צריכה אחרת), לפי ייעוד				זכאים לתעודת בגרות מבין תלמידי כיתות יב (אחוזים):				
אלפי מ"ק אחוז מ"ק לנפש				סך הכל 66.8 עמדו בדרישות הסף של האוניברסיטאות 45.6				
סך הכל 2,512 100.0 מזה: למגורים 1,973 78.5 50.0 למוסדות הרשות 65 2.6 1.7 לגינון ציבורי 348 13.8 8.8 למסחר ומלאכה 86 3.4 2.2 לבנייה 9 0.4 0.2				תשתיות ושירותים עירוניים				
כלי רכב מנועיים - סך הכל 11,357 מזה: מכוניות פרטיות 10,308 גיל ממוצע של מכונית פרטית (שנים) 7.1 תאונות דרכים עם נפגעים (ת"ד) - סך הכל 65 שיעור ל-1,000 תושבים 1.7 שיעור ל-1,000 כלי רכב 5.8				התחלה גמר סלילת כבישים חדשים, הרחבה ושיקום של כבישים אורך (ק"מ) שטח (אלפי מ"ר) הנחת צינורות: מים (ק"מ) ביוב (ק"מ) תיעול (ק"מ)				
פסולת פסולת מוצקה ביתית, מסחרית וגזם 1.5 (ק"ג ליום לנפש) אחוז מחזור: 37.6				שימושי קרקע 2013				
בנייה ודיוור				אחוז קמ"ר				
גמר בנייה התחלת בנייה				סך הכל שטח שיפוט 4.58 מגורים 2.28 חינוך והשכלה 0.22 בריאות ורווחה 0.03 שירותים ציבוריים 0.08 תרבות, פנאי, נופש וספורט 0.20 מסחר ומשרדים 0.20 תעשייה 0.01 תשתית ותחבורה 0.03 מבנים חקלאיים - גינון לנוי פארק ציבורי 0.17 יער וחורש - מטעים - גידול שדה - שטח פתוח אחר 1.36 29.6				
מספר דירות 87 מספר דירות למגורים לפי מרשם מבנים ודירות 15,523				צפיפות אוכלוסייה לשטח בנוי למגורים (נפשות לקמ"ר) 16,974 אוכלוסייה סוף 2013 - סך הכל (אלפים) 38.7				
שטח וצפיפות שטח (קמ"ר): 4.53 צפיפות לקמ"ר: 8,568.6								

2016

קריית ים

מדד פריפריאליות 2015

5	אשכול: (מ-1 עד 10, 1 הפריפריאלי ביותר)
0.432	ערך מדד:
168	דירוג: (מ-1 עד 255, 1 הפריפריאלי ביותר)
	דירוג לפי מרכיבי המדד:
191	מדד נגישות פוטנציאלית: (מ-1 עד 255, 1 הנגישות הנמוכה ביותר)
103	קרבה לגבול מחוז תל אביב: (מ-1 עד 255, 1 המרוחק ביותר)

מדד חברתי-כלכלי 2013

5	אשכול: (מ-1 עד 10, 1 הנמוך ביותר)
0.018	ערך מדד:
133	דירוג: (מ-1 עד 255, 1 הנמוך ביותר)

מדד קומפקטיות 2006

3	אשכול: (מ-1 עד 10, 1 הקומפקטי ביותר)
63	דירוג: (מ-1 עד 197, 1 הקומפקטי ביותר)
-0.621	ציון תקן:

אפיון טופוגרפי 2006

מדד טופוגרפיה: ממוצע ציוני תקן של (א) ו-(ב)			(ב) שיפוע ממוצע, במעלות			(א) סטיית התקן של הגבהים מעל פני הים			גובה מעל פני הים, במטרים			
אשכול ⁽²⁾	דירוג ⁽¹⁾	ערך	דירוג ⁽¹⁾	ציון תקן	ערך	דירוג ⁽¹⁾	ציון תקן	ערך	ממוצע הגבהים	טווח הגבהים	מקסימלי	מינימלי
1	6	-1.15	8	-1.30	0.8	2	-1.01	2.2	7	11	11	0

(1) מ-1 עד 197, 1 השטוח ביותר.

(2) מ-1 עד 10, 1 השטוח ביותר.

2016

קריית ים

נתוני ביצוע תקציב הרשות

הכנסות	אלפי ש"ח	% שינוי ראלי לעומת 2015	הוצאות	אלפי ש"ח	% שינוי ראלי לעומת 2015
סך כולל	256,822	3.1	סך כולל	258,437	0.2
<u>תקציב רגיל - סך הכל</u>	232,064	7.4	<u>תקציב רגיל - סך הכל</u>	231,963	3.7
מזה: לפי ייעוד			מזה: לפי ייעוד		
חינוך	54,004	-5.2	חינוך	68,276	-4.2
רווחה	34,380	7.3	רווחה	45,483	6.6
מפעל מים	780	-19.8	רכישת מים	-	-
לפי מקור:			לפי סוג:		
<u>עצמיות - סך הכל</u>	107,157	16.2	<u>עלות עבודה - סך הכל</u>	88,174	3.2
מזה: ארנונה (גבייה)	57,339	4.6	מזה: חינוך	39,474	-1.7
חינוך	3,780	32.0	רווחה	7,553	0.4
רווחה	753	-2.1	<u>הוצאות לפעולות פירעון מלוות</u>	31,387	0.1
<u>השתתפות ממשלה - סך הכל</u>	124,907	0.9	<u>הוצאות מימון</u>	10,053	7.7
מזה: מענק כללי לאיזון העברות והכנסות חד-פעמיות	34,087	8.3	מזה: הוצאות חד-פעמיות (כולל כיסוי גירעון מצטבר)	795	-36.7
מזה: לכיסוי גירעון מצטבר	-	-	מזה: הוצאות חד-פעמיות (כולל כיסוי גירעון מצטבר)	10,349	2.6
<u>תקציב בלתי רגיל - סך הכל</u>	24,758	-25.0	<u>כלליות, השתתפויות והעברות</u>	91,205	5.8
מזה: השתתפות בעלי נכסים	-	-	<u>תקציב בלתי רגיל - סך הכל</u>	26,474	-22.4
השתתפות משרדי ממשלה	15,259	24.5	עבודות פיתוח	19,767	-13.4
מלוות	5,075	-48.2	העברת מלוות	5,075	-42.0
			אחר	1,632	-36.1

השנה 101 **עודף/גירעון בתקציב הרגיל** (אלפי ש"ח) **השנה ללא קבלת מלוות לאיזון** 101 **מצטבר בסוף שנה** -19,637

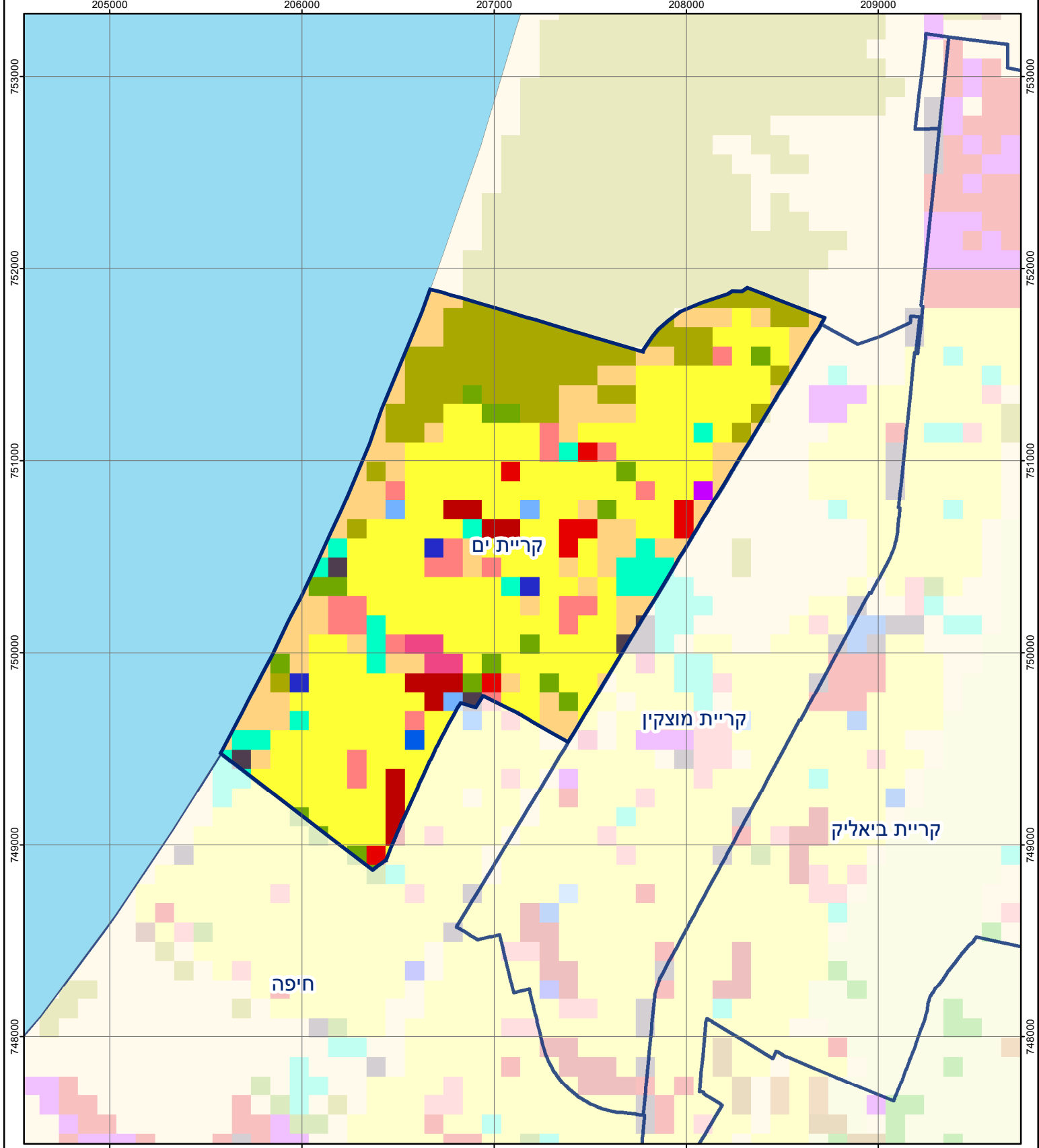
חיוב ארנונה* לפי סוג נכס (2015 ו-2016)

סוג הנכס	שטחים באלפי מ"ר		סה"כ חיוב באלפי ש"ח	
	2016	2015	2016	2015
סך הכל	1,838.2	1,860.7	74,644	78,770
מגורים	1,360.8	1,374.2	61,815	65,122
משרדים, שירותים ומסחר	45.0	47.9	6,527	7,241
תעשייה ומלאכה	9.4	10.3	1,051	1,212
בנקים וחברות ביטוח	2.5	2.5	3,310	3,285
בתי מלון	-	-	-	-
חניונים	-	-	-	-
קרקע תפוסה	356.7	363.0	220	298
קרקע תפוסה במפעל עתיר שטח	-	-	-	-
אדמה חקלאית	-	-	-	-
מבנה חקלאי	-	-	-	-
אדמת בניין	-	-	-	-
מגורים שאינם בשימוש	-	-	-	-
מערכת סולרית שאינה על גג נכס	-	-	-	-
קרקע תפוסה למערכת סולרית	-	-	-	-
יתר סוגי הנכסים	63.8	62.8	1,722	1,611

* חיובי ארנונה מתייחסים לנתונים בתחילת שנה, ואינם כוללים את השינויים בסכומי המס בשל הצמדה ואת הגידול הטבעי שחל במהלך השנה כתוצאה מתוספת נכסים.

גביית ארנונה - 2016

למגורים	אלפי ש"ח	44,126
% שינוי ראלי לעומת 2015	2.1	
יחס גבייה ב-% לכלל החיובים	71.4	
לא למגורים	אלפי ש"ח	13,213

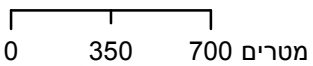


קרית ים

סוג רשות: עירייה

9600

סמל יישוב:



מפת התמצאות



שימושי קרקע:		
כרייה וחציבה	מסחר ומגורים במרכז עירוני	חינוך והשכלה
גופי מים	תחבורה	בריאות ורווחה
גינות לנוי פארק ציבורי	מסחר ומשרדים	שירותי דת
יער וחורש	תעשייה	חירום והצלה
מטעים	מכלולי תשתית	שירותי מנהל ציבורי
גידולי שדה	שירות לציבור ללא אפיון	בתי עלמין
שיחים בתה ועשבוני	מגורים	תרבות פנאי וספורט
קרקע וסלע	מבנים חקלאיים	מלונאות ואירוח כפרי