

2016

קריית מוצקין

כללי

אחוזים	אלפים	קבוצת אוכלוסייה ודת
100.0	40.8	סך הכל
99.9		יהודים ואחרים
91.2		יהודים

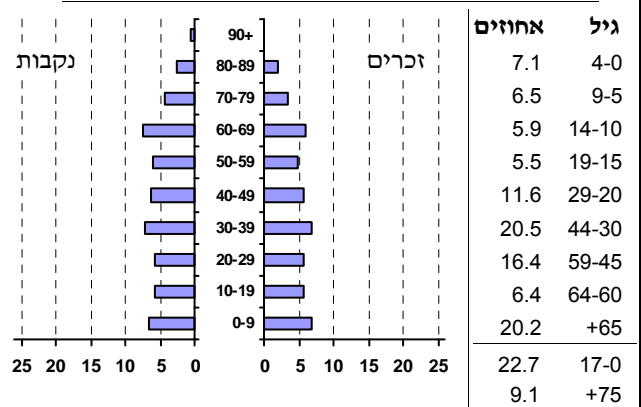
סמל: 8200 מחוז: חיפה  
 מעמד מוניציפלי: עירייה  
 שנת קבלת מעמד מוניציפלי: 1976  
 מספר חברי מועצה: 15  
 סמל ושם ועדת תכנון ובנייה: 352 קריות  
 מרחק מגבול מחוז תל אביב (2015) (ק"מ): 86.2  
 מרחב ימי, רשויות הגובלות בחוף הים: 0

דמוגרפיה

אחוז גידול האוכלוסייה (לעומת שנה קודמת) 1.5  
 לידות חי 571  
 פטירות 379  
 ריבוי טבעי - סך הכל 192  
 שיעור לאלף תושבים 2016-2015 4.7  
 פטירות תינוקות (ממוצע 2016-2012) 1.2  
 שיעור לאלף לידות חי 2016-2012 (2.0)  
 מאזן הגירה - סך הכל 346  
 עולים בהשתקעות ראשונה 119  
 גיל (אחוזים): 17-0 30.3  
 44-18 37.8  
 64-45 18.5  
 +65 13.4  
 אחוז עולי 1990+ מסך האוכלוסייה 22.4

אוכלוסייה סוף 2016 (אלפים) 40.8  
 זכרים 19.3  
 נקבות 21.5  
 יחס תלות (לאלף תושבים בלתי תלויים) 822

התפלגות אוכלוסייה, לפי גיל ומין (אחוזים):



הגירה פנימית, לפי מין וגיל

גיל				מין		סך הכל	
+65	64-30	29-15	עד 14	נקבות	זכרים		
240	1,007	453	444	1,075	1,069	2,144	נכנסים
142	871	447	432	953	939	1,892	יוצאים

שכר ורווחה

מקבלי קצבאות בגין ילדים (סוף שנה)				מקבלי:	
מספר ילדים במשפחה			סך הכל	דמי אבטלה - סך הכל (ממוצע חודשי)	מזה: גברים
+5	4-3	2-1			
36	1,100	3,914	5,050	414	174
197	3,456	5,781	9,434	..	הכשרה מקצועית
<b>נתוני 2015</b>				43	גיל ממוצע (לא כולל חיילים)
שכר חודשי ממוצע של שכיר במשך השנה				135	דמי אבטלה ממוצעים ליום (ש"ח)
% שינוי ראלי לעומת שנה קודמת		ש"ח		8,587	קצבאות זקנה ושאיירים (סוף שנה)
5.1	9,359	סך הכל		20.0	מזה: אחוז מקבלי השלמת הכנסה
5.0	11,735	גברים		1,154	גמלת הבטחה הכנסה (נפשות, במשך השנה)
3.4	7,104	נשים		1,556	גמלאות (סוף שנה): סיעוד
21,111	מספר השכירים			1,434	נכות כללית
33.7	אחוז השכירים המשתכרים עד שכר מינימום			257	ניידות
0.4279	מדד אי-השוויון - שכירים (מדד גיני, 0 שוויון מלא)			268	נכות מעבודה ותלויים
1,018	מספר העצמאים			מבוטחים בקופות חולים	
9,986	הכנסה חודשית ממוצעת של עצמאי במשך השנה (ש"ח)			סך הכל (סוף שנה)	
6.5	אחוז שינוי ראלי לעומת שנה קודמת			41,758	באחוזים: כללית
38.6	אחוז העצמאים המשתכרים עד מחצית השכר הממוצע			59.8	מכבי
				33.9	מאוחדת
				3.1	לאומית
				3.1	

2016

קריית מוצקין

מיים			חינוך				
<b>תקבולים (אלפי מ"ק)</b> 2,913 <b>פחת (אלפי מ"ק)</b> 103 אחוז הפחת מסך כל תקבולי המים 3.5 <b>צריכה, לפי ייעוד</b>			<b>ילדים בגנים של משרד החינוך תשע"ה 2015/16</b>				
			<b>גיל 6</b>	<b>גיל 5</b>	<b>גיל 4</b>	<b>גיל 3</b>	<b>סך הכל</b>
			91	553	565	562	1,771
<b>אחוז מסך הכל</b> 100.0 <b>אלפי מ"ק</b> 2,810 <b>סך הכל</b> 100.0 2,810 ביתית (וכל צריכה אחרת) חקלאית -			<b>תשע"ו 2015/16</b> <b>בתי ספר</b> 12 <b>כיתות</b> 225 <b>תלמידים</b> 6,145 <b>ממוצע תלמידים לכיתה</b> 27				
<b>צריכה ביתית (וכל צריכה אחרת), לפי ייעוד</b>			<b>זכאים לתעודת בגרות מבין תלמידי כיתות יב (אחוזים):</b> <b>סך הכל</b> 67.7 <b>עמדו בדרישות הסף של האוניברסיטאות</b> 51.8				
<b>מ"ק לנפש</b> 69.0 53.1 5.1 6.6 3.5 0.6			<b>תשתיות ושירותים עירוניים</b>				
<b>אחוז</b> 100.0 76.9 7.4 9.6 5.0 0.9			<b>התחלה</b> 1.2 7.2 0.0 0.1 0.0				
<b>אלפי מ"ק</b> 2,810 2,162 209 269 142 26			<b>גמר</b> - - 0.0 0.1 0.0				
<b>סך הכל</b> מזה: למגורים 53.1 5.1 6.6 3.5 0.6			<b>סלילת כבישים חדשים, הרחבה ושיקום של כבישים</b> אורך (ק"מ) שטח (אלפי מ"ר) הנחת צינורות: מים (ק"מ) ביוב (ק"מ) תיעול (ק"מ)				
<b>תחבורה</b> כלי רכב מנועיים - סך הכל 14,973 מזה: מכוניות פרטיות 13,737 גיל ממוצע של מכונית פרטית (שנים) 6.5 תאונות דרכים עם נפגעים (ת"ד) - סך הכל 44 שיעור ל-1,000 תושבים 1.1 שיעור ל-1,000 כלי רכב 3.0			<b>שימושי קרקע 2013</b>				
<b>פסולת</b> פסולת מוצקה ביתית, מסחרית וגזם (ק"ג ליום לנפש) 1.4 אחוז מחזור: 15.8			<b>אחוז</b> 100.0 51.0 4.4 0.5 1.0 4.2 4.9 2.3 4.2 - - - - 27.5				
<b>בנייה ודיור</b> <b>גמר בנייה</b> 47.3 46.8 263 מספר דירות 17,060			<b>קמ"ר</b> 3.84 1.96 0.17 0.02 0.04 0.16 0.19 0.09 0.16 - - - - 1.05				
<b>שטח</b> 84.5 79.4 566 <b>סך הכל (אלפי מ"ר)</b> מזה: למגורים (אלפי מ"ר) <b>מספר דירות</b> <b>מספר דירות למגורים לפי מרשם מבנים ודירות</b>			<b>סך הכל שטח שיפוט</b> מגורים חינוך והשכלה בריאות ורווחה שירותים ציבוריים תרבות, פנאי, נופש וספורט מסחר ומשרדים תעשייה תשתית ותחבורה מבנים חקלאיים גינון לנוי פארק ציבורי יער וחורש מטעים גידול שדה שטח פתוח אחר				
<b>שטח וצפיפות</b> שטח (קמ"ר): 3.84 צפיפות לקמ"ר: 10,612.0			<b>צפיפות אוכלוסייה לשטח בנוי למגורים (נפשות לקמ"ר)</b> 20,000 <b>אוכלוסייה סוף 2013 - סך הכל (אלפים)</b> 39.2				

**2016**

**קריית מוצקין**

**מדד פריפריאליות 2015**

5	אשכול: (מ-1 עד 10, 1 הפריפריאלי ביותר)
0.492	ערך מדד:
175	דירוג: (מ-1 עד 255, 1 הפריפריאלי ביותר)
	דירוג לפי מרכיבי המדד:
199	מדד נגישות פוטנציאלית: (מ-1 עד 255, 1 הנגישות הנמוכה ביותר)
104	קרבה לגבול מחוז תל אביב: (מ-1 עד 255, 1 המרוחק ביותר)

**מדד חברתי-כלכלי 2013**

7	אשכול: (מ-1 עד 10, 1 הנמוך ביותר)
0.590	ערך מדד:
178	דירוג: (מ-1 עד 255, 1 הנמוך ביותר)

**מדד קומפקטיות 2006**

4	אשכול: (מ-1 עד 10, 1 הקומפקטי ביותר)
83	דירוג: (מ-1 עד 197, 1 הקומפקטי ביותר)
-0.401	ציון תקן:

**אפיון טופוגרפי 2006**

מדד טופוגרפיה: ממוצע ציוני תקן של (א) ו-(ב)			(ב) שיפוע ממוצע, במעלות			(א) סטיית התקן של הגבהים מעל פני הים			גובה מעל פני הים, במטרים			
אשכול (2)	דירוג (1)	ערך	דירוג (1)	ציון תקן	ערך	דירוג (1)	ציון תקן	ערך	ממוצע הגבהים	טווח הגבהים	מקסימלי	מינימלי
1	1	-1.26	1	-1.45	0.3	1	-1.06	0.9	9	4	11	6

(1) מ-1 עד 1,197 השטוח ביותר.

(2) מ-1 עד 10, 1 השטוח ביותר.

2016

קריית מוצקין

נתוני ביצוע תקציב הרשות

הכנסות	אלפי ש"ח	% שינוי ראלי לעומת 2015	הוצאות	אלפי ש"ח	% שינוי ראלי לעומת 2015
סך כולל	446,328	47.4	סך כולל	420,959	38.8
<u>תקציב רגיל - סך הכל</u>	242,065	1.7	<u>תקציב רגיל - סך הכל</u>	238,842	2.2
מזה: לפי ייעוד			מזה: לפי ייעוד		
חינוך	57,383	-4.3	חינוך	72,407	0.0
רווחה	21,486	-0.4	רווחה	28,413	-0.4
מפעל מים	1,326	-8.7	רכישת מים	-	-
לפי מקור:			לפי סוג:		
עצמיות - סך הכל	159,121	-1.2	עלות עבודה - סך הכל	70,106	5.9
מזה: ארנונה (גבייה)	83,855	2.7	מזה: חינוך	21,625	15.7
חינוך	31,588	-13.2	רווחה	4,553	-3.7
רווחה	560	-6.4	הוצאות לפעולות	43,045	0.1
השתתפות ממשלה - סך הכל	82,944	7.8	פירעון מלוות	9,083	-3.1
מזה: מענק כללי לאיזון	32,471	6.7	הוצאות מימון	2,240	26.8
העברות והכנסות חד-פעמיות	-	-	העברות והוצאות חד-פעמיות	5,324	77.7
לכיסוי גירעון מצטבר	-	-	(כולל כיסוי גירעון מצטבר)	109,044	-1.2
מלווה לאיזון	-	-	כלליות, השתתפויות והעברות	182,117	161.9
<u>תקציב בלתי רגיל - סך הכל</u>	204,263	215.7	<u>תקציב בלתי רגיל - סך הכל</u>	181,076	165.1
מזה: השתתפות בעלי נכסים	40,859	..	עבודות פיתוח	-	-
השתתפות משרדי ממשלה	124,078	248.0	העברת מלוות	-	-
מלוות	11,955	..	אחר	1,041	-14.8
<p>השנה (אלפי ש"ח) <b>עודף/גירעון בתקציב הרגיל</b> 3,223 <b>השנה</b> 3,223</p> <p>מצטבר בסוף שנה -17,358 <b>השנה</b> 3,223 <b>מלוות לאיזון</b></p>					

חיוב ארנונה\* לפי סוג נכס (2015 ו-2016)

סוג הנכס	שטחים באלפי מ"ר		סה"כ חיוב באלפי ש"ח	
	2016	2015	2016	2015
סך הכל	1,744.7	1,797.3	105,477	102,219
מגורים	1,612.7	1,659.2	85,238	81,787
משרדים, שירותים ומסחר	-	-	-	-
תעשייה ומלאכה	106.8	105.7	14,647	14,772
בנקים וחברות ביטוח	3.9	3.8	4,940	5,026
בתי מלון	-	-	-	-
חניונים	-	-	-	-
קרקע תפוסה	19.3	26.3	475	468
קרקע תפוסה במפעל עתיר שטח	-	-	-	-
אדמה חקלאית	-	-	-	-
מבנה חקלאי	-	-	-	-
אדמת בניין	-	-	-	-
מגורים שאינם בשימוש	-	00.3	9	-
מערכת סולרית שאינה על גג נכס	-	-	-	-
קרקע תפוסה למערכת סולרית	-	-	-	-
יתר סוגי הנכסים	2.0	2.0	168	166

\* חיובי ארנונה מתייחסים לנתונים בתחילת שנה, ואינם כוללים את השינויים בסכומי המס בשל הצמדה ואת הגידול הטבעי שחל במהלך השנה כתוצאה מתוספת נכסים.

גביית ארנונה - 2016

למגורים	אלפי ש"ח	% שינוי ראלי לעומת 2015
לא למגורים	אלפי ש"ח	יחס גבייה ב-% לכלל החיובים
	64,372	0.5
	19,483	90.4

206000

208000

210000

752000

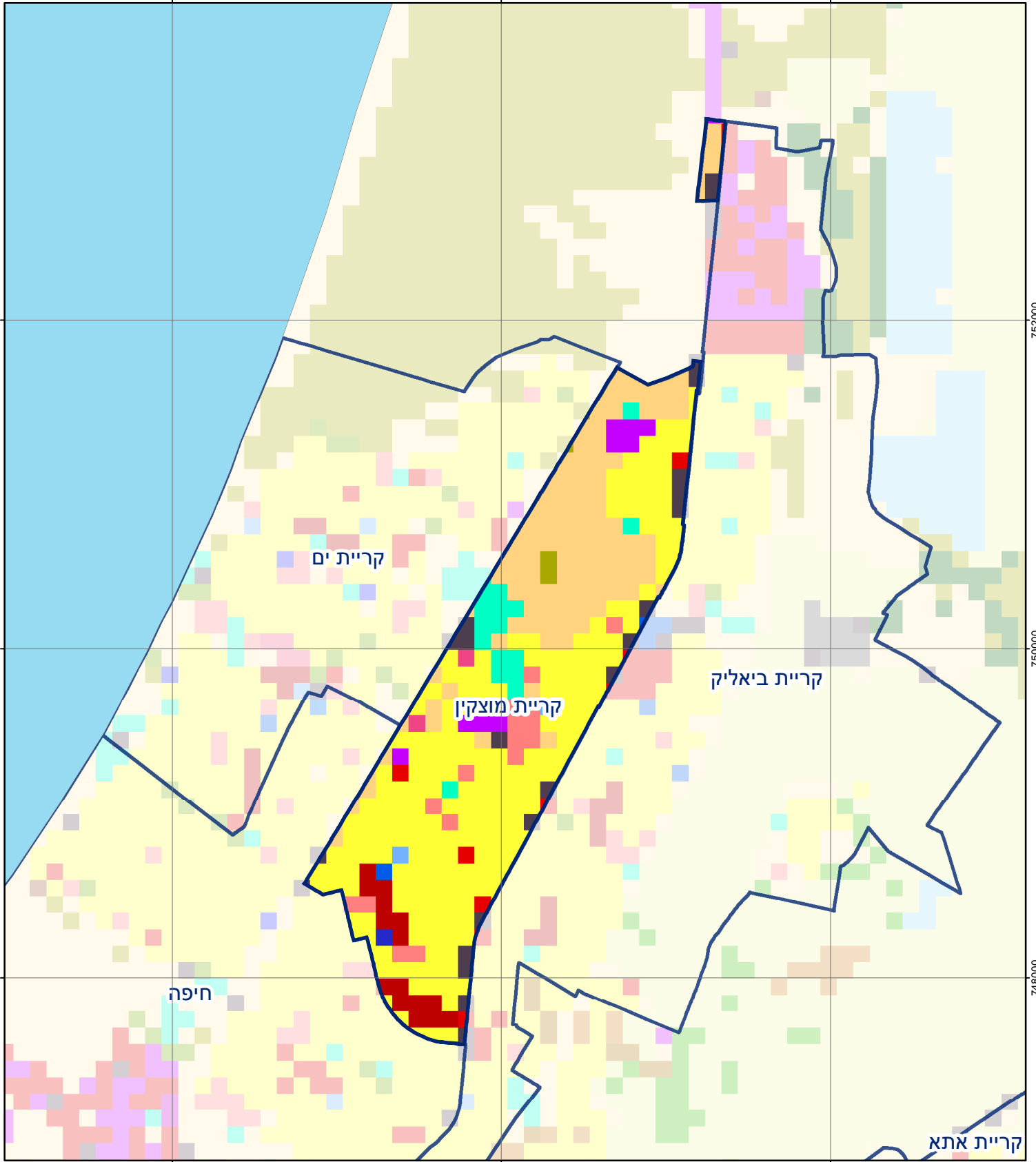
750000

748000

752000

750000

748000



206000

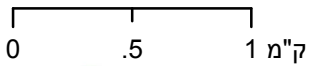
208000

210000

### קריית מוצקין

סוג רשות: עירייה

סמל יישוב: 8200



### מפת התמצאות



שימושי קרקע:	
כרייה וחציבה	מסחר ומגורים במרכז עירוני
גופי מים	תחבורה
גינות לנוי פארק ציבורי	מסחר ומשרדים
יער וחורש	תעשייה
מטעים	מכלולי תשתית
גידולי שדה	שירות לציבור ללא אפיון
שיחים בתה ועשבוני	מגורים
קרקע וסלע	מבנים חקלאיים
חינוך והשכלה	בריאות ורווחה
שירותי דת	חירום והצלה
שירותי מנהל ציבורי	בתי עלמין
תרבות פנאי וספורט	מלונאות ואירוח כפרי