

2016

ראשון לציון

כללי

אחוזים	אלפים	קבוצת אוכלוסייה ודת
100.0	247.3	סך הכל
99.9		יהודים ואחרים
92.1		יהודים

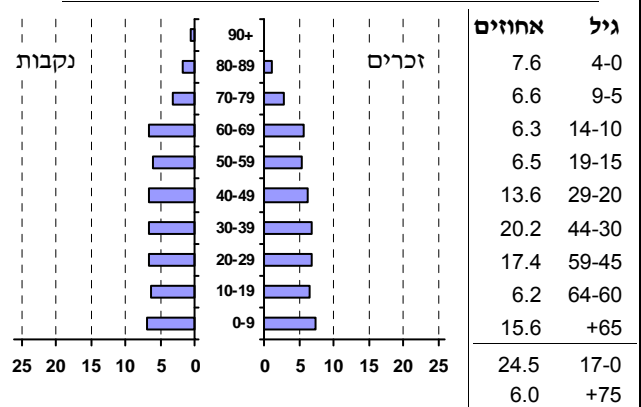
סמל: 8300 מחוז: המרכז
 מעמד מוניציפלי: עירייה
 שנת קבלת מעמד מוניציפלי: 1950
 מספר חברי מועצה: 29
 סמל ושם ועדת תכנון ובנייה: 413 ראשון לציון
 מרחק מגבול מחוז תל אביב (2015) (ק"מ): 03.5
 מרחב ימי, רשויות הגובלות בחוף הים: 1

דמוגרפיה

אחוז גידול האוכלוסייה (לעומת שנה קודמת) 1.4
 לידות חי 3,916
 פטירות 1,457
 ריבוי טבעי - סך הכל 2,459
 שיעור לאלף תושבים 2016-2015 10.0
 פטירות תינוקות (ממוצע 2016-2012) 7.2
 שיעור לאלף לידות חי 2016-2012 1.9
 מאזן הגירה - סך הכל 413
 עולים בהשקעות ראשונה 857
 גיל (אחוזים): 17-0 27.1
 44-18 37.7
 64-45 20.2
 +65 15.1
 אחוז עולי 1990+ מסך האוכלוסייה 18.8

אוכלוסייה סוף 2016 (אלפים) 247.3
 זכרים 121.3
 נקבות 126.0
 יחס תלות (לאלף תושבים בלתי תלויים) 744

התפלגות אוכלוסייה, לפי גיל ומין (אחוזים):



הגירה פנימית, לפי מין וגיל

גיל				מין		סך הכל	
+65	64-30	29-15	עד 14	נקבות	זכרים		
545	3,348	1,873	1,419	3,468	3,717	7,185	נכנסים
487	3,412	1,818	1,844	3,745	3,816	7,561	יוצאים

שכר ורווחה

מקבלי קצבאות בגין ילדים (סוף שנה)

מספר ילדים במשפחה			סך הכל	משפחות ילדים
+5	4-3	2-1		
429	7,631	23,075	31,135	
2,424	24,189	34,606	61,219	

נתוני 2015

שכר חודשי ממוצע של שכיר במשך השנה

% שינוי ראלי לעומת שנה קודמת	ש"ח	סך הכל
5.8	9,976	הכל
5.8	12,098	גברים
4.4	7,927	נשים

מספר השכירים 126,583
 אחוז השכירים המשתכרים עד שכר מינימום 30.5
 מדד אי-השוויון - שכירים (מדד גיני, 0 שוויון מלא) 0.4207
 מספר העצמאים 8,861
 הכנסה חודשית ממוצעת של עצמאי במשך השנה (ש"ח) 11,095
 אחוז שינוי ראלי לעומת שנה קודמת 6.6
 אחוז העצמאים המשתכרים עד מחצית השכר הממוצע 35.1

מקבלי:

דמי אבטלה - סך הכל (ממוצע חודשי) 2,276
 מזה: גברים 948
 הכשרה מקצועית 13
 גיל ממוצע (לא כולל חיילים) 43
 דמי אבטלה ממוצעים ליום (ש"ח) 147
 קצבאות זקנה ושאיירים (סוף שנה) 36,630
 מזה: אחוז מקבלי השלמת הכנסה 17.2
 גמלת הבטחה הכנסה (נפשות, במשך השנה) 3,374
 גמלאות (סוף שנה): סיעוד 5,458
 נכות כללית 5,995
 ניידות 1,246
 נכות מעבודה ותלויים 1,268

מבוטחים בקופות חולים
 סך הכל (סוף שנה) 237,811
 באחוזים: כללית 42.1
 מכבי 41.9
 מאוחדת 10.2
 לאומית 5.8

2016

ראשון לציון

חינוך

מים

תקבולים (אלפי מ"ק)			20,439
פחת (אלפי מ"ק)			912
אחוז הפחת מסך כל תקבולי המים צריכה, לפי ייעוד			4.5
אחוז מסך הכל	אלפי מ"ק		
100.0	19,527	סך הכל	
99.7	19,478	ביתית (וכל צריכה אחרת)	
0.3	49	חקלאית	
צריכה ביתית (וכל צריכה אחרת), לפי ייעוד			
מ"ק לנפש	אחוז	אלפי מ"ק	
78.8	100.0	19,478	סך הכל
55.7	70.7	13,772	מזה: למגורים
3.5	4.5	876	למוסדות הרשות
6.8	8.6	1,676	לגינן ציבורי
8.6	11.0	2,135	למסחר ומלאכה
0.5	0.6	114	לבנייה

ילדים בגנים של משרד החינוך תשע"ה 2015/16				
סך הכל	גיל 3	גיל 4	גיל 5	גיל 6
9,902	3,033	3,286	3,310	273

תשע"ו 2015/16	בתי ספר	כיתות	תלמידים	ממוצע תלמידים לכיתה
סך הכל	77	1,390	36,779	26
יסודי (כולל מיוחד)	54	742	18,796	25
על-יסודי	44	648	17,983	28
חטיבת ביניים	15	266	8,181	31
תיכון	29	382	9,802	26
זכאים לתעודת בגרות מבין תלמידי כיתות יב (אחוזים):				
סך הכל	79.1			
עמדו בדרישות הסף של האוניברסיטאות	65.7			

תחבורה

כלי רכב מנועיים - סך הכל	156,270
מזה: מכוניות פרטיות	137,936
גיל ממוצע של מכונית פרטית (שנים)	4.6
תאונות דרכים עם נפגעים (ת"ד) - סך הכל	227
שיעור ל-1,000 תושבים	0.9
שיעור ל-1,000 כלי רכב	1.6

תשתיות ושירותים עירוניים

גמר	התחלה	
		סלילת כבישים חדשים, הרחבה ושיקום של כבישים אורך (ק"מ)
6.2	8.7	שטח (אלפי מ"ר)
51.5	80.4	הנחת צינורות: מים (ק"מ)
9.2	8.7	ביוב (ק"מ)
2.6	5.3	תיעול (ק"מ)
0.4	1.8	

פסולת

פסולת מוצקה ביתית, מסחרית וגזם (ק"ג ליום לנפש)	1.9
אחוז מחזור:	22.3

בנייה ודיור

גמר בנייה	התחלת בנייה	
226.7	267.9	שטח - סך הכל (אלפי מ"ר)
169.0	182.5	מזה: למגורים (אלפי מ"ר)
782	856	מספר דירות
מספר דירות למגורים לפי מרשם מבנים ודירות 78,571		

שטח וצפיפות

שטח (קמ"ר):	58.59
צפיפות לקמ"ר:	4,212.6

שימושי קרקע 2013

אחוז	קמ"ר	
100.0	58.86	סך הכל שטח שיפוט
25.0	14.69	מגורים
2.7	1.60	חינוך והשכלה
0.4	0.22	בריאות ורווחה
0.9	0.52	שירותים ציבוריים
1.4	0.80	תרבות, פנאי, נופש וספורט
3.9	2.29	מסחר ומשרדים
1.4	0.85	תעשייה
4.3	2.51	תשתית ותחבורה
0.1	0.08	מבנים חקלאיים
1.0	0.59	גינן לנוי פארק ציבורי
1.8	1.07	יער וחורש
3.0	1.74	מטעים
6.1	3.57	גידול שדה
48.0	28.33	שטח פתוח אחר
16,174		צפיפות אוכלוסייה לשטח בנוי למגורים (נפשות לקמ"ר)
237.6		אוכלוסייה סוף 2013 - סך הכל (אלפים)

2016

ראשון לציון

מדד פריפריאליות 2015

9	אשכול: (מ-1 עד 10, 1 הפריפריאלי ביותר)
2.846	ערך מדד:
244	דירוג: (מ-1 עד 255, 1 הפריפריאלי ביותר)
	דירוג לפי מרכיבי המדד:
244	מדד נגישות פוטנציאלית: (מ-1 עד 255, 1 הנגישות הנמוכה ביותר)
237	קרבה לגבול מחוז תל אביב: (מ-1 עד 255, 1 המרוחק ביותר)

מדד חברתי-כלכלי 2013

7	אשכול: (מ-1 עד 10, 1 הנמוך ביותר)
0.886	ערך מדד:
204	דירוג: (מ-1 עד 255, 1 הנמוך ביותר)

מדד קומפקטיות 2006

8	אשכול: (מ-1 עד 10, 1 הקומפקטי ביותר)
182	דירוג: (מ-1 עד 197, 1 הקומפקטי ביותר)
1.345	ציון תקן:

אפיון טופוגרפי 2006

מדד טופוגרפיה: ממוצע ציוני תקן של (א) ו-(ב)			(ב) שיפוע ממוצע, במעלות			(א) סטיית התקן של הגבהים מעל פני הים			גובה מעל פני הים, במטרים			
אשכול ⁽²⁾	דירוג ⁽¹⁾	ערך	דירוג ⁽¹⁾	ציון תקן	ערך	דירוג ⁽¹⁾	ציון תקן	ערך	ממוצע הגבהים	טווח הגבהים	מקסימלי	מינימלי
2	51	-0.81	30	-1.06	1.6	69	-0.56	14.2	48	83	81	-2

(1) מ-1 עד 197, 1 השטוח ביותר.

(2) מ-1 עד 10, 1 השטוח ביותר.

2016

ראשון לציון

נתוני ביצוע תקציב הרשות

הכנסות	אלפי ש"ח	% שינוי ראלי לעומת 2015	הוצאות	אלפי ש"ח	% שינוי ראלי לעומת 2015
סך כולל	1,995,169	-21.9	סך כולל	1,951,798	-23.2
<u>תקציב רגיל - סך הכל</u>	1,616,747	-14.6	<u>תקציב רגיל - סך הכל</u>	1,612,321	-14.8
מזה: לפי ייעוד			מזה: לפי ייעוד		
חינוך	376,876	6.0	חינוך	541,752	5.6
רווחה	124,816	6.2	רווחה	182,589	3.8
מפעל מים	-	-	רכישת מים	-	-
לפי מקור:			לפי סוג:		
עצמיות - סך הכל	1,114,448	-0.5	עלות עבודה - סך הכל	827,934	5.4
מזה: ארנונה (גבייה)	831,413	4.2	מזה: חינוך	370,978	7.6
חינוך	8,293	-19.3	רווחה	55,024	1.4
רווחה	5,732	6.2	הוצאות לפעולות	278,660	3.2
השתתפות ממשלה - סך הכל	502,299	6.8	פירעון מלוות	36,730	-89.2
מזה: מענק כללי לאיזון	-	-	הוצאות מימון	7,174	3.6
העברות והכנסות חד-פעמיות	-	-	העברות והוצאות חד-פעמיות	43,121	-16.6
לכיסוי גירעון מצטבר	-	-	(כולל כיסוי גירעון מצטבר)	418,702	-4.8
מלווה לאיזון	-	-	כלליות, השתתפויות והעברות	339,477	-47.6
<u>תקציב בלתי רגיל - סך הכל</u>	378,422	-42.8	<u>תקציב בלתי רגיל - סך הכל</u>	339,477	-47.6
מזה: השתתפות בעלי נכסים	-	-	עבודות פיתוח	290,266	-2.5
השתתפות משרדי ממשלה	25,286	-78.7	העברת מלוות	-	-
מלוות	11,000	-96.8	אחר	49,211	-85.9
השנה					
עודף/גירעון בתקציב הרגיל (אלפי ש"ח)					
4,426			מצטבר בסוף שנה 29,619		
4,426			השנה ללא קבלת מלוות לאיזון 4,426		

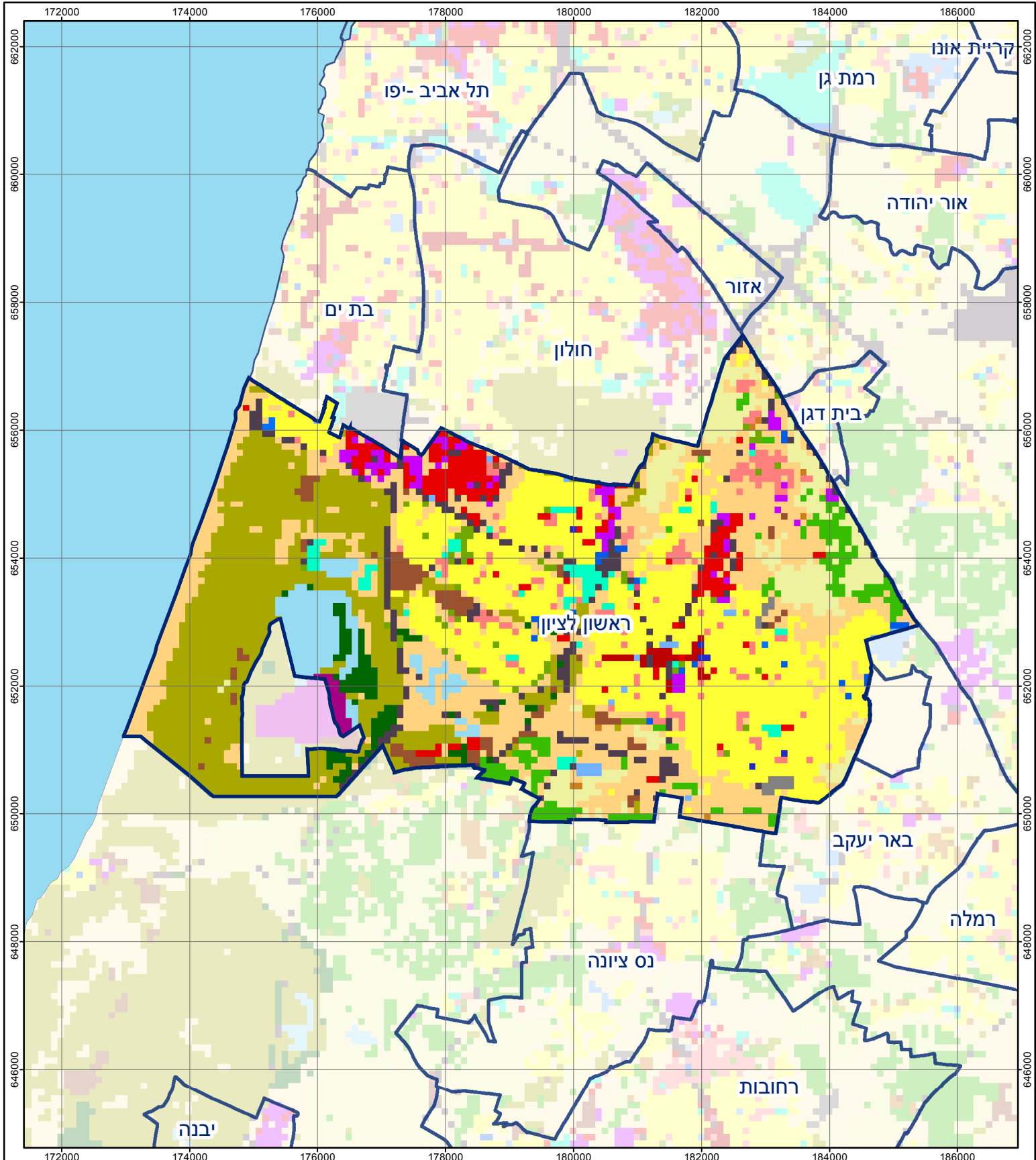
חיוב ארנונה* לפי סוג נכס (2015 ו-2016)

סוג הנכס	שטחים באלפי מ"ר		סה"כ חיוב באלפי ש"ח	
	2016	2015	2016	2015
סך הכל	24,972.6	25,103.8	924,728	900,679
מגורים	8,123.0	8,123.0	447,282	432,732
משרדים, שירותים ומסחר	1,146.1	1,146.1	269,954	261,197
תעשייה ומלאכה	777.1	777.1	95,912	94,965
בנקים וחברות ביטוח	20.4	20.4	20,750	21,683
בתי מלון	-	-	-	-
חניונים	346.3	346.3	2,878	2,302
קרקע תפוסה	2,547.6	2,547.6	33,342	34,325
קרקע תפוסה במפעל עתיר שטח	-	-	-	-
אדמה חקלאית	11,474.0	11,474.0	229	217
מבנה חקלאי	16.0	16.0	179	267
אדמת בניין	-	-	-	-
מגורים שאינם בשימוש	-	-	-	-
מערכת סולרית שאינה על גג נכס	-	-	-	-
קרקע תפוסה למערכת סולרית	-	-	-	-
יתר סוגי הנכסים	653.2	653.2	54,201	52,991

* חיובי ארנונה מתייחסים לנתונים בתחילת שנה, ואינם כוללים את השינויים בסכומי המס בשל הצמדה ואת הגידול הטבעי שחל במהלך השנה כתוצאה מתוספת נכסים.

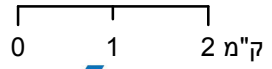
גביית ארנונה - 2016

למגורים	אלפי ש"ח	% שינוי ראלי לעומת 2015
379,525	2.1	83.0
לא למגורים	אלפי ש"ח	
451,888		



ראשון לציון

סוג רשות: עירייה
 סמל יישוב: 8300



מפת התמצאות



שימושי קרקע:	
כרייה וחציבה	מסחר ומגורים במרכז עירוני
גופי מים	תחבורה
גינות לנוי פארק ציבורי	מסחר ומשרדים
יער וחורש	תעשייה
מטעים	מכלולי תשתית
גידולי שדה	שירות לציבור ללא אפיון
שיחים בתה ועשבוני	מגורים
קרקע וסלע	מבנים חקלאיים
חינוך והשכלה	בריאות ורווחה
שירותי דת	שירותי מנהל ציבורי
חירום והצלה	בתי עלמין
שירותי מנהל ציבורי	תרבות פנאי וספורט
בתי עלמין	מלונאות ואירוח כפרי