

2016

רחובות

כללי

אחוזים	אלפים	קבוצת אוכלוסייה ודת
100.0	135.7	סך הכל
99.7		יהודים ואחרים
94.5		יהודים

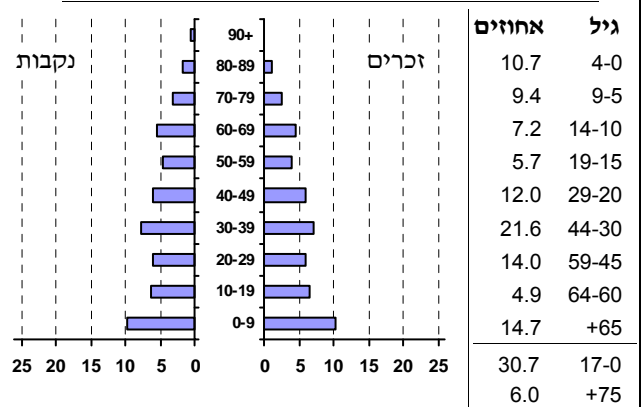
סמל: 8400 מחוז: המרכז
 מעמד מוניציפלי: עירייה
 שנת קבלת מעמד מוניציפלי: 1950
 מספר חברי מועצה: 23
 סמל ושם ועדת תכנון ובנייה: 414 רחובות
 מרחק מגבול מחוז תל אביב (2015) (ק"מ): 13.0
 מרחב ימי, רשויות הגובלות בחוף הים: 0

דמוגרפיה

אחוז גידול האוכלוסייה (לעומת שנה קודמת) 2.3
 לידות חי 2,730
 פטירות 744
 ריבוי טבעי - סך הכל 1,986
 שיעור לאלף תושבים 2016-2015 14.8
 פטירות תינוקות (ממוצע 2016-2012) 5.6
 שיעור לאלף לידות חי 2016-2012 2.1
 מאזן הגירה - סך הכל 1,494
 עולים בהשתקעות ראשונה 276
 גיל (אחוזים): 17-0 31.5
 44-18 33.7
 64-45 21.7
 +65 13.0
 אחוז עולי 1990+ מסך האוכלוסייה 16.1

אוכלוסייה סוף 2016 (אלפים) 135.7
 זכרים 66.3
 נקבות 69.4
 יחס תלות (לאלף תושבים בלתי תלויים) 907

התפלגות אוכלוסייה, לפי גיל ומין (אחוזים):



הגירה פנימית, לפי מין וגיל

גיל				מין		סך הכל	
+65	64-30	29-15	עד 14	נקבות	זכרים		
304	2,323	1,035	1,414	2,527	2,549	5,076	נכנסים
188	1,557	992	1,052	1,851	1,938	3,789	יוצאים

שכר ורווחה

מקבלי קצבאות בגין ילדים (סוף שנה)

מספר ילדים במשפחה			סך הכל	משפחות ילדים
+5	4-3	2-1		
894	5,298	11,128	17,320	
5,268	17,222	17,114	39,604	

נתוני 2015

שכר חודשי ממוצע של שכיר במשך השנה

% שינוי ראלי לעומת שנה קודמת	ש"ח	סך הכל
6.2	10,187	הכל
6.2	12,645	גברים
4.3	7,845	נשים

מספר השכירים 62,863
 אחוז השכירים המשתכרים עד שכר מינימום 32.6
 מדד אי-השוויון - שכירים (מדד גיני, 0 שוויון מלא) 0.4375
 מספר העצמאים 3,845
 הכנסה חודשית ממוצעת של עצמאי במשך השנה (ש"ח) 10,337
 אחוז שינוי ראלי לעומת שנה קודמת 4.4
 אחוז העצמאים המשתכרים עד מחצית השכר הממוצע 38.9

מקבלי:

דמי אבטלה - סך הכל (ממוצע חודשי) 1,116
 מזה: גברים 453
 הכשרה מקצועית 3
 גיל ממוצע (לא כולל חיילים) 41
 דמי אבטלה ממוצעים ליום (ש"ח) 151
 קצבאות זקנה ושאיירים (סוף שנה) 18,672
 מזה: אחוז מקבלי השלמת הכנסה 16.4
 גמלת הבטחה הכנסה (נפשות, במשך השנה) 2,654
 גמלאות (סוף שנה): סיעוד 3,208
 נכות כללית 3,318
 ניידות 572
 נכות מעבודה ותלויים 578

מבוטחים בקופות חולים
 סך הכל (סוף שנה) 131,875
 באחוזים: כללית 48.6
 מכבי 20.6
 מאוחדת 27.1
 לאומית 3.7

2016

רחובות

חינוך

מים

תקבולים (אלפי מ"ק) 11,998 פחת (אלפי מ"ק) 2,264 אחוז הפחת מסך כל תקבולי המים 18.9 צריכה, לפי ייעוד		
אחוז מסך הכל	אלפי מ"ק	
100.0	9,734	סך הכל
99.5	9,684	ביתית (וכל צריכה אחרת)
0.5	50	חקלאית
צריכה ביתית (וכל צריכה אחרת), לפי ייעוד		
מ"ק לנפש	אחוז	אלפי מ"ק
71.3	100.0	9,684
57.3	80.3	7,773
5.9	8.2	795
2.6	3.7	356
3.9	5.4	527
0.5	0.6	62

ילדים בגנים של משרד החינוך תשע"ה 2015/16				
סך הכל	גיל 3	גיל 4	גיל 5	גיל 6
8,264	2,482	2,682	2,677	423

תשע"ו 2015/16	בתי ספר	כיתות	תלמידים	תלמידים ממוצע לכיתה
סך הכל	65	902	23,671	26
יסודי (כולל מיוחד)	39	518	13,604	26
על-יסודי	38	384	10,067	26
חטיבת ביניים	13	158	4,514	29
תיכון	25	226	5,553	25
זכאים לתעודת בגרות מבין תלמידי כיתות יב (אחוזים):				
סך הכל	73.8			
עמדו בדרישות הסף של האוניברסיטאות	61.0			

תחבורה

כלי רכב מנועיים - סך הכל	47,222
מזה: מכונות פרטיות	41,947
גיל ממוצע של מכונות פרטיות (שנים)	6.9
תאונות דרכים עם נפגעים (ת"ד) - סך הכל	134
שיעור ל-1,000 תושבים	1.0
שיעור ל-1,000 כלי רכב	2.9

תשתיות ושירותים עירוניים

גמר	התחלה	
		סלילת כבישים חדשים, הרחבה ושיקום של כבישים
2.1	-	אורך (ק"מ)
18.0	-	שטח (אלפי מ"ר)
5.0	7.1	הנחת צינורות: מים (ק"מ)
0.0	0.0	ביוב (ק"מ)
0.8	0.8	תיעול (ק"מ)

פסולת

פסולת מוצקה ביתית, מסחרית וגזם	
(ק"ג ליום לנפש)	1.7
אחוז מחזור:	17.5

בנייה ודיור

גמר בנייה	התחלת בנייה	
111.7	165.7	שטח - סך הכל (אלפי מ"ר)
95.4	135.9	מזה: למגורים (אלפי מ"ר)
557	924	מספר דירות
מספר דירות למגורים לפי מרשם מבנים ודירות		
44,864		

שטח וצפיפות

שטח (קמ"ר):	23.76
צפיפות לקמ"ר:	5,712.4

שימושי קרקע 2013

אחוז	קמ"ר	
100.0	23.72	סך הכל שטח שיפוט
33.8	8.01	מגורים
5.5	1.31	חינוך והשכלה
1.0	0.24	בריאות ורווחה
1.2	0.28	שירותים ציבוריים
1.1	0.27	תרבות, פנאי, נופש וספורט
3.2	0.76	מסחר ומשרדים
1.2	0.28	תעשייה
2.4	0.57	תשתית ותחבורה
0.5	0.12	מבנים חקלאיים
0.8	0.20	גינון לנוי פארק ציבורי
-	-	יער וחורש
9.0	2.14	מטעים
9.2	2.18	גידול שדה
31.1	7.36	שטח פתוח אחר
15,605		צפיפות אוכלוסייה לשטח בנוי למגורים (נפשות לקמ"ר)
125.0		אוכלוסייה סוף 2013 - סך הכל (אלפים)

2016

רחובות

מדד פריפריאליות 2015

8	אשכול: (מ-1 עד 10, 1 הפריפריאלי ביותר)
1.885	ערך מדד:
229	דירוג: (מ-1 עד 255, 1 הפריפריאלי ביותר)
229	דירוג לפי מרכיבי המדד:
229	מדד נגישות פוטנציאלית: (מ-1 עד 255, 1 הנגישות הנמוכה ביותר)
218	קרבה לגבול מחוז תל אביב: (מ-1 עד 255, 1 המרוחק ביותר)

מדד חברתי-כלכלי 2013

7	אשכול: (מ-1 עד 10, 1 הנמוך ביותר)
0.629	ערך מדד:
182	דירוג: (מ-1 עד 255, 1 הנמוך ביותר)

מדד קומפקטיות 2006

6	אשכול: (מ-1 עד 10, 1 הקומפקטי ביותר)
129	דירוג: (מ-1 עד 197, 1 הקומפקטי ביותר)
0.404	ציון תקן:

אפיון טופוגרפי 2006

מדד טופוגרפיה: ממוצע ציוני תקן של (א) ו-(ב)			(ב) שיפוע ממוצע, במעלות			(א) סטיית התקן של הגבהים מעל פני הים			גובה מעל פני הים, במטרים			
אשכול ⁽²⁾	דירוג ⁽¹⁾	ערך	דירוג ⁽¹⁾	ציון תקן	ערך	דירוג ⁽¹⁾	ציון תקן	ערך	ממוצע הגבהים	טווח הגבהים	מקסימלי	מינימלי
2	58	-0.76	52	-0.95	1.9	67	-0.58	13.7	48	61	80	20

(1) מ-1 עד 197, 1 השטוח ביותר.

(2) מ-1 עד 10, 1 השטוח ביותר.

2016

רחובות

נתוני ביצוע תקציב הרשות

הכנסות	אלפי ש"ח	% שינוי ראלי לעומת 2015	הוצאות	אלפי ש"ח	% שינוי ראלי לעומת 2015
סך כולל	1,388,451	18.9	סך כולל	1,365,873	15.6
<u>תקציב רגיל - סך הכל</u>	1,020,709	9.4	<u>תקציב רגיל - סך הכל</u>	1,013,137	9.1
מזה: לפי ייעוד			מזה: לפי ייעוד		
חינוך	204,405	11.1	חינוך	314,032	8.4
רווחה	75,963	5.6	רווחה	107,800	6.0
מפעל מים	51,375	-48.0	רכישת מים	12,502	-76.2
לפי מקור:			לפי סוג:		
עצמיות - סך הכל	640,313	-6.1	עלות עבודה - סך הכל	371,218	9.5
מזה: ארנונה (גבייה)	401,049	3.6	מזה: חינוך	184,919	14.4
חינוך	10,071	10.6	רווחה	21,627	2.5
רווחה	1,899	2.3	הוצאות לפעולות	274,192	-11.4
השתתפות ממשלה - סך הכל	275,799	9.8	פירעון מלוות	128,192	257.8
מזה: מענק כללי לאיזון	-	-	הוצאות מימון	4,397	-3.0
העברות והכנסות חד-פעמיות	-	-	העברות והוצאות חד-פעמיות	382	-29.6
לכיסוי גירעון מצטבר	-	-	(כולל כיסוי גירעון מצטבר)	234,756	-1.9
מלווה לאיזון	104,597	-	כלליות, השתתפויות והעברות	352,736	39.6
<u>תקציב בלתי רגיל - סך הכל</u>	367,742	57.0	<u>תקציב בלתי רגיל - סך הכל</u>	352,736	39.6
מזה: השתתפות בעלי נכסים	36	-	עבודות פיתוח	236,224	-2.2
השתתפות משרדי ממשלה	65,573	28.5	העברת מלוות	104,597	-
מלוות	112,994	278.5	אחר	11,915	6.6

השנה
 עודף/גירעון בתקציב הרגיל (אלפי ש"ח) 7,572
 השנה ללא קבלת מלוות לאיזון -97,025
 מצטבר בסוף שנה -142,028

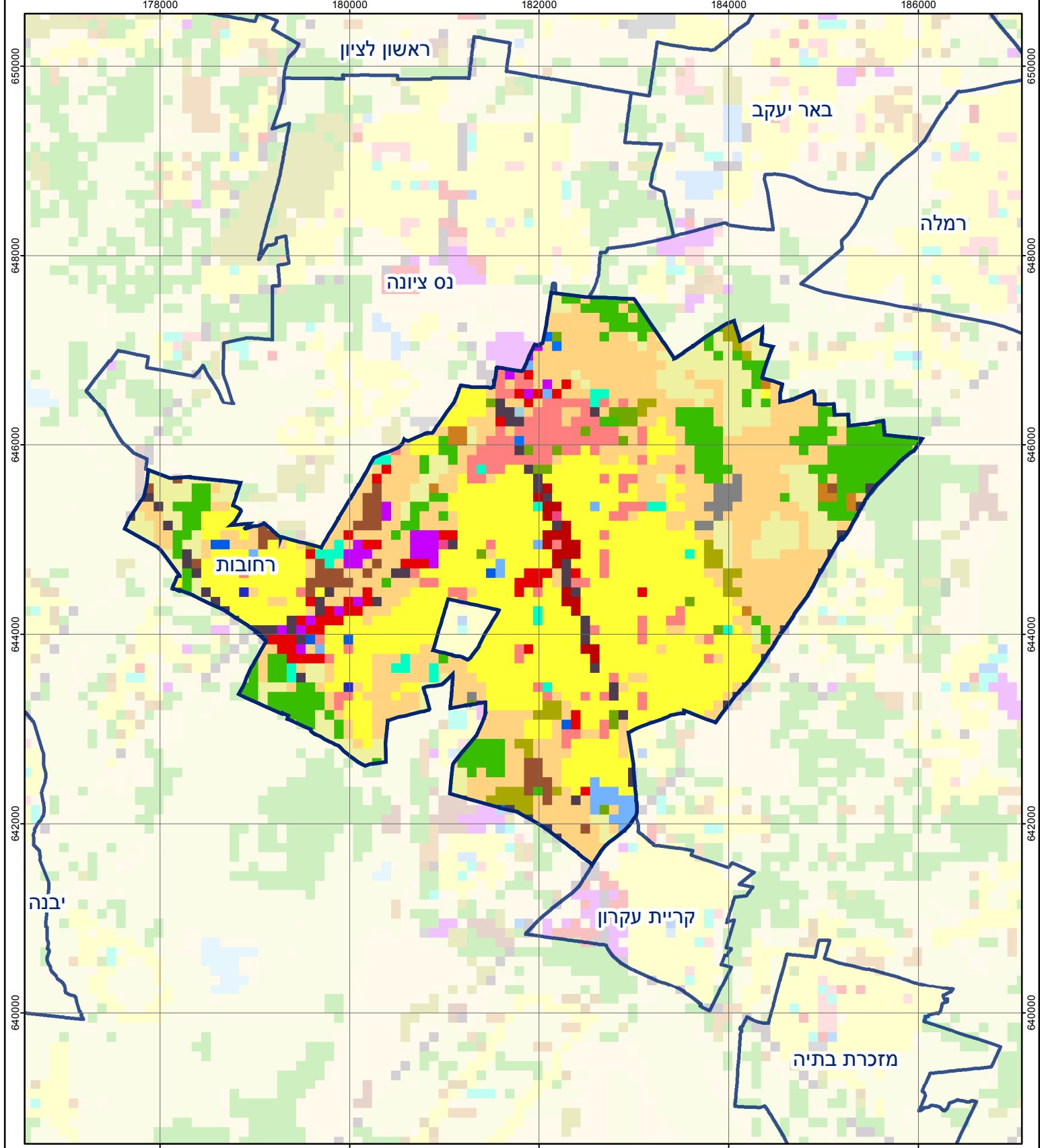
חיוב ארנונה* לפי סוג נכס (2015 ו-2016)

סוג הנכס	שטחים באלפי מ"ר		סה"כ חיוב באלפי ש"ח	
	2016	2015	2016	2015
סך הכל	14,940.8	15,104.1	484,506	463,646
מגורים	4,158.4	4,301.8	259,160	246,929
משרדים, שירותים ומסחר	1,121.4	1,164.4	156,709	148,605
תעשייה ומלאכה	261.0	259.8	34,770	34,490
בנקים וחברות ביטוח	10.4	10.4	13,938	13,719
בתי מלון	-	-	-	-
חניונים	-	-	-	-
קרקע תפוסה	927.8	916.2	19,622	19,566
קרקע תפוסה במפעל עתיר שטח	8,461.8	8,451.5	307.4	337.0
אדמה חקלאית	-	-	-	-
מבנה חקלאי	-	-	-	-
אדמת בניין	-	-	-	-
מגורים שאינם בשימוש	-	-	-	-
מערכת סולרית שאינה על גג נכס	-	-	-	-
קרקע תפוסה למערכת סולרית	-	-	-	-
יתר סוגי הנכסים	-	0.0	0	-

* חיובי ארנונה מתייחסים לנתונים בתחילת שנה, ואינם כוללים את השינויים בסכומי המס בשל הצמדה ואת הגידול הטבעי שחל במהלך השנה כתוצאה מתוספת נכסים.

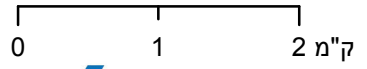
גביית ארנונה - 2016

למגורים	אלפי ש"ח	% שינוי ראלי לעומת 2015
לא למגורים	אלפי ש"ח	יחס גבייה ב-% לכלל החיובים
	213,041	6.5
	188,008	91.0



רחובות

סוג רשות: עירייה
 סמל יישוב: 8400



מפת התמצאות



שימושי קרקע:	
כרייה וחציבה	מסחר ומגורים במרכז עירוני
גופי מים	תחבורה
גינות לנוי פארק ציבורי	מסחר ומשרדים
יער וחורש	תעשייה
מטעים	מכלולי תשתית
גידולי שדה	שירות לציבור ללא אפיון
שיחים בתה ועשבוני	מגורים
קרקע וסלע	מבנים חקלאיים
חינוך והשכלה	בריאות ורווחה
שירותי דת	חירום והצלה
שירותי מנהל ציבורי	בתי עלמין
תרבות פנאי וספורט	מלונאות ואירוח כפרי