

2016

אבו סנאן

כללי

אחוזים	אלפים	קבוצת אוכלוסייה ודת
100.0	13.5	סך הכל
100.0		ערבים
54.4		מוסלמים
15.4		נוצרים
30.2		דרוזים

סמל: 0473 מחוז: הצמון
 מעמד מוניציפלי: מועצה מקומית
 שנת קבלת מעמד מוניציפלי: 1964
 מספר חברי מועצה: 11
 סמל ושם ועדת תכנון ובנייה: 252 הגליל המרכזי
 מרחק מגבול מחוז תל אביב (2015) (ק"מ): 106.5
 מרחב ימי, רשויות הגובלות בחוף הים: 0

דמוגרפיה

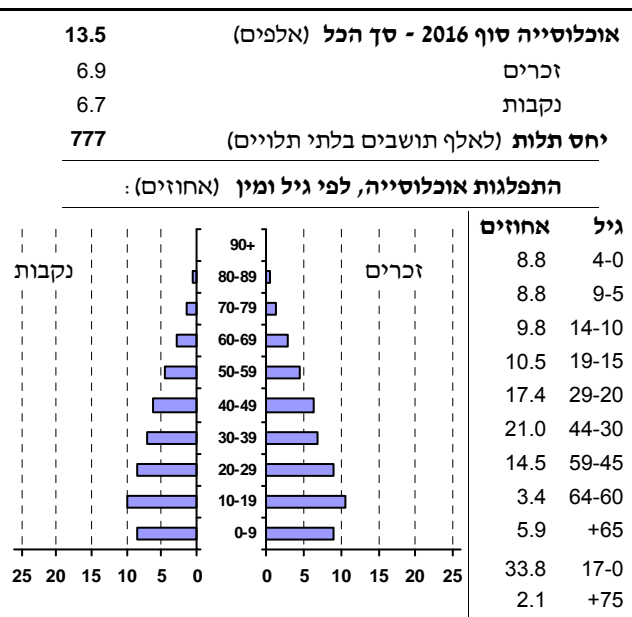
אוכלוסייה סוף 2016 - סך הכל (אלפים) 13.5

זכרים 6.9
 נקבות 6.7
 יחס תלות (לא לפי תושבים בלתי תלויים) 777

התפלגות אוכלוסייה, לפי גיל ומין (אחוזים):

גיל	אחוזים
4-0	8.8
9-5	8.8
14-10	9.8
19-15	10.5
29-20	17.4
44-30	21.0
59-45	14.5
64-60	3.4
+65	5.9
17-0	33.8
+75	2.1

אחוזים	גיל
1.2	אחוז גידול האוכלוסייה (לעומת שנה קודמת)
228	לידות חי
49	פטירות
179	ריבוי טבעי - סך הכל
13.3	שיעור לאלף תושבים 2016-2015
1.4	פטירות תינוקות (ממוצע 2016-2012)
(6.3)	שיעור לאלף לידות חי 2016-2012
36	מאזן הגירה - סך הכל



הגירה פנימית, לפי מין וגיל

גיל				מין		סך הכל	
+65	64-30	29-15	עד 14	נקבות	זכרים		
..	70	77	46	116	79	195	נכנסים
3	46	74	41	110	54	164	יוצאים

שכר ורווחה

מקבלי קצבאות בגין ילדים (סוף שנה)				מספר ילדים במשפחה		סך הכל	משפחות ילדים
+5	4-3	2-1	ש"ח	% שינוי ראלי לעומת שנה קודמת			
62	655	1,161	1,878				
332	2,128	1,760	4,220				
נתוני 2015							
שכר חודשי ממוצע של שכיר במשך השנה							
ש"ח				% שינוי ראלי לעומת שנה קודמת			
סך הכל				4.3			
גברים				5.3			
נשים				2.3			
6,060				4,900			
מספר השכירים							
אחוז השכירים המשתכרים עד שכר מינימום 49.7							
מדד אי-השוויון - שכירים (מדד גייני, 0 שוויון מלא) 0.3866							
מספר העצמאים 435							
הכנסה חודשית ממוצעת של עצמאי במשך השנה (ש"ח) 7,940							
אחוז שינוי ראלי לעומת שנה קודמת 9.8							
אחוז העצמאים המשתכרים עד מחצית השכר הממוצע 44.6							

מקבלי:	
88	דמי אבטלה - סך הכל (ממוצע חודשי)
53	מזה: גברים
-	הכשרה מקצועית
39	גיל ממוצע (לא כולל חיילים)
103	דמי אבטלה ממוצעים ליום (ש"ח)
747	קצבאות זקנה ושאיירים (סוף שנה)
21.4	מזה: אחוז מקבלי השלמת הכנסה
993	גמלת הבטחת הכנסה (נפשות, במשך השנה)
114	גמלאות (סוף שנה): סיעוד
498	נכות כללית
73	ניידות
54	נכות מעבודה ותלויים
מבוטחים בקופות חולים	
12,791	סך הכל (סוף שנה)
60.5	באחוזים: כללית
8.6	מכבי
5.0	מאוחדת
26.0	לאומית

2016

אבו סנאן

מדד פריפריאליות 2015

4	אשכול: (מ-1 עד 10, 1 הפריפריאלי ביותר)
-0.269	ערך מדד:
93	דירוג: (מ-1 עד 255, 1 הפריפריאלי ביותר)
	דירוג לפי מרכיבי המדד:
109	מדד נגישות פוטנציאלית: (מ-1 עד 255, 1 הנגישות הנמוכה ביותר)
60	קרבה לגבול מחוז תל אביב: (מ-1 עד 255, 1 המרוחק ביותר)

מדד חברתי-כלכלי 2013

3	אשכול: (מ-1 עד 10, 1 הנמוך ביותר)
-0.770	ערך מדד:
70	דירוג: (מ-1 עד 255, 1 הנמוך ביותר)

מדד קומפקטיות 2006

3	אשכול: (מ-1 עד 10, 1 הקומפקטי ביותר)
67	דירוג: (מ-1 עד 197, 1 הקומפקטי ביותר)
-0.600	ציון תקן:

אפיון טופוגרפי 2006

מדד טופוגרפיה: ממוצע ציוני תקן של (א) ו-(ב)			(ב) שיפוע ממוצע, במעלות			(א) סטיית התקן של הגבהים מעל פני הים			גובה מעל פני הים, במטרים			
אשכול ⁽²⁾	דירוג ⁽¹⁾	ערך	דירוג ⁽¹⁾	ציון תקן	ערך	דירוג ⁽¹⁾	ציון תקן	ערך	ממוצע הגבהים	טווח הגבהים	מקסימלי	מינימלי
5	102	-0.08	105	0.08	5.4	103	-0.24	22.6	73	102	132	30

(1) מ-1 עד 197, 1 השטוח ביותר.

(2) מ-1 עד 10, 1 השטוח ביותר.

2016

אבו סנאן

נתוני ביצוע תקציב הרשות

% שינוי ראלי לעומת 2015	אלפי ש"ח	הוצאות	% שינוי ראלי לעומת 2015	אלפי ש"ח	הכנסות
37.1	97,666	סך כולל	29.0	94,002	סך כולל
19.7	76,541	תקציב רגיל - סך הכל	19.9	76,743	תקציב רגיל - סך הכל
		מזה: לפי ייעוד			מזה: לפי ייעוד
6.2	30,976	חינוך	5.1	27,632	חינוך
11.7	7,028	רווחה	16.1	5,273	רווחה
-	-	רכישת מים	-40.1	87	מפעל מים
		לפי סוג:			לפי מקור:
8.2	33,962	עלות עבודה - סך הכל	-2.7	16,535	עצמיות - סך הכל
8.9	20,917	מזה: חינוך	4.9	7,653	מזה: ארנונה (גבייה)
26.6	1,695	רווחה	-13.0	533	חינוך
-0.2	13,800	הוצאות לפעולות	151.3	5	רווחה
..	11,492	פירעון מלוות	7.5	50,491	השתתפות ממשלה - סך הכל
8.7	411	הוצאות מימון	-2.8	15,238	מזה: מענק כללי לאיזון
101.0	70	העברות והוצאות חד-פעמיות (כולל כיסוי גירעון מצטבר)	-	-	העברות והכנסות חד-פעמיות
-1.7	16,806	כלליות, השתתפויות והעברות	-	9,717	לכיסוי גירעון מצטבר
188.7	21,125	תקציב בלתי רגיל - סך הכל	94.3	17,259	מלווה לאיזון
18.4	7,043	עבודות פיתוח	-	-	תקציב בלתי רגיל - סך הכל
-	10,417	העברת מלוות	2.3	4,940	מזה: השתתפות בעלי נכסים
167.5	3,665	אחר	-	10,417	השתתפות משרדי ממשל מלוות
מצטבר בסוף שנה 1,586		202 תקציבי שנת 9,515	עודף/גירעון בתקציב הרגיל (אלפי ש"ח)		

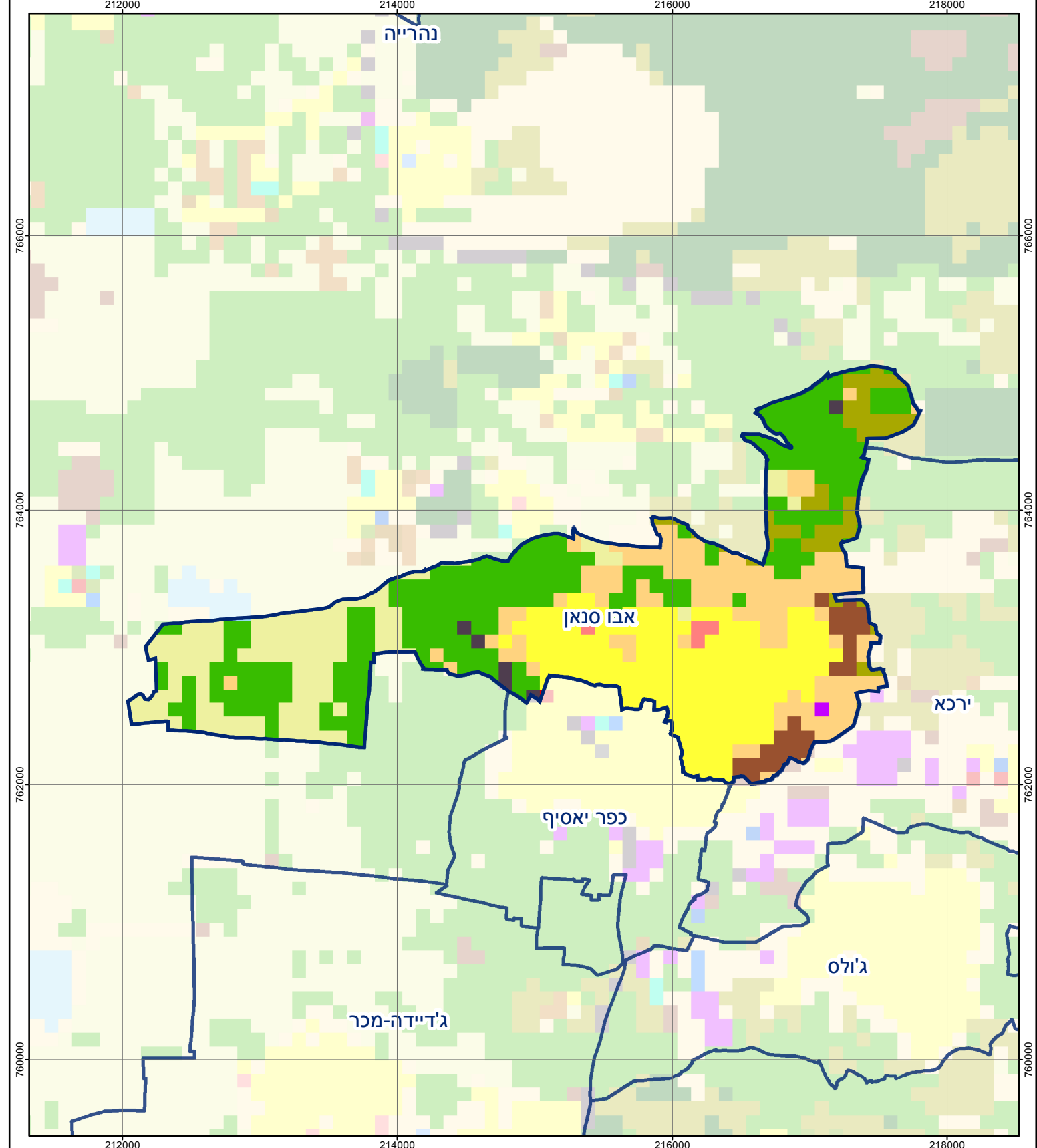
חיוב ארנונה* לפי סוג נכס (2015 ו-2016)

סה"כ חיוב באלפי ש"ח		שטחים באלפי מ"ר		סוג הנכס
2016	2015	2016	2015	
16,423	15,817	3,863.6	3,870.5	סך הכל
14,173	13,623	422.0	410.7	מגורים
1,713	1,774	26.0	27.2	משרדים, שירותים ומסחר
229	186	5.1	4.2	תעשייה ומלאכה
-	-	-	-	בנקים וחברות ביטוח
-	-	-	-	בתי מלון
-	-	-	-	חניונים
163	136	25.7	21.5	קרקע תפוסה
..	-	-	-	קרקע תפוסה במפעל עתיר שטח
63	63	3,379.0	3,403.0	קרקע חקלאית
-	-	-	-	מבנה חקלאי
81	36	5.8	3.8	יתר סוגי הנכסים

* חיובי ארנונה מתייחסים לנתונים בתחילת שנה, ואינם כוללים את השינויים בסכומי המס בשל הצמדה ואת הגידול הטבעי שחל במהלך השנה כתוצאה מתוספת נכסים.

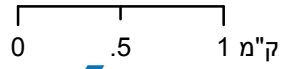
גביית ארנונה - 2016

6,064	אלפי ש"ח	למגורים
2.7	% שינוי ראלי לעומת 2015	
47.6	יחס גבייה ב-% לכלל החיובים	
1,589	אלפי ש"ח	לא למגורים



אבו סנאן

סוג רשות: מועצה מקומית
 473 סמל יישוב:



מפת התמצאות



שימושי קרקע:		
כרייה וחציבה	מסחר ומגורים במרכז עירוני	חינוך והשכלה
גופי מים	תחבורה	בריאות ורווחה
גינון לנוי פארק ציבורי	מסחר ומשרדים	שירותי דת
יער וחורש	תעשייה	חירום והצלה
מטעים	מכלולי תשתית	שירותי מנהל ציבורי
גידולי שדה	שירות לציבור ללא אפיון	בתי עלמין
שיחים בתה ועשבוני	מגורים	תרבות פנאי וספורט
קרקע וסלע	מבנים חקלאיים	מלונאות ואירוח כפרי