

2016

בוקעאתא

כללי

אחוזים	אלפים	קבוצת אוכלוסייה ודת
100.0	6.4	סך הכל
100.0		ערבים
0.0		מוסלמים
..		נוצרים
100.0		דרוזים

סמל: 4001 מחוז: הצמון
 מעמד מוניציפלי: מועצה מקומית
 שנת קבלת מעמד מוניציפלי: 1982
 מספר חברי מועצה: 7
 סמל ושם ועדת תכנון ובנייה: 256 מעלה חרמון
 מרחק מגבול מחוז תל אביב (2015) (ק"מ): 178.3
 מרחב ימי, רשויות הגובלות בחוף הים: 0

דמוגרפיה

אחוז גידול האוכלוסייה (לעומת שנה קודמת) 1.6

לידות חי 108

פטירות 18

ריבוי טבעי - סך הכל 90
 שיעור לאלף תושבים 2016-2015 14.1

פטירות תינוקות (ממוצע 2016-2012) 0.2
 שיעור לאלף לידות חי 2016-2012 ..

מאזן הגירה - סך הכל 17

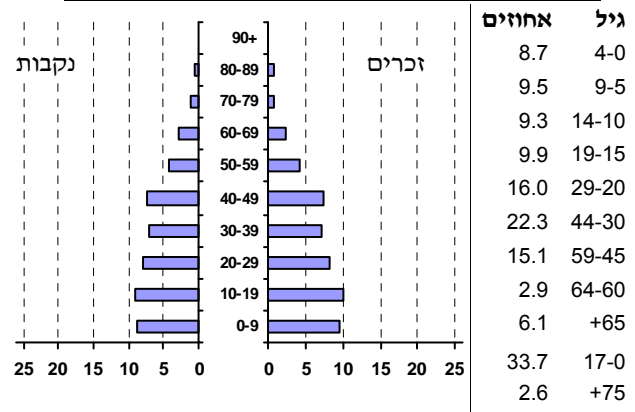
אוכלוסייה סוף 2016 - סך הכל (אלפים) 6.4

זכרים 3.3

נקבות 3.1

יחס תלות (לאחר תושבים בלתי תלויים) 775

התפלגות אוכלוסייה, לפי גיל ומין (אחוזים):



הגירה פנימית, לפי מין וגיל

גיל				מין		סך הכל	
+65	64-30	29-15	עד 14	נקבות	זכרים		
-	12	15	5	22	10	32	נכנסים
-	8	11	-	18	..	19	יוצאים

שכר ורווחה

מקבלי קצבאות בגין ילדים (סוף שנה)				מספר ילדים במשפחה		סך הכל	משפחות ילדים
+5	4-3	2-1	0	2-1	4-3		
9	285	719		1,013			
47	911	1,139		2,097			
נתוני 2015							
שכר חודשי ממוצע של שכיר במשך השנה							
% שינוי ראלי לעומת שנה קודמת		ש"ח					
3.7		5,018	סך הכל				
4.0		6,112	גברים				
5.2		2,899	נשים				
מספר השכירים							
2,131 אחוז השכירים המשתכרים עד שכר מינימום 62.0							
0.4265 מדד אי-השוויון - שכירים (מדד גיני, 0 שוויון מלא)							
269 מספר העצמאים							
5,540 הכנסה חודשית ממוצעת של עצמאי במשך השנה (ש"ח)							
6.3 אחוז שינוי ראלי לעומת שנה קודמת							
55.8 אחוז העצמאים המשתכרים עד מחצית השכר הממוצע							
מקבלי:							
דמי אבטלה - סך הכל (ממוצע חודשי) 50							
מזה: גברים 35							
הכשרה מקצועית -							
גיל ממוצע (לא כולל חיילים) 42							
דמי אבטלה ממוצעים ליום (ש"ח) 110							
קצבאות זקנה ושאימים (סוף שנה) 355							
מזה: אחוז מקבלי השלמת הכנסה 33.5							
גמלת הבטחת הכנסה (נפשות, במשך השנה) 598							
גמלאות (סוף שנה): סיעוד 104							
נכות כללית 194							
ניידות 31							
נכות מעבודה ותלויים 16							
מבוטחים בקופות חולים							
סך הכל (סוף שנה) 6,461							
באחוזים: כללית 56.4							
מכבי 8.5							
מאוחדת 12.0							
לאומית 23.1							

2016

בוקעאתא

מים

צריכה ביתית (וכל צריכה אחרת), לפי ייעוד			תקבולים (אלפי מ"ק)	
מ"ק לנפש	אחוז	אלפי מ"ק	פחת (אלפי מ"ק)	
58.0	100.0	373	469	
46.9	80.9	302	92	
4.9	8.4	31	19.6	
-	-	-	אחוז הפחת מסך כל תקבולי המים צריכה, לפי ייעוד	
2.3	3.9	15	סך הכל	
0.4	0.7	3	100.0	377
			98.9	373
			1.1	4

בנייה ודירה

חינוך

גמר בנייה	התחלת בנייה	ילדים בגנים של משרד החינוך תשע"ו 2015/16				
		שטח - סך הכל (אלפי מ"ר)	גיל 6	גיל 5	גיל 4	גיל 3
10.9	11.7	מזה: למגורים (אלפי מ"ר)	..	124	103	117
7.4	10.0	מספר דירות	347			
39	53	מספר דירות למגורים לפי מרשם מבנים ודירות	1,620			
		תמוצע תלמידים לכיתה	כיתות	בתי ספר	תשע"ו 2015/16	
2,345	כלי רכב מנועיים - סך הכל		24	1,253	52	3
1,664	מזה: מכונות פרטיות		24	755	32	..
9.6	גיל ממוצע של מכונות פרטיות (שנים)		25	498	20	..
2	תאונות דרכים עם נפגעים (ת"ד) - סך הכל		25	369	15	..
0.3	שיעור ל-1,000 תושבים		26	129	5	..
0.9	שיעור ל-1,000 כלי רכב		זכאים לתעודת בגרות מבין תלמידי כיתות יב (אחוזים):			
			סך הכל 65.5			
			עמדו בדרישות הסף של האוניברסיטאות 44.2			

פסולת

שימושי קרקע 2013

פסולת מוצקה ביתית, מסחרית וגזם (ק"ג ליום לנפש)		אחוז	קמ"ר	סך הכל שטח שיפוט מגורים	
1.1	אחוז מחזור:	100.0	20.11	חינוך והשכלה	
12.2		5.4	1.08	בריאות ורווחה	
		-	-	שירותים ציבוריים	
		-	-	תרבות, פנאי, נופש וספורט	
		-	-	מסחר ומשרדים	
		0.1	0.02	תעשייה	
		0.5	0.11	תשתית ותחבורה	
		-	-	מבנים חקלאיים	
		-	-	גינון לנוי פארק ציבורי	
		2.3	0.47	יער וחורש	
		45.7	9.19	מטעים	
		3.4	0.68	גידול שדה	
		42.6	8.54	שטח פתוח אחר	
		5,741		צפיפות אוכלוסייה לשטח בנוי למגורים (נפשות לקמ"ר)	
		6.2		אוכלוסייה סוף 2013 - סך הכל (אלפים)	

שטח וצפיפות

שטח (קמ"ר): 19.54

צפיפות לקמ"ר: 329.1

2016

בוקעאתא

מדד פריפריאליות 2015

2	אשכול: (מ-1 עד 10, 1 הפריפריאלי ביותר)
-1.480	ערך מדד:
8	דירוג: (מ-1 עד 255, 1 הפריפריאלי ביותר)
10	דירוג לפי מרכיבי המדד:
10	מדד נגישות פוטנציאלית: (מ-1 עד 255, 1 הנגישות הנמוכה ביותר)
7	קרבה לגבול מחוז תל אביב: (מ-1 עד 255, 1 המרוחק ביותר)

מדד חברתי-כלכלי 2013

2	אשכול: (מ-1 עד 10, 1 הנמוך ביותר)
-1.062	ערך מדד:
35	דירוג: (מ-1 עד 255, 1 הנמוך ביותר)

מדד קומפקטיות 2006

3	אשכול: (מ-1 עד 10, 1 הקומפקטי ביותר)
54	דירוג: (מ-1 עד 197, 1 הקומפקטי ביותר)
-0.710	ציון תקן:

אפיון טופוגרפי 2006

מדד טופוגרפיה: ממוצע ציוני תקן של (א) ו-(ב)			(ב) שיפוע ממוצע, במעלות			(א) סטיית התקן של הגבהים מעל פני הים			גובה מעל פני הים, במטרים			
אשכול ⁽²⁾	דירוג ⁽¹⁾	ערך	דירוג ⁽¹⁾	ציון תקן	ערך	דירוג ⁽¹⁾	ציון תקן	ערך	ממוצע הגבהים	טווח הגבהים	מקסימלי	מינימלי
2	50	-0.82	63	-0.85	2.3	32	-0.79	8.0	1,094	47	1,131	1,084

(1) מ-1 עד 197, 1 השטוח ביותר.

(2) מ-1 עד 10, 1 השטוח ביותר.

2016

בוקעאתא

נתוני ביצוע תקציב הרשות

הכנסות	אלפי ש"ח	% שינוי ראלי לעומת 2015	הוצאות	אלפי ש"ח	% שינוי ראלי לעומת 2015
סך כולל	63,090	22.3	סך כולל	60,362	21.9
<u>תקציב רגיל - סך הכל</u>	42,957	1.9	<u>תקציב רגיל - סך הכל</u>	39,572	0.8
מזה: <u>לפי ייעוד</u>			מזה: <u>לפי ייעוד</u>		
חינוך	10,224	11.8	חינוך	11,049	-4.1
רווחה	3,463	11.0	רווחה	4,466	13.0
מפעל מים	238	-84.0	רכישת מים	-	-
<u>לפי מקור:</u>			<u>לפי סוג:</u>		
עצמיות - סך הכל	18,814	4.2	עלות עבודה - סך הכל	10,931	11.6
מזה: ארנונה (גבייה)	3,812	26.9	מזה: חינוך	4,345	22.0
חינוך	269	..	רווחה	755	60.1
רווחה	42	-12.1	<u>הוצאות לפעולות</u>	17,351	4.1
<u>השתתפות ממשלה - סך הכל</u>	24,143	0.1	<u>פירעון מלוות</u>	418	-23.2
מזה: מענק כללי לאיזון	8,256	-10.2	<u>הוצאות מימון</u>	164	61.6
העברות והכנסות חד-פעמיות	-	-	<u>העברות והוצאות חד-פעמיות</u>	267	-22.4
לכיסוי גירעון מצטבר	-	-	(כולל כיסוי גירעון מצטבר)	10,441	-11.5
<u>מלווה לאיזון</u>	-	-	<u>כלליות, השתתפויות והעברות</u>	20,790	102.7
<u>תקציב בלתי רגיל - סך הכל</u>	20,133	114.3	<u>תקציב בלתי רגיל - סך הכל</u>	18,659	95.0
מזה: השתתפות בעלי נכסים	18,119	268.8	עבודות פיתוח	-	-
השתתפות משרדי ממשל	-	-	העברת מלוות	-	-
מלוות	-	-	אחר	2,131	211.7
<p>עודף/גירעון בתקציב הרגיל (אלפי ש"ח) תקציבי שנת 3,385 מצטבר בסוף שנה 6,510</p>					

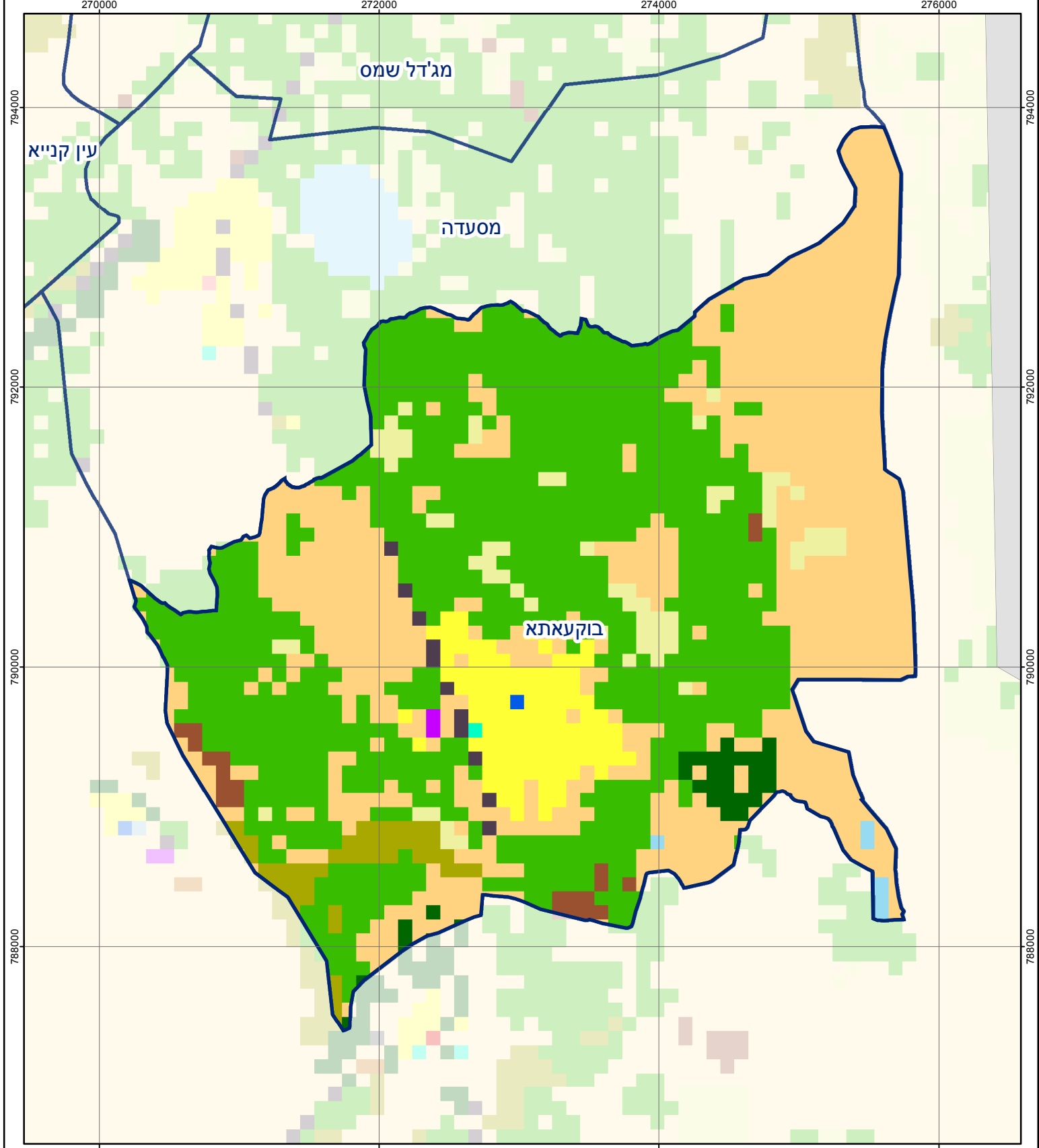
חיוב ארנונה* לפי סוג נכס (2015 ו-2016)

סוג הנכס	שטחים באלפי מ"ר		סה"כ חיוב באלפי ש"ח	
	2015	2016	2015	2016
סך הכל	4,280.6	4,217.9	7,399	7,391
מגורים	187.0	185.3	6,122	6,178
משרדים, שירותים ומסחר	8.3	7.1	539	463
תעשייה ומלאכה	8.6	8.9	225	235
בנקים וחברות ביטוח	-	-	-	-
בתי מלון	-	-	-	-
חניונים	-	-	-	-
קרקע תפוסה	2.6	2.6	48	48
קרקע תפוסה במפעל עתיר שטח	-	-	-	-
קרקע חקלאית	3,931.4	3,930.0	83	81
מבנה חקלאי	-	-	-	-
יתר סוגי הנכסים	142.6	84.1	382	385

* חיובי ארנונה מתייחסים לנתונים בתחילת שנה, ואינם כוללים את השינויים בסכומי המס בשל הצמדה ואת הגידול הטבעי שחל במהלך השנה כתוצאה מתוספת נכסים.

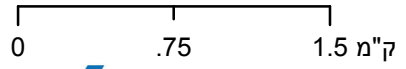
גביית ארנונה - 2016

למגורים	אלפי ש"ח	2,732
% שינוי ראלי לעומת 2015		26.9
יחס גבייה ב-% לכלל החיובים		22.2
לא למגורים	אלפי ש"ח	1,080



בוקעאתא

סוג רשות: מועצה מקומית
 סמל יישוב: 4001



מפת התמצאות



שימושי קרקע:		
כרייה וחציבה	מסחר ומגורים במרכז עירוני	חינוך והשכלה
גופי מים	תחבורה	בריאות ורווחה
גינות לנוי פארק ציבורי	מסחר ומשרדים	שירותי דת
יער וחורש	תעשייה	חירום והצלה
מטעים	מכלולי תשתית	שירותי מנהל ציבורי
גידולי שדה	שירות לציבור ללא אפיון	בתי עלמין
שיחים בתה ועשבוני	מגורים	תרבות פנאי וספורט
קרקע וסלע	מבנים חקלאיים	מלונאות ואירוח כפרי