

2016

בית ג'ן

כללי

אחוזים	אלפים	קבוצת אוכלוסייה ודת
100.0	11.6	סך הכל
100.0		ערבים
0.1		מוסלמים
0.0		נוצרים
99.9		דרוזים

סמל: 0480 מחוז: הצמון
 מעמד מוניציפלי: מועצה מקומית
 שנת קבלת מעמד מוניציפלי: 1964
 מספר חברי מועצה: 11
 סמל ושם ועדת תכנון ובנייה: 258 מעלה נפתלי
 מרחק מגבול מחוז תל אביב (2015) (ק"מ): 127.2
 מרחב ימי, רשויות הגובלות בחוף הים: 0

דמוגרפיה

אחוז גידול האוכלוסייה (לעומת שנה קודמת) 1.2

לידות חי 196

פטירות 36

ריבוי טבעי - סך הכל 160
 שיעור לאלף תושבים 2016-2015 13.9

פטירות תינוקות (ממוצע 2016-2012) 0.4
 שיעור לאלף לידות חי 2016-2012 ..

מאזן הגירה - סך הכל -18

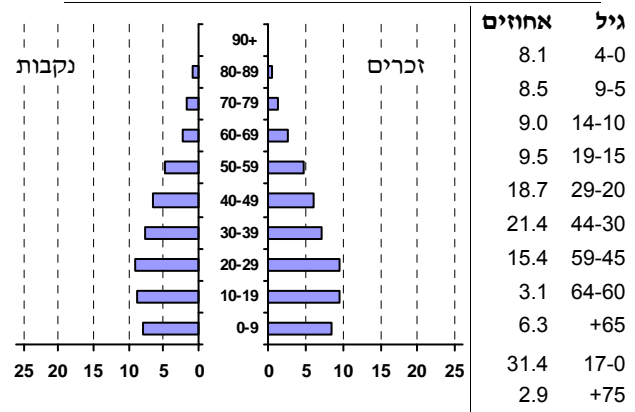
אוכלוסייה סוף 2016 - סך הכל (אלפים) 11.6

זכרים 5.8

נקבות 5.8

יחס תלות (לאחר תושבים בלתי תלויים) 708

התפלגות אוכלוסייה, לפי גיל ומין (אחוזים):



הגירה פנימית, לפי מין וגיל

גיל				מין		סך הכל	
+65	64-30	29-15	עד 14	נקבות	זכרים		
-	13	23	12	36	12	48	נכנסים
..	19	34	12	47	19	66	יוצאים

שכר ורווחה

מקבלי קצבאות בגין ילדים (סוף שנה)				מספר ילדים במשפחה		סך הכל	משפחות ילדים
+5	4-3	2-1	ש"ח	% שינוי ראלי לעומת שנה קודמת			
14	531	1,205	1,750	75	1,706	1,862	3,643
נתוני 2015							
שכר חודשי ממוצע של שכיר במשך השנה							
				ש"ח		סך הכל	
				10.3	6,509	9,016	3,482
				10.5			
				5.0			
מספר השכירים							
4,974 אחוז השכירים המשתכרים עד שכר מינימום 54.2							
0.4355 מדד אי-השוויון - שכירים (מדד גיני, 0 שוויון מלא)							
283 מספר העצמאים							
6,358 הכנסה חודשית ממוצעת של עצמאי במשך השנה (ש"ח) 8.3							
אחוז שינוי ראלי לעומת שנה קודמת							
59.7 אחוז העצמאים המשתכרים עד מחצית השכר הממוצע							

מקבלי:	
91	דמי אבטלה - סך הכל (ממוצע חודשי)
31	מזה: גברים
..	הכשרה מקצועית
39	גיל ממוצע (לא כולל חיילים)
86	דמי אבטלה ממוצעים ליום (ש"ח)
736	קצבאות זקנה ושאיירים (סוף שנה)
18.1	מזה: אחוז מקבלי השלמת הכנסה
570	גמלת הבטחת הכנסה (נפשות, במשך השנה)
141	גמלאות (סוף שנה): סיעוד
393	נכות כללית
56	ניידות
28	נכות מעבודה ותלויים
מבוטחים בקופות חולים	
11,423	סך הכל (סוף שנה)
47.7	באחוזים: כללית
0.1	מכבי
29.3	מאוחדת
22.9	לאומית

2016

בית ג'ן

מים

צריכה ביתית (וכל צריכה אחרת), לפי ייעוד			תקבולים (אלפי מ"ק)	
מ"ק לנפש	אחוז	אלפי מ"ק	פחת (אלפי מ"ק)	
50.0	100.0	578	840	
45.3	90.7	524	176	
1.5	3.0	17	21.0	
0.0	0.0	0	אחוז הפחת מסך כל תקבולי המים	
0.8	1.6	9	צריכה, לפי ייעוד	
1.5	3.0	17	סך הכל	
			אלפי מ"ק	מסך הכל
			664	100.0
			578	87.1
			86	12.9

בנייה ודירור

חינוך

גמר בנייה	התחלת בנייה	ילדים בגנים של משרד החינוך תשע"ו 2015/16				
		שטח - סך הכל (אלפי מ"ר)	גיל 6	גיל 5	גיל 4	גיל 3
7.4	7.2	מזה: למגורים (אלפי מ"ר)	6	203	194	190
7.1	7.2	מספר דירות	6			
30	28	מספר דירות למגורים לפי מרשם מבנים ודירות				
2,800						
		תמוצע תלמידים לכיתה	תלמידים	כיתות	בתי ספר	תשע"ו 2015/16
כלי רכב מנועיים - סך הכל		27	2,483	93	4	סך הכל
מזה: מכוניות פרטיות		26	1,218	47	3	יסודי (כולל מיוחד)
גיל ממוצע של מכונית פרטית (שנים)		28	1,265	46	..	על-יסודי
תאונות דרכים עם נפגעים (ת"ד) - סך הכל		29	629	22	..	חטיבת ביניים
שיעור ל-1,000 תושבים		27	636	24	..	תיכון
שיעור ל-1,000 כלי רכב		זכאים לתעודת בגרות מבין תלמידי כיתות יב (אחוזים):				סך הכל
		95.2				עמדו בדרישות הסף של האוניברסיטאות
		59.3				

תחבורה

שימושי קרקע 2013

פסולת מוצקה ביתית, מסחרית וגזם (ק"ג ליום לנפש)	פסולת מוצקה ביתית, מסחרית וגזם	אחוז	קמ"ר	סך הכל שטח שיפוט מגורים
1.3	1.3	100.0	6.65	חינוך והשכלה
1.3	1.3	35.0	2.33	בריאות ורווחה
		0.5	0.03	שירותים ציבוריים
		-	-	תרבות, פנאי, נופש וספורט
		-	-	מסחר ומשרדים
		-	-	תעשייה
		-	-	תשתית ותחבורה
		-	-	מבנים חקלאיים
		-	-	גינון לנוי פארק ציבורי
		14.3	0.95	יער וחורש
		21.8	1.45	מטעים
		2.7	0.18	גידול שדה
		25.1	1.67	שטח פתוח אחר
		4,764		צפיפות אוכלוסייה לשטח בנוי למגורים (נפשות לקמ"ר)
		11.1		אוכלוסייה סוף 2013 - סך הכל (אלפים)

שטח וצפיפות

2016

בית ג'ן

מדד פריפריאליות 2015

3	אשכול: (מ-1 עד 10, 1 הפריפריאלי ביותר)
-0.754	ערך מדד:
36	דירוג: (מ-1 עד 255, 1 הפריפריאלי ביותר)
53	דירוג לפי מרכיבי המדד:
	מדד נגישות פוטנציאלית:
	(מ-1 עד 255, 1 הנגישות הנמוכה ביותר)
28	קרבה לגבול מחוז תל אביב:
	(מ-1 עד 255, 1 המרוחק ביותר)

מדד חברתי-כלכלי 2013

3	אשכול: (מ-1 עד 10, 1 הנמוך ביותר)
-0.695	ערך מדד:
79	דירוג: (מ-1 עד 255, 1 הנמוך ביותר)

מדד קומפקטיות 2006

3	אשכול: (מ-1 עד 10, 1 הקומפקטי ביותר)
74	דירוג: (מ-1 עד 197, 1 הקומפקטי ביותר)
-0.531	ציון תקן:

אפיון טופוגרפי 2006

מדד טופוגרפיה: ממוצע ציוני תקן של (א) ו-(ב)			(ב) שיפוע ממוצע, במעלות			(א) סטיית התקן של הגבהים מעל פני הים			גובה מעל פני הים, במטרים			
אשכול ⁽²⁾	דירוג ⁽¹⁾	ערך	דירוג ⁽¹⁾	ציון תקן	ערך	דירוג ⁽¹⁾	ציון תקן	ערך	ממוצע הגבהים	טווח הגבהים	מקסימלי	מינימלי
8	173	1.12	195	2.08	12.0	140	0.15	33.0	905	229	1,013	784

(1) מ-1 עד 197, 1 השטוח ביותר.

(2) מ-1 עד 10, 1 השטוח ביותר.

2016

בית ג'ן

נתוני ביצוע תקציב הרשות

% שינוי ראלי לעומת 2015	אלפי ש"ח	הוצאות	% שינוי ראלי לעומת 2015	אלפי ש"ח	הכנסות
22.2	98,158	סך כולל	24.4	98,852	סך כולל
23.4	88,776	<u>תקציב רגיל - סך הכל</u>	23.3	88,877	<u>תקציב רגיל - סך הכל</u>
		מזה: <u>לפי ייעוד</u>			מזה: <u>לפי ייעוד</u>
7.6	34,428	חינוך	6.4	32,712	חינוך
8.8	5,893	רווחה	17.1	4,588	רווחה
-	-	רכישת מים	-28.9	70	מפעל מים
		<u>לפי סוג:</u>			<u>לפי מקור:</u>
9.5	36,490	עלות עבודה - סך הכל	-8.9	15,573	עצמיות - סך הכל
12.5	22,661	מזה: חינוך	5.3	9,606	מזה: ארנונה (גבייה)
19.6	1,593	רווחה	82.3	381	חינוך
1.0	16,237	הוצאות לפעולות	0.5	6	רווחה
254.1	11,777	פירעון מלוות	18.7	65,241	השתתפות ממשלה - סך הכל
-25.7	1,112	הוצאות מימון	14.9	15,215	מזה: מענק כללי לאיזון
		העברות והוצאות חד-פעמיות (כולל כיסוי גירעון מצטבר)	..	9,187	העברות והכנסות חד-פעמיות לכיסוי גירעון מצטבר
-11.7	12,502	כלליות, השתתפויות והעברות	-	8,063	מלווה לאיזון
11.6	9,382	<u>תקציב בלתי רגיל - סך הכל</u>	34.3	9,975	<u>תקציב בלתי רגיל - סך הכל</u>
9.9	8,102	עבודות פיתוח	-	-	מזה: השתתפות בעלי נכסים
-	-	העברת מלוות	30.1	8,820	השתתפות משרדי ממשל
23.0	1,280	אחר	-	-	מלוות
		101			
-5,592	מצטבר בסוף שנה	תקציבי שנת	-7,962	עודף/גירעון בתקציב הרגיל (אלפי ש"ח)	

חיוב ארנונה* לפי סוג נכס (2015 ו-2016)

סה"כ חיוב באלפי ש"ח		שטחים באלפי מ"ר		סוג הנכס
2016	2015	2016	2015	
13,404	12,516	376.7	354.3	סך הכל
10,878	10,236	322.0	308.5	מגורים
1,271	1,181	19.2	18.1	משרדים, שירותים ומסחר
145	113	5.9	4.6	תעשייה ומלאכה
116	115	0.2	0.2	בנקים וחברות ביטוח
140	123	3.8	3.4	בתי מלון
2	2	1.2	1.2	חניונים
126	60	10.9	5.4	קרקע תפוסה
..	-	-	-	קרקע תפוסה במפעל עתיר שטח
60	58	6.0	5.9	קרקע חקלאית
-	-	-	-	מבנה חקלאי
666	629	7.5	7.0	יתר סוגי הנכסים

* חיובי ארנונה מתייחסים לנתונים בתחילת שנה, ואינם כוללים את השינויים בסכומי המס בשל הצמדה ואת הגידול הטבעי שחל במהלך השנה כתוצאה מתוספת נכסים.

גביית ארנונה - 2016

7,357	אלפי ש"ח	למגורים
10.1	% שינוי ראלי לעומת 2015	
51.7	יחס גבייה ב-% לכלל החיובים	
2,249	אלפי ש"ח	לא למגורים

234000

236000

238000

766000

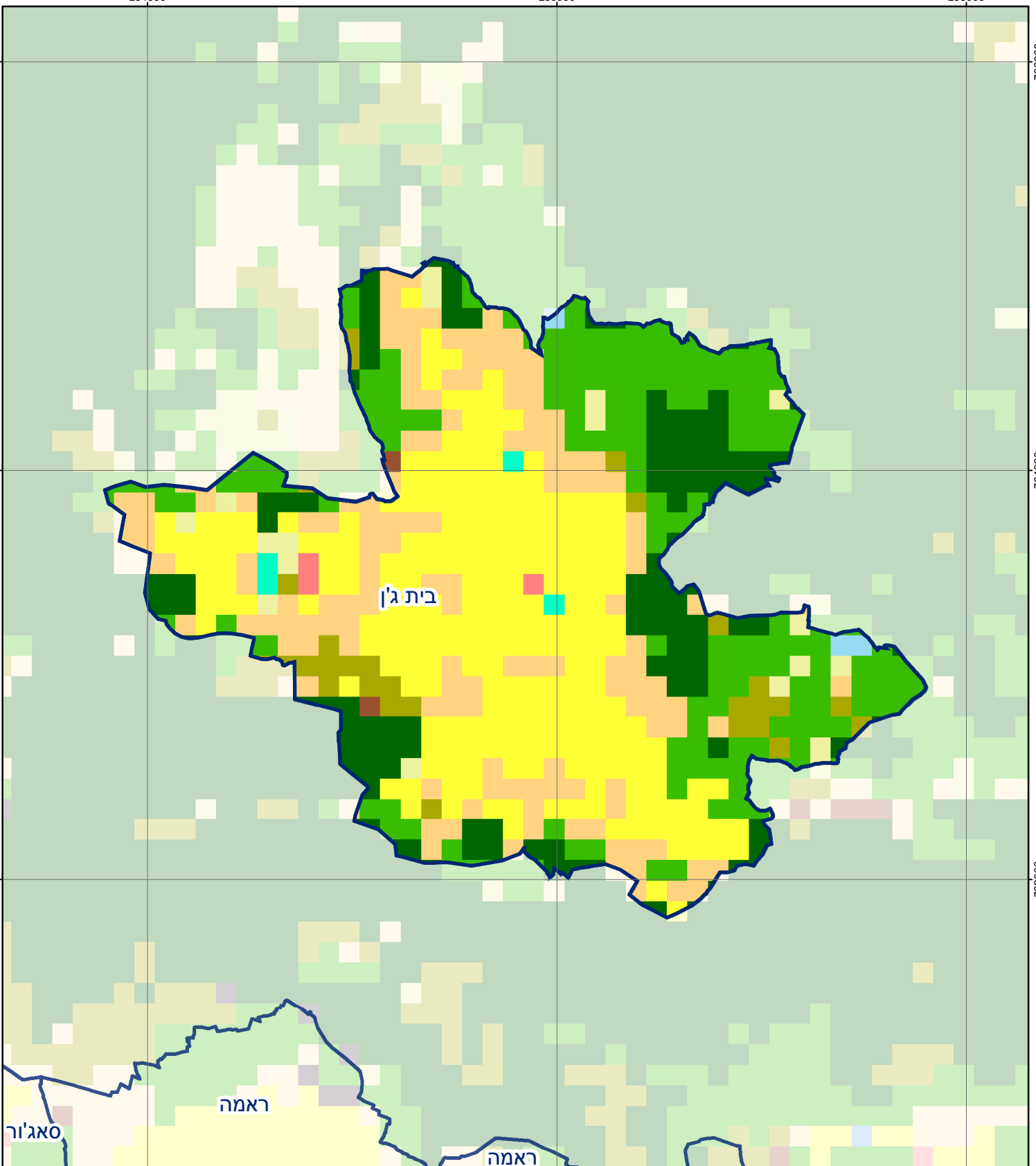
766000

764000

764000

762000

762000



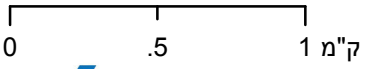
234000

236000

238000

בית ג'ן

סוג רשות: מועצה מקומית
 סמל יישוב: 480



מפת התמצאות



שימושי קרקע:	
	חינוך והשכלה
	בריאות ורווחה
	שירותי דת
	חירום והצלה
	שירותי מנהל ציבורי
	בתי עלמין
	תרבות פנאי וספורט
	מלונאות ואירוח כפרי
	מסחר ומגורים במרכז עירוני
	תחבורה
	מסחר ומשרדים
	תעשייה
	מכלולי תשתית
	שירות לציבור ללא אפיון
	מגורים
	מבנים חקלאיים
	כרייה וחציבה
	גופי מים
	גינות לנוי פארק ציבורי
	יער וחורש
	מטעים
	גידולי שדה
	שיחים בתה ועשבוני
	קרקע וסלע