

2016

ג'דיידה-מכר

כללי

אחוזים	אלפים	קבוצת אוכלוסייה ודת
100.0	20.3	סך הכל
100.0		ערבים
92.6		מוסלמים
7.4		נוצרים
..		דרוזים

סמל: 1292 מחוז: הצמון
 מעמד מוניציפלי: מועצה מקומית
 שנת קבלת מעמד מוניציפלי: 1989
 מספר חברי מועצה: 13
 סמל ושם ועדת תכנון ובנייה: 252 הגליל המרכזי
 מרחק מגבול מחוז תל אביב (2015) (ק"מ): 101.4
 מרחב ימי, רשויות הגובלות בחוף הים: 0

דמוגרפיה

אוכלוסייה סוף 2016 - סך הכל (אלפים) 20.3

זכרים 10.2

נקבות 10.1

יחס תלות (לאחר תושבים בלתי תלויים) 834

התפלגות אוכלוסייה, לפי גיל ומין (אחוזים):

אחוז גידול האוכלוסייה (לעומת שנה קודמת) 0.9

לידות חי 360

פטירות 80

ריבוי טבעי - סך הכל 280

שיעור לאלף תושבים 2016-2015 13.9

פטירות תינוקות (ממוצע 2016-2012) 2.0

שיעור לאלף לידות חי 2016-2012 (6.1)

מאזן הגירה - סך הכל -3

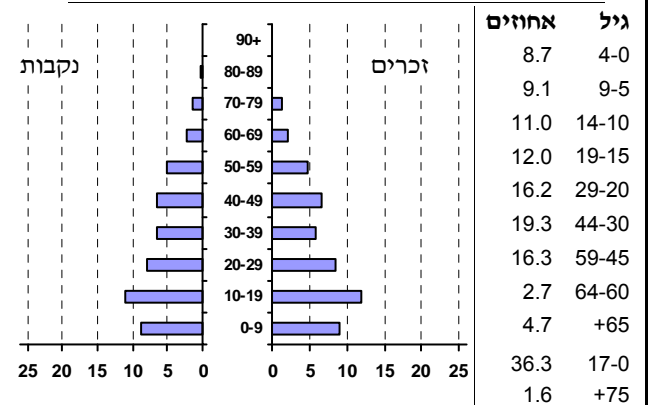
אוכלוסייה סוף 2016 - סך הכל (אלפים) 20.3

זכרים 10.2

נקבות 10.1

יחס תלות (לאחר תושבים בלתי תלויים) 834

התפלגות אוכלוסייה, לפי גיל ומין (אחוזים):



הגירה פנימית, לפי מין וגיל

גיל				מין		סך הכל	
+65	64-30	29-15	עד 14	נקבות	זכרים		
..	76	112	67	165	92	257	נכנסים
5	69	97	91	164	98	262	יוצאים

שכר ורווחה

מקבלי קצבאות בגין ילדים (סוף שנה)				מספר ילדים במשפחה		סך הכל		מקבלי:	
+5	4-3	2-1							
85	1,060	1,845	2,990	7,718	52.9	0.3729	522	164	דמי אבטלה - סך הכל (ממוצע חודשי)
446	3,500	2,834	6,780	52.9	52.9	0.3729	522	97	מזה: גברים
								הכשרה מקצועית	
								גיל ממוצע (לא כולל חיילים)	
								דמי אבטלה ממוצעים ליום (ש"ח)	
								קצבאות זקנה ושאימים (סוף שנה)	
								מזה: אחוז מקבלי השלמת הכנסה	
								גמלת הבטחת הכנסה (נפשות, במשך השנה)	
								גמלאות (סוף שנה): סיעוד	
								נכות כללית	
								ניידות	
								נכות מעבודה ותלויים	
								מבוטחים בקופות חולים	
								סך הכל (סוף שנה)	
								באחוזים: כללית	
								מכבי	
								מאוחדת	
								לאומית	

2016

ג'דיידה-מכר

מים

צריכה ביתית (וכל צריכה אחרת), לפי ייעוד			תקבולים (אלפי מ"ק)	
			1,656	
			608	פחת (אלפי מ"ק)
			36.7	אחוז הפחת מסך כל תקבולי המים
			צריכה, לפי ייעוד	
מ"ק לנפש	אחוז	אלפי מ"ק	סך הכל	
51.1	100.0	1,035	מזה: למגורים	
45.8	89.6	927	למוסדות הרשות	
2.6	5.1	53	לגינן ציבורי	
0.8	1.6	16	למסחר ומלאכה	
1.0	1.9	20	לבנייה	
0.9	1.7	18		
			אחוז מסך הכל	אלפי מ"ק
			100.0	1,048
			98.7	1,035
			1.3	14
			סך הכל	
			ביתית (וכל צריכה אחרת)	
			חקלאית	

בנייה ודירור

חינוך

גמר בנייה	התחלת בנייה	ילדים בגנים של משרד החינוך תשע"ו 2015/16				
29.3	21.0	סך הכל				
28.4	19.3	גיל 6	גיל 5	גיל 4	גיל 3	1,021
134	97	34	329	327	331	
מספר דירות		תשע"ו 2015/16				
מספר דירות למגורים לפי מרשם מבנים ודירות		תמוצע תלמידים לכיתה	תלמידים	כיתות	בתי ספר	
4,760		26	4,660	182	10	סך הכל
		25	2,258	92	6	יסודי (כולל מיוחד)
		27	2,402	90	7	על-יסודי
		25	1,293	51	3	חטיבת ביניים
		28	1,109	39	4	תיכון
		זכאים לתעודת בגרות מבין תלמידי כיתות יב (אחוזים):				
		סך הכל				
		עמדו בדרישות הסף של האוניברסיטאות				
		69.2				
		57.7				

תחבורה

6,656	כלי רכב מנועיים - סך הכל	
5,623	מזה: מכונות פרטיות	
9.4	גיל ממוצע של מכונות פרטיות (שנים)	
34	תאונות דרכים עם נפגעים (ת"ד) - סך הכל	
1.7	שיעור ל-1,000 תושבים	
5.3	שיעור ל-1,000 כלי רכב	

פסולת

שימושי קרקע 2013

פסולת מוצקה ביתית, מסחרית וגזם (ק"ג ליום לנפש)	אחוז	קמ"ר	סך הכל שטח שיפוט
1.2	100.0	9.07	מגורים
0.0	21.3	1.93	חינוך והשכלה
	0.7	0.06	בריאות ורווחה
	0.1	0.01	שירותים ציבוריים
	-	-	תרבות, פנאי, נופש וספורט
	0.6	0.05	מסחר ומשרדים
	0.1	0.01	תעשייה
	0.4	0.04	תשתית ותחבורה
	0.7	0.06	מבנים חקלאיים
	0.7	0.06	גינן לנוי פארק ציבורי
	-	-	יער וחורש
	1.2	0.11	מטעים
	24.6	2.23	גידול שדה
	39.5	3.58	שטח פתוח אחר
	10.1	0.93	
	10,155	צפיפות אוכלוסייה לשטח בנוי למגורים (נפשות לקמ"ר)	
	19.6	אוכלוסייה סוף 2013 - סך הכל (אלפים)	

2016

ג'דידה-מכר

מדד פריפריאליות 2015

4	אשכול: (מ-1 עד 10, 1 הפריפריאלי ביותר)
-0.161	ערך מדד:
104	דירוג: (מ-1 עד 255, 1 הפריפריאלי ביותר)
	דירוג לפי מרכיבי המדד:
133	מדד נגישות פוטנציאלית: (מ-1 עד 255, 1 הנגישות הנמוכה ביותר)
69	קרבה לגבול מחוז תל אביב: (מ-1 עד 255, 1 המרוחק ביותר)

מדד חברתי-כלכלי 2013

2	אשכול: (מ-1 עד 10, 1 הנמוך ביותר)
-1.084	ערך מדד:
33	דירוג: (מ-1 עד 255, 1 הנמוך ביותר)

מדד קומפקטיות 2006

5	אשכול: (מ-1 עד 10, 1 הקומפקטי ביותר)
108	דירוג: (מ-1 עד 197, 1 הקומפקטי ביותר)
0.013	ציון תקן:

אפיון טופוגרפי 2006

מדד טופוגרפיה: ממוצע ציוני תקן של (א) ו-(ב)			(ב) שיפוע ממוצע, במעלות			(א) סטיית התקן של הגבהים מעל פני הים			גובה מעל פני הים, במטרים			
אשכול ⁽²⁾	דירוג ⁽¹⁾	ערך	דירוג ⁽¹⁾	ציון תקן	ערך	דירוג ⁽¹⁾	ציון תקן	ערך	ממוצע הגבהים	טווח הגבהים	מקסימלי	מינימלי
4	81	-0.44	87	-0.42	3.7	84	-0.45	17.1	50	82	92	9

(1) מ-1 עד 197, 1 השטוח ביותר.

(2) מ-1 עד 10, 1 השטוח ביותר.

2016

ג'דיידה-מכר

נתוני ביצוע תקציב הרשות

הכנסות	אלפי ש"ח	% שינוי ראלי לעומת 2015	הוצאות	אלפי ש"ח	% שינוי ראלי לעומת 2015
סך כולל	94,564	4.4	סך כולל	96,378	6.3
<u>תקציב רגיל - סך הכל</u>	90,305	4.7	<u>תקציב רגיל - סך הכל</u>	90,214	4.1
מזה: <u>לפי ייעוד</u>			מזה: <u>לפי ייעוד</u>		
חינוך	38,051	4.5	חינוך	42,493	3.2
רווחה	12,007	4.0	רווחה	17,098	9.7
מפעל מים	331	152.0	רכישת מים	-	-
<u>לפי מקור:</u>			<u>לפי סוג:</u>		
עצמיות - סך הכל	22,181	6.9	עלות עבודה - סך הכל	45,784	6.6
מזה: ארנונה (גבייה)	10,270	20.8	מזה: חינוך	29,837	6.7
חינוך	998	-1.9	רווחה	3,941	11.0
רווחה	83	5.6	הוצאות לפעולות	9,799	-13.9
השתתפות ממשלה - סך הכל	68,124	4.1	פירעון מלוות	1,477	96.9
מזה: מענק כללי לאיזון	15,110	-2.2	הוצאות מימון	260	12.6
העברות והכנסות חד-פעמיות לכיסוי גירעון מצטבר	-	-	העברות והוצאות חד-פעמיות (כולל כיסוי גירעון מצטבר)	5,462	27.5
מלווה לאיזון	-	-	כלליות, השתתפויות והעברות	27,432	1.4
<u>תקציב בלתי רגיל - סך הכל</u>	4,259	-1.6	<u>תקציב בלתי רגיל - סך הכל</u>	6,164	52.5
מזה: השתתפות בעלי נכסים	-	-	עבודות פיתוח	5,189	46.8
השתתפות משרדי ממשל	3,780	11.2	העברת מלוות	-	-
מלוות	-	-	אחר	975	92.9
עודף/גירעון בתקציב הרגיל (אלפי ש"ח)					
תקציבי		91	מצטבר בסוף שנה		-342
שנתי		91			

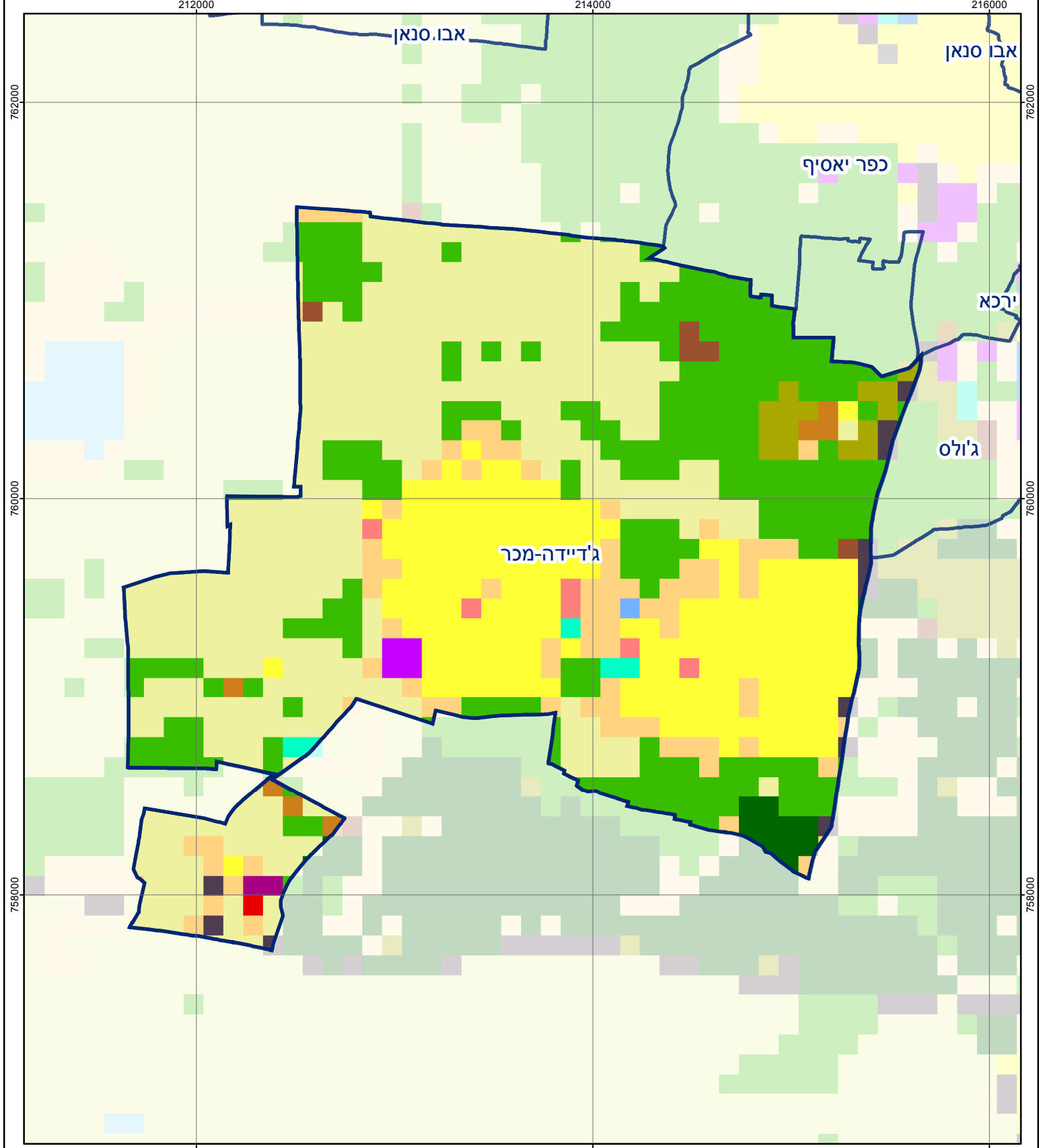
חיוב ארנונה* לפי סוג נכס (2015 ו-2016)

סוג הנכס	שטחים באלפי מ"ר		סה"כ חיוב באלפי ש"ח	
	2015	2016	2015	2016
סך הכל	7,918.3	7,836.2	22,494	23,006
מגורים	606.8	612.6	19,994	20,442
משרדים, שירותים ומסחר	25.8	25.5	1,669	1,738
תעשייה ומלאכה	8.6	8.7	373	385
בנקים וחברות ביטוח	0.5	0.5	232	235
בתי מלון	-	-	-	-
חניונים	-	-	-	-
קרקע תפוסה	12.8	12.8	72	72
קרקע תפוסה במפעל עתיר שטח	-	-	-	-
קרקע חקלאית	7,263.5	7,176.1	134	134
מבנה חקלאי	-	-	-	-
יתר סוגי הנכסים	0.3	0.0	20	-

* חיובי ארנונה מתייחסים לנתונים בתחילת שנה, ואינם כוללים את השינויים בסכומי המס בשל הצמדה ואת הגידול הטבעי שחל במהלך השנה כתוצאה מתוספת נכסים.

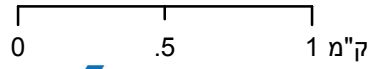
גביית ארנונה - 2016

למגורים	אלפי ש"ח	10,270
% שינוי ראלי לעומת 2015		0.0
יחס גבייה ב-% לכלל החיובים		10.5
לא למגורים	אלפי ש"ח	0



ג'דידה-מכר

סוג רשות: מועצה מקומית
 סמל יישוב: 1292



מפת התמצאות



שימושי קרקע:		
כרייה וחציבה	מסחר ומגורים במרכז עירוני	חינוך והשכלה
גופי מים	תחבורה	בריאות ורווחה
גינון לנוי פארק ציבורי	מסחר ומשרדים	שירותי דת
יער וחורש	תעשייה	חירום והצלה
מטעים	מכלולי תשתית	שירותי מנהל ציבורי
גידולי שדה	שירות לציבור ללא אפיון	בתי עלמין
שיחים בתה ועשבוני	מגורים	תרבות פנאי וספורט
קרקע וסלע	מבנים חקלאיים	מלונאות ואירוח כפרי