

2016

גזרה

כללי

אחוזים	אלפים	קבוצת אוכלוסייה ודת
100.0	27.0	סך הכל
99.6		יהודים ואחרים
97.6		יהודים

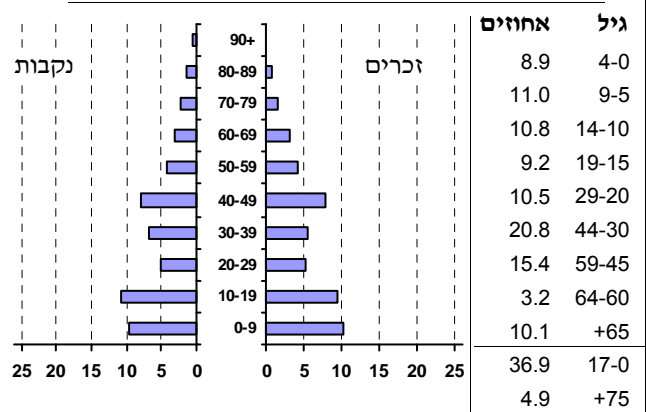
**סמל:** 2550 **מחוז:** המרכז  
**מעמד מוניציפלי:** מועצה מקומית  
**שנת קבלת מעמד מוניציפלי:** 1949  
**מספר חברי מועצה:** 13  
**סמל ושם ועדת תכנון ובנייה:** 453 זמורה  
**מרחק מגבול מחוז תל אביב (2015) (ק"מ):** 23.3  
**מרחב ימי, רשויות הגובלות בחוף הים:** 0

דמוגרפיה

**אחוז גידול האוכלוסייה (לעומת שנה קודמת)** 3.2  
**לידות חי** 358  
**פטירות** 96  
**ריבוי טבעי - סך הכל** 262  
 שיעור לאלף תושבים 2016-2015 9.8  
**פטירות תינוקות (ממוצע 2016-2012)** 1.2  
 שיעור לאלף לידות חי 2016-2012 (2.8)  
**מאזן הגירה - סך הכל** 448  
**עולים בהשתקעות ראשונה** 30  
**גיל (אחוזים):** 17-0 : 60.0  
 44-18 : 16.7  
 64-45 : 20.0  
 +65 : 3.3  
**אחוז עולי 1990+ מסך האוכלוסייה** 8.8

**אוכלוסייה סוף 2016 - סך הכל (אלפים)** 27.0  
**זכרים** 13.2  
**נקבות** 13.9  
**יחס תלות (לא לפי תושבים בלתי תלויים)** 1,003

התפלגות אוכלוסייה, לפי גיל ומין (אחוזים):



הגירה פנימית, לפי מין וגיל

גיל				מין		סך הכל	
+65	64-30	29-15	עד 14	נקבות	זכרים		
84	498	186	376	546	598	1,144	נכנסים
50	251	169	238	352	356	708	יוצאים

שכר ורווחה

מקבלי				מקבלי קצבאות בגין ילדים (סוף שנה)	
188	דמי אבטלה - סך הכל (ממוצע חודשי)				
69	מזה: גברים				
-	הכשרה מקצועית				
41	גיל ממוצע (לא כולל חיילים)				
154	דמי אבטלה ממוצעים ליום (ש"ח)				
2,270	קצבאות זקנה ושאימים (סוף שנה)				
15.7	מזה: אחוז מקבלי השלמת הכנסה				
307	גמלת הבטחת הכנסה (נפשות, במשך השנה)				
474	גמלאות (סוף שנה): סיעוד				
400	נכות כללית				
73	ניידות				
92	נכות מעבודה ותלויים				
<b>מבוטחים בקופות חולים</b>					
23,839	סך הכל (סוף שנה)				
57.8	באחוזים: כללית				
25.0	מכבי				
15.9	מאוחדת				
1.4	לאומית				

מספר ילדים במשפחה				סך הכל	משפחות ילדים
+5	4-3	2-1			
114	1,425	1,870	3,409		
641	4,599	2,985	8,225		

נתוני 2015		
שכר חודשי ממוצע של שכיר במשך השנה		
% שינוי ראלי לעומת שנה קודמת	ש"ח	
9.8	11,462	סך הכל
9.7	14,505	גברים
7.1	8,529	נשים

11,367	מספר השכירים
28.6	אחוז השכירים המשתכרים עד שכר מינימום
0.4293	מדד אי-השוויון - שכירים (מדד גיני, 0 שוויון מלא)
787	מספר העצמאים
11,126	הכנסה חודשית ממוצעת של עצמאי במשך השנה (ש"ח)
6.0	אחוז שינוי ראלי לעומת שנה קודמת
33.4	אחוז העצמאים המשתכרים עד מחצית השכר הממוצע



**2016**

**גדרה**

**מדד פריפריאליות 2015**

6	אשכול: (מ-1 עד 10, 1 הפריפריאלי ביותר)
0.928	ערך מדד:
200	דירוג: (מ-1 עד 255, 1 הפריפריאלי ביותר)
	<b>דירוג לפי מרכיבי המדד:</b>
201	מדד נגישות פוטנציאלית: (מ-1 עד 255, 1 הנגישות הנמוכה ביותר)
195	קרבה לגבול מחוז תל אביב: (מ-1 עד 255, 1 המרוחק ביותר)

**מדד חברתי-כלכלי 2013**

7	אשכול: (מ-1 עד 10, 1 הנמוך ביותר)
0.683	ערך מדד:
190	דירוג: (מ-1 עד 255, 1 הנמוך ביותר)

**מדד קומפקטיות 2006**

4	אשכול: (מ-1 עד 10, 1 הקומפקטי ביותר)
85	דירוג: (מ-1 עד 197, 1 הקומפקטי ביותר)
-0.386	ציון תקן:

**אפיון טופוגרפי 2006**

מדד טופוגרפיה: ממוצע ציוני תקן של (א) ו-(ב)			(ב) שיפוע ממוצע, במעלות			(א) סטיית התקן של הגבהים מעל פני הים			גובה מעל פני הים, במטרים			
אשכול <sup>(2)</sup>	דירוג <sup>(1)</sup>	ערך	דירוג <sup>(1)</sup>	ציון תקן	ערך	דירוג <sup>(1)</sup>	ציון תקן	ערך	ממוצע הגבהים	טווח הגבהים	מקסימלי	מינימלי
3	65	-0.68	73	-0.68	2.9	53	-0.68	10.9	63	53	91	38

(1) מ-1 עד 197, 1 השטוח ביותר.

(2) מ-1 עד 10, 1 השטוח ביותר.

2016

גדרה

נתוני ביצוע תקציב הרשות

הכנסות	אלפי ש"ח	% שינוי ראלי לעומת 2015	הוצאות	אלפי ש"ח	% שינוי ראלי לעומת 2015
סך כולל	178,147	16.6	סך כולל	176,576	9.6
<u>תקציב רגיל - סך הכל</u>	139,886	-0.1	<u>תקציב רגיל - סך הכל</u>	139,543	-0.2
מזה: לפי ייעוד			מזה: לפי ייעוד		
חינוך	33,220	14.9	חינוך	47,445	8.7
רווחה	11,837	2.3	רווחה	15,360	1.2
מפעל מים	435	-94.0	רכישת מים	-	-
<u>לפי מקור:</u>			<u>לפי סוג:</u>		
עצמיות - סך הכל	79,674	-7.1	עלות עבודה - סך הכל	41,380	5.8
מזה: ארנונה (גבייה)	49,748	1.9	מזה: חינוך	19,263	9.7
חינוך	3,464	-5.7	רווחה	2,878	-1.7
רווחה	398	15.6	<b>הוצאות לפעולות</b>	43,103	-16.6
<b>השתתפות ממשלה - סך הכל</b>	58,862	8.5	<b>פירעון מלוות</b>	7,095	35.0
מזה: מענק כללי לאיזון	16,955	13.1	<b>הוצאות מימון</b>	560	-46.2
העברות והכנסות חד-פעמיות	-	-	<b>העברות והוצאות חד-פעמיות</b>	1,793	-44.2
לכיסוי גירעון מצטבר	-	-	<b>(כולל כיסוי גירעון מצטבר)</b>	45,612	15.3
<b>מלווה לאיזון</b>	1,350	-	<b>כלליות, השתתפויות והעברות</b>	37,033	73.9
<u>תקציב בלתי רגיל - סך הכל</u>	38,261	199.0	<u>תקציב בלתי רגיל - סך הכל</u>	28,123	40.4
מזה: השתתפות בעלי נכסים	700	-79.0	עבודות פיתוח	8,350	-
השתתפות משרדי ממשל	9,810	66.3	העברת מלוות	560	-55.5
מלוות	17,803	-	אחר	-	-
<p>עודף/גירעון בתקציב הרגיל (אלפי ש"ח) תקציבי 343 עודף/גירעון בתקציב הרגיל (אלפי ש"ח) -21,072</p> <p>שנתי -1,007 מצטבר בסוף שנה</p>					

חיוב ארנונה\* לפי סוג נכס (2015 ו-2016)

סוג הנכס	שטחים באלפי מ"ר		סה"כ חיוב באלפי ש"ח	
	2015	2016	2015	2016
סך הכל	1,152.5	1,313.5	50,441	55,869
מגורים	985.1	1,055.0	39,829	43,190
משרדים, שירותים ומסחר	73.9	69.5	7,656	7,198
תעשייה ומלאכה	6.1	5.5	318	308
בנקים וחברות ביטוח	1.9	1.9	1,569	1,610
בתי מלון	-	0.3	-	51
חניונים	4.7	4.6	147	145
קרקע תפוסה	73.6	136.8	734	1,121
קרקע תפוסה במפעל עתיר שטח	-	-	-	..
קרקע חקלאית	4.8	7.1	86	192
מבנה חקלאי	-	2.4	-	107
יתר סוגי הנכסים	2.4	30.4	102	1,947

\* חיובי ארנונה מתייחסים לנתונים בתחילת שנה, ואינם כוללים את השינויים בסכומי המס בשל הצמדה ואת הגידול הטבעי שחל במהלך השנה כתוצאה מתוספת נכסים.

גביית ארנונה - 2016

למגורים	אלפי ש"ח	37,917
	% שינוי ראלי לעומת 2015	2.8
לא למגורים	אלפי ש"ח	11,831
	יחס גבייה ב-% לכלל החיובים	87.6

178000

180000

638000

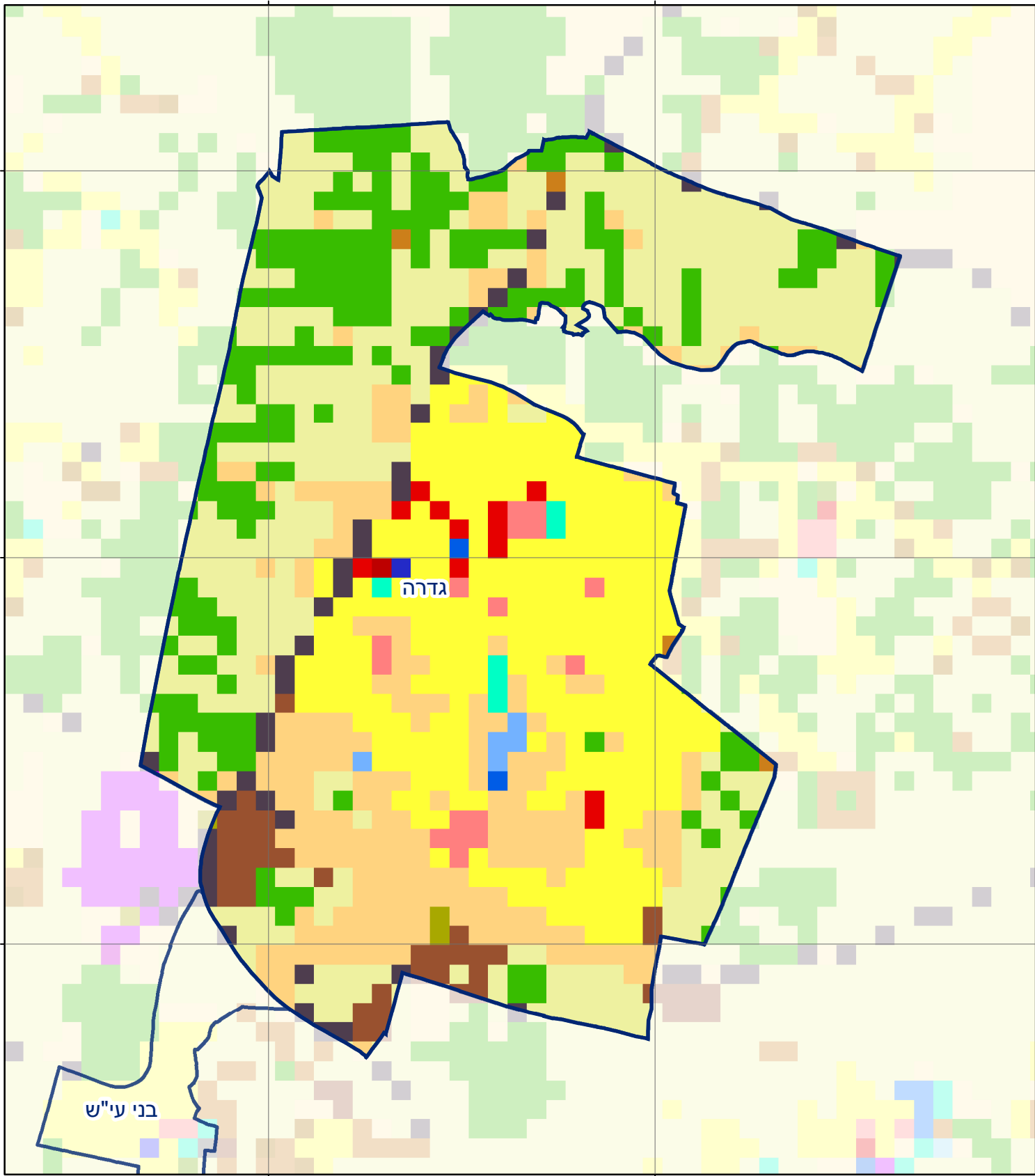
638000

636000

636000

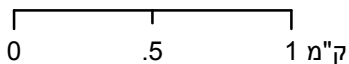
634000

634000



### גדרה

סוג רשות: מועצה מקומית  
 סמל יישוב: 2550



### מפת התמצאות



שימושי קרקע:	
	חינוך והשכלה
	בריאות ורווחה
	שירותי דת
	חירום והצלה
	שירותי מנהל ציבורי
	בתי עלמין
	תרבות פנאי וספורט
	מלונאות ואירוח כפרי
	מסחר ומגורים במרכז עירוני
	תחבורה
	מסחר ומשרדים
	תעשייה
	מכלולי תשתית
	שירות לציבור ללא אפיון
	מגורים
	מבנים חקלאיים
	כרייה וחציבה
	גופי מים
	גינות לנוי פארק ציבורי
	יער וחורש
	מטעים
	גידולי שדה
	שיחים בתה ועשבוני
	קרקע וסלע