

2016

אשדוד

כללי

אחוזים	אלפים	קבוצת אוכלוסייה ודת
100.0	221.6	סך הכל
99.9		יהודים ואחרים
90.1		יהודים

סמל: 0070 מחוז: הדרום
 מעמד מוניציפלי: עירייה
 שנת קבלת מעמד מוניציפלי: 1968
 מספר חברי מועצה: 27
 סמל ושם ועדת תכנון ובנייה: 603 אשדוד
 מרחק מגבול מחוז תל אביב (2015) (ק"מ): 28.3
 מרחב ימי, רשויות הגובלות בחוף הים: 1

דמוגרפיה

אחוז גידול האוכלוסייה (לעומת שנה קודמת) 0.6

לידות חי 4,640

פטירות 1,361

ריבוי טבעי - סך הכל 3,279

שיעור לאלף תושבים 2016-2015 14.8

פטירות תינוקות (ממוצע 2016-2012) 12.2

שיעור לאלף לידות חי 2016-2012 2.7

מאזן הגירה - סך הכל -1,180

עולים בהשתקעות ראשונה 1,569

גיל (אחוזים): 17-0 26.1

44-18 37.9

64-45 21.3

+65 14.7

אחוז עולי 1990+ מסך האוכלוסייה 29.6

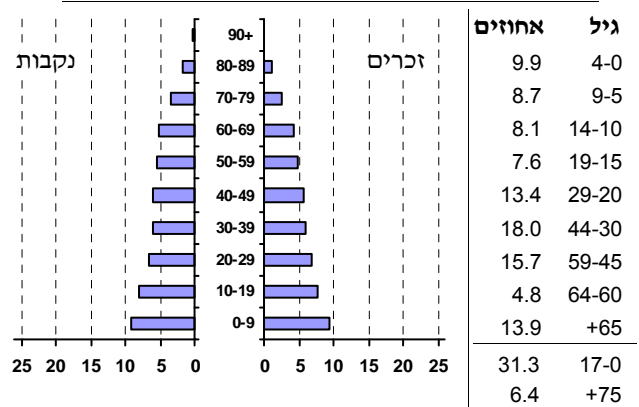
אוכלוסייה סוף 2016 (אלפים) 221.6

זכרים 108.0

נקבות 113.6

יחס תלות (לאחר תושבים בלתי תלויים) 930

התפלגות אוכלוסייה, לפי גיל ומין (אחוזים):



הגירה פנימית, לפי מין וגיל

גיל				מין		סך הכל	
+65	64-30	29-15	עד 14	נקבות	זכרים		
281	1,330	1,118	734	1,560	1,903	3,463	נכנסים
314	2,250	2,000	1,604	2,934	3,234	6,168	יוצאים

שכר ורווחה

מקבלי קצבאות בגין ילדים (סוף שנה)				מספר ילדים במשפחה		סך הכל		משפחות ילדים	
+5	4-3	2-1							
2,994	8,064	19,507	30,565	18,699	26,543	28,810	74,052		
נתוני 2015									
שכר חודשי ממוצע של שכיר במשך השנה									
% שינוי ראלי לעומת שנה קודמת		ש"ח							
5.3		7,997	סך הכל						
5.5		9,994	גברים						
4.3		6,066	נשים						
מספר השכירים									
99,335 אחוז השכירים המשתכרים עד שכר מינימום 39.0									
0.4183 מדד אי-השוויון - שכירים (מדד גיני, 0 שוויון מלא)									
מספר העצמאים									
5,231 הכנסה חודשית ממוצעת של עצמאי במשך השנה (ש"ח) 8,888									
6.0 אחוז שינוי ראלי לעומת שנה קודמת									
45.5 אחוז העצמאים המשתכרים עד מחצית השכר הממוצע									
מקבלי:									
2,166 דמי אבטלה - סך הכל (ממוצע חודשי)									
881 מזה: גברים									
4 הכשרה מקצועית									
43 גיל ממוצע (לא כולל חיילים)									
126 דמי אבטלה ממוצעים ליום (ש"ח)									
29,516 קצבאות זקנה ושירים (סוף שנה)									
36.6 מזה: אחוז מקבלי השלמת הכנסה									
6,908 גמלת הבטחה הכנסה (נפשות, במשך השנה)									
6,509 גמלאות (סוף שנה): סיעוד									
5,607 נכות כללית									
826 ניידות									
1,210 נכות מעבודה ותלויים									
מבוטחים בקופות חולים									
222,980 סך הכל (סוף שנה)									
32.9 באחוזים: כללית									
28.2 מכבי									
21.4 מאוחדת									
17.5 לאומית									

2016

אשדוד

חינוך

מים

תקבולים (אלפי מ"ק)			17,215
פחת (אלפי מ"ק)			707
אחוז הפחת מסך כל תקבולי המים צריכה, לפי ייעוד			4.1
אחוז מסך הכל	אלפי מ"ק		
100.0	16,509	סך הכל	
100.0	16,509	ביתית (וכל צריכה אחרת)	
-	-	חקלאית	
צריכה ביתית (וכל צריכה אחרת), לפי ייעוד			
מ"ק לנפש	אחוז	אלפי מ"ק	
74.5	100.0	16,509	סך הכל
49.4	66.3	10,945	מזה: למגורים
2.8	3.8	623	למוסדות הרשות
6.6	8.9	1,466	לגינות ציבורי
5.2	7.0	1,154	למסחר ומלאכה
1.0	1.3	213	לבנייה

ילדים בגנים של משרד החינוך תשע"ה 2015/16				
סך הכל	גיל 3	גיל 4	גיל 5	גיל 6
12,649	4,001	3,996	3,952	700

תשע"ו 2015/16	בתי ספר	כיתות	תלמידים	ממוצע תלמידים לכיתה
סך הכל	128	1,823	43,833	24
יסודי (כולל מיוחד)	85	1,104	25,937	23
על-יסודי	68	719	17,896	25
חטיבת ביניים	19	240	6,435	27
תיכון	49	479	11,461	24
זכאים לתעודת בגרות מבין תלמידי כיתות יב (אחוזים):				
סך הכל				56.9
עמדו בדרישות הסף של האוניברסיטאות				
				48.5

תחבורה

כלי רכב מנועיים - סך הכל	59,276
מזה: מכוניות פרטיות	51,646
גיל ממוצע של מכונית פרטית (שנים)	6.8
תאונות דרכים עם נפגעים (ת"ד) - סך הכל	252
שיעור ל-1,000 תושבים	1.1
שיעור ל-1,000 כלי רכב	4.4

תשתיות ושירותים עירוניים

גמר	התחלה	
		סלילת כבישים חדשים, הרחבה ושיקום של כבישים אורך (ק"מ)
3.8	3.0	שטח (אלפי מ"ר)
58.5	44.1	הנחת צינורות: מים (ק"מ)
5.6	3.4	ביוב (ק"מ)
3.4	3.2	תיעול (ק"מ)
0.0	0.0	

פסולת

פסולת מוצקה ביתית, מסחרית וגזם (ק"ג ליום לנפש)	2.0
אחוז מחזור:	7.7

בנייה ודיוור

גמר בנייה	התחלת בנייה	
184.8	120.7	שטח - סך הכל (אלפי מ"ר)
142.9	101.4	מזה: למגורים (אלפי מ"ר)
715	609	מספר דירות
מספר דירות למגורים לפי מרשם מבנים ודירות 65,756		

שטח וצפיפות

שטח (קמ"ר):	51.21
צפיפות לקמ"ר:	4,783.9

שימושי קרקע 2013

אחוז	קמ"ר	
100.0	46.13	סך הכל שטח שיפוט
20.4	9.43	מגורים
2.8	1.30	חינוך והשכלה
0.1	0.04	בריאות ורווחה
0.6	0.29	שירותים ציבוריים
0.7	0.31	תרבות, פנאי, נופש וספורט
3.8	1.75	מסחר ומשרדים
5.2	2.39	תעשייה
5.1	2.35	תשתית ותחבורה
-	0.01	מבנים חקלאיים
1.2	0.55	גינות לנוי פארק ציבורי
1.3	0.62	יער וחורש
2.9	1.33	מטעים
3.4	1.56	גידול שדה
52.5	24.20	שטח פתוח אחר
22,959		צפיפות אוכלוסייה לשטח בנוי למגורים (נפשות לקמ"ר)
216.5		אוכלוסייה סוף 2013 - סך הכל (אלפים)

2016

אשדוד

מדד פריפריאליות 2015

7	אשכול: (מ-1 עד 10, 1 הפריפריאלי ביותר)
1.255	ערך מדד:
213	דירוג: (מ-1 עד 255, 1 הפריפריאלי ביותר)
	דירוג לפי מרכיבי המדד:
215	מדד נגישות פוטנציאלית: (מ-1 עד 255, 1 הנגישות הנמוכה ביותר)
189	קרבה לגבול מחוז תל אביב: (מ-1 עד 255, 1 המרוחק ביותר)

מדד חברתי-כלכלי 2013

5	אשכול: (מ-1 עד 10, 1 הנמוך ביותר)
-0.109	ערך מדד:
118	דירוג: (מ-1 עד 255, 1 הנמוך ביותר)

מדד קומפקטיות 2006

7	אשכול: (מ-1 עד 10, 1 הקומפקטי ביותר)
160	דירוג: (מ-1 עד 197, 1 הקומפקטי ביותר)
0.944	ציון תקן:

אפיון טופוגרפי 2006

מדד טופוגרפיה: ממוצע ציוני תקן של (א) ו-(ב)			(ב) שיפוע ממוצע, במעלות			(א) סטיית התקן של הגבהים מעל פני הים			גובה מעל פני הים, במטרים			
אשכול ⁽²⁾	דירוג ⁽¹⁾	ערך	דירוג ⁽¹⁾	ציון תקן	ערך	דירוג ⁽¹⁾	ציון תקן	ערך	ממוצע הגבהים	טווח הגבהים	מקסימלי	מינימלי
2	20	-0.98	13	-1.20	1.1	40	-0.75	9.0	21	50	47	-3

(1) מ-1 עד 197, 1 השטוח ביותר.

(2) מ-1 עד 10, 1 השטוח ביותר.

2016

אשדוד

נתוני ביצוע תקציב הרשות

הכנסות	אלפי ש"ח	% שינוי ראלי לעומת 2015	הוצאות	אלפי ש"ח	% שינוי ראלי לעומת 2015
סך כולל	1,694,356	8.1	סך כולל	1,685,630	5.9
<u>תקציב רגיל - סך הכל</u>	1,490,460	7.5	<u>תקציב רגיל - סך הכל</u>	1,489,391	7.6
מזה: לפי ייעוד			מזה: לפי ייעוד		
חינוך	339,776	7.1	חינוך	489,127	7.6
רווחה	164,209	9.5	רווחה	229,789	9.4
מפעל מים	347	-45.4	רכישת מים	-	-
לפי מקור:			לפי סוג:		
עצמיות - סך הכל	998,487	4.0	עלות עבודה - סך הכל	494,867	6.8
מזה: ארנונה (גבייה)	705,029	4.9	מזה: חינוך	237,302	9.2
חינוך	42,510	2.7	רווחה	40,854	4.6
רווחה	5,572	10.3	הוצאות לפעולות	426,089	4.1
השתתפות ממשלה - סך הכל	461,573	8.4	פירעון מלוות	72,366	8.5
מזה: מענק כללי לאיזון	-	-	הוצאות מימון	6,854	0.5
העברות והכנסות חד-פעמיות	-	-	העברות והוצאות חד-פעמיות	64,385	68.5
לכיסוי גירעון מצטבר	-	-	(כולל כיסוי גירעון מצטבר)	424,830	6.2
מלווה לאיזון	30,400	-	כלליות, השתתפויות והעברות	196,239	-5.0
<u>תקציב בלתי רגיל - סך הכל</u>	203,896	12.1	<u>תקציב בלתי רגיל - סך הכל</u>	100,098	-25.4
מזה: השתתפות בעלי נכסים	1,007	-54.2	עבודות פיתוח	30,400	-
השתתפות משרדי ממשלה	67,304	12.4	העברת מלוות	65,741	-9.2
מלוות	107,896	49.6	אחר	-	-

השנה	1,069	מצטבר בסוף שנה	33,279
עודף/גירעון בתקציב הרגיל (אלפי ש"ח)	-29,331	השנה ללא קבלת מלוות לאיזון	-29,331

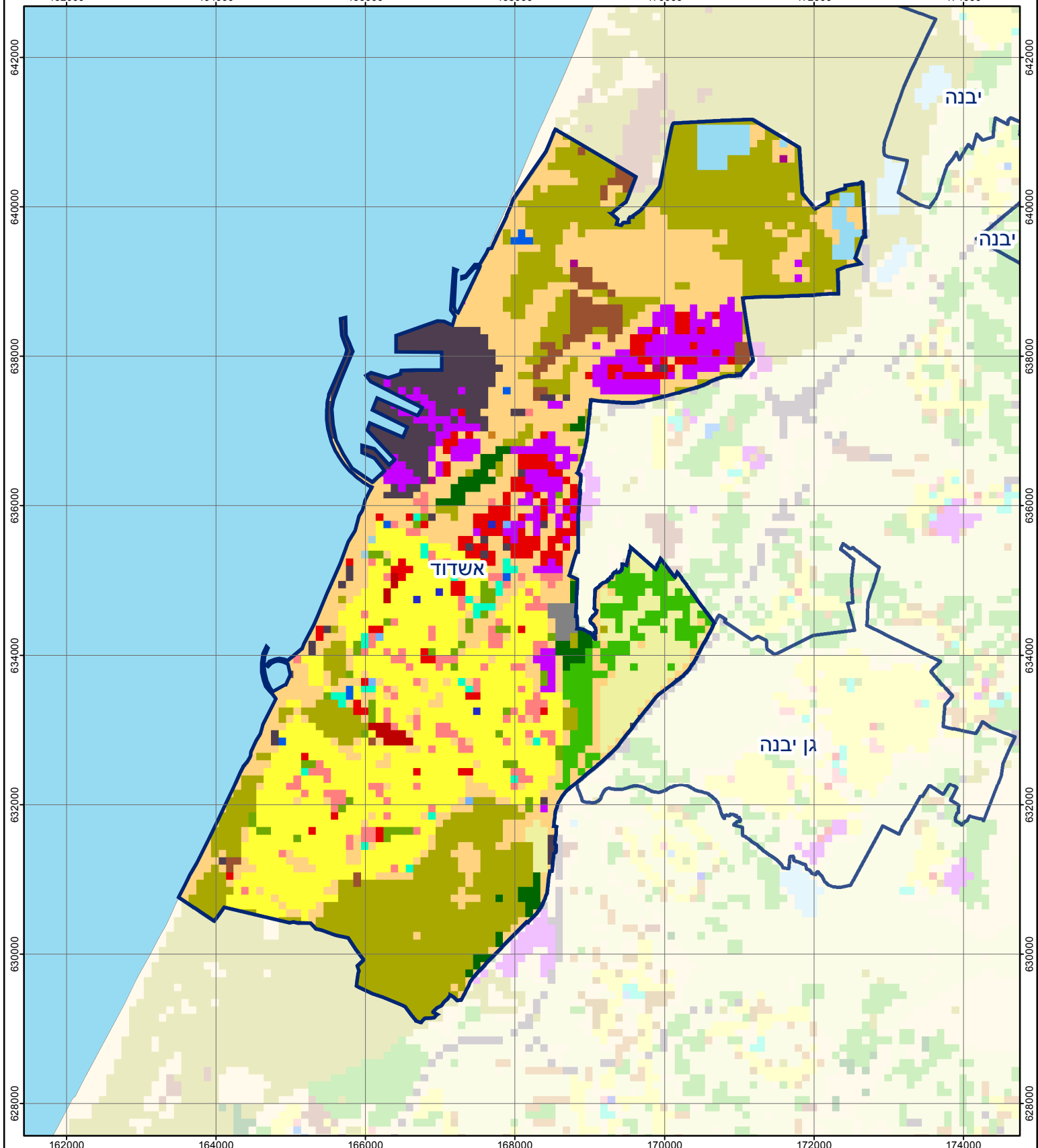
חיוב ארנונה* לפי סוג נכס (2015 ו-2016)

סוג הנכס	שטחים באלפי מ"ר		סה"כ חיוב באלפי ש"ח	
	2016	2015	2016	2015
סך הכל	20,712.0	20,035.0	777,219	738,255
מגורים	7,448.0	7,448.0	310,180	302,587
משרדים, שירותים ומסחר	1,438.0	1,438.0	231,125	215,235
תעשייה ומלאכה	1,100.0	1,100.0	100,403	95,730
בנקים וחברות ביטוח	12.0	12.0	13,676	13,083
בתי מלון	39.0	39.0	2,647	2,662
חניונים	357.0	357.0	6,708	5,479
קרקע תפוסה	3,940.0	3,940.0	91,784	83,999
קרקע תפוסה במפעל עתיר שטח	2,930.0	2,930.0	20,257.0	19,046.0
אדמה חקלאית	2,765.0	2,765.0	172	169
מבנה חקלאי	-	-	-	-
אדמת בניין	-	-	-	-
מגורים שאינם בשימוש	-	-	-	-
מערכת סולרית שאינה על גג נכס	-	-	-	-
קרקע תפוסה למערכת סולרית	-	-	-	-
יתר סוגי הנכסים	6.0	6.0	267	265

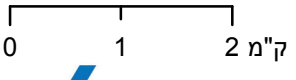
* חיובי ארנונה מתייחסים לנתונים בתחילת שנה, ואינם כוללים את השינויים בסכומי המס בשל הצמדה ואת הגידול הטבעי שחל במהלך השנה כתוצאה מתוספת נכסים.

גביית ארנונה - 2016

אלפי ש"ח	238,015	למגורים
% שינוי ראלי לעומת 2015	3.9	
יחס גבייה ב-% לכלל החיובים	91.7	לא למגורים
אלפי ש"ח	467,014	



אשדוד
 סוג רשות: עירייה
 70 סמל יישוב:



מפת התמצאות



שימושי קרקע:	
כרייה וחציבה	מסחר ומגורים במרכז עירוני
גופי מים	תחבורה
גינות לנוי פארק ציבורי	מסחר ומשרדים
יער וחורש	תעשייה
מטעים	מכלולי תשתית
גידולי שדה	שירות לציבור ללא אפיון
שיחים בתה ועשבוני	מגורים
קרקע וסלע	מבנים חקלאיים
חינוך והשכלה	בריאות ורווחה
שירותי דת	חירום והצלה
שירותי מנהל ציבורי	בתי עלמין
תרבות פנאי וספורט	מלונאות ואירוח כפרי