

2016

ג'ולס

כללי

אחוזים	אלפים	קבוצת אוכלוסייה ודת
100.0	6.2	סך הכל
100.0		ערבים
0.0		מוסלמים
..		נוצרים
100.0		דרוזים

סמל: 0485 מחוז: הצמון  
 מעמד מוניציפלי: מועצה מקומית  
 שנת קבלת מעמד מוניציפלי: 1967  
 מספר חברי מועצה: 9  
 סמל ושם ועדת תכנון ובנייה: 252 הגליל המרכזי  
 מרחק מגבול מחוז תל אביב (2015) (ק"מ): 106.0  
 מרחב ימי, רשויות הגובלות בחוף הים: 0

דמוגרפיה

אחוז גידול האוכלוסייה (לעומת שנה קודמת) 1.5

לידות חי 100

פטירות 18

ריבוי טבעי - סך הכל 82  
 שיעור לאלף תושבים 2016-2015 13.3

פטירות תינוקות (ממוצע 2016-2012) 0.2  
 שיעור לאלף לידות חי 2016-2012 ..

מאזן הגירה - סך הכל 7

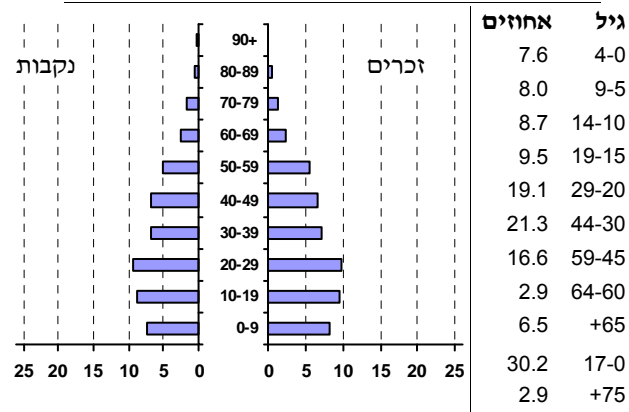
אוכלוסייה סוף 2016 - סך הכל (אלפים) 6.2

זכרים 3.2

נקבות 3.0

יחס תלות (לאחר תושבים בלתי תלויים) 673

התפלגות אוכלוסייה, לפי גיל ומין (אחוזים):



הגירה פנימית, לפי מין וגיל

גיל				מין		סך הכל	
+65	64-30	29-15	עד 14	נקבות	זכרים		
-	7	19	5	24	7	31	נכנסים
-	10	10	3	17	6	23	יוצאים

שכר ורווחה

מקבלי קצבאות בגין ילדים (סוף שנה)				מספר ילדים במשפחה		סך הכל	משפחות ילדים
+5	4-3	2-1	ש"ח	מספר ילדים	משפחות		
5	255	626	886	1,807	886		
27	811	969	1,807				
נתוני 2015							
שכר חודשי ממוצע של שכיר במשך השנה							
% שינוי ראלי לעומת שנה קודמת		ש"ח					
13.1		7,438	סך הכל				
11.3		10,034	גברים				
8.9		3,745	נשים				
2,781	מספר השכירים						
45.7	אחוז השכירים המשתכרים עד שכר מינימום						
0.4063	מדד אי-השוויון - שכירים (מדד גייני, 0 שוויון מלא)						
121	מספר העצמאים						
4,905	הכנסה חודשית ממוצעת של עצמאי במשך השנה (ש"ח)						
-11.0	אחוז שינוי ראלי לעומת שנה קודמת						
69.4	אחוז העצמאים המשתכרים עד מחצית השכר הממוצע						
מקבלי:							
61	דמי אבטלה - סך הכל (ממוצע חודשי)						
30	מזה: גברים						
..	הכשרה מקצועית						
39	גיל ממוצע (לא כולל חיילים)						
83	דמי אבטלה ממוצעים ליום (ש"ח)						
401	קצבאות זקנה ושאיירים (סוף שנה)						
13.2	מזה: אחוז מקבלי השלמת הכנסה						
230	גמלת הבטחת הכנסה (נפשות, במשך השנה)						
69	גמלאות (סוף שנה): סיעוד						
193	נכות כללית						
32	ניידות						
24	נכות מעבודה ותלויים						
מבוטחים בקופות חולים							
5,984	סך הכל (סוף שנה)						
74.6	באחוזים: כללית						
0.3	מכבי						
3.8	מאוחדת						
21.3	לאומית						

2016

ג'ולס

## מים

צריכה ביתית (וכל צריכה אחרת), לפי ייעוד				תקבולים (אלפי מ"ק)	
				564	
				126	פחת (אלפי מ"ק)
				22.4	אחוז הפחת מסך כל תקבולי המים
				צריכה, לפי ייעוד	
מ"ק לנפש	אחוז	אלפי מ"ק	סך הכל	אלפי מ"ק	מסך הכל
70.3	100.0	436	מזה: למגורים		
57.6	82.0	358	למוסדות הרשות		
1.2	1.6	7	לגינן ציבורי		
0.8	1.1	5	למסחר ומלאכה		
5.0	7.1	31	לבנייה		
1.7	2.4	10			
				438	סך הכל
				436	ביתית (וכל צריכה אחרת)
				2	חקלאית
				0.4	

## בנייה ודירור

## חינוך

התחלת בנייה			ילדים בגנים של משרד החינוך תשע"ו 2015/16				
גמר בנייה	התחלת בנייה		סך הכל	גיל 3	גיל 4	גיל 5	גיל 6
13.0	15.5	שטח - סך הכל (אלפי מ"ר)	290	91	87	106	6
11.8	15.5	מזה: למגורים (אלפי מ"ר)					
54	75	מספר דירות					
מספר דירות למגורים לפי מרשם מבנים ודירות			תשע"ו 2015/16				
1,587			תמוצע תלמידים לכיתה	כיתות	בתי ספר	תלמידים	סך הכל
			25	50	3	1,271	סך הכל
			23	26	..	608	יסודי (כולל מיוחד)
			28	24	..	663	על-יסודי
			30	12	..	357	חטיבת ביניים
			26	12	..	306	תיכון
			זכאים לתעודת בגרות מבין תלמידי כיתות יב (אחוזים):				
			סך הכל				
			47.0				
			עמדו בדרישות הסף של האוניברסיטאות				
			44.0				

## תחבורה

2,488	כלי רכב מנועיים - סך הכל
2,099	מזה: מכונות פרטיות
8.0	גיל ממוצע של מכונות פרטיות (שנים)
6	תאונות דרכים עם נפגעים (ת"ד) - סך הכל
1.0	שיעור ל-1,000 תושבים
2.5	שיעור ל-1,000 כלי רכב

## פסולת

## שימושי קרקע 2013

פסולת מוצקה ביתית, מסחרית וגזם (ק"ג ליום לנפש)		אחוז	קמ"ר	סך הכל שטח שיפוט מגורים
1.0	אחוז מחזור:	100.0	4.31	חינוך והשכלה
0.9		31.1	1.34	בריאות ורווחה
		-	-	שירותים ציבוריים
		-	-	תרבות, פנאי, נופש וספורט
		0.7	0.03	מסחר ומשרדים
		0.5	0.02	תעשייה
		-	-	תשתית ותחבורה
		-	-	מבנים חקלאיים
		-	-	גינן לנוי פארק ציבורי
		0.5	0.02	יער וחורש
		34.1	1.47	מטעים
		-	-	גידול שדה
		29.8	1.29	שטח פתוח אחר
פסולת מוצקה ביתית, מסחרית וגזם (ק"ג ליום לנפש)		4,478	צפיפות אוכלוסייה לשטח בנוי למגורים (נפשות לקמ"ר)	
אחוז מחזור:		6.0	צפיפות לקמ"ר:	אוכלוסייה סוף 2013 - סך הכל (אלפים)

**2016**

**ג'ולס**

**מדד פריפריאליות 2015**

4	אשכול: (מ-1 עד 10, 1 הפריפריאלי ביותר)
-0.289	ערך מדד:
88	דירוג: (מ-1 עד 255, 1 הפריפריאלי ביותר)
102	דירוג לפי מרכיבי המדד:
	מדד נגישות פוטנציאלית:
	(מ-1 עד 255, 1 הנגישות הנמוכה ביותר)
63	קרבה לגבול מחוז תל אביב:
	(מ-1 עד 255, 1 המרוחק ביותר)

**מדד חברתי-כלכלי 2013**

4	אשכול: (מ-1 עד 10, 1 הנמוך ביותר)
-0.423	ערך מדד:
95	דירוג: (מ-1 עד 255, 1 הנמוך ביותר)

**מדד קומפקטיות 2006**

4	אשכול: (מ-1 עד 10, 1 הקומפקטי ביותר)
93	דירוג: (מ-1 עד 197, 1 הקומפקטי ביותר)
-0.250	ציון תקן:

**אפיון טופוגרפי 2006**

מדד טופוגרפיה: ממוצע ציוני תקן של (א) ו-(ב)			(ב) שיפוע ממוצע, במעלות			(א) סטיית התקן של הגבהים מעל פני הים			גובה מעל פני הים, במטרים			
אשכול <sup>(2)</sup>	דירוג <sup>(1)</sup>	ערך	דירוג <sup>(1)</sup>	ציון תקן	ערך	דירוג <sup>(1)</sup>	ציון תקן	ערך	ממוצע הגבהים	טווח הגבהים	מקסימלי	מינימלי
5	118	0.10	115	0.26	6.0	118	-0.07	27.3	108	117	166	49

(1) מ-1 עד 197, 1 השטוח ביותר.

(2) מ-1 עד 10, 1 השטוח ביותר.

2016

ג'ולס

## נתוני ביצוע תקציב הרשות

הכנסות	אלפי ש"ח	% שינוי ראלי לעומת 2015	הוצאות	אלפי ש"ח	% שינוי ראלי לעומת 2015
סך כולל	51,118	10.8	סך כולל	62,285	39.4
<u>תקציב רגיל - סך הכל</u>	46,124	17.8	<u>תקציב רגיל - סך הכל</u>	54,982	40.4
מזה: <u>לפי ייעוד</u>			מזה: <u>לפי ייעוד</u>		
חינוך	12,458	7.3	חינוך	14,557	20.0
רווחה	2,951	9.2	רווחה	4,039	7.3
מפעל מים	55	0.5	רכישת מים	-	-
<u>לפי מקור:</u>			<u>לפי סוג:</u>		
עצמיות - סך הכל	11,214	15.4	עלות עבודה - סך הכל	15,491	12.0
מזה: ארנונה (גבייה)	6,518	7.5	מזה: חינוך	7,726	20.6
חינוך	100	-27.7	רווחה	700	3.9
רווחה	-	..	<u>הוצאות לפעולות</u>	10,245	18.3
<u>השתתפות ממשלה - סך הכל</u>	34,910	18.5	<u>פירעון מלוות</u>	1,852	3.9
מזה: מענק כללי לאיזון	9,407	4.4	<u>הוצאות מימון</u>	915	-41.8
העברות והכנסות חד-פעמיות	7,881	137.8	<u>העברות והוצאות חד-פעמיות</u>	15,539	238.9
לכיסוי גירעון מצטבר	-	-	(כולל כיסוי גירעון מצטבר)	10,940	25.4
<u>מלווה לאיזון</u>	-	-	<u>כלליות, השתתפויות והעברות</u>	7,303	32.3
<u>תקציב בלתי רגיל - סך הכל</u>	4,994	-28.3	<u>תקציב בלתי רגיל - סך הכל</u>	5,654	149.2
מזה: השתתפות בעלי נכסים	4,405	23.9	עבודות פיתוח	-	..
השתתפות משרדי ממשל	-	-	העברת מלוות	-	-
מלוות	-	-	אחר	1,649	148.1
<b>עודף/גירעון בתקציב הרגיל (אלפי ש"ח)</b>					
תקציבי		-8,858	מצטבר בסוף שנה		-21,363
שנתי		-8,858			

## חיוב ארנונה\* לפי סוג נכס (2015 ו-2016)

סוג הנכס	שטחים באלפי מ"ר		סה"כ חיוב באלפי ש"ח	
	2015	2016	2015	2016
סך הכל	265.5	317.1	7,570	9,718
מגורים	171.6	221.3	5,705	7,450
משרדים, שירותים ומסחר	5.5	13.5	352	878
תעשייה ומלאכה	36.5	29.8	1,275	999
בנקים וחברות ביטוח	-	0.2	-	92
בתי מלון	-	-	-	-
חניונים	-	-	-	-
קרקע תפוסה	21.4	19.4	204	192
קרקע תפוסה במפעל עתיר שטח	-	-	-	..
קרקע חקלאית	-	-	-	-
מבנה חקלאי	-	-	-	-
יתר סוגי הנכסים	0.6	2.1	33	107

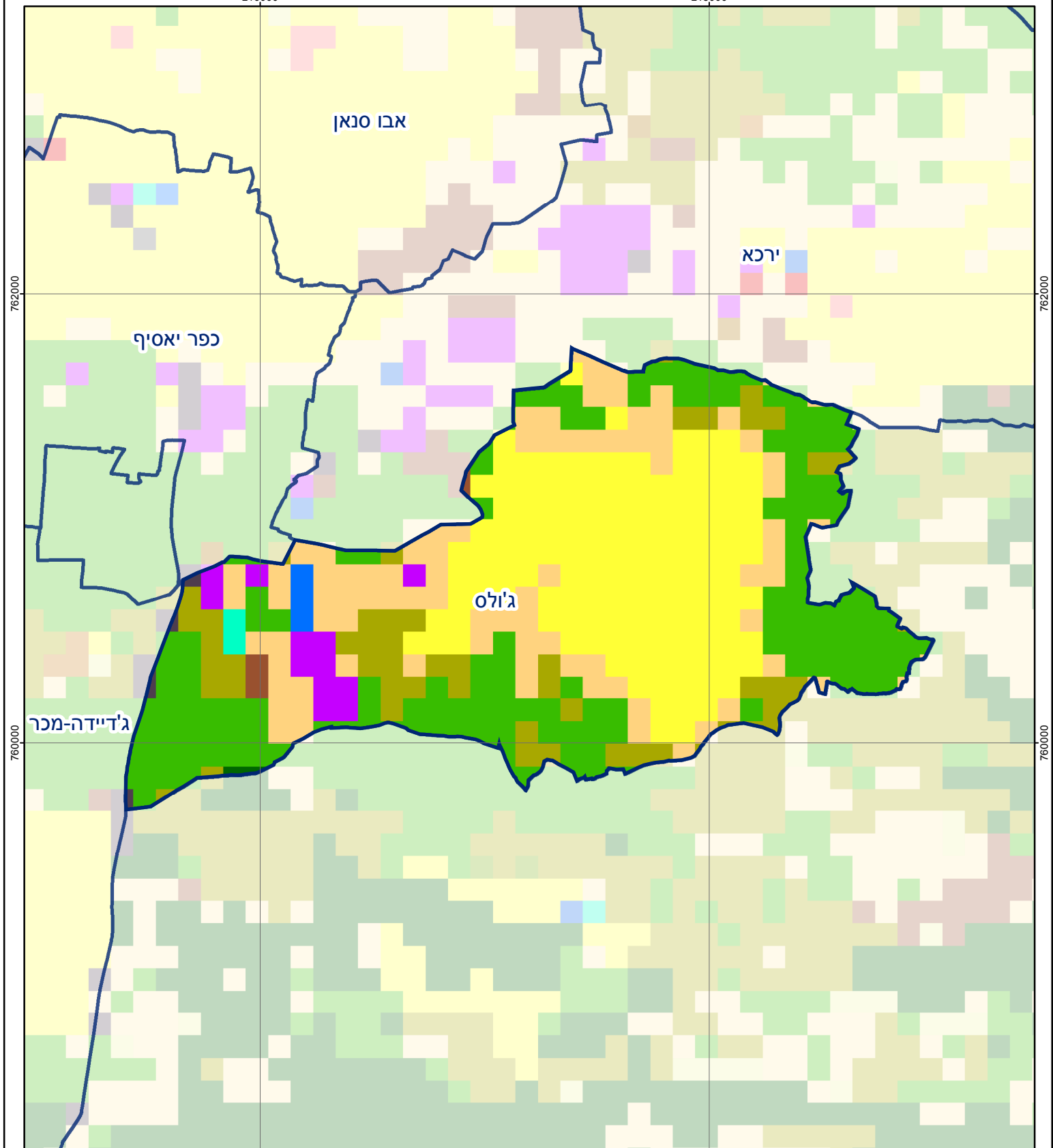
\* חיובי ארנונה מתייחסים לנתונים בתחילת שנה, ואינם כוללים את השינויים בסכומי המס בשל הצמדה ואת הגידול הטבעי שחל במהלך השנה כתוצאה מתוספת נכסים.

## גביית ארנונה - 2016

למגורים	אלפי ש"ח
	4,841
% שינוי ראלי לעומת 2015	11.3
יחס גבייה ב-% לכלל החיובים	55.2
לא למגורים	אלפי ש"ח
	1,677

216000

218000



762000

762000

760000

760000

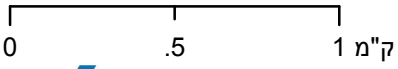
216000

218000

# ג'ולס

סוג רשות: מועצה מקומית

סמל יישוב: 0485



## מפת התמצאות



## שימושי קרקע:

- |                        |                           |                     |
|------------------------|---------------------------|---------------------|
| כרייה וחציבה           | מסחר ומגורים במרכז עירוני | חינוך והשכלה        |
| גופי מים               | תחבורה                    | בריאות ורווחה       |
| גינות לנוי פארק ציבורי | מסחר ומשרדים              | שירותי דת           |
| יער חורש               | תעשייה                    | חירום והצלה         |
| מטעים                  | מכלולי תשתית              | שירותי מנהל ציבורי  |
| גידולי שדה             | שירות לציבור ללא אפיון    | בתי עלמין           |
| שיחים בתה ועשבוני      | מגורים                    | תרבות פנאי וספורט   |
| קרקע וסלע              | מבנים חקלאיים             | מלונאות ואירוח כפרי |