

2016

דייר אל-אסד

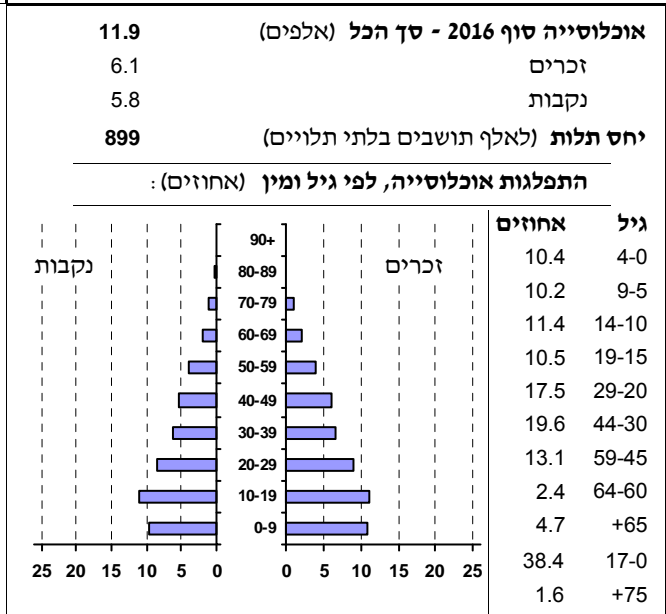
כללי

אחוזים	אלפים	קבוצת אוכלוסייה ודת
100.0	11.9	סך הכל
100.0		ערבים
99.9		מוסלמים

סמל: 0490 מחוז: הצפון
 מעמד מוניציפלי: מועצה מקומית
 שנת קבלת מעמד מוניציפלי: ..
 מספר חברי מועצה: 11
 סמל ושם ועדת תכנון ובנייה: 260 בקעת בית הכרם
 מרחק מגבול מחוז תל אביב (2015) (ק"מ): 111.8
 מרחב ימי, רשויות הגובלות בחוף הים: 0

דמוגרפיה

1.6	אחוז גידול האוכלוסייה (לעומת שנה קודמת)
235	לידות חי
27	פטירות
208	ריבוי טבעי - סך הכל
17.6	שיעור לאלף תושבים 2016-2015
0.4	פטירות תינוקות (ממוצע 2016-2012)
..	שיעור לאלף לידות חי 2016-2012
31	מאזן הגירה - סך הכל



הגירה פנימית, לפי מין וגיל

גיל				מין		סך הכל	
+65	64-30	29-15	עד 14	נקבות	זכרים		
-	36	40	19	66	29	95	נכנסים
-	18	37	12	46	21	67	יוצאים

שכר ורווחה

מקבלי קצבאות בגין ילדים (סוף שנה)				מקבלי:	
מספר ילדים במשפחה				51	דמי אבטלה - סך הכל (ממוצע חודשי)
+5	4-3	2-1	סך הכל	30	מזה: גברים
98	457	443	998	-	הכשרה מקצועית
519	1,548	759	2,826	41	גיל ממוצע (לא כולל חיילים)
נתוני 2015				115	דמי אבטלה ממוצעים ליום (ש"ח)
שכר חודשי ממוצע של שכיר במשך השנה				518	קצבאות זקנה ושאימים (סוף שנה)
% שינוי ראלי לעומת שנה קודמת		ש"ח		24.7	מזה: אחוז מקבלי השלמת הכנסה
3.7	6,171	סך הכל		557	גמלת הבטחה הכנסה (נפשות, במשך השנה)
4.7	7,164	גברים		75	גמלאות (סוף שנה): סיעוד
2.9	4,730	נשים		259	נכות כללית
4,522	מספר השכירים			30	ניידות
47.7	אחוז השכירים המשתכרים עד שכר מינימום			26	נכות מעבודה ותלויים
0.3721	מדד אי-השוויון - שכירים (מדד גיני, 0 שוויון מלא)			מבוטחים בקופות חולים	
374	מספר העצמאים			11,992	סך הכל (סוף שנה)
8,906	הכנסה חודשית ממוצעת של עצמאי במשך השנה (ש"ח)			78.8	באחוזים: כללית
9.7	אחוז שינוי ראלי לעומת שנה קודמת			0.3	מכבי
39.6	אחוז העצמאים המשתכרים עד מחצית השכר הממוצע			15.6	מאוחדת
				5.3	לאומית

2016

דייר אל-אסד

מים

צריכה ביתית (וכל צריכה אחרת), לפי ייעוד			713 תקבולים (אלפי מ"ק)	
מ"ק לנפש	אחוז	אלפי מ"ק	129 פחת (אלפי מ"ק)	
47.5	100.0	565	18.1 אחוז הפחת מסך כל תקבולי המים צריכה, לפי ייעוד	
סך הכל			אחוז מסך הכל	אלפי מ"ק
42.1	88.8	501	100.0	584
1.3	2.8	16	סך הכל	
1.4	2.9	17	ביתית (וכל צריכה אחרת)	
1.1	2.3	13	חקלאית	
0.6	1.3	7	3.3	19

בנייה ודיר

חינוך

גמר בנייה	התחלת בנייה	ילדים בגנים של משרד החינוך תשע"ו 2015/16					
5.7	12.1	שטח - סך הכל (אלפי מ"ר)	גיל 6	גיל 5	גיל 4	גיל 3	סך הכל
5.3	0.6	מזה: למגורים (אלפי מ"ר)	9	228	227	236	700
23	..	מספר דירות	תשע"ו 2015/16				
2,100		מספר דירות למגורים לפי מרשם מבנים ודירות	תמוצע תלמידים לכיתה	תלמידים	כיתות	בתי ספר	סך הכל
4,189		כלי רכב מנועיים - סך הכל	26	2,890	113	5	יסודי (כולל מיוחד)
3,276		מזה: מכוניות פרטיות	25	1,535	61	3	על-יסודי
8.4		גיל ממוצע של מכונית פרטית (שנים)	26	1,355	52	3	חטיבת ביניים
13		תאונות דרכים עם נפגעים (ת"ד) - סך הכל	26	850	33	..	תיכון
1.1		שיעור ל-1,000 תושבים	27	505	19	..	זכאים לתעודת בגרות מבין תלמידי כיתות יב (אחוזים):
3.2		שיעור ל-1,000 כלי רכב	71.9		סך הכל		עמדו בדרישות הסף של האוניברסיטאות
			62.2				

תחבורה

שימושי קרקע 2013

פסולת		אחוז	קמ"ר	
1.1	פסולת מוצקה ביתית, מסחרית וגזם (ק"ג ליום לנפש)	100.0	5.26	סך הכל שטח שיפוט
6.9	אחוז מחזור:	20.9	1.10	מגורים
		0.4	0.02	חינוך והשכלה
		-	-	בריאות ורווחה
		-	-	שירותים ציבוריים
		-	-	תרבות, פנאי, נופש וספורט
		0.2	0.01	מסחר ומשרדים
		0.4	0.02	תעשייה
		1.7	0.09	תשתית ותחבורה
		-	-	מבנים חקלאיים
		-	-	גינון לנוי פארק ציבורי
		38.8	2.04	יער וחורש
		12.0	0.63	מטעים
		1.1	0.06	גידול שדה
		24.5	1.29	שטח פתוח אחר
		10,273	צפיפות אוכלוסייה לשטח בנוי למגורים (נפשות לקמ"ר)	
		11.3	אוכלוסייה סוף 2013 - סך הכל (אלפים)	

שטח וצפיפות

שטח (קמ"ר): 5.14
צפיפות לקמ"ר: 2,314.7

2016

דייר אל-אסד

מדד פריפריאליות 2015

4	אשכול: (מ-1 עד 10, 1 הפריפריאלי ביותר)
-0.289	ערך מדד:
89	דירוג: (מ-1 עד 255, 1 הפריפריאלי ביותר)
	דירוג לפי מרכיבי המדד:
114	מדד נגישות פוטנציאלית: (מ-1 עד 255, 1 הנגישות הנמוכה ביותר)
49	קרבה לגבול מחוז תל אביב: (מ-1 עד 255, 1 המרוחק ביותר)

מדד חברתי-כלכלי 2013

3	אשכול: (מ-1 עד 10, 1 הנמוך ביותר)
-0.772	ערך מדד:
68	דירוג: (מ-1 עד 255, 1 הנמוך ביותר)

מדד קומפקטיות 2006

..	אשכול: (מ-1 עד 10, 1 הקומפקטי ביותר)
..	דירוג: (מ-1 עד 197, 1 הקומפקטי ביותר)
..	ציון תקן:

אפיון טופוגרפי 2006

מדד טופוגרפיה: ממוצע ציוני תקן של (א) ו-(ב)			(ב) שיפוע ממוצע, במעלות			(א) סטיית התקן של הגבהים מעל פני הים			גובה מעל פני הים, במטרים			
אשכול ⁽²⁾	דירוג ⁽¹⁾	ערך	דירוג ⁽¹⁾	ציון תקן	ערך	דירוג ⁽¹⁾	ציון תקן	ערך	ממוצע הגבהים	טווח הגבהים	מקסימלי	מינימלי
-	-	-	-	-	-	-	-	-	-	-	-	-

(1) מ-1 עד 197, 1 השטוח ביותר.

(2) מ-1 עד 10, 1 השטוח ביותר.

2016

דייר אל-אסד

נתוני ביצוע תקציב הרשות

% שינוי ראלי לעומת 2015	אלפי ש"ח	הוצאות	% שינוי ראלי לעומת 2015	אלפי ש"ח	הכנסות
23.4	71,901	סך כולל	19.6	70,395	סך כולל
8.5	59,628	<u>תקציב רגיל - סך הכל</u>	8.7	59,765	<u>תקציב רגיל - סך הכל</u>
		מזה: <u>לפי ייעוד</u>			מזה: <u>לפי ייעוד</u>
15.6	29,945	חינוך	12.9	25,613	חינוך
14.2	7,018	רווחה	13.1	4,875	רווחה
-	-	רכישת מים	-38.0	45	מפעל מים
		<u>לפי סוג:</u>			<u>לפי מקור:</u>
9.2	30,830	עלות עבודה - סך הכל	6.9	11,615	עצמיות - סך הכל
8.9	18,783	מזה: חינוך	11.7	6,035	מזה: ארנונה (גבייה)
25.7	2,270	רווחה	..	473	חינוך
22.7	18,148	הוצאות לפעולות	..	-	רווחה
60.1	1,214	פירעון מלוות	9.2	48,150	השתתפות ממשלה - סך הכל
40.9	488	הוצאות מימון	14.4	16,367	מזה: מענק כללי לאיזון
		העברות והוצאות חד-פעמיות (כולל כיסוי גירעון מצטבר)	-60.7	792	העברות והכנסות חד-פעמיות לכיסוי גירעון מצטבר
-43.3	1,693	כלליות, השתתפויות והעברות	-	-	מלווה לאיזון
-7.5	7,255	<u>תקציב בלתי רגיל - סך הכל</u>	174.6	10,630	<u>תקציב בלתי רגיל - סך הכל</u>
274.5	12,273	עבודות פיתוח	-	-	מזה: השתתפות בעלי נכסים
..	8,094	העברת מלוות	64.2	4,886	השתתפות משרדי ממשל
273.8	3,347	אחר	..	4,827	מלוות
57.2	832				
		137	תקציבי		עודף/גירעון בתקציב הרגיל (אלפי ש"ח)
-3,248	מצטבר בסוף שנה	137	שנתי		

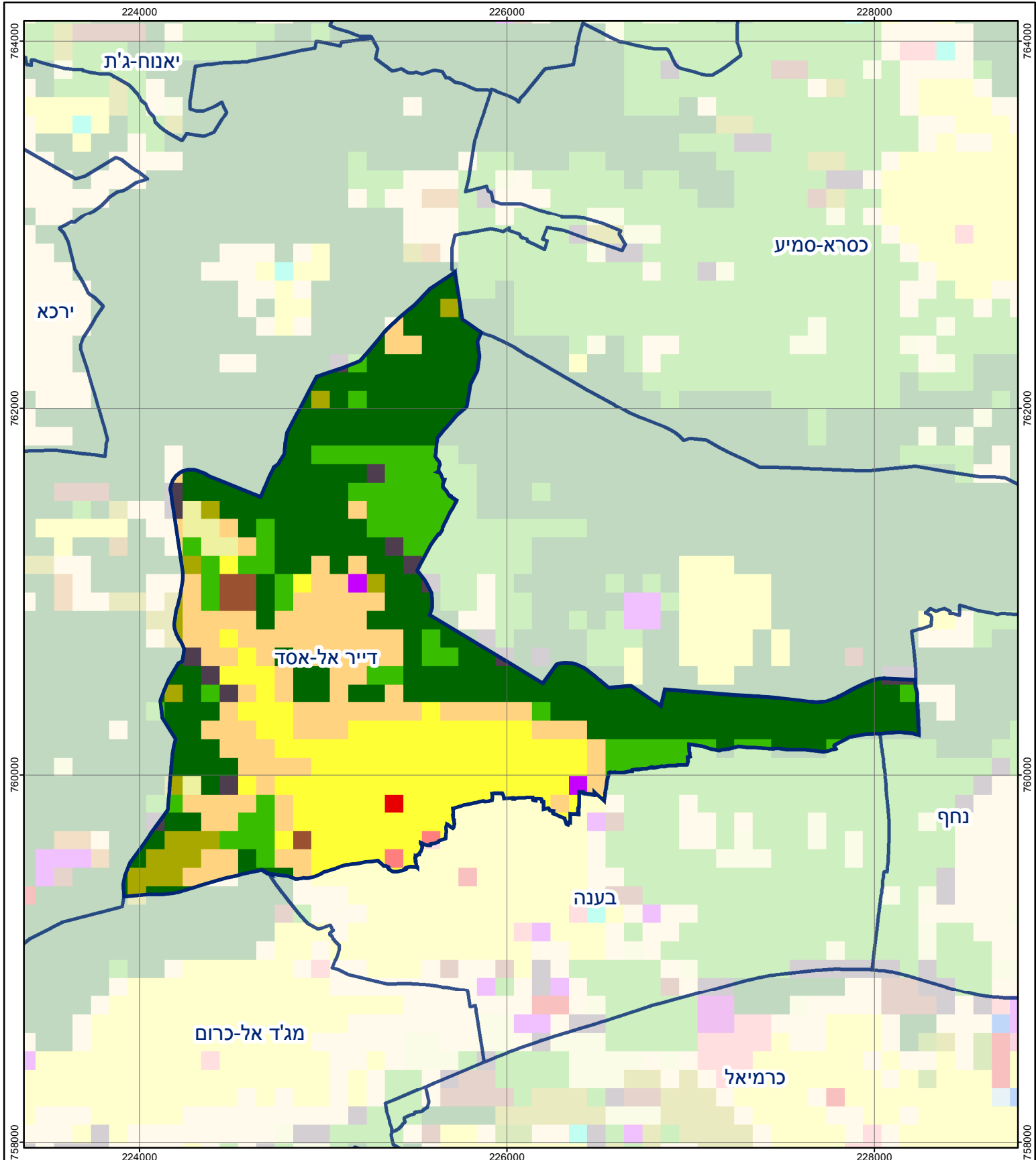
חיוב ארנונה* לפי סוג נכס (2015 ו-2016)

סה"כ חיוב באלפי ש"ח		שטחים באלפי מ"ר		סוג הנכס
2016	2015	2016	2015	
9,755	9,104	489.8	474.9	סך הכל
8,687	8,025	260.7	243.7	מגורים
794	806	27.5	27.7	משרדים, שירותים ומסחר
133	134	3.0	3.1	תעשייה ומלאכה
-	-	-	-	בנקים וחברות ביטוח
-	-	-	-	בתי מלון
-	-	-	-	חניונים
35	35	7.5	7.5	קרקע תפוסה
..	-	-	-	קרקע תפוסה במפעל עתיר שטח
16	16	168.2	168.3	קרקע חקלאית
89	88	22.8	24.7	מבנה חקלאי
0	-	0.0	0.0	יתר סוגי הנכסים

* חיובי ארנונה מתייחסים לנתונים בתחילת שנה, ואינם כוללים את השינויים בסכומי המס בשל הצמדה ואת הגידול הטבעי שחל במהלך השנה כתוצאה מתוספת נכסים.

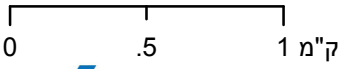
גביית ארנונה - 2016

5,056	אלפי ש"ח	למגורים
12.2	% שינוי ראלי לעומת 2015	
27.6	יחס גבייה ב-% לכלל החיובים	
979	אלפי ש"ח	לא למגורים



דייר אל-אסד

סוג רשות: מועצה מקומית
 סמל יישוב: 0490



מפת התמצאות



שימושי קרקע:					
	כרייה וחציבה		מסחר ומגורים במרכז עירוני		חינוך והשכלה
	גופי מים		תחבורה		בריאות ורווחה
	גינות לנוי פארק ציבורי		מסחר ומשרדים		שירותי דת
	יער וחורש		תעשייה		חירום והצלה
	מטעים		מכלולי תשתית		שירותי מנהל ציבורי
	גידולי שדה		שירות לציבור ללא אפיון		בתי עלמין
	שיחים בתה ועשבוני		מגורים		תרבות פנאי וספורט
	קרקע וסלע		מבנים חקלאיים		מלונאות ואירוח כפרי