

2016

דייר חנא

כללי

אחוזים	אלפים	קבוצת אוכלוסייה ודת
100.0	9.9	סך הכל
100.0		ערבים
90.1		מוסלמים
9.9		נוצרים
..		דרוזים

סמל: 0492 מחוז: הצמון  
 מעמד מוניציפלי: מועצה מקומית  
 שנת קבלת מעמד מוניציפלי: 1975  
 מספר חברי מועצה: 9  
 סמל ושם ועדת תכנון ובנייה: 262 לב הגליל  
 מרחק מגבול מחוז תל אביב (2015) (ק"מ): 113.3  
 מרחב ימי, רשויות הגובלות בחוף הים: 0

דמוגרפיה

אחוז גידול האוכלוסייה (לעומת שנה קודמת) 1.1

לידות חי 184

פטירות 25

ריבוי טבעי - סך הכל 159  
 שיעור לאלף תושבים 2016-2015 16.1

פטירות תינוקות (ממוצע 2016-2012) 0.6  
 שיעור לאלף לידות חי 2016-2012 ..

מאזן הגירה - סך הכל -2

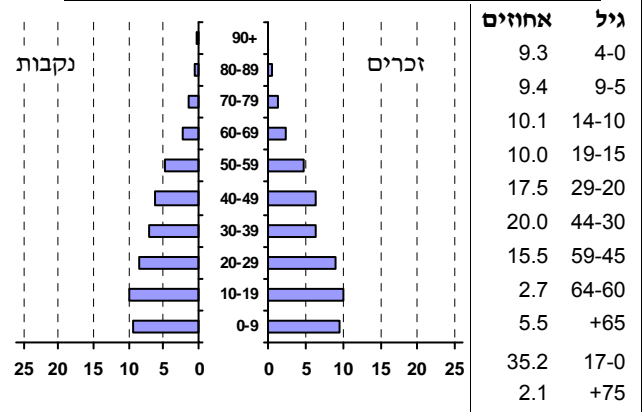
אוכלוסייה סוף 2016 - סך הכל (אלפים) 9.9

זכרים 5.0

נקבות 4.9

יחס תלות (לאחר תושבים בלתי תלויים) 798

התפלגות אוכלוסייה, לפי גיל ומין (אחוזים):



הגירה פנימית, לפי מין וגיל

גיל				מין		סך הכל	
+65	64-30	29-15	עד 14	נקבות	זכרים		
-	27	30	22	48	31	79	נכנסים
3	24	42	13	59	23	82	יוצאים

שכר ורווחה

מקבלי קצבאות בגין ילדים (סוף שנה)				מספר ילדים במשפחה		סך הכל		מקבלי:	
+5	4-3	2-1							
52	527	996	1,575	משפחות	107	דמי אבטלה - סך הכל (ממוצע חודשי)	69	מזה: גברים	
271	1,710	1,531	3,512	ילדים	-	הכשרה מקצועית	40	גיל ממוצע (לא כולל חיילים)	
<b>נתוני 2015</b>									
שכר חודשי ממוצע של שכיר במשך השנה									
% שינוי ראלי לעומת שנה קודמת		ש"ח							
5.8	5,923	סך הכל	121	דמי אבטלה ממוצעים ליום (ש"ח)	532	קצבאות זקנה ושאימים (סוף שנה)	41.7	מזה: אחוז מקבלי השלמת הכנסה	
7.3	6,953	גברים	988	גמלת הבטחת הכנסה (נפשות, במשך השנה)	123	גמלאות (סוף שנה): סיעוד	363	נכות כללית	
3.5	4,564	נשים	49	ניידות	64	נכות מעבודה ותלויים			
4,005	מספר השכירים								
51.8	אחוז השכירים המשתכרים עד שכר מינימום								
0.3810	מדד אי-השוויון - שכירים (מדד גיני, 0 שוויון מלא)								
279	מספר העצמאים								
8,349	הכנסה חודשית ממוצעת של עצמאי במשך השנה (ש"ח)								
23.5	אחוז שינוי ראלי לעומת שנה קודמת								
47.7	אחוז העצמאים המשתכרים עד מחצית השכר הממוצע								
10,239	מבוטחים בקופות חולים								
69.1	סך הכל (סוף שנה)								
0.5	באחוזים: כללית								
8.9	מכבי								
21.5	מאוחדת								
	לאומית								

## 2016

## דייר חנא

## מים

צריכה ביתית (וכל צריכה אחרת), לפי ייעוד			תקבולים (אלפי מ"ק)	
מ"ק לנפש	אחוז	אלפי מ"ק	661	פחת (אלפי מ"ק)
53.5	100.0	532	105	אחוז הפחת מסך כל תקבולי המים
46.5	87.0	463	15.9	צריכה, לפי ייעוד
1.8	3.4	18		
1.3	2.5	13		
1.2	2.2	12		
1.3	2.5	13		
סך הכל			100.0	556
מזה: למגורים			95.6	532
למוסדות הרשות			4.4	24
לגינן ציבורי				
למסחר ומלאכה				
לבנייה				
סך הכל				
ביתית (וכל צריכה אחרת)				
חקלאית				

## בנייה ודיר

## חינוך

גמר בנייה	התחלת בנייה	שטח - סך הכל (אלפי מ"ר)	ילדים בגנים של משרד החינוך תשע"ו 2015/16				
16.8	19.4	מזה: למגורים (אלפי מ"ר)	גיל 6	גיל 5	גיל 4	גיל 3	סך הכל
15.0	12.7	מספר דירות	7	175	182	183	547
75	72	מספר דירות למגורים לפי מרשם מבנים ודירות	תשע"ו 2015/16				
2,572			תמוצע תלמידים לכיתה	תלמידים	כיתות	בתי ספר	
			27	2,222	82	5	סך הכל
			26	1,149	44	3	יסודי (כולל מיוחד)
			28	1,073	38	..	על-יסודי
			27	597	22	..	חטיבת ביניים
			30	476	16	..	תיכון
			זכאים לתעודת בגרות מבין תלמידי כיתות יב (אחוזים):				
			סך הכל				
			עמדו בדרישות הסף של האוניברסיטאות				

## תחבורה

גמר בנייה	התחלת בנייה	שטח - סך הכל (אלפי מ"ר)
16.8	19.4	מזה: למגורים (אלפי מ"ר)
15.0	12.7	מספר דירות
75	72	מספר דירות למגורים לפי מרשם מבנים ודירות
2,572		

## פסולת

## שימושי קרקע 2013

פסולת מוצקה ביתית, מסחרית וגזם (ק"ג ליום לנפש)	אחוז	קמ"ר	סך הכל שטח שיפוט
1.1	100.0	8.96	מגורים
5.0	15.0	1.34	חינוך והשכלה
	0.2	0.02	בריאות ורווחה
	-	-	שירותים ציבוריים
	0.1	0.01	תרבות, פנאי, נופש וספורט
	0.1	0.01	מסחר ומשרדים
	-	-	תעשייה
	1.3	0.12	תשתית ותחבורה
	0.3	0.03	מבנים חקלאיים
	-	-	גינן לנוי פארק ציבורי
	12.3	1.10	יער וחורש
	40.4	3.62	מטעים
	18.9	1.69	גידול שדה
	11.4	1.02	שטח פתוח אחר
	7,090		צפיפות אוכלוסייה לשטח בנוי למגורים (נפשות לקמ"ר)
	9.5		אוכלוסייה סוף 2013 - סך הכל (אלפים)

## שטח וצפיפות

שטח (קמ"ר):	צפיפות לקמ"ר:
8.92	1,114.8

**2016**

**דייר חנא**

**מדד פריפריאליות 2015**

3	אשכול: (מ-1 עד 10, 1 הפריפריאלי ביותר)
-0.455	ערך מדד:
69	דירוג: (מ-1 עד 255, 1 הפריפריאלי ביותר)
87	מדד נגישות פוטנציאלית: (מ-1 עד 255, 1 הנגישות הנמוכה ביותר)
47	קרבה לגבול מחוז תל אביב: (מ-1 עד 255, 1 המרוחק ביותר)

**מדד חברתי-כלכלי 2013**

3	אשכול: (מ-1 עד 10, 1 הנמוך ביותר)
-0.770	ערך מדד:
69	דירוג: (מ-1 עד 255, 1 הנמוך ביותר)

**מדד קומפקטיות 2006**

3	אשכול: (מ-1 עד 10, 1 הקומפקטי ביותר)
73	דירוג: (מ-1 עד 197, 1 הקומפקטי ביותר)
-0.533	ציון תקן:

**אפיון טופוגרפי 2006**

מדד טופוגרפיה: ממוצע ציוני תקן של (א) ו-(ב)			(ב) שיפוע ממוצע, במעלות			(א) סטיית התקן של הגבהים מעל פני הים			גובה מעל פני הים, במטרים			
אשכול <sup>(2)</sup>	דירוג <sup>(1)</sup>	ערך	דירוג <sup>(1)</sup>	ציון תקן	ערך	דירוג <sup>(1)</sup>	ציון תקן	ערך	ממוצע הגבהים	טווח הגבהים	מקסימלי	מינימלי
7	147	0.63	181	1.39	9.7	114	-0.12	25.7	254	122	312	190

(1) מ-1 עד 197, 1 השטוח ביותר.

(2) מ-1 עד 10, 1 השטוח ביותר.

2016

דייר חנא

נתוני ביצוע תקציב הרשות

הכנסות	אלפי ש"ח	% שינוי ראלי לעומת 2015	הוצאות	אלפי ש"ח	% שינוי ראלי לעומת 2015
סך כולל	81,926	57.0	סך כולל	79,205	37.3
<u>תקציב רגיל - סך הכל</u>	64,049	31.5	<u>תקציב רגיל - סך הכל</u>	64,932	33.0
מזה: לפי ייעוד			מזה: לפי ייעוד		
חינוך	22,444	10.9	חינוך	25,929	9.7
רווחה	3,867	17.7	רווחה	5,558	12.8
מפעל מים	51	-62.3	רכישת מים	-	-
<u>לפי מקור:</u>			<u>לפי סוג:</u>		
עצמיות - סך הכל	12,670	10.5	עלות עבודה - סך הכל	26,163	6.0
מזה: ארנונה (גבייה)	7,401	17.1	מזה: חינוך	17,682	6.2
חינוך	258	54.3	רווחה	1,342	23.1
רווחה	2	-	הוצאות לפעולות	10,852	28.9
השתתפות ממשלה - סך הכל	41,048	10.3	פירעון מלוות	12,122	..
מזה: מענק כללי לאיזון	11,849	7.4	הוצאות מימון	317	-26.3
העברות והכנסות חד-פעמיות לכיסוי גירעון מצטבר	-	..	העברות והוצאות חד-פעמיות (כולל כיסוי גירעון מצטבר)	1,781	..
מלווה לאיזון	10,331	-	כלליות, השתתפויות והעברות	13,697	0.6
<u>תקציב בלתי רגיל - סך הכל</u>	17,877	..	<u>תקציב בלתי רגיל - סך הכל</u>	14,273	61.2
מזה: השתתפות בעלי נכסים	-	-	עבודות פיתוח	3,570	-58.8
השתתפות משרדי ממשל	1,023	-24.3	העברת מלוות	10,331	-
מלוות	10,331	-	אחר	372	99.9
<p>עודף/גירעון בתקציב הרגיל (אלפי ש"ח) תקציבי שנתי -883 מצטבר בסוף שנה -9,161</p> <p>שנתי -11,214</p>					

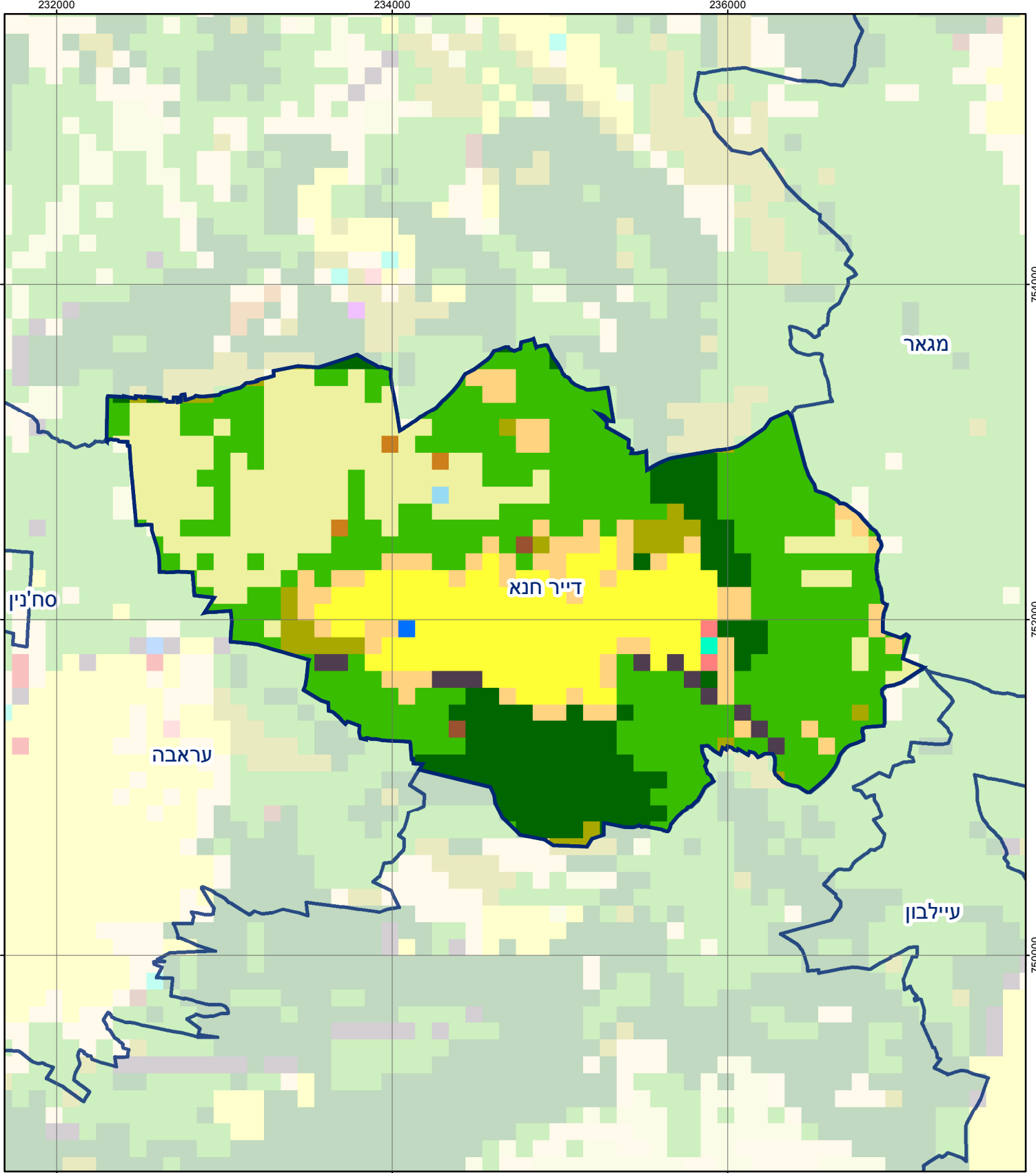
חיוב ארנונה\* לפי סוג נכס (2015 ו-2016)

סוג הנכס	שטחים באלפי מ"ר		סה"כ חיוב באלפי ש"ח	
	2015	2016	2015	2016
סך הכל	357.5	369.8	12,160	12,851
מגורים	304.6	313.8	10,388	10,840
משרדים, שירותים ומסחר	18.4	21.3	1,365	1,596
תעשייה ומלאכה	2.9	2.9	128	130
בנקים וחברות ביטוח	0.3	0.3	146	148
בתי מלון	-	-	-	-
חניונים	-	-	-	-
קרקע תפוסה	18.5	19.2	123	129
קרקע תפוסה במפעל עתיר שטח	-	-	-	..
קרקע חקלאית	12.8	12.3	9	9
מבנה חקלאי	-	-	-	-
יתר סוגי הנכסים	0.0	0.0	0	0

\* חיובי ארנונה מתייחסים לנתונים בתחילת שנה, ואינם כוללים את השינויים בסכומי המס בשל הצמדה ואת הגידול הטבעי שחל במהלך השנה כתוצאה מתוספת נכסים.

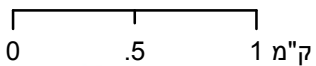
גביית ארנונה - 2016

למגורים	אלפי ש"ח	5,928
% שינוי ראלי לעומת 2015	10.3	
יחס גבייה ב-% לכלל החיובים	82.8	
לא למגורים	אלפי ש"ח	1,473



## דייר חנא

סוג רשות: מועצה מקומית  
 492 סמל יישוב:



### מפת התמצאות



שימושי קרקע:	
כרייה וחציבה	מסחר ומגורים במרכז עירוני
גופי מים	תחבורה
גינות לנוי פארק ציבורי	מסחר ומשרדים
יער וחורש	תעשייה
מטעים	מכלולי תשתית
גידולי שדה	שירות לציבור ללא אפיון
שיחים בתה ועשבוני	מגורים
קרקע וסלע	מבנים חקלאיים
חינוך והשכלה	בריאות ורווחה
שירותי דת	חירום והצלה
שירותי מנהל ציבורי	בתי עלמין
תרבות פנאי וספורט	מלונאות ואירוח כפרי