

2016

זכרון יעקב

כללי

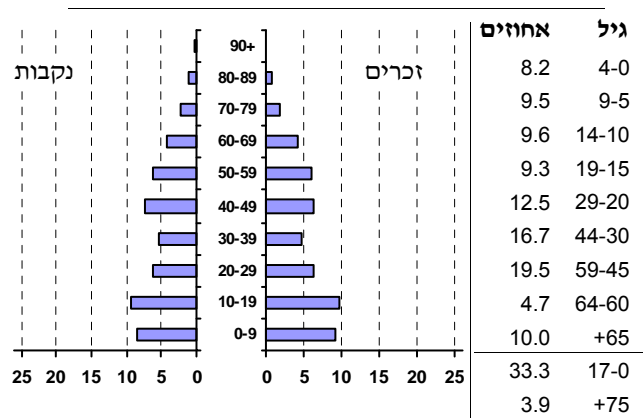
אחוזים	אלפים	קבוצת אוכלוסייה ודת
100.0	22.7	סך הכל
99.8		יהודים ואחרים
96.3		יהודים

סמל: 9300 מחוז: חיפה  
 מעמד מוניציפלי: מועצה מקומית  
 שנת קבלת מעמד מוניציפלי: 1950  
 מספר חברי מועצה: 13  
 סמל ושם ועדת תכנון ובנייה: 353 שומרון  
 מרחק מגבול מחוז תל אביב (2015) (ק"מ): 48.3  
 מרחב ימי, רשויות הגובלות בחוף הים: 0

דמוגרפיה

אחוז גידול האוכלוסייה (לעומת שנה קודמת) 0.6  
 לידות חי 344  
 פטירות 89  
 ריבוי טבעי - סך הכל 255  
 שיעור לאלף תושבים 2016-2015 11.3  
 פטירות תינוקות (ממוצע 2016-2012) 0.6  
 שיעור לאלף לידות חי 2016-2012 ..  
 מאזן הגירה - סך הכל 157  
 עולים בהשתקעות ראשונה 52  
 גיל (אחוזים): 17-0 59.6  
 44-18 15.4  
 64-45 13.5  
 +65 11.5  
 אחוז עולי 1990+ מסך האוכלוסייה 10.7

אוכלוסייה סוף 2016 - סך הכל (אלפים) 22.7  
 זכרים 11.2  
 נקבות 11.5  
 יחס תלות (לאסף תושבים בלתי תלויים) 873



הגירה פנימית, לפי מין וגיל

גיל				מין		סך הכל	
+65	64-30	29-15	עד 14	נקבות	זכרים		
61	427	141	262	433	458	891	נכנסים
46	291	253	182	389	383	772	יוצאים

שכר ורווחה

מקבלי קצבאות בגין ילדים (סוף שנה)				מקבלי:	
מספר ילדים במשפחה				167	דמי אבטלה - סך הכל (ממוצע חודשי)
+5	4-3	2-1	סך הכל	73	מזה: גברים
				-	הכשרה מקצועית
160	865	1,660	2,685	44	גיל ממוצע (לא כולל חיילים)
998	2,785	2,518	6,301	156	דמי אבטלה ממוצעים ליום (ש"ח)
<b>נתוני 2015</b>				2,107	קצבאות זקנה ושאימים (סוף שנה)
שכר חודשי ממוצע של שכיר במשך השנה				5.1	מזה: אחוז מקבלי השלמת הכנסה
% שינוי ראלי לעומת שנה קודמת		ש"ח		162	גמלת הבטחת הכנסה (נפשות, במשך השנה)
7.4	13,492	סך הכל		207	גמלאות (סוף שנה): סיעוד
5.2	17,648	גברים		341	נכות כללית
7.7	9,408	נשים		88	ניידות
מספר השכירים				72	נכות מעבודה ותלויים
אחוז השכירים המשתכרים עד שכר מינימום 31.0				מבוטחים בקופות חולים	
מדד אי-השוויון - שכירים (מדד גיני, 0 שוויון מלא) 0.5063				21,815	סך הכל (סוף שנה)
מספר העצמאים 945				42.7	באחוזים: כללית
הכנסה חודשית ממוצעת של עצמאי במשך השנה (ש"ח) 11,472				44.3	מכבי
אחוז שינוי ראלי לעומת שנה קודמת 3.4				11.5	מאוחדת
אחוז העצמאים המשתכרים עד מחצית השכר הממוצע 40.5				1.5	לאומית

2016

## זכרון יעקב

## מים

צריכה ביתית (וכל צריכה אחרת), לפי ייעוד			תקבולים (אלפי מ"ק)	
מ"ק לנפש	אחוז	אלפי מ"ק	פחת (אלפי מ"ק)	
99.0	100.0	2,243	2,631	
71.6	72.4	1,623	386	
0.8	0.8	17	14.7	
10.1	10.2	229	אחוז הפחת מסך כל תקבולי המים	
13.0	13.1	294	צריכה, לפי ייעוד	
0.7	0.7	17	סך הכל	
			אחוז מסך הכל	אלפי מ"ק
			100.0	2,245
			99.9	2,243
			0.1	2

## בנייה ודירור

## חינוך

גמר בנייה	התחלת בנייה	שטח - סך הכל (אלפי מ"ר)	ילדים בגנים של משרד החינוך תשע"ו 2015/16				
21.8	36.9	מזה: למגורים (אלפי מ"ר)	גיל 6	גיל 5	גיל 4	גיל 3	סך הכל
20.7	23.3	מספר דירות	70	400	367	367	1,204
104	122	מספר דירות למגורים לפי מרשם מבנים ודירות	תשע"ו 2015/16				
7,527			תמוצע תלמידים לכיתה	תלמידים	כיתות	בתי ספר	סך הכל
			25	5,214	212	16	יסודי (כולל מיוחד)
			24	3,445	141	11	על-יסודי
			25	1,769	71	7	חטיבת ביניים
			23	183	8	..	תיכון
			25	1,586	63	6	זכאים לתעודת בגרות מבין תלמידי כיתות יב (אחוזים):
							סך הכל
							74.5
							67.3

## תחבורה

גמר בנייה	התחלת בנייה	שטח - סך הכל (אלפי מ"ר)
21.8	36.9	מזה: מכוניות פרטיות
20.7	23.3	גיל ממוצע של מכונית פרטית (שנים)
104	122	תאונות דרכים עם נפגעים (ת"ד) - סך הכל
7,527		שיעור ל-1,000 תושבים
		שיעור ל-1,000 כלי רכב

## פסולת

## שימושי קרקע 2013

פסולת מוצקה ביתית, מסחרית וגזם (ק"ג ליום לנפש)	אחוז	קמ"ר	סך הכל שטח שיפוט מגורים
1.6	100.0	31.59	חינוך והשכלה
40.0	11.1	3.51	בריאות ורווחה
	0.5	0.16	שירותים ציבוריים
	-	0.01	תרבות, פנאי, נופש וספורט
	0.2	0.06	מסחר ומשרדים
	0.7	0.22	תעשייה
	0.3	0.11	תשתית ותחבורה
	0.1	0.04	מבנים חקלאיים
	1.4	0.45	גינון לנוי פארק ציבורי
	0.2	0.07	יער וחורש
	0.1	0.04	מטעים
	40.2	12.71	גידול שדה
	25.7	8.12	שטח פתוח אחר
	6.2	1.96	
	13.3	4.13	
	6,097		צפיפות אוכלוסייה לשטח בנוי למגורים (נפשות לקמ"ר)
	21.4		אוכלוסייה סוף 2013 - סך הכל (אלפים)

**2016**

**זכרון יעקב**

**מדד פריפריאליות 2015**

5	אשכול: (מ-1 עד 10, 1 הפריפריאלי ביותר)
0.190	ערך מדד:
146	דירוג: (מ-1 עד 255, 1 הפריפריאלי ביותר)
	<b>דירוג לפי מרכיבי המדד:</b>
129	מדד נגישות פוטנציאלית: (מ-1 עד 255, 1 הנגישות הנמוכה ביותר)
157	קרבה לגבול מחוז תל אביב: (מ-1 עד 255, 1 המרוחק ביותר)

**מדד חברתי-כלכלי 2013**

8	אשכול: (מ-1 עד 10, 1 הנמוך ביותר)
1.244	ערך מדד:
224	דירוג: (מ-1 עד 255, 1 הנמוך ביותר)

**מדד קומפקטיות 2006**

4	אשכול: (מ-1 עד 10, 1 הקומפקטי ביותר)
95	דירוג: (מ-1 עד 197, 1 הקומפקטי ביותר)
-0.242	ציון תקן:

**אפיון טופוגרפי 2006**

מדד טופוגרפיה: ממוצע ציוני תקן של (א) ו-(ב)			(ב) שיפוע ממוצע, במעלות			(א) סטיית התקן של הגבהים מעל פני הים			גובה מעל פני הים, במטרים			
אשכול <sup>(2)</sup>	דירוג <sup>(1)</sup>	ערך	דירוג <sup>(1)</sup>	ציון תקן	ערך	דירוג <sup>(1)</sup>	ציון תקן	ערך	ממוצע הגבהים	טווח הגבהים	מקסימלי	מינימלי
6	120	0.19	128	0.46	6.6	115	-0.08	26.8	125	141	172	32

(1) מ-1 עד 197, 1 השטוח ביותר.

(2) מ-1 עד 10, 1 השטוח ביותר.

2016

## זכרון יעקב

## נתוני ביצוע תקציב הרשות

הכנסות	אלפי ש"ח	% שינוי ראלי לעומת 2015	הוצאות	אלפי ש"ח	% שינוי ראלי לעומת 2015
סך כולל	169,420	-22.4	סך כולל	195,475	-13.0
<u>תקציב רגיל - סך הכל</u>	149,528	-0.5	<u>תקציב רגיל - סך הכל</u>	150,250	-13.4
מזה: <u>לפי ייעוד</u>			מזה: <u>לפי ייעוד</u>		
חינוך	44,093	13.8	חינוך	57,331	10.4
רווחה	9,736	4.2	רווחה	14,377	-1.2
מפעל מים	4,164	-73.1	רכישת מים	8	-100.0
<u>לפי מקור:</u>			<u>לפי סוג:</u>		
עצמיות - סך הכל	96,965	-7.8	עלות עבודה - סך הכל	66,461	7.4
מזה: ארנונה (גבייה)	61,770	1.6	מזה: חינוך	39,990	11.0
חינוך	3,208	4.3	רווחה	2,839	-6.2
רווחה	316	-12.5	<b>הוצאות לפעולות</b>	<b>36,572</b>	<b>-31.3</b>
<b>השתתפות ממשלה - סך הכל</b>	<b>52,563</b>	<b>16.2</b>	<b>פירעון מלוות</b>	<b>6,366</b>	<b>-3.8</b>
מזה: מענק כללי לאיזון	-	-	<b>הוצאות מימון</b>	<b>1,250</b>	<b>1.5</b>
העברות והכנסות חד-פעמיות	-	-	<b>העברות והוצאות חד-פעמיות</b>	<b>3,616</b>	<b>-77.0</b>
לכיסוי גירעון מצטבר	-	-	<b>(כולל כיסוי גירעון מצטבר)</b>	<b>35,985</b>	<b>3.2</b>
<b>מלווה לאיזון</b>	<b>-</b>	<b>-</b>	<b>כלליות, השתתפויות והעברות</b>	<b>45,225</b>	<b>-11.4</b>
<u>תקציב בלתי רגיל - סך הכל</u>	<u>19,892</u>	<u>-70.7</u>	<u>תקציב בלתי רגיל - סך הכל</u>	<u>39,503</u>	<u>1.5</u>
מזה: השתתפות בעלי נכסים	3,777	-62.1	עבודות פיתוח	-	-
השתתפות משרדי ממשל	9,553	-30.6	העברת מלוות	-	-
מלוות	-	-	אחר	5,722	-52.9
<b>עודף/גירעון בתקציב הרגיל (אלפי ש"ח)</b>					
		תקציבי	-722	מצטבר בסוף שנה	-52,361
		שנתי	-722		

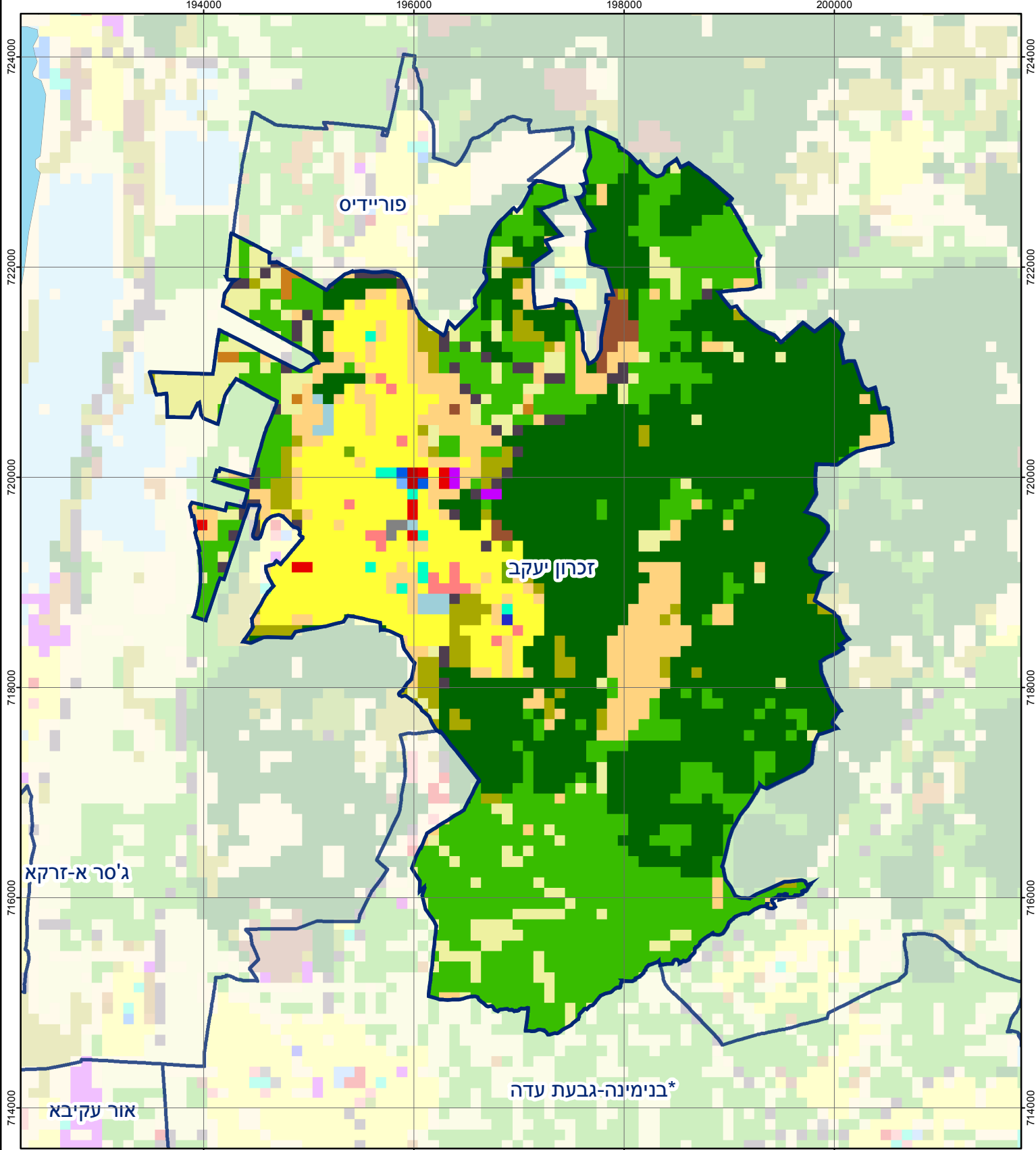
## חיוב ארנונה\* לפי סוג נכס (2015 ו-2016)

סוג הנכס	שטחים באלפי מ"ר		סה"כ חיוב באלפי ש"ח	
	2016	2015	2016	2015
<b>סך הכל</b>	<b>21,634.4</b>	<b>21,683.4</b>	<b>72,710</b>	<b>70,649</b>
מגורים	1,068.4	1,110.5	48,778	46,361
משרדים, שירותים ומסחר	65.8	66.0	8,269	8,239
תעשייה ומלאכה	66.2	66.6	5,989	5,883
בנקים וחברות ביטוח	1.3	1.3	1,330	1,313
בתי מלון	62.2	61.3	4,624	4,632
חניונים	16.3	12.3	153	192
קרקע תפוסה	287.0	268.9	1,755	1,852
קרקע תפוסה במפעל עתיר שטח	-	-	..	-
קרקע חקלאית	20,046.0	20,076.0	825	846
מבנה חקלאי	6.6	6.7	79	76
יתר סוגי הנכסים	14.7	13.8	908	1,255

\* חיובי ארנונה מתייחסים לנתונים בתחילת שנה, ואינם כוללים את השינויים בסכומי המס בשל הצמדה ואת הגידול הטבעי שחל במהלך השנה כתוצאה מתוספת נכסים.

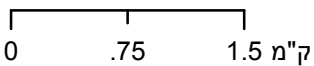
## גביית ארנונה - 2016

למגורים	אלפי ש"ח	43,228
% שינוי ראלי לעומת 2015	5.0	
יחס גבייה ב-% לכלל החיובים	89.9	
לא למגורים	אלפי ש"ח	18,542



## זכרון יעקב

סוג רשות: מועצה מקומית  
 סמל יישוב: 9300



### מפת התמצאות



שימושי קרקע:	
כרייה וחציבה	מסחר ומגורים במרכז עירוני
גופי מים	תחבורה
גינות לנוי פארק ציבורי	מסחר ומשרדים
יער וחורש	תעשייה
מטעים	מכלולי תשתית
גידולי שדה	שירות לציבור ללא אפיון
שיחים בתה ועשבוני	מגורים
קרקע וסלע	מבנים חקלאיים
חינוך והשכלה	בריאות ורווחה
שירותי דת	חירום והצלה
שירותי מנהל ציבורי	בתי עלמין
תרבות פנאי וספורט	מלונאות ואירוח כפרי