

2016

חריש

כללי

אחוזים	אלפים	קבוצת אוכלוסייה ודת	סמל: 1247 מחוז: חיפה
100.0	1.4	סך הכל	מעמד מוניציפלי: מועצה מקומית
95.7		יהודים ואחרים	שנת קבלת מעמד מוניציפלי: 1996
92.4		יהודים	מספר חברי מועצה: 7
4.4		ערבים	סמל ושם ועדת תכנון ובנייה: 307 חריש
4.2		מוסלמים	מרחק מגבול מחוז תל אביב (2015) (ק"מ): 46.2
..		נוצרים	מרחב ימי, רשויות הגובלות בחוף הים: 0
0.1		דרוזים	

דמוגרפיה

אחוז גידול האוכלוסייה (לעומת שנה קודמת)	אחוזי ילדות חי	אחוזי פטירות	אחוזי ריבוי טבעי - סך הכל	שיעור לאלף תושבים 2016-2015	פטריות תינוקות (ממוצע 2016-2012)	שיעור לאלף לידות חי 2016-2012	מאזן הגירה - סך הכל	עולים בהשקעות ראשונה	גיל (אחוזים): 17-0	גיל 44-18	גיל 64-45	אחוזי עולי 1990+ מסך האוכלוסייה
42.0	33	0	33	28.1	..	-	378	1	0.0	0.0	0.0	15.2

אוכלוסייה סוף 2016 - סך הכל (אלפים)	זכרים	נקבות	יחס תלות (לאחר תושבים בלתי תלויים)
1.4	0.7	0.7	1,184

התפלגות אוכלוסייה, לפי גיל ומין (אחוזים):	גיל	אחוזים
	4-0	22.2
	9-5	15.9
	14-10	7.8
	19-15	3.3
	29-20	10.1
	44-30	25.1
	59-45	8.4
	64-60	2.2
	+65	5.0
	17-0	48.0
	+75	1.4

הגירה פנימית, לפי מין וגיל

גיל				מין		סך הכל	נכנסים יוצאים
+65	64-30	29-15	עד 14	נקבות	זכרים		
13	144	81	214	223	229	452	
..	32	15	26	38	37	75	

שכר ורווחה

מקבלי קצבאות בגין ילדים (סוף שנה)				מקבלי:	
מספר ילדים במשפחה				34 דמי אבטלה - סך הכל (ממוצע חודשי)	13 מזה: גברים
+5	4-3	2-1	סך הכל	- הכשרה מקצועית	41 גיל ממוצע (לא כולל חיילים)
61	138	249	448	132 דמי אבטלה ממוצעים ליום (ש"ח)	219 קצבאות זקנה ושאירים (סוף שנה)
346	465	381	1,192	26.0 מזה: אחוז מקבלי השלמת הכנסה	43 גמלת הבטחת הכנסה (נפשות, במשך השנה)
נתוני 2015					
שכר ברוטו, ממוצע לחודש של שכירים במשך השנה					
% שינוי ראלי לעומת שנה קודמת		ש"ח	סך הכל	24 גמלאות (סוף שנה): סיעוד	70 נכות כללית
0.9	8,872	10,900	גברים	15 ניידות	15 נכות מעבודה ותלויים
-0.7	6,859		נשים		
2.2					
מספר השכירים				מבוטחים בקופות חולים	
1,443 אחוז השכירים המשתכרים עד שכר מינימום				3,049 סך הכל (סוף שנה)	
36.2 מדד אי-השוויון - שכירים (מדד גיני, 0 שוויון מלא)				55.5 באחוזים: כללית	
0.4225 מספר העצמאים				21.0 מכבי	
128 הכנסה חודשית ממוצעת של עצמאי במשך השנה (ש"ח)				17.4 מאוחדת	
7,578 אחוז שינוי ראלי לעומת שנה קודמת				6.1 לאומית	
-6.8 אחוז העצמאים המשתכרים עד מחצית השכר הממוצע					
45.3					

2016

חריש

מים

צריכה ביתית (וכל צריכה אחרת), לפי ייעוד			תקבולים (אלפי מ"ק)	
מ"ק לנפש	אחוז	אלפי מ"ק	367	פחת (אלפי מ"ק)
219.0	100.0	301	64	17.5
סך הכל			אחוז הפחת מסך כל תקבולי המים צריכה, לפי ייעוד	
44.7	20.4	62	מזה: למגורים	
11.6	5.3	16	למוסדות הרשות	
-	-	-	לגינון ציבורי	
0.4	0.2	1	למסחר ומלאכה	
161.6	73.8	222	לבנייה	
			אחוז מסך הכל	אלפי מ"ק
			100.0	303
			99.5	301
			0.5	1
			סך הכל	
			ביתית (וכל צריכה אחרת)	
			חקלאית	

בנייה ודירור

חינוך

גמר בנייה	התחלת בנייה	שטח - סך הכל (אלפי מ"ר)	ילדים בגנים של משרד החינוך תשע"ו 2015/16				
72.4	176.3	מזה: למגורים (אלפי מ"ר)	סך הכל	גיל 3	גיל 4	גיל 5	גיל 6
71.6	167.1	מספר דירות	129	51	46	26	6
713	1,669	מספר דירות למגורים לפי מרשם מבנים ודירות	תשע"ו 2015/16				
1,182			תמוצע תלמידים לכיתה	בת ספר	כיתות	תלמידים	ממוצע
תחבורה			8	132	16	4	סך הכל
409	כלי רכב מנועיים - סך הכל		8	132	16	4	יסודי (כולל מיוחד)
358	מזה: מכונות פרטיות		0	0	0	..	על-יסודי
8.2	גיל ממוצע של מכונות פרטיות (שנים)		0	0	0	..	חטיבת ביניים
1	תאונות דרכים עם נפגעים (ת"ד) - סך הכל		0	0	0	..	תיכון
0.9	שיעור ל-1,000 תושבים		זכאים לתעודת בגרות מבין תלמידי כיתות יב (אחוזים):				
3.0	שיעור ל-1,000 כלי רכב		סך הכל				
			עמדו בדרישות הסף של האוניברסיטאות				

פסולת

שימושי קרקע 2013

פסולת מוצקה ביתית, מסחרית וגזם (ק"ג ליום לנפש)	אחוז	קמ"ר	סך הכל שטח שיפוט
0.9	100.0	7.00	מגורים
36.8	2.1	0.15	חינוך והשכלה
	-	-	בריאות ורווחה
	-	-	שירותים ציבוריים
	0.3	0.02	תרבות, פנאי, נופש וספורט
	-	-	מסחר ומשרדים
	-	-	תעשייה
	1.6	0.11	תשתית ותחבורה
	0.1	0.01	מבנים חקלאיים
	0.3	0.02	גינון לנוי פארק ציבורי
	62.0	4.34	יער וחורש
	4.7	0.33	מטעים
	-	-	גידול שדה
	28.9	2.02	שטח פתוח אחר
	6,667	(נפשות לקמ"ר)	צפיפות אוכלוסייה לשטח בנוי למגורים
	1.0		אוכלוסייה סוף 2013 - סך הכל (אלפים)

שטח וצפיפות

שטח (קמ"ר): 7.11

צפיפות לקמ"ר: ..

2016

חריש

מדד פריפריאליות 2015

5	אשכול: (מ-1 עד 10, 1 הפריפריאלי ביותר)
0.206	ערך מדד:
150	דירוג: (מ-1 עד 255, 1 הפריפריאלי ביותר)
	דירוג לפי מרכיבי המדד:
131	מדד נגישות פוטנציאלית: (מ-1 עד 255, 1 הנגישות הנמוכה ביותר)
159	קרבה לגבול מחוז תל אביב: (מ-1 עד 255, 1 המרוחק ביותר)

מדד חברתי-כלכלי 2013

3	אשכול: (מ-1 עד 10, 1 הנמוך ביותר)
-0.659	ערך מדד:
80	דירוג: (מ-1 עד 255, 1 הנמוך ביותר)

מדד קומפקטיות 2006

..	אשכול: (מ-1 עד 10, 1 הקומפקטי ביותר)
..	דירוג: (מ-1 עד 197, 1 הקומפקטי ביותר)
4.189	ציון תקן:

אפיון טופוגרפי 2006

מדד טופוגרפיה: ממוצע ציוני תקן של (א) ו-(ב)			(ב) שיפוע ממוצע, במעלות			(א) סטיית התקן של הגבהים מעל פני הים			גובה מעל פני הים, במטרים			
אשכול ⁽²⁾	דירוג ⁽¹⁾	ערך	דירוג ⁽¹⁾	ציון תקן	ערך	דירוג ⁽¹⁾	ציון תקן	ערך	ממוצע הגבהים	טווח הגבהים	מקסימלי	מינימלי
-	-	-	-	-	-	-	-	-	-	-	-	-

(1) מ-1 עד 197, 1 השטוח ביותר.

(2) מ-1 עד 10, 1 השטוח ביותר.

2016

חריש

נתוני ביצוע תקציב הרשות

הכנסות	אלפי ש"ח	% שינוי ראלי לעומת 2015	הוצאות	אלפי ש"ח	% שינוי ראלי לעומת 2015
סך כולל	118,431	91.4	סך כולל	96,946	52.4
<u>תקציב רגיל - סך הכל</u>	51,976	159.3	<u>תקציב רגיל - סך הכל</u>	41,093	61.4
מזה: <u>לפי ייעוד</u>			מזה: <u>לפי ייעוד</u>		
חינוך	3,684	44.7	חינוך	8,059	40.0
רווחה	1,122	5.5	רווחה	1,957	18.3
מפעל מים	2,764	119.8	רכישת מים	2,845	116.2
<u>לפי מקור:</u>			<u>לפי סוג:</u>		
עצמיות - סך הכל	9,924	59.1	עלות עבודה - סך הכל	12,095	44.0
מזה: ארנונה (גבייה)	1,792	33.3	מזה: חינוך	3,027	75.1
חינוך	14	-45.9	רווחה	885	42.1
רווחה	4	..	הוצאות לפעולות	16,429	82.4
השתתפות ממשלה - סך הכל	42,052	204.6	פירעון מלוות	1,823	-9.3
מזה: מענק כללי לאיזון	3,347	31.8	הוצאות מימון	520	140.8
העברות והכנסות חד-פעמיות	4,474	189.0	העברות והוצאות חד-פעמיות (כולל כיסוי גירעון מצטבר)	5,082	132.9
לכיסוי גירעון מצטבר	-	-	כלליות, השתתפויות והעברות	5,144	41.1
מלווה לאיזון	-	-	<u>תקציב בלתי רגיל - סך הכל</u>	55,853	46.4
<u>תקציב בלתי רגיל - סך הכל</u>	66,455	58.8	עבודות פיתוח	26,511	-27.6
מזה: השתתפות בעלי נכסים	-	-	העברת מלוות	-	..
השתתפות משרדי ממשל	46,554	60.1	אחר	29,342	..
מלוות	-	-			
<p>עודף/גירעון בתקציב הרגיל (אלפי ש"ח) תקציבי שנת 10,883 מצטבר בסוף שנה 10,883</p>					

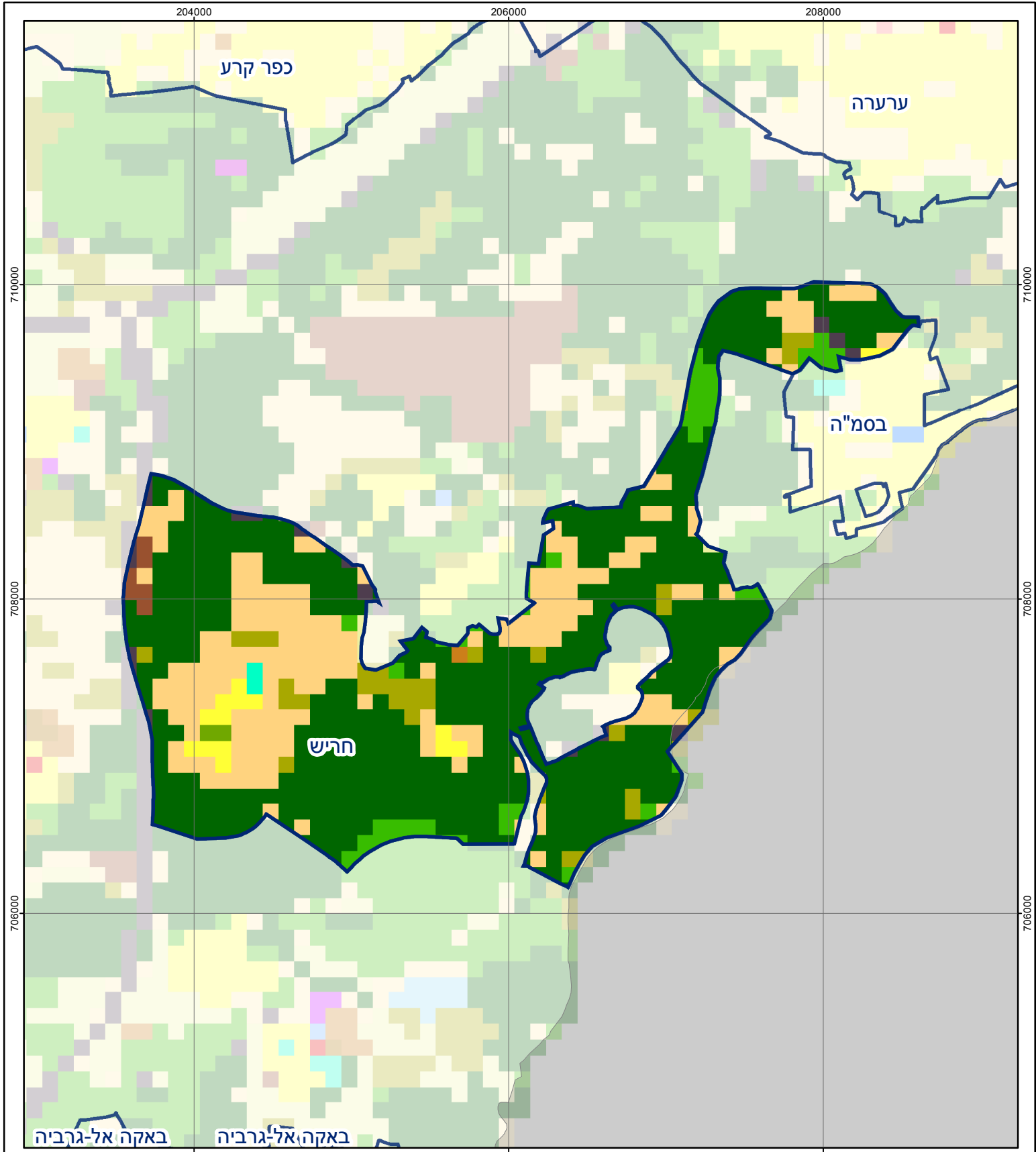
חיוב ארנונה* לפי סוג נכס (2015 ו-2016)

סוג הנכס	שטחים באלפי מ"ר		סה"כ חיוב באלפי ש"ח	
	2015	2016	2015	2016
סך הכל	62.2	59.5	2,060	1,929
מגורים	25.9	25.6	1,305	1,145
משרדים, שירותים ומסחר	2.0	2.9	204	299
תעשייה ומלאכה	0.1	0.1	14	18
בנקים וחברות ביטוח	-	-	-	-
בתי מלון	-	-	-	-
חניונים	-	-	-	-
קרקע תפוסה	28.1	24.7	403	359
קרקע תפוסה במפעל עתיר שטח	-	-	-	..
קרקע חקלאית	-	-	-	-
מבנה חקלאי	3.2	3.2	25	25
יתר סוגי הנכסים	2.5	2.7	109	83

* חיובי ארנונה מתייחסים לנתונים בתחילת שנה, ואינם כוללים את השינויים בסכומי המס בשל הצמדה ואת הגידול הטבעי שחל במהלך השנה כתוצאה מתוספת נכסים.

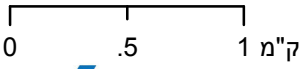
גביית ארנונה - 2016

למגורים	אלפי ש"ח	1,275
	% שינוי ראלי לעומת 2015	26.6
לא למגורים	יחס גבייה ב-% לכלל החיובים	54.1
	אלפי ש"ח	517



חריש

סוג רשות: מועצה מקומית
 סמל יישוב: 1247



מפת התמצאות



שימושי קרקע:	
כרייה וחציבה	מסחר ומגורים במרכז עירוני
גופי מים	תחבורה
גינון לנוי פארק ציבורי	מסחר ומשרדים
יער וחורש	תעשייה
מטעים	מכלולי תשתית
גידולי שדה	שירות לציבור ללא אפיון
שיחים בתה ועשבוני	מגורים
קרקע וסלע	מבנים חקלאיים
	חינוך והשכלה
	בריאות ורווחה
	שירותי דת
	חירום והצלה
	שירותי מנהל ציבורי
	בתי עלמין
	תרבות פנאי וספורט
	מלונאות ואירוח כפרי