

2016

טובא-זנגרייה

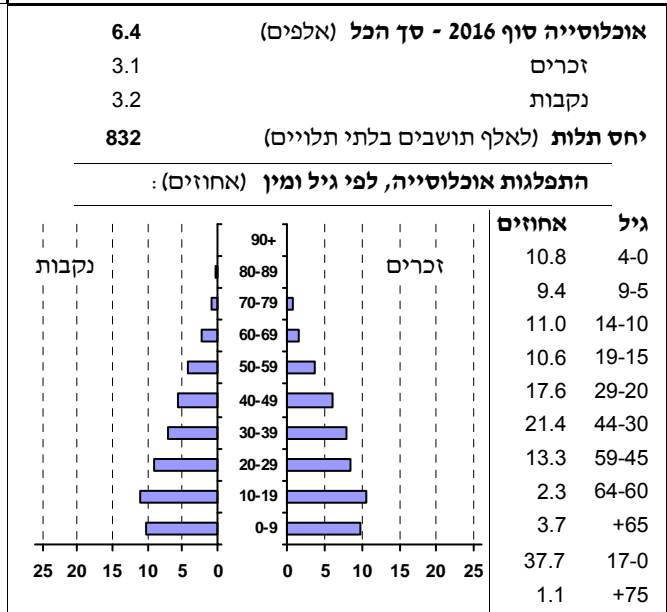
כללי

אחוזים	אלפים	קבוצת אוכלוסייה ודת
100.0	6.4	סך הכל
100.0		ערבים
100.0		מוסלמים

סמל: 0962 מחוז: הצפון
 מעמד מוניציפלי: מועצה מקומית
 שנת קבלת מעמד מוניציפלי: 1988
 מספר חברי מועצה: 9
 סמל ושם ועדת תכנון ובנייה: 259 אצבע הגליל
 מרחק מגבול מחוז תל אביב (2015) (ק"מ): 138.1
 מרחב ימי, רשויות הגובלות בחוף הים: 0

דמוגרפיה

1.9	אחוז גידול האוכלוסייה (לעומת שנה קודמת)
144	לידות חי
15	פטירות
129	ריבוי טבעי - סך הכל
20.4	שיעור לאלף תושבים 2016-2015
0.6	פטירות תינוקות (ממוצע 2016-2012)
..	שיעור לאלף לידות חי 2016-2012
10	מאזן הגירה - סך הכל



הגירה פנימית, לפי מין וגיל

גיל				מין		סך הכל	
+65	64-30	29-15	עד 14	נקבות	זכרים		
-	14	26	13	39	14	53	נכנסים
-	13	15	16	28	16	44	יוצאים

שכר ורווחה

מקבלי קצבאות בגין ילדים (סוף שנה)				מספר ילדים במשפחה		סך הכל	משפחות ילדים
+5	4-3	2-1					
50	387	558	995				
266	1,275	867	2,408				
נתוני 2015							
שכר חודשי ממוצע של שכיר במשך השנה							
% שינוי ראלי לעומת שנה קודמת		ש"ח					
2.9		5,181	סך הכל				
3.8		6,509	גברים				
-0.8		3,641	נשים				
מספר השכירים							
2,581 אחוז השכירים המשתכרים עד שכר מינימום 52.2							
0.3034 מדד אי-השוויון - שכירים (מדד גיני, 0 שוויון מלא)							
121 מספר העצמאים							
8,935 הכנסה חודשית ממוצעת של עצמאי במשך השנה (ש"ח)							
5.9 אחוז שינוי ראלי לעומת שנה קודמת							
43.8 אחוז העצמאים המשתכרים עד מחצית השכר הממוצע							
מקבלי:							
דמי אבטלה - סך הכל (ממוצע חודשי) 68							
מזה: גברים 28							
הכשרה מקצועית -							
גיל ממוצע (לא כולל חיילים) 42							
דמי אבטלה ממוצעים ליום (ש"ח) 100							
קצבאות זקנה ושאיירים (סוף שנה) 248							
מזה: אחוז מקבלי השלמת הכנסה 31.0							
גמלת הבטחת הכנסה (נפשות, במשך השנה) 604							
גמלאות (סוף שנה): סיעוד 40							
נכות כללית 278							
ניידות 37							
נכות מעבודה ותלויים 34							
מבוטחים בקופות חולים							
סך הכל (סוף שנה) 6,408							
באחוזים: כללית 94.0							
מכבי 0.3							
מאוחדת 0.1							
לאומית 5.5							

2016

טובא-זנגרייה

מים

צריכה ביתית (וכל צריכה אחרת), לפי ייעוד			תקבולים (אלפי מ"ק)	
מ"ק לנפש	אחוז	אלפי מ"ק	626	פחת (אלפי מ"ק)
72.5	100.0	464	154	אחוז הפחת מסך כל תקבולי המים
64.5	88.9	412	24.7	צריכה, לפי ייעוד
2.8	3.9	18		
-	-	-		
3.2	4.4	20		
0.7	0.9	4		
סך הכל			100.0	471
מזה: למגורים			98.3	464
למוסדות הרשות			1.7	8
לגינן ציבורי				
למסחר ומלאכה				
לבנייה				
סך הכל				
ביתית (וכל צריכה אחרת)				
חקלאית				

בנייה ודירור

חינוך

גמר בנייה	התחלת בנייה	שטח - סך הכל (אלפי מ"ר)	ילדים בגנים של משרד החינוך תשע"ו 2015/16				
3.5	6.3	מזה: למגורים (אלפי מ"ר)	סך הכל	גיל 3	גיל 4	גיל 5	גיל 6
3.5	6.2	מספר דירות	363	111	126	116	10
16	27	מספר דירות למגורים לפי מרשם מבנים ודירות					
1,253							
תחבורה			תשע"ו 2015/16				
כלי רכב מנועיים - סך הכל	מזה: מכונות פרטיות	גיל ממוצע של מכונות פרטיות (שנים)	תמוצע תלמידים לכיתה	תלמידים	כיתות	בתי ספר	סך הכל
2,135	1,683	9.5	24	1,364	58	3	סך הכל
3	0.5	תאונות דרכים עם נפגעים (ת"ד) - סך הכל	22	711	32	..	יסודי (כולל מיוחד)
0.5	1.5	שיעור ל-1,000 תושבים	25	653	26	..	על-יסודי
1.5		שיעור ל-1,000 כלי רכב	25	375	15	..	חטיבת ביניים
			25	278	11	..	תיכון
			זכאים לתעודות בגרות מבין תלמידי כיתות יב (אחוזים):				
			סך הכל				
			עמדו בדרישות הסף של האוניברסיטאות				

פסולת

שימושי קרקע 2013

פסולת מוצקה ביתית, מסחרית וגזם (ק"ג ליום לנפש)	אחוז	קמ"ר	סך הכל שטח שיפוט
1.3	100.0	3.60	מגורים
0.0	37.8	1.36	חינוך והשכלה
	0.3	0.01	בריאות ורווחה
	-	-	שירותים ציבוריים
	0.8	0.03	תרבות, פנאי, נופש וספורט
	0.3	0.01	מסחר ומשרדים
	-	-	תעשייה
	-	-	תשתית ותחבורה
	-	-	מבנים חקלאיים
	-	-	גינן לנוי פארק ציבורי
	-	-	יער וחורש
	4.2	0.15	מטעים
	8.6	0.31	גידול שדה
	48.0	1.73	שטח פתוח אחר
	4,412		צפיפות אוכלוסייה לשטח בנוי למגורים (נפשות לקמ"ר)
	6.0		אוכלוסייה סוף 2013 - סך הכל (אלפים)

2016

טובא-זנגרייה

מדד פריפריאליות 2015

3	אשכול: (מ-1 עד 10, 1 הפריפריאלי ביותר)
-1.025	ערך מדד:
21	דירוג: (מ-1 עד 255, 1 הפריפריאלי ביותר)
25	דירוג לפי מרכיבי המדד:
25	מדד נגישות פוטנציאלית: (מ-1 עד 255, 1 הנגישות הנמוכה ביותר)
19	קרבה לגבול מחוז תל אביב: (מ-1 עד 255, 1 המרוחק ביותר)

מדד חברתי-כלכלי 2013

2	אשכול: (מ-1 עד 10, 1 הנמוך ביותר)
-0.994	ערך מדד:
40	דירוג: (מ-1 עד 255, 1 הנמוך ביותר)

מדד קומפקטיות 2006

4	אשכול: (מ-1 עד 10, 1 הקומפקטי ביותר)
89	דירוג: (מ-1 עד 197, 1 הקומפקטי ביותר)
-0.325	ציון תקן:

אפיון טופוגרפי 2006

מדד טופוגרפיה: ממוצע ציוני תקן של (א) ו-(ב)			(ב) שיפוע ממוצע, במעלות			(א) סטיית התקן של הגבהים מעל פני הים			גובה מעל פני הים, במטרים			
אשכול ⁽²⁾	דירוג ⁽¹⁾	ערך	דירוג ⁽¹⁾	ציון תקן	ערך	דירוג ⁽¹⁾	ציון תקן	ערך	ממוצע הגבהים	טווח הגבהים	מקסימלי	מינימלי
4	83	-0.43	78	-0.56	3.2	99	-0.29	21.2	299	97	351	254

(1) מ-1 עד 197, 1 השטוח ביותר.

(2) מ-1 עד 10, 1 השטוח ביותר.

2016

טובא-זנגרייה

נתוני ביצוע תקציב הרשות

% שינוי ראלי לעומת 2015	אלפי ש"ח	הוצאות	% שינוי ראלי לעומת 2015	אלפי ש"ח	הכנסות
74.2	64,530	סך כולל	74.2	61,461	סך כולל
38.6	45,073	תקציב רגיל - סך הכל	40.6	44,676	תקציב רגיל - סך הכל
		מזה: לפי ייעוד			מזה: לפי ייעוד
9.1	13,350	חינוך	11.0	10,379	חינוך
32.1	5,723	רווחה	34.7	3,992	רווחה
-	-	רכישת מים	-3.0	28	מפעל מים
		לפי סוג:			לפי מקור:
7.1	13,572	עלות עבודה - סך הכל	14.9	10,382	עצמיות - סך הכל
4.3	7,638	מזה: חינוך	7.3	3,658	מזה: ארנונה (גבייה)
16.9	1,268	רווחה	6.1	1,712	חינוך
3.6	7,105	הוצאות לפעולות	-	-	רווחה
..	10,701	פירעון מלוות	14.6	26,057	השתתפות ממשלה - סך הכל
52.5	346	הוצאות מימון	6.9	9,448	מזה: מענק כללי לאיזון
		העברות והוצאות חד-פעמיות (כולל כיסוי גירעון מצטבר)	9.4	1,030	העברות והכנסות חד-פעמיות לכיסוי גירעון מצטבר
26.3	1,507	כלליות, השתתפויות והעברות	-	8,237	מלווה לאיזון
27.0	11,842	תקציב בלתי רגיל - סך הכל	..	16,785	תקציב בלתי רגיל - סך הכל
..	19,457	עבודות פיתוח	-	-	מזה: השתתפות בעלי נכסים
137.2	9,161	העברת מלוות	174.7	5,253	השתתפות משרדי ממשל
-	750	אחר	-	8,987	מלוות
..	9,546		-		
		מצטבר בסוף שנה	תקציבי שנת	עודף/גירעון בתקציב הרגיל (אלפי ש"ח)	
		-397	-8,634		

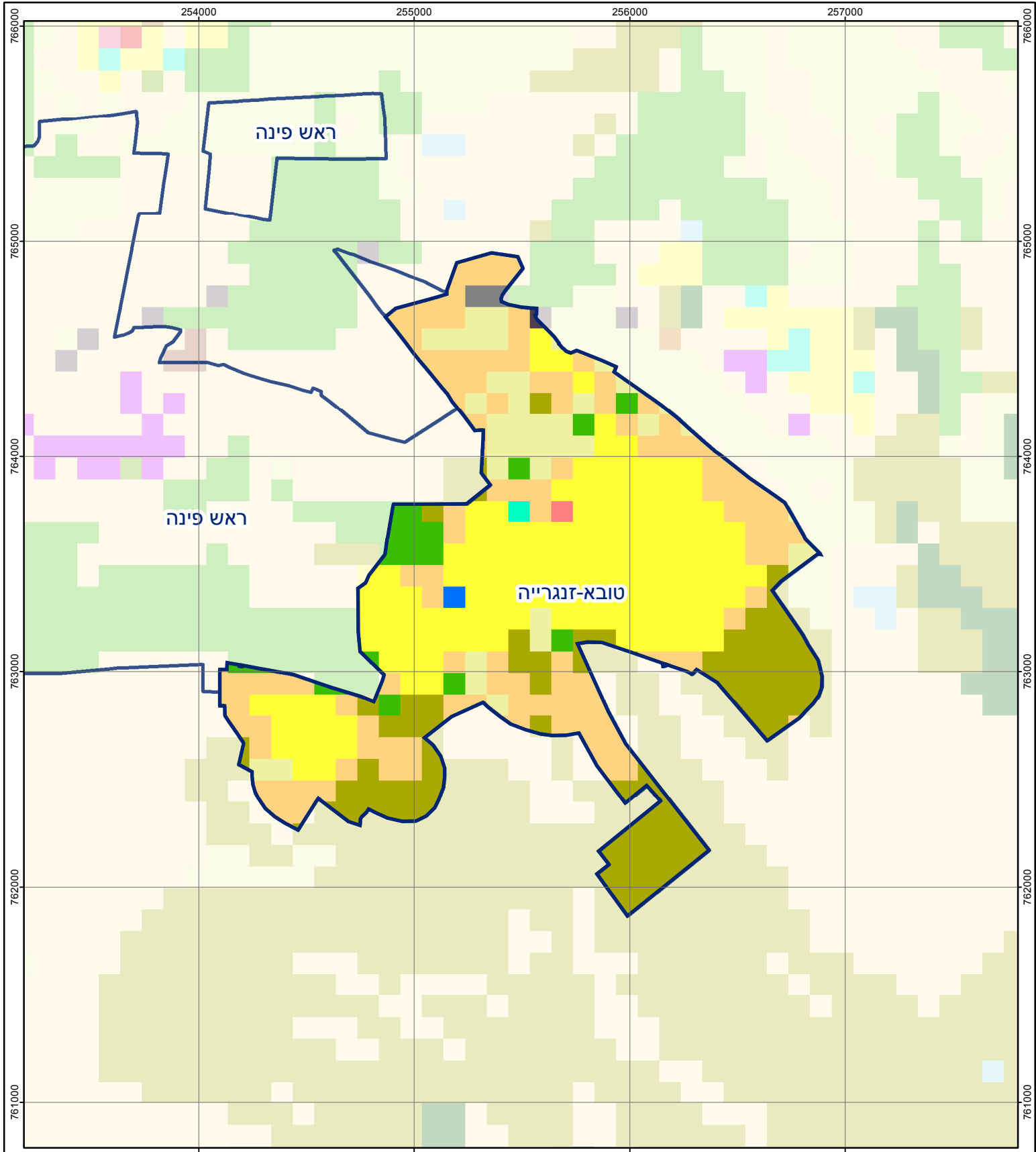
חיוב ארנונה* לפי סוג נכס (2015 ו-2016)

סה"כ חיוב באלפי ש"ח		שטחים באלפי מ"ר		סוג הנכס
2016	2015	2016	2015	
7,648	7,400	213.8	209.9	סך הכל
7,346	7,063	208.3	202.8	מגורים
245	264	3.7	4.0	משרדים, שירותים ומסחר
32	32	0.7	0.7	תעשייה ומלאכה
-	-	-	-	בנקים וחברות ביטוח
-	-	-	-	בתי מלון
-	-	-	-	חניונים
13	30	1.0	2.3	קרקע תפוסה
..	-	-	-	קרקע תפוסה במפעל עתיר שטח
-	-	-	-	קרקע חקלאית
-	-	-	-	מבנה חקלאי
11	11	0.1	0.1	יתר סוגי הנכסים

* חיובי ארנונה מתייחסים לנתונים בתחילת שנה, ואינם כוללים את השינויים בסכומי המס בשל הצמדה ואת הגידול הטבעי שחל במהלך השנה כתוצאה מתוספת נכסים.

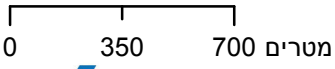
גביית ארנונה - 2016

3,328	אלפי ש"ח	למגורים
5.2	% שינוי ראלי לעומת 2015	
55.5	יחס גבייה ב-% לכלל החיובים	
330	אלפי ש"ח	לא למגורים



טובא-זנגרייה

סוג רשות: מועצה מקומית
 סמל יישוב: 962



מפת התמצאות



שימושי קרקע:		
כרייה וחציבה	מסחר ומגורים במרכז עירוני	חינוך והשכלה
גופי מים	תחבורה	בריאות ורווחה
גינות לנוי פארק ציבורי	מסחר ומשרדים	שירותי דת
יער וחורש	תעשייה	חירום והצלה
מטעים	מכלולי תשתית	שירותי מנהל ציבורי
גידולי שדה	שירות לציבור ללא אפיון	בתי עלמין
שיחים בתה ועשבוני	מגורים	תרבות פנאי וספורט
קרקע וסלע	מבנים חקלאיים	מלונאות ואירוח כפרי