

2016

יאנוח-ג'ת

כללי

אחוזים	אלפים	קבוצת אוכלוסייה ודת
100.0	6.4	סך הכל
100.0		ערבים
0.1		מוסלמים
..		נוצרים
99.9		דרוזים

סמל: 1295 מחוז: הצמון  
 מעמד מוניציפלי: מועצה מקומית  
 שנת קבלת מעמד מוניציפלי: 1990  
 מספר חברי מועצה: 9  
 סמל ושם ועדת תכנון ובנייה: 255 מעלה הגליל  
 מרחק מגבול מחוז תל אביב (2015) (ק"מ): 115.3  
 מרחב ימי, רשויות הגובלות בחוף הים: 0

דמוגרפיה

אחוז גידול האוכלוסייה (לעומת שנה קודמת) 1.8

לידות חי 131

פטירות 17

ריבוי טבעי - סך הכל 114  
 שיעור לאלף תושבים 2016-2015 18.1

פטירות תינוקות (ממוצע 2016-2012) 1.2  
 שיעור לאלף לידות חי 2016-2012 (10.4)

מאזן הגירה - סך הכל -4

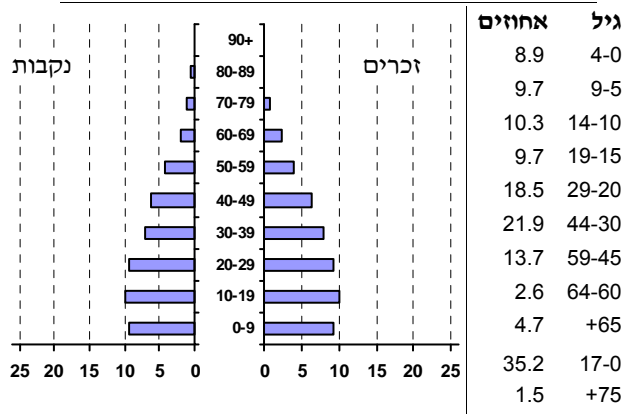
אוכלוסייה סוף 2016 - סך הכל (אלפים) 6.4

זכרים 3.2

נקבות 3.2

יחס תלות (לאלף תושבים בלתי תלויים) 764

התפלגות אוכלוסייה, לפי גיל ומין (אחוזים):



הגירה פנימית, לפי מין וגיל

גיל				מין		סך הכל	
+65	64-30	29-15	עד 14	נקבות	זכרים		
-	15	33	4	41	11	52	נכנסים
-	16	27	14	37	20	57	יוצאים

שכר ורווחה

מקבלי קצבאות בגין ילדים (סוף שנה)				מקבלי:	
מספר ילדים במשפחה				דמי אבטלה - סך הכל (ממוצע חודשי) 37	
סך הכל				מזה: גברים 17	
+5	4-3	2-1		הכשרה מקצועית ..	
30	324	622	976	גיל ממוצע (לא כולל חיילים) 35	
155	1,071	933	2,159	דמי אבטלה ממוצעים ליום (ש"ח) 97	
<b>נתוני 2015</b>				קצבאות זקנה ושאיירים (סוף שנה) 952	
שכר חודשי ממוצע של שכיר במשך השנה				מזה: אחוז מקבלי השלמת הכנסה 4.1	
% שינוי ראלי לעומת שנה קודמת		ש"ח		גמלת הבטחת הכנסה (נפשות, במשך השנה) 144	
סך הכל				גמלאות (סוף שנה): סיעוד 57	
גברים				נכות כללית 189	
נשים				ניידות 43	
מספר השכירים				נכות מעבודה ותלויים 31	
אחוז השכירים המשתכרים עד שכר מינימום 42.5		מבוטחים בקופות חולים			
מדד אי-השוויון - שכירים (מדד גייני, 0 שוויון מלא) 0.3916		סך הכל (סוף שנה) 6,204			
מספר העצמאים 141		באחוזים: כללית 86.1			
הכנסה חודשית ממוצעת של עצמאי במשך השנה (ש"ח) 6,015		מכבי 11.9			
אחוז שינוי ראלי לעומת שנה קודמת 10.0		מאוחדת 1.4			
אחוז העצמאים המשתכרים עד מחצית השכר הממוצע 60.3		לאומית 0.6			

## 2016

## יאנוח-ג'ת

## מים

צריכה ביתית (וכל צריכה אחרת), לפי ייעוד			תקבולים (אלפי מ"ק)	
מ"ק לנפש	אחוז	אלפי מ"ק	537	פחת (אלפי מ"ק)
64.2	100.0	408	110	אחוז הפחת מסך כל תקבולי המים
51.1	79.6	325	20.5	צריכה, לפי ייעוד
6.9	10.8	44		
3.9	6.0	25		
1.1	1.8	7		
0.6	1.0	4		
סך הכל			100.0	427
מזה: למגורים			95.7	408
למוסדות הרשות			4.3	19
לגינן ציבורי				
למסחר ומלאכה				
לבנייה				
סך הכל				
ביתית (וכל צריכה אחרת)				
חקלאית				

## בנייה ודירור

## חינוך

גמר בנייה	התחלת בנייה	שטח - סך הכל (אלפי מ"ר)	ילדים בגנים של משרד החינוך תשע"ו 2015/16				
3.9	6.1	מזה: למגורים (אלפי מ"ר)	גיל 6	גיל 5	גיל 4	גיל 3	סך הכל
3.2	6.0	מספר דירות	4	134	125	106	369
15	34	מספר דירות למגורים לפי מרשם מבנים ודירות	תשע"ו 2015/16				
1,578			תמוצע תלמידים לכיתה	תלמידים	כיתות	בתי ספר	סך הכל
			24	1,404	59	5	יסודי (כולל מיוחד)
			23	751	33	3	על-יסודי
			25	653	26	..	חטיבת ביניים
			26	364	14	..	תיכון
			24	289	12	..	
			זכאים לתעודת בגרות מבין תלמידי כיתות יב (אחוזים):				
			סך הכל				
			עמדו בדרישות הסף של האוניברסיטאות				

## תחבורה

גמר בנייה	התחלת בנייה	שטח - סך הכל (אלפי מ"ר)
3.9	6.1	מזה: מכוניות פרטיות
3.2	6.0	גיל ממוצע של מכונית פרטית (שנים)
15	34	תאונות דרכים עם נפגעים (ת"ד) - סך הכל
1,578		שיעור ל-1,000 תושבים
		שיעור ל-1,000 כלי רכב

## פסולת

## שימושי קרקע 2013

פסולת מוצקה ביתית, מסחרית וגזם (ק"ג ליום לנפש)
1.4
אחוז מחזור:
0.6

## שטח וצפיפות

שטח (קמ"ר):	צפיפות לקמ"ר:
13.55	469.6

אחוז	קמ"ר	סך הכל שטח שיפוט
100.0	13.55	מגורים
9.2	1.25	חינוך והשכלה
0.1	0.01	בריאות ורווחה
-	-	שירותים ציבוריים
0.2	0.03	תרבות, פנאי, נופש וספורט
-	-	מסחר ומשרדים
-	-	תעשייה
1.0	0.14	תשתית ותחבורה
0.1	0.01	מבנים חקלאיים
-	-	גינן לנוי פארק ציבורי
36.0	4.88	יער וחורש
25.2	3.42	מטעים
3.4	0.46	גידול שדה
24.8	3.35	שטח פתוח אחר
4,880	(נפשות לקמ"ר)	צפיפות אוכלוסייה לשטח בנוי למגורים
6.1		אוכלוסייה סוף 2013 - סך הכל (אלפים)

**2016**

**יאנוח-ג'ת**

**מדד פריפריאליות 2015**

3	אשכול: (מ-1 עד 10, 1 הפריפריאלי ביותר)
-0.565	ערך מדד:
53	דירוג: (מ-1 עד 255, 1 הפריפריאלי ביותר)
	<b>דירוג לפי מרכיבי המדד:</b>
70	מדד נגישות פוטנציאלית: (מ-1 עד 255, 1 הנגישות הנמוכה ביותר)
44	קרבה לגבול מחוז תל אביב: (מ-1 עד 255, 1 המרוחק ביותר)

**מדד חברתי-כלכלי 2013**

3	אשכול: (מ-1 עד 10, 1 הנמוך ביותר)
-0.594	ערך מדד:
84	דירוג: (מ-1 עד 255, 1 הנמוך ביותר)

**מדד קומפקטיות 2006**

7	אשכול: (מ-1 עד 10, 1 הקומפקטי ביותר)
163	דירוג: (מ-1 עד 197, 1 הקומפקטי ביותר)
1.018	ציון תקן:

**אפיון טופוגרפי 2006**

מדד טופוגרפיה: ממוצע ציוני תקן של (א) ו-(ב)			(ב) שיפוע ממוצע, במעלות			(א) סטיית התקן של הגבהים מעל פני הים			גובה מעל פני הים, במטרים			
אשכול <sup>(2)</sup>	דירוג <sup>(1)</sup>	ערך	דירוג <sup>(1)</sup>	ציון תקן	ערך	דירוג <sup>(1)</sup>	ציון תקן	ערך	ממוצע הגבהים	טווח הגבהים	מקסימלי	מינימלי
10	195	2.48	189	1.65	10.6	194	3.32	116.9	492	380	656	276

(1) מ-1 עד 197, 1 השטוח ביותר.

(2) מ-1 עד 10, 1 השטוח ביותר.

2016

יאנוח-ג'ת

נתוני ביצוע תקציב הרשות

הכנסות	אלפי ש"ח	% שינוי ראלי לעומת 2015	הוצאות	אלפי ש"ח	% שינוי ראלי לעומת 2015
סך כולל	63,164	14.6	סך כולל	63,917	17.2
<u>תקציב רגיל - סך הכל</u>	47,501	16.4	<u>תקציב רגיל - סך הכל</u>	47,613	16.0
מזה: <u>לפי ייעוד</u>			מזה: <u>לפי ייעוד</u>		
חינוך	16,552	3.4	חינוך	20,283	11.1
רווחה	3,673	36.0	רווחה	4,839	29.9
מפעל מים	40	-4.3	רכישת מים	-	-
<u>לפי מקור:</u>			<u>לפי סוג:</u>		
עצמיות - סך הכל	10,346	17.1	עלות עבודה - סך הכל	23,459	7.2
מזה: ארנונה (גבייה)	5,394	3.6	מזה: חינוך	14,649	10.8
חינוך	255	8.1	רווחה	856	8.2
רווחה	8	-65.0	הוצאות לפעולות	6,659	10.3
השתתפות ממשלה - סך הכל	37,155	16.2	פירעון מלוות	4,059	46.0
מזה: מענק כללי לאיזון	10,867	-5.5	הוצאות מימון	195	-17.0
העברות והכנסות חד-פעמיות	1,114	26.5	העברות והוצאות חד-פעמיות (כולל כיסוי גירעון מצטבר)	1,463	29.7
לכיסוי גירעון מצטבר	-	-	כלליות, השתתפויות והעברות	11,778	31.0
מלווה לאיזון	-	-	<u>תקציב בלתי רגיל - סך הכל</u>	16,304	20.9
<u>תקציב בלתי רגיל - סך הכל</u>	15,663	9.3	עבודות פיתוח	14,957	31.0
מזה: השתתפות בעלי נכסים	-	-	העברת מלוות	-	-
השתתפות משרדי ממשל	15,557	64.3	אחר	1,347	135.4
מלוות	-	-			
<p>עודף/גירעון בתקציב הרגיל (אלפי ש"ח) תקציבי שנת 112-112 מצטבר בסוף שנה -1,404</p>					

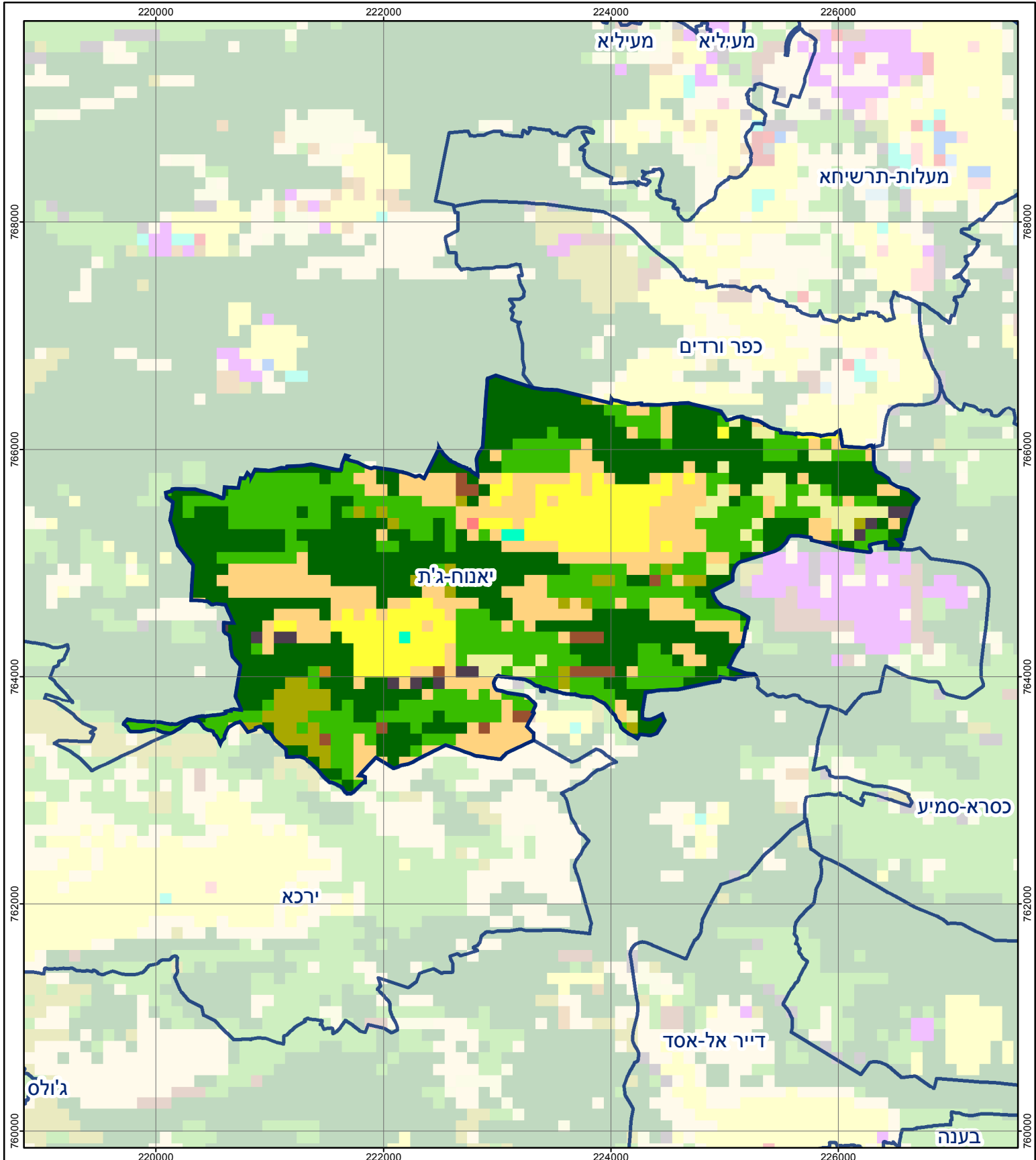
חיוב ארנונה\* לפי סוג נכס (2015 ו-2016)

סוג הנכס	שטחים באלפי מ"ר		סה"כ חיוב באלפי ש"ח	
	2015	2016	2015	2016
סך הכל	213.5	225.5	7,464	7,978
מגורים	200.4	211.8	6,627	7,064
משרדים, שירותים ומסחר	7.3	8.0	474	528
תעשייה ומלאכה	2.4	2.7	119	145
בנקים וחברות ביטוח	-	-	-	-
בתי מלון	-	-	-	-
חניונים	-	-	-	-
קרקע תפוסה	2.7	2.3	38	32
קרקע תפוסה במפעל עתיר שטח	-	-	-	-
קרקע חקלאית	-	-	-	-
מבנה חקלאי	-	-	-	-
יתר סוגי הנכסים	0.7	0.7	206	208

\* חיובי ארנונה מתייחסים לנתונים בתחילת שנה, ואינם כוללים את השינויים בסכומי המס בשל הצמדה ואת הגידול הטבעי שחל במהלך השנה כתוצאה מתוספת נכסים.

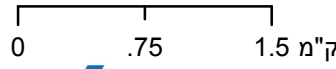
גביית ארנונה - 2016

למגורים	אלפי ש"ח	4,768
	% שינוי ראלי לעומת 2015	-8.4
לא למגורים	יחס גבייה ב-% לכלל החיובים	72.0
	אלפי ש"ח	626



## יאנוח-ג'ת

סוג רשות: מועצה מקומית  
 סמל יישוב: 1295



### מפת התמצאות



שימושי קרקע:	
כרייה וחציבה	מסחר ומגורים במרכז עירוני
גופי מים	תחבורה
גינות לנוי פארק ציבורי	מסחר ומשרדים
יער וחורש	תעשייה
מטעים	מכלולי תשתית
גידולי שדה	שירות לציבור ללא אפיון
שיחים בתה ועשבוני	מגורים
קרקע וסלע	מבנים חקלאיים
חינוך והשכלה	בריאות ורווחה
שירותי דת	חירום והצלה
שירותי מנהל ציבורי	בתי עלמין
תרבות פנאי וספורט	מלונאות ואירוח כפרי