

2016

ירכא

כללי

אחוזים	אלפים	קבוצת אוכלוסייה ודת
100.0	16.6	סך הכל
100.0		ערבים
1.2		מוסלמים
0.2		נוצרים
98.6		דרוזים

סמל: 0502 מחוז: הצמון  
 מעמד מוניציפלי: מועצה מקומית  
 שנת קבלת מעמד מוניציפלי: ..  
 מספר חברי מועצה: 11  
 סמל ושם ועדת תכנון ובנייה: 252 הגליל המרכזי  
 מרחק מגבול מחוז תל אביב (2015) (ק"מ): 109.0  
 מרחב ימי, רשויות הגובלות בחוף הים: 0

דמוגרפיה

אחוז גידול האוכלוסייה (לעומת שנה קודמת) 2.1

לידות חי 302

פטירות 36

ריבוי טבעי - סך הכל 266  
 שיעור לאלף תושבים 2016-2015 16.2

פטירות תינוקות (ממוצע 2016-2012) 1.6  
 שיעור לאלף לידות חי 2016-2012 (5.7)

מאזן הגירה - סך הכל 3

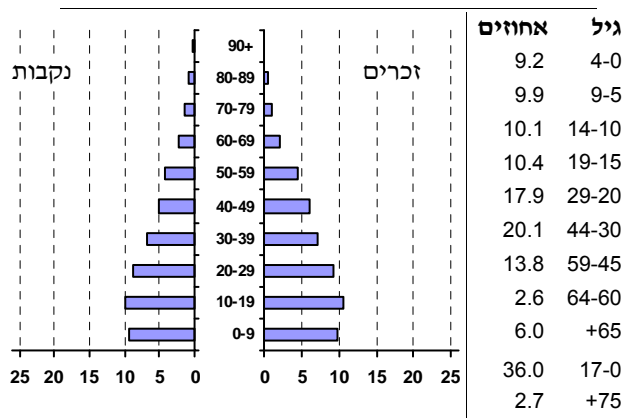
אוכלוסייה סוף 2016 - סך הכל (אלפים) 16.6

זכרים 8.5

נקבות 8.1

יחס תלות (לאחר תושבים בלתי תלויים) 838

התפלגות אוכלוסייה, לפי גיל ומין (אחוזים):



הגירה פנימית, לפי מין וגיל

גיל				מין		סך הכל	
+65	64-30	29-15	עד 14	נקבות	זכרים		
..	15	30	12	42	16	58	נכנסים
-	12	39	5	43	13	56	יוצאים

שכר ורווחה

מקבלי קצבאות בגין ילדים (סוף שנה)				מספר ילדים במשפחה		סך הכל	משפחות ילדים
+5	4-3	2-1	ש"ח	% שינוי ראלי לעומת שנה קודמת			
86	904	1,459	2,449				
451	2,992	2,242	5,685				
נתוני 2015							
שכר חודשי ממוצע של שכיר במשך השנה							
ש"ח		%		שינוי ראלי לעומת שנה קודמת			
6,483		11.7				סך הכל	
8,104		12.2				גברים	
4,034		9.7				נשים	
מספר השכירים				מספר העצמאים			
5,450				503			
אחוז השכירים המשתכרים עד שכר מינימום 48.0				הכנסה חודשית ממוצעת של עצמאי במשך השנה (ש"ח) 6,829			
מדד אי-השוויון - שכירים (מדד גייני, 0 שוויון מלא) 0.3820				אחוז שינוי ראלי לעומת שנה קודמת 5.6			
מספר העצמאים 503				אחוז העצמאים המשתכרים עד מחצית השכר הממוצע 54.3			

מקבלי:	
93	דמי אבטלה - סך הכל (ממוצע חודשי)
55	מזה: גברים
-	הכשרה מקצועית
37	גיל ממוצע (לא כולל חיילים)
99	דמי אבטלה ממוצעים ליום (ש"ח)
738	קצבאות זקנה ושאימים (סוף שנה)
10.0	מזה: אחוז מקבלי השלמת הכנסה
863	גמלת הבטחת הכנסה (נפשות, במשך השנה)
126	גמלאות (סוף שנה): סיעוד
602	נכות כללית
115	ניידות
78	נכות מעבודה ותלויים
מבוטחים בקופות חולים	
סך הכל (סוף שנה) 14,901	
55.8	באחוזים: כללית
0.3	מכבי
25.7	מאוחדת
18.2	לאומית

## 2016

## ירכא

## מים

צריכה ביתית (וכל צריכה אחרת), לפי ייעוד			תקבולים (אלפי מ"ק)	
מ"ק לנפש	אחוז	אלפי מ"ק	פחת (אלפי מ"ק)	
63.2	100.0	1,048	33.0	
סך הכל			אחוז הפחת מסך כל תקבולי המים	
			צריכה, לפי ייעוד	
44.6	70.6	740	אחוז	אלפי מ"ק
2.5	3.9	41	מסך הכל	
4.7	7.4	78	סך הכל	
6.3	9.9	104	ביתית (וכל צריכה אחרת)	
2.0	3.1	33	חקלאית	

## בנייה ודירור

## חינוך

גמר בנייה	התחלת בנייה	ילדים בגנים של משרד החינוך תשע"ו/2015/16				
שטח - סך הכל (אלפי מ"ר)		גיל 6	גיל 5	גיל 4	גיל 3	סך הכל
29.5	19.6	13	329	285	277	904
12.2	7.6	מספר דירות				
45	31	מספר דירות למגורים לפי מרשם מבנים ודירות				
3,874						
תחבורה		תמוצע תלמידים לכיתה	תלמידים	כיתות	בתי ספר	תשע"ו/2015/16
כלי רכב מנועיים - סך הכל		23	3,909	173	14	סך הכל
מזה: מכוניות פרטיות		20	1,947	99	9	יסודי (כולל מיוחד)
גיל ממוצע של מכוניות פרטיות (שנים)		27	1,962	74	9	על-יסודי
תאונות דרכים עם נפגעים (ת"ד) - סך הכל		28	935	33	..	חטיבת ביניים
1.1	שיעור ל-1,000 תושבים	25	1,027	41	7	תיכון
3.1	שיעור ל-1,000 כלי רכב	זכאים לתעודת בגרות מבין תלמידי כיתות יב (אחוזים):				
		סך הכל				
		עמדו בדרישות הסף של האוניברסיטאות				

## פסולת

## שימושי קרקע 2013

פסולת מוצקה ביתית, מסחרית וגזם (ק"ג ליום לנפש)	אחוז	קמ"ר	סך הכל שטח שיפוט מגורים
2.0	100.0	15.61	חינוך והשכלה
1.5	15.5	2.42	בריאות ורווחה
אחוז מחזור:			שירותים ציבוריים
שטח וצפיפות			תרבות, פנאי, נופש וספורט
15.63	0.1	0.02	מסחר ומשרדים
1,064.2	-	-	תעשייה
שטח (קמ"ר):			תשתית ותחבורה
צפיפות לקמ"ר:			מבנים חקלאיים
			גינון לנוי פארק ציבורי
			יער וחורש
			מטעים
			גידול שדה
			שטח פתוח אחר
			צפיפות אוכלוסייה לשטח בנוי למגורים (נפשות לקמ"ר)
			אוכלוסייה סוף 2013 - סך הכל (אלפים)

**2016**

**ירכא**

**מדד פריפריאליות 2015**

4	אשכול: (מ-1 עד 10, 1 הפריפריאלי ביותר)
-0.336	ערך מדד:
82	דירוג: (מ-1 עד 255, 1 הפריפריאלי ביותר)
97	דירוג לפי מרכיבי המדד:
	מדד נגישות פוטנציאלית:
	(מ-1 עד 255, 1 הנגישות הנמוכה ביותר)
57	קרבה לגבול מחוז תל אביב:
	(מ-1 עד 255, 1 המרוחק ביותר)

**מדד חברתי-כלכלי 2013**

3	אשכול: (מ-1 עד 10, 1 הנמוך ביותר)
-0.874	ערך מדד:
54	דירוג: (מ-1 עד 255, 1 הנמוך ביותר)

**מדד קומפקטיות 2006**

6	אשכול: (מ-1 עד 10, 1 הקומפקטי ביותר)
132	דירוג: (מ-1 עד 197, 1 הקומפקטי ביותר)
0.430	ציון תקן:

**אפיון טופוגרפי 2006**

מדד טופוגרפיה: ממוצע ציוני תקן של (א) ו-(ב)			(ב) שיפוע ממוצע, במעלות			(א) סטיית התקן של הגבהים מעל פני הים			גובה מעל פני הים, במטרים			
אשכול <sup>(2)</sup>	דירוג <sup>(1)</sup>	ערך	דירוג <sup>(1)</sup>	ציון תקן	ערך	דירוג <sup>(1)</sup>	ציון תקן	ערך	ממוצע הגבהים	טווח הגבהים	מקסימלי	מינימלי
9	186	1.63	151	0.94	8.3	189	2.32	90.5	235	355	415	60

(1) מ-1 עד 197, 1 השטוח ביותר.

(2) מ-1 עד 10, 1 השטוח ביותר.

**2016**

**ירכא**

**נתוני ביצוע תקציב הרשות**

הכנסות	אלפי ש"ח	% שינוי ראלי לעומת 2015	הוצאות	אלפי ש"ח	% שינוי ראלי לעומת 2015
סך כולל	98,799	2.5	סך כולל	107,491	9.5
<u>תקציב רגיל - סך הכל</u>	83,445	5.7	<u>תקציב רגיל - סך הכל</u>	85,904	12.5
מזה: לפי ייעוד			מזה: לפי ייעוד		
חינוך	21,504	1.1	חינוך	29,162	13.2
רווחה	6,931	44.6	רווחה	8,647	43.5
מפעל מים	410	-18.7	רכישת מים	-	-
<u>לפי מקור:</u>			<u>לפי סוג:</u>		
עצמיות - סך הכל	26,223	-17.1	עלות עבודה - סך הכל	29,110	19.8
מזה: ארנונה (גבייה)	18,235	9.0	מזה: חינוך	13,582	26.7
חינוך	851	-22.5	רווחה	2,778	55.3
רווחה	37	-81.9	<b>הוצאות לפעולות</b>	27,190	7.8
<b>השתתפות ממשלה - סך הכל</b>	57,222	21.0	<b>פירעון מלוות</b>	2,049	16.6
מזה: מענק כללי לאיזון	18,797	23.6	<b>הוצאות מימון</b>	597	-23.0
העברות והכנסות חד-פעמיות	6,500	286.3	<b>העברות והוצאות חד-פעמיות (כולל כיסוי גירעון מצטבר)</b>	8,534	84.3
לכיסוי גירעון מצטבר	-	-	<b>כלליות, השתתפויות והעברות</b>	18,424	-6.4
<b>מלווה לאיזון</b>	-	-	<u>תקציב בלתי רגיל - סך הכל</u>	21,587	-1.1
<u>תקציב בלתי רגיל - סך הכל</u>	15,354	-12.1	עבודות פיתוח	12,510	-36.8
מזה: השתתפות בעלי נכסים	-	-	העברת מלוות	5,500	-
השתתפות משרדי ממשל	8,294	-36.8	אחר	3,577	75.9
מלוות	5,500	-			
<b>עודף/גירעון בתקציב הרגיל (אלפי ש"ח)</b>					
תקציבי		-2,459	מצטבר בסוף שנה		4,453
שנתי		-2,459			

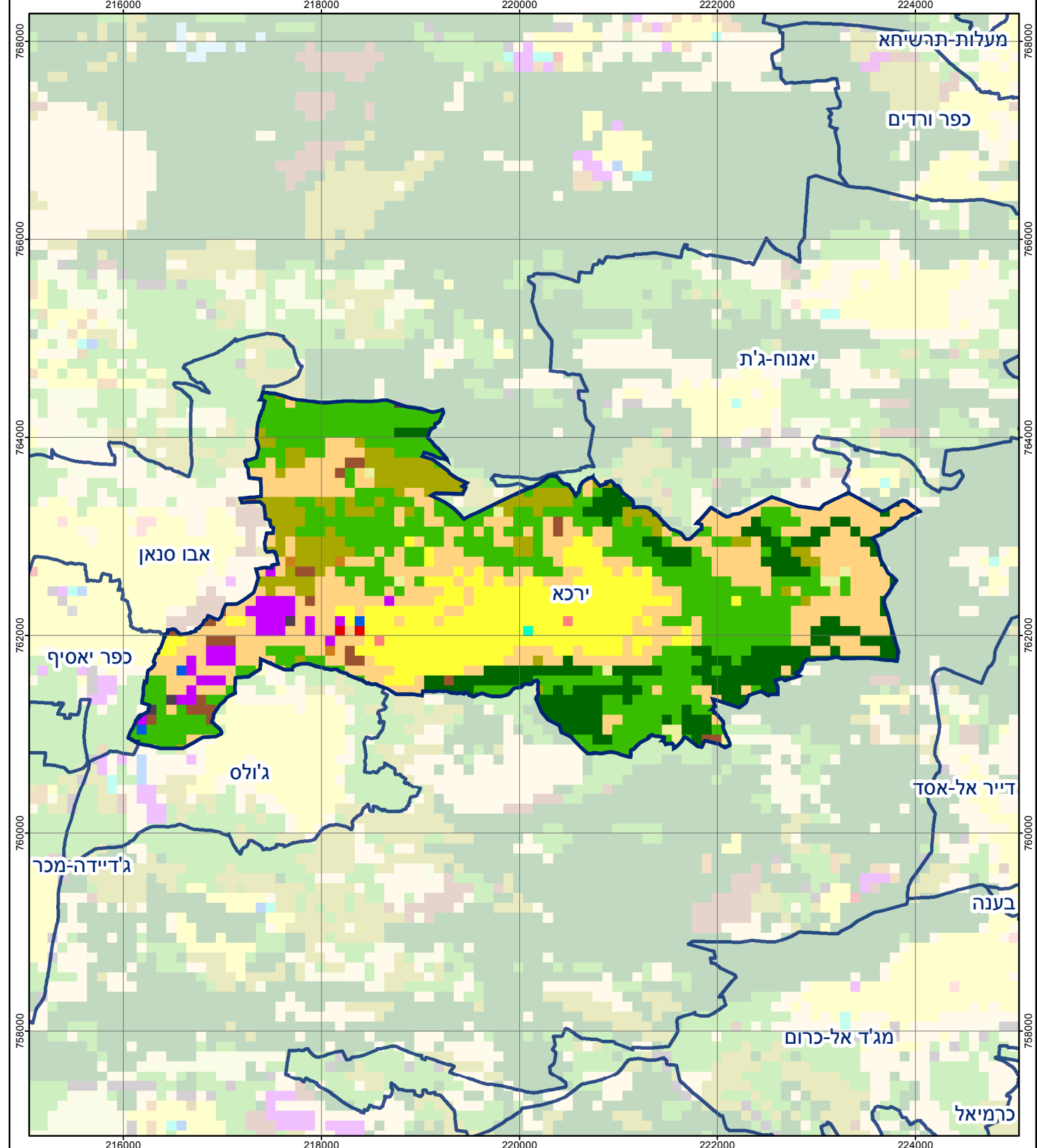
**חיוב ארנונה\* לפי סוג נכס (2015 ו-2016)**

סוג הנכס	שטחים באלפי מ"ר		סה"כ חיוב באלפי ש"ח	
	2015	2016	2015	2016
<b>סך הכל</b>	<b>773.7</b>	<b>847.0</b>	<b>24,819</b>	<b>27,587</b>
מגורים	430.6	473.9	14,179	15,801
משרדים, שירותים ומסחר	94.9	108.4	6,137	7,097
תעשייה ומלאכה	86.3	85.1	2,768	2,781
בנקים וחברות ביטוח	1.1	1.1	466	472
בתי מלון	0.3	0.7	13	26
חניונים	-	-	-	-
קרקע תפוסה	156.8	174.0	1,246	1,400
קרקע תפוסה במפעל עתיר שטח	-	-	-	-
קרקע חקלאית	-	-	-	-
מבנה חקלאי	-	-	-	-
יתר סוגי הנכסים	3.8	3.8	9	9

\* חיובי ארנונה מתייחסים לנתונים בתחילת שנה, ואינם כוללים את השינויים בסכומי המס בשל הצמדה ואת הגידול הטבעי שחל במהלך השנה כתוצאה מתוספת נכסים.

**גביית ארנונה - 2016**

למגורים	אלפי ש"ח	% שינוי ראלי לעומת 2015
	11,098	-33.7
לא למגורים	אלפי ש"ח	77.5
	7,137	



**ירכא**

סוג רשות: מועצה מקומית

502 סמל יישוב:

מלשכת המזכירות לסטטיסטיקה  
Central Bureau of Statistics  
دائرة الإحصاء المركزية



**שימושי קרקע:**

כרייה וחציבה	מסחר ומגורים במרכז עירוני	חינוך והשכלה
גופי מים	תחבורה	בריאות ורווחה
גינות לנוי פארק ציבורי	מסחר ומשרדים	שירותי דת
יער וחורש	תעשייה	חירום והצלה
מטעים	מכלולי תשתית	שירותי מנהל ציבורי
גידולי שדה	שירות לציבור ללא אפיון	בתי עלמין
שיחים בתה ועשבוני	מגורים	תרבות פנאי וספורט
קרקע וסלע	מבנים חקלאיים	מלונאות ואירוח כפרי