

**2016**

**כוכב יאיר**

**כללי**

אחוזים	אלפים	קבוצת אוכלוסייה ודת
100.0	9.0	סך הכל
99.9		יהודים ואחרים
98.9		יהודים

**סמל:** 1224  
**מחוז:** המרכז  
**מועמד מוניציפלי:** מועצה מקומית  
**שנת קבלת מעמד מוניציפלי:** 1981  
**מספר חברי מועצה:** 11  
**סמל ושם ועדת תכנון ובנייה:** 455 מצפה אפק  
**מרחק מגבול מחוז תל אביב (2015) (ק"מ):** 18.2  
**מרחב ימי, רשויות הגובלות בחוף הים:** 0

**דמוגרפיה**

**אחוז גידול האוכלוסייה (לעומת שנה קודמת)** -0.5

**לידות חי** 100

**פטירות** 17

**ריבוי טבעי - סך הכל** 83

שיעור לאלף תושבים 2016-2015 9.2

**פטירות תינוקות (ממוצע 2012-2016)** 0.2

שיעור לאלף לידות חי 2016-2012 ..

**מאזן הגירה - סך הכל** -117

**עולים בהשתקעות ראשונה** 20

**גיל (אחוזים):** 17-0 : 60.0

44-18 15.0

64-45 5.0

+65 20.0

**אחוז עולי 1990+ מסך האוכלוסייה** 7.0

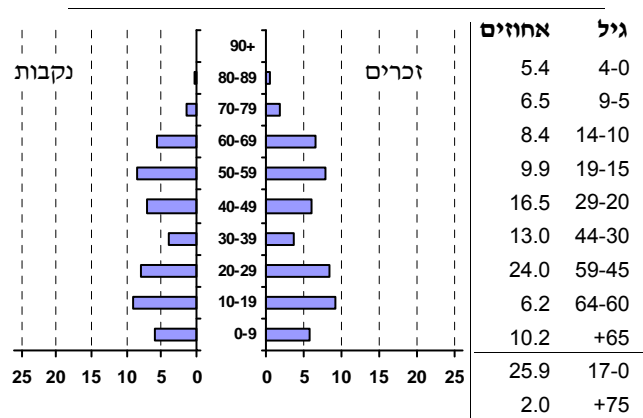
**אוכלוסייה סוף 2016 - סך הכל (אלפים)** 9.0

**זכרים** 4.5

**נקבות** 4.5

**יחס תלות (לאסף תושבים בלתי תלויים)** 674

**התפלגות אוכלוסייה, לפי גיל ומין (אחוזים):**



**הגירה פנימית, לפי מין וגיל**

גיל				מין		סך הכל	
+65	64-30	29-15	עד 14	נקבות	זכרים		
16	155	44	130	169	176	345	<b>נכנסים</b>
40	180	178	91	246	243	489	<b>יוצאים</b>

**שכר ורווחה**

מקבלי קצבאות בגין ילדים (סוף שנה)				מקבלי:	
מספר ילדים במשפחה			סך הכל	27	דמי אבטלה - סך הכל (ממוצע חודשי)
+5	4-3	2-1			
11	270	857	1,138	-	הכשרה מקצועית
59	863	1,207	2,129	46	גיל ממוצע (לא כולל חיילים)
<b>נתוני 2015</b>					
<b>שכר חודשי ממוצע של שכיר במשך השנה</b>					
% שינוי ראלי לעומת שנה קודמת		ש"ח		185	דמי אבטלה ממוצעים ליום (ש"ח)
2.8	14,111	<b>סך הכל</b>		890	<b>קצבאות זקנה ושאיירים (סוף שנה)</b>
1.2	17,569	גברים		3.6	מזה: אחוז מקבלי השלמת הכנסה
3.3	10,582	נשים		..	<b>גמלת הבטחת הכנסה (נפשות, במשך השנה)</b>
<b>מספר השכירים</b> 5,181				34	<b>גמלאות (סוף שנה):</b> סיעוד
אחוז השכירים המשתכרים עד שכר מינימום 30.7				129	נכות כללית
<b>מדד אי-השוויון - שכירים (מדד גיני, 0 שוויון מלא)</b> 0.4806				42	ניידות
<b>מספר העצמאים</b> 491				36	נכות מעבודה ותלויים
<b>הכנסה חודשית ממוצעת של עצמאי במשך השנה (ש"ח)</b> 13,424				<b>מבוטחים בקופות חולים</b>	
אחוז שינוי ראלי לעומת שנה קודמת 0.8				<b>סך הכל (סוף שנה)</b> 9,319	
<b>אחוז העצמאים המשתכרים עד מחצית השכר הממוצע</b> 31.2				באחוזים: כללית 38.5	
				מכבי 41.4	
				מאוחדת 4.7	
				לאומית 15.4	

2016

כוכב יאיר

## מים

צריכה ביתית (וכל צריכה אחרת), לפי ייעוד			1,085	תקבולים (אלפי מ"ק)
פחת (אלפי מ"ק)			115	
אחוז הפחת מסך כל תקבולי המים			10.6	
צריכה, לפי ייעוד				
מ"ק לנפש	אחוז	אלפי מ"ק	סך הכל	
107.7	100.0	970		
90.7	84.2	817	מזה: למגורים	
1.1	1.0	10	למוסדות הרשות	
7.3	6.7	65	לגינון ציבורי	
4.4	4.1	39	למסחר ומלאכה	
-	-	-	לבנייה	
			אחוז מסך הכל	אלפי מ"ק
			100.0	970
			100.0	970
			-	-

## בנייה ודירור

## חינוך

גמר בנייה	התחלת בנייה	שטח - סך הכל (אלפי מ"ר)	ילדים בגנים של משרד החינוך תשע"ו 2015/16				
2.7	2.1	מזה: למגורים (אלפי מ"ר)	גיל 6	גיל 5	גיל 4	גיל 3	סך הכל
2.7	2.1	מספר דירות	18	127	96	98	339
9	7	מספר דירות למגורים לפי מרשם מבנים ודירות	תשע"ו 2015/16				
2,498			תמוצע תלמידים לכיתה	תלמידים	כיתות	בתי ספר	סך הכל
			30	1,533	51	4	יסודי (כולל מיוחד)
			29	1,061	37	3	על-יסודי
			34	472	14	..	חטיבת ביניים
			34	472	14	..	תיכון
			0	0	0	..	
			זכאים לתעודת בגרות מבין תלמידי כיתות יב (אחוזים):				
			סך הכל 92.7				
			עמדו בדרישות הסף של האוניברסיטאות 85.9				

## תחבורה

כלי רכב מנועיים - סך הכל	5,102
מזה: מכונות פרטיות	4,463
גיל ממוצע של מכונות פרטיות (שנים)	6.0
תאונות דרכים עם נפגעים (ת"ד) - סך הכל	-
שיעור ל-1,000 תושבים	-
שיעור ל-1,000 כלי רכב	-

## פסולת

## שימושי קרקע 2013

פסולת מוצקה ביתית, מסחרית וגזם (ק"ג ליום לנפש)	2.0
אחוז מחזור:	24.8

## שטח וצפיפות

שטח (קמ"ר):	3.05
צפיפות לקמ"ר:	2,953.0

אחוז	קמ"ר	סך הכל שטח שיפוט
100.0	3.10	מגורים
62.9	1.95	חינוך והשכלה
2.3	0.07	בריאות ורווחה
0.3	0.01	שירותים ציבוריים
0.6	0.02	תרבות, פנאי, נופש וספורט
1.6	0.05	מסחר ומשרדים
0.3	0.01	תעשייה
2.6	0.08	תשתית ותחבורה
0.3	0.01	מבנים חקלאיים
-	-	גינון לנוי פארק ציבורי
1.6	0.05	יער וחורש
2.9	0.09	מטעים
0.6	0.02	גידול שדה
0.6	0.02	שטח פתוח אחר
23.4	0.72	
4,718		צפיפות אוכלוסייה לשטח בנוי למגורים (נפשות לקמ"ר)
9.2		אוכלוסייה סוף 2013 - סך הכל (אלפים)

**2016**

**כוכב יאיר**

**מדד פריפריאליות 2015**

6	אשכול: (מ-1 עד 10, 1 הפריפריאלי ביותר)
0.873	ערך מדד:
195	דירוג: (מ-1 עד 255, 1 הפריפריאלי ביותר)
	<b>דירוג לפי מרכיבי המדד:</b>
190	מדד נגישות פוטנציאלית: (מ-1 עד 255, 1 הנגישות הנמוכה ביותר)
207	קרבה לגבול מחוז תל אביב: (מ-1 עד 255, 1 המרוחק ביותר)

**מדד חברתי-כלכלי 2013**

9	אשכול: (מ-1 עד 10, 1 הנמוך ביותר)
1.935	ערך מדד:
251	דירוג: (מ-1 עד 255, 1 הנמוך ביותר)

**מדד קומפקטיות 2006**

5	אשכול: (מ-1 עד 10, 1 הקומפקטי ביותר)
102	דירוג: (מ-1 עד 197, 1 הקומפקטי ביותר)
-0.115	ציון תקן:

**אפיון טופוגרפי 2006**

מדד טופוגרפיה: ממוצע ציוני תקן של (א) ו-(ב)			(ב) שיפוע ממוצע, במעלות			(א) סטיית התקן של הגבהים מעל פני הים			גובה מעל פני הים, במטרים			
אשכול <sup>(2)</sup>	דירוג <sup>(1)</sup>	ערך	דירוג <sup>(1)</sup>	ציון תקן	ערך	דירוג <sup>(1)</sup>	ציון תקן	ערך	ממוצע הגבהים	טווח הגבהים	מקסימלי	מינימלי
3	75	-0.53	91	-0.36	3.9	51	-0.69	10.6	94	63	130	67

(1) מ-1 עד 197, 1 השטוח ביותר.

(2) מ-1 עד 10, 1 השטוח ביותר.

**2016**

**כוכב יאיר**

**נתוני ביצוע תקציב הרשות**

הכנסות	אלפי ש"ח	% שינוי ראלי לעומת 2015	הוצאות	אלפי ש"ח	% שינוי ראלי לעומת 2015
סך כולל	82,894	31.3	סך כולל	66,239	8.5
<u>תקציב רגיל - סך הכל</u>	56,521	2.1	<u>תקציב רגיל - סך הכל</u>	56,166	1.7
מזה: <u>לפי ייעוד</u>			מזה: <u>לפי ייעוד</u>		
חינוך	11,506	4.5	חינוך	19,884	7.3
רווחה	2,809	-0.1	רווחה	4,172	-1.2
מפעל מים	15	37.0	רכישת מים	-	-
<u>לפי מקור:</u>			<u>לפי סוג:</u>		
עצמיות - סך הכל	42,494	2.6	עלות עבודה - סך הכל	14,574	8.3
מזה: ארנונה (גבייה)	32,664	3.7	מזה: חינוך	6,863	11.4
חינוך	1,011	-16.2	רווחה	1,120	4.0
רווחה	187	48.0	<b>הוצאות לפעולות</b>	22,871	5.0
<b>השתתפות ממשלה - סך הכל</b>	14,027	0.7	<b>פירעון מלוות</b>	1,935	-14.1
מזה: מענק כללי לאיזון	450	-41.9	<b>הוצאות מימון</b>	226	-20.9
העברות והכנסות חד-פעמיות	-	-	העברות והוצאות חד-פעמיות (כולל כיסוי גירעון מצטבר)	206	-36.1
לכיסוי גירעון מצטבר	-	-	<b>כלליות, השתתפויות והעברות</b>	16,354	-4.6
<b>מלווה לאיזון</b>	-	-	<u>תקציב בלתי רגיל - סך הכל</u>	10,073	73.8
<u>תקציב בלתי רגיל - סך הכל</u>	26,373	238.6	עבודות פיתוח	9,034	59.8
מזה: השתתפות בעלי נכסים	-	-	העברת מלוות	-	-
השתתפות משרדי ממשל	6	-93.7	אחר	1,039	..
מלוות	4,200	-			
<p><b>עודף/גירעון בתקציב הרגיל (אלפי ש"ח)</b> תקציבי 355, שנת 355, מצטבר בסוף שנה -5,632</p>					

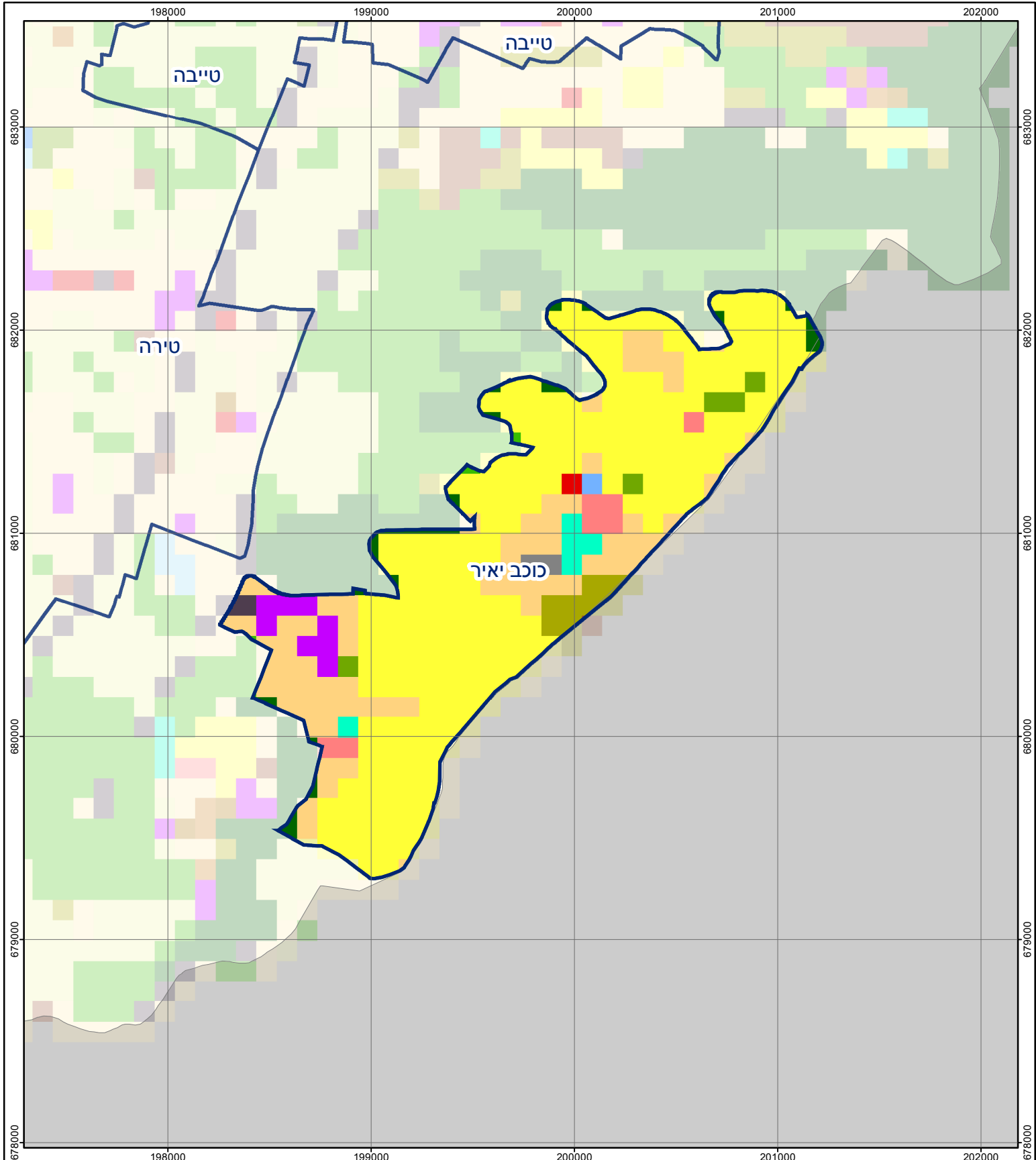
**חיוב ארנונה\* לפי סוג נכס (2015 ו-2016)**

סוג הנכס	שטחים באלפי מ"ר		סה"כ חיוב באלפי ש"ח	
	2015	2016	2015	2016
<b>סך הכל</b>	<b>584.5</b>	<b>585.3</b>	<b>34,829</b>	<b>35,073</b>
מגורים	455.7	456.7	24,374	24,647
משרדים, שירותים ומסחר	28.1	28.5	4,469	4,590
תעשייה ומלאכה	49.1	48.8	4,964	4,956
בנקים וחברות ביטוח	0.3	0.1	307	107
בתי מלון	-	-	-	-
חניונים	-	4.8	-	193
קרקע תפוסה	45.8	45.3	379	382
קרקע תפוסה במפעל עתיר שטח	-	-	-	..
קרקע חקלאית	-	-	-	-
מבנה חקלאי	-	-	-	-
יתר סוגי הנכסים	5.6	1.0	337	198

\* חיובי ארנונה מתייחסים לנתונים בתחילת שנה, ואינם כוללים את השינויים בסכומי המס בשל הצמדה ואת הגידול הטבעי שחל במהלך השנה כתוצאה מתוספת נכסים.

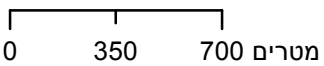
**גביית ארנונה - 2016**

למגורים	אלפי ש"ח	22,187
% שינוי ראלי לעומת 2015	2.1	
יחס גבייה ב-% לכלל החיובים	93.5	
לא למגורים	אלפי ש"ח	10,477

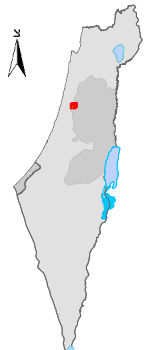


## כוכב יאיר

סוג רשות: מועצה מקומית  
 סמל יישוב: 1224



### מפת התמצאות



שימושי קרקע:			
כרייה וחציבה	מסחר ומגורים במרכז עירוני	חינוך והשכלה	בריאות ורווחה
גופי מים	תחבורה	שירותי דת	חירום והצלה
גינון לנוי פארק ציבורי	מסחר ומשרדים	שירותי מנהל ציבורי	בתי עלמין
יער וחורש	תעשייה	תרבות פנאי וספורט	מלונאות ואירוח כפרי
מטעים	מכלולי תשתית	מגורים	
גידולי שדה	שירות לציבור ללא אפיון	מבנים חקלאיים	
שיחים בתה ועשבוני	קרקע וסלע		