

2016

כסיפה

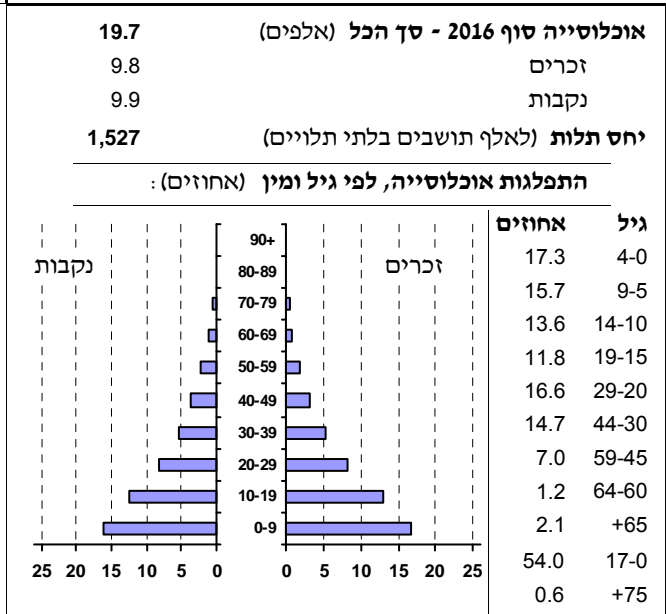
כללי

אחוזים	אלפים	קבוצת אוכלוסייה ודת
100.0	19.7	סך הכל
100.0		ערבים
100.0		מוסלמים

סמל: 1059
מחוז: הדרום
מעמד מוניציפלי: מועצה מקומית
שנת קבלת מעמד מוניציפלי: 1996
מספר חברי מועצה: 11
סמל ושם ועדת תכנון ובנייה: 652 נגב מזרחי
מרחק מגבול מחוז תל אביב (2015) (ק"מ): 111.6
מרחב ימי, רשויות הגובלות בחוף הים: 0

דמוגרפיה

3.4	אחוז גידול האוכלוסייה (לעומת שנה קודמת)
604	לידות חי
35	פטירות
569	ריבוי טבעי - סך הכל
29.3	שיעור לאלף תושבים 2016-2015
8.8	פטירות תינוקות (ממוצע 2012-2016)
16.0	שיעור לאלף לידות חי 2016-2012
37	מאזן הגירה - סך הכל



הגירה פנימית, לפי מין וגיל

גיל				מין		סך הכל	
+65	64-30	29-15	עד 14	נקבות	זכרים		
-	26	63	45	68	66	134	נכנסים
..	26	45	38	68	42	110	יוצאים

שכר ורווחה

מקבלי קצבאות בגין ילדים (סוף שנה)				מקבלי:	
מספר ילדים במשפחה				76	דמי אבטלה - סך הכל (ממוצע חודשי)
+5	4-3	2-1	סך הכל	54	מזה: גברים
602	644	687	1,933	-	הכשרה מקצועית
3,630	2,242	1,029	6,901	35	גיל ממוצע (לא כולל חיילים)
נתוני 2015				113	דמי אבטלה ממוצעים ליום (ש"ח)
שכר חודשי ממוצע של שכיר במשך השנה				378	קצבאות זקנה ושאימים (סוף שנה)
% שינוי ראלי לעומת שנה קודמת		ש"ח		59.8	מזה: אחוז מקבלי השלמת הכנסה
3.0	5,459	סך הכל		3,569	גמלת הבטחת הכנסה (נפשות, במשך השנה)
3.1	6,309	גברים		57	גמלאות (סוף שנה): סיעוד
3.8	3,758	נשים		268	נכות כללית
3,691	מספר השכירים			76	ניידות
49.6	אחוז השכירים המשתכרים עד שכר מינימום			17	נכות מעבודה ותלויים
0.3315	מדד אי-השוויון - שכירים (מדד גיני, 0 שוויון מלא)			מבוטחים בקופות חולים	
97	מספר העצמאים			15,610	סך הכל (סוף שנה)
6,814	הכנסה חודשית ממוצעת של עצמאי במשך השנה (ש"ח)			82.3	באחוזים: כללית
-7.5	אחוז שינוי ראלי לעומת שנה קודמת			6.3	מכבי
56.7	אחוז העצמאים המשתכרים עד מחצית השכר הממוצע			0.2	מאוחדת
				11.2	לאומית

2016

כסיפה

מים

צריכה ביתית (וכל צריכה אחרת), לפי ייעוד			1,002	תקבולים (אלפי מ"ק)	
מ"ק לנפש	אחוז	אלפי מ"ק	125	פחת (אלפי מ"ק)	
			12.5	אחוז הפחת מסך כל תקבולי המים	
צריכה, לפי ייעוד					
סך הכל			877	100.0	
מזה: למגורים			771	87.9	
למוסדות הרשות			55	6.3	
לגינן ציבורי			3	0.4	
למסחר ומלאכה			2	0.3	
לבנייה			0	0.0	
			-	-	

בנייה ודירור

חינוך

התחלת בנייה			ילדים בגנים של משרד החינוך תשע"ו 2015/16				
גמר בנייה	12.7	10.8	סך הכל	גיל 3	גיל 4	גיל 5	גיל 6
שטח - סך הכל (אלפי מ"ר)	11.6	10.5	1,183	306	375	476	26
מזה: למגורים (אלפי מ"ר)	58	54					
מספר דירות							
מספר דירות למגורים לפי מרשם מבנים ודירות		818					

תשע"ו 2015/16	בתי ספר	כיתות	תלמידים	תמוצע תלמידים לכיתה
סך הכל	11	265	7,028	27
יסודי (כולל מיוחד)	8	144	3,643	25
על-יסודי	7	121	3,385	28
חטיבת ביניים	3	58	1,729	30
תיכון	4	63	1,656	26
זכאים לתעודת בגרות מבין תלמידי כיתות יב (אחוזים):				
סך הכל			56.3	
עמדו בדרישות הסף של האוניברסיטאות			38.2	

תחבורה	כלי רכב מנועיים - סך הכל	מכונות פרטיות	גיל ממוצע של מכונות פרטיות (שנים)	תאונות דרכים עם נפגעים (ת"ד) - סך הכל	שיעור ל-1,000 תושבים	שיעור ל-1,000 כלי רכב
	2,004	1,313	11.4	-	-	-

פסולת

שימושי קרקע 2013

פסולת מוצקה ביתית, מסחרית וגזם (ק"ג ליום לנפש)	אחוז	קמ"ר	סך הכל שטח שיפוט מגורים
0.6	100.0	13.56	19.5
אחוז מחזור:			0.4
			0.06
			-
			0.2
			0.3
			-
			-
			-
			-
			-
			-
			-
			-
			0.6
			51.0
			28.0
פסולת מוצקה ביתית, מסחרית וגזם (ק"ג ליום לנפש)			6,856
אחוז מחזור:			18.1

שטח וצפיפות	שטח (קמ"ר):	צפיפות לקמ"ר:
	13.69	1,440.3

שימושי קרקע 2013	אחוז	קמ"ר
סך הכל שטח שיפוט מגורים	100.0	13.56
חינוך והשכלה	19.5	2.64
בריאות ורווחה	0.4	0.06
שירותים ציבוריים	-	-
תרבות, פנאי, נופש וספורט	0.2	0.03
מסחר ומשרדים	0.3	0.04
תעשייה	-	-
תשתית ותחבורה	-	-
מבנים חקלאיים	-	-
גינן לנוי פארק ציבורי	-	-
יער וחורש	-	-
מטעים	0.6	0.08
גידול שדה	51.0	6.92
שטח פתוח אחר	28.0	3.79
צפיפות אוכלוסייה לשטח בנוי למגורים (נפשות לקמ"ר)	6,856	18.1
אוכלוסייה סוף 2013 - סך הכל (אלפים)		

2016

כסיפה

מדד פריפריאליות 2015

3	אשכול: (מ-1 עד 10, 1 הפריפריאלי ביותר)
-0.834	ערך מדד:
33	דירוג: (מ-1 עד 255, 1 הפריפריאלי ביותר)
	דירוג לפי מרכיבי המדד:
26	מדד נגישות פוטנציאלית: (מ-1 עד 255, 1 הנגישות הנמוכה ביותר)
51	קרבה לגבול מחוז תל אביב: (מ-1 עד 255, 1 המרוחק ביותר)

מדד חברתי-כלכלי 2013

1	אשכול: (מ-1 עד 10, 1 הנמוך ביותר)
-1.892	ערך מדד:
9	דירוג: (מ-1 עד 255, 1 הנמוך ביותר)

מדד קומפקטיות 2006

8	אשכול: (מ-1 עד 10, 1 הקומפקטי ביותר)
165	דירוג: (מ-1 עד 197, 1 הקומפקטי ביותר)
1.082	ציון תקן:

אפיון טופוגרפי 2006

מדד טופוגרפיה: ממוצע ציוני תקן של (א) ו-(ב)			(ב) שיפוע ממוצע, במעלות			(א) סטיית התקן של הגבהים מעל פני הים			גובה מעל פני הים, במטרים			
אשכול ⁽²⁾	דירוג ⁽¹⁾	ערך	דירוג ⁽¹⁾	ציון תקן	ערך	דירוג ⁽¹⁾	ציון תקן	ערך	ממוצע הגבהים	טווח הגבהים	מקסימלי	מינימלי
3	73	-0.58	74	-0.67	2.9	78	-0.49	16.0	466	72	495	424

(1) מ-1 עד 197, 1 השטוח ביותר.

(2) מ-1 עד 10, 1 השטוח ביותר.

2016

כסיפה

נתוני ביצוע תקציב הרשות

הכנסות	אלפי ש"ח	% שינוי ראלי לעומת 2015	הוצאות	אלפי ש"ח	% שינוי ראלי לעומת 2015
סך כולל	87,352	5.2	סך כולל	89,789	10.2
<u>תקציב רגיל - סך הכל</u>	72,764	18.3	<u>תקציב רגיל - סך הכל</u>	72,760	18.3
מזה: <u>לפי ייעוד</u>			מזה: <u>לפי ייעוד</u>		
חינוך	26,356	-10.9	חינוך	30,326	-2.8
רווחה	6,012	17.4	רווחה	8,127	14.2
מפעל מים	200	-36.4	רכישת מים	-	-
<u>לפי מקור:</u>			<u>לפי סוג:</u>		
עצמיות - סך הכל	16,547	38.0	עלות עבודה - סך הכל	23,019	13.4
מזה: ארנונה (גבייה)	9,532	125.0	מזה: חינוך	13,485	18.6
חינוך	2,289	-1.2	רווחה	2,065	5.8
רווחה	67	92.4	הוצאות לפעולות	17,588	8.8
השתתפות ממשלה - סך הכל	49,331	-0.4	פירעון מלוות	8,024	185.2
מזה: מענק כללי לאיזון	12,138	0.3	הוצאות מימון	130	-47.3
העברות והכנסות חד-פעמיות לכיסוי גירעון מצטבר	-	..	העברות והוצאות חד-פעמיות (כולל כיסוי גירעון מצטבר)	6,299	236.0
מלווה לאיזון	6,886	-	כלליות, השתתפויות והעברות	17,700	-12.1
<u>תקציב בלתי רגיל - סך הכל</u>	14,588	-32.3	<u>תקציב בלתי רגיל - סך הכל</u>	17,029	-14.5
מזה: השתתפות בעלי נכסים	17	6.8	עבודות פיתוח	14,662	-18.5
השתתפות משרדי ממשל	8,139	-37.7	העברת מלוות	-	-
מלוות	-	-	אחר	2,367	22.0
<p>עודף/גירעון בתקציב הרגיל (אלפי ש"ח) תקציבי שנתי 4 -2,763 מצטבר בסוף שנה -6,882</p>					

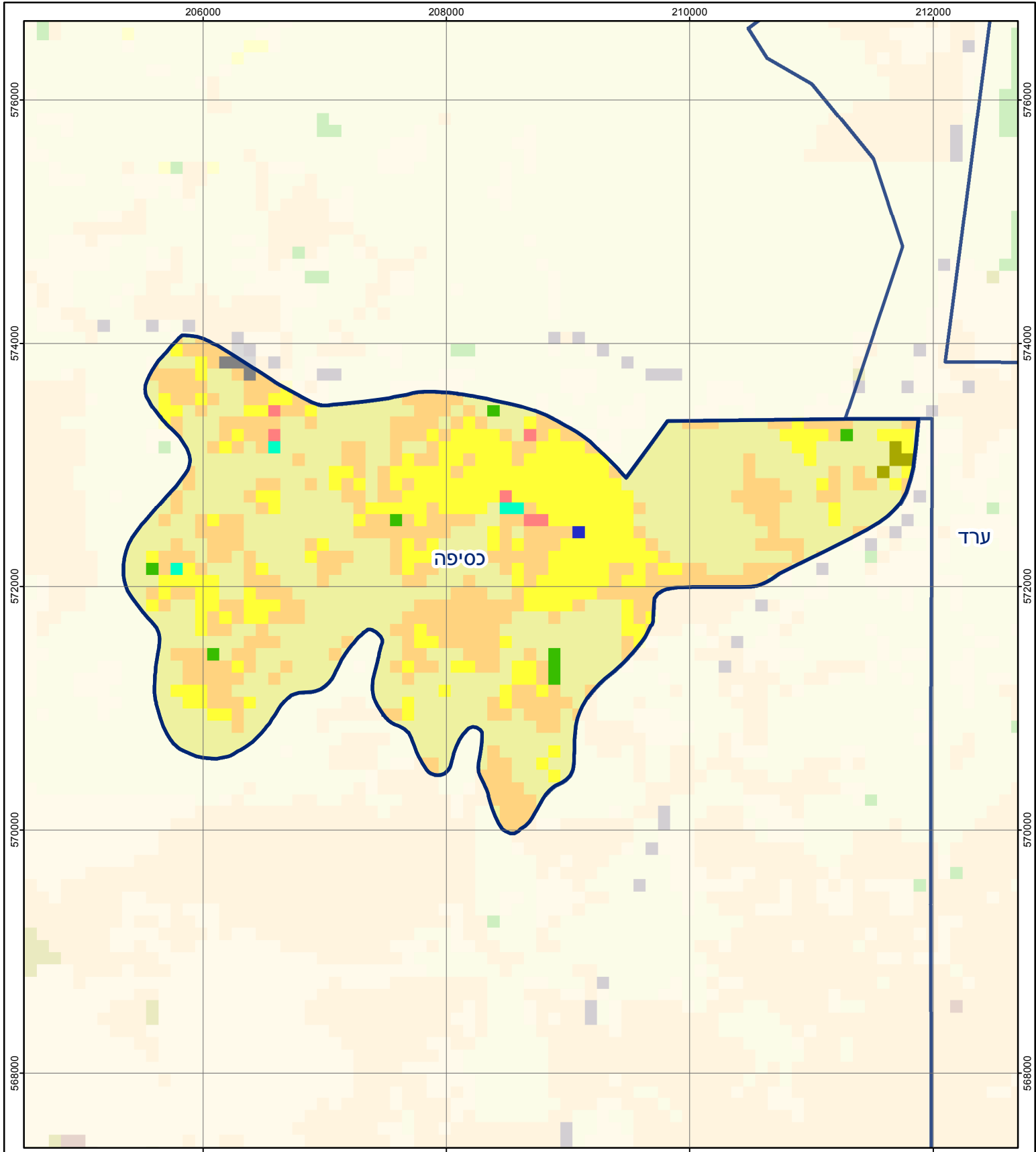
חיוב ארנונה* לפי סוג נכס (2015 ו-2016)

סוג הנכס	שטחים באלפי מ"ר		סה"כ חיוב באלפי ש"ח	
	2015	2016	2015	2016
סך הכל	198.2	194.7	6,683	6,644
מגורים	184.0	180.6	6,042	6,007
משרדים, שירותים ומסחר	-	-	-	-
תעשייה ומלאכה	8.5	8.5	537	546
בנקים וחברות ביטוח	-	-	-	-
בתי מלון	-	-	-	-
חניונים	-	-	-	-
קרקע תפוסה	-	-	-	-
קרקע תפוסה במפעל עתיר שטח	-	-	-	..
קרקע חקלאית	-	-	-	-
מבנה חקלאי	1.6	1.6	13	1
יתר סוגי הנכסים	4.1	4.0	91	90

* חיובי ארנונה מתייחסים לנתונים בתחילת שנה, ואינם כוללים את השינויים בסכומי המס בשל הצמדה ואת הגידול הטבעי שחל במהלך השנה כתוצאה מתוספת נכסים.

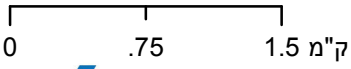
גביית ארנונה - 2016

למגורים	אלפי ש"ח	% שינוי ראלי לעומת 2015
לא למגורים	אלפי ש"ח	53.6
	7,989	



כסיפה

סוג רשות: מועצה מקומית
 סמל יישוב: 1059



מפת התמצאות



שימושי קרקע:			
כרייה וחציבה	מסחר ומגורים במרכז עירוני	חינוך והשכלה	בריאות ורווחה
גופי מים	תחבורה	שירותי דת	חירום והצלה
גינות לנוי פארק ציבורי	מסחר ומשרדים	תעשייה	שירותי מנהל ציבורי
יער וחורש	מכלולי תשתית	שירותים	בתי עלמין
מטעים	שירות לציבור ללא אפיון	מגורים	תרבות פנאי וספורט
גידולי שדה	מגורים	מבנים חקלאיים	מלונאות ואירוח כפרי
שיחים בתה ועשבוני	קרקע וסלע		