

**2016**

**כפר ברא**

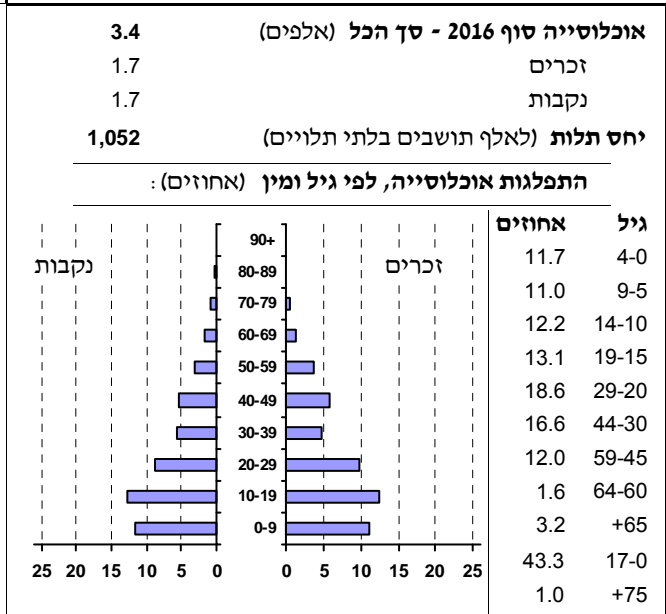
**כללי**

אחוזים	אלפים	קבוצת אוכלוסייה ודת
100.0	3.4	סך הכל
100.0		ערבים
100.0		מוסלמים

**סמל:** 0633 **מחוז:** המרכז  
**מעמד מוניציפלי:** מועצה מקומית  
**שנת קבלת מעמד מוניציפלי:** 1963  
**מספר חברי מועצה:** 9  
**סמל ושם ועדת תכנון ובנייה:** 451 קסם  
**מרחק מגבול מחוז תל אביב (2015) (ק"מ):** 12.3  
**מרחב ימי, רשויות הגובלות בחוף הים:** 0

**דמוגרפיה**

1.3	אחוז גידול האוכלוסייה (לעומת שנה קודמת)
83	לידות חי
9	פטירות
74	ריבוי טבעי - סך הכל
21.9	שיעור לאלף תושבים 2016-2015
..	פטירות תינוקות (ממוצע 2012-2016)
-	שיעור לאלף לידות חי 2016-2012
-11	מאזן הגירה - סך הכל



**הגירה פנימית, לפי מין וגיל**

גיל				מין		סך הכל	
+65	64-30	29-15	עד 14	נקבות	זכרים		
-	3	12	7	18	4	22	נכנסים
-	6	17	16	22	17	39	יוצאים

**שכר ורווחה**

מקבלי קצבאות בגין ילדים (סוף שנה)				מקבלי:	
מספר ילדים במשפחה				6	דמי אבטלה - סך הכל (ממוצע חודשי)
+5	4-3	2-1	סך הכל	5	מזה: גברים
				41	הכשרה מקצועית
44	223	256	523	-	גיל ממוצע (לא כולל חיילים)
246	746	391	1,383	101	דמי אבטלה ממוצעים ליום (ש"ח)
<b>נתוני 2015</b>				117	קצבאות זקנה ושאיירים (סוף שנה)
שכר חודשי ממוצע של שכיר במשך השנה				20.5	מזה: אחוז מקבלי השלמת הכנסה
% שינוי ראלי לעומת שנה קודמת		ש"ח		44	גמלת הבטחה הכנסה (נפשות, במשך השנה)
2.0	6,084	סך הכל		39	גמלאות (סוף שנה): סיעוד
1.0	7,434	גברים		110	נכות כללית
4.8	4,339	נשים		13	ניידות
1,284	מספר השכירים			14	נכות מעבודה ותלויים
49.3	אחוז השכירים המשתכרים עד שכר מינימום			<b>מבוטחים בקופות חולים</b>	
0.3852	מדד אי-השוויון - שכירים (מדד גיני, 0 שוויון מלא)			3,525	סך הכל (סוף שנה)
123	מספר העצמאים			55.8	באחוזים: כללית
8,518	הכנסה חודשית ממוצעת של עצמאי במשך השנה (ש"ח)			1.1	מכבי
3.3	אחוז שינוי ראלי לעומת שנה קודמת			43.0	מאוחדת
35.0	אחוז העצמאים המשתכרים עד מחצית השכר הממוצע			0.1	לאומית

## 2016

## כפר ברא

## מים

צריכה ביתית (וכל צריכה אחרת), לפי ייעוד			214	תקבולים (אלפי מ"ק)
			55	פחת (אלפי מ"ק)
			25.5	אחוז הפחת מסך כל תקבולי המים
				צריכה, לפי ייעוד
מ"ק לנפש	אחוז	אלפי מ"ק		
47.0	100.0	160	סך הכל	
44.1	93.8	150	מזה: למגורים	
1.4	3.0	5	למוסדות הרשות	
0.5	1.1	2	לגינן ציבורי	
0.5	1.1	2	למסחר ומלאכה	
0.5	1.1	2	לבנייה	
			אחוז מסך הכל	אלפי מ"ק
			100.0	160
			100.0	160
			-	-
			סך הכל	
			ביתית (וכל צריכה אחרת)	
			חקלאית	

## בנייה ודירור

## חינוך

גמר בנייה	התחלת בנייה		ילדים בגנים של משרד החינוך תשע"ו 2015/16				
4.0	9.0	שטח - סך הכל (אלפי מ"ר)	גיל 6	גיל 5	גיל 4	גיל 3	סך הכל
4.0	9.0	מזה: למגורים (אלפי מ"ר)	..	67	76	68	212
24	42	מספר דירות					
מספר דירות למגורים לפי מרשם מבנים ודירות			תשע"ו 2015/16				
729			תמוצע תלמידים לכיתה	תלמידים	כיתות	בתי ספר	תשע"ו 2015/16
תחבורה			20	732	37	3	סך הכל
1,346	כלי רכב מנועיים - סך הכל		19	486	25	..	יסודי (כולל מיוחד)
981	מזה: מכוניות פרטיות		21	246	12	..	על-יסודי
7.1	גיל ממוצע של מכונות פרטיות (שנים)		21	246	12	..	חטיבת ביניים
2	תאונות דרכים עם נפגעים (ת"ד) - סך הכל		0	0	0	..	תיכון
0.6	שיעור ל-1,000 תושבים		זכאים לתעודות בגרות מבין תלמידי כיתות יב (אחוזים):				
1.5	שיעור ל-1,000 כלי רכב		סך הכל				
			עמדו בדרישות הסף של האוניברסיטאות				
			65.8				
			42.5				

## פסולת

## שימושי קרקע 2013

פסולת מוצקה ביתית, מסחרית וגזם (ק"ג ליום לנפש)	אחוז	קמ"ר	
1.3	100.0	2.15	סך הכל שטח שיפוט
39.5	17.2	0.37	מגורים
	-	-	חינוך והשכלה
	-	-	בריאות ורווחה
	-	-	שירותים ציבוריים
	-	-	תרבות, פנאי, נופש וספורט
	-	-	מסחר ומשרדים
	-	-	תעשייה
	-	-	תשתית ותחבורה
	1.4	0.03	מבנים חקלאיים
	-	-	גינן לנוי פארק ציבורי
	38.6	0.83	יער וחורש
	27.0	0.58	מטעים
	0.9	0.02	גידול שדה
	14.9	0.32	שטח פתוח אחר
	8,649	(נפשות לקמ"ר)	צפיפות אוכלוסייה לשטח בנוי למגורים
	3.2		אוכלוסייה סוף 2013 - סך הכל (אלפים)

**2016**

**כפר ברא**

**מדד פריפריאליות 2015**

7	אשכול: (מ-1 עד 10, 1 הפריפריאלי ביותר)
1.378	ערך מדד:
217	דירוג: (מ-1 עד 255, 1 הפריפריאלי ביותר)
	<b>דירוג לפי מרכיבי המדד:</b>
216	מדד נגישות פוטנציאלית: (מ-1 עד 255, 1 הנגישות הנמוכה ביותר)
221	קרבה לגבול מחוז תל אביב: (מ-1 עד 255, 1 המרוחק ביותר)

**מדד חברתי-כלכלי 2013**

3	אשכול: (מ-1 עד 10, 1 הנמוך ביותר)
-0.799	ערך מדד:
63	דירוג: (מ-1 עד 255, 1 הנמוך ביותר)

**מדד קומפקטיות 2006**

1	אשכול: (מ-1 עד 10, 1 הקומפקטי ביותר)
5	דירוג: (מ-1 עד 197, 1 הקומפקטי ביותר)
-1.603	ציון תקן:

**אפיון טופוגרפי 2006**

מדד טופוגרפיה: ממוצע ציוני תקן של (א) ו-(ב)			(ב) שיפוע ממוצע, במעלות			(א) סטיית התקן של הגבהים מעל פני הים			גובה מעל פני הים, במטרים			
אשכול <sup>(2)</sup>	דירוג <sup>(1)</sup>	ערך	דירוג <sup>(1)</sup>	ציון תקן	ערך	דירוג <sup>(1)</sup>	ציון תקן	ערך	ממוצע הגבהים	טווח הגבהים	מקסימלי	מינימלי
4	92	-0.32	99	-0.21	4.4	86	-0.43	17.5	91	67	125	57

(1) מ-1 עד 197, 1 השטוח ביותר.

(2) מ-1 עד 10, 1 השטוח ביותר.

**2016**

**כפר ברא**

**נתוני ביצוע תקציב הרשות**

הכנסות	אלפי ש"ח	% שינוי ראלי לעומת 2015	הוצאות	אלפי ש"ח	% שינוי ראלי לעומת 2015
סך כולל	29,845	9.1	סך כולל	30,114	14.9
<u>תקציב רגיל - סך הכל</u>	27,517	12.5	<u>תקציב רגיל - סך הכל</u>	27,292	11.6
מזה: <u>לפי ייעוד</u>			מזה: <u>לפי ייעוד</u>		
חינוך	7,340	1.2	חינוך	10,051	18.5
רווחה	2,284	21.7	רווחה	3,343	13.2
מפעל מים	-	..	רכישת מים	-	-
<u>לפי מקור:</u>			<u>לפי סוג:</u>		
עצמיות - סך הכל	7,263	18.8	עלות עבודה - סך הכל	10,724	11.6
מזה: ארנונה (גבייה)	2,821	4.4	מזה: חינוך	5,603	26.0
חינוך	454	1.8	רווחה	1,124	19.7
רווחה	1	-98.5	הוצאות לפעולות	6,618	0.4
השתתפות ממשלה - סך הכל	18,823	2.6	פירעון מלוות	739	0.6
מזה: מענק כללי לאיזון	8,283	20.6	הוצאות מימון	100	-29.7
העברות והכנסות חד-פעמיות	702	..	העברות והוצאות חד-פעמיות (כולל כיסוי גירעון מצטבר)	2,133	58.2
לכיסוי גירעון מצטבר	1,431	-	כלליות, השתתפויות והעברות	6,978	15.6
מלווה לאיזון	2,328	-19.7	<u>תקציב בלתי רגיל - סך הכל</u>	2,822	61.3
<u>תקציב בלתי רגיל - סך הכל</u>			עבודות פיתוח	1,622	-7.3
מזה: השתתפות בעלי נכסים	-	-	העברת מלוות	1,200	-
השתתפות משרדי ממשל	1,128	-43.8	אחר	-	-
מלוות	1,200	34.8			
<p><b>עודף/גירעון בתקציב הרגיל (אלפי ש"ח)</b> תקציבי שנת 225 מצטבר בסוף שנה 835</p> <p>שנת 1,206</p>					

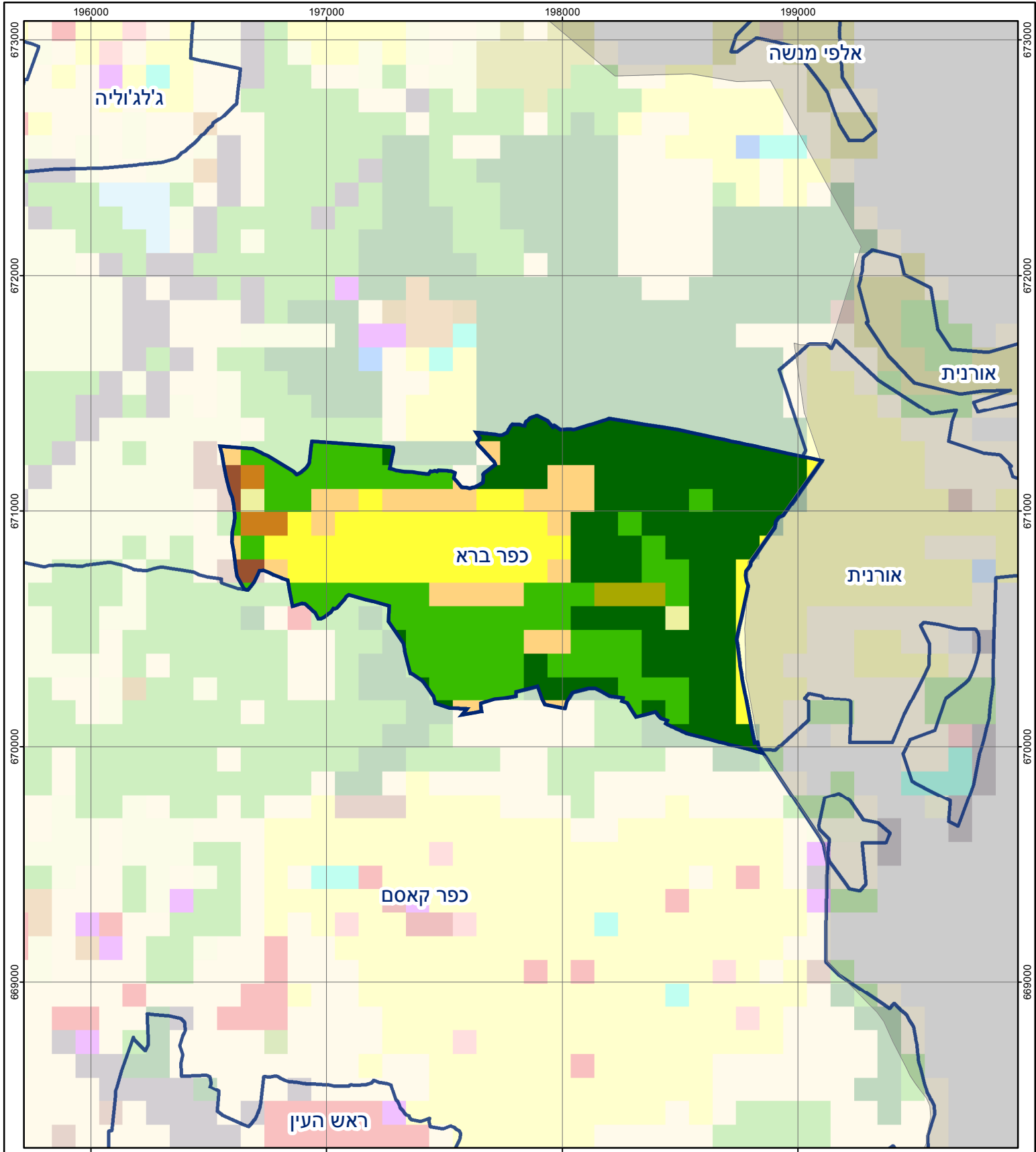
**חיוב ארנונה\* לפי סוג נכס (2015 ו-2016)**

סוג הנכס	שטחים באלפי מ"ר		סה"כ חיוב באלפי ש"ח	
	2015	2016	2015	2016
סך הכל	787.0	804.0	4,694	4,905
מגורים	111.0	114.3	4,302	4,485
משרדים, שירותים ומסחר	1.5	1.3	100	85
תעשייה ומלאכה	6.6	7.5	277	320
בנקים וחברות ביטוח	-	-	-	-
בתי מלון	-	-	-	-
חניונים	-	-	-	-
קרקע תפוסה	-	-	-	-
קרקע תפוסה במפעל עתיר שטח	-	-	-	..
קרקע חקלאית	667.0	680.0	10	10
מבנה חקלאי	-	-	-	-
יתר סוגי הנכסים	0.9	0.8	5	5

\* חיובי ארנונה מתייחסים לנתונים בתחילת שנה, ואינם כוללים את השינויים בסכומי המס בשל הצמדה ואת הגידול הטבעי שחל במהלך השנה כתוצאה מתוספת נכסים.

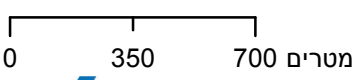
**גביית ארנונה - 2016**

למגורים	אלפי ש"ח	2,544
% שינוי ראלי לעומת 2015		2.8
יחס גבייה ב-% לכלל החיובים		68.0
לא למגורים	אלפי ש"ח	277



## כפר ברא

סוג רשות: מועצה מקומית  
 633: סמל יישוב:



### מפת התמצאות



שימושי קרקע:	
כרייה וחציבה	מסחר ומגורים במרכז עירוני
גופי מים	תחבורה
גינון לנוי פארק ציבורי	מסחר ומשרדים
יער וחורש	תעשייה
מטעים	מכלולי תשתית
גידולי שדה	שירות לציבור ללא אפיון
שיחים בתה ועשבוני	מגורים
קרקע וסלע	מבנים חקלאיים
חינוך והשכלה	בריאות ורווחה
שירותי דת	חירום והצלה
שירותי מנהל ציבורי	בתי עלמין
תרבות פנאי וספורט	מלונאות ואירוח כפרי