

2016

כפר שמריהו

כללי

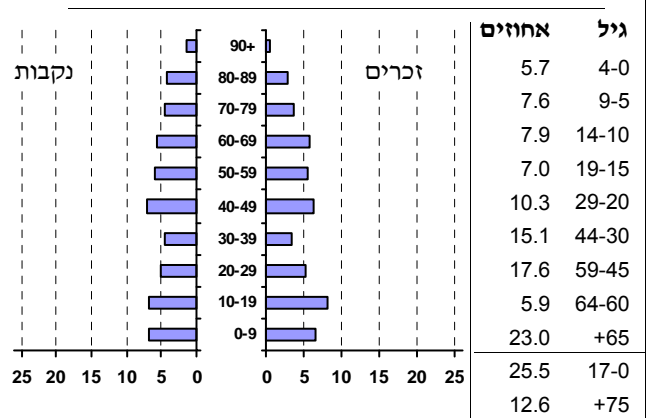
אחוזים	אלפים	קבוצת אוכלוסייה ודת
100.0	1.9	סך הכל
99.6		יהודים ואחרים
96.8		יהודים

סמל: 0267 מחוז: תל אביב
 מעמד מוניציפלי: מועצה מקומית
 שנת קבלת מעמד מוניציפלי: 1950
 מספר חברי מועצה: 7
 סמל ושם ועדת תכנון ובנייה: 504 הרצלייה
 מרחק מגבול מחוז תל אביב (2015) (ק"מ): 00.0
 מרחב ימי, רשויות הגובלות בחוף הים: 0

דמוגרפיה

אחוז גידול האוכלוסייה (לעומת שנה קודמת) 3.0
 לידות חי 21
 פטירות 10
 ריבוי טבעי - סך הכל 11
 שיעור לאלף תושבים 2016-2015 5.8
 פטירות תינוקות (ממוצע 2016-2012) ..
 שיעור לאלף לידות חי 2016-2012 -
 מאזן הגירה - סך הכל 66
 עולים בהשתקעות ראשונה 4
 גיל (אחוזים): 17-0 75.0
 44-18 0.0
 64-45 25.0
 +65 0.0
 אחוז עולי 1990+ מסך האוכלוסייה 9.7

אוכלוסייה סוף 2016 - סך הכל (אלפים) 1.9
 זכרים 0.9
 נקבות 1.0
 יחס תלות (לאסף תושבים בלתי תלויים) 1,050



הגירה פנימית, לפי מין וגיל

גיל				מין		סך הכל	
+65	64-30	29-15	עד 14	נקבות	זכרים		
21	70	21	54	92	74	166	נכנסים
11	49	24	24	55	53	108	יוצאים

שכר ורווחה

מקבלי קצבאות בגין ילדים (סוף שנה)				מקבלי:	
מספר ילדים במשפחה				6	דמי אבטלה - סך הכל (ממוצע חודשי)
+5	4-3	2-1	סך הכל	3	מזה: גברים
..	53	153	208	-	הכשרה מקצועית
12	170	233	415	41	גיל ממוצע (לא כולל חיילים)
נתוני 2015					
שכר חודשי ממוצע של שכיר במשך השנה					
% שינוי ראלי לעומת שנה קודמת		ש"ח		218	דמי אבטלה ממוצעים ליום (ש"ח)
4.1	15,329	סך הכל		382	קצבאות זקנה ושאיירים (סוף שנה)
1.5	19,967	גברים		1.0	מזה: אחוז מקבלי השלמת הכנסה
5.2	9,407	נשים		..	גמלת הבטחת הכנסה (נפשות, במשך השנה)
מספר השכירים				40	גמלאות (סוף שנה): סיעוד
749	אחוז השכירים המשתכרים עד שכר מינימום			11	נכות כללית
27.5	מדד אי-השוויון - שכירים (מדד גיני, 0 שוויון מלא)			8	ניידות
0.6151	מספר העצמאים			8	נכות מעבודה ותלויים
83	הכנסה חודשית ממוצעת של עצמאי במשך השנה (ש"ח)			מבוטחים בקופות חולים	
9,657	אחוז שינוי ראלי לעומת שנה קודמת			סך הכל (סוף שנה)	
-28.2	אחוז העצמאים המשתכרים עד מחצית השכר הממוצע			באחוזים: כללית	
47.0				מכבי	
				מאוחדת	
				לאומית	

2016

כפר שמריהו

מים

צריכה ביתית (וכל צריכה אחרת), לפי ייעוד			תקבולים (אלפי מ"ק)	
מ"ק לנפש	אחוז	אלפי מ"ק	871	פחת (אלפי מ"ק)
375.7	100.0	718	28	אחוז הפחת מסך כל תקבולי המים
329.7	87.8	630	3.2	צריכה, לפי ייעוד
2.5	0.7	5		
8.6	2.3	16		
3.8	1.0	7		
13.9	3.7	27		
סך הכל			100.0	843
מזה: למגורים			85.2	718
למוסדות הרשות			14.8	125
לגינן ציבורי				
למסחר ומלאכה				
לבנייה				

בנייה ודירור

חינוך

גמר בנייה	התחלת בנייה	שטח - סך הכל (אלפי מ"ר)	ילדים בגנים של משרד החינוך תשע"ו/2015/16				
4.6	1.1	מזה: למגורים (אלפי מ"ר)	גיל 6	גיל 5	גיל 4	גיל 3	סך הכל
4.6	1.1	מספר דירות	4	25	20	20	69
8	..	מספר דירות למגורים לפי מרשם מבנים ודירות					
722							
תחבורה			תשע"ו/2015/16				
כלי רכב מנועיים - סך הכל	מזה: מכונות פרטיות	גיל ממוצע של מכונות פרטיות (שנים)	תמוצע תלמידים לכיתה	תלמידים	כיתות	בתי ספר	זכאים לתעודת בגרות מבין תלמידי כיתות יב (אחוזים):
1,355	1,173	5.0	27	374	14	..	סך הכל
			27	374	14	..	יסודי (כולל מיוחד)
			0	0	0	..	על-יסודי
			0	0	0	..	חטיבת ביניים
			0	0	0	..	תיכון
1		תאונות דרכים עם נפגעים (ת"ד) - סך הכל	סך הכל				
0.5		שיעור ל-1,000 תושבים	עמדו בדרישות הסף של האוניברסיטאות				
0.8		שיעור ל-1,000 כלי רכב					

פסולת

שימושי קרקע 2013

פסולת מוצקה ביתית, מסחרית וגזם (ק"ג ליום לנפש)	אחוז	קמ"ר	סך הכל שטח שיפוט
6.1	100.0	2.71	מגורים
43.6	41.7	1.13	חינוך והשכלה
	-	-	בריאות ורווחה
	0.7	0.02	שירותים ציבוריים
	0.7	0.02	תרבות, פנאי, נופש וספורט
	1.1	0.03	מסחר ומשרדים
	1.5	0.04	תעשייה
	0.4	0.01	תשתית ותחבורה
	5.9	0.16	מבנים חקלאיים
	1.1	0.03	גינן לנוי פארק ציבורי
	0.4	0.01	יער וחורש
	-	-	מטעים
	3.7	0.10	גידול שדה
	21.8	0.59	שטח פתוח אחר
	21.0	0.57	
	1,593		צפיפות אוכלוסייה לשטח בנוי למגורים (נפשות לקמ"ר)
	1.8		אוכלוסייה סוף 2013 - סך הכל (אלפים)

2016

כפר שמריהו

מדד פריפריאליות 2015

7	אשכול: (מ-1 עד 10, 1 הפריפריאלי ביותר)
1.691	ערך מדד:
227	דירוג: (מ-1 עד 255, 1 הפריפריאלי ביותר)
	דירוג לפי מרכיבי המדד:
226	מדד נגישות פוטנציאלית: (מ-1 עד 255, 1 הנגישות הנמוכה ביותר)
250	קרבה לגבול מחוז תל אביב: (מ-1 עד 255, 1 המרוחק ביותר)

מדד חברתי-כלכלי 2013

10	אשכול: (מ-1 עד 10, 1 הנמוך ביותר)
3.031	ערך מדד:
254	דירוג: (מ-1 עד 255, 1 הנמוך ביותר)

מדד קומפקטיות 2006

3	אשכול: (מ-1 עד 10, 1 הקומפקטי ביותר)
66	דירוג: (מ-1 עד 197, 1 הקומפקטי ביותר)
-0.605	ציון תקן:

אפיון טופוגרפי 2006

מדד טופוגרפיה: ממוצע ציוני תקן של (א) ו-(ב)			(ב) שיפוע ממוצע, במעלות			(א) סטיית התקן של הגבהים מעל פני הים			גובה מעל פני הים, במטרים			
אשכול ⁽²⁾	דירוג ⁽¹⁾	ערך	דירוג ⁽¹⁾	ציון תקן	ערך	דירוג ⁽¹⁾	ציון תקן	ערך	ממוצע הגבהים	טווח הגבהים	מקסימלי	מינימלי
2	17	-0.99	34	-1.05	1.6	13	-0.92	4.5	30	22	42	20

(1) מ-1 עד 197, 1 השטוח ביותר.

(2) מ-1 עד 10, 1 השטוח ביותר.

2016

כפר שמריהו

נתוני ביצוע תקציב הרשות

הכנסות	אלפי ש"ח	% שינוי ראלי לעומת 2015	הוצאות	אלפי ש"ח	% שינוי ראלי לעומת 2015
סך כולל	43,337	-16.4	סך כולל	46,651	-8.5
<u>תקציב רגיל - סך הכל</u>	34,588	-1.7	<u>תקציב רגיל - סך הכל</u>	34,138	-4.3
מזה: <u>לפי ייעוד</u>			מזה: <u>לפי ייעוד</u>		
חינוך	1,832	12.5	חינוך	4,611	-1.8
רווחה	770	7.6	רווחה	1,193	2.2
מפעל מים	-	-	רכישת מים	-	-
<u>לפי מקור:</u>			<u>לפי סוג:</u>		
עצמיות - סך הכל	32,146	-2.8	עלות עבודה - סך הכל	7,367	3.5
מזה: ארנונה (גבייה)	16,841	2.3	מזה: חינוך	305	-3.9
חינוך	67	40.3	רווחה	502	17.9
רווחה	216	-8.0	הוצאות לפעולות	17,009	-7.9
השתתפות ממשלה - סך הכל	2,442	16.2	פירעון מלוות	-	-
מזה: מענק כללי לאיזון	-	-	הוצאות מימון	295	-7.6
העברות והכנסות חד-פעמיות	-	-	העברות והוצאות חד-פעמיות	13	-12.9
לכיסוי גירעון מצטבר	-	-	(כולל כיסוי גירעון מצטבר)	9,454	-3.1
מלווה לאיזון	-	-	כלליות, השתתפויות והעברות	12,513	-18.1
תקציב בלתי רגיל - סך הכל	8,749	-47.5	תקציב בלתי רגיל - סך הכל	9,559	84.3
מזה: השתתפות בעלי נכסים	-	-	עבודות פיתוח	-	-
השתתפות משרדי ממשל	265	-	העברת מלוות	-	-
מלוות	-	-	אחר	2,954	-70.7
עודף/גירעון בתקציב הרגיל (אלפי ש"ח)					
תקציבי		450	מצטבר בסוף שנה		239
שנתי		450			

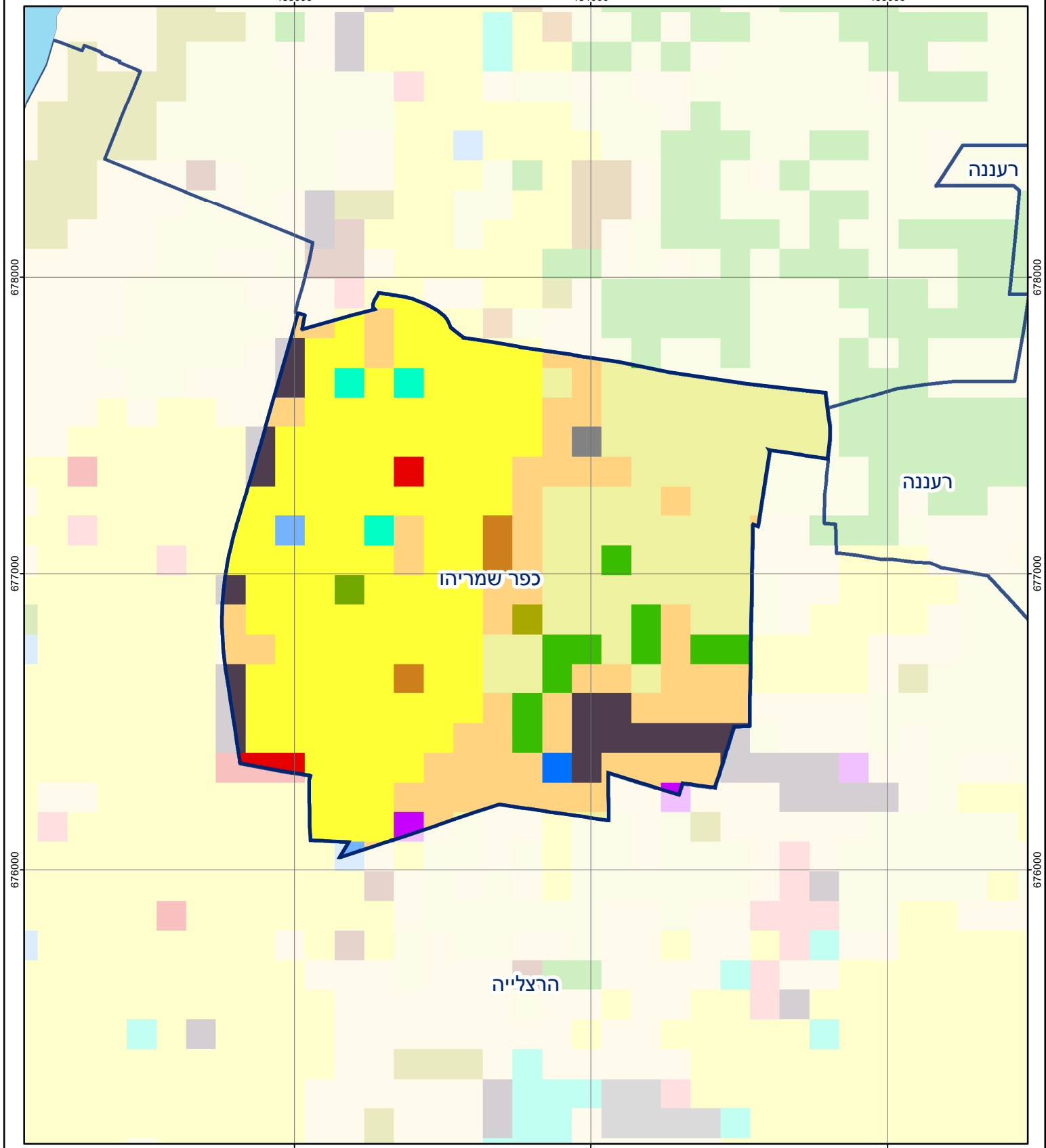
חיוב ארנונה* לפי סוג נכס (2015 ו-2016)

סוג הנכס	שטחים באלפי מ"ר		סה"כ חיוב באלפי ש"ח	
	2015	2016	2015	2016
סך הכל	476.5	484.2	17,176	18,292
מגורים	243.1	252.9	12,056	12,926
משרדים, שירותים ומסחר	1.0	0.9	940	906
תעשייה ומלאכה	-	-	-	-
בנקים וחברות ביטוח	-	-	-	-
בתי מלון	-	-	-	-
חניונים	-	-	-	-
קרקע תפוסה	71.2	68.0	875	847
קרקע תפוסה במפעל עתיר שטח	-	-	-	-
קרקע חקלאית	124.2	125.8	0	4
מבנה חקלאי	6.2	3.6	2	1
יתר סוגי הנכסים	30.9	33.0	3,303	3,608

* חיובי ארנונה מתייחסים לנתונים בתחילת שנה, ואינם כוללים את השינויים בסכומי המס בשל הצמדה ואת הגידול הטבעי שחל במהלך השנה כתוצאה מתוספת נכסים.

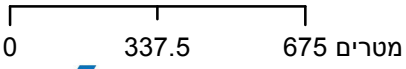
גביית ארנונה - 2016

למגורים	אלפי ש"ח	12,701
% שינוי ראלי לעומת 2015	6.6	
יחס גבייה ב-% לכלל החיובים	98.8	
לא למגורים	אלפי ש"ח	4,140



כפר שמריהו

סוג רשות: מועצה מקומית
 267 סמל יישוב:



מפת התמצאות



שימושי קרקע:	
	חינוך והשכלה
	בריאות ורווחה
	שירותי דת
	חירום והצלה
	שירותי מנהל ציבורי
	בתי עלמין
	תרבות פנאי וספורט
	מלונאות ואירוח כפרי
	מסחר ומגורים במרכז עירוני
	תחבורה
	מסחר ומשרדים
	תעשייה
	מכלולי תשתית
	שירות לציבור ללא אפיון
	מגורים
	מבנים חקלאיים
	כרייה וחציבה
	גופי מים
	גינות לנוי פארק ציבורי
	יער וחורש
	מטעים
	גידולי שדה
	שיחים בתה ועשבוני
	קרקע וסלע