

2016

מג'דל שמש

כללי

אחוזים	אלפים	קבוצת אוכלוסייה ודת
100.0	10.8	סך הכל
100.0		ערבים
..		מוסלמים
0.1		נוצרים
99.9		דרוזים

סמל: 4201 **מחוז:** הצמון
מעמד מוניציפלי: מועצה מקומית
שנת קבלת מעמד מוניציפלי: 1982
מספר חברי מועצה: 9
סמל ושם ועדת תכנון ובנייה: 256 מעלה חרמון
מרחק מגבול מחוז תל אביב (2015) (ק"מ): 183.2
מרחב ימי, רשויות הגובלות בחוף הים: 0

דמוגרפיה

אחוז גידול האוכלוסייה (לעומת שנה קודמת)
 1.5

לידות חי
 156

פטירות
 29

ריבוי טבעי - סך הכל
 127

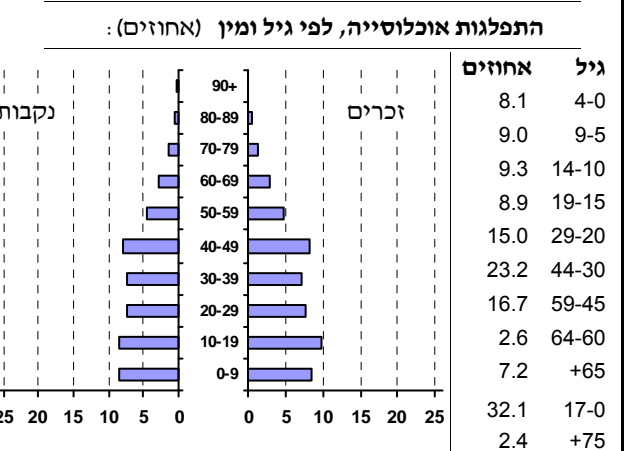
שיעור לאלף תושבים 2016-2015
 11.8

פטירות תינוקות (ממוצע 2016-2012)
 0.4

שיעור לאלף לידות חי 2016-2012
 ..

מאזן הגירה - סך הכל
 50

אוכלוסייה סוף 2016 - סך הכל (אלפים) 10.8
זכרים 5.5
נקבות 5.3
יחס תלות (לאחר תושבים בלתי תלויים) 740



הגירה פנימית, לפי מין וגיל

גיל				מין		סך הכל	
+65	64-30	29-15	עד 14	נקבות	זכרים		
..	53	29	18	51	50	101	נכנסים
-	20	28	6	40	14	54	יוצאים

שכר ורווחה

מקבלי קצבאות בגין ילדים (סוף שנה)

מספר ילדים במשפחה			סך הכל	משפחות ילדים
+5	4-3	2-1		
16	466	1,170	1,652	
81	1,488	1,789	3,358	

נתוני 2015

שכר חודשי ממוצע של שכיר במשך השנה

% שינוי ראלי לעומת שנה קודמת	ש"ח	סך הכל
3.6	4,682	גברים
3.7	5,460	נשים
3.6	3,576	

מספר השכירים 3,871
 אחוז השכירים המשתכרים עד שכר מינימום 65.6
מדד אי-השוויון - שכירים (מדד גיני, 0 שוויון מלא) 0.4143
מספר העצמאים 627
הכנסה חודשית ממוצעת של עצמאי במשך השנה (ש"ח) 5,836
 אחוז שינוי ראלי לעומת שנה קודמת 1.6
אחוז העצמאים המשתכרים עד מחצית השכר הממוצע 54.2

מקבלי:

דמי אבטלה - סך הכל (ממוצע חודשי) 65
 מזה: גברים 40
 הכשרה מקצועית -
 גיל ממוצע (לא כולל חיילים) 43
 דמי אבטלה ממוצעים ליום (ש"ח) 107
קצבאות זקנה ושאימים (סוף שנה) 677
 מזה: אחוז מקבלי השלמת הכנסה 45.3
גמלת הבטחת הכנסה (נפשות, במשך השנה) 631
גמלאות (סוף שנה): סיעוד 167
 נכות כללית 374
 ניידות 58
 נכות מעבודה ותלויים 23

מבוטחים בקופות חולים
סך הכל (סוף שנה) 10,816
 באחוזים: כללית 38.2
 מכבי 18.6
 מאוחדת 7.4
 לאומית 35.9

2016

מג'דל שמס

מים

צריכה ביתית (וכל צריכה אחרת), לפי ייעוד			תקבולים (אלפי מ"ק)	
			684	
			126	פחת (אלפי מ"ק)
			18.4	אחוז הפחת מסך כל תקבולי המים
			צריכה, לפי ייעוד	
מ"ק לנפש	אחוז	אלפי מ"ק	אחוז מסך הכל	אלפי מ"ק
50.9	100.0	550	סך הכל	
42.2	82.9	456	מזה: למגורים	
1.6	3.2	18	למוסדות הרשות	
1.3	2.6	14	לגינן ציבורי	
3.5	6.9	38	למסחר ומלאכה	
0.4	0.8	4	לבנייה	
			100.0	558
			98.6	550
			1.4	8
			סך הכל	
			ביתית (וכל צריכה אחרת)	
			חקלאית	

בנייה ודירור

חינוך

גמר בנייה	התחלת בנייה	ילדים בגנים של משרד החינוך תשע"ו 2015/16				
16.1	21.8	סך הכל				
9.8	14.8	גיל 6	גיל 5	גיל 4	גיל 3	586
51	79	32	197	180	177	
מספר דירות		תשע"ו 2015/16				
מספר דירות למגורים לפי מרשם מבנים ודירות		תמוצע תלמידים לכיתה	תלמידים	כיתות	בתי ספר	
		28	2,271	81	3	סך הכל
		27	1,190	44	..	יסודי (כולל מיוחד)
		29	1,081	37	..	על-יסודי
		29	583	20	..	חטיבת ביניים
		29	498	17	..	תיכון
		זכאים לתעודת בגרות מבין תלמידי כיתות יב (אחוזים):				
		סך הכל				
		עמדו בדרישות הסף של האוניברסיטאות				
		72.9				
		56.8				

תחבורה

4,623	כלי רכב מנועיים - סך הכל	
3,393	מזה: מכונות פרטיות	
8.4	גיל ממוצע של מכונות פרטיות (שנים)	
5	תאונות דרכים עם נפגעים (ת"ד) - סך הכל	
0.5	שיעור ל-1,000 תושבים	
1.1	שיעור ל-1,000 כלי רכב	

פסולת

שימושי קרקע 2013

פסולת מוצקה ביתית, מסחרית וגזם (ק"ג ליום לנפש)	אחוז	קמ"ר	סך הכל שטח שיפוט
1.2	100.0	15.87	מגורים
24.0	8.5	1.35	חינוך והשכלה
	0.1	0.02	בריאות ורווחה
	-	-	שירותים ציבוריים
	0.1	0.02	תרבות, פנאי, נופש וספורט
	-	-	מסחר ומשרדים
	0.3	0.04	תעשייה
	2.0	0.32	תשתית ותחבורה
	0.1	0.01	מבנים חקלאיים
	-	-	גינן לנוי פארק ציבורי
	0.7	0.11	יער וחורש
	33.3	5.29	מטעים
	6.2	0.99	גידול שדה
	48.7	7.72	שטח פתוח אחר
	7,630		צפיפות אוכלוסייה לשטח בנוי למגורים (נפשות לקמ"ר)
	10.3		אוכלוסייה סוף 2013 - סך הכל (אלפים)

שטח וצפיפות

15.38	שטח (קמ"ר):
702.5	צפיפות לקמ"ר:

2016

מג'דל שמש

מדד פריפריאליות 2015

2	אשכול: (מ-1 עד 10, 1 הפריפריאלי ביותר)
ערך מדד: -1.513	
6	דירוג: (מ-1 עד 255, 1 הפריפריאלי ביותר)
דירוג לפי מרכיבי המדד:	
9	מדד נגישות פוטנציאלית: (מ-1 עד 255, 1 הנגישות הנמוכה ביותר)
4	קרבה לגבול מחוז תל אביב: (מ-1 עד 255, 1 המרוחק ביותר)

מדד חברתי-כלכלי 2013

3	אשכול: (מ-1 עד 10, 1 הנמוך ביותר)
ערך מדד: -0.741	
74	דירוג: (מ-1 עד 255, 1 הנמוך ביותר)

מדד קומפקטיות 2006

3	אשכול: (מ-1 עד 10, 1 הקומפקטי ביותר)
44	דירוג: (מ-1 עד 197, 1 הקומפקטי ביותר)
ערך תקן: -0.768	

אפיון טופוגרפי 2006

מדד טופוגרפיה: ממוצע ציוני תקן של (א) ו-(ב)			(ב) שיפוע ממוצע, במעלות			(א) סטיית התקן של הגבהים מעל פני הים			גובה מעל פני הים, במטרים			
אשכול ⁽²⁾	דירוג ⁽¹⁾	ערך	דירוג ⁽¹⁾	ציון תקן	ערך	דירוג ⁽¹⁾	ציון תקן	ערך	ממוצע הגבהים	טווח הגבהים	מקסימלי	מינימלי
9	184	1.57	196	2.18	12.4	174	0.95	54.1	1,154	277	1,301	1,023

(1) מ-1 עד 197, 1 השטוח ביותר.

(2) מ-1 עד 10, 1 השטוח ביותר.

2016

מג'דל שמס

נתוני ביצוע תקציב הרשות

% שינוי ראלי לעומת 2015	אלפי ש"ח	הוצאות	% שינוי ראלי לעומת 2015	אלפי ש"ח	הכנסות
25.4	91,265	סך כולל	22.9	88,298	סך כולל
0.5	65,635	תקציב רגיל - סך הכל	1.0	66,030	תקציב רגיל - סך הכל
		מזה: לפי ייעוד			מזה: לפי ייעוד
6.6	17,231	חינוך	9.0	14,443	חינוך
28.1	6,399	רווחה	24.3	4,381	רווחה
-	-	רכישת מים	-5.4	16	מפעל מים
		לפי סוג:			לפי מקור:
8.9	16,327	עלות עבודה - סך הכל	6.5	36,274	עצמיות - סך הכל
17.6	6,644	מזה: חינוך	4.5	7,604	מזה: ארנונה (גבייה)
27.1	1,553	רווחה	-2.1	556	חינוך
-6.9	14,243	הוצאות לפעולות	..	332	רווחה
64.0	1,478	פירעון מלוות	-5.1	29,756	השתתפות ממשלה - סך הכל
-60.7	445	הוצאות מימון	-0.8	10,958	מזה: מענק כללי לאיזון
-18.3	1,770	העברות והוצאות חד-פעמיות (כולל כיסוי גירעון מצטבר)	..	-	העברות והכנסות חד-פעמיות לכיסוי גירעון מצטבר
1.8	31,372	כלליות, השתתפויות והעברות	-	-	מלווה לאיזון
244.2	25,630	תקציב בלתי רגיל - סך הכל	243.2	22,268	תקציב בלתי רגיל - סך הכל
157.6	12,743	עבודות פיתוח	-	-	מזה: השתתפות בעלי נכסים
-	10,160	העברת מלוות	136.4	10,702	השתתפות משרדי ממשל
9.1	2,727	אחר	-	10,160	מלוות
-1,541	מצטבר בסוף שנה	395	תקציבי	395	עודף/גירעון בתקציב הרגיל (אלפי ש"ח)
		395	שנתי		

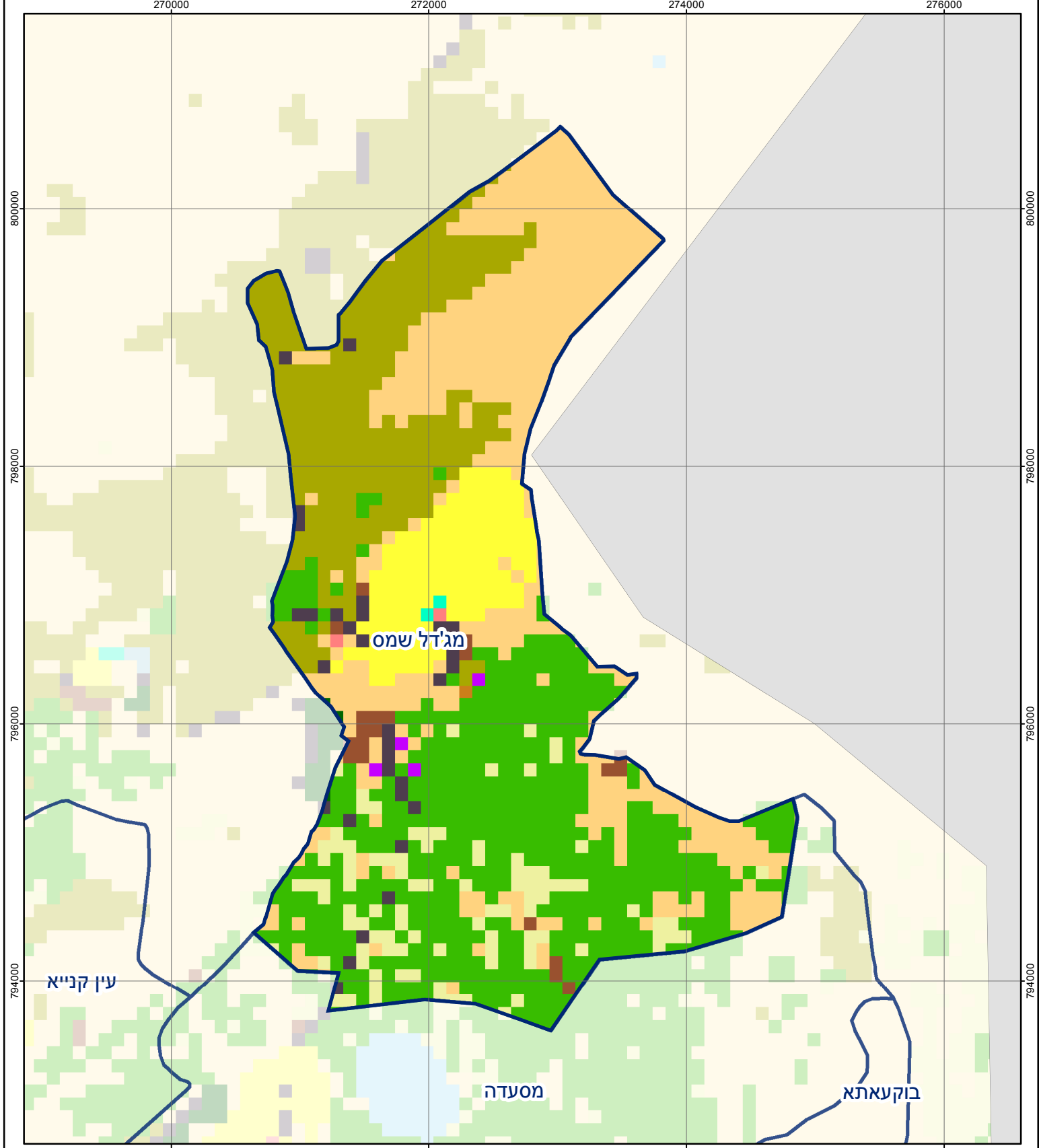
חיוב ארנונה* לפי סוג נכס (2015 ו-2016)

סה"כ חיוב באלפי ש"ח		שטחים באלפי מ"ר		סוג הנכס
2016	2015	2016	2015	
14,569	23,280	2,801.9	3,037.5	סך הכל
10,564	17,628	316.8	485.6	מגורים
1,619	2,789	24.6	40.9	משרדים, שירותים ומסחר
770	674	21.3	18.5	תעשייה ומלאכה
206	217	0.4	0.4	בנקים וחברות ביטוח
74	158	2.0	4.3	בתי מלון
510	352	48.1	83.5	חניונים
103	155	16.7	55.5	קרקע תפוסה
..	-	-	-	קרקע תפוסה במפעל עתיר שטח
94	94	2,362.4	2,331.8	קרקע חקלאית
-	-	-	-	מבנה חקלאי
631	1,213	9.6	17.2	יתר סוגי הנכסים

* חיובי ארנונה מתייחסים לנתונים בתחילת שנה, ואינם כוללים את השינויים בסכומי המס בשל הצמדה ואת הגידול הטבעי שחל במהלך השנה כתוצאה מתוספת נכסים.

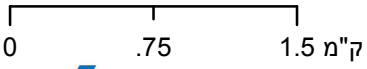
גביית ארנונה - 2016

5,217	אלפי ש"ח	למגורים
-0.5	% שינוי ראלי לעומת 2015	
8.3	יחס גבייה ב-% לכלל החיובים	
2,387	אלפי ש"ח	לא למגורים



מגדל שמוס

סוג רשות: מועצה מקומית
 סמל יישוב: 4201



מפת התמצאות



שימושי קרקע:		
כרייה וחציבה	מסחר ומגורים במרכז עירוני	חינוך והשכלה
גופי מים	תחבורה	בריאות ורווחה
גינות לנוי פארק ציבורי	מסחר ומשרדים	שירותי דת
יער וחורש	תעשייה	חירום והצלה
מטעים	מכלולי תשתית	שירותי מנהל ציבורי
גידולי שדה	שירות לציבור ללא אפיון	בתי עלמין
שיחים בתה ועשבוני	מגורים	תרבות פנאי וספורט
קרקע וסלע	מבנים חקלאיים	מלונאות ואירוח כפרי