

2016

מזכרת בתיה

כללי

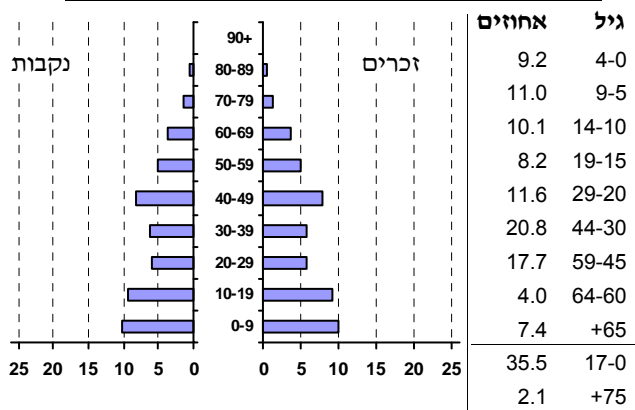
אחוזים	אלפים	קבוצת אוכלוסייה ודת
100.0	13.4	סך הכל
100.0		יהודים ואחרים
98.7		יהודים

סמל: 0028 מחוז: המרכז
 מעמד מוניציפלי: מועצה מקומית
 שנת קבלת מעמד מוניציפלי: 1952
 מספר חברי מועצה: 11
 סמל ושם ועדת תכנון ובנייה: 453 זמורה
 מרחק מגבול מחוז תל אביב (2015) (ק"מ): 19.7
 מרחב ימי, רשויות הגובלות בחוף הים: 0

דמוגרפיה

אחוז גידול האוכלוסייה (לעומת שנה קודמת) 5.7
 לידות חי 224
 פטירות 27
 ריבוי טבעי - סך הכל 197
 שיעור לאלף תושבים 2016-2015 15.1
 פטירות תינוקות (ממוצע 2016-2012) 0.2
 שיעור לאלף לידות חי 2016-2012 ..
 מאזן הגירה - סך הכל 559
 עולים בהשתקעות ראשונה 9
 גיל (אחוזים): 17-0 55.6
 44-18 22.2
 64-45 11.1
 +65 11.1
 אחוז עולי 1990+ מסך האוכלוסייה 7.0

אוכלוסייה סוף 2016 - סך הכל (אלפים) 13.4
 זכרים 6.6
 נקבות 6.8
 יחס תלות (לאסף תושבים בלתי תלויים) 848
 התפלגות אוכלוסייה, לפי גיל ומין (אחוזים):



הגירה פנימית, לפי מין וגיל

גיל				מין		סך הכל	
+65	64-30	29-15	עד 14	נקבות	זכרים		
36	387	99	354	460	416	876	נכנסים
16	150	97	74	147	190	337	יוצאים

שכר ורווחה

מקבלי קצבאות בגין ילדים (סוף שנה)				מקבלי:	
מספר ילדים במשפחה				98	דמי אבטלה - סך הכל (ממוצע חודשי)
+5	4-3	2-1	סך הכל	38	מזה: גברים
				..	הכשרה מקצועית
33	581	862	1,476	41	גיל ממוצע (לא כולל חיילים)
173	1,894	1,300	3,367	166	דמי אבטלה ממוצעים ליום (ש"ח)
נתוני 2015					
שכר חודשי ממוצע של שכיר במשך השנה					
% שינוי ראלי לעומת שנה קודמת		ש"ח		985	קצבאות זקנה ושאימים (סוף שנה)
7.2		13,128	סך הכל	16.9	מזה: אחוז מקבלי השלמת הכנסה
7.6		16,759	גברים	100	גמלת הבטחת הכנסה (נפשות, במשך השנה)
4.5		9,605	נשים	121	גמלאות (סוף שנה): סיעוד
מספר השכירים				221	נכות כללית
27.4	אחוז השכירים המשתכרים עד שכר מינימום			45	ניידות
0.4370	מדד אי-השוויון - שכירים (מדד גיני, 0 שוויון מלא)			49	נכות מעבודה ותלויים
530	מספר העצמאים			מבוטחים בקופות חולים	
11,602	הכנסה חודשית ממוצעת של עצמאי במשך השנה (ש"ח)			13,781	סך הכל (סוף שנה)
-0.1	אחוז שינוי ראלי לעומת שנה קודמת			52.7	באחוזים: כללית
36.0	אחוז העצמאים המשתכרים עד מחצית השכר הממוצע			26.7	מכבי
				19.2	מאוחדת
				1.5	לאומית

2016

מזכרת בתיה

מים

צריכה ביתית (וכל צריכה אחרת), לפי ייעוד			1,029	תקבולים (אלפי מ"ק)
מ"ק לנפש	אחוז	אלפי מ"ק	55	פחת (אלפי מ"ק)
72.3	100.0	970	5.4	אחוז הפחת מסך כל תקבולי המים
סך הכל				צריכה, לפי ייעוד
59.6	82.5	800		
4.2	5.8	56	אחוז מסך הכל	אלפי מ"ק
5.4	7.5	73	100.0	974
0.8	1.2	11	99.5	970
1.4	1.9	19	0.5	5

בנייה ודירור

חינוך

גמר בנייה	התחלת בנייה	שטח - סך הכל (אלפי מ"ר)	ילדים בגנים של משרד החינוך תשע"ו 2015/16				
19.0	27.2	מזה: למגורים (אלפי מ"ר)	גיל 6	גיל 5	גיל 4	גיל 3	סך הכל
16.0	24.7	מספר דירות	25	295	278	213	811
83	138	מספר דירות למגורים לפי מרשם מבנים ודירות	תמוצע תלמידים לכיתה	תלמידים	כיתות	בתי ספר	תשע"ו 2015/16
3,744			30	3,014	101	6	סך הכל
5,617		כלי רכב מנועיים - סך הכל	30	1,796	60	5	יסודי (כולל מיוחד)
4,952		מזה: מכוניות פרטיות	30	1,218	41	..	על-יסודי
6.3		גיל ממוצע של מכוניות פרטיות (שנים)	32	636	20	..	חטיבת ביניים
7		תאונות דרכים עם נפגעים (ת"ד) - סך הכל	28	582	21	..	תיכון
0.5		שיעור ל-1,000 תושבים	זכאים לתעודת בגרות מבין תלמידי כיתות יב (אחוזים):				סך הכל
1.3		שיעור ל-1,000 כלי רכב	82.6	עמדו בדרישות הסף של האוניברסיטאות			78.9

תחבורה

שימושי קרקע 2013

פסולת מוצקה ביתית, מסחרית וגזם (ק"ג ליום לנפש)	אחוז	קמ"ר	סך הכל שטח שיפוט מגורים
1.7	100.0	7.19	חינוך והשכלה
30.0	18.4	1.32	בריאות ורווחה
	1.5	0.11	שירותים ציבוריים
	-	-	תרבות, פנאי, נופש וספורט
	0.4	0.03	מסחר ומשרדים
	0.6	0.04	תעשייה
	0.6	0.04	תשתית ותחבורה
	-	-	מבנים חקלאיים
	2.5	0.18	גינון לנוי פארק ציבורי
	1.7	0.12	יער וחורש
	0.4	0.03	מטעים
	-	-	גידול שדה
	16.6	1.19	שטח פתוח אחר
	40.9	2.94	
	16.4	1.19	
	8,485		צפיפות אוכלוסייה לשטח בנוי למגורים (נפשות לקמ"ר)
	11.2		אוכלוסייה סוף 2013 - סך הכל (אלפים)

פסולת

שטח וצפיפות

2016

מזכרת בתיה

מדד פריפריאליות 2015

6	אשכול: (מ-1 עד 10, 1 הפריפריאלי ביותר)
1.039	ערך מדד:
206	דירוג: (מ-1 עד 255, 1 הפריפריאלי ביותר)
	דירוג לפי מרכיבי המדד:
205	מדד נגישות פוטנציאלית: (מ-1 עד 255, 1 הנגישות הנמוכה ביותר)
202	קרבה לגבול מחוז תל אביב: (מ-1 עד 255, 1 המרוחק ביותר)

מדד חברתי-כלכלי 2013

8	אשכול: (מ-1 עד 10, 1 הנמוך ביותר)
1.192	ערך מדד:
222	דירוג: (מ-1 עד 255, 1 הנמוך ביותר)

מדד קומפקטיות 2006

1	אשכול: (מ-1 עד 10, 1 הקומפקטי ביותר)
7	דירוג: (מ-1 עד 197, 1 הקומפקטי ביותר)
-1.543	ציון תקן:

אפיון טופוגרפי 2006

מדד טופוגרפיה: ממוצע ציוני תקן של (א) ו-(ב)			(ב) שיפוע ממוצע, במעלות			(א) סטיית התקן של הגבהים מעל פני הים			גובה מעל פני הים, במטרים			
אשכול ⁽²⁾	דירוג ⁽¹⁾	ערך	דירוג ⁽¹⁾	ציון תקן	ערך	דירוג ⁽¹⁾	ציון תקן	ערך	ממוצע הגבהים	טווח הגבהים	מקסימלי	מינימלי
2	14	-1.00	23	-1.11	1.4	16	-0.89	5.4	60	24	74	50

(1) מ-1 עד 197, 1 השטוח ביותר.

(2) מ-1 עד 10, 1 השטוח ביותר.

2016

מזכרת בתיה

נתוני ביצוע תקציב הרשות

% שינוי ראלי לעומת 2015	אלפי ש"ח	הוצאות	% שינוי ראלי לעומת 2015	אלפי ש"ח	הכנסות
-1.7	106,781	סך כולל	28.0	121,525	סך כולל
3.8	68,709	<u>תקציב רגיל - סך הכל</u>	5.0	66,378	<u>תקציב רגיל - סך הכל</u>
		מזה: <u>לפי ייעוד</u>			מזה: <u>לפי ייעוד</u>
12.8	25,348	חינוך	15.2	18,139	חינוך
11.4	6,458	רווחה	6.6	4,657	רווחה
-	-	רכישת מים	-86.0	15	מפעל מים
		<u>לפי סוג:</u>			<u>לפי מקור:</u>
6.4	21,825	עלות עבודה - סך הכל	2.1	44,013	עצמיות - סך הכל
17.2	11,086	מזה: חינוך	8.1	28,852	מזה: ארנונה (גבייה)
7.1	1,321	רווחה	13.6	3,173	חינוך
3.7	31,836	הוצאות לפעולות	19.1	141	רווחה
-7.2	1,621	פירעון מלוות	11.2	22,365	השתתפות ממשלה - סך הכל
-17.5	216	הוצאות מימון	7.3	2,721	מזה: מענק כללי לאיזון
..	749	העברות והוצאות חד-פעמיות (כולל כיסוי גירעון מצטבר)	-	-	העברות והכנסות חד-פעמיות לכיסוי גירעון מצטבר
-3.4	12,462	כלליות, השתתפויות והעברות	-	-	מלווה לאיזון
-10.2	38,072	<u>תקציב בלתי רגיל - סך הכל</u>	74.0	55,147	<u>תקציב בלתי רגיל - סך הכל</u>
13.2	35,641	עבודות פיתוח	-	-	מזה: השתתפות בעלי נכסים
-	-	העברת מלוות	..	17,700	השתתפות משרדי ממשל
-77.7	2,431	אחר	-	5,000	מלוות
-21,452	מצטבר בסוף שנה	-2,331	תקציבי שנת	(אלפי ש"ח)	עודף/גירעון בתקציב הרגיל

חיוב ארנונה* לפי סוג נכס (2015 ו-2016)

סה"כ חיוב באלפי ש"ח		שטחים באלפי מ"ר		סוג הנכס
2016	2015	2016	2015	
32,038	29,019	3,999.6	3,974.6	סך הכל
24,993	21,931	506.6	463.7	מגורים
2,762	2,792	22.4	23.3	משרדים, שירותים ומסחר
960	972	13.8	14.0	תעשייה ומלאכה
308	305	0.4	0.4	בנקים וחברות ביטוח
-	-	-	-	בתי מלון
20	20	0.8	0.8	חניונים
1,288	1,371	176.4	178.7	קרקע תפוסה
..	-	-	-	קרקע תפוסה במפעל עתיר שטח
170	164	3,038.8	3,055.4	קרקע חקלאית
587	526	16.6	15.1	מבנה חקלאי
950	938	223.8	223.3	יתר סוגי הנכסים

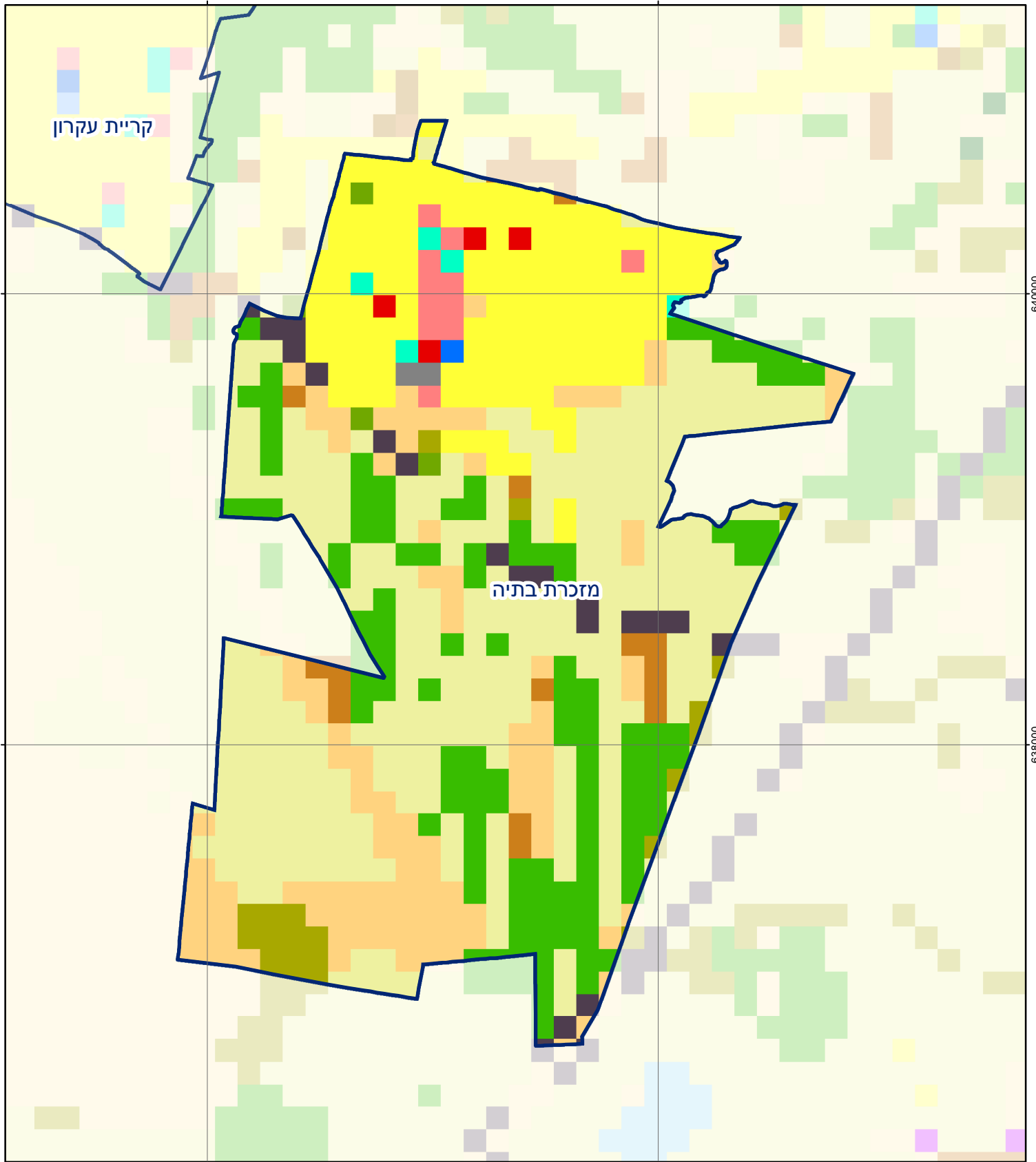
* חיובי ארנונה מתייחסים לנתונים בתחילת שנה, ואינם כוללים את השינויים בסכומי המס בשל הצמדה ואת הגידול הטבעי שחל במהלך השנה כתוצאה מתוספת נכסים.

גביית ארנונה - 2016

למגורים	אלפי ש"ח	22,908
% שינוי ראלי לעומת 2015	9.3	
יחס גבייה ב-% לכלל החיובים	98.1	
לא למגורים	אלפי ש"ח	5,944

184000

186000



184000

186000

מזכרת בתיה

סוג רשות: מועצה מקומית

סמל יישוב: 0028

0 325 650 מטרים



הלשכה המרכזית לסטטיסטיקה
Central Bureau of Statistics
دائرة الإحصاء المركزية

מפת התמצאות



שימושי קרקע:			
כרייה וחציבה	מסחר ומגורים במרכז עירוני	חינוך והשכלה	בריאות ורווחה
גופי מים	תחבורה	שירותי דת	חירום והצלה
גינות לנוי פארק ציבורי	מסחר ומשרדים	שירותי מנהל ציבורי	בתי עלמין
יער וחורש	תעשייה	שירותי מנהל ציבורי	תרבות פנאי וספורט
מטעים	מכלולי תשתית	שירותי מנהל ציבורי	מלונאות ואירוח כפרי
גידולי שדה	שירות לציבור ללא אפיון	שירותי מנהל ציבורי	
שיחים בתה ועשבוני	מגורים	שירותי מנהל ציבורי	
קרקע וסלע	מבנים חקלאיים	שירותי מנהל ציבורי	