

2016

מצפה רמון

כללי

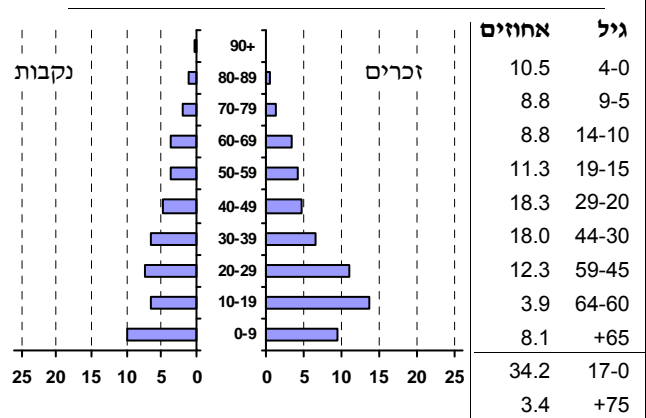
| אחוזים | אלפים | קבוצת אוכלוסייה ודת |
|--------|-------|---------------------|
| 100.0 | 5.1 | סך הכל |
| 96.4 | | יהודים ואחרים |
| 88.6 | | יהודים |

סמל: 0099 מחוז: הדרום
 מעמד מוניציפלי: מועצה מקומית
 שנת קבלת מעמד מוניציפלי: 1964
 מספר חברי מועצה: 9
 סמל ושם ועדת תכנון ובנייה: 613 מצפה רמון
 מרחק מגבול מחוז תל אביב (2015) (ק"מ): 170.2
 מרחב ימי, רשויות הגובלות בחוף הים: 0

דמוגרפיה

אחוז גידול האוכלוסייה (לעומת שנה קודמת) 2.5
 לידות חי 143
 פטירות 23
 ריבוי טבעי - סך הכל 120
 שיעור לאלף תושבים 2016-2015 23.7
 פטירות תינוקות (ממוצע 2016-2012) 0.4
 שיעור לאלף לידות חי 2016-2012 ..
 מאזן הגירה - סך הכל -47
 עולים בהשתקעות ראשונה 18
 גיל (אחוזים): 17-0 0.0
 44-18 38.9
 64-45 33.3
 +65 27.8
 אחוז עולי 1990+ מסך האוכלוסייה 17.2

אוכלוסייה סוף 2016 - סך הכל (אלפים) 5.1
 זכרים 2.8
 נקבות 2.3
 יחס תלות (לאסף תושבים בלתי תלויים) 905



הגירה פנימית, לפי מין וגיל

| גיל | | | | מין | | סך הכל | |
|-----|-------|-------|-------|-------|-------|--------|--------|
| +65 | 64-30 | 29-15 | עד 14 | נקבות | זכרים | | |
| 7 | 106 | 138 | 65 | 151 | 165 | 316 | נכנסים |
| 13 | 141 | 112 | 115 | 176 | 205 | 381 | יוצאים |

שכר ורווחה

| מקבלי קצבאות בגין ילדים (סוף שנה) | | | | מקבלי: | |
|--|--|-------|--------|----------------------|-------------------------------------|
| מספר ילדים במשפחה | | | | 56 | דמי אבטלה - סך הכל (ממוצע חודשי) |
| +5 | 4-3 | 2-1 | סך הכל | 19 | מזה: גברים |
| | | | | - | הכשרה מקצועית |
| 112 | 269 | 541 | 922 | 42 | גיל ממוצע (לא כולל חיילים) |
| 677 | 899 | 788 | 2,364 | 102 | דמי אבטלה ממוצעים ליום (ש"ח) |
| נתוני 2015 | | | | | |
| שכר חודשי ממוצע של שכיר במשך השנה | | | | | |
| % שינוי ראלי לעומת שנה קודמת | | ש"ח | | 470 | קצבאות זקנה ושאימים (סוף שנה) |
| 13.1 | | 7,141 | סך הכל | 41.5 | מזה: אחוז מקבלי השלמת הכנסה |
| 18.6 | | 9,162 | גברים | 291 | גמלת הבטחה הכנסה (נפשות, במשך השנה) |
| 0.6 | | 4,985 | נשים | 89 | גמלאות (סוף שנה): סיעוד |
| מספר השכירים | | | | 205 | נכות כללית |
| אחוז השכירים המשתכרים עד שכר מינימום | | | | 29 | ניידות |
| 0.4035 | מדד אי-השוויון - שכירים (מדד גיני, 0 שוויון מלא) | | | 17 | נכות מעבודה ותלויים |
| 133 | מספר העצמאים | | | מבוטחים בקופות חולים | |
| 8,559 | הכנסה חודשית ממוצעת של עצמאי במשך השנה (ש"ח) | | | 4,835 | סך הכל (סוף שנה) |
| 26.9 | אחוז שינוי ראלי לעומת שנה קודמת | | | 65.9 | באחוזים: כללית |
| 53.4 | אחוז העצמאים המשתכרים עד מחצית השכר הממוצע | | | 32.2 | מכבי |
| | | | | 1.4 | מאוחדת |
| | | | | 0.5 | לאומית |

2016

מצפה רמון

מים

| צריכה ביתית (וכל צריכה אחרת), לפי ייעוד | | | תקבולים (אלפי מ"ק) | |
|---|-------|----------|---|----------------|
| מ"ק לנפש | אחוז | אלפי מ"ק | 667 | פחת (אלפי מ"ק) |
| 116.1 | 100.0 | 595 | 73 | 10.9 |
| סך הכל | | | אחוז הפחת מסך כל תקבולי המים צריכה, לפי ייעוד | |
| 44.6 | 38.4 | 229 | אחוז מסך הכל | אלפי מ"ק |
| 6.9 | 5.9 | 35 | 100.0 | 595 |
| 16.1 | 13.9 | 83 | 100.0 | 595 |
| 6.3 | 5.4 | 32 | - | - |
| 2.4 | 2.0 | 12 | - | - |

בנייה ודירור

חינוך

| גמר בנייה | התחלת בנייה | שטח - סך הכל (אלפי מ"ר) | ילדים בגנים של משרד החינוך תשע"ו 2015/16 | | | | |
|-----------|-------------|--|---|---------|-------|---------|--------------------|
| 8.4 | 0.1 | מזה: למגורים (אלפי מ"ר) | גיל 6 | גיל 5 | גיל 4 | גיל 3 | סך הכל |
| 8.2 | 0.1 | מספר דירות | 16 | 105 | 100 | 95 | 316 |
| 63 | - | מספר דירות למגורים לפי מרשם מבנים ודירות | תשע"ו 2015/16 | | | | |
| 1,925 | | | תמוצע תלמידים לכיתה | תלמידים | כיתות | בתי ספר | סך הכל |
| | | | 19 | 1,101 | 58 | 6 | יסודי (כולל מיוחד) |
| | | | 16 | 627 | 39 | 4 | על-יסודי |
| | | | 25 | 474 | 19 | 3 | חטיבת ביניים |
| | | | 26 | 128 | 5 | .. | תיכון |
| | | | 25 | 346 | 14 | .. | |
| | | | זכאים לתעודת בגרות מבין תלמידי כיתות יב (אחוזים): | | | | |
| | | | סך הכל 63.5 | | | | |
| | | | עמדו בדרישות הסף של האוניברסיטאות 53.8 | | | | |

תחבורה

| | |
|-------|---------------------------------------|
| 1,368 | כלי רכב מנועיים - סך הכל |
| 1,131 | מזה: מכונות פרטיות |
| 7.7 | גיל ממוצע של מכונות פרטיות (שנים) |
| - | תאונות דרכים עם נפגעים (ת"ד) - סך הכל |
| - | שיעור ל-1,000 תושבים |
| - | שיעור ל-1,000 כלי רכב |

פסולת

שימושי קרקע 2013

| פסולת מוצקה ביתית, מסחרית וגזם (ק"ג ליום לנפש) | אחוז | קמ"ר | סך הכל שטח שיפוט |
|--|-------|--|--------------------------|
| 2.0 | 100.0 | 77.07 | מגורים |
| 4.7 | 0.9 | 0.72 | חינוך והשכלה |
| | 0.1 | 0.08 | בריאות ורווחה |
| | - | 0.02 | שירותים ציבוריים |
| | - | 0.03 | תרבות, פנאי, נופש וספורט |
| | 0.3 | 0.20 | מסחר ומשרדים |
| | - | 0.02 | תעשייה |
| | 0.5 | 0.41 | תשתית ותחבורה |
| | 0.6 | 0.49 | מבנים חקלאיים |
| | - | - | גינון לנוי פארק ציבורי |
| | - | 0.03 | יער וחורש |
| | 0.1 | 0.06 | מטעים |
| | - | 0.01 | גידול שדה |
| | 0.7 | 0.51 | שטח פתוח אחר |
| | 96.8 | 74.49 | |
| | 6,944 | צפיפות אוכלוסייה לשטח בנוי למגורים (נפשות לקמ"ר) | |
| | 5.0 | צפיפות אוכלוסייה סוף 2013 - סך הכל (אלפים) | |

שטח וצפיפות

| | |
|-------|---------------|
| 76.77 | שטח (קמ"ר): |
| 66.7 | צפיפות לקמ"ר: |

2016

מצפה רמון

מדד פריפריאליות 2015

| | |
|--------|--|
| 2 | אשכול: (מ-1 עד 10, 1 הפריפריאלי ביותר) |
| -1.514 | ערך מדד: |
| 5 | דירוג: (מ-1 עד 255, 1 הפריפריאלי ביותר) |
| 3 | מדד נגישות פוטנציאלית: (מ-1 עד 255, 1 הנגישות הנמוכה ביותר) |
| 9 | קרבה לגבול מחוז תל אביב: (מ-1 עד 255, 1 המרוחק ביותר) |

מדד חברתי-כלכלי 2013

| | |
|--------|------------------------------------|
| 3 | אשכול: (מ-1 עד 10, 1 הנמוך ביותר) |
| -0.575 | ערך מדד: |
| 86 | דירוג: (מ-1 עד 255, 1 הנמוך ביותר) |

מדד קומפקטיות 2006

| | |
|-------|---------------------------------------|
| 8 | אשכול: (מ-1 עד 10, 1 הקומפקטי ביותר) |
| 173 | דירוג: (מ-1 עד 197, 1 הקומפקטי ביותר) |
| 1.207 | ציון תקן: |

אפיון טופוגרפי 2006

| מדד טופוגרפיה: ממוצע ציוני תקן של (א) ו-(ב) | | | (ב) שיפוע ממוצע, במעלות | | | (א) סטיית התקן של הגבהים מעל פני הים | | | גובה מעל פני הים, במטרים | | | |
|---|----------------------|-------|-------------------------|----------|-----|---|----------|------|--------------------------|-------------|---------|---------|
| אשכול ⁽²⁾ | דירוג ⁽¹⁾ | ערך | דירוג ⁽¹⁾ | ציון תקן | ערך | דירוג ⁽¹⁾ | ציון תקן | ערך | ממוצע הגבהים | טווח הגבהים | מקסימלי | מינימלי |
| 5 | 103 | -0.07 | 100 | -0.15 | 4.6 | 126 | 0.01 | 29.1 | 835 | 256 | 867 | 611 |

(1) מ-1 עד 197, 1 השטוח ביותר.

(2) מ-1 עד 10, 1 השטוח ביותר.

2016

מצפה רמון

נתוני ביצוע תקציב הרשות

| הכנסות | אלפי ש"ח | % שינוי ראלי לעומת 2015 | הוצאות | אלפי ש"ח | % שינוי ראלי לעומת 2015 |
|--|----------|-------------------------|--|----------|-------------------------|
| סך כולל | 79,611 | 16.0 | סך כולל | 73,192 | 0.8 |
| <u>תקציב רגיל - סך הכל</u> | 60,886 | 10.8 | <u>תקציב רגיל - סך הכל</u> | 60,920 | 7.4 |
| מזה: <u>לפי ייעוד</u> | | | מזה: <u>לפי ייעוד</u> | | |
| חינוך | 15,792 | 9.2 | חינוך | 19,998 | 9.2 |
| רווחה | 4,694 | 5.6 | רווחה | 6,139 | 3.0 |
| מפעל מים | 50 | -73.1 | רכישת מים | - | - |
| <u>לפי מקור:</u> | | | <u>לפי סוג:</u> | | |
| עצמיות - סך הכל | 35,607 | 9.8 | עלות עבודה - סך הכל | 23,986 | 9.9 |
| מזה: ארנונה (גבייה) | 25,707 | 5.7 | מזה: חינוך | 9,677 | 12.9 |
| חינוך | 1,035 | 38.0 | רווחה | 1,136 | 1.6 |
| רווחה | 58 | -60.6 | הוצאות לפעולות | 19,518 | 8.4 |
| השתתפות ממשלה - סך הכל | 25,279 | 12.1 | פירעון מלוות | 2,078 | 2.0 |
| מזה: מענק כללי לאיזון | 2,124 | -7.2 | הוצאות מימון | 205 | 13.2 |
| העברות והכנסות חד-פעמיות | 426 | -64.1 | העברות והוצאות חד-פעמיות (כולל כיסוי גירעון מצטבר) | 1,634 | -23.0 |
| לכיסוי גירעון מצטבר | - | - | כלליות, השתתפויות והעברות | 13,499 | 7.5 |
| מלווה לאיזון | - | - | <u>תקציב בלתי רגיל - סך הכל</u> | 12,272 | -22.8 |
| <u>תקציב בלתי רגיל - סך הכל</u> | 18,725 | 37.1 | עבודות פיתוח | 9,363 | -29.7 |
| מזה: השתתפות בעלי נכסים | 25 | - | העברת מלוות | 426 | -74.8 |
| השתתפות משרדי ממשל | 2,916 | -53.4 | אחר | 2,483 | 180.4 |
| מלוות | 426 | -74.8 | | | |
| עודף/גירעון בתקציב הרגיל (אלפי ש"ח) | | | | | |
| תקציבי | | -34 | מצטבר בסוף שנה | | -7,463 |
| שנתי | | -34 | | | |

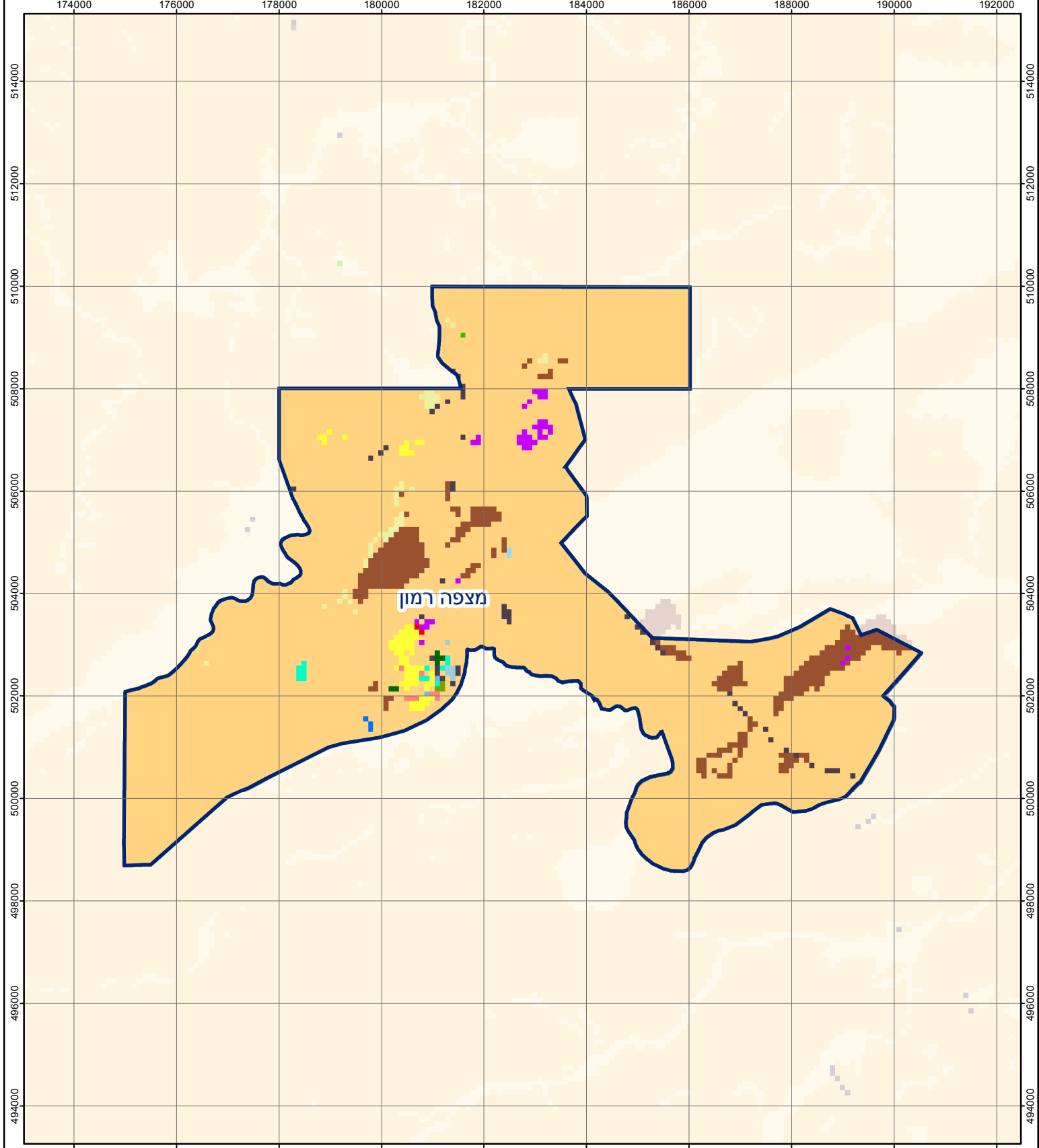
חיוב ארנונה* לפי סוג נכס (2015 ו-2016)

| סוג הנכס | שטחים באלפי מ"ר | | סה"כ חיוב באלפי ש"ח | |
|---------------------------|-----------------|---------|---------------------|--------|
| | 2015 | 2016 | 2015 | 2016 |
| סך הכל | 3,255.1 | 3,183.2 | 26,220 | 27,308 |
| מגורים | 241.2 | 244.0 | 8,730 | 9,215 |
| משרדים, שירותים ומסחר | 36.6 | 39.6 | 2,802 | 3,087 |
| תעשייה ומלאכה | 31.8 | 31.3 | 1,881 | 1,916 |
| בנקים וחברות ביטוח | 0.2 | 0.2 | 113 | 118 |
| בתי מלון | 30.8 | 32.1 | 1,793 | 1,995 |
| חניונים | - | - | - | - |
| קרקע תפוסה | 2,694.2 | 2,616.9 | 7,617 | 7,339 |
| קרקע תפוסה במפעל עתיר שטח | - | - | - | - |
| קרקע חקלאית | 174.9 | 173.7 | 19 | 19 |
| מבנה חקלאי | 1.0 | 1.0 | 14 | 15 |
| יתר סוגי הנכסים | 44.5 | 44.5 | 3,251 | 3,604 |

* חיובי ארנונה מתייחסים לנתונים בתחילת שנה, ואינם כוללים את השינויים בסכומי המס בשל הצמדה ואת הגידול הטבעי שחל במהלך השנה כתוצאה מתוספת נכסים.

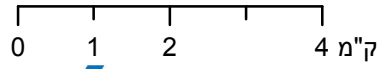
גביית ארנונה - 2016

| למגורים | אלפי ש"ח | 14,528 |
|----------------------------|----------|--------|
| % שינוי ראלי לעומת 2015 | 195.5 | |
| יחס גבייה ב-% לכלל החיובים | 86.6 | |
| לא למגורים | אלפי ש"ח | 11,179 |



מצפה רמון

סוג רשות: מועצה מקומית
 99: סמל יישוב:



מפת התמצאות



| שימושי קרקע: | | | |
|------------------------|---------------------------|---------------------|---------------|
| כרייה וחציבה | מסחר ומגורים במרכז עירוני | חינוך והשכלה | תחבורה |
| גופי מים | תעשייה | בריאות ורווחה | מסחר ומשרדים |
| גינות לנוי פארק ציבורי | מכלולי תשתית | שירותי דת | תעשייה |
| יער וחורש | שירות לציבור ללא אפיון | חירום והצלה | מגורים |
| מטעים | מגורים | שירותי מנהל ציבורי | מבנים חקלאיים |
| גידולי שדה | מבנים חקלאיים | בתי עלמין | מבנים חקלאיים |
| שיחים בתה ועשבוני | מבנים חקלאיים | תרבות פנאי וספורט | מבנים חקלאיים |
| קרקע וסלע | מבנים חקלאיים | מלונאות ואירוח כפרי | מבנים חקלאיים |