

2016

משהד

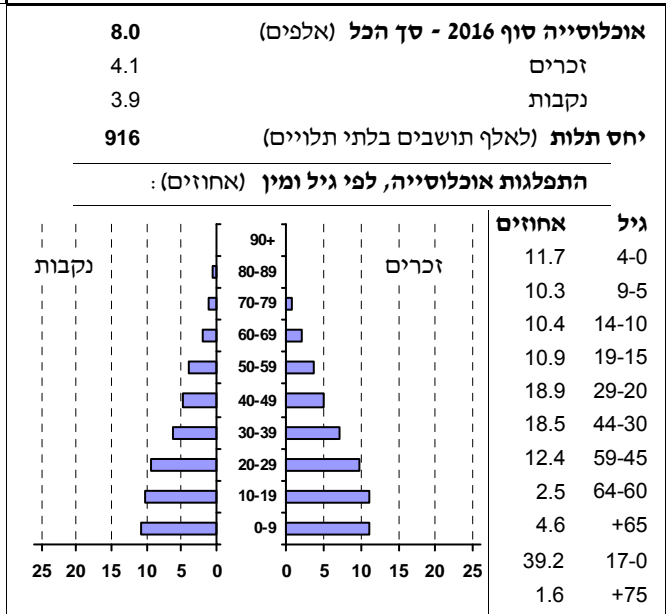
כללי

אחוזים	אלפים	קבוצת אוכלוסייה ודת
100.0	8.0	סך הכל
100.0		ערבים
100.0		מוסלמים

סמל: 0520 מחוז: הצפון  
 מעמד מוניציפלי: מועצה מקומית  
 שנת קבלת מעמד מוניציפלי: 1960  
 מספר חברי מועצה: 9  
 סמל ושם ועדת תכנון ובנייה: 257 מבוא העמקים  
 מרחק מגבול מחוז תל אביב (2015) (ק"מ): 90.5  
 מרחב ימי, רשויות הגובלות בחוף הים: 0

דמוגרפיה

1.2	אחוז גידול האוכלוסייה (לעומת שנה קודמת)
195	לידות חי
20	פטירות
175	ריבוי טבעי - סך הכל
22.1	שיעור לאלף תושבים 2016-2015
1.2	פטירות תינוקות (ממוצע 2016-2012)
(6.1)	שיעור לאלף לידות חי 2016-2012
-49	מאזן הגירה - סך הכל



הגירה פנימית, לפי מין וגיל

גיל				מין		סך הכל	
+65	64-30	29-15	עד 14	נקבות	זכרים		
-	12	25	10	33	14	47	נכנסים
-	21	38	37	67	29	96	יוצאים

שכר ורווחה

מקבלי קצבאות בגין ילדים (סוף שנה)				מקבלי:	
מספר ילדים במשפחה				39	דמי אבטלה - סך הכל (ממוצע חודשי)
+5	4-3	2-1	סך הכל	23	מזה: גברים
				-	הכשרה מקצועית
142	507	590	1,239	41	גיל ממוצע (לא כולל חיילים)
764	1,743	891	3,398	113	דמי אבטלה ממוצעים ליום (ש"ח)
<b>נתוני 2015</b>				525	קצבאות זקנה ושאימים (סוף שנה)
שכר חודשי ממוצע של שכיר במשך השנה				20.0	מזה: אחוז מקבלי השלמת הכנסה
% שינוי ראלי לעומת שנה קודמת		ש"ח		548	גמלת הבטחה הכנסה (נפשות, במשך השנה)
3.5	5,305	סך הכל		89	גמלאות (סוף שנה): סיעוד
3.8	6,111	גברים		264	נכות כללית
4.9	3,862	נשים		41	ניידות
2,762	מספר השכירים			34	נכות מעבודה ותלויים
53.5	אחוז השכירים המשתכרים עד שכר מינימום			מבוטחים בקופות חולים	
0.3570	מדד אי-השוויון - שכירים (מדד גייני, 0 שוויון מלא)			8,388	סך הכל (סוף שנה)
240	מספר העצמאים			83.6	באחוזים: כללית
8,942	הכנסה חודשית ממוצעת של עצמאי במשך השנה (ש"ח)			1.0	מכבי
10.4	אחוז שינוי ראלי לעומת שנה קודמת			9.6	מאוחדת
34.6	אחוז העצמאים המשתכרים עד מחצית השכר הממוצע			5.9	לאומית

## 2016

## משהד

## מים

צריכה ביתית (וכל צריכה אחרת), לפי ייעוד			תקבולים (אלפי מ"ק)	
מ"ק לנפש	אחוז	אלפי מ"ק	פחת (אלפי מ"ק)	
44.5	100.0	354	469	
40.6	91.3	323	101	
2.3	5.1	18	21.5	
-	-	-	אחוז הפחת מסך כל תקבולי המים צריכה, לפי ייעוד	
0.2	0.5	2	סך הכל	
0.8	1.9	7	ביתית (וכל צריכה אחרת)	
			חקלאית	
			אלפי מ"ק	מסך הכל
			368	100.0
			354	96.0
			15	4.0

## בנייה ודירור

## חינוך

גמר בנייה	התחלת בנייה	שטח - סך הכל (אלפי מ"ר)	ילדים בגנים של משרד החינוך תשע"ו/2015/16				
15.7	9.3	14.5	סך הכל	גיל 3	גיל 4	גיל 5	גיל 6
56	37	14.5	537	180	164	185	8
1,502		56	מספר דירות				
		1,502	מספר דירות למגורים לפי מרשם מבנים ודירות				
תמוצע תלמידים לכיתה	תלמידים	כיתות	בתי ספר	תשע"ו/2015/16			
25	2,107	84	6	סך הכל			
25	1,089	43	3	יסודי (כולל מיוחד)			
25	1,018	41	4	על-יסודי			
27	354	13	..	חטיבת ביניים			
24	664	28	3	תיכון			
זכאים לתעודת בגרות מבין תלמידי כיתות יב (אחוזים):							
סך הכל							
67.3							
עמדו בדרישות הסף של האוניברסיטאות							
53.6							

## תחבורה

גמר בנייה	התחלת בנייה	שטח - סך הכל (אלפי מ"ר)
15.7	9.3	14.5
56	37	14.5
1,502		56
		1,502

## פסולת

## שימושי קרקע 2013

פסולת מוצקה ביתית, מסחרית וגזם (ק"ג ליום לנפש)	אחוז	קמ"ר	סך הכל שטח שיפוט מגורים
1.2	100.0	7.24	סך הכל שטח שיפוט מגורים
34.9	15.2	1.10	חינוך והשכלה
	-	-	בריאות ורווחה
	-	-	שירותים ציבוריים
	0.1	0.01	תרבות, פנאי, נופש וספורט
	-	-	מסחר ומשרדים
	-	-	תעשייה
	1.2	0.09	תשתית ותחבורה
	-	-	מבנים חקלאיים
	-	-	גינון לנוי פארק ציבורי
	13.7	0.99	יער וחורש
	23.3	1.69	מטעים
	18.6	1.35	גידול שדה
	27.9	2.01	שטח פתוח אחר
	6,909		צפיפות אוכלוסייה לשטח בנוי למגורים (נפשות לקמ"ר)
	7.6		אוכלוסייה סוף 2013 - סך הכל (אלפים)

## שטח וצפיפות

שטח (קמ"ר):	צפיפות לקמ"ר:
7.20	1,102.7

**2016**

**משהד**

**מדד פריפריאליות 2015**

5	אשכול: (מ-1 עד 10, 1 הפריפריאלי ביותר)
0.051	ערך מדד:
126	דירוג: (מ-1 עד 255, 1 הפריפריאלי ביותר)
	<b>דירוג לפי מרכיבי המדד:</b>
152	מדד נגישות פוטנציאלית: (מ-1 עד 255, 1 הנגישות הנמוכה ביותר)
91	קרבה לגבול מחוז תל אביב: (מ-1 עד 255, 1 המרוחק ביותר)

**מדד חברתי-כלכלי 2013**

2	אשכול: (מ-1 עד 10, 1 הנמוך ביותר)
-0.985	ערך מדד:
42	דירוג: (מ-1 עד 255, 1 הנמוך ביותר)

**מדד קומפקטיות 2006**

3	אשכול: (מ-1 עד 10, 1 הקומפקטי ביותר)
70	דירוג: (מ-1 עד 197, 1 הקומפקטי ביותר)
-0.550	ציון תקן:

**אפיון טופוגרפי 2006**

מדד טופוגרפיה: ממוצע ציוני תקן של (א) ו-(ב)			(ב) שיפוע ממוצע, במעלות			(א) סטיית התקן של הגבהים מעל פני הים			גובה מעל פני הים, במטרים			
אשכול <sup>(2)</sup>	דירוג <sup>(1)</sup>	ערך	דירוג <sup>(1)</sup>	ציון תקן	ערך	דירוג <sup>(1)</sup>	ציון תקן	ערך	ממוצע הגבהים	טווח הגבהים	מקסימלי	מינימלי
8	164	0.92	172	1.31	9.5	159	0.53	43.0	336	187	410	224

(1) מ-1 עד 197, 1 השטוח ביותר.

(2) מ-1 עד 10, 1 השטוח ביותר.

2016

משהד

נתוני ביצוע תקציב הרשות

הכנסות	אלפי ש"ח	% שינוי ראלי לעומת 2015	הוצאות	אלפי ש"ח	% שינוי ראלי לעומת 2015
סך כולל	58,885	49.8	סך כולל	57,011	50.6
<u>תקציב רגיל - סך הכל</u>	48,297	28.8	<u>תקציב רגיל - סך הכל</u>	48,078	33.4
מזה: <u>לפי ייעוד</u>			מזה: <u>לפי ייעוד</u>		
חינוך	11,400	4.7	חינוך	12,816	8.2
רווחה	3,441	0.8	רווחה	4,956	5.9
מפעל מים	111	-64.9	רכישת מים	-	-
<u>לפי מקור:</u>			<u>לפי סוג:</u>		
עצמיות - סך הכל	9,932	0.1	עלות עבודה - סך הכל	13,704	5.3
מזה: ארנונה (גבייה)	4,229	-16.3	מזה: חינוך	8,187	6.8
חינוך	-	-	רווחה	937	8.2
רווחה	-	-	הוצאות לפעולות	5,534	3.6
השתתפות ממשלה - סך הכל	37,921	37.5	פירעון מלוות	5,124	12.6
מזה: מענק כללי לאיזון	14,358	36.7	הוצאות מימון	816	33.6
העברות והכנסות חד-פעמיות לכיסוי גירעון מצטבר	5,507	..	העברות והוצאות חד-פעמיות (כולל כיסוי גירעון מצטבר)	10,651	..
מלווה לאיזון	444	-	כלליות, השתתפויות והעברות	12,249	5.0
<u>תקציב בלתי רגיל - סך הכל</u>	10,588	..	<u>תקציב בלתי רגיל - סך הכל</u>	8,933	..
מזה: השתתפות בעלי נכסים	-	-	עבודות פיתוח	3,869	..
השתתפות משרדי ממשל	2,628	..	העברת מלוות	5,022	..
מלוות	5,022	..	אחר	42	-
<p>עודף/גירעון בתקציב הרגיל (אלפי ש"ח) תקציבי שנת 219 -225</p> <p>מצטבר בסוף שנה -17,032</p>					

חיוב ארנונה\* לפי סוג נכס (2015 ו-2016)

סוג הנכס	שטחים באלפי מ"ר		סה"כ חיוב באלפי ש"ח	
	2015	2016	2015	2016
סך הכל	216.2	222.2	8,053	8,375
מגורים	205.0	210.7	7,213	7,508
משרדים, שירותים ומסחר	7.3	8.0	488	549
תעשייה ומלאכה	3.3	2.8	347	313
בנקים וחברות ביטוח	-	-	-	-
בתי מלון	-	-	-	-
חניונים	-	-	-	-
קרקע תפוסה	0.7	0.7	5	5
קרקע תפוסה במפעל עתיר שטח	-	-	-	-
קרקע חקלאית	-	-	-	-
מבנה חקלאי	-	-	-	-
יתר סוגי הנכסים	0.0	0.0	-	-

\* חיובי ארנונה מתייחסים לנתונים בתחילת שנה, ואינם כוללים את השינויים בסכומי המס בשל הצמדה ואת הגידול הטבעי שחל במהלך השנה כתוצאה מתוספת נכסים.

גביית ארנונה - 2016

למגורים	אלפי ש"ח	3,746
% שינוי ראלי לעומת 2015		-15.4
יחס גבייה ב-% לכלל החיובים		25.1
לא למגורים	אלפי ש"ח	483

228000

230000

232000

742000

742000

740000

740000

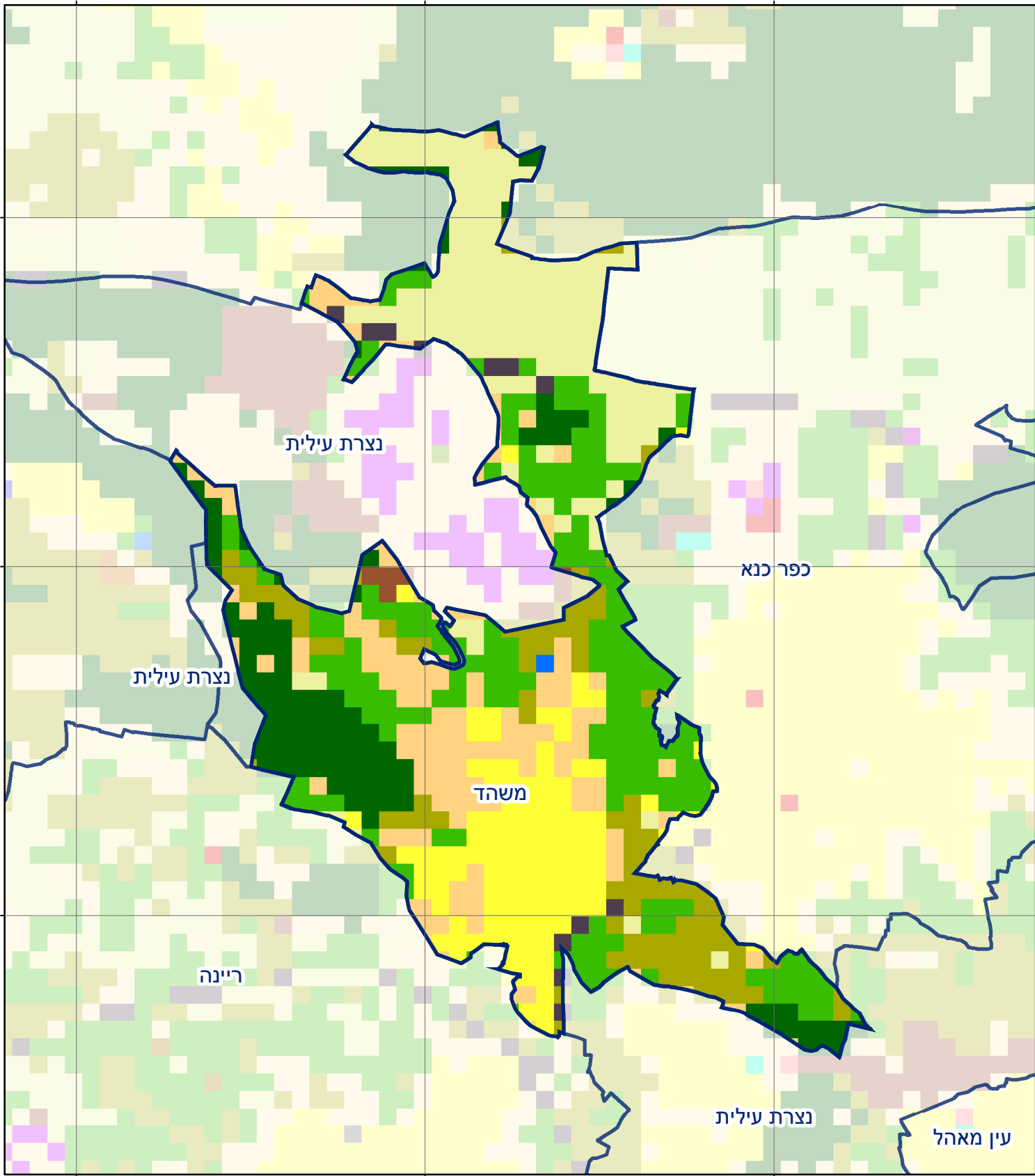
738000

738000

228000

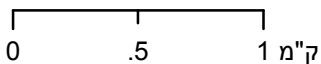
230000

232000



### משהד

סוג רשות: מועצה מקומית  
 סמל יישוב: 520



### מפת התמצאות



שימושי קרקע:	
כרייה וחציבה	מסחר ומגורים במרכז עירוני
גופי מים	תחבורה
גינות לנוי פארק ציבורי	מסחר ומשרדים
יער וחורש	תעשייה
מטעים	מכלולי תשתית
גידולי שדה	שירות לציבור ללא אפיון
שיחים בתה ועשבוני	מגורים
קרקע וסלע	מבנים חקלאיים
חינוך והשכלה	בריאות ורווחה
שירותי דת	חירום והצלה
שירותי מנהל ציבורי	בתי עלמין
תרבות פנאי וספורט	מלונאות ואירוח כפרי