

2016

סאג'ור

כללי

| אחוזים | אלפים | קבוצת אוכלוסייה ודת |
|--------|-------|---------------------|
| 100.0 | 4.1 | סך הכל |
| 100.0 | | ערבים |
| 0.1 | | מוסלמים |
| .. | | נוצרים |
| 99.9 | | דרוזים |

סמל: 0525 מחוז: הצמון
 מעמד מוניציפלי: מועצה מקומית
 שנת קבלת מעמד מוניציפלי: 1992
 מספר חברי מועצה: 9
 סמל ושם ועדת תכנון ובנייה: 260 בקעת בית הכרם
 מרחק מגבול מחוז תל אביב (2015) (ק"מ): 118.5
 מרחב ימי, רשויות הגובלות בחוף הים: 0

דמוגרפיה

אחוז גידול האוכלוסייה (לעומת שנה קודמת) 1.8

לידות חי 69

פטירות 7

ריבוי טבעי - סך הכל 62
 שיעור לאלף תושבים 2016-2015 15.3

פטירות תינוקות (ממוצע 2016-2012) ..
 שיעור לאלף לידות חי 2016-2012 -

מאזן הגירה - סך הכל 4

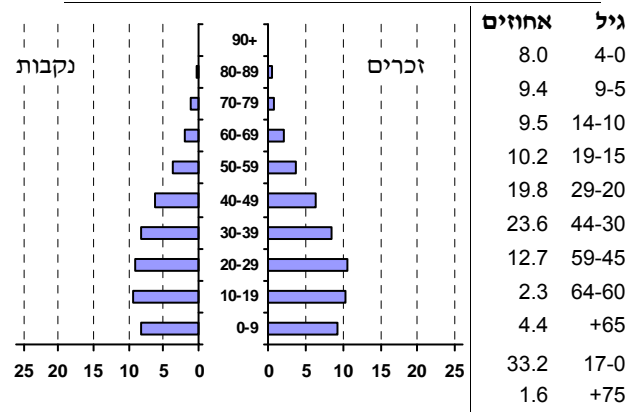
אוכלוסייה סוף 2016 - סך הכל (אלפים) 4.1

זכרים 2.1

נקבות 2.0

יחס תלות (לאלף תושבים בלתי תלויים) 709

התפלגות אוכלוסייה, לפי גיל ומין (אחוזים):



הגירה פנימית, לפי מין וגיל

| גיל | | | | מין | | סך הכל | |
|-----|-------|-------|-------|-------|-------|--------|--------|
| +65 | 64-30 | 29-15 | עד 14 | נקבות | זכרים | | |
| - | 13 | 28 | 11 | 33 | 19 | 52 | נכנסים |
| - | 13 | 30 | 5 | 37 | 11 | 48 | יוצאים |

שכר ורווחה

מקבלי קצבאות בגין ילדים (סוף שנה)

| מספר ילדים במשפחה | | | סך הכל | משפחות ילדים |
|-------------------|-----|-----|--------|--------------|
| +5 | 4-3 | 2-1 | | |
| 13 | 220 | 407 | 640 | |
| 67 | 700 | 603 | 1,370 | |

נתוני 2015

שכר חודשי ממוצע של שכיר במשך השנה

| % שינוי ראלי לעומת שנה קודמת | ש"ח | סך הכל |
|------------------------------|-------|--------|
| 16.9 | 6,906 | גברים |
| 13.7 | 8,763 | נשים |
| 13.3 | 4,298 | |

מספר השכירים 1,782
 אחוז השכירים המשתכרים עד שכר מינימום 44.7
 מדד אי-השוויון - שכירים (מדד גיני, 0 שוויון מלא) 0.3865
 מספר העצמאים 88
 הכנסה חודשית ממוצעת של עצמאי במשך השנה (ש"ח) 5,313
 אחוז שינוי ראלי לעומת שנה קודמת 6.9
 אחוז העצמאים המשתכרים עד מחצית השכר הממוצע 58.0

מקבלי:

דמי אבטלה - סך הכל (ממוצע חודשי) 28
 מזה: גברים 14
 הכשרה מקצועית -
 גיל ממוצע (לא כולל חיילים) 38
 דמי אבטלה ממוצעים ליום (ש"ח) 91
 קצבאות זקנה ושאיירים (סוף שנה) 193
 מזה: אחוז מקבלי השלמת הכנסה 13.0
 גמלת הבטחת הכנסה (נפשות, במשך השנה) 144
 גמלאות (סוף שנה): סיעוד 33
 נכות כללית 149
 ניידות 12
 נכות מעבודה ותלויים 10

מבוטחים בקופות חולים
 סך הכל (סוף שנה) 3,910
 באחוזים: כללית 30.2
 מכבי 7.6
 מאוחדת 37.1
 לאומית 25.1

2016

סאג'ור

מים

| | | | | |
|---|----------|-----|------------------------|------------------------------|
| צריכה ביתית (וכל צריכה אחרת), לפי ייעוד | | | 333 | תקבולים (אלפי מ"ק) |
| מ"ק לנפש | | | 72 | פחת (אלפי מ"ק) |
| אחוז | אלפי מ"ק | | 21.6 | אחוז הפחת מסך כל תקבולי המים |
| 63.4 | 100.0 | 259 | צריכה, לפי ייעוד | |
| סך הכל | | | | |
| מזה: למגורים | | | אחוז | אלפי מ"ק |
| 55.5 | 87.5 | 227 | מסך הכל | |
| למוסדות הרשות | | | 100.0 | 261 |
| 4.3 | 6.8 | 18 | סך הכל | |
| לגינן ציבורי | | | 99.2 | 259 |
| 0.3 | 0.4 | 1 | ביתית (וכל צריכה אחרת) | |
| למסחר ומלאכה | | | 0.8 | 2 |
| 0.9 | 1.4 | 4 | חקלאית | |
| לבנייה | | | | |
| 1.6 | 2.5 | 6 | | |

בנייה ודירור

חינוך

| | | | | | | | |
|--|-------------|---------------------------------------|---|---------|-------|---------|--------------------|
| גמר בנייה | התחלת בנייה | | ילדים בגנים של משרד החינוך תשע"ו 2015/16 | | | | |
| 2.7 | 4.0 | שטח - סך הכל (אלפי מ"ר) | גיל 6 | גיל 5 | גיל 4 | גיל 3 | סך הכל |
| 2.7 | 2.3 | מזה: למגורים (אלפי מ"ר) | 7 | 86 | 79 | 70 | 242 |
| 12 | 10 | מספר דירות | תשע"ו 2015/16 | | | | |
| מספר דירות למגורים לפי מרשם מבנים ודירות | | | ממוצע תלמידים לכיתה | תלמידים | כיתות | בתי ספר | |
| 798 | | | 24 | 763 | 32 | .. | סך הכל |
| תחבורה | | | 26 | 395 | 15 | .. | יסודי (כולל מיוחד) |
| 1,340 | | כלי רכב מנועיים - סך הכל | 22 | 368 | 17 | .. | על-יסודי |
| 1,166 | | מזה: מכונות פרטיות | 22 | 215 | 10 | .. | חטיבת ביניים |
| 7.8 | | גיל ממוצע של מכונות פרטיות (שנים) | 22 | 153 | 7 | .. | תיכון |
| 2 | | תאונות דרכים עם נפגעים (ת"ד) - סך הכל | זכאים לתעודת בגרות מבין תלמידי כיתות יב (אחוזים): | | | | |
| 0.5 | | שיעור ל-1,000 תושבים | סך הכל | | | | |
| 1.6 | | שיעור ל-1,000 כלי רכב | עמדו בדרישות הסף של האוניברסיטאות | | | | |
| | | | 60.7 | | | | |
| | | | 34.4 | | | | |

פסולת

שימושי קרקע 2013

| | | | | |
|--|------|-------|------|--------------------------|
| פסולת מוצקה ביתית, מסחרית וגזם (ק"ג ליום לנפש) | 1.0 | אחוז | קמ"ר | |
| אחוז מחזור: | 1.8 | 100.0 | 3.54 | סך הכל שטח שיפוט |
| שטח וצפיפות | | | | |
| שטח (קמ"ר): | 3.57 | 22.9 | 0.81 | מגורים |
| צפיפות לקמ"ר: | .. | 0.3 | 0.01 | חינוך והשכלה |
| | | - | - | בריאות ורווחה |
| | | 0.3 | 0.01 | שירותים ציבוריים |
| | | 0.8 | 0.03 | תרבות, פנאי, נופש וספורט |
| | | - | - | מסחר ומשרדים |
| | | - | - | תעשייה |
| | | 0.6 | 0.02 | תשתית ותחבורה |
| | | - | - | מבנים חקלאיים |
| | | - | - | גינן לנוי פארק ציבורי |
| | | - | - | יער וחורש |
| | | 19.8 | 0.70 | מטעים |
| | | 0.3 | 0.01 | גידול שדה |
| | | 55.0 | 1.95 | שטח פתוח אחר |
| צפיפות אוכלוסייה לשטח בנוי למגורים (נפשות לקמ"ר) | | | | |
| 4,815 | | | | |
| אוכלוסייה סוף 2013 - סך הכל (אלפים) | | | | |
| 3.9 | | | | |

2016

סאג'ור

מדד פריפריאליות 2015

| | |
|--------|--|
| 3 | אשכול: (מ-1 עד 10, 1 הפריפריאלי ביותר) |
| -0.512 | ערך מדד: |
| 60 | דירוג: (מ-1 עד 255, 1 הפריפריאלי ביותר) |
| 84 | דירוג לפי מרכיבי המדד: |
| 84 | מדד נגישות פוטנציאלית: (מ-1 עד 255, 1 הנגישות הנמוכה ביותר) |
| 40 | קרבה לגבול מחוז תל אביב: (מ-1 עד 255, 1 המרוחק ביותר) |

מדד חברתי-כלכלי 2013

| | |
|--------|------------------------------------|
| 3 | אשכול: (מ-1 עד 10, 1 הנמוך ביותר) |
| -0.727 | ערך מדד: |
| 78 | דירוג: (מ-1 עד 255, 1 הנמוך ביותר) |

מדד קומפקטיות 2006

| | |
|--------|---------------------------------------|
| 4 | אשכול: (מ-1 עד 10, 1 הקומפקטי ביותר) |
| 91 | דירוג: (מ-1 עד 197, 1 הקומפקטי ביותר) |
| -0.270 | ציון תקן: |

אפיון טופוגרפי 2006

| מדד טופוגרפיה: ממוצע ציוני תקן של (א) ו-(ב) | | | (ב) שיפוע ממוצע, במעלות | | | (א) סטיית התקן של הגבהים מעל פני הים | | | גובה מעל פני הים, במטרים | | | |
|---|----------------------|------|-------------------------|----------|-----|---|----------|------|--------------------------|-------------|---------|---------|
| אשכול ⁽²⁾ | דירוג ⁽¹⁾ | ערך | דירוג ⁽¹⁾ | ציון תקן | ערך | דירוג ⁽¹⁾ | ציון תקן | ערך | ממוצע הגבהים | טווח הגבהים | מקסימלי | מינימלי |
| 7 | 142 | 0.57 | 159 | 1.04 | 8.6 | 137 | 0.10 | 31.7 | 364 | 157 | 447 | 289 |

(1) מ-1 עד 197, 1 השטוח ביותר.

(2) מ-1 עד 10, 1 השטוח ביותר.

2016

סאג'ור

נתוני ביצוע תקציב הרשות

| הכנסות | אלפי ש"ח | % שינוי ראלי לעומת 2015 | הוצאות | אלפי ש"ח | % שינוי ראלי לעומת 2015 |
|---------------------------------|----------|-------------------------|--|----------|-------------------------|
| סך כולל | 41,182 | 25.6 | סך כולל | 42,216 | 27.0 |
| <u>תקציב רגיל - סך הכל</u> | 32,980 | 17.9 | <u>תקציב רגיל - סך הכל</u> | 32,958 | 17.8 |
| מזה: לפי ייעוד | | | מזה: לפי ייעוד | | |
| חינוך | 3,770 | 24.1 | חינוך | 5,761 | 27.3 |
| רווחה | 2,390 | 38.2 | רווחה | 3,489 | 30.5 |
| מפעל מים | 225 | 27.8 | רכישת מים | - | - |
| <u>לפי מקור:</u> | | | <u>לפי סוג:</u> | | |
| עצמיות - סך הכל | 7,028 | -1.8 | עלות עבודה - סך הכל | 8,980 | 7.5 |
| מזה: ארנונה (גבייה) | 2,199 | -3.6 | מזה: חינוך | 2,824 | 25.3 |
| חינוך | 43 | 87.9 | רווחה | 1,107 | 2.8 |
| רווחה | 23 | - | הוצאות לפעולות | 5,685 | 7.7 |
| השתתפות ממשלה - סך הכל | 19,869 | -4.6 | פירעון מלוות | 10,417 | .. |
| מזה: מענק כללי לאיזון | 8,589 | -11.1 | הוצאות מימון | 136 | -67.4 |
| העברות והכנסות חד-פעמיות | 1,176 | -79.8 | העברות והוצאות חד-פעמיות (כולל כיסוי גירעון מצטבר) | 1,980 | -67.7 |
| לכיסוי גירעון מצטבר | 6,083 | - | כלליות, השתתפויות והעברות | 5,760 | 10.2 |
| מלווה לאיזון | 8,202 | 70.3 | <u>תקציב בלתי רגיל - סך הכל</u> | 9,258 | 76.1 |
| <u>תקציב בלתי רגיל - סך הכל</u> | | | עבודות פיתוח | 9,152 | 178.1 |
| מזה: השתתפות בעלי נכסים | - | - | העברת מלוות | - | .. |
| השתתפות משרדי ממשל | 7,801 | 147.3 | אחר | 106 | -71.6 |
| מלוות | - | - | | | |

| | | | | |
|-------------------------------------|-------------|--------|----------------|----|
| עודף/גירעון בתקציב הרגיל (אלפי ש"ח) | תקציבי שנתי | 22 | מצטבר בסוף שנה | 22 |
| | | -6,061 | | |

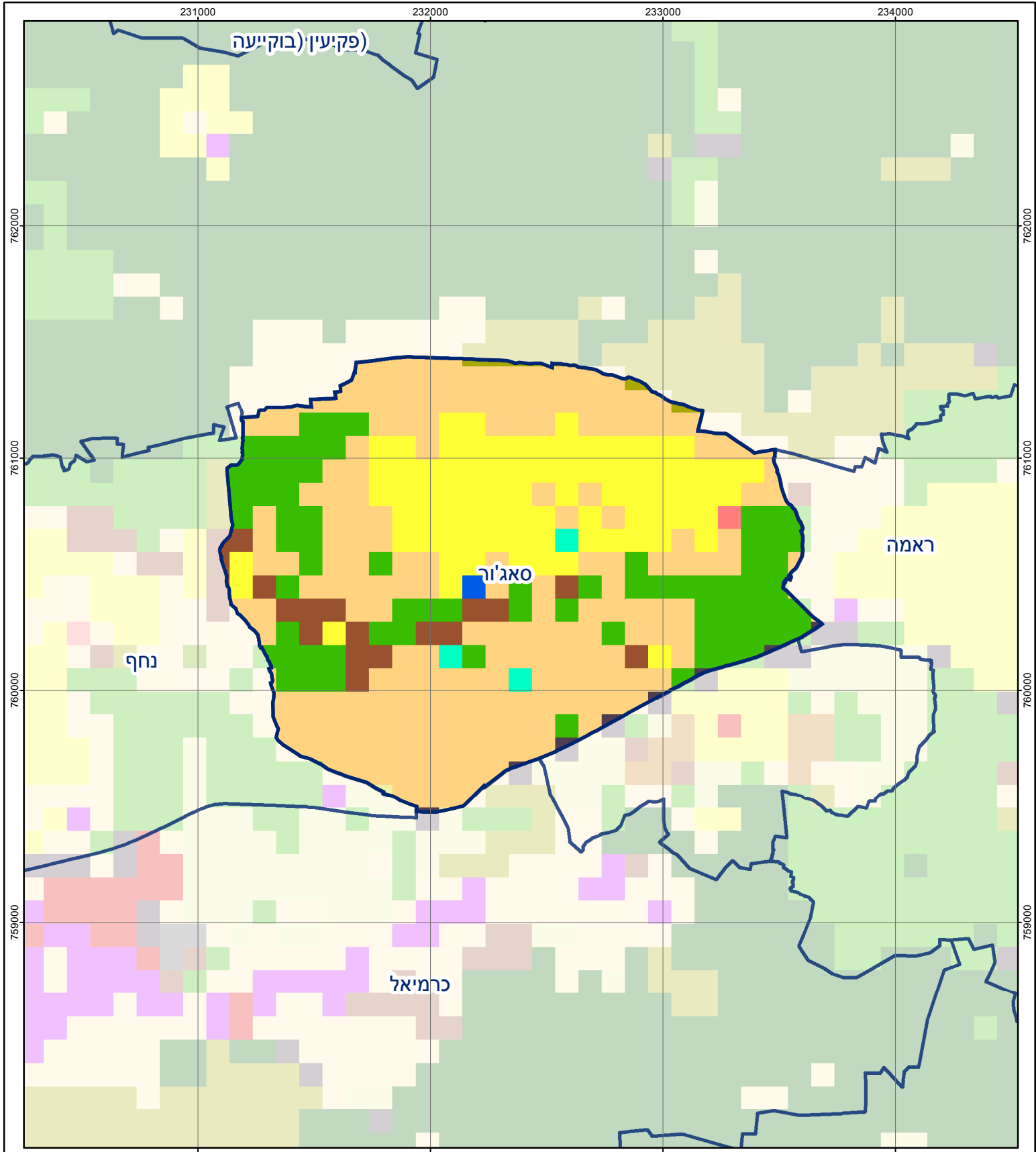
חיוב ארנונה* לפי סוג נכס (2015 ו-2016)

| סוג הנכס | שטחים באלפי מ"ר | | סה"כ חיוב באלפי ש"ח | |
|---------------------------|-----------------|-------|---------------------|-------|
| | 2015 | 2016 | 2015 | 2016 |
| סך הכל | 175.6 | 177.1 | 4,705 | 5,046 |
| מגורים | 127.3 | 135.4 | 4,247 | 4,575 |
| משרדים, שירותים ומסחר | 0.5 | 0.5 | 39 | 39 |
| תעשייה ומלאכה | 2.4 | 2.5 | 142 | 154 |
| בנקים וחברות ביטוח | - | - | - | - |
| בתי מלון | 0.1 | 0.1 | 5 | 5 |
| חניונים | 13.2 | 13.0 | 62 | 61 |
| קרקע תפוסה | 12.0 | 12.0 | 49 | 50 |
| קרקע תפוסה במפעל עתיר שטח | 3.3 | 3.3 | 17.620.0 | 17.8 |
| קרקע חקלאית | - | - | - | - |
| מבנה חקלאי | - | - | - | - |
| יתר סוגי הנכסים | 1.9 | 2.0 | 143 | 145 |

* חיובי ארנונה מתייחסים לנתונים בתחילת שנה, ואינם כוללים את השינויים בסכומי המס בשל הצמדה ואת הגידול הטבעי שחל במהלך השנה כתוצאה מתוספת נכסים.

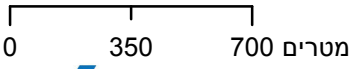
גביית ארנונה - 2016

| | | |
|------------|----------------------------|-------|
| למגורים | אלפי ש"ח | 1,984 |
| | % שינוי ראלי לעומת 2015 | -2.7 |
| לא למגורים | יחס גבייה ב-% לכלל החיובים | 72.7 |
| | אלפי ש"ח | 215 |



סאג'ור

סוג רשות: מועצה מקומית
 525 סמל יישוב:



מפת התמצאות



| שימושי קרקע: | |
|---------------------------|------------------------|
| כרייה וחציבה | חינוך והשכלה |
| גופי מים | בריאות ורווחה |
| גינות לנוי פארק ציבורי | שירותי דת |
| יער וחורש | חירום והצלה |
| מטעים | שירותי מנהל ציבורי |
| גידולי שדה | בתי עלמין |
| שיחים בתה ועשבוני | תרבות פנאי וספורט |
| קרקע וסלע | מלונאות ואירוח כפרי |
| מסחר ומגורים במרכז עירוני | מסחר ומשרדים |
| תחבורה | תעשייה |
| מכלולי תשתית | שירות לציבור ללא אפיון |
| מגורים | מבנים חקלאיים |