

2016

עומר

כללי

סמל: 0666	מחוז: הדרום
מעמד מוניציפלי:	מועצה מקומית
שנת קבלת מעמד מוניציפלי:	1974
מספר חברי מועצה:	9
סמל ושם ועדת תכנון ובנייה:	614 עומר
מרחק מגבול מחוז תל אביב (2015) (ק"מ):	92.3
מרחב ימי, רשויות הגובלות בחוף הים:	0

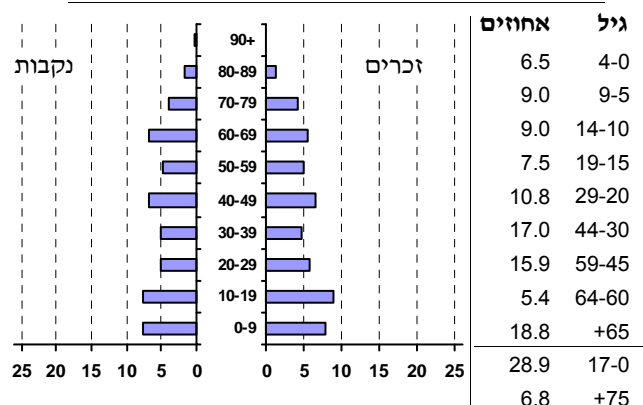
קבוצת אוכלוסייה ודת	אלפים	אחוזים
סך הכל	7.5	100.0
יהודים ואחרים		98.8
יהודים		96.9

דמוגרפיה

אוכלוסייה סוף 2016 - סך הכל (אלפים)	7.5
זכרים	3.8
נקבות	3.7
יחס תלות (לא לפי תושבים בלתי תלויים)	1,032

אחוז גידול האוכלוסייה (לעומת שנה קודמת)	2.4
לידות חי	88
פטירות	49
ריבוי טבעי - סך הכל	39
שיעור לאלף תושבים 2016-2015	5.3
פטירות תינוקות (ממוצע 2016-2012)	..
שיעור לאלף לידות חי 2016-2012	-
מאזן הגירה - סך הכל	143
עולים בהשתקעות ראשונה	7
גיל (אחוזים):	17-0
	44-18
	64-45
	+65
אחוז עולי 1990+ מסך האוכלוסייה	4.7

התפלגות אוכלוסייה, לפי גיל ומין (אחוזים):



הגירה פנימית, לפי מין וגיל

גיל				מין		סך הכל	
+65	64-30	29-15	עד 14	נקבות	זכרים		
41	187	50	159	215	222	437	נכנסים
35	141	68	63	164	143	307	יוצאים

שכר ורווחה

מקבלי				מקבלי קצבאות בגין ילדים (סוף שנה)			
				מספר ילדים במשפחה		סך הכל	
				+5	4-3	2-1	
43	דמי אבטלה - סך הכל (ממוצע חודשי)			106	367	502	975
14	מזה: גברים			704	1,201	754	2,659
..	הכשרה מקצועית			משפחות ילדים			
41	גיל ממוצע (לא כולל חיילים)						
141	דמי אבטלה ממוצעים ליום (ש"ח)			נתוני 2015			
1,371	קצבאות זקנה ושאיירים (סוף שנה)			שכר חודשי ממוצע של שכיר במשך השנה			
2.4	מזה: אחוז מקבלי השלמת הכנסה			% שינוי ראלי לעומת שנה קודמת		ש"ח	
30	גמלת הבטחת הכנסה (נפשות, במשך השנה)			6.3	15,922		סך הכל
139	גמלאות (סוף שנה): סיעוד			5.2	19,611		גברים
168	נכות כללית			3.3	12,030		נשים
49	ניידות			מספר השכירים			
66	נכות מעבודה ותלויים			3,919	אחוז השכירים המשתכרים עד שכר מינימום		
				24.8	מדד אי-השוויון - שכירים (מדד גיני, 0 שוויון מלא)		
				0.4557	מספר העצמאים		
				243	הכנסה חודשית ממוצעת של עצמאי במשך השנה (ש"ח)		
				15,485	אחוז שינוי ראלי לעומת שנה קודמת		
				-1.1	אחוז העצמאים המשתכרים עד מחצית השכר הממוצע		
				29.6			

2016

עומר

מים

צריכה ביתית (וכל צריכה אחרת), לפי ייעוד			1,200	תקבולים (אלפי מ"ק)
מ"ק לנפש	אחוז	אלפי מ"ק	150	פחת (אלפי מ"ק)
126.2	100.0	948	12.5	אחוז הפחת מסך כל תקבולי המים צריכה, לפי ייעוד
סך הכל				
מזה: למגורים			אחוז מסך הכל	אלפי מ"ק
103.7	82.2	780	100.0	1,050
למוסדות הרשות			90.3	948
8.5	6.7	64	9.7	102
לגינן ציבורי			סך הכל	
7.0	5.6	53	ביתית (וכל צריכה אחרת)	
למסחר ומלאכה			חקלאית	
4.2	3.3	31		
לבנייה				
2.7	2.2	20		

בנייה ודירור

חינוך

גמר בנייה	התחלת בנייה	שטח - סך הכל (אלפי מ"ר)	ילדים בגנים של משרד החינוך תשע"ו 2015/16				
6.0	6.8	מזה: למגורים (אלפי מ"ר)	סך הכל	גיל 3	גיל 4	גיל 5	גיל 6
6.0	6.8	מספר דירות	375	115	112	131	17
25	31	מספר דירות למגורים לפי מרשם מבנים ודירות	תשע"ו 2015/16				
2,423			תמוצע תלמידים לכיתה	תלמידים	כיתות	בתי ספר	זכאים לתעודת בגרות מבין תלמידי כיתות יב (אחוזים):
תחבורה			30	1,725	57	..	סך הכל
4,746		כלי רכב מנועיים - סך הכל	29	840	29	..	יסודי (כולל מיוחד)
4,132		מזה: מכוניות פרטיות	32	885	28	..	על-יסודי
5.6		גיל ממוצע של מכונית פרטית (שנים)	30	392	13	..	חטיבת ביניים
1		תאונות דרכים עם נפגעים (ת"ד) - סך הכל	33	493	15	..	תיכון
0.1		שיעור ל-1,000 תושבים	סך הכל				
0.2		שיעור ל-1,000 כלי רכב	83.6	עמדו בדרישות הסף של האוניברסיטאות			
			78.4				

פסולת

שימושי קרקע 2013

פסולת מוצקה ביתית, מסחרית וגזם (ק"ג ליום לנפש)	1.9	אחוז מחזור:	31.5	אחוז	קמ"ר	סך הכל שטח שיפוט מגורים
שטח וצפיפות	18.22	שטח (קמ"ר):	412.4	צפיפות לקמ"ר:	7.3	חינוך והשכלה
						בריאות ורווחה
						שירותים ציבוריים
						תרבות, פנאי, נופש וספורט
						מסחר ומשרדים
						תעשייה
						תשתית ותחבורה
						מבנים חקלאיים
						גינן לנוי פארק ציבורי
						יער וחורש
						מטעים
						גידול שדה
						שטח פתוח אחר
						צפיפות אוכלוסייה לשטח בנוי למגורים (נפשות לקמ"ר)
						אוכלוסייה סוף 2013 - סך הכל (אלפים)

2016

עומר

מדד פריפריאליות 2015

4	אשכול: (מ-1 עד 10, 1 הפריפריאלי ביותר)
ערך מדד: -0.375	
77	דירוג: (מ-1 עד 255, 1 הפריפריאלי ביותר)
דירוג לפי מרכיבי המדד:	
76	מדד נגישות פוטנציאלית: (מ-1 עד 255, 1 הנגישות הנמוכה ביותר)
87	קרבה לגבול מחוז תל אביב: (מ-1 עד 255, 1 המרוחק ביותר)

מדד חברתי-כלכלי 2013

9	אשכול: (מ-1 עד 10, 1 הנמוך ביותר)
ערך מדד: 2.008	
252	דירוג: (מ-1 עד 255, 1 הנמוך ביותר)

מדד קומפקטיות 2006

5	אשכול: (מ-1 עד 10, 1 הקומפקטי ביותר)
101	דירוג: (מ-1 עד 197, 1 הקומפקטי ביותר)
ערך מדד: -0.140	

אפיון טופוגרפי 2006

מדד טופוגרפיה: ממוצע ציוני תקן של (א) ו-(ב)			(ב) שיפוע ממוצע, במעלות			(א) סטיית התקן של הגבהים מעל פני הים			גובה מעל פני הים, במטרים			
אשכול ⁽²⁾	דירוג ⁽¹⁾	ערך	דירוג ⁽¹⁾	ציון תקן	ערך	דירוג ⁽¹⁾	ציון תקן	ערך	ממוצע הגבהים	טווח הגבהים	מקסימלי	מינימלי
2	46	-0.85	47	-1.00	1.8	48	-0.71	10.1	319	77	372	295

(1) מ-1 עד 197, 1 השטוח ביותר.

(2) מ-1 עד 10, 1 השטוח ביותר.

2016

עומר

נתוני ביצוע תקציב הרשות

הכנסות	אלפי ש"ח	% שינוי ראלי לעומת 2015	הוצאות	אלפי ש"ח	% שינוי ראלי לעומת 2015
סך כולל	97,263	-12.3	סך כולל	88,882	-14.5
<u>תקציב רגיל - סך הכל</u>	80,176	5.4	<u>תקציב רגיל - סך הכל</u>	76,285	0.5
מזה: <u>לפי ייעוד</u>			מזה: <u>לפי ייעוד</u>		
חינוך	23,060	-4.7	חינוך	28,315	-1.7
רווחה	2,397	-3.4	רווחה	3,498	1.0
מפעל מים	9,855	27.6	רכישת מים	7,305	9.5
<u>לפי מקור:</u>			<u>לפי סוג:</u>		
עצמיות - סך הכל	58,035	11.0	עלות עבודה - סך הכל	34,496	0.9
מזה: ארנונה (גבייה)	30,960	1.8	מזה: חינוך	17,972	-0.7
חינוך	4,131	5.3	רווחה	577	4.3
רווחה	65	-11.7	<u>הוצאות לפעולות</u>	30,930	1.1
<u>השתתפות ממשלה - סך הכל</u>	22,141	-6.9	<u>פירעון מלוות</u>	1,135	-2.5
מזה: מענק כללי לאיזון	-	-	<u>הוצאות מימון</u>	529	-0.4
העברות והכנסות חד-פעמיות	-	-	<u>העברות והוצאות חד-פעמיות</u>	612	-33.7
לכיסוי גירעון מצטבר	-	-	(כולל כיסוי גירעון מצטבר)	8,583	1.3
<u>מלווה לאיזון</u>	-	-	<u>כלליות, השתתפויות והעברות</u>	12,597	-55.2
<u>תקציב בלתי רגיל - סך הכל</u>	17,087	-51.0	<u>תקציב בלתי רגיל - סך הכל</u>	11,774	-56.8
מזה: השתתפות בעלי נכסים	468	-97.3	עבודות פיתוח	-	-
השתתפות משרדי ממשל	-	-	העברת מלוות	-	-
מלוות	-	-	אחר	823	-5.6
עודף/גירעון בתקציב הרגיל (אלפי ש"ח)					
תקציבי		3,891	מצטבר בסוף שנה		7,018
שנתי		3,891			

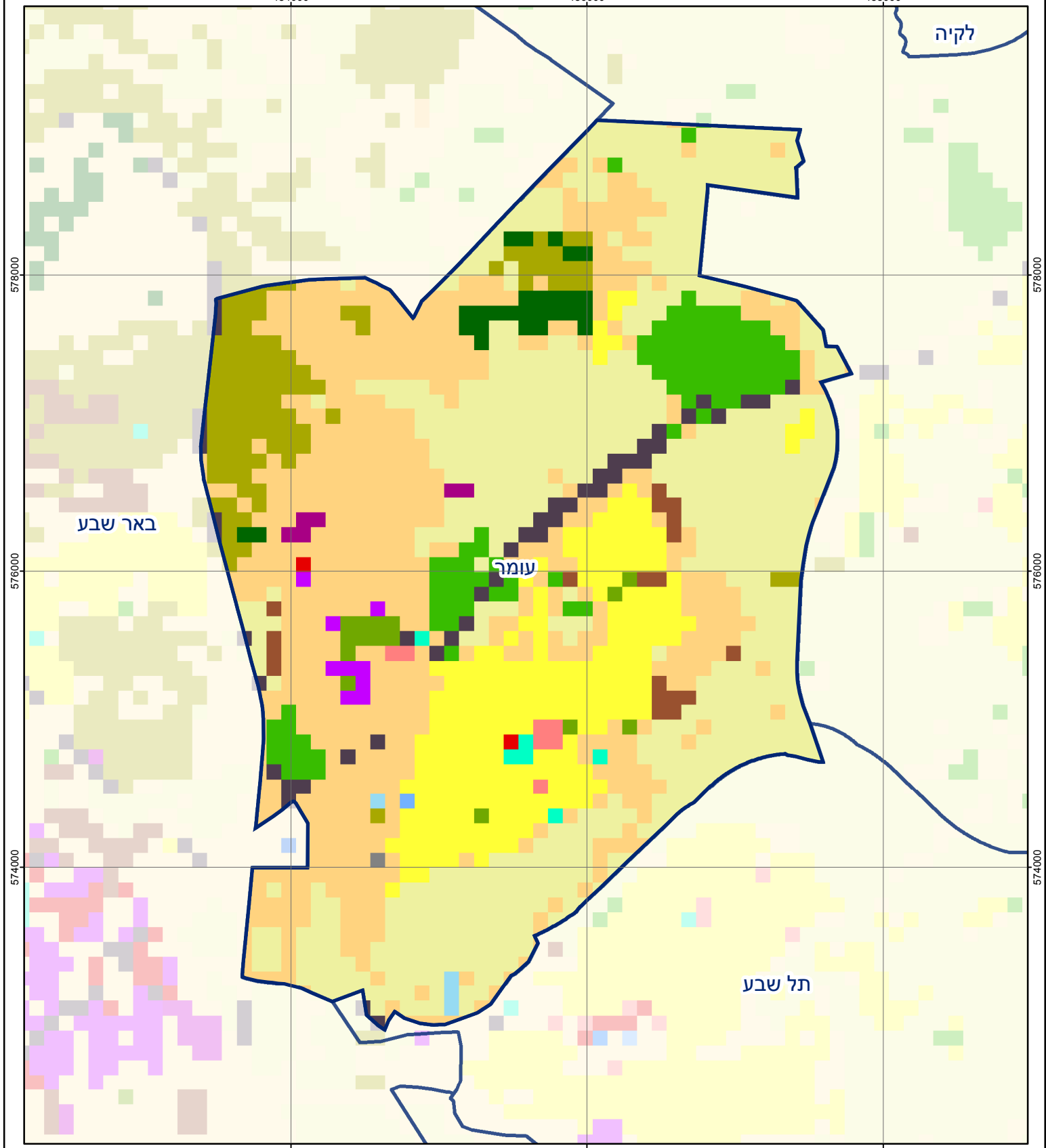
חיוב ארנונה* לפי סוג נכס (2015 ו-2016)

סוג הנכס	שטחים באלפי מ"ר		סה"כ חיוב באלפי ש"ח	
	2015	2016	2015	2016
סך הכל	501.0	512.5	33,399	34,855
מגורים	438.4	446.6	25,036	25,901
משרדים, שירותים ומסחר	-	-	-	-
תעשייה ומלאכה	50.3	53.6	6,472	7,024
בנקים וחברות ביטוח	0.4	0.4	503	509
בתי מלון	-	-	-	-
חניונים	-	-	-	-
קרקע תפוסה	0.5	0.5	12	12
קרקע תפוסה במפעל עתיר שטח	-	-	-	-
קרקע חקלאית	3.1	3.0	99	100
מבנה חקלאי	-	-	-	-
יתר סוגי הנכסים	8.4	8.4	1,277	1,309

* חיובי ארנונה מתייחסים לנתונים בתחילת שנה, ואינם כוללים את השינויים בסכומי המס בשל הצמדה ואת הגידול הטבעי שחל במהלך השנה כתוצאה מתוספת נכסים.

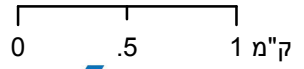
גביית ארנונה - 2016

למגורים	אלפי ש"ח	23,412
% שינוי ראלי לעומת 2015		5.2
יחס גבייה ב-% לכלל החיובים		91.0
לא למגורים	אלפי ש"ח	7,548



עומר

סוג רשות: מועצה מקומית
 סמל יישוב: 666



מפת התמצאות



שימושי קרקע:			
כרייה וחציבה	מסחר ומגורים במרכז עירוני	חינוך והשכלה	בריאות ורווחה
גופי מים	תחבורה	שירותי דת	חירום והצלה
גינות לנוי פארק ציבורי	מסחר ומשרדים	תעשייה	שירותי מנהל ציבורי
יער וחורש	מכלולי תשתית	שירות לציבור ללא אפיון	בתי עלמין
מטעים	שירות לציבור ללא אפיון	מגורים	תרבות פנאי וספורט
גידולי שדה	מגורים	מבנים חקלאיים	מלונאות ואירוח כפרי
שיחים בתה ועשבוני	קרקע וסלע		