

2016

פסוטה

כללי

אחוזים	אלפים	קבוצת אוכלוסייה ודת
100.0	3.1	סך הכל
100.0		ערבים
0.3		מוסלמים
99.7		נוצרים
..		דרוזים

סמל: 0535 מחוז: הצמון
 מעמד מוניציפלי: מועצה מקומית
 שנת קבלת מעמד מוניציפלי: 1965
 מספר חברי מועצה: 9
 סמל ושם ועדת תכנון ובנייה: 258 מעלה נפתלי
 מרחק מגבול מחוז תל אביב (2015) (ק"מ): 132.6
 מרחב ימי, רשויות הגובלות בחוף הים: 0

דמוגרפיה

אחוז גידול האוכלוסייה (לעומת שנה קודמת) 1.0

לידות חי 64

פטירות 20

ריבוי טבעי - סך הכל 44
 שיעור לאלף תושבים 2016-2015 14.5

פטירות תינוקות (ממוצע 2016-2012) ..
 שיעור לאלף לידות חי 2016-2012 -

מאזן הגירה - סך הכל -7

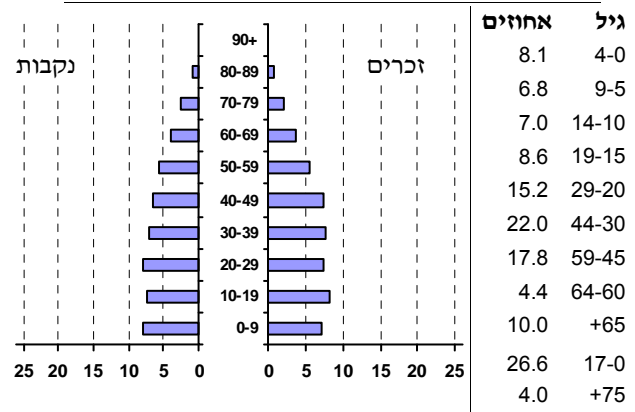
אוכלוסייה סוף 2016 - סך הכל (אלפים) 3.1

זכרים 1.5

נקבות 1.5

יחס תלות (לאלף תושבים בלתי תלויים) 682

התפלגות אוכלוסייה, לפי גיל ומין (אחוזים):



הגירה פנימית, לפי מין וגיל

גיל				מין		סך הכל	
+65	64-30	29-15	עד 14	נקבות	זכרים		
..	6	11	3	13	8	21	נכנסים
-	12	9	7	22	6	28	יוצאים

שכר ורווחה

מקבלי קצבאות בגין ילדים (סוף שנה)				מספר ילדים במשפחה		סך הכל		משפחות ילדים	
+5	4-3	2-1							
..	123	302	427	860					
10	390	460							
נתוני 2015									
שכר חודשי ממוצע של שכיר במשך השנה									
% שינוי ראלי לעומת שנה קודמת		ש"ח							
3.2		7,198	סך הכל						
3.9		8,653	גברים						
3.6		5,522	נשים						
1,438	מספר השכירים								
41.4	אחוז השכירים המשתכרים עד שכר מינימום								
0.3766	מדד אי-השוויון - שכירים (מדד גיני, 0 שוויון מלא)								
193	מספר העצמאים								
9,436	הכנסה חודשית ממוצעת של עצמאי במשך השנה (ש"ח)								
11.1	אחוז שינוי ראלי לעומת שנה קודמת								
51.3	אחוז העצמאים המשתכרים עד מחצית השכר הממוצע								
מקבלי:									
33	דמי אבטלה - סך הכל (ממוצע חודשי)								
14	מזה: גברים								
..	הכשרה מקצועית								
39	גיל ממוצע (לא כולל חיילים)								
128	דמי אבטלה ממוצעים ליום (ש"ח)								
336	קצבאות זקנה ושאימים (סוף שנה)								
19.3	מזה: אחוז מקבלי השלמת הכנסה								
79	גמלת הבטחת הכנסה (נפשות, במשך השנה)								
61	גמלאות (סוף שנה): סיעוד								
70	נכות כללית								
15	ניידות								
22	נכות מעבודה ותלויים								
מבוטחים בקופות חולים									
3,274	סך הכל (סוף שנה)								
58.2	באחוזים: כללית								
12.9	מכבי								
18.6	מאוחדת								
10.4	לאומית								

2016

פסוטה

מים

צריכה ביתית (וכל צריכה אחרת), לפי ייעוד			240	תקבולים (אלפי מ"ק)
מ"ק לנפש	אחוז	אלפי מ"ק	28	פחת (אלפי מ"ק)
65.0	100.0	199	11.5	אחוז הפחת מסך כל תקבולי המים
סך הכל				צריכה, לפי ייעוד
55.1	84.7	168		
1.2	1.8	4	אחוז מסך הכל	אלפי מ"ק
0.1	0.1	0	100.0	213
5.3	8.2	16	93.4	199
0.2	0.4	1	6.6	14

בנייה ודירור

חינוך

גמר בנייה	התחלת בנייה	שטח - סך הכל (אלפי מ"ר)	ילדים בגנים של משרד החינוך תשע"ו 2015/16				
2.2	1.6	מזה: למגורים (אלפי מ"ר)	גיל 6	גיל 5	גיל 4	גיל 3	סך הכל
2.2	1.6	מספר דירות	..	37	45	30	113
9	8	מספר דירות למגורים לפי מרשם מבנים ודירות	תמוצע תלמידים לכיתה	תלמידים	כיתות	בתי ספר	תשע"ו 2015/16
884			24	430	18	..	סך הכל
		כלי רכב מנועיים - סך הכל	24	430	18	..	יסודי (כולל מיוחד)
1,402		מזה: מכוניות פרטיות	0	0	0	..	על-יסודי
1,165		גיל ממוצע של מכונית פרטית (שנים)	0	0	0	..	חטיבת ביניים
8.5		תאונות דרכים עם נפגעים (ת"ד) - סך הכל	0	0	0	..	תיכון
2		שיעור ל-1,000 תושבים	זכאים לתעודת בגרות מבין תלמידי כיתות יב (אחוזים):				
0.7		שיעור ל-1,000 כלי רכב	74.5	סך הכל			
1.5			72.7	עמדו בדרישות הסף של האוניברסיטאות			

תחבורה

שימושי קרקע 2013

פסולת מוצקה ביתית, מסחרית וגזם (ק"ג ליום לנפש)	אחוז	קמ"ר	סך הכל שטח שיפוט
1.2	100.0	11.09	מגורים
1.9	5.7	0.63	חינוך והשכלה
	0.2	0.02	בריאות ורווחה
	-	-	שירותים ציבוריים
	0.1	0.01	תרבות, פנאי, נופש וספורט
	0.4	0.04	מסחר ומשרדים
	0.1	0.01	תעשייה
	-	-	תשתית ותחבורה
	1.3	0.14	מבנים חקלאיים
	0.3	0.03	גינון לנוי פארק ציבורי
	-	-	יער וחורש
	47.1	5.22	מטעים
	9.2	1.02	גידול שדה
	17.3	1.92	שטח פתוח אחר
	18.3	2.05	
	4,762		צפיפות אוכלוסייה לשטח בנוי למגורים (נפשות לקמ"ר)
	3.0		אוכלוסייה סוף 2013 - סך הכל (אלפים)

שטח וצפיפות

שטח (קמ"ר): 11.05

צפיפות לקמ"ר: ..

2016

פסוטה

מדד פריפריאליות 2015

3	אשכול: (מ-1 עד 10, 1 הפריפריאלי ביותר)
-0.929	ערך מדד:
27	דירוג: (מ-1 עד 255, 1 הפריפריאלי ביותר)
31	דירוג לפי מרכיבי המדד:
	מדד נגישות פוטנציאלית:
	(מ-1 עד 255, 1 הנגישות הנמוכה ביותר)
25	קרבה לגבול מחוז תל אביב:
	(מ-1 עד 255, 1 המרוחק ביותר)

מדד חברתי-כלכלי 2013

5	אשכול: (מ-1 עד 10, 1 הנמוך ביותר)
0.082	ערך מדד:
139	דירוג: (מ-1 עד 255, 1 הנמוך ביותר)

מדד קומפקטיות 2006

3	אשכול: (מ-1 עד 10, 1 הקומפקטי ביותר)
61	דירוג: (מ-1 עד 197, 1 הקומפקטי ביותר)
-0.625	ציון תקן:

אפיון טופוגרפי 2006

מדד טופוגרפיה: ממוצע ציוני תקן של (א) ו-(ב)			(ב) שיפוע ממוצע, במעלות			(א) סטיית התקן של הגבהים מעל פני הים			גובה מעל פני הים, במטרים			
אשכול ⁽²⁾	דירוג ⁽¹⁾	ערך	דירוג ⁽¹⁾	ציון תקן	ערך	דירוג ⁽¹⁾	ציון תקן	ערך	ממוצע הגבהים	טווח הגבהים	מקסימלי	מינימלי
5	112	0.02	132	0.51	6.8	82	-0.47	16.7	622	81	665	584

(1) מ-1 עד 197, 1 השטוח ביותר.

(2) מ-1 עד 10, 1 השטוח ביותר.

2016

פסוטה

נתוני ביצוע תקציב הרשות

הכנסות	אלפי ש"ח	% שינוי ראלי לעומת 2015	הוצאות	אלפי ש"ח	% שינוי ראלי לעומת 2015
סך כולל	25,736	25.3	סך כולל	25,028	24.3
<u>תקציב רגיל - סך הכל</u>	23,637	28.7	<u>תקציב רגיל - סך הכל</u>	23,498	31.6
מזה: <u>לפי ייעוד</u>			מזה: <u>לפי ייעוד</u>		
חינוך	2,510	-6.4	חינוך	4,021	2.6
רווחה	2,351	13.0	רווחה	3,116	11.4
מפעל מים	6	-53.6	רכישת מים	-	-
<u>לפי מקור:</u>			<u>לפי סוג:</u>		
עצמיות - סך הכל	4,618	-0.3	עלות עבודה - סך הכל	8,347	6.7
מזה: ארנונה (גבייה)	2,603	7.7	מזה: חינוך	1,792	-4.1
חינוך	49	-19.3	רווחה	893	11.9
רווחה	25	-10.3	הוצאות לפעולות	3,783	23.7
השתתפות ממשלה - סך הכל	15,155	10.3	פירעון מלוות	4,671	..
מזה: מענק כללי לאיזון	7,703	-9.1	הוצאות מימון	158	-3.8
העברות והכנסות חד-פעמיות	-	-	העברות והוצאות חד-פעמיות (כולל כיסוי גירעון מצטבר)	798	22.4
לכיסוי גירעון מצטבר	-	-	כלליות, השתתפויות והעברות	5,741	3.3
מלווה לאיזון	3,864	-	<u>תקציב בלתי רגיל - סך הכל</u>	1,530	-33.0
<u>תקציב בלתי רגיל - סך הכל</u>	2,099	-3.3	עבודות פיתוח	995	-38.0
מזה: השתתפות בעלי נכסים	-	-	העברת מלוות	-	-
השתתפות משרדי ממשל	2,072	164.3	אחר	535	-21.0
מלוות	-	-			
עודף/גירעון בתקציב הרגיל (אלפי ש"ח)					
תקציבי		139	מצטבר בסוף שנה		-2,085
שנתי		-3,725			

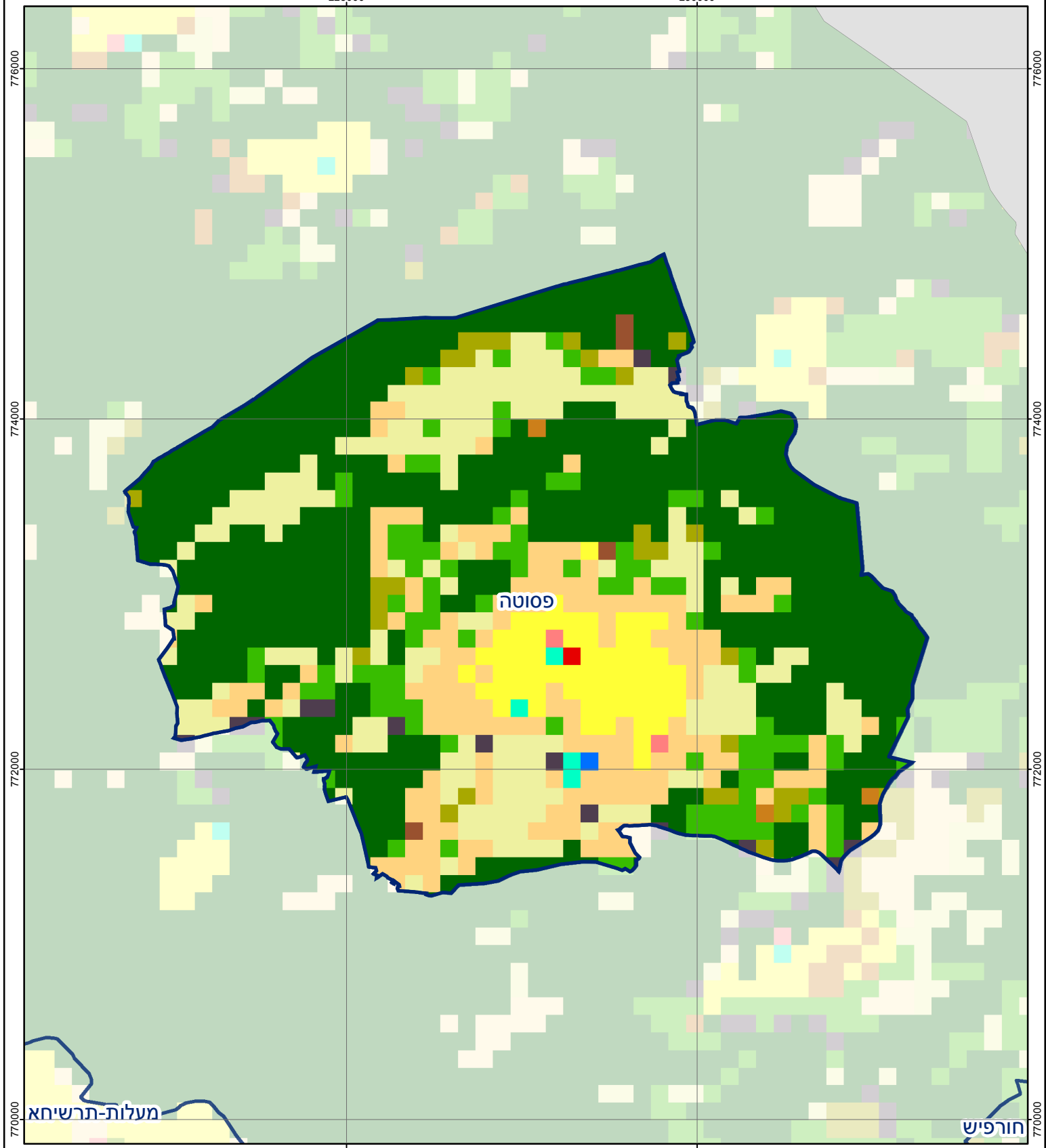
חיוב ארנונה* לפי סוג נכס (2015 ו-2016)

סוג הנכס	שטחים באלפי מ"ר		סה"כ חיוב באלפי ש"ח	
	2015	2016	2015	2016
סך הכל	118.8	120.3	3,939	4,037
מגורים	105.5	107.0	3,592	3,691
משרדים, שירותים ומסחר	2.4	2.2	156	149
תעשייה ומלאכה	1.1	1.3	50	55
בנקים וחברות ביטוח	-	-	-	-
בתי מלון	0.1	0.1	2	2
חניונים	-	-	-	-
קרקע תפוסה	7.7	7.7	75	76
קרקע תפוסה במפעל עתיר שטח	-	-	-	..
קרקע חקלאית	-	-	-	-
מבנה חקלאי	1.3	1.3	17	17
יתר סוגי הנכסים	0.8	0.8	46	45

* חיובי ארנונה מתייחסים לנתונים בתחילת שנה, ואינם כוללים את השינויים בסכומי המס בשל הצמדה ואת הגידול הטבעי שחל במהלך השנה כתוצאה מתוספת נכסים.

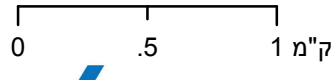
גביית ארנונה - 2016

למגורים	אלפי ש"ח	2,263
% שינוי ראלי לעומת 2015		5.7
יחס גבייה ב-% לכלל החיובים		57.6
לא למגורים	אלפי ש"ח	340



פסוטה

סוג רשות: מועצה מקומית
 535 סמל יישוב:



מפת התמצאות



שימושי קרקע:	
	חינוך והשכלה
	בריאות ורווחה
	שירותי דת
	חירום והצלה
	שירותי מנהל ציבורי
	בתי עלמין
	תרבות פנאי וספורט
	מלונאות ואירוח כפרי
	מסחר ומגורים במרכז עירוני
	תחבורה
	מסחר ומשרדים
	תעשייה
	מכלולי תשתית
	שירות לציבור ללא אפיון
	מגורים
	מבנים חקלאיים
	כרייה וחציבה
	גופי מים
	גינות לנוי פארק ציבורי
	יער וחורש
	מטעים
	גידולי שדה
	שיחים בתה ועשבוני
	קרקע וסלע