

2016

קריית עקרון

כללי

אחוזים	אלפים	קבוצת אוכלוסייה ודת
100.0	10.8	סך הכל
99.5		יהודים ואחרים
96.3		יהודים

סמל: 0469 מחוז: המרכז
 מעמד מוניציפלי: מועצה מקומית
 שנת קבלת מעמד מוניציפלי: 1963
 מספר חברי מועצה: 11
 סמל ושם ועדת תכנון ובנייה: 453 זמורה
 מרחק מגבול מחוז תל אביב (2015) (ק"מ): 16.2
 מרחב ימי, רשויות הגובלות בחוף הים: 0

דמוגרפיה

אחוז גידול האוכלוסייה (לעומת שנה קודמת) 0.5

לידות חי 216

פטירות 48

ריבוי טבעי - סך הכל 168

שיעור לאלף תושבים 2016-2015 15.6

פטירות תינוקות (ממוצע 2012-2016) ..

שיעור לאלף לידות חי 2016-2012 -

מאזן הגירה - סך הכל -113

עולים בהשתקעות ראשונה 7

גיל (אחוזים): 17-0 28.6

44-18 42.9

64-45 14.3

+65 14.3

אחוז עולי 1990+ מסך האוכלוסייה 12.0

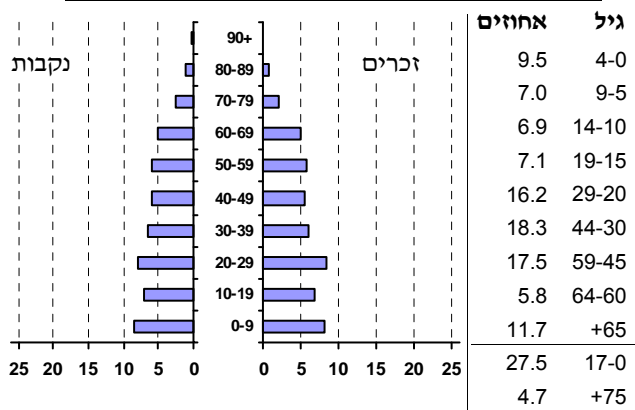
אוכלוסייה סוף 2016 - סך הכל (אלפים) 10.8

זכרים 5.3

נקבות 5.5

יחס תלות (לא לפי תושבים בלתי תלויים) 731

התפלגות אוכלוסייה, לפי גיל ומין (אחוזים):



הגירה פנימית, לפי מין וגיל

גיל				מין		סך הכל	
+65	64-30	29-15	עד 14	נקבות	זכרים		
17	147	102	126	216	176	392	נכנסים
18	199	112	181	253	257	510	יוצאים

שכר ורווחה

מקבלי קצבאות בגין ילדים (סוף שנה)				מקבלי:	
מספר ילדים במשפחה				113	דמי אבטלה - סך הכל (ממוצע חודשי)
+5	4-3	2-1	סך הכל	48	מזה: גברים
				..	הכשרה מקצועית
48	424	998	1,470	41	גיל ממוצע (לא כולל חיילים)
264	1,396	1,485	3,145	135	דמי אבטלה ממוצעים ליום (ש"ח)
נתוני 2015					
שכר חודשי ממוצע של שכיר במשך השנה					
% שינוי ראלי לעומת שנה קודמת		ש"ח		1,283	קצבאות זקנה ושאיירים (סוף שנה)
7.5		7,776	סך הכל	17.4	מזה: אחוז מקבלי השלמת הכנסה
9.9		9,404	גברים	380	גמלת הבטחת הכנסה (נפשות, במשך השנה)
3.5		6,226	נשים	319	גמלאות (סוף שנה): סיעוד
מספר השכירים				369	נכות כללית
5,422	אחוז השכירים המשתכרים עד שכר מינימום 38.0			56	ניידות
0.3896	מדד אי-השוויון - שכירים (מדד גיני, 0 שוויון מלא)			87	נכות מעבודה ותלויים
371	מספר העצמאים			מבוטחים בקופות חולים	
8,358	הכנסה חודשית ממוצעת של עצמאי במשך השנה (ש"ח)			10,404	סך הכל (סוף שנה)
2.1	אחוז שינוי ראלי לעומת שנה קודמת			70.4	באחוזים: כללית
41.5	אחוז העצמאים המשתכרים עד מחצית השכר הממוצע			8.5	מכבי
				18.5	מאוחדת
				2.6	לאומית

2016

קריית עקרון

מים

צריכה ביתית (וכל צריכה אחרת), לפי ייעוד			תקבולים (אלפי מ"ק)	
מ"ק לנפש	אחוז	אלפי מ"ק	849	פחת (אלפי מ"ק)
75.5	100.0	816	33	3.9
סך הכל			אחוז הפחת מסך כל תקבולי המים	
מזה: למגורים			צריכה, לפי ייעוד	
54.1	71.6	584	אחוז מסך הכל	אלפי מ"ק
1.6	2.1	17	סך הכל	
5.4	7.2	59	ביתית (וכל צריכה אחרת)	
12.4	16.4	134	חקלאית	
0.4	0.5	4	-	-

בנייה ודירור

חינוך

גמר בנייה	התחלת בנייה	שטח - סך הכל (אלפי מ"ר)	ילדים בגנים של משרד החינוך תשע"ו 2015/16					
4.0	4.3	מזה: למגורים (אלפי מ"ר)	סך הכל	גיל 3	גיל 4	גיל 5	גיל 6	
3.9	3.2	מספר דירות	536	173	175	158	30	
20	13	מספר דירות למגורים לפי מרשם מבנים ודירות	תשע"ו 2015/16					
2,845			תמוצע תלמידים לכיתה	כיתות	בתי ספר	זכאים לתעודת בגרות מבין תלמידי כיתות יב (אחוזים):		
			25	47	3	סך הכל		
			22	34	..	יסודי (כולל מיוחד)		
			31	13	..	על-יסודי		
			33	7	..	חטיבת ביניים		
			29	6	..	תיכון		
			סך הכל					
			72.6	עמדו בדרישות הסף של האוניברסיטאות				
			53.0					

תחבורה

כלי רכב מנועיים - סך הכל	מזה: מכונות פרטיות	גיל ממוצע של מכונות פרטיות (שנים)	תאונות דרכים עם נפגעים (ת"ד) - סך הכל
4,428	3,677	7.7	9
			שיעור ל-1,000 תושבים
			שיעור ל-1,000 כלי רכב
			0.8
			2.1

פסולת

שימושי קרקע 2013

פסולת מוצקה ביתית, מסחרית וגזם (ק"ג ליום לנפש)	אחוז	קמ"ר	סך הכל שטח שיפוט
2.0	100.0	2.33	מגורים
20.8	55.4	1.29	חינוך והשכלה
	1.7	0.04	בריאות ורווחה
	0.4	0.01	שירותים ציבוריים
	0.4	0.01	תרבות, פנאי, נופש וספורט
	2.1	0.05	מסחר ומשרדים
	7.3	0.17	תעשייה
	8.6	0.20	תשתית ותחבורה
	6.0	0.14	מבנים חקלאיים
	-	-	גינון לנוי פארק ציבורי
	-	-	יער וחורש
	3.9	0.09	מטעים
	0.9	0.02	גידול שדה
	13.3	0.31	שטח פתוח אחר
	8,295		צפיפות אוכלוסייה לשטח בנוי למגורים (נפשות לקמ"ר)
	10.7		אוכלוסייה סוף 2013 - סך הכל (אלפים)

2016

קריית עקרון

מדד פריפריאליות 2015

7	אשכול: (מ-1 עד 10, 1 הפריפריאלי ביותר)
1.428	ערך מדד:
219	דירוג: (מ-1 עד 255, 1 הפריפריאלי ביותר)
	דירוג לפי מרכיבי המדד:
220	מדד נגישות פוטנציאלית: (מ-1 עד 255, 1 הנגישות הנמוכה ביותר)
211	קרבה לגבול מחוז תל אביב: (מ-1 עד 255, 1 המרוחק ביותר)

מדד חברתי-כלכלי 2013

5	אשכול: (מ-1 עד 10, 1 הנמוך ביותר)
0.101	ערך מדד:
140	דירוג: (מ-1 עד 255, 1 הנמוך ביותר)

מדד קומפקטיות 2006

1	אשכול: (מ-1 עד 10, 1 הקומפקטי ביותר)
13	דירוג: (מ-1 עד 197, 1 הקומפקטי ביותר)
-1.391	ציון תקן:

אפיון טופוגרפי 2006

מדד טופוגרפיה: ממוצע ציוני תקן של (א) ו-(ב)			(ב) שיפוע ממוצע, במעלות			(א) סטיית התקן של הגבהים מעל פני הים			גובה מעל פני הים, במטרים			
אשכול ⁽²⁾	דירוג ⁽¹⁾	ערך	דירוג ⁽¹⁾	ציון תקן	ערך	דירוג ⁽¹⁾	ציון תקן	ערך	ממוצע הגבהים	טווח הגבהים	מקסימלי	מינימלי
2	22	-0.97	22	-1.12	1.4	22	-0.83	7.1	54	33	75	43

(1) מ-1 עד 197, 1 השטוח ביותר.

(2) מ-1 עד 10, 1 השטוח ביותר.

2016

קריית עקרון

נתוני ביצוע תקציב הרשות

הכנסות	אלפי ש"ח	% שינוי ראלי לעומת 2015	הוצאות	אלפי ש"ח	% שינוי ראלי לעומת 2015
סך כולל	87,408	3.7	סך כולל	79,945	-5.0
<u>תקציב רגיל - סך הכל</u>	74,162	-0.6	<u>תקציב רגיל - סך הכל</u>	74,061	-0.5
מזה: לפי ייעוד			מזה: לפי ייעוד		
חינוך	11,406	10.9	חינוך	20,331	5.8
רווחה	7,410	16.0	רווחה	10,712	20.2
מפעל מים	62	-1.1	רכישת מים	-	-
<u>לפי מקור:</u>			<u>לפי סוג:</u>		
עצמיות - סך הכל	52,843	6.5	עלות עבודה - סך הכל	21,584	5.8
מזה: ארנונה (גבייה)	40,353	6.9	מזה: חינוך	7,455	17.4
חינוך	1,106	65.7	רווחה	1,639	12.6
רווחה	95	38.4	<u>הוצאות לפעולות</u>	24,921	7.1
<u>השתתפות ממשלה - סך הכל</u>	21,319	7.8	<u>פירעון מלוות</u>	3,279	-61.7
מזה: מענק כללי לאיזון	2,485	-16.5	<u>הוצאות מימון</u>	169	-7.7
העברות והכנסות חד-פעמיות	-	-	<u>העברות והוצאות חד-פעמיות</u>	718	88.4
לכיסוי גירעון מצטבר	-	-	(כולל כיסוי גירעון מצטבר)	23,390	8.3
<u>מלווה לאיזון</u>	-	-	<u>כלליות, השתתפויות והעברות</u>	5,884	-39.9
<u>תקציב בלתי רגיל - סך הכל</u>	13,246	36.9	<u>תקציב בלתי רגיל - סך הכל</u>	5,388	-43.4
מזה: השתתפות בעלי נכסים	119	..	עבודות פיתוח	-	-
השתתפות משרדי ממשל	1,981	-60.9	העברת מלוות	-	-
מלוות	-	-	אחר	496	83.3
עודף/גירעון בתקציב הרגיל (אלפי ש"ח)					
תקציבי		101	מצטבר בסוף שנה		-457
שנתי		101			

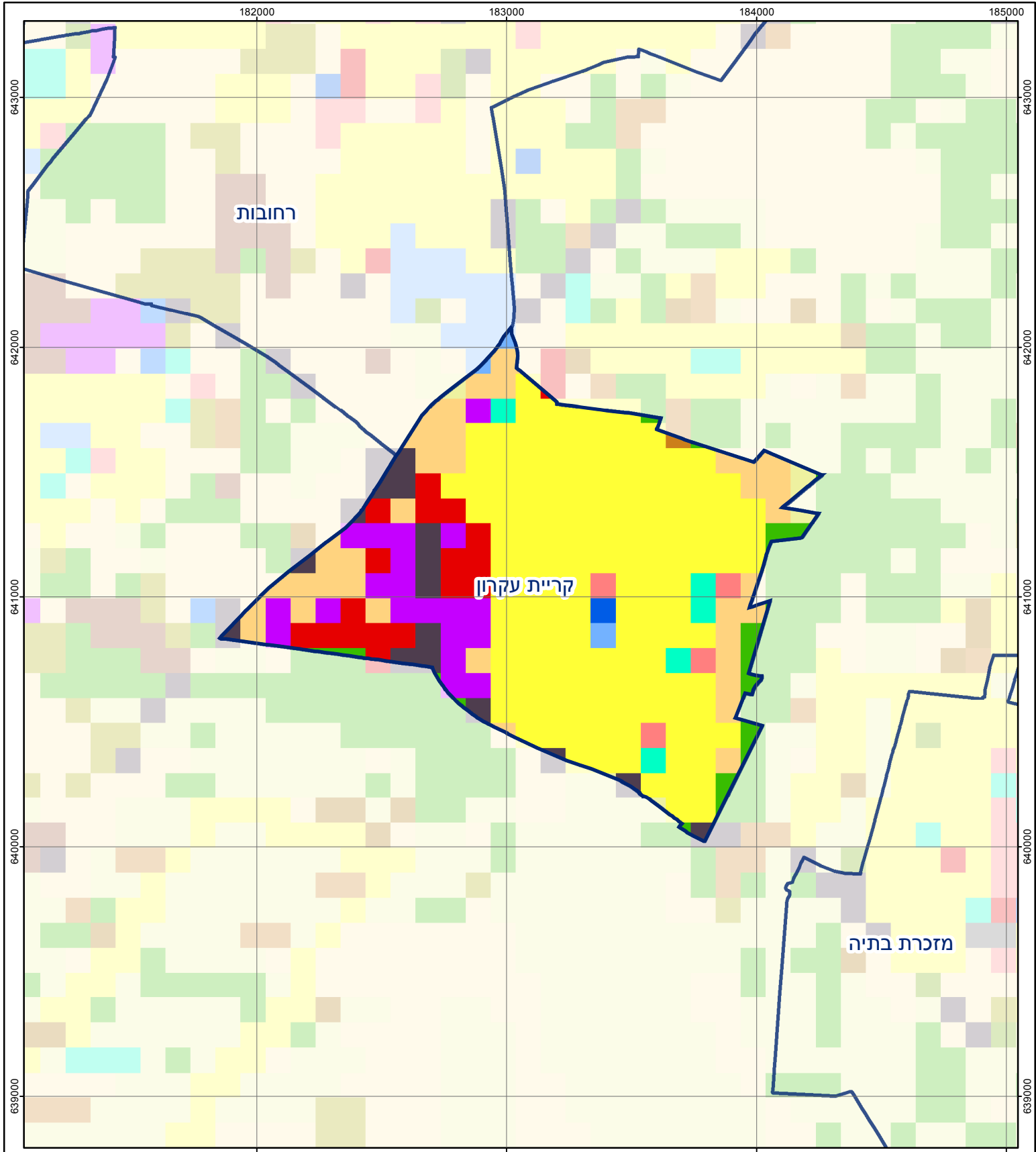
חיוב ארנונה* לפי סוג נכס (2015 ו-2016)

סוג הנכס	שטחים באלפי מ"ר		סה"כ חיוב באלפי ש"ח	
	2015	2016	2015	2016
סך הכל	855.5	875.6	41,705	44,478
מגורים	357.3	360.2	14,655	14,961
משרדים, שירותים ומסחר	-	-	-	-
תעשייה ומלאכה	162.5	168.1	23,300	25,179
בנקים וחברות ביטוח	0.2	0.2	231	234
בתי מלון	-	-	-	-
חניונים	4.4	4.4	148	149
קרקע תפוסה	162.0	173.6	3,231	3,812
קרקע תפוסה במפעל עתיר שטח	-	-	-	..
קרקע חקלאית	167.4	167.4	11	11
מבנה חקלאי	0.5	0.5	21	22
יתר סוגי הנכסים	1.2	1.3	108	110

* חיובי ארנונה מתייחסים לנתונים בתחילת שנה, ואינם כוללים את השינויים בסכומי המס בשל הצמדה ואת הגידול הטבעי שחל במהלך השנה כתוצאה מתוספת נכסים.

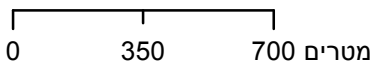
גביית ארנונה - 2016

למגורים	אלפי ש"ח	% שינוי ראלי לעומת 2015
11,339	-0.1	80.2
לא למגורים	אלפי ש"ח	29,014



קרית עקרון

סוג רשות: מועצה מקומית
 469 סמל יישוב:



מפת התמצאות



שימושי קרקע:			
כרייה וחציבה	מסחר ומגורים במרכז עירוני	חינוך והשכלה	בריאות ורווחה
גופי מים	תחבורה	שירותי דת	שירותי דת
גינות לנוי פארק ציבורי	מסחר ומשרדים	חירום והצלה	שירותי מנהל ציבורי
יער וחורש	תעשייה	שירותי מנהל ציבורי	בתי עלמין
מטעים	מכלולי תשתית	שירותי מנהל ציבורי	בתי עלמין
גידולי שדה	שירות לציבור ללא אפיון	מגורים	תרבות פנאי וספורט
שיחים בתה ועשבוני	מגורים	מבנים חקלאיים	מלונאות ואירוח כפרי
קרקע וסלע	מבנים חקלאיים		